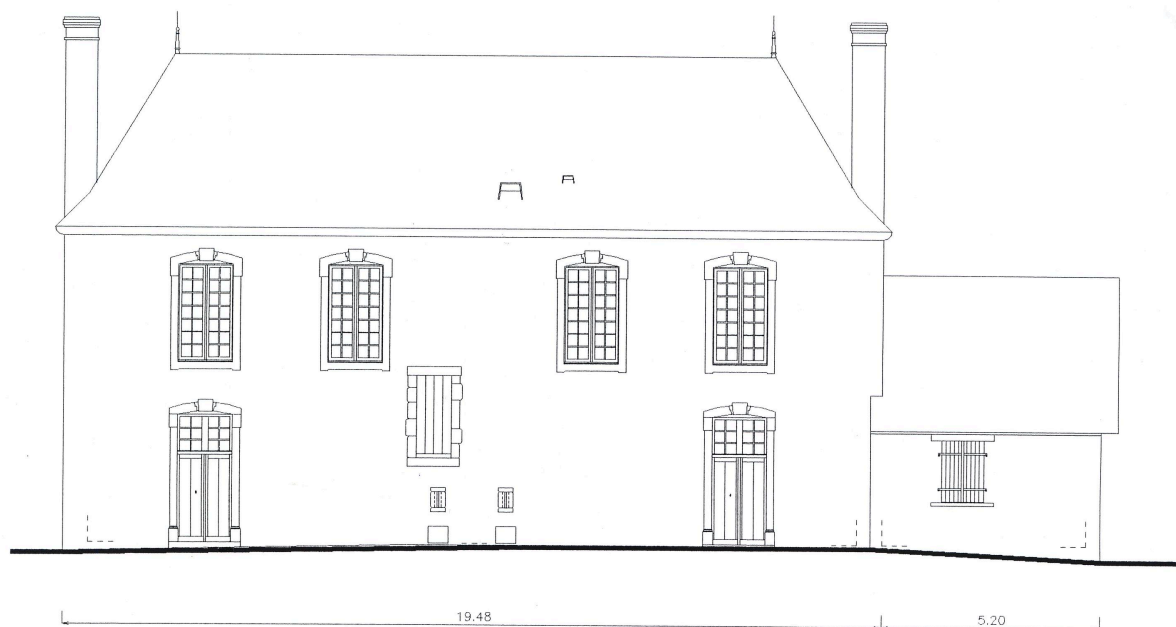


St GEORGES du ROSAY (72) - LAUNAY - LA BOUILLETTERIE  
ETAT EXISTANT - (Façade Nord)



Plan d'après relevé (30/01 & 5/02)  
J.M.COUETOUX Architecte D.P.L.G.

<LAUNAY.124>/<9901-EXI.REL>/<0-REPUNI>/<3-EXI-FN> - Ech 1/100 - Dessin du : 10 Février 1999

Relevé de l'élévation postérieure du logis en 1999, avant restauration. Au centre, la porte haute d'accès à l'escalier créée au XIXe siècle.

Référence du document reproduit :

- **Plans, coupe et élévations de Launay à Saint-Georges-du-Rosay.**  
**Plans, coupe et élévations de Launay à Saint-Georges-du-Rosay**, par J.M. Couetoux, architecte D.P.L.G., le 10 février 1999 d'après relevés du 3à janvier et du 5 février. Échelles 1/100e (élévations), 1/500e (plans) et 1/50e (coupe). 7 plans imprimés sur feuille A4. Collection particulière.  
Collection particulière

IVR52\_20157200311NUCAB

Auteur de l'illustration : J.M. Couetoux

(c) Région Pays de la Loire - Inventaire général

reproduction soumise à autorisation du titulaire des droits d'exploitation