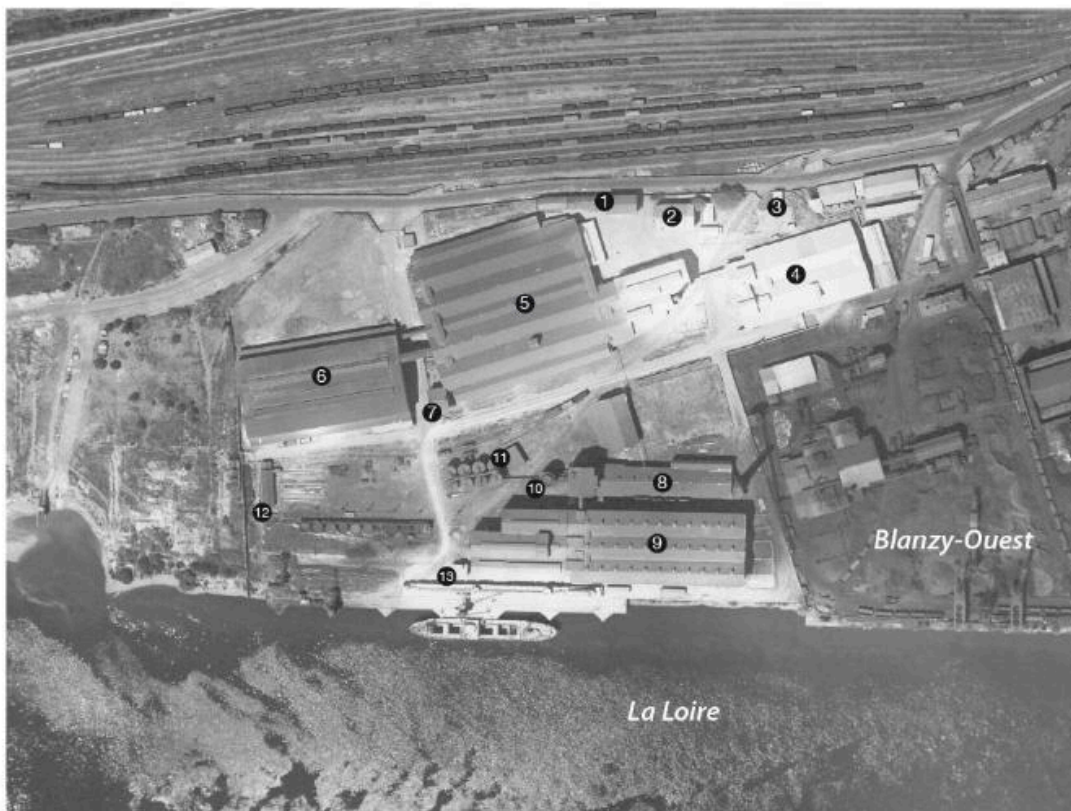


**SOCIÉTÉ SAINT-GOBAIN  
ORGANISATION DU SITE EN 1947  
REPORTÉE SUR LA VUE AÉRIENNE DE 1956**



- |   |                                  |
|---|----------------------------------|
| ① Bureaux et services sociaux                   | ⑦ Maison de surveillance         |
| ② Logement du concierge, bureaux et laboratoire | ⑧ Magasin général                |
| ③ Poste de coupure                              | ⑨ Bâtiment des Chambres de plomb |
| ④ Magasins à phosphates                         | ⑩ Tour «Gay-Lussac»              |
| ⑤ Magasins à superphosphates                    | ⑪ Réservoirs acide               |
| ⑥ Nouveaux magasins à superphosphates           | ⑫ Cémentation                    |
|   | ⑬ Poste grues                    |

Société Saint-Gobain, organisation du site en 1947 reportée sur la vue aérienne de 1956.

Référence du document reproduit :

- **AM Nantes. Photographie aérienne.**  
Photographie aérienne. (Archives municipales de Nantes).  
Archives municipales, Nantes

IVR52\_20124400433NUCA

Auteur de l'illustration : Patrick (reproduction) Jean

(c) Archives municipales de Nantes

reproduction soumise à autorisation du titulaire des droits d'exploitation