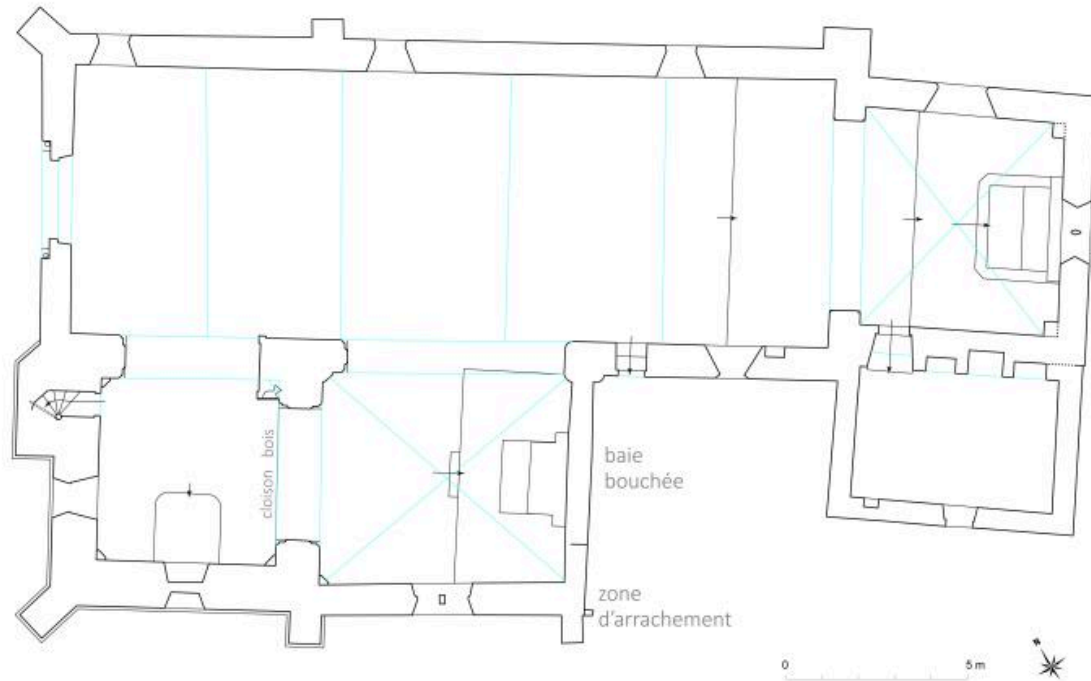


BEAUMONT-SUR-DÊME (72) - Église paroissiale
Plan

V. Desvigne - avril 2017
Région Pays de la Loire - DCSA/Service Patrimoine



Relevé de l'église paroissiale Saint-Pierre-et-Saint-Paul, 2017.

IVR52_20187200002NUDA

Auteur de l'illustration : Virginie Desvigne

Date de prise de vue : 2017

Technique de relevé : relevé au théodolite ; Échelle : 0,01

(c) Région Pays de la Loire - Inventaire général
tous droits réservés