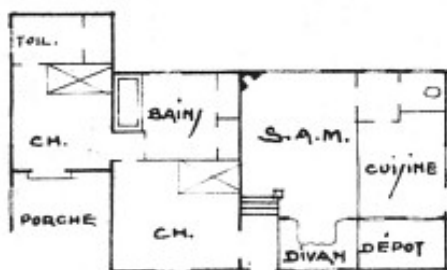
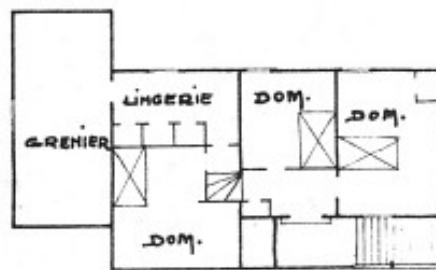




FACADE PRINCIPALE



REZ DE CHAUSSEE



PREMIER ETAGE

P.-H. Datessen, Architecte D. P. L. G.

Villa "Ty-Ra-Bihan" à La Baule.

Façade sud et plans du rez-de-chaussée et du 1er étage.

Référence du document reproduit :

- Dessin, par l'architecte P.-H. Datessen, publié dans : **Villas**, Paris, Vincent et Fréal, 1931. (Centre de ressources du patrimoine, Conseil régional des Pays de la Loire, Nantes).

IVR52\_19984400598X

Auteur de l'illustration : Denis (reproduction) Pillet

Auteur du document reproduit : Paul-Henri Datessen

(c) Région Pays de la Loire - Inventaire général  
communication libre, reproduction soumise à autorisation