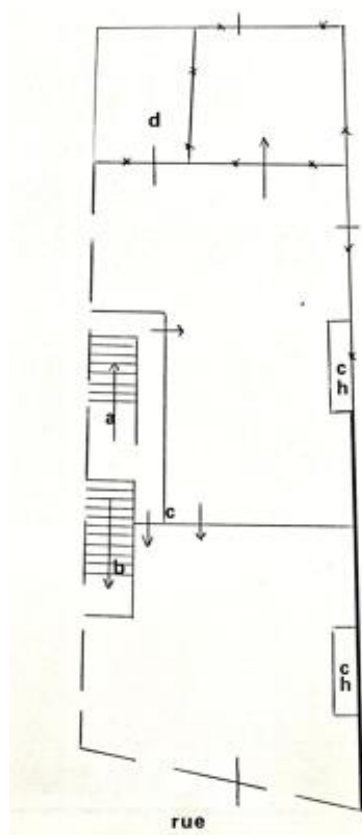


Légende :

- - - pan de bois
- schiste
- x - tuffeau
- a escalier
- b escalier d'accès au premier étage de comble
- c cloisonnement ancien avec portes basses (entre 165-170 cm x 72-73 cm)
- d courette
- ch cheminée



Plan schématique du second étage.

IVR52\_20004904568A4

Auteur de l'illustration : I. Frager

Date de prise de vue : 2006

(c) Région Pays de la Loire - Inventaire général  
communication libre, reproduction soumise à autorisation