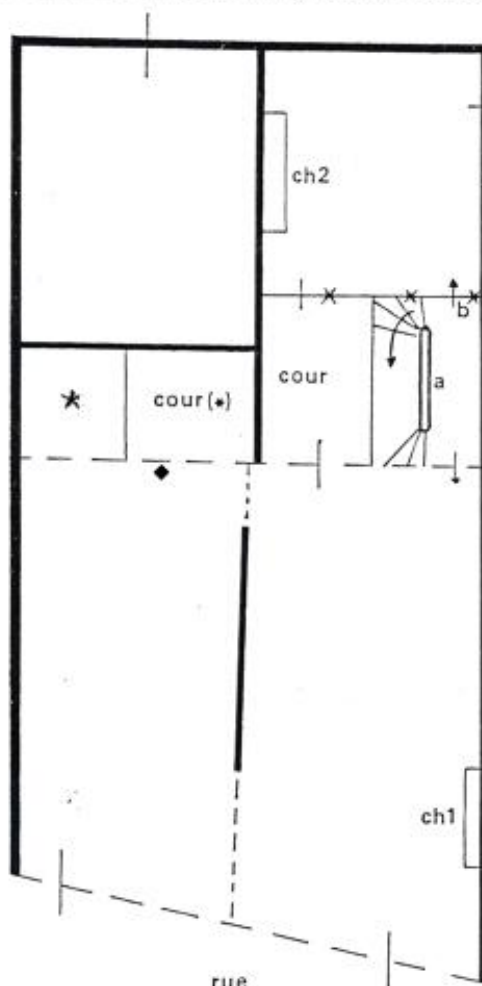


- — — Pan-de-bois ——— Schiste —X—X— Tuffeau
- a** Escalier-galerie de la 1^{ère} moitié du XIXe s. **b** Arc en plein cintre et vantail à panneaux du XVIe s.
- ch1** Cheminée 1^{er} quart XVIIIe s. **ch2** Cheminée du 1^{er} quart XVIIe s.
- ◆ Mur postérieur en pan-de-bois qui a disparu pour la partie gauche lors des remaniements du XIXe s.
 - ★ Escalier tournant à jour suspendu XIXe s.
 - Emplacement de la cour de l'unité d'habitation gauche lotie au XIXe s.



Plan-masse schématique du second étage.

IVR52_20004904572A4

Auteur de l'illustration : I. Frager

Date de prise de vue : 2006

(c) Région Pays de la Loire - Inventaire général
communication libre, reproduction soumise à autorisation