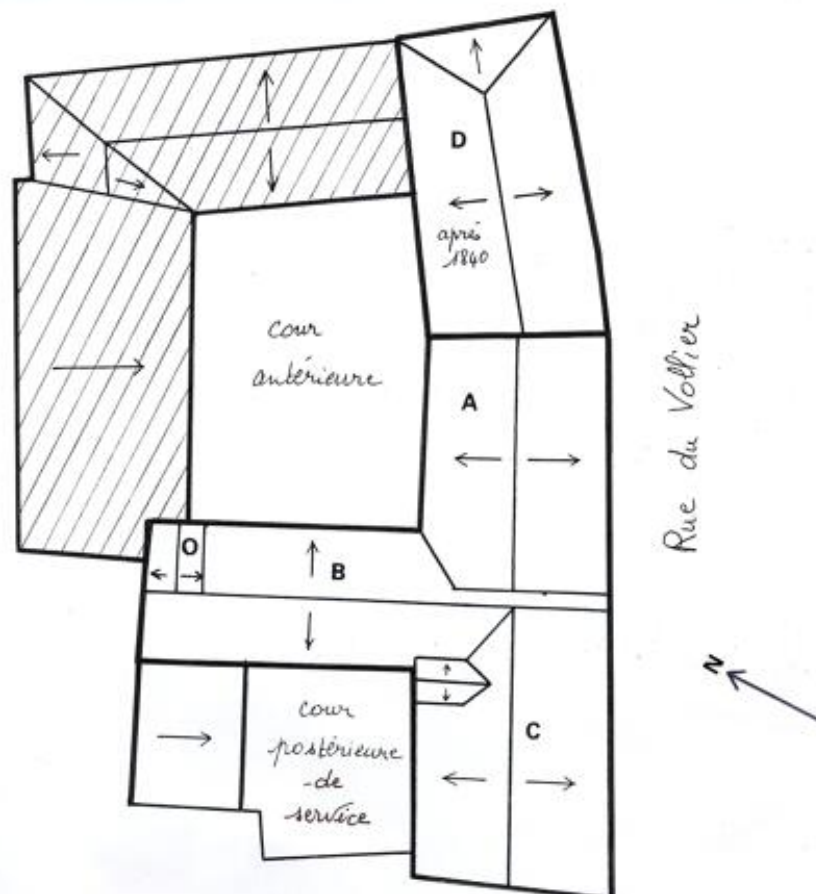


**Légende :**

- A** Corps de logis antérieur gauche : XV<sup>e</sup> siècle, remanié au XVIII<sup>e</sup> siècle : schiste, moellons et enduit, (R surélevé + 1 + comble),
- B** Corps de logis antérieur droit : XIX<sup>e</sup> siècle, tuffeau, (R surélevé + 1 + surcroît)
- C** Corps de logis postérieur, XV<sup>e</sup> siècle,
- D** Corps d'entrée, logis après 1840 : tuffeau moyen appareil, (R surélevé + 1 + surcroît)
- O** Oratoire, 2<sup>e</sup> moitié du XVI<sup>e</sup> siècle, (R surélevé + 1 + comble),

 Bâti, 2<sup>e</sup> moitié du XX<sup>e</sup> siècle, remplaçant deux bâtiments antérieurs à 1840 disparus.



Plan schématique de couverture.

IVR52\_20004904587A4

Auteur de l'illustration : I. Frager

Date de prise de vue : 2006

(c) Ville d'Angers ; (c) Région Pays de la Loire - Inventaire général communication libre, reproduction soumise à autorisation