

Pays de la Loire, Maine-et-Loire
Saint-Macaire-en-Mauges
43 rue de Vendée

Maison de l'industriel Eugène Hy, 43 rue de Vendée

Références du dossier

Numéro de dossier : IA49010617
Date de l'enquête initiale : 2010
Date(s) de rédaction : 2010
Cadre de l'étude : patrimoine industriel , enquête thématique régionale
Degré d'étude : étudié

Désignation

Dénomination : maison
Précision sur la dénomination : maison d'industriel
Appellation : Maison de l'industriel Eugène Hy.

Compléments de localisation

Milieu d'implantation : en ville
Références cadastrales : 2009, AE, 962

Historique

Maison construite au cours des années 1920-1930, par la famille Hy. Eugène Hy, patronnier, fait ajouter un atelier en 1964 sur les plans de l'entrepreneur René Bodreau.

Période(s) principale(s) : 1er quart 20e siècle

Description

Élevée dans le centre-bourg de Saint-Macaire-en-Mauges, à l'origine sur une importante parcelle arborée, cette demeure suit le principe d'une composition asymétrique comportant deux corps de bâtiments de hauteur différente, accolés l'un à l'autre, auxquels fut ajouté un atelier de travail. L'édifice présente de nombreux décrochements, en plan et en élévation ; celles sur rue bénéficient notamment d'un traitement spécifique en pans coupés et tour-belvédère. Cette silhouette irrégulière est accentuée par le recours à des formes variées de toitures débordantes (appentis, croupe), soutenues par des consoles en bois, et couvertes en tuiles creuses. Les façades sont animées à la fois par la présence de nombreuses baies aux formes diverses (arcs en anse de panier, arcs en plein cintre, doubles baies, oculus) et par un jeu de couleur et de matériaux. En effet, les encadrements saillants et les appuis des baies sont soulignés par un enduit blanc et de la brique rouge. De même, le solin est traité en moellon apparent, le rez-de-chaussée en enduit foncé et les étages en enduit lisse et blanc. À l'intérieur, l'habitation comporte un sous-sol et dispose d'un vestibule qui dessert les pièces de réception et de service. Un escalier droit permet l'accès à l'étage et au comble.

Éléments descriptifs

Matériau(x) du gros-oeuvre, mise en oeuvre et revêtement : béton ; enduit ; moellon
Matériau(x) de couverture : tuile creuse
Étage(s) ou vaisseau(x) : sous-sol, rez-de-chaussée surélevé, 1 étage carré, étage de comble
Type(s) de couverture : terrasse ; appentis ; croupe
Escaliers : escalier intérieur : escalier droit

Statut, intérêt et protection

Par sa composition asymétrique, le jeu contrasté des matériaux et des revêtements, le traitement des élévations principales, cette demeure présente un intérêt architectural indéniable. Les couvertures en tuiles, le parement lisse et blanc des murs, les baies - notamment en plein-cintre- soulignées de briques et l'*oculus* de l'étage marquant une sorte de belvédère renvoient à des références architecturales variées, mêlant pittoresque et régionalisme méridional, impression renforcée par les essences végétales choisies pour le jardin. Au carrefour des rues de Vendée, Pasteur et Marie-Curie, cette maison fait d'ailleurs pendant à une autre demeure d'industriel, elle aussi édifée au centre d'un jardin arboré. L'ensemble impose ainsi une architecture de villégiature à la lisière du centre-bourg.

Statut de la propriété : propriété privée

Références documentaires

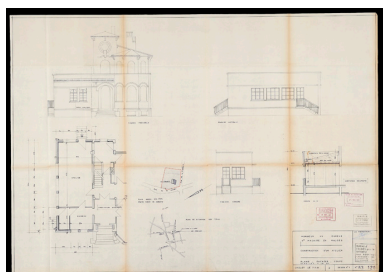
Documents d'archive

- Archives municipales de Saint-Macaire-en-Mauges ; 29. 238. **Permis de construire pour un atelier dans l'habitation d'Eugène Hy**, par René Bodreau, avril 1964. Plans, élévations, photographies.
- Archives municipales de Saint-Macaire-en-Mauges ; 29. 238. **Plans, élévations et photographie de la maison d'Eugène Hy, pour la construction d'un atelier**, par René bodreau, avril 1964. Plans, élévations, photographies.

Bibliographie

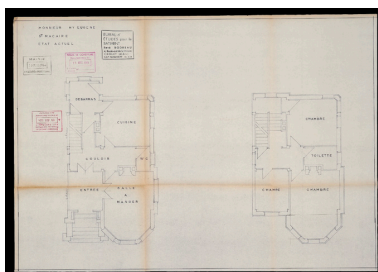
- COMMUNAUTE DE COMMUNES MOINE ET SEVRE, dir. EGONNEAU Maryline. **Patrimoine industriel bâti "Etat des lieux XIXe - XXe siècles"**, printemps 2008.
- LUNEAU, Caroline. **Etat des lieux du patrimoine industriel bâti**, 2008.

Illustrations



Plan et élévations pour la construction d'un atelier dans l'habitation d'Eugène Hy, par René bodreau, avril 1964.

Repro. Bruno Rousseau,
Repro. Youenn Communeau,
Autr. René Bodreau
IVR52_20114900918NUCA



Plans pour la construction d' un atelier dans l'habitation d' Eugène Hy, par René Bodreau, avril 1964.

Repro. Bruno Rousseau,
Repro. Youenn Communeau,
Autr. René Bodreau
IVR52_20114900919NUCA



Photographie de la maison d'Eugène Hy avant la construction d'un atelier, en 1964.

Repro. Bruno Rousseau
IVR52_20114900916NUCA



Vue générale de la maison d'Eugène Hy.
Phot. Bruno Rousseau,
Phot. Youenn Communeau
IVR52_20114901312NUCA



Vue de la maison d'Eugène Hy depuis la rue de Vendée.
Phot. Bruno Rousseau,
Phot. Youenn Communeau
IVR52_20114901318NUCA



Maison d'Eugène Hy :
vue depuis le nord.
Phot. Bruno Rousseau,
Phot. Youenn Communeau
IVR52_20114901311NUCA



Maison d'Eugène Hy :
vue depuis sud-ouest.
Phot. Bruno Rousseau,
Phot. Youenn Communeau
IVR52_20114901313NUCA



Maison d'Eugène Hy :
intérieur du bow-window.
Phot. Bruno Rousseau,
Phot. Youenn Communeau
IVR52_20114901304NUCA



Maison d'Eugène Hy : le vestibule.
Phot. Bruno Rousseau,
Phot. Youenn Communeau
IVR52_20114901306NUCA

Dossiers liés

Dossiers de synthèse :

Présentation du patrimoine industriel de la commune de Saint-Macaire-en-Mauges (IA49010606) Pays de la Loire, Maine-et-Loire, Saint-Macaire-en-Mauges

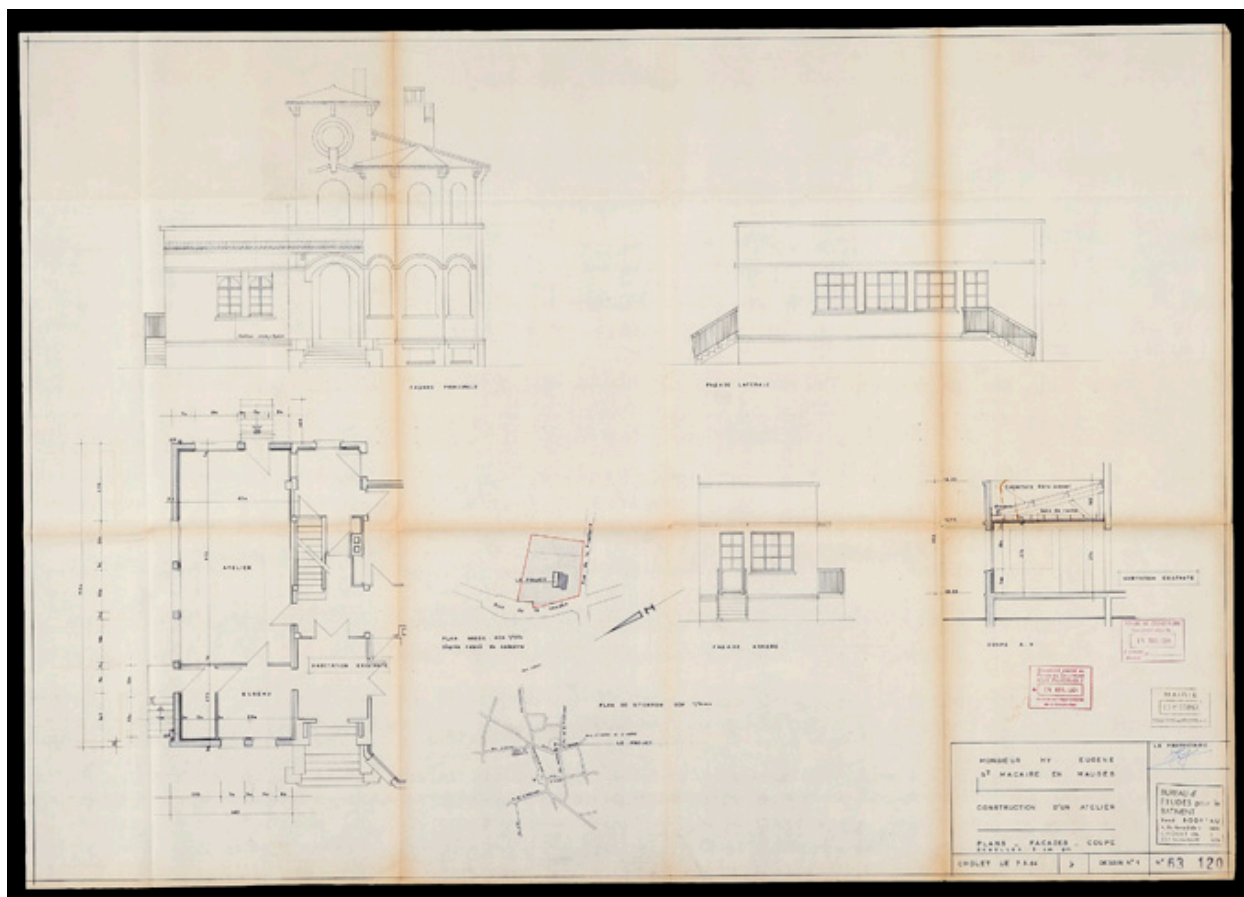
Les maisons des industriels (IA49010625)

Maisons des industriels de Saint-Macaire-en-Mauges (IA49010624)

Oeuvre(s) contenue(s) :

Auteur(s) du dossier : Hélène Achard, Maité Ehlinger

Copyright(s) : (c) Communauté de Communes Moine et Sèvre ; (c) Région Pays de la Loire - Inventaire général



Plan et élévations pour la construction d'un atelier dans l'habitation d'Eugène Hy, par René bodreau, avril 1964.

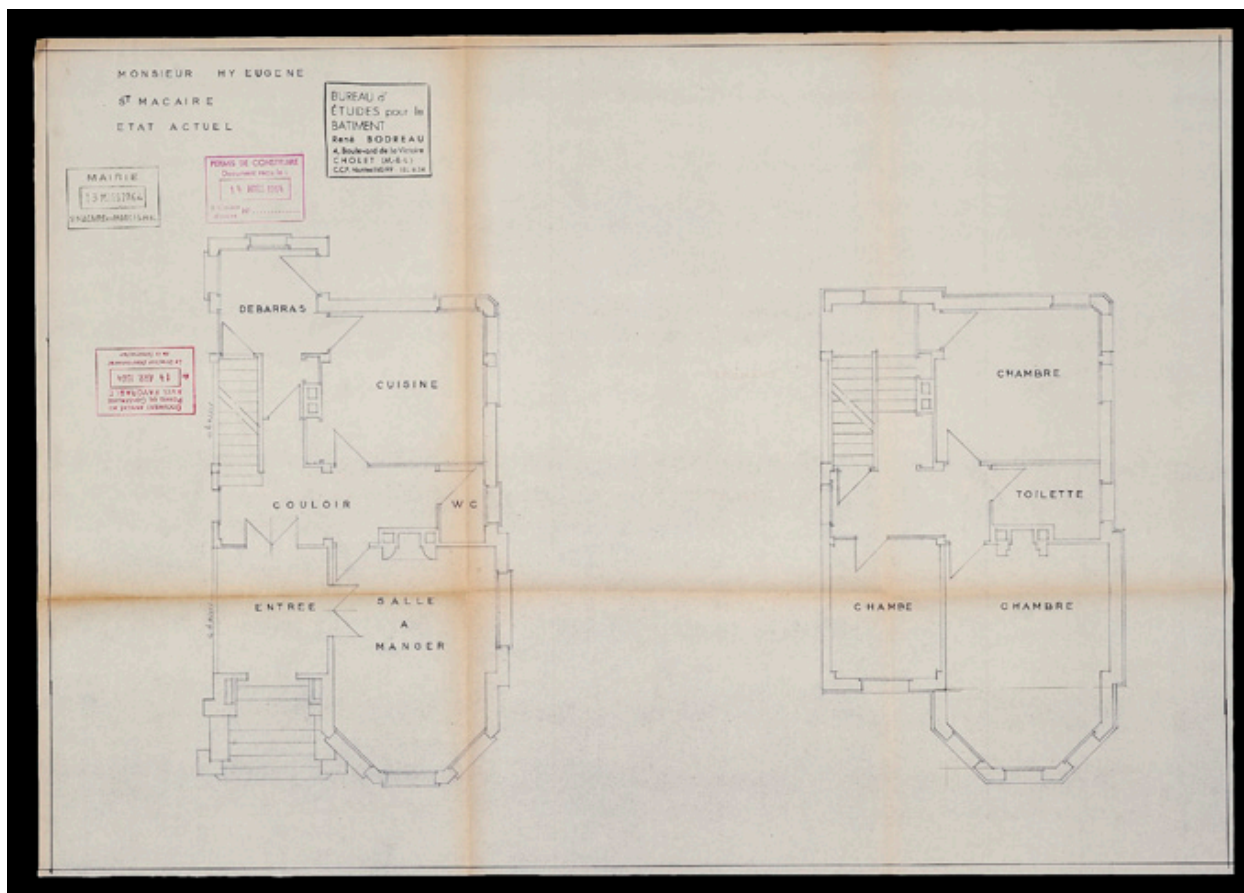
Référence du document reproduit :

- Plan de la maison de l'industriel Eugène Hy, 1964, par l'architecte R. Bodreau. (Archives municipales de Saint-Macaire-en-Mauges ; 29. 238).

IVR52_20114900918NUCA

Auteur de l'illustration (reproduction) : Bruno Rousseau, Auteur de l'illustration (reproduction) : Youenn Communeau
Auteur du document reproduit : René Bodreau

(c) Conseil départemental de Maine-et-Loire - Conservation départementale du patrimoine ; (c) Archives municipales de Saint-Macaire-en-Mauges
communication libre, reproduction soumise à autorisation



Plans pour la construction d'un atelier dans l'habitation d'Eugène Hy, par René Bodreau, avril 1964.

Référence du document reproduit :

- Plan de la maison de l'industriel Eugène Hy, 1964, par l'architecte R. Bodreau. (Archives municipales de Saint-Macaire-en-Mauges ; 29. 238).

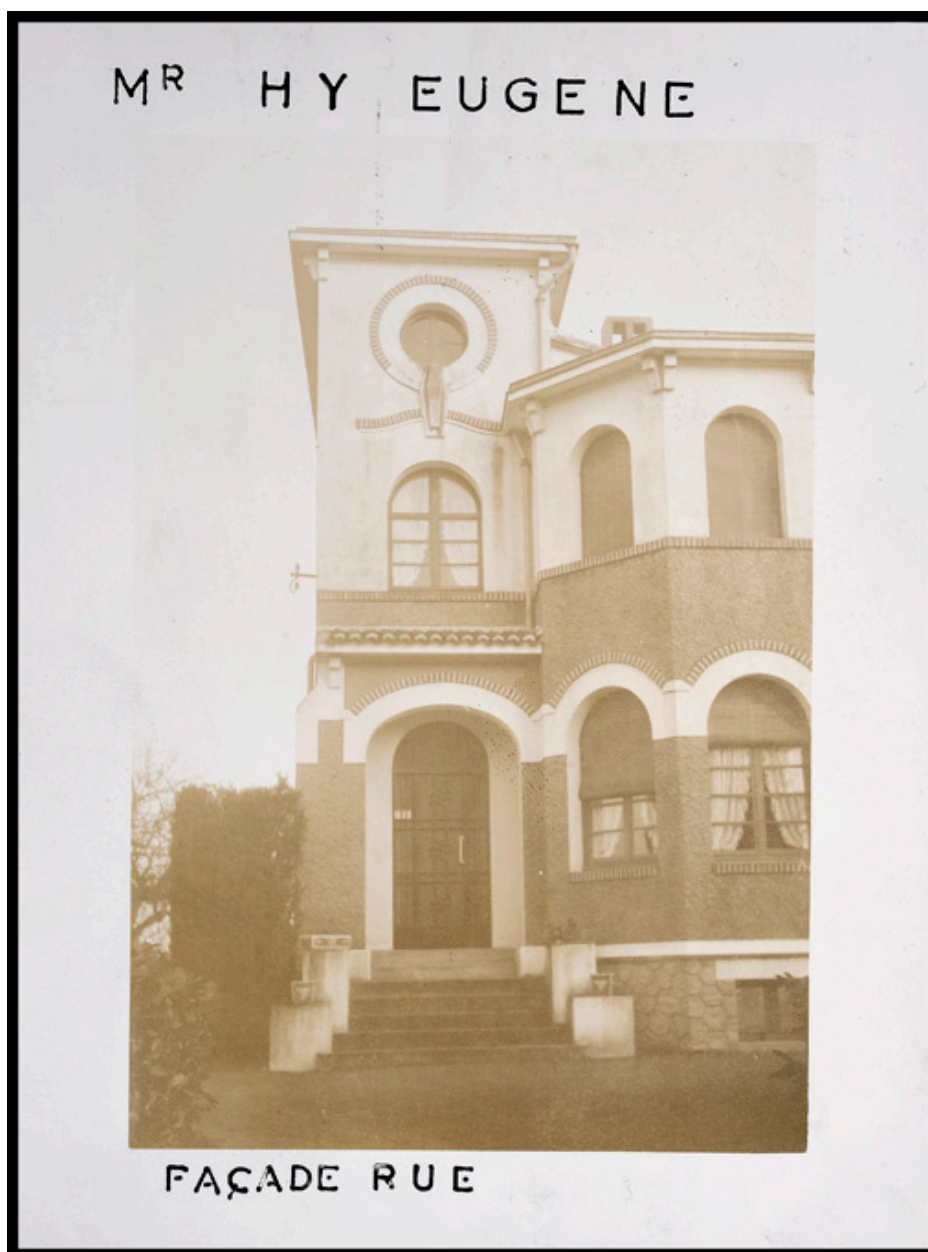
IVR52_20114900919NUCA

Auteur de l'illustration (reproduction) : Bruno Rousseau, Auteur de l'illustration (reproduction) : Youenn Communeau

Auteur du document reproduit : René Bodreau

(c) Conseil départemental de Maine-et-Loire - Conservation départementale du patrimoine ; (c) Archives municipales de Saint-Macaire-en-Mauges

communication libre, reproduction soumise à autorisation



Photographie de la maison d'Eugène Hy avant la construction d'un atelier, en 1964.

Référence du document reproduit :

- Maison de l'industriel Eugène Hy. Photographie, 1964. (Archives municipales de Saint-Macaire-en-Mauges ; 29. 238).

IVR52_20114900916NUCA

Auteur de l'illustration (reproduction) : Bruno Rousseau

(c) Conseil départemental de Maine-et-Loire - Conservation départementale du patrimoine ; (c) Archives municipales de Saint-Macaire-en-Mauges

communication libre, reproduction soumise à autorisation



Vue générale de la maison d'Eugène Hy.

IVR52_20114901312NUCA

Auteur de l'illustration : Bruno Rousseau, Auteur de l'illustration : Youenn Commeneau
(c) Conseil départemental de Maine-et-Loire - Conservation départementale du patrimoine
communication libre, reproduction soumise à autorisation



Vue de la maison d'Eugène Hy depuis la rue de Vendée.

IVR52_20114901318NUCA

Auteur de l'illustration : Bruno Rousseau, Auteur de l'illustration : Youenn Communeau

(c) Conseil départemental de Maine-et-Loire - Conservation départementale du patrimoine
communication libre, reproduction soumise à autorisation



Maison d'Eugène Hy : vue depuis le nord.

IVR52_20114901311NUCA

Auteur de l'illustration : Bruno Rousseau, Auteur de l'illustration : Youenn Communeau
(c) Conseil départemental de Maine-et-Loire - Conservation départementale du patrimoine
communication libre, reproduction soumise à autorisation



Maison d'Eugène Hy : vue depuis sud-ouest.

IVR52_20114901313NUCA

Auteur de l'illustration : Bruno Rousseau, Auteur de l'illustration : Youenn Commeneau
(c) Conseil départemental de Maine-et-Loire - Conservation départementale du patrimoine
communication libre, reproduction soumise à autorisation



Maison d'Eugène Hy : vue intérieure du bow-window.

IVR52_20114901304NUCA

Auteur de l'illustration : Bruno Rousseau, Auteur de l'illustration : Youenn Communeau

(c) Conseil départemental de Maine-et-Loire - Conservation départementale du patrimoine
communication libre, reproduction soumise à autorisation



Maison d'Eugène Hy : le vestibule.

IVR52_20114901306NUCA

Auteur de l'illustration : Bruno Rousseau, Auteur de l'illustration : Youenn Commeneau
(c) Conseil départemental de Maine-et-Loire - Conservation départementale du patrimoine
communication libre, reproduction soumise à autorisation