

Pays de la Loire, Mayenne  
Hercé  
rue Saint-Pierre  
Église paroissiale Saint-Pierre, Hercé

## Monument aux morts, église paroissiale Saint-Pierre d'Hercé

### Références du dossier

Numéro de dossier : IM53003775

Date de l'enquête initiale : 2013

Date(s) de rédaction : 2013

Cadre de l'étude : recensement des peintures murales monuments aux morts de la guerre 1914-1918

Degré d'étude : étudié

### Désignation

Dénomination : monument aux morts

### Compléments de localisation

Milieu d'implantation : en village

Emplacement dans l'édifice : le monument aux morts occupe l'ensemble de la chapelle nord du chœur

### Historique

Au début des années 1920, la chapelle nord du chœur de l'église d'Hercé fut consacrée à l'hommage de la paroisse aux morts de la Première Guerre mondiale. Dans le même temps, le chœur et l'absidiole sud reçurent un décor peint monumental exécuté par le même auteur. La mission de Pierre occupe le cul-de-four du chœur et deux anges encadrent un calice monumental surmonté de l'hostie, dans l'absidiole sud. Le développement de l'hommage aux poilus sur la totalité d'une chapelle est plutôt rare, comme l'emplacement de la liste des morts. En effet, les noms des tués peints sur des plaques de métal sont placés sous les arcatures néo-romanes de la table d'autel. Une disposition qui est unique dans le corpus étudié. Le décor peint mêle aux habituelles croix de guerre et palmes les noms des batailles emblématiques où de nombreux soldats perdirent la vie et, d'autres, moins connus de villages du front comme Amblény, Serriers ou Vermandivilliers, qui figurent parmi les lieux de décès des soldats de la paroisse. La liste des morts compte un nom de moins que celle du monument communal, élevé près de l'église, et inauguré le 15 février 1923. Il s'agit de celui de Joseph Boulière, mort le 16 août 1917 dans le secteur d'Ailles dans l'Aisne. Le jugement de son décès ne sera rendu que le 29 mars 1922. Le monument aux morts de la paroisse a donc, vraisemblablement, été exécuté avant cette date, ce qui expliquerait l'absence de ce nom sur la liste de l'église.

Période(s) principale(s) : 1er quart 20e siècle

### Description

Le monument aux morts d'Hercé est composé d'un décor peint sur l'ensemble des murs et de la voûte de la chapelle et d'un autel néo-roman en pierre de calcaire blanche, placé au fond de celle-ci. Le décor est peint sur un support de torchis recouvert d'une couche de plâtre. Le crayon et la règle ont été utilisés pour le dessin préparatoire. Les motifs ornementaux sont réalisés au pochoir. La voûte de la travée droite est couverte d'un ciel étoilé. Les murs en faux-appareil sont ornés, côté nord, d'inscriptions (noms de batailles) placées sur deux rangées, l'une à la limite de la corniche et l'autre au-dessus de la plinthe, dans un décor de guirlandes et de croix de guerre. Sur le côté sud, la seule rangée d'inscriptions est située sous la corniche. Le décor de tenture feinte de l'absidiole est surmonté dans le cul-de-four d'un décor ornemental et d'une longue inscription qui invite à partager la douleur de la Vierge au pied de la croix (celle-ci occupe le centre du décor). La table d'autel en pierre blanche comporte sous cinq arcatures néo-romanes aveugles la liste des morts peinte sur des feuilles de métal doré et en son centre un relief en pierre blanche de la Vierge.

## Éléments descriptifs

Catégorie(s) technique(s) : peinture murale, sculpture, peinture

Matériaux : calcaire taillé, polychrome ; métal peint, doré ; plâtre (support) : peint, polychrome

Mesures :

l = 498 ; la = 350. Il s'agit des dimensions de la chapelle, sans l'abside.

Représentations :

ordre et décoration français ; croix de guerre  
ornement à forme architecturale ; faux appareil  
ornement à forme végétale ; à guirlande, palme, laurier, chêne, lys  
ciel  
croix

Le faux-appareil est orné de croix de guerre. Il est encadré de guirlandes de rameaux de laurier et de chêne dont les bouquets sont surmontés d'une petite croix pattée bleue inscrite dans un cercle rouge. La grande croix latine se détache sur le fond jaune du cul-de-four. Elle est encadrée de palmes et de fleurs de lys.

Inscriptions & marques : inscription (peint, français, sur l'œuvre), inscription (peint, latin, sur l'œuvre),  
inscription (monogramme)

Précisions et transcriptions :

Sur la voûte en cul de four de l'abside, sous la croix, et entre les branches de lys, l'inscription : "STEMVS JVXTA CRVCEM CVM MARIA". En-dessous, sur le mur, le monogramme de la Vierge est semé sur la tenture feinte. Sur les murs latéraux de la chapelle, sous la corniche, entre les croix pattées, côté nord, les noms des principales batailles de la Grande Guerre se lisent d'ouest en est : "CHAMPAGNE, SOMME, AISNE, MARNE, ARGONNE et presque effacées VERDUN" ; dans la partie inférieure du mur dans des médaillons encadrés de palmes de laurier : "REI[MS], VAUX, GALLIA, [...], [...], PERTHES". Sur le côté sud, un seul rang d'inscriptions sous la corniche : "CHEMIN DES DAMES, TRACY-LE-VAL, AUBERVE, 1914-1918, AMBLENY, SERMIERS, VERMANDOVILLERS". La liste des noms des trente et un soldats morts, peinte sur les plaques du devant de l'autel, est disposée en quatre colonnes à l'intérieur des arcatures aveugles et surmontée de la croix de guerre entourée de deux palmes. Les noms y sont classés par ordre alphabétique. Au-dessus des arcatures, peinte sur une plaque : "QU'ILS DORMENT DANS LA GLOIRE !".

## État de conservation

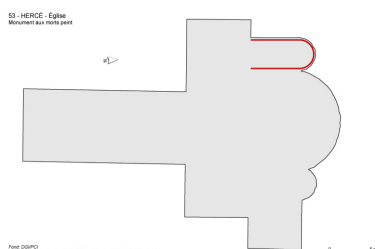
mauvais état , œuvre dissimulée

La peinture présente plusieurs zones en mauvais état de conservation : dans la partie inférieure du mur nord (usures) et dans celle de l'abside (lacunes), sur le côté sud de la voûte du fait d'infiltrations d'eau (lacunes) et, en-dessous, sur le mur sud (usures). Les plaques du devant d'autel sont également en mauvais état, le fer est corrodé si bien que certains noms sont quasiment illisibles. Des stalles dissimulent la partie inférieure du décor du mur nord.

## Statut, intérêt et protection

Statut de la propriété : propriété de la commune

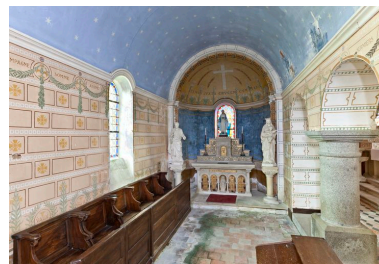
## Illustrations



Plan de situation du monument aux morts dans l'église d'Hercé.



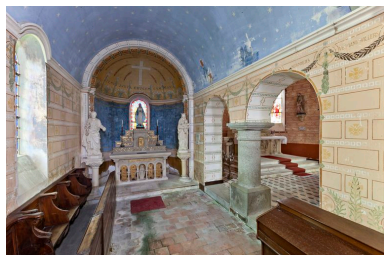
Vue de l'église depuis la partie occidentale de la nef. Le monument



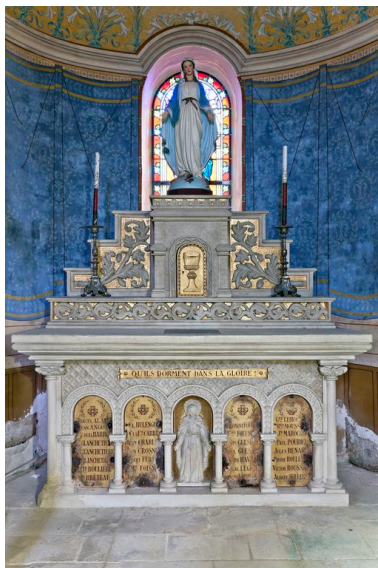
Dess. Virginie Desvigne  
IVR52\_20135300255NUDA

aux morts se développe sur  
l'ensemble de la chapelle nord.  
Phot. Yves Guillotin  
IVR52\_20135300277NUCA

Vue d'ensemble de la chapelle  
commémorative de la  
première guerre mondiale.  
Phot. Yves Guillotin  
IVR52\_20135300267NUCA



Vue vers le chœur de l'ensemble  
de la chapelle commémorative  
de la première guerre mondiale.  
Phot. Yves Guillotin  
IVR52\_20135300269NUCA



Chapelle nord : vue  
d'ensemble de l'autel.  
Phot. Yves Guillotin  
IVR52\_20135300268NUCA



Chapelle nord. Autel : détail  
des plaques avec la liste  
des morts de la paroisse.  
Phot. Yves Guillotin  
IVR52\_20135300271NUCA



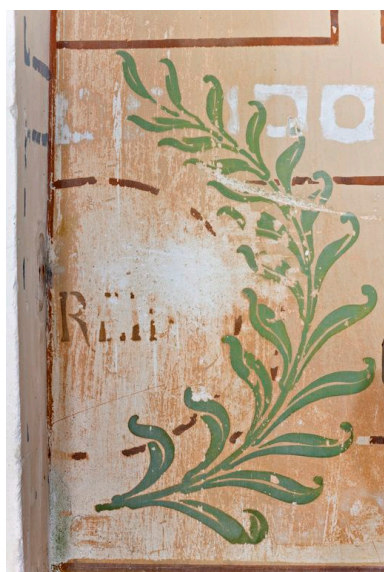
Chapelle nord. Autel : détail  
des plaques avec la liste  
des morts de la paroisse.  
Phot. Yves Guillotin  
IVR52\_20135300272NUCA



Chapelle nord : détail  
du décor du mur nord.  
Phot. Yves Guillotin  
IVR52\_20135300276NUCA



Chapelle nord, mur nord : détail  
du décor couvrant le tronc.  
Etat de conservation lacunaire.  
Phot. Yves Guillotin  
IVR52\_20135300274NUCA



Chapelle nord. Mur nord :  
détail de l'état de conservation.

Phot. Yves Guillotin  
IVR52\_20135300273NUCA

Chapelle nord. Croix de guerre  
réalisée à l'aide d'un pochoir.

La peinture est exécutée sur  
une couche de plâtre posée  
sur un enduit de torchis.

Phot. Yves Guillotin  
IVR52\_20135300275NUCA

## Dossiers liés

Édifice : Église paroissiale Saint-Pierre, Hercé (IA53000766) Pays de la Loire, Mayenne, Hercé, rue Saint-Pierre

**Oeuvre(s) contenue(s) :**

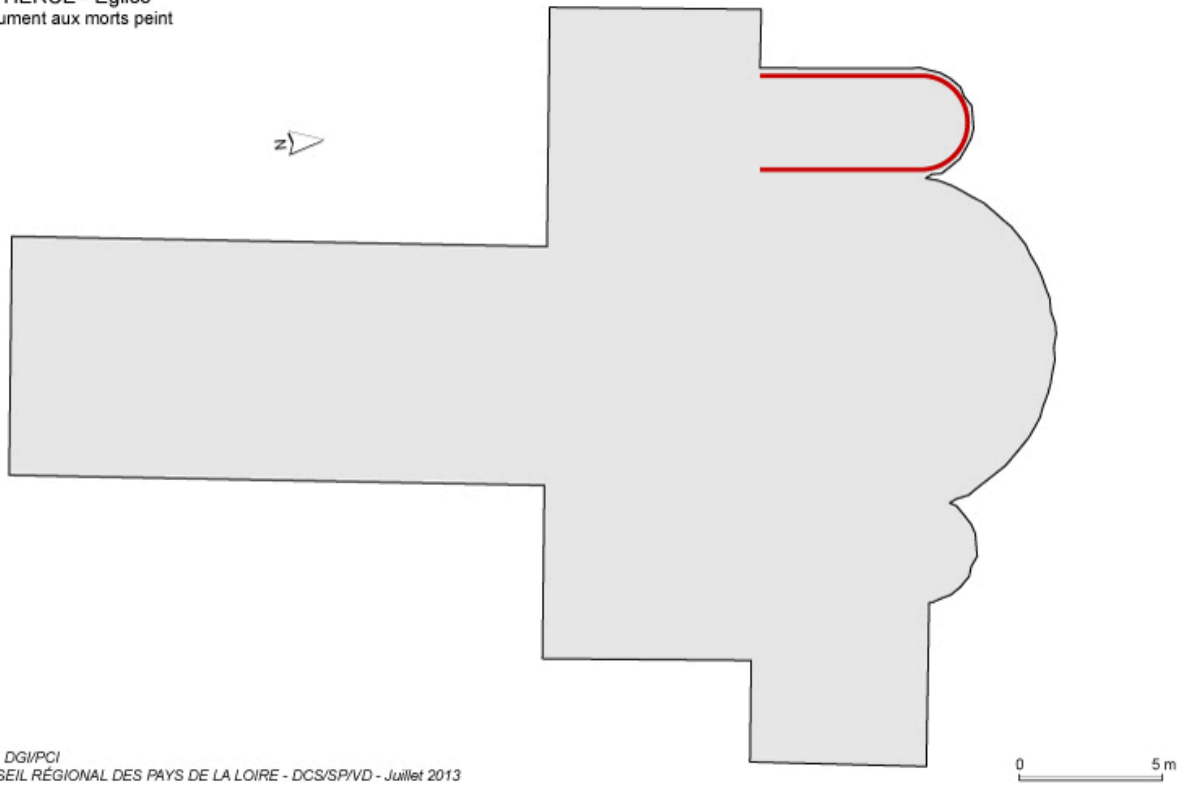
**Oeuvre(s) en rapport :**

Les monuments aux morts peints des paroisses des Pays de la Loire (IM44008699)

Auteur(s) du dossier : Christine Leduc-Gueye

Copyright(s) : (c) Région Pays de la Loire - Inventaire général

53 - HERCÉ - Église  
Monument aux morts peint



Plan de situation du monument aux morts dans l'église d'Hercé.

IVR52\_20135300255NUDA

Auteur de l'illustration : Virginie Desvigne

Technique de relevé : relevé schématique ;

(c) Région Pays de la Loire - Inventaire général

reproduction soumise à autorisation du titulaire des droits d'exploitation



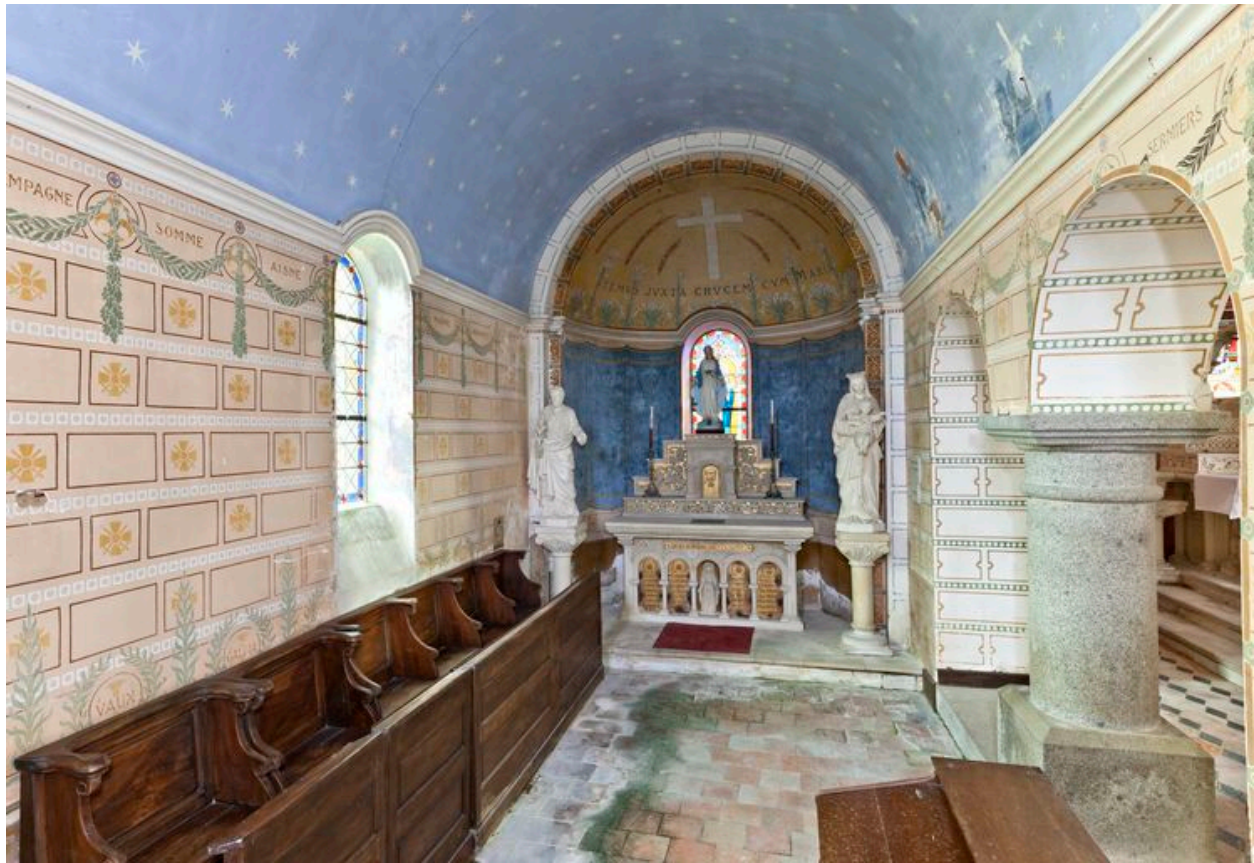
Vue de l'église depuis la partie occidentale de la nef. Le monument aux morts se développe sur l'ensemble de la chapelle nord.

IVR52\_20135300277NUCA

Auteur de l'illustration : Yves Guillotin

(c) Région Pays de la Loire - Inventaire général

reproduction soumise à autorisation du titulaire des droits d'exploitation



Vue d'ensemble de la chapelle commémorative de la première guerre mondiale.

IVR52\_20135300267NUCA

Auteur de l'illustration : Yves Guillotin

(c) Région Pays de la Loire - Inventaire général

reproduction soumise à autorisation du titulaire des droits d'exploitation



Vue vers le chœur de l'ensemble de la chapelle commémorative de la première guerre mondiale.

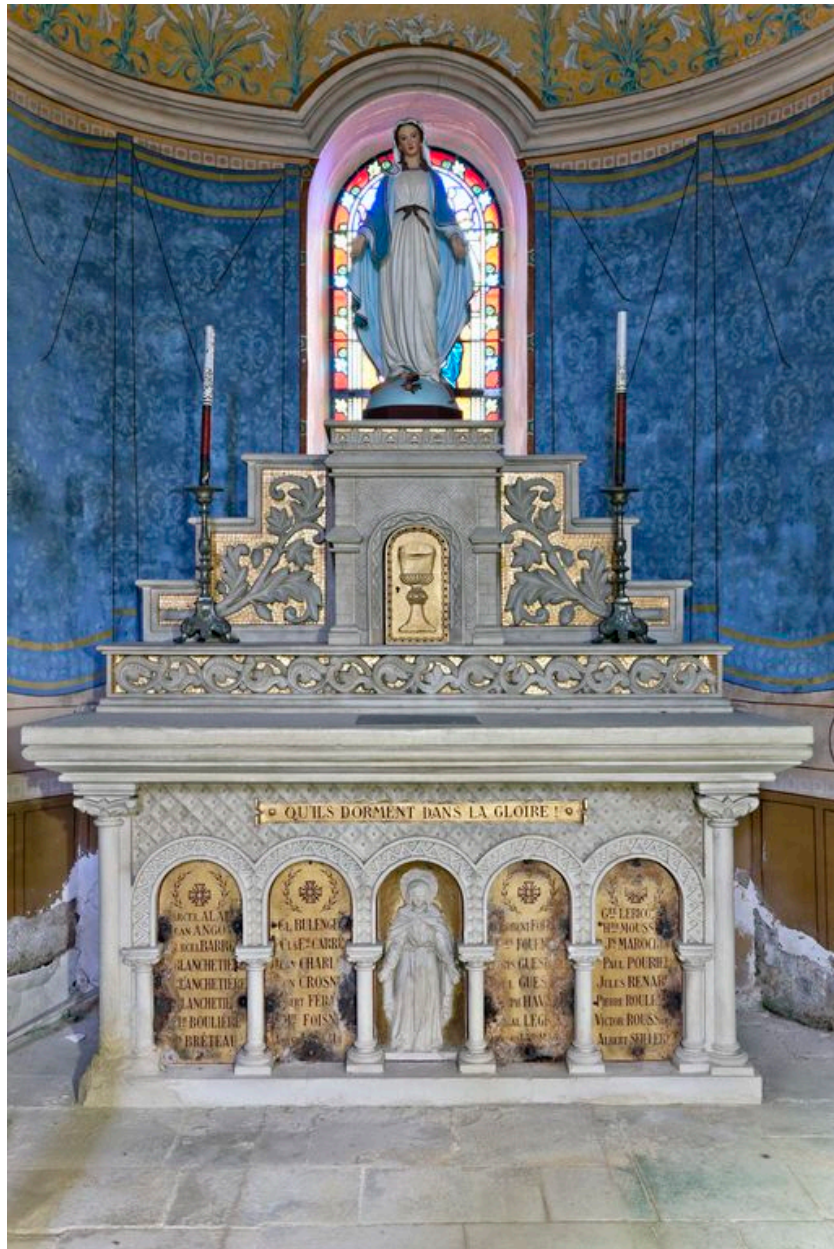
IVR52\_20135300269NUCA

Auteur de l'illustration : Yves Guillotin

(c) Région Pays de la Loire - Inventaire général

reproduction soumise à autorisation du titulaire des droits d'exploitation





Chapelle nord : vue d'ensemble de l'autel.

IVR52\_20135300268NUCA

Auteur de l'illustration : Yves Guillotin

(c) Région Pays de la Loire - Inventaire général

reproduction soumise à autorisation du titulaire des droits d'exploitation



Chapelle nord. Autel : détail des plaques avec la liste des morts de la paroisse.

IVR52\_20135300271NUCA

Auteur de l'illustration : Yves Guillotin

(c) Région Pays de la Loire - Inventaire général

reproduction soumise à autorisation du titulaire des droits d'exploitation



Chapelle nord. Autel : détail des plaques avec la liste des morts de la paroisse.

IVR52\_20135300272NUCA

Auteur de l'illustration : Yves Guillotin

(c) Région Pays de la Loire - Inventaire général

reproduction soumise à autorisation du titulaire des droits d'exploitation



Chapelle nord : détail du décor du mur nord.

IVR52\_20135300276NUCA

Auteur de l'illustration : Yves Guillotin

(c) Région Pays de la Loire - Inventaire général

reproduction soumise à autorisation du titulaire des droits d'exploitation



Chapelle nord, mur nord : détail du décor couvrant le tronc. Etat de conservation lacunaire.

IVR52\_20135300274NUCA

Auteur de l'illustration : Yves Guillotin

(c) Région Pays de la Loire - Inventaire général

reproduction soumise à autorisation du titulaire des droits d'exploitation



Chapelle nord. Mur nord : détail de l'état de conservation.

IVR52\_20135300273NUCA

Auteur de l'illustration : Yves Guillotin

(c) Région Pays de la Loire - Inventaire général

reproduction soumise à autorisation du titulaire des droits d'exploitation



Chapelle nord. Croix de guerre réalisée à l'aide d'un pochoir. La peinture est exécutée sur une couche de plâtre posée sur un enduit de torchis.

IVR52\_20135300275NUCA

Auteur de l'illustration : Yves Guillotin

(c) Région Pays de la Loire - Inventaire général

reproduction soumise à autorisation du titulaire des droits d'exploitation