

Pays de la Loire, Loire-Atlantique  
Pornic  
50 quai Leray

## Casino du Môle, 50 quai Leray

### Références du dossier

Numéro de dossier : IA44004897  
Date de l'enquête initiale : 1994  
Date(s) de rédaction : 1997  
Cadre de l'étude : enquête thématique régionale patrimoine de la villégiature  
Degré d'étude : étudié

### Désignation

Dénomination : casino  
Appellation : du Môle  
Parties constituantes non étudiées : théâtre

### Compléments de localisation

Milieu d'implantation : en ville  
Références cadastrales : 1953, A1, 389 ; 2011, DB, 88

### Historique

Ce casino est construit en pleine ville, en 1896, au moment où l'on agrandit le quai Leray, pour M. Lointier, propriétaire à Pornic, par M. Regnier, architecte à Nantes. En 1908, le directeur de l'époque, M. Buisson, le remanie considérablement, sans doute est-ce à lui que l'on doit l'agrandissement de la partie est ; après 1920, des chambres sont édifiées sur la terrasse ; entre 1896 et 1926, ce casino subit dix-huit exploitations différentes avec une triple fonction de café, salle de théâtre et salle de jeux (baccara et petits chevaux) ; en 1992 un incendie ravage l'édifice, la façade a été conservée et l'ensemble reconstruit presque à l'identique, hormis le décor en mosaïque du tympan de la baie géminée de l'étage, les garde-corps du rez-de-chaussée et la partie supérieure de la tourelle d'angle agrémentée de baies vitrées.

Période(s) principale(s) : 4e quart 19e siècle  
Dates : 1896 (daté par source)  
Auteur(s) de l'oeuvre : Régnier (architecte, attribution par source)

### Description

Ce casino est le seul implanté en ville, sur les quais qui servent de promenade aux baigneurs. L'établissement est mitoyen à l'est. Il présente une façade symétrique avec un rez-de-chaussée en moyen appareil de tuffeau, un étage enduit et des combles aménagés. Une tourelle d'angle en encorbellement crée un jeu de volume. Les ouvertures de l'étage sont appareillées en briques et pierre alternées, encadrées de deux pilastres ornés d'un grand balcon de ferronnerie, reposant sur des consoles et modillons et où est inscrit le nom du casino ; au dernier niveau se trouve une large terrasse couverte d'une ferme sous toit débordant.

### Éléments descriptifs

Matériau(x) du gros-oeuvre, mise en oeuvre et revêtement : enduit  
Matériau(x) de couverture : ardoise  
Plan : plan massé  
Étage(s) ou vaisseau(x) : rez-de-chaussée, 1 étage carré, étage de comble  
Type(s) de couverture : toit à longs pans ; toit en pavillon

## Typologies et état de conservation

Typologies : pittoresque

## Décor

Techniques : sculpture, ferronnerie

## Statut, intérêt et protection

Statut de la propriété : propriété privée

## Références documentaires

### Documents d'archive

- Archives départementales de Loire-Atlantique ; 536 S 21.

### Bibliographie

- **Guide Album Memento.**

### Périodiques

- **La Vague**, n° 45.  
p. 115

## Illustrations



Elévation antérieure,  
premier état, fin 19e siècle.  
Repro. Denis Pillet  
IVR52\_19944400461X



Elévation antérieure, début 20e siècle.  
Autr. Artaud-Nozais,  
Repro. Denis Pillet  
IVR52\_19944400433X



Elévation antérieure, fin 20e siècle.  
Phot. Denis Pillet  
IVR52\_19964401225VA



Rez-de-chaussée et  
premier étage du casino.  
Autr. G.I.D., Repro. Denis Pillet  
IVR52\_19944400434X



Casino du Môle, vue d'ensemble.  
Phot. Denis Pillet  
IVR52\_19974402449XA



Vue d'ensemble du casino.  
Phot. Denis Pillet  
IVR52\_19944400586XA



Oculus aveugle et lambrequins de toit.

Phot. Denis Pillet

IVR52\_19964401155X

## Dossiers liés

### Dossiers de synthèse :

Casinos de la Côte de Jade (IA44004965)

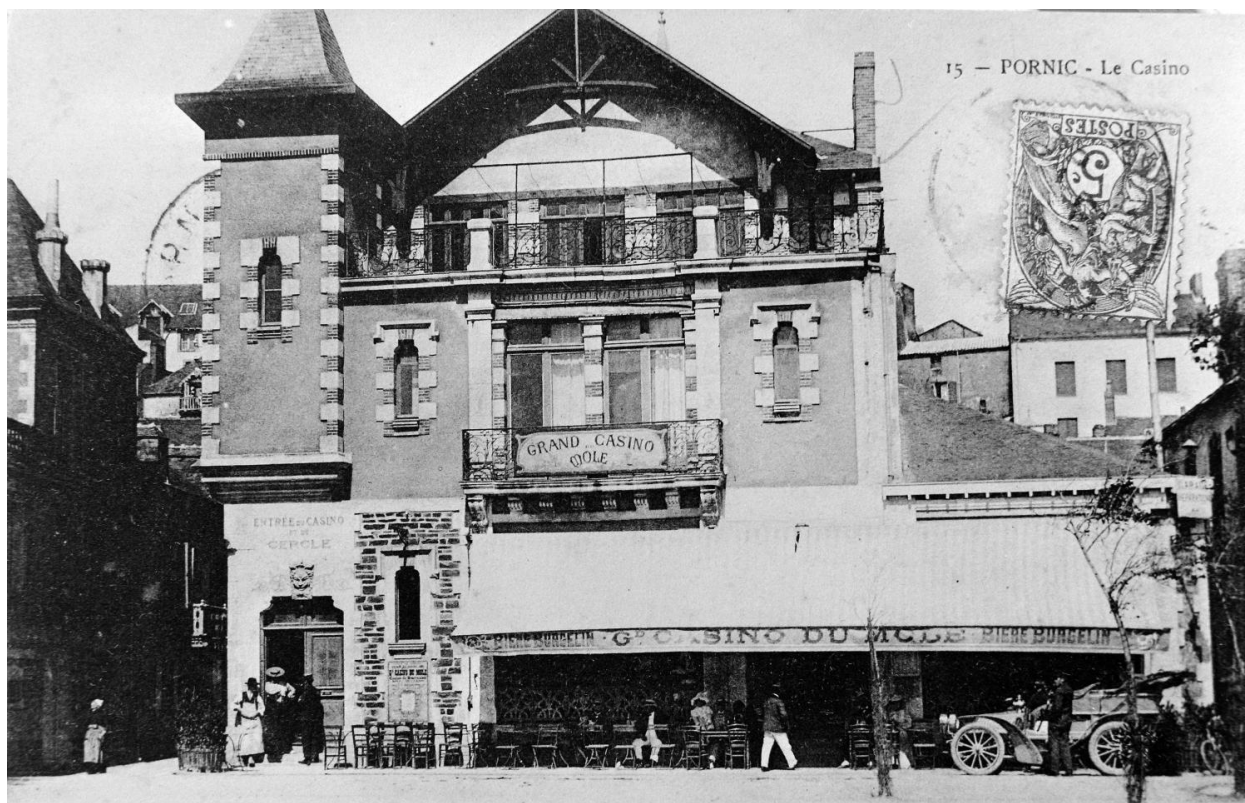
### Oeuvre(s) contenue(s) :

### Oeuvre(s) en rapport :

Station balnéaire de Pornic (IA44004930) Pays de la Loire, Loire-Atlantique, Pornic

Auteur(s) du dossier : Anne Duflos, Agathe Aoustin

Copyright(s) : (c) Région Pays de la Loire - Inventaire général



Elévation antérieure, premier état, fin 19e siècle.

Référence du document reproduit :

- Carte postale, début 20e siècle. (Collection particulière).

IVR52\_19944400461X

Auteur de l'illustration (reproduction) : Denis Pillet

(c) Région Pays de la Loire - Inventaire général ; (c) Collection particulière  
communication libre, reproduction soumise à autorisation



Élévation antérieure, début 20e siècle.

Référence du document reproduit :

- Carte postale, début 20e siècle. (Collection particulière).

IVR52\_19944400433X

Auteur de l'illustration (reproduction) : Denis Pillet

Auteur du document reproduit : Artaud-Nozais

(c) Région Pays de la Loire - Inventaire général ; (c) Collection particulière  
communication libre, reproduction soumise à autorisation



Elévation antérieure, fin 20e siècle.

IVR52\_19964401225VA

Auteur de l'illustration : Denis Pillet

(c) Région Pays de la Loire - Inventaire général  
communication libre, reproduction soumise à autorisation



Rez-de-chaussée et premier étage du casino.

Référence du document reproduit :

- Carte postale, début 20e siècle. (Collection particulière).

IVR52\_19944400434X

Auteur de l'illustration (reproduction) : Denis Pillet

Auteur du document reproduit : G.I.D.

(c) Région Pays de la Loire - Inventaire général ; (c) Collection particulière  
communication libre, reproduction soumise à autorisation



Casino du Môle, vue d'ensemble.

IVR52\_19974402449XA

Auteur de l'illustration : Denis Pillet

(c) Région Pays de la Loire - Inventaire général  
communication libre, reproduction soumise à autorisation





Vue d'ensemble du casino.

IVR52\_19944400586XA

Auteur de l'illustration : Denis Pillet

(c) Région Pays de la Loire - Inventaire général  
communication libre, reproduction soumise à autorisation



Oculus aveugle et lambrequins de toit.

IVR52\_19964401155X

Auteur de l'illustration : Denis Pillet

(c) Région Pays de la Loire - Inventaire général  
communication libre, reproduction soumise à autorisation