

Pays de la Loire, Mayenne
Martigné-sur-Mayenne
l'Ecluse-des-Communes

Canal de navigation et site d'écluse de l'Ecluse-des-Communes

Références du dossier

Numéro de dossier : IA53000489
Date de l'enquête initiale : 2001
Date(s) de rédaction : 2001
Cadre de l'étude : enquête thématique départementale rivière Mayenne
Degré d'étude : étudié

Désignation

Dénomination : canal de navigation, site d'écluse
Parties constituantes non étudiées : maison, fournil, latrines, pont mobile, centrale hydroélectrique, transformateur

Compléments de localisation

œuvre située en partie sur la commune Alexain
Milieu d'implantation : isolé
Réseau hydrographique : la Mayenne
Références cadastrales : 1985, D, 824, 1063, 1064

Historique

Le canal de navigation, le barrage et l'écluse des Communes ont été réalisés conformément aux principes définis dans l'avant-projet général de l'ingénieur ordinaire des Ponts et Chaussées Pinsonnière de 1840 qui prévoyait la conservation des anciennes chaussées de Morand et des Communes et de leurs moulins et leur contournement par une voie d'eau artificielle creusée sur la rive gauche. Cette solution, rendue nécessaire par la forte pente de la rivière à cet endroit, a été reprise dans le projet définitif, dressé par l'ingénieur ordinaire Dupuy et approuvé le ministre le 29 avril 1857. Confiés par l'adjudication du 29 mai 1857 à l'entrepreneur Genève-Brault de Tours, les travaux sont presque terminés en octobre 1859, lors de l'ouverture provisoire à la navigation. La date de 1858 est inscrite sur le linteau de la porte d'entrée de la maison éclusière. E.D.F. a installé en 1959 une micro-centrale électrique (date portée sur le transformateur).

Période(s) principale(s) : 3e quart 19e siècle
Période(s) secondaire(s) : 2e quart 20e siècle
Dates : 1858 (porte la date), 1959 (porte la date)
Auteur(s) de l'oeuvre : Pinsonnière (ingénieur des Ponts et Chaussées, attribution par source),
Charles Dupuy (ingénieur des Ponts et Chaussées, attribution par source)

Description

Le canal des Communes est situé parallèlement à la Mayenne dont il détourne les bateaux sur une portion d'environ 400 mètres. Il est encadré à l'est par le chemin de halage et à l'ouest par une digue qui surplombe la portion de la rive gauche transformée en île par sa construction. Son accès se fait en amont par une porte à deux vantaux, placée dans l'alignement du barrage, doté d'un pertuis, établi sur la rivière. L'écluse est reportée à son extrémité d'aval. Le mur qui la borde à l'est conserve la trace du pont tournant, détruit, qui permettait d'accéder au moulin des Communes. A côté, se trouve la maison éclusière qui présente les mêmes caractéristiques que celles de la Roche, de Corçu, de Bas-Hambert, du Port, de la Nourrière et de la Verrerie, soit un étage de soubassement correspondant à la cave, de plain-pied avec le jardin à l'arrière mais enterré à l'avant, une façade antérieure ordonnancée de trois travées précédée d'un escalier droit aménagé dans un talus de protection contre les crues, un second-œuvre en granite taillé. Le numéro (8) et le nom de l'écluse sont gravés sur une table de pierre placée au-dessus de la port d'entrée. Dans le jardin se trouvent un fournil, au nord, et des latrines,

au sud. La micro centrale électrique, dont la bulbe qui contient la turbine et le générateur est inscrit comme sur les autres sites dans une conduite métallique, a la particularité d'avoir été installée entre le canal et la Mayenne, perpendiculairement à leur cours, dans une ouverture pratiquée dans la digue qui les sépare : le siphon à l'ouest capte les eaux de la rivière, tandis que la partie est, en forme de tambour, est entourée d'un muret de béton qui émerge du fond de la dérivation. Le transformateur a été construit sur la digue.

Eléments descriptifs

Matériau(x) du gros-oeuvre, mise en oeuvre et revêtement : granite, moellon, enduit ; granite, pierre de taille ; brique

Matériau(x) de couverture : ardoise

Étage(s) ou vaisseau(x) : étage de soubassement, étage en surcroît

Élévations extérieures : élévation ordonnancée

Type(s) de couverture : toit à longs pans, pignon couvert ; appentis ; toit en pavillon

Énergies : énergie hydraulique turbine hydraulique ; amplificateur ; générateur ; convertisseur

Typologies et état de conservation

État de conservation : bon état

Statut, intérêt et protection

Statut de la propriété : propriété de l'Etat

Références documentaires

Documents d'archive

- Archives départementales de la Mayenne ; S 484. **Canalisation de la Mayenne entre la Verrerie et Montgiroux**, 1850-1865.
- Archives départementales de la Mayenne ; S 20015. **Canalisation de la Mayenne entre la Verrerie et Montgiroux**, 1856-1857.

Documents figurés

- **Plan d'ensemble du canal et de l'écluse des Communes, à Martigné-sur-Mayenne** / dessiné par Charles Dupuy. 1859. 1 dess. : encre et aquarelle. (Archives départementales de la Mayenne ; S 541).
- **Rivière la Mayenne. Canalisation entre Laval et Mayenne. Partie comprise entre le ruisseau de Sacé et le pont de Montgiroux. Construction du barrage des Communes. [Plan, élévation et coupes]** / dessinés par Charles Dupuy. 1856. 1 dess. : encre et aquarelle. (Archives départementales de la Mayenne ; S 20015).
- **Rivière la Mayenne. Canalisation entre Laval et Mayenne. Partie comprise entre le ruisseau de Sacé et le pont de Montgiroux. Construction de l'écluse des Communes. Plan, élévation intérieure, élévation de la tête amont et coupe** / dessinés par Charles Dupuy. 1856. 1 dess. : encre et aquarelle. (Archives départementales de la Mayenne ; S 20015).
- **Rivière la Mayenne. Canalisation entre Laval et Mayenne. Partie comprise entre le ruisseau de Sacé et le pont de Montgiroux. Construction de l'écluse des Communes. Dessin de la passerelle tournante. Plan général, élévation et coupes, assemblage de la longrine dans les moises d'about, élévation des montants des garde-corps sur la maîtresse traverse** / dessinés par Charles Dupuy. 1856. 1 dess. : encre et aquarelle. (Archives départementales de la Mayenne ; S 20015).
- **Environs de Mayenne. Montgiroux. La vallée et le château**. Mayenne : E. Chouasnet, [avant 1910]. 1 impr. photoméc. ; carte postale, (16). (Archives départementales de la Mayenne ; 5 Fi 14).
-

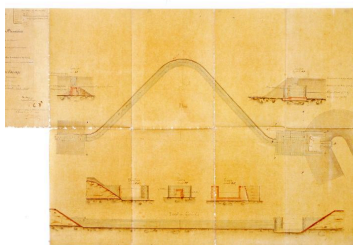
Montgiroux. L'écluse. Laval : Hamel-Jallier, 1er quart 20e siècle. 1 impr. photoméc. ; carte postale. (Archives départementales de la Mayenne ; 5 Fi 14).

- **[Montgiroux. Vue aérienne].** [s.l.] : [s.n.], années 1950. 1 impr. photoméc. ; carte postale. (Collection particulière).

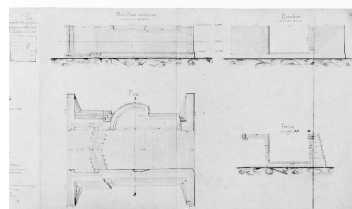
Illustrations



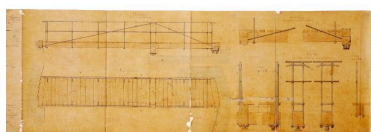
Plan d'ensemble : écluse et canal de navigation en cours de construction, barrages et moulins de Morand et des Communes.
Autr. Charles Dupuy,
Repro. François Lasa
IVR52_20015300207XA



Projet de barrage des Communes : plan, élévation et coupes du barrage et du pertuis.
Phot. Charles Dupuy,
Repro. François Lasa
IVR52_20025300100XA



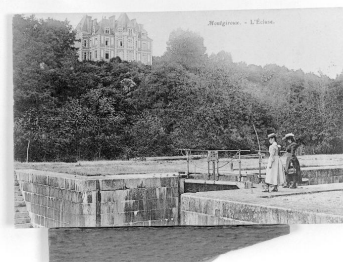
Projet d'écluse des Communes : plan, élévation et coupes.
Autr. Charles Dupuy,
Repro. François Lasa
IVR52_20025300104X



Projet d'écluse des Communes : plan, élévation et coupes de la passerelle.
Autr. Charles Dupuy,
Repro. François Lasa
IVR52_20025300108XA



Vue d'ensemble du site depuis l'amont : chemin de halage, entrée du canal, digue, barrage. Au fond, le château de Montgiroux.
Autr. E. Chouasnet,
Repro. François Lasa
IVR52_20015300387X



L'écluse des Communes et le château de Montgiroux.
Autr. Désiré et Henriette Hamel-Jallier, Repro. François Lasa
IVR52_20015300386X



Vue aérienne de l'ensemble du site. Au premier plan, l'ancien barrage des Communes. Au second, l'ancien barrage de Morand. Au fond, le village et le pont de Montgiroux. A droite, le canal.
Repro. François Lasa



Le barrage et le pertuis des Communes vus de la rive droite de la Mayenne en aval.
Phot. François Lasa
IVR52_20015300554X



L'entrée d'amont du canal vu de la rive gauche.
Phot. François Lasa
IVR52_20015300547X

IVR52_20025300796X



La digue et le canal vus du sud.
Phot. François Lasa
IVR52_20015300544X



Le canal, l'écluse et
la digue vus du nord.
Phot. François Lasa
IVR52_20015300545X



Le canal, l'écluse, la centrale
hydroélectrique, le transformateur
et la digue vus du nord.
Phot. François Lasa
IVR52_20015300546X



La maison éclusière et
l'emplacement du pont-tournant.
Phot. François Lasa
IVR52_20015300539X



L'entrée d'aval du
canal : la digue, l'écluse.
Phot. François Lasa
IVR52_20015300538XA



Vue d'ensemble du site à l'entrée
d'aval du canal : rivière, digue, écluse.
Phot. François Lasa
IVR52_20015300536X

Dossiers liés

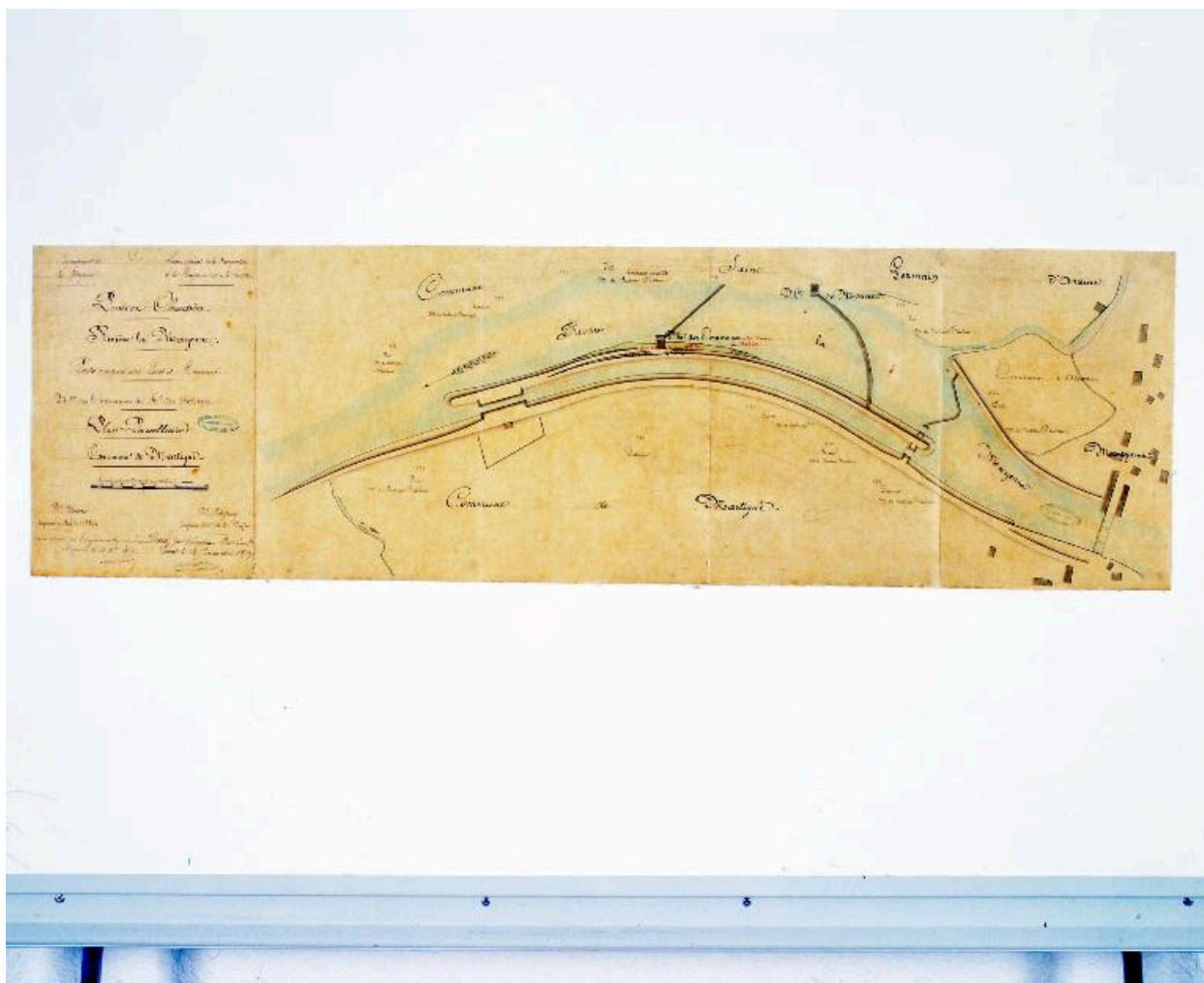
Dossiers de synthèse :

Rivière aménagée la Mayenne, dite la Mayenne canalisée (IA53000589)

Oeuvre(s) contenue(s) :

Auteur(s) du dossier : Nicolas Foisneau

Copyright(s) : (c) Région Pays de la Loire - Inventaire général ; (c) Conseil départemental de la Mayenne



Plan d'ensemble : écluse et canal de navigation en cours de construction, barrages et moulins de Morand et des Communes.

Référence du document reproduit :

- **Plan d'ensemble du canal et de l'écluse des Communes, à Martigné-sur-Mayenne** / dessiné par Charles Dupuy. 1859. 1 dess. : encre et aquarelle. (Archives départementales de la Mayenne ; S 541).

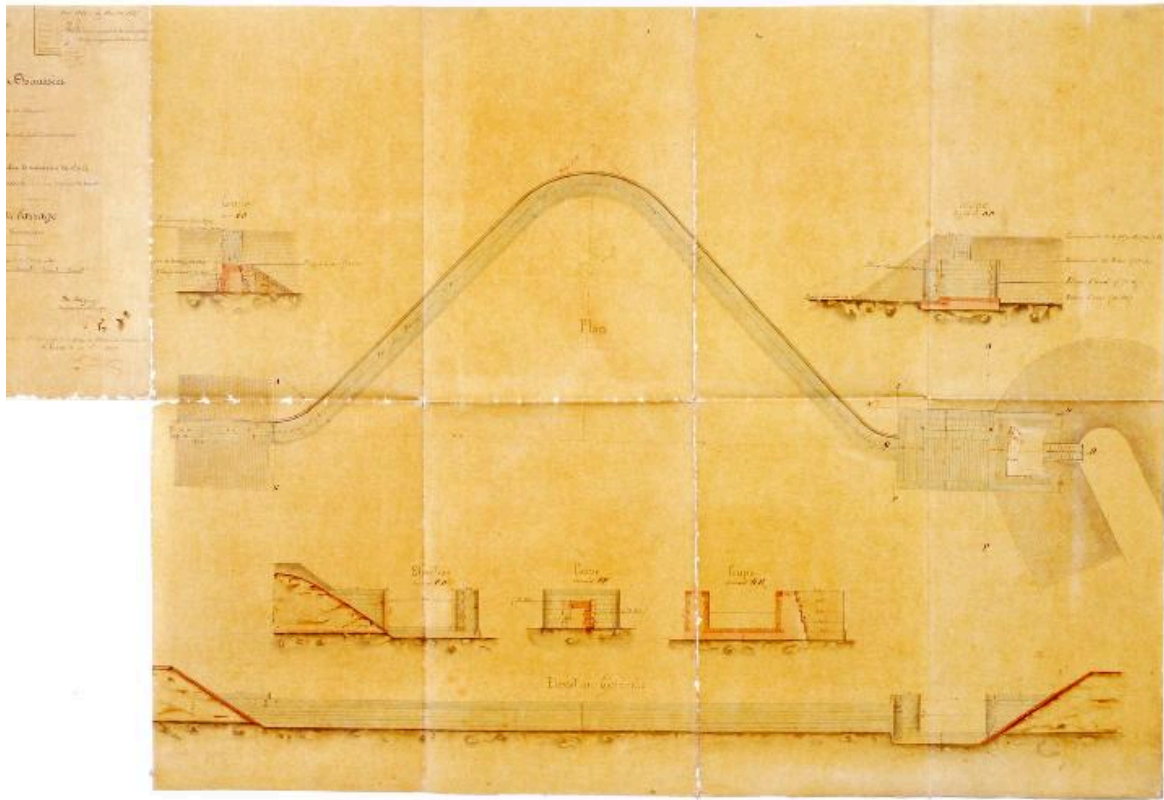
IVR52_20015300207XA

Auteur de l'illustration (reproduction) : François Lasa

Auteur du document reproduit : Charles Dupuy

Date de prise de vue : 2001

(c) Conseil départemental de la Mayenne ; (c) Région Pays de la Loire - Inventaire général communication libre, reproduction soumise à autorisation



Projet de barrage des Communes : plan, élévation et coupes du barrage et du pertuis.

Référence du document reproduit :

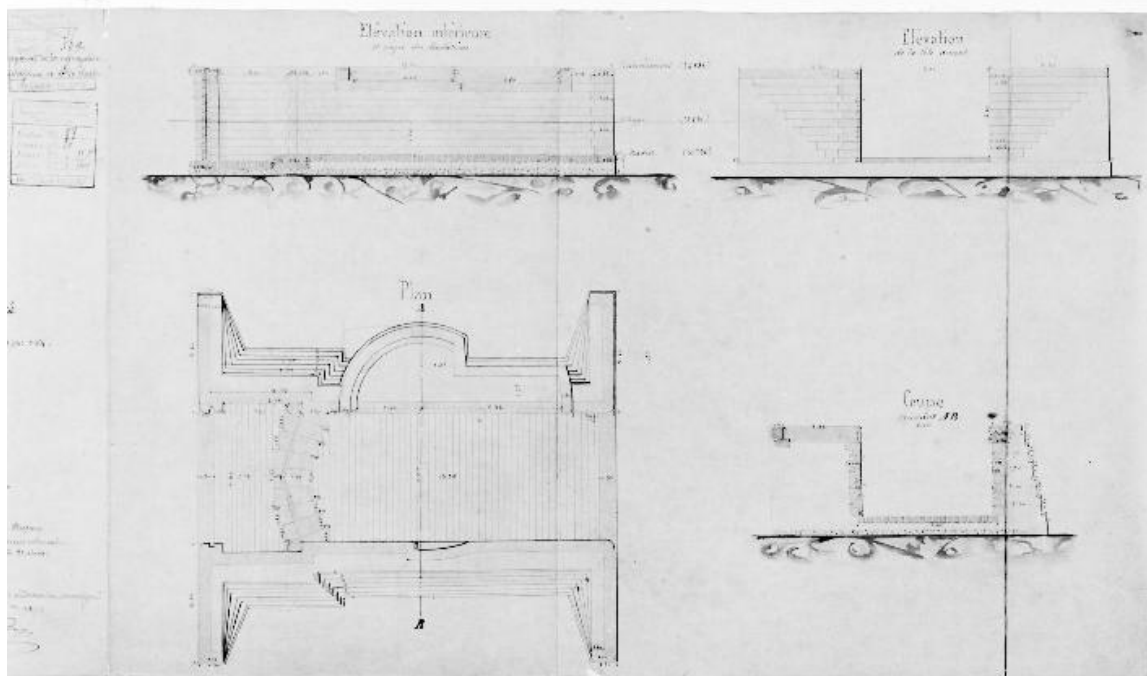
- **Rivière la Mayenne. Canalisation entre Laval et Mayenne. Partie comprise entre le ruisseau de Sacé et le pont de Montgiroux. Construction du barrage des Communes. [Plan, élévation et coupes]** / dessinés par Charles Dupuy. 1856. 1 dess. : encre et aquarelle. (Archives départementales de la Mayenne ; S 20015).

IVR52_20025300100XA

Auteur de l'illustration : Charles Dupuy, Auteur de l'illustration (reproduction) : François Lasa

Date de prise de vue : 2002

(c) Conseil départemental de la Mayenne ; (c) Région Pays de la Loire - Inventaire général communication libre, reproduction soumise à autorisation



Projet d'écluse des Communes : plan, élévation et coupes.

Référence du document reproduit :

- **Rivière la Mayenne. Canalisation entre Laval et Mayenne. Partie comprise entre le ruisseau de Sacé et le pont de Montgiroux. Construction de l'écluse des Communes. Plan, élévation intérieure, élévation de la tête amont et coupe** / dessinés par Charles Dupuy. 1856. 1 dess. : encre et aquarelle. (Archives départementales de la Mayenne ; S 20015).

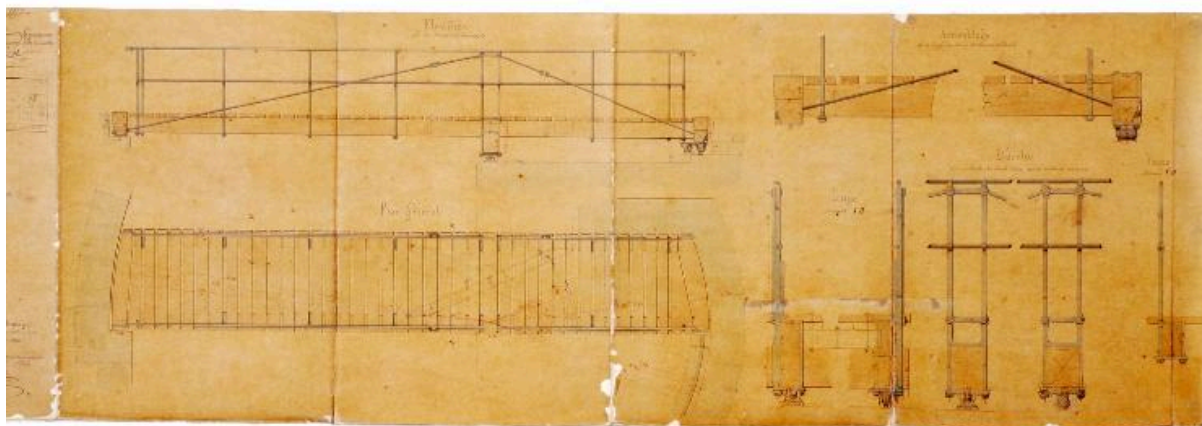
IVR52_20025300104X

Auteur de l'illustration (reproduction) : François Lasa

Auteur du document reproduit : Charles Dupuy

Date de prise de vue : 2002

(c) Conseil départemental de la Mayenne ; (c) Région Pays de la Loire - Inventaire général communication libre, reproduction soumise à autorisation



Projet d'écluse des Communes : plan, élévation et coupes de la passerelle.

Référence du document reproduit :

- **Rivière la Mayenne. Canalisation entre Laval et Mayenne. Partie comprise entre le ruisseau de Sacé et le pont de Montgiroux. Construction de l'écluse des Communes. Dessin de la passerelle tournante. Plan général, élévation et coupes, assemblage de la longrine dans les moises d'about, élévation des montants des garde-corps sur la maîtresse traverse** / dessinés par Charles Dupuy. 1856. 1 dess. : encre et aquarelle. (Archives départementales de la Mayenne ; S 20015).

IVR52_20025300108XA

Auteur de l'illustration (reproduction) : François Lasa

Auteur du document reproduit : Charles Dupuy

Date de prise de vue : 2002

(c) Conseil départemental de la Mayenne ; (c) Région Pays de la Loire - Inventaire général communication libre, reproduction soumise à autorisation



Vue d'ensemble du site depuis l'amont : chemin de halage, entrée du canal, digue, barrage. Au fond, le château de Montgiroux.

Référence du document reproduit :

- **Environs de Mayenne. Montgiroux. La vallée et le château.** Mayenne : E. Chouasnet, [avant 1910]. 1 impr. photoméc. ; carte postale, (16). (Archives départementales de la Mayenne ; 5 Fi 14).

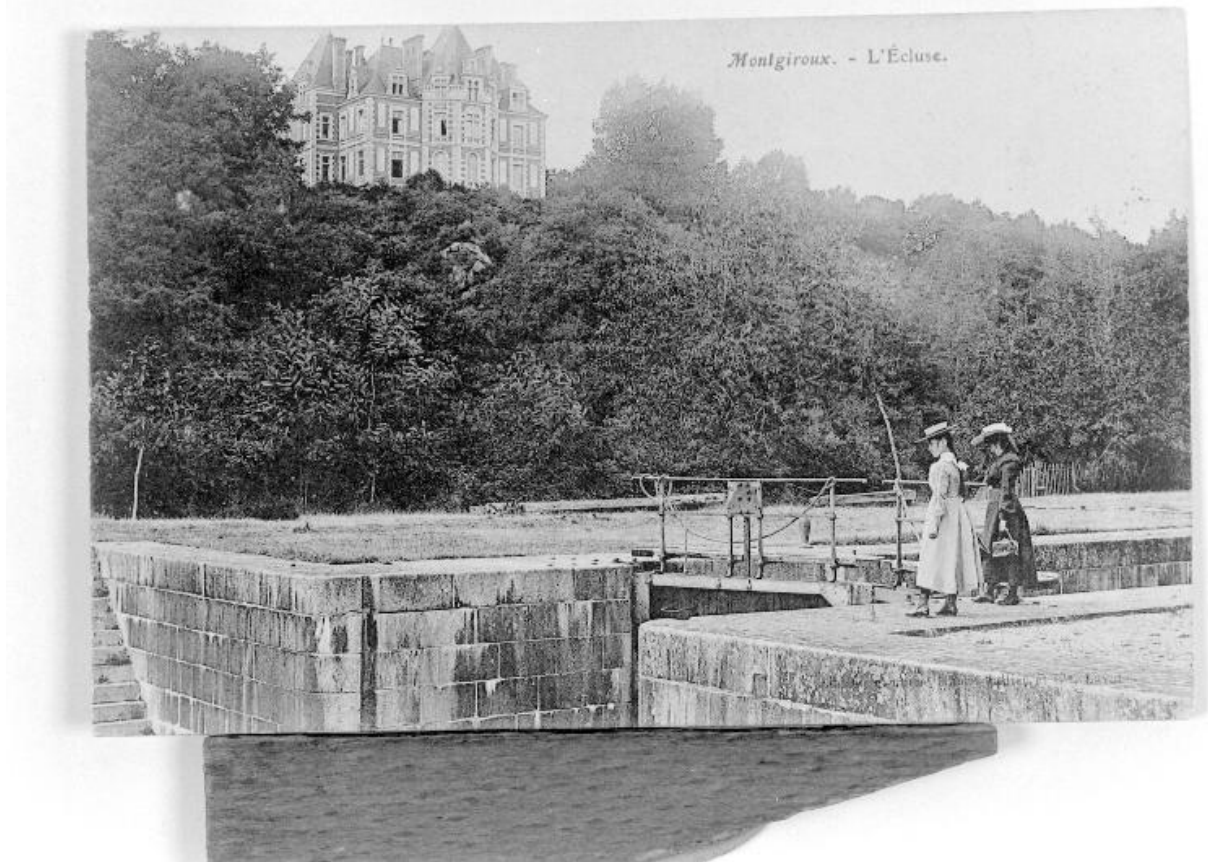
IVR52_20015300387X

Auteur de l'illustration (reproduction) : François Lasa

Auteur du document reproduit : E. Chouasnet

Date de prise de vue : 2001

(c) Editions Chouasnet ; (c) Région Pays de la Loire - Inventaire général
communication libre, reproduction soumise à autorisation



L'écluse des Communes et le château de Montgiroux.

Référence du document reproduit :

- **Montgiroux. L'écluse.** Laval : Hamel-Jallier, 1er quart 20e siècle. 1 impr. photoméc. ; carte postale. (Archives départementales de la Mayenne ; 5 Fi 14).

IVR52_20015300386X

Auteur de l'illustration (reproduction) : François Lasa

Auteur du document reproduit : Désiré et Henriette Hamel-Jallier

Date de prise de vue : 2001

(c) Région Pays de la Loire - Inventaire général ; (c) Conseil départemental de la Mayenne
communication libre, reproduction soumise à autorisation



Vue aérienne de l'ensemble du site. Au premier plan, l'ancien barrage des Communes. Au second, l'ancien barrage de Morand. Au fond, le village et le pont de Montgiroux. A droite, le canal.

Référence du document reproduit :

- **[Montgiroux. Vue aérienne]**. [s.l.] : [s.n.], années 1950. 1 impr. photoméc. ; carte postale. (Collection particulière).

IVR52_20025300796X

Auteur de l'illustration (reproduction) : François Lasa

Date de prise de vue : 2002

(c) Collection particulière ; (c) Région Pays de la Loire - Inventaire général
communication libre, reproduction soumise à autorisation



Le barrage et le pertuis des Communes vus de la rive droite de la Mayenne en aval.

IVR52_20015300554X

Auteur de l'illustration : François Lasa

Date de prise de vue : 2001

(c) Région Pays de la Loire - Inventaire général
communication libre, reproduction soumise à autorisation



L'entrée d'amont du canal vu de la rive gauche.

IVR52_20015300547X

Auteur de l'illustration : François Lasa

Date de prise de vue : 2001

(c) Région Pays de la Loire - Inventaire général
communication libre, reproduction soumise à autorisation



La digue et le canal vus du sud.

IVR52_20015300544X

Auteur de l'illustration : François Lasa

Date de prise de vue : 2001

(c) Région Pays de la Loire - Inventaire général
communication libre, reproduction soumise à autorisation



Le canal, l'écluse et la digue vus du nord.

IVR52_20015300545X

Auteur de l'illustration : François Lasa

Date de prise de vue : 2001

(c) Région Pays de la Loire - Inventaire général
communication libre, reproduction soumise à autorisation



Le canal, l'écluse, la centrale hydroélectrique, le transformateur et la digue vus du nord.

IVR52_20015300546X

Auteur de l'illustration : François Lasa

Date de prise de vue : 2001

(c) Région Pays de la Loire - Inventaire général
communication libre, reproduction soumise à autorisation



La maison éclusière et l'emplacement du pont-tournant.

IVR52_20015300539X

Auteur de l'illustration : François Lasa

Date de prise de vue : 2001

(c) Région Pays de la Loire - Inventaire général
communication libre, reproduction soumise à autorisation



L'entrée d'aval du canal : la digue, l'écluse.

IVR52_20015300538XA

Auteur de l'illustration : François Lasa

Date de prise de vue : 2001

(c) Région Pays de la Loire - Inventaire général
communication libre, reproduction soumise à autorisation



Vue d'ensemble du site à l'entrée d'aval du canal : rivière, digue, écluse.

IVR52_20015300536X

Auteur de l'illustration : François Lasa

Date de prise de vue : 2001

(c) Région Pays de la Loire - Inventaire général
communication libre, reproduction soumise à autorisation