

Pays de la Loire, Sarthe
Courcival
la Maison Blanche

Maison de la Maison Blanche

Références du dossier

Numéro de dossier : IA72001048
Date de l'enquête initiale : 2008
Date(s) de rédaction : 2008
Cadre de l'étude : inventaire topographique
Degré d'étude : étudié

Désignation

Dénomination : maison
Destinations successives : maison

Compléments de localisation

Milieu d'implantation : isolé
Références cadastrales : 1993, A, 159 ; 1835, A, 283

Historique

Le logis figure sur le plan cadastral de 1835, ainsi qu'un second bâtiment aujourd'hui détruit. Le hangar figuré sur le plan cadastral mis à jour en 1993 l'est également.

Le logis date probablement du XVIII^e siècle. Il illustre l'association pan-de-bois et maçonnerie de moellons pour la construction du pignon portant la cheminée.

Période(s) principale(s) : 18^e siècle

Description

Logis court construit pour moitié en moellons de calcaire enduits (coffre de la cheminée en saillie sur l'extérieur, et élévation antérieure), pour l'autre moitié en pan-de-bois hourdé en torchis et recouvert d'un enduit de terre (élévation postérieure et pignon est). Les chambranles des ouvertures sont en bois, assemblé en carrée double.

Éléments descriptifs

Matériau(x) du gros-oeuvre, mise en oeuvre et revêtement : calcaire ; bois ; torchis ; enduit ; moellon sans chaîne en pierre de taille ; pan de bois

Matériau(x) de couverture : tuile plate

Étage(s) ou vaisseau(x) : en rez-de-chaussée

Type(s) de couverture : toit à longs pans

Typologies et état de conservation

Typologies : logis court

État de conservation : désaffecté

Statut, intérêt et protection

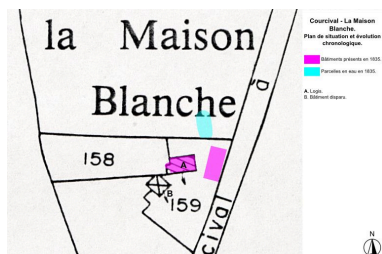
Statut de la propriété : propriété privée

Références documentaires

Documents figurés

- **Plan cadastral de la commune de Courcival**, section C2, 1835. (Archives départementales de la Sarthe ; PC/103).
Section A2.

Illustrations



Plan de situation.
Dess. Julien Hardy
IVR52_20087203071NUDA



Logis, élévation antérieure.
Phot. Yves Guillotin
IVR52_20117200588NUCA



Vue générale depuis le nord-ouest
Phot. François Lasa
IVR52_20087201402NUCA



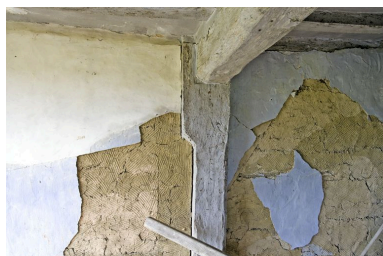
Logis, élévation antérieure.
Phot. François Lasa
IVR52_20087201404NUCA



Logis, élévation postérieure.
Phot. François Lasa
IVR52_20087201403NUCA



Vue intérieure de la chambre à feu.
Phot. François Lasa
IVR52_20087201405NUCA



Intérieur, détail du pan-de-bois de l'élévation postérieure.
Phot. François Lasa
IVR52_20087201406NUCA



Détail de la baie de la chambre froide.
Phot. François Lasa
IVR52_20087201407NUCA

Dossiers liés

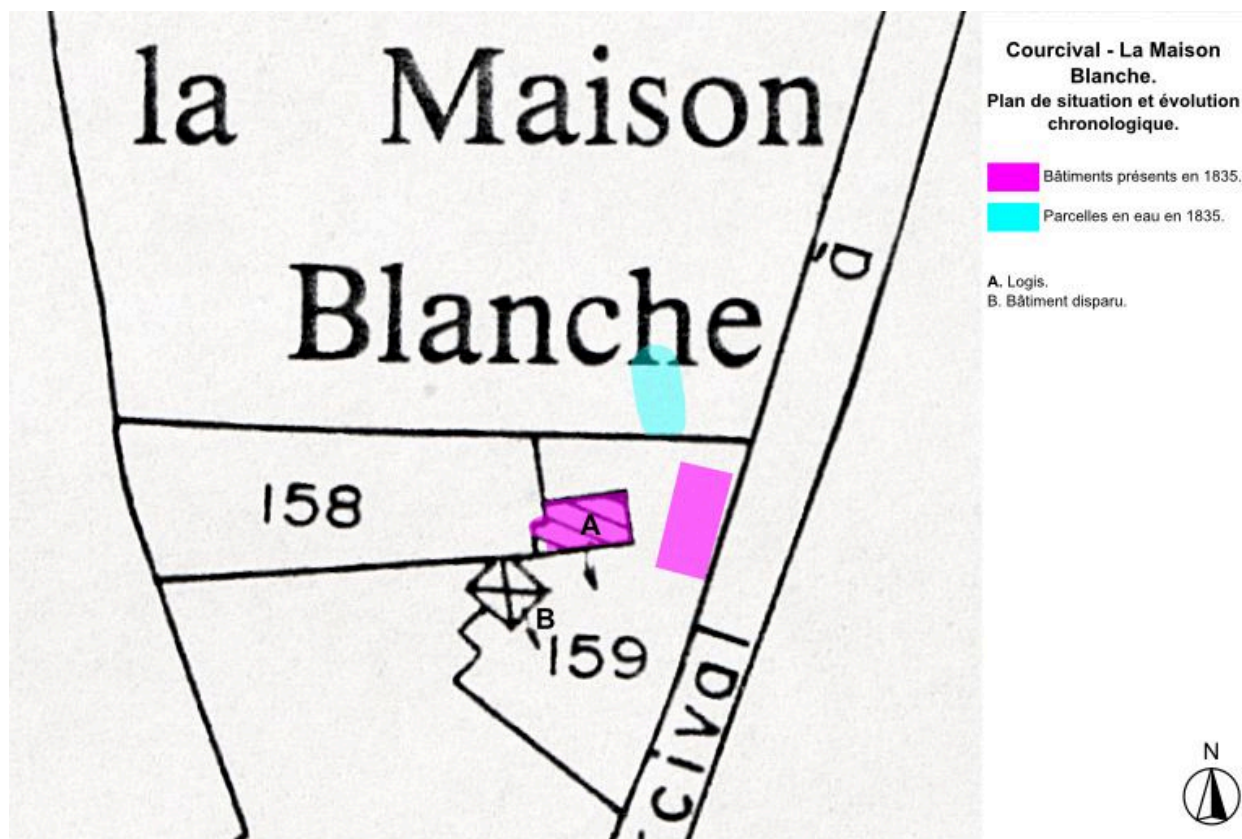
Oeuvre(s) contenue(s) :

Oeuvre(s) en rapport :

Courcival : présentation de la commune (IA72001044) Pays de la Loire, Sarthe, Courcival

Auteur(s) du dossier : Julien Hardy

Copyright(s) : (c) Région Pays de la Loire - Inventaire général ; (c) Pays du Perche sarthois



Plan de situation.

Référence du document reproduit :

- **Sans titre**
Courcival, La Maison Blanche : plan de situation

IVR52_20087203071NUDA

Auteur de l'illustration : Julien Hardy

Technique de relevé : reprise de fond ;

(c) Région Pays de la Loire - Inventaire général

reproduction soumise à autorisation du titulaire des droits d'exploitation



Logis, élévation antérieure.

IVR52_20117200588NUCA

Auteur de l'illustration : Yves Guillotin

(c) Région Pays de la Loire - Inventaire général

reproduction soumise à autorisation du titulaire des droits d'exploitation



Vue générale depuis le nord-ouest

IVR52_20087201402NUCA

Auteur de l'illustration : François Lasa

(c) Région Pays de la Loire - Inventaire général

reproduction soumise à autorisation du titulaire des droits d'exploitation



Logis, élévation antérieure.

IVR52_20087201404NUCA

Auteur de l'illustration : François Lasa

(c) Région Pays de la Loire - Inventaire général

reproduction soumise à autorisation du titulaire des droits d'exploitation



Logis, élévation postérieure.

IVR52_20087201403NUCA

Auteur de l'illustration : François Lasa

(c) Région Pays de la Loire - Inventaire général

reproduction soumise à autorisation du titulaire des droits d'exploitation



Vue intérieure de la chambre à feu.

IVR52_20087201405NUCA

Auteur de l'illustration : François Lasa

(c) Région Pays de la Loire - Inventaire général

reproduction soumise à autorisation du titulaire des droits d'exploitation



Intérieur, détail du pan-de-bois de l'élévation postérieure.

IVR52_20087201406NUCA

Auteur de l'illustration : François Lasa

(c) Région Pays de la Loire - Inventaire général

reproduction soumise à autorisation du titulaire des droits d'exploitation



Détail de la baie de la chambre froide.

IVR52_20087201407NUCA

Auteur de l'illustration : François Lasa

(c) Région Pays de la Loire - Inventaire général

reproduction soumise à autorisation du titulaire des droits d'exploitation