

Pays de la Loire, Sarthe

Le Mans

avenue Rubillard, avenue Gambetta, avenue Olivier Heuzé, route de Sablé, boulevard Carnot, boulevard Anatole France, rue Montoise, rue Prémartine, rue de l'Eventail, avenue Bollée, rue de la Mariette, boulevard Winston Churchill, avenue du Docteur Jean Mac, rue de Ruaudin, avenue Felix Geneslay, avenue Georges Durand

Les maisons faubouriennes du Mans dites "les mancelles"

Références du dossier

Numéro de dossier : IA72059504

Date de l'enquête initiale : 2017

Date(s) de rédaction : 2023

Cadre de l'étude : inventaire topographique Les faubourgs manceaux

Auteur(s) du dossier : Marie Ferey

Copyright(s) : (c) Région Pays de la Loire - Inventaire général

Désignation

Aires d'études : Mans (Le)

Localisation

Précision localisation : anciennement commune de Saint-Pavin-des-Champs ; anciennement commune de Sainte-Croix ; anciennement commune de Saint-Georges-du-Plain ; anciennement commune de Pontlieue

Historique

Traditionnellement, la maison typique du Mans est appelée "la mancelle". La légende locale veut que la maison soit appelée ainsi car sa construction débute alors qu'Eugène Mancel est préfet de la Sarthe (1839-1847). Cependant, la maison en rez-de-chaussée avec deux travées et une lucarne, type en effet très répandu, porte le nom de mancelle du simple fait qu'elle est la maison caractéristique du Mans, telle que l'Angevine ou la Nantaise. La terminologie apparaît dans les archives à partir de 1908 sous le nom de "maison mancelle" bien que le modèle soit véhiculé depuis les années 1820 et jusqu'aux années 1920. Ainsi, elle peut être identifiée comme le type majoritaire des maisons faubouriennes. Egalement dénommées mancelles sont les maisons à un étage, deux travées avec ou sans lucarne. Ce second type appelé "grande mancelle" apparaît dans les années 1840 dans le quartier de Sainte-Croix avant de s'établir, plutôt vers 1860 dans les autres quartiers faubouriens.

Pour les deux types, la réalisation des bâtiments est menée principalement par des entrepreneurs en bâtiment. L'organisation interne est similaire avec deux pièces par niveau, un appentis et un jardinet à l'arrière. Mais au-delà du gabarit et de la distribution, ce qui caractérise également la maison faubourienne du Mans est sa modénature : agrafe saillante en diamant, bandeau, corniche moulurée... Ces éléments de modénatures permettent d'établir une typochronologie. Les premières maisons au plus large volume présentent un larmier au-dessus de chaque fenêtre et une corniche à denticules. Ces éléments disparaissent vers 1850 au profit des agrafes et des corniches à entablement. Les jouées de la lucarne sont, dans la première moitié du XIXe siècle, faites en bois puis travaillées en pierre à partir de 1860. À partir de 1880, les formes s'adaptent parfois à un style issu des immeubles parisiens. La modénature est alors sculptée, des crossettes et des bossages sont agencés en façade.

Le plan orthonormé et l'alignement de maisons "mancelles", indiquent un aménagement rapide et porté par des acteurs locaux dans un premier temps privés. La position des maisons sur la rue avec l'établissement d'un jardin à l'arrière, est une des caractéristiques de l'aménagement urbain manceau. La structuration du territoire est menée, entre autre chose, par la construction des maisons mancelles. Elles accompagnent à partir des années 1820, un véritable processus d'urbanisation, avec une nouvelle modification de l'usage de ces espaces périurbains, qui, de terres agricoles puis jardins, deviennent terrains constructibles.

La nécessité d'avoir une façade sur rue conditionne le quadrillage urbain des faubourgs du Mans. Les propriétaires qui construisent ces maisons percent généralement des rues au statut donc privées. De nombreux textes durant le XIXe siècle

indique la volonté des municipalités de cadrer l'étalement urbain et en particulier les rues la gestion des rues attenantes aux maisons dites mancelles. Ainsi, les quartiers où ces maisons s'implantent, grandement construits sous l'impulsion de particuliers tendent à rejoindre un cadre imposé par les pouvoirs locaux, notamment par l'amélioration du réseau viaire : gestion des eaux, éclairage...

Durant l'entre-deux-guerres le modèle local tend à disparaître au profit de maisons construites avec des matériaux nouveaux (béton, tuile mécanique). Les mancelles marquent cependant encore fortement le territoire faubourien.

Période(s) principale(s) : 19e siècle ()20e siècle ()

Description

La "petite mancelle" se développe en rez-de-chaussée avec un étage de comble pouvant être percé d'une lucarne. La lucarne peut être de trois formes : en arc surbaissé (largement majoritaire), en arc segmentaire ou en fronton triangulaire. La couverture est systématiquement en ardoise. La façade alignée sur la rue est percée d'une fenêtre et d'une porte piétonne. Celle-ci ouvre sur un couloir traversant où se situe l'escalier tournant. Deux pièces composent le rez-de-chaussée et le niveau de comble. Une aile en retour dans le jardin arrière abrite les pièces de service. Chaque pièce est pourvue d'une cheminée et un placard est aménagé sur le même mur. La "grande mancelle" reprend les mêmes principes avec un étage carré supplémentaire.

Les formes architecturales des grandes et des petites mancelles sont similaires. Les encadrements des ouvertures en arc segmentaire ou à linteau droit sont en pierre avec une agrafe généralement traitée en pointe de diamant. Un bandeau bombé continu sépare les niveaux en élévation. La corniche à entablement souligne la toiture.

Le mode de construction de la mancelle s'adapte aux matériaux locaux. Les murs, sur solin de pierres, sont en moellons bloqués ou assisés recouverts de plusieurs couches d'enduit : une couche préparatoire (le gobetis), une couche épaisse (sous-enduit) et un enduit de finition réalisé à la chaux. En intérieur, des carreaux de ciment pavent le rez-de-chaussée et le départ d'escalier est généralement coiffé d'une boule de verre. La maison alignée sur rue s'implante sur une parcelle en lanière, en croûte d'îlot. Les toits sont à deux pans et couverts d'ardoise mais plusieurs ont connu des surélévations avec la création d'un brisis de toiture dans la première moitié du XXe siècle. Les alignements de ces maisons sont représentatifs du paysage urbain manceau. Leur nombre important dans les zones faubouriennes en fait un type bien défini et introduit la notion de sérialité en architecture domestique au Mans grandement soumise au principe de lotissement.

La maison dite mancelle : étude du grand nombre

La maison dite mancelle rejoint la thématique du lotissement car elle témoigne d'une volonté de construire en lot des terrains vierges. Ce processus, tout d'abord porté par des acteurs privés locaux, a pu être identifié lors du travail de repérage sur le terrain et appuyé par les sources notariales et permis de construire notamment. En particulier dans les quartiers outre-otroi étudiés lors de la recherche d'inventaire, l'homogénéité rendue par le grand nombre des maisons dites mancelles éclaire le processus d'urbanisation de ces anciens bourgs ruraux.

Références documentaires

Documents d'archive

- Archives municipales du Mans ; 1 O 125. Permis de construire pour une maison de type "mancelle" par l'entrepreneur en bâtiment Louis Gasnier, 1909.

Bibliographie

- CHARLES, Robert. **Guide illustré du touriste au Mans**. Le Mans : Pellechat, 1880.
- COLLECTIF. **Le Mans : Métamorphoses d'une ville**. Editions Bordessoules, 1987, 220 p.
- HAGUET, Michel. **Le passé éclaire le présent : petit historique du secteur nord-est du Mans et de son patrimoine**. Editions de la Reinette, 2016.
- LORGEUX, Alain, MASQUELIN, Brigitte. **Le Mans, regard sur la ville**. Editions Bordessoules, 1988, 214 p.
- LORGEUX, Alain. **Le Mans : Révolution dans la ville**. Editions Bordessoules, 1991, 171 p.

Périodiques

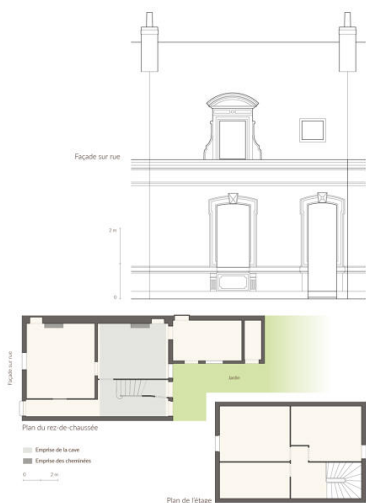
- LEMONNIER, Thierry. "Le Mans et ses maisons, deux siècles de mancelles", in *La Vie mancelle et sarthoise*, n° 373, 2004.

Annexe 1

Dépouillement des permis de construire, Le Mans

Afin d'avoir une connaissance fine des constructeurs (architectes et entrepreneurs), un dépouillement systématique des permis de construire a été effectué aux archives municipales de la ville du Mans pour la période allant de 1908 à 1930. Ce dépouillement ne concerne que les rues des quartiers inventoriés.

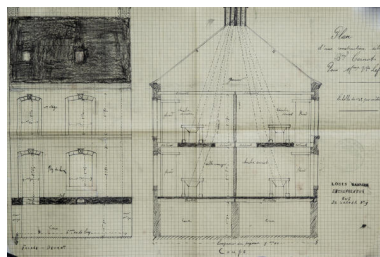
Illustrations



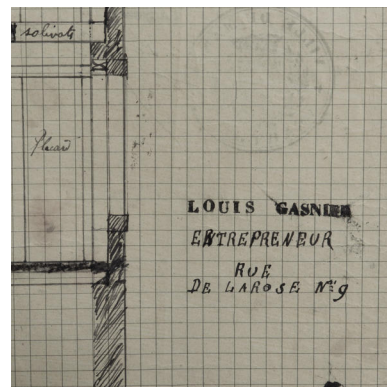
Elévation et plan d'une mancelle.
Dess. Théo Ben Makhad
IVR52_20237200223NUDA



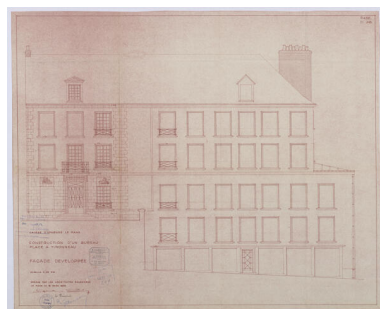
Plans, coupes et élévations pour la construction d'une maison de type mancelle par l'expert géomètre Boutier boulevard Carnot.
Repro. Pierre-Bernard Fourny
IVR52_20197201400NUCA



Elévation et coupe pour la construction d'une maison de type mancelle par l'entrepreneur Louis Gasnier boulevard Carnot.
Repro. Pierre-Bernard Fourny
IVR52_20197201397NUCA



Elévation et coupe pour la construction d'une maison de type mancelle par l'entrepreneur Louis Gasnier boulevard Carnot.
Repro. Pierre-Bernard Fourny
IVR52_20197201398NUCA



Elévation d'une maison transformée en bureau de type mancelle place Tironneau.
IVR52_20237201847NUCA



Vue de mancelles construites entre 1820 et 1840 rue Guillot L'Ami.
Phot. Pierre-Bernard Fourny
IVR52_20197201829NUCA



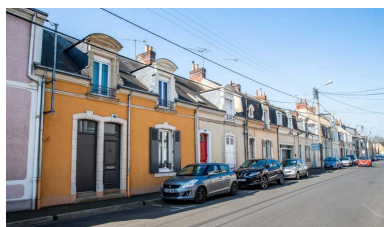
Vue d'alignement de mancelles rue de Valmy.
Phot. Paul Hamelin
IVR52_20227200494NUCA



Vue d'un alignement de mancelles rue du Ponceau.
Phot. Pierre-Bernard Fourny
IVR52_20227200996NUCA



Vue d'un alignement de mancelles rue Henri Barbin.
Phot. Pierre-Bernard Fourny
IVR52_20227200995NUCA



Vue d'un alignement de mancelles boulevard Carnot.
Phot. Pierre-Bernard Fourny
IVR52_20197200498NUCA



Vue d'un alignement avec mancelles rue Alfred-de-Musset.
Phot. Pierre-Bernard Fourny
IVR52_20227201006NUCA



Vue d'un alignement de mancelles rue Hoche.
Phot. Pierre-Bernard Fourny
IVR52_20187200931NUCA



Vue de grandes mancelles sans lucarnes rue Saint-Pavin.
Phot. Pierre-Bernard Fourny
IVR52_20187200921NUCA



Vue de grandes mancelles dans un style 1900 rue Saint-Pavin.
Phot. Pierre-Bernard Fourny
IVR52_20187200922NUCA



Vue d'un alignement de mancelles rue Alfred-de-Musset.
Phot. Pierre-Bernard Fourny
IVR52_20227201007NUCA



Vue d'un alignement de mancelles rue des Muriers.
Phot. Pierre-Bernard Fourny
IVR52_20197201356NUCA



Vue de maisons de bourg au gabarit des mancelles boulevard Chanterel.
Phot. Pierre-Bernard Fourny
IVR52_20197200529NUCA



Vue de deux mancelles rue Alfred-de-Musset.
Phot. Pierre-Bernard Fourny
IVR52_20227201008NUCA



Vue d'une mancelle avec lucarne de bois rue Saint-Pavin.
Phot. Pierre-Bernard Fourny
IVR52_20197201830NUCA



Vue d'une mancelle rue du Ponceau.
Phot. Pierre-Bernard Fourny
IVR52_20227200997NUCA



Vue d'une mancelle avec date portée sur lucarne boulevard Carnot.
Phot. Pierre-Bernard Fourny
IVR52_20197200507NUCA



Vue d'une maison dite mancelle rue Hoche.
Phot. Pierre-Bernard Fourny
IVR52_20197201351NUCA



Vue d'une travée latérale d'une mancelle rue Ambroise-Paré.
Phot. Pierre-Bernard Fourny
IVR52_20197201350NUCA



Détail d'une travée de mancelle avec agrafe et tympan de lucarne sculptés.
Phot. Pierre-Bernard Fourny
IVR52_20197201380NUCA



Vue d'une travée latérale d'une mancelle rue Hoche.
Phot. Pierre-Bernard Fourny
IVR52_20197201352NUCA



Vue d'une mancelle sur pans coupé rue des Lavandières.
Phot. Pierre-Bernard Fourny
IVR52_20197202157NUCA



Vue d'une mancelle sur pans coupé rue Henri-Barbin.
Phot. Pierre-Bernard Fourny
IVR52_20227200992NUCA



Vue d'une mancelle années 1810-1820 rue de l'Union.
Phot. Pierre-Bernard Fourny
IVR52_20197201321NUCA



Vue d'une mancelle en angle avec lucarne de bois et lucarne de pierre rue Kléber.
Phot. Pierre-Bernard Fourny
IVR52_20197201358NUCA



Vue d'une mancelle en retrait rue Briffault.
Phot. Pierre-Bernard Fourny
IVR52_20227200974NUCA



Vue d'un alignement de mancelles rue Briffault.
Phot. Pierre-Bernard Fourny
IVR52_20227200975NUCA



Vue d'une mancelle dans un alignement contemporain.
Phot. Pierre-Bernard Fourny
IVR52_20227200998NUCA



Vue de deux mancelles avec bris de toiture réhaussés rue Fleury.
Phot. Pierre-Bernard Fourny
IVR52_20197201359NUCA



Vue de grandes mancelles à larmier rue Joinville.
Phot. Thierry Seldubuisson
IVR52_20227201078NUCA



Vue de mancelles à larmier rue Gambetta.
Phot. Pierre-Bernard Fourny
IVR52_20187200941NUCA



Vue de grandes mancelles à larmier rue Flore.
Phot. Paul Hamelin
IVR52_20227200824NUCA



Vue d'un alignement de grande mancelle rue du 4 septembre.
Phot. Pierre-Bernard Fourny
IVR52_20187200985NUCA



Vue d'une grande mancelle rue Gambetta.
Phot. Pierre-Bernard Fourny
IVR52_20197200568NUCA



Vue de deux grandes mancelles rue des Muriers.
Phot. Pierre-Bernard Fourny
IVR52_20197201839NUCA



Vue de trois grandes mancelles avenue Olivier-Heuzé.
Phot. Pierre-Bernard Fourny
IVR52_20187200905NUCA



Vue d'une grande mancelle avec balcon et décor sculpté rue Gambetta.
Phot. Pierre-Bernard Fourny
IVR52_20197200540NUCA



Vue d'un alignement de grandes mancelles rue Gambetta.
Phot. Pierre-Bernard Fourny
IVR52_20197200567NUCA



Vue de grandes mancelles avec style 1880 rue Eichthal.
Phot. Pierre-Bernard Fourny
IVR52_20187200909NUCA



Vue d'une grande mancelle avec parement brique et riche modénature avenue Rubillard.
Phot. Pierre-Bernard Fourny
IVR52_20197201289NUCA



Vue d'une lucarne à jouées de bois rue Montoise.
Phot. Pierre-Bernard Fourny
IVR52_20197201307NUCA



Vue d'une lucarne à jouées de bois rue des Aloes.
Phot. Pierre-Bernard Fourny
IVR52_20197202188NUCA



Vue d'une lucarne à jouées de bois rue des Muriers.
Phot. Pierre-Bernard Fourny
IVR52_20197201357NUCA



Vue d'une lucarne aux jouées de pierre portant date boulevard Carnot.
Phot. Pierre-Bernard Fourny
IVR52_20197200508NUCA



Vue d'une lucarne en pierre rue du pavé.
Phot. Pierre-Bernard Fourny
IVR52_20187200914NUCA



Vue d'une lucarne portant date impasse de Préau.
Phot. Pierre-Bernard Fourny
IVR52_20227200967NUCA



Vue d'une lucarne de pierre avenue Olivier-Heuzé.
Phot. Pierre-Bernard Fourny
IVR52_20187200908NUCA



Vue d'une lucarne et d'un oeil de boeuf rue du Colonel-Raynal.
Phot. Pierre-Bernard Fourny
IVR52_20187200984NUCA



Vue d'une lucarne de pierre rue du 4 septembre.
Phot. Pierre-Bernard Fourny
IVR52_20187200971NUCA



Vue d'une lucarne de pierre rue Jean-Nicot.
Phot. Pierre-Bernard Fourny
IVR52_20187200972NUCA



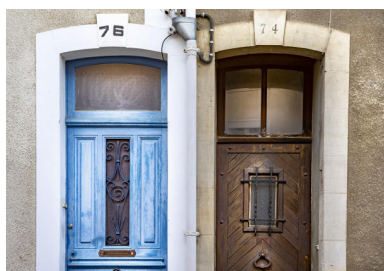
Vue d'une lucarne portant date impasse du Préau.
Phot. Pierre-Bernard Fourny
IVR52_20227200966NUCA



Vue d'une fenêtre en rez-de-chaussée d'une mancelle.
Phot. Pierre-Bernard Fourny
IVR52_20187200907NUCA



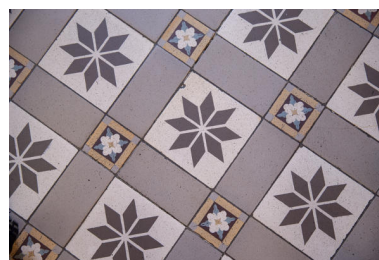
Vue d'une fenêtre en rez-de-chaussée d'une mancelle rue Jean-Jacques-Rousseau.
Phot. Pierre-Bernard Fourny
IVR52_20187200918NUCA



Vue de deux portes de grandes mancelles avec agraphes.
Phot. Pierre-Bernard Fourny
IVR52_20197201851NUCA



Vue de deux portes caractéristiques des mancelles rue des Muriers.
Phot. Pierre-Bernard Fourny
IVR52_20197201347NUCA



Vue de carreaux de ciment dans le vestibule d'entrée dans une maison rue Gambetta.
Phot. Pierre-Bernard Fourny
IVR52_20197201940NUCA



Vue de "grandes mancelles" donnant sur une cour commune au quartier Saint-Pavin.
Phot. Pierre-Bernard Fourny
IVR52_20197201389NUCA



Vue d'immeubles de type mancelle donnant sur une cour commune.
Phot. Pierre-Bernard Fourny
IVR52_20197201933NUCA

Dossiers liés

Dossier(s) de synthèse :

Les faubourgs du Mans : présentation de l'aire d'étude (IA72058859) Pays de la Loire, Sarthe, Le Mans, avenue Rubillard, avenue Gambetta, avenue Olivier-Heuzé, route de Sablé, boulevard Anatole-France, rue Montoise, boulevard Carnot, rue Prémartine, rue de l' Eventail, avenue Bollée, rue de la Mariette, boulevard Winston-Churchill, avenue du Docteur-Jean-Mac, rue de Ruaudin, avenue Félix-Geneslay, avenue Georges-Durand
Quartier de Pontlieue (IA72059475) Pays de la Loire, Sarthe, Le Mans, Pontlieue, rue Henri-Barbin, avenue Jean-Jaurès, rue Préau, boulevard Winston-Churchill, rue des Sablons, place Adrien Tirroneau, avenue Docteur Jean-Mac, avenue Georges-Durand, rue de Ruaudin, avenue Felix Geneslay, Boulevard Jean-Jacques-Rousseau
Quartier de Saint-Georges-du-Plain (IA72059054) Pays de la Loire, Sarthe, Le Mans, rue de Richedoué, avenue de la Libération, avenue Olivier-Heuzé, route de Sablé

Quartier de Saint-Pavin-des-Champs (IA72058916) Pays de la Loire, Sarthe, Le Mans, avenue Rubillard, rue Montoise, avenue de la Libération

Quartier Sainte-Croix (IA72059205) Pays de la Loire, Sarthe, Le Mans, Sainte-Croix, rue Prémartine, rue des Arènes, rue de Chanzy, rue du Chemin de fer

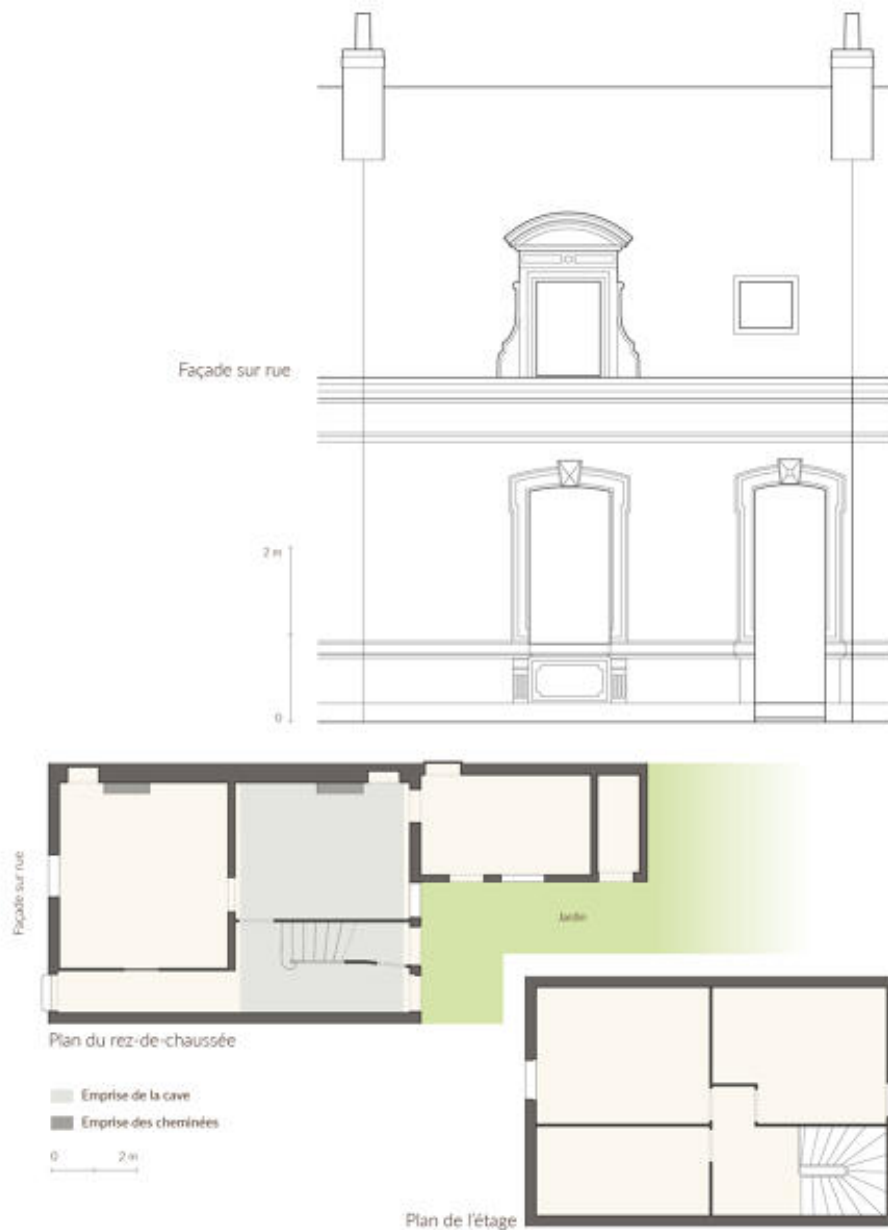
Maisons et immeubles à logements du quartier Sainte-Croix (IA72059383) Pays de la Loire, Sarthe, Le Mans, Sainte-Croix,

Maisons et immeubles du quartier de Saint-Pavin-des-Champs (IA72058921) Pays de la Loire, Sarthe, Le Mans, avenue Rubillard, rue Montoise, avenue de la Libération

Maisons et immeubles du quartier Saint-Georges-du-Plain (IA72059055) Pays de la Loire, Sarthe, Le Mans,

Auteur(s) du dossier : Marie Ferey

Copyright(s) : (c) Région Pays de la Loire - Inventaire général



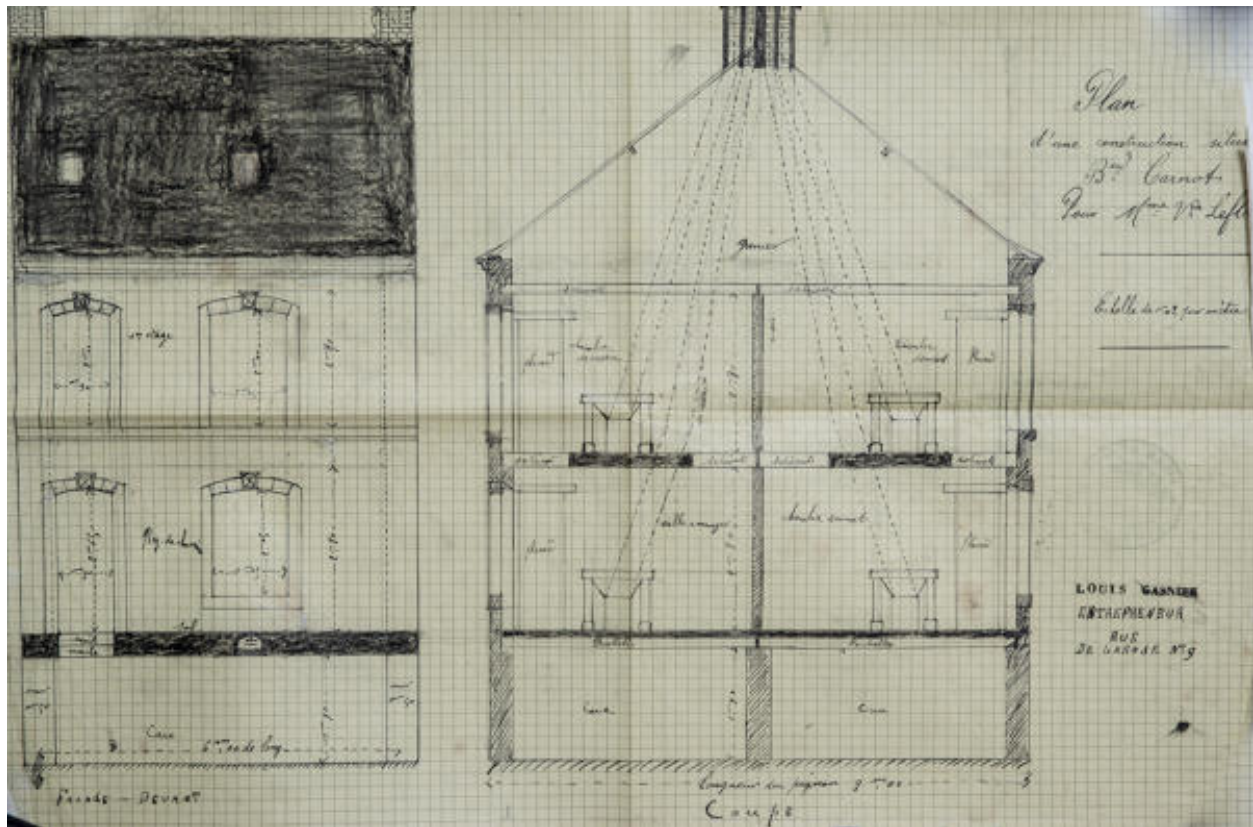
Élévation et plan d'une mancelle.

IVR52_20237200223NUDA

Auteur de l'illustration : Théo Ben Makhad

Date de prise de vue : 2023

(c) Région Pays de la Loire - Inventaire général
communication libre, reproduction soumise à autorisation



Elévation et coupe pour la construction d'une maison de type mancelle par l'entrepreneur Louis Gasnier boulevard Carnot.

Référence du document reproduit :

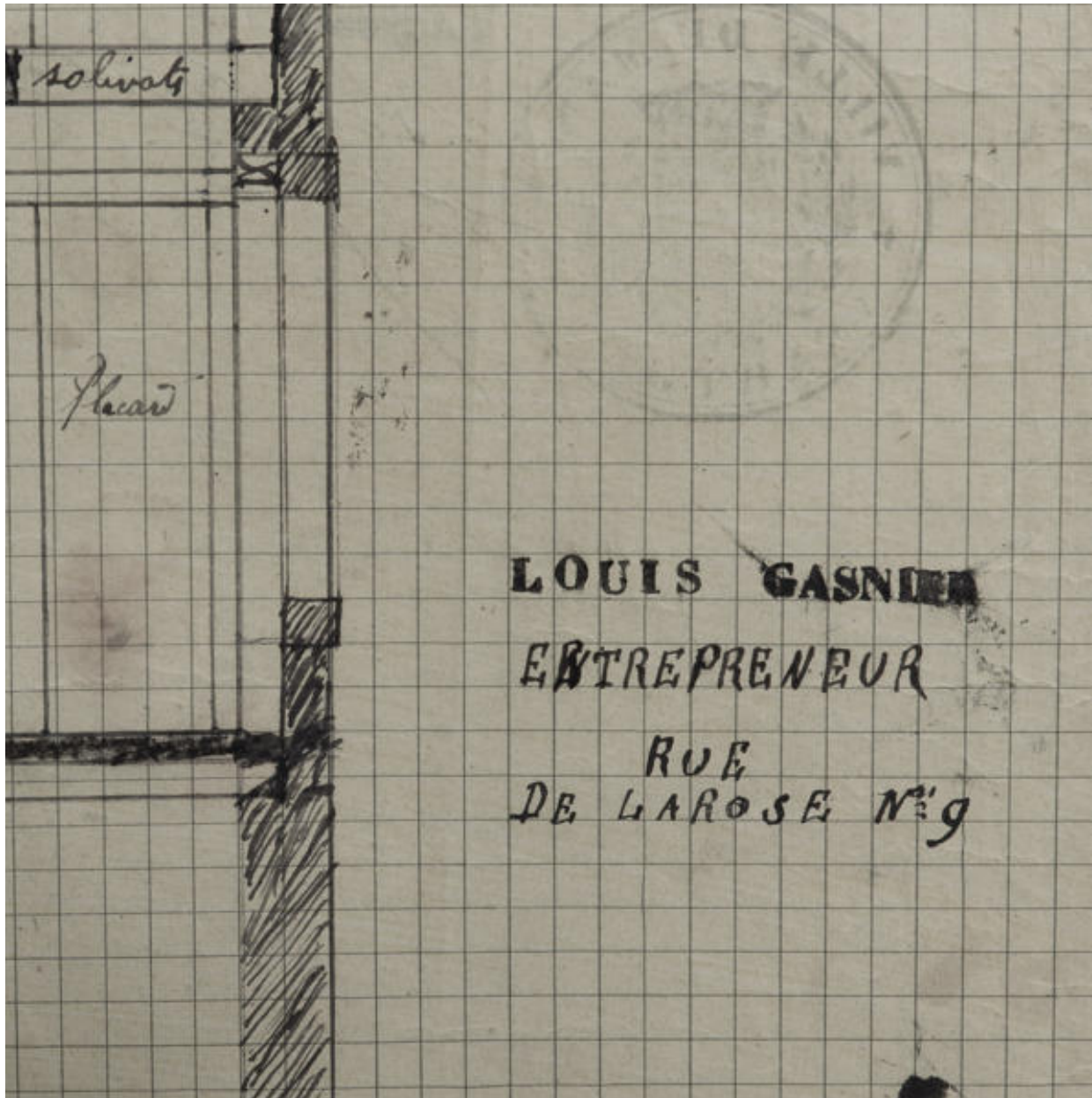
- Archives municipales du Mans ; 1 O 125. Permis de construire pour une maison de type "mancelle" par l'entrepreneur en bâtiment Louis Gasnier, 1909.

IVR52_20197201397NUCA

Auteur de l'illustration (reproduction) : Pierre-Bernard Fourny

Date de prise de vue : 2019

(c) Archives municipales du Mans ; (c) Région Pays de la Loire - Inventaire général communication libre, reproduction soumise à autorisation



Elévation et coupe pour la construction d'une maison de type mancelle par l'entrepreneur Louis Gasnier boulevard Carnot.

Référence du document reproduit :

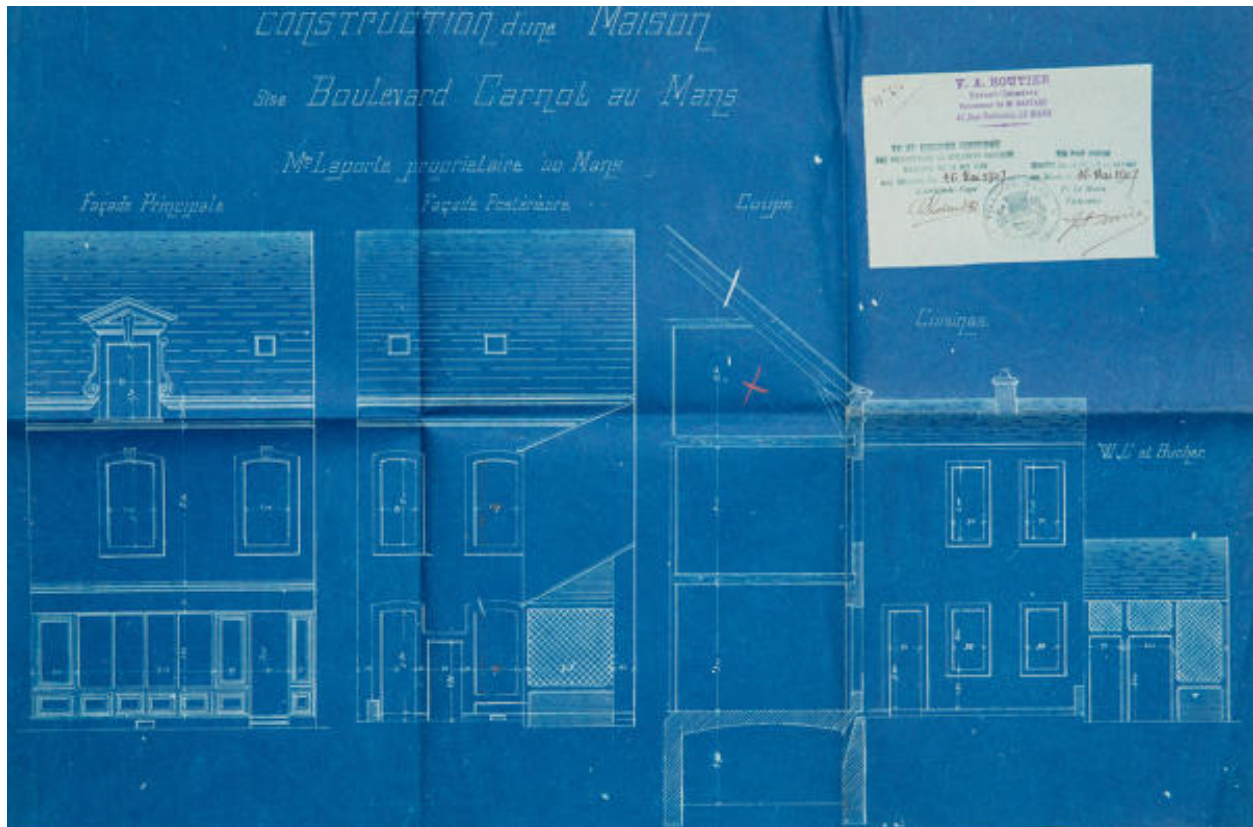
- Archives municipales du Mans ; 1 O 125. Permis de construire pour une maison de type "mancelle" par l'entrepreneur en bâtiment Louis Gasnier, 1909.

IVR52_20197201398NUCA

Auteur de l'illustration (reproduction) : Pierre-Bernard Fourny

Date de prise de vue : 2019

(c) Archives municipales du Mans ; (c) Région Pays de la Loire - Inventaire général communication libre, reproduction soumise à autorisation



Plans, coupes et élévations pour la construction d'une maison de type mancelle par l'expert géomètre Boutier boulevard Carnot.

Référence du document reproduit :

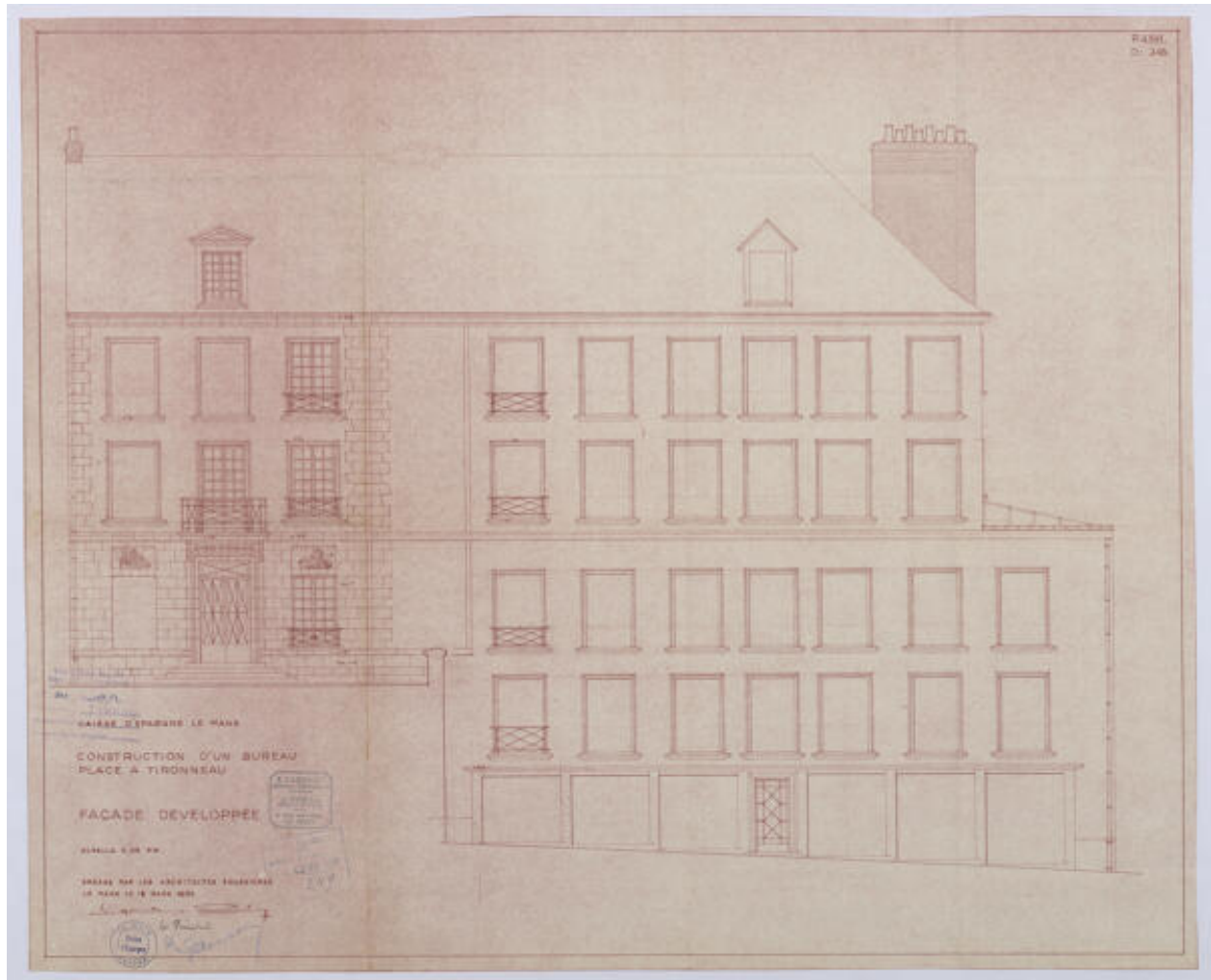
- Archives municipales du Mans ; 1 O 125. Permis de construire d'une maison de type mancelle par l'expert-géomètre en bâtiment Boutier, 1907.

IVR52_20197201400NUCA

Auteur de l'illustration (reproduction) : Pierre-Bernard Fourny

Date de prise de vue : 2019

(c) Archives municipales du Mans ; (c) Région Pays de la Loire - Inventaire général communication libre, reproduction soumise à autorisation



Elévation d'une maison transformée en bureau de type mancelle place Tironneau.

Référence du document reproduit :

- Archives municipales du Mans ; PC 1952/549. Projet d'extension sur une maison de type mancelle transformée en bureau, 1952.

IVR52_20237201847NUCA

Date de prise de vue : 2023

(c) Archives municipales du Mans ; (c) Région Pays de la Loire - Inventaire général communication libre, reproduction soumise à autorisation



Vue de mancelles construites entre 1820 et 1840 rue Guillot L'Ami.

IVR52_20197201829NUCA

Auteur de l'illustration : Pierre-Bernard Fourny

(c) Région Pays de la Loire - Inventaire général
communication libre, reproduction soumise à autorisation



Vue d'alignement de mancelles rue de Valmy.

IVR52_20227200494NUCA

Auteur de l'illustration : Paul Hamelin

Date de prise de vue : 2022

(c) Région Pays de la Loire - Inventaire général
communication libre, reproduction soumise à autorisation



Vue d'un alignement de mancelles rue du Ponceau.

IVR52_20227200996NUCA

Auteur de l'illustration : Pierre-Bernard Fourny

Date de prise de vue : 2022

(c) Région Pays de la Loire - Inventaire général
communication libre, reproduction soumise à autorisation



Vue d'un alignement de mancelles rue Henri Barbin.

IVR52_20227200995NUCA

Auteur de l'illustration : Pierre-Bernard Fourny

Date de prise de vue : 2022

(c) Région Pays de la Loire - Inventaire général
communication libre, reproduction soumise à autorisation



Vue d'un alignement de mancelles boulevard Carnot.

IVR52_20197200498NUCA

Auteur de l'illustration : Pierre-Bernard Fourny

(c) Région Pays de la Loire - Inventaire général
communication libre, reproduction soumise à autorisation



Vue d'un alignement avec mancelles rue Alfred-de-Musset.

IVR52_20227201006NUCA

Auteur de l'illustration : Pierre-Bernard Fourny

Date de prise de vue : 2022

(c) Région Pays de la Loire - Inventaire général
communication libre, reproduction soumise à autorisation



Vue d'un alignement de mancelles rue Hoche.

IVR52_20187200931NUCA

Auteur de l'illustration : Pierre-Bernard Fourny

Date de prise de vue : 2018

(c) Région Pays de la Loire - Inventaire général
communication libre, reproduction soumise à autorisation



Vue de grandes mancelles sans lucarnes rue Saint-Pavin.

IVR52_20187200921NUCA

Auteur de l'illustration : Pierre-Bernard Fourny

Date de prise de vue : 2018

(c) Région Pays de la Loire - Inventaire général
communication libre, reproduction soumise à autorisation



Vue de grandes mancelles dans un style 1900 rue Saint-Pavin.

IVR52_20187200922NUCA

Auteur de l'illustration : Pierre-Bernard Fourny

Date de prise de vue : 2018

(c) Région Pays de la Loire - Inventaire général
communication libre, reproduction soumise à autorisation



Vue d'un alignement de mancelles rue Alfred-de-Musset.

IVR52_20227201007NUCA

Auteur de l'illustration : Pierre-Bernard Fourny

Date de prise de vue : 2022

(c) Région Pays de la Loire - Inventaire général
communication libre, reproduction soumise à autorisation



Vue d'un alignement de mancelles rue des Muriers.

IVR52_20197201356NUCA

Auteur de l'illustration : Pierre-Bernard Fourny

Date de prise de vue : 2019

(c) Région Pays de la Loire - Inventaire général
communication libre, reproduction soumise à autorisation



Vue de maisons de bourg au gabarit des mancelles boulevard Chanterel.

IVR52_20197200529NUCA

Auteur de l'illustration : Pierre-Bernard Fourny

Date de prise de vue : 2019

(c) Région Pays de la Loire - Inventaire général
communication libre, reproduction soumise à autorisation



Vue de deux mancelles rue Alfred-de-Musset.

IVR52_20227201008NUCA

Auteur de l'illustration : Pierre-Bernard Fourny

Date de prise de vue : 2022

(c) Région Pays de la Loire - Inventaire général
communication libre, reproduction soumise à autorisation



Vue d'une mancelle avec lucarne de bois rue Saint-Pavin.

IVR52_20197201830NUCA

Auteur de l'illustration : Pierre-Bernard Fourny

Date de prise de vue : 2019

(c) Région Pays de la Loire - Inventaire général
communication libre, reproduction soumise à autorisation



Vue d'une mancelle rue du Ponceau.

IVR52_20227200997NUCA

Auteur de l'illustration : Pierre-Bernard Fourny

Date de prise de vue : 2022

(c) Région Pays de la Loire - Inventaire général
communication libre, reproduction soumise à autorisation



Vue d'une mancelle avec date portée sur lucarne boulevard Carnot.

IVR52_20197200507NUCA

Auteur de l'illustration : Pierre-Bernard Fourny

Date de prise de vue : 2019

(c) Région Pays de la Loire - Inventaire général
communication libre, reproduction soumise à autorisation



Vue d'une maison dite mancelle rue Hoche.

IVR52_20197201351NUCA

Auteur de l'illustration : Pierre-Bernard Fourny

(c) Région Pays de la Loire - Inventaire général
communication libre, reproduction soumise à autorisation



Vue d'une travée latérale d'une mancelle rue Ambroise-Paré.

IVR52_20197201350NUCA

Auteur de l'illustration : Pierre-Bernard Fourny

Date de prise de vue : 2019

(c) Région Pays de la Loire - Inventaire général
communication libre, reproduction soumise à autorisation



Détail d'une travée de mancelle avec agrafe et tympan de lucarne sculptés.

IVR52_20197201380NUCA

Auteur de l'illustration : Pierre-Bernard Fourny

Date de prise de vue : 2019

(c) Région Pays de la Loire - Inventaire général
communication libre, reproduction soumise à autorisation



Vue d'une travée latérale d'une mancelle rue Hoche.

IVR52_20197201352NUCA

Auteur de l'illustration : Pierre-Bernard Fourny

Date de prise de vue : 2019

(c) Région Pays de la Loire - Inventaire général
communication libre, reproduction soumise à autorisation



Vue d'une mancelle sur pans coupé rue des Lavandières.

IVR52_20197202157NUCA

Auteur de l'illustration : Pierre-Bernard Fourny

Date de prise de vue : 2019

(c) Région Pays de la Loire - Inventaire général
communication libre, reproduction soumise à autorisation



Vue d'une mancelle sur pans coupé rue Henri-Barbin.

IVR52_20227200992NUCA

Auteur de l'illustration : Pierre-Bernard Fourny

Date de prise de vue : 2022

(c) Région Pays de la Loire - Inventaire général
communication libre, reproduction soumise à autorisation



Vue d'une mancelle années 1810-1820 rue de l'Union.

IVR52_20197201321NUCA

Auteur de l'illustration : Pierre-Bernard Fourny

Date de prise de vue : 2019

(c) Région Pays de la Loire - Inventaire général
communication libre, reproduction soumise à autorisation



Vue d'une mancelle en angle avec lucarne de bois et lucarne de pierre rue Kléber.

IVR52_20197201358NUCA

Auteur de l'illustration : Pierre-Bernard Fourny

Date de prise de vue : 2019

(c) Région Pays de la Loire - Inventaire général
communication libre, reproduction soumise à autorisation



Vue d'une mancelle en retrait rue Briffault.

IVR52_20227200974NUCA

Auteur de l'illustration : Pierre-Bernard Fourny

Date de prise de vue : 2022

(c) Région Pays de la Loire - Inventaire général
communication libre, reproduction soumise à autorisation



Vue d'un alignement de mancelles rue Briffault.

IVR52_20227200975NUCA

Auteur de l'illustration : Pierre-Bernard Fourny

Date de prise de vue : 2022

(c) Région Pays de la Loire - Inventaire général
communication libre, reproduction soumise à autorisation



Vue d'une mancelle dans un alignement contemporain.

IVR52_20227200998NUCA

Auteur de l'illustration : Pierre-Bernard Fourny

Date de prise de vue : 2022

(c) Région Pays de la Loire - Inventaire général
communication libre, reproduction soumise à autorisation



Vue de deux mancelles avec bris de toiture réhaussés rue Fleury.

IVR52_20197201359NUCA

Auteur de l'illustration : Pierre-Bernard Fourny

Date de prise de vue : 2019

(c) Région Pays de la Loire - Inventaire général
communication libre, reproduction soumise à autorisation



Vue de grandes mancelles à l'arrière rue Joinville.

IVR52_20227201078NUCA

Auteur de l'illustration : Thierry Seldubuisson

Date de prise de vue : 2022

(c) Région Pays de la Loire - Inventaire général
communication libre, reproduction soumise à autorisation



Vue de mancelles à l'armier rue Gambetta.

IVR52_20187200941NUCA

Auteur de l'illustration : Pierre-Bernard Fourny

Date de prise de vue : 2018

(c) Région Pays de la Loire - Inventaire général
communication libre, reproduction soumise à autorisation



Vue de grandes mancelles à l'armier rue Flore.

IVR52_20227200824NUCA

Auteur de l'illustration : Paul Hamelin

Date de prise de vue : 2022

(c) Région Pays de la Loire - Inventaire général
communication libre, reproduction soumise à autorisation



Vue d'un alignement de grande mancelle rue du 4 septembre.

IVR52_20187200985NUCA

Auteur de l'illustration : Pierre-Bernard Fourny

Date de prise de vue : 2018

(c) Région Pays de la Loire - Inventaire général
communication libre, reproduction soumise à autorisation



Vue d'une grande mancelle rue Gambetta.

IVR52_20197200568NUCA

Auteur de l'illustration : Pierre-Bernard Fourny

Date de prise de vue : 2019

(c) Région Pays de la Loire - Inventaire général
communication libre, reproduction soumise à autorisation



Vue de deux grandes mancelles rue des Muriers.

IVR52_20197201839NUCA

Auteur de l'illustration : Pierre-Bernard Fourny

Date de prise de vue : 2019

(c) Région Pays de la Loire - Inventaire général
communication libre, reproduction soumise à autorisation



Vue de trois grandes mancelles avenue Olivier-Heuzé.

IVR52_20187200905NUCA

Auteur de l'illustration : Pierre-Bernard Fourny

Date de prise de vue : 2018

(c) Région Pays de la Loire - Inventaire général
communication libre, reproduction soumise à autorisation



Vue d'une grande mancelle avec balcon et décor sculpté rue Gambetta.

IVR52_20197200540NUCA

Auteur de l'illustration : Pierre-Bernard Fourny

Date de prise de vue : 2019

(c) Région Pays de la Loire - Inventaire général
communication libre, reproduction soumise à autorisation



Vue d'un alignement de grandes mancelles rue Gambetta.

IVR52_20197200567NUCA

Auteur de l'illustration : Pierre-Bernard Fourny

Date de prise de vue : 2019

(c) Région Pays de la Loire - Inventaire général
communication libre, reproduction soumise à autorisation



Vue de grandes mancelles avec style 1880 rue Eichthal.

IVR52_20187200909NUCA

Auteur de l'illustration : Pierre-Bernard Fourny

(c) Région Pays de la Loire - Inventaire général
communication libre, reproduction soumise à autorisation



Vue d'une grande mancelle avec parement brique et riche modénature avenue Rubillard.

IVR52_20197201289NUCA

Auteur de l'illustration : Pierre-Bernard Fourny

Date de prise de vue : 2019

(c) Région Pays de la Loire - Inventaire général
communication libre, reproduction soumise à autorisation



Vue d'une lucarne à jouées de bois rue Montoise.

IVR52_20197201307NUCA

Auteur de l'illustration : Pierre-Bernard Fourny

(c) Région Pays de la Loire - Inventaire général
communication libre, reproduction soumise à autorisation



Vue d'une lucarne à jouées de bois rue des Aloes.

IVR52_20197202188NUCA

Auteur de l'illustration : Pierre-Bernard Fourny

Date de prise de vue : 2019

(c) Région Pays de la Loire - Inventaire général
communication libre, reproduction soumise à autorisation



Vue d'une lucarne à jouées de bois rue des Muriers.

IVR52_20197201357NUCA

Auteur de l'illustration : Pierre-Bernard Fourny

Date de prise de vue : 2019

(c) Région Pays de la Loire - Inventaire général
communication libre, reproduction soumise à autorisation



Vue d'une lucarne aux jouées de pierre portant date boulevard Carnot.

IVR52_20197200508NUCA

Auteur de l'illustration : Pierre-Bernard Fourny

(c) Région Pays de la Loire - Inventaire général
communication libre, reproduction soumise à autorisation



Vue d'une lucarne en pierre rue du pavé.

IVR52_20187200914NUCA

Auteur de l'illustration : Pierre-Bernard Fourny

Date de prise de vue : 2018

(c) Région Pays de la Loire - Inventaire général
communication libre, reproduction soumise à autorisation



Vue d'une lucarne portant date impasse de Préau.

IVR52_20227200967NUCA

Auteur de l'illustration : Pierre-Bernard Fourny

Date de prise de vue : 2022

(c) Région Pays de la Loire - Inventaire général
communication libre, reproduction soumise à autorisation



Vue d'une lucarne de pierre avenue Olivier-Heuzé.

IVR52_20187200908NUCA

Auteur de l'illustration : Pierre-Bernard Fourny

Date de prise de vue : 2018

(c) Région Pays de la Loire - Inventaire général
communication libre, reproduction soumise à autorisation



Vue d'une lucarne et d'un oeil de boeuf rue du Colonel-Raynal.

IVR52_20187200984NUCA

Auteur de l'illustration : Pierre-Bernard Fourny

Date de prise de vue : 2018

(c) Région Pays de la Loire - Inventaire général
communication libre, reproduction soumise à autorisation



Vue d'une lucarne de pierre rue du 4 septembre.

IVR52_20187200971NUCA

Auteur de l'illustration : Pierre-Bernard Fourny

Date de prise de vue : 2018

(c) Région Pays de la Loire - Inventaire général
communication libre, reproduction soumise à autorisation



Vue d'une lucarne de pierre rue Jean-Nicot.

IVR52_20187200972NUCA

Auteur de l'illustration : Pierre-Bernard Fourny

Date de prise de vue : 2018

(c) Région Pays de la Loire - Inventaire général
communication libre, reproduction soumise à autorisation



Vue d'une lucarne portant date impasse du Préau.

IVR52_20227200966NUCA

Auteur de l'illustration : Pierre-Bernard Fourny

Date de prise de vue : 2022

(c) Région Pays de la Loire - Inventaire général
communication libre, reproduction soumise à autorisation



Vue d'une fenêtre en rez-de-chaussée d'une mancelle.

IVR52_20187200907NUCA

Auteur de l'illustration : Pierre-Bernard Fourny

Date de prise de vue : 2018

(c) Région Pays de la Loire - Inventaire général
communication libre, reproduction soumise à autorisation



Vue d'une fenêtre en rez-de-chaussée d'une mancelle rue Jean-Jacques-Rousseau.

IVR52_20187200918NUCA

Auteur de l'illustration : Pierre-Bernard Fourny

Date de prise de vue : 2018

(c) Région Pays de la Loire - Inventaire général
communication libre, reproduction soumise à autorisation



Vue de deux portes de grandes mancelles avec agraphes.

IVR52_20197201851NUCA

Auteur de l'illustration : Pierre-Bernard Fourny

Date de prise de vue : 2019

(c) Région Pays de la Loire - Inventaire général
communication libre, reproduction soumise à autorisation



Vue de deux portes caractéristiques des mancelles rue des Muriers.

IVR52_20197201347NUCA

Auteur de l'illustration : Pierre-Bernard Fourny

Date de prise de vue : 2019

(c) Région Pays de la Loire - Inventaire général
communication libre, reproduction soumise à autorisation



Vue de carreaux de ciment dans le vestibule d'entrée dans une maison rue Gambetta.

IVR52_20197201940NUCA

Auteur de l'illustration : Pierre-Bernard Fourny

Date de prise de vue : 2019

(c) Région Pays de la Loire - Inventaire général
communication libre, reproduction soumise à autorisation



Vue de "grandes mancelles" donnant sur une cour commune au quartier Saint-Pavin.

IVR52_20197201389NUCA

Auteur de l'illustration : Pierre-Bernard Fourny

Date de prise de vue : 2019

(c) Région Pays de la Loire - Inventaire général
communication libre, reproduction soumise à autorisation



Vue d'immeubles de type mancelle donnant sur une cour commune.

IVR52_20197201933NUCA

Auteur de l'illustration : Pierre-Bernard Fourny

Date de prise de vue : 2019

(c) Région Pays de la Loire - Inventaire général
communication libre, reproduction soumise à autorisation