

Pays de la Loire, Mayenne
Ménil
1 chemin du Vigneau

Presbytère, actuellement maison et chambres d'hôtes

Références du dossier

Numéro de dossier : IA53004459
Date de l'enquête initiale : 2022
Date(s) de rédaction : 2022
Cadre de l'étude : enquête thématique départementale rivière Mayenne
Degré d'étude : étudié

Désignation

Dénomination : presbytère
Destinations successives : maison
Parties constituantes non étudiées : écurie, grange, cour

Compléments de localisation

Milieu d'implantation : en village
Références cadastrales : 1833, A4, 935 ; 2022, A1, 1290

Historique

Le presbytère de Ménil et sa grange figurent sur le plan cadastral napoléonien de 1833. L'édifice est reconstruit en 1763, selon la date portée sur la lucarne centrale. Le commanditaire des travaux est Sébastien-Grégoire Omo, curé de Ménil de 1761 à 1804 ; selon une chronique de l'église de Ménil, il fait appel à un peintre et architecte auquel il est apparenté (il s'agit probablement de son cousin, fils d'une certaine Catherine Omo), Pierre-René Cacault, basé à Nantes. L'édifice reprend néanmoins des fondations plus anciennes, comme en témoigne le four au niveau du soubassement. Toujours selon l'abbé Angot, le nouveau presbytère est béni le 23 avril 1765, par Jacques de Tresle de Kerbernard, trésorier de l'église d'Angers. A la Révolution, il devient propriété communale tandis que les terres sont aliénées comme bien nationaux en 1791. L'abbé Angot signale encore un important incendie en 1794, lequel serait dû aux chouans de Daon, suivi d'une grande restauration aux frais du curé et des habitants au début des années 1800.

Un nouvel incendie se déclare dans une dépendance en 1883 : les travaux de réparation sont confiés à Alexandre Sessu, maître-charpentier à Ménil. Une importante restauration du presbytère, confiée à l'architecte Alfred Latouche-Bourel et aux entrepreneurs Gustave Bidault, Félix Richou et Louis Tourneux est réalisée en 1909. C'est peut-être à cette occasion que la distribution du rez-de-chaussée est légèrement modifiée par l'aménagement d'un couloir-vestibule. Suite à la séparation des Églises et de l'État, la commune met le presbytère en location au profit du curé. Le dernier desservant quitte les lieux en 2000, la demeure est ensuite vendue à des particuliers. Restaurée, et remaniée au niveau de quelques ouvertures, elle accueille aujourd'hui des chambres d'hôtes et un gîte dans l'ancienne remise. La grange a été transformée en salle municipale dans le 4e quart du XXe siècle.

Période(s) principale(s) : 3e quart 18e siècle, 1er quart 19e siècle

Période(s) secondaire(s) : 1er quart 20e siècle, 4e quart 20e siècle, 1er quart 21e siècle

Dates : 1763 (porte la date),

Auteur(s) de l'oeuvre : Pierre-René Cacault (architecte, attribution par travaux historiques), Alfred Latouche-Bourel (architecte, attribution par source)

Description

L'ancien presbytère est implanté au sud de l'église, parallèlement à la Mayenne vers laquelle il est orienté, au sud-est. Le logis, de plan en L, présente une façade ordonnancée à cinq travées vers la rivière et le jardin. Les maçonneries, en

moellons de grès et de schiste, sont enduites. Les baies, en arc segmentaire, présentent un encadrement saillant en pierre de taille calcaire. Le même matériau est employé pour le traitement des angles, du bandeau, de la corniche moulurée et des lucarnes. La porte principale est précédée d'un petit perron. Un petit édicule en pierre de taille est accolé au mur latéral sud. La façade postérieure, côté rue, est dissymétrique du fait de la distribution des baies et de l'aile en faible retour, qui présente deux travées d'ouvertures ainsi qu'un oculus sur le côté.

L'escalier tournant en bois, dont le garde-corps est pourvu de balustres, est placé dans cette aile qui abrite également une petite pièce à chaque niveau. Le corps principal comprend quant à lui trois pièces par niveau : salon, salle à manger et cuisine au rez-de-chaussée, chambres à l'étage. Elles sont pourvues d'élégantes cheminées en tuffeau de style rocaille, avec hottes ornées de moulures et de pilastres, manteaux droits ou chantournés, sauf la cuisine, dont la cheminée possède une hotte débordante. Le sous-sol formant étage de soubassement sur les côtés abrite un ancien four à deux bouches.

Les dépendances incluent une ancienne écurie longeant la ruelle, couverte d'un toit à longs pans et à croupes, ainsi que la grange transformée en salle des fêtes.

Eléments descriptifs

Matériau(x) du gros-oeuvre, mise en oeuvre et revêtement : schiste, moellon, enduit ; grès, moellon, enduit

Matériau(x) de couverture : ardoise

Étage(s) ou vaisseau(x) : étage de soubassement, rez-de-chaussée surélevé, 1 étage carré, étage de comble

Couvrements : charpente en bois apparente

Élévations extérieures : élévation ordonnancée

Type(s) de couverture : toit à longs pans, croupe

Escaliers : escalier intérieur : escalier tournant, en charpente

Typologies et état de conservation

État de conservation : bon état

Statut, intérêt et protection

Statut de la propriété : propriété d'une personne privée

Références documentaires

Documents d'archive

- Archives départementales de la Mayenne ; O 679/3. **Presbytère de Ménéil, 1883-1909.**
- Archives départementales de la Mayenne ; Q 307. **Vente comme bien national du domaine de la cure de Ménéil, 15 avril 1791.**
- Archives privées. **Chronique de l'église de Ménéil** (copie), 1835.

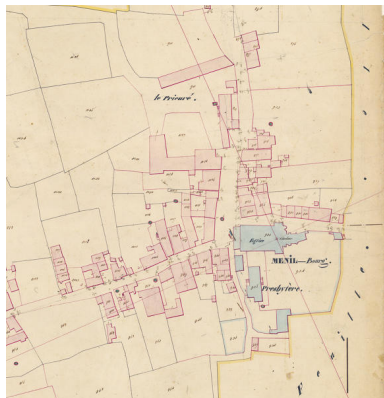
Documents figurés

- **Plan cadastral napoléonien de Ménéil**, 1833. (Archives départementales de la Mayenne ; 3 P 2745).

Bibliographie

- ANGOT, Alphonse (abbé). **Dictionnaire historique, topographique et biographique de la Mayenne**. Laval : Goupil, 1902.
- **Le patrimoine des communes de la Mayenne**. Paris : Éditions Flohic, 2002.

Illustrations



Le presbytère et l'église sur le cadastre napoléonien de 1833.
Repro. Allison Haugmard
IVR52_20225300210NUCA



La façade principale.
Phot. Pierre-Bernard Fourny
IVR52_20225300349NUCA



Le perron.
Phot. Pierre-Bernard Fourny
IVR52_20225300341NUCA



La lucarne datée.
Phot. Pierre-Bernard Fourny
IVR52_20225300339NUCA



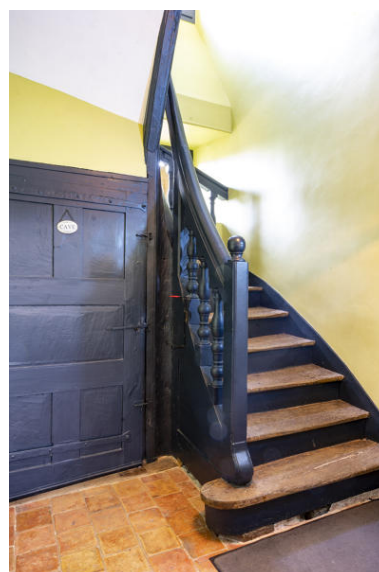
La façade postérieure.
Phot. Pierre-Bernard Fourny
IVR52_20225300344NUCA



La façade latérale.
Phot. Pierre-Bernard Fourny
IVR52_20225300331NUCA



Un détail de la maçonnerie.
Phot. Pierre-Bernard Fourny
IVR52_20225300340NUCA



L'édicule accolé
(ancienne buanderie ?).
Phot. Pierre-Bernard Fourny
IVR52_20225300342NUCA



La cheminée de la salle à manger.
Phot. Pierre-Bernard Fourny
IVR52_20225300337NUCA



La cheminée du salon.
Phot. Pierre-Bernard Fourny
IVR52_20225300336NUCA



La cheminée d'une chambre.
Phot. Pierre-Bernard Fourny
IVR52_20225300333NUCA



La cheminée d'une chambre.
Phot. Pierre-Bernard Fourny
IVR52_20225300334NUCA



La cheminée d'une chambre.
Phot. Pierre-Bernard Fourny
IVR52_20225300332NUCA

Dossiers liés

Dossiers de synthèse :

Le patrimoine religieux de l'aire d'étude "Rivière Mayenne" (IA53004356)

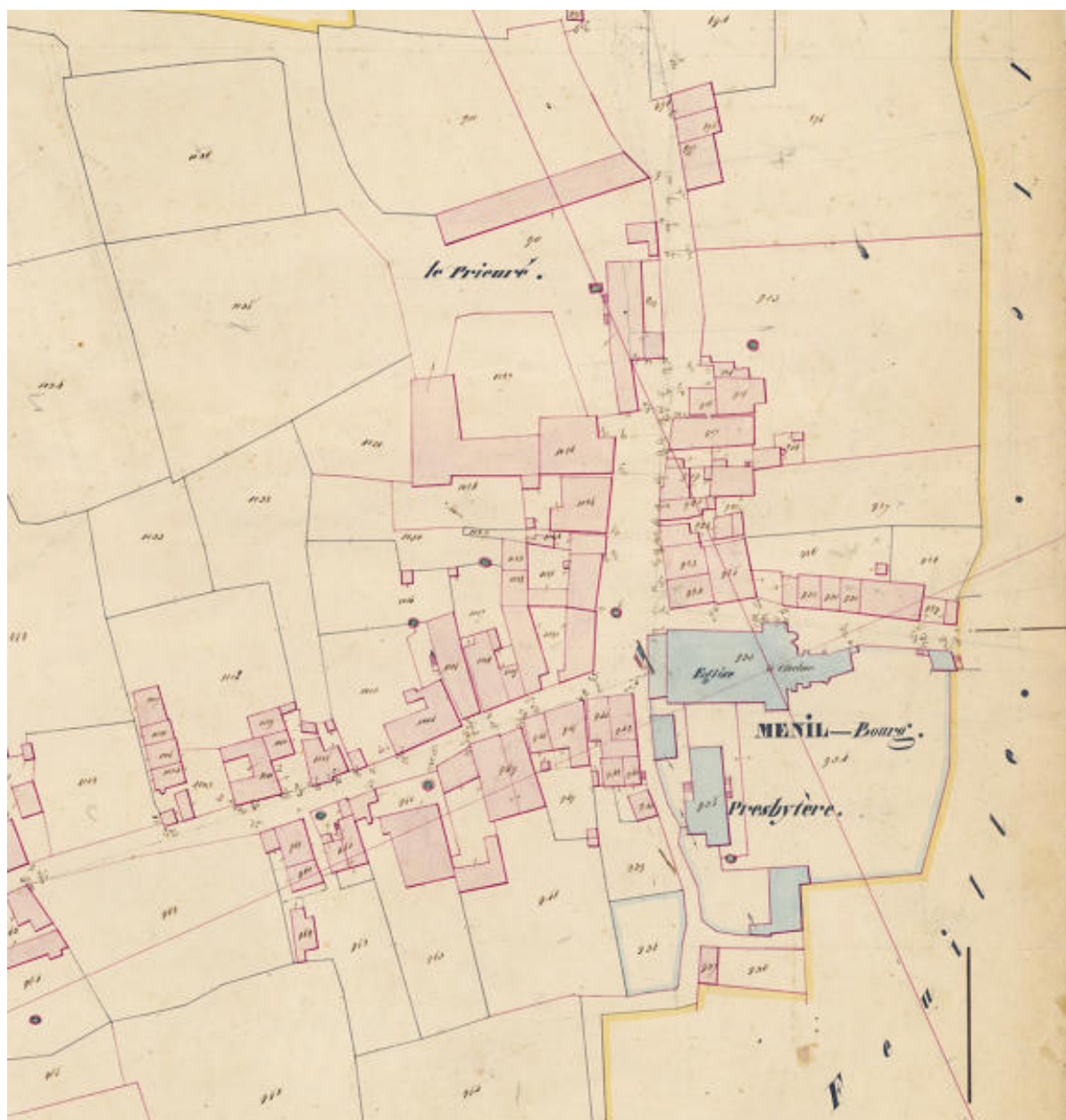
Oeuvre(s) contenue(s) :

Oeuvre(s) en rapport :

Bourg de Ménéil (IA53004457) Pays de la Loire, Mayenne, Ménéil

Auteur(s) du dossier : Pierrick Barreau

Copyright(s) : (c) Conseil départemental de la Mayenne ; (c) Région Pays de la Loire - Inventaire général



Le presbytère et l'église sur le cadastre napoléonien de 1833.

IVR52_20225300210NUCA

Auteur de l'illustration (reproduction) : Allison Haugmard

Date de prise de vue : 2022

(c) Archives départementales de la Mayenne
communication libre, reproduction soumise à autorisation



La façade principale.

IVR52_20225300349NUCA

Auteur de l'illustration : Pierre-Bernard Fourny

Date de prise de vue : 2022

(c) Région Pays de la Loire - Inventaire général
communication libre, reproduction soumise à autorisation



Le perron.

IVR52_20225300341NUCA

Auteur de l'illustration : Pierre-Bernard Fourny

Date de prise de vue : 2022

(c) Région Pays de la Loire - Inventaire général
communication libre, reproduction soumise à autorisation



La lucarne datée.

IVR52_20225300339NUCA

Auteur de l'illustration : Pierre-Bernard Fourny

Date de prise de vue : 2022

(c) Région Pays de la Loire - Inventaire général
communication libre, reproduction soumise à autorisation



La façade postérieure.

IVR52_20225300344NUCA

Auteur de l'illustration : Pierre-Bernard Fourny

Date de prise de vue : 2022

(c) Région Pays de la Loire - Inventaire général
communication libre, reproduction soumise à autorisation



La façade latérale.

IVR52_20225300331NUCA

Auteur de l'illustration : Pierre-Bernard Fourny

Date de prise de vue : 2022

(c) Région Pays de la Loire - Inventaire général
communication libre, reproduction soumise à autorisation



L'édicule accolé (ancienne buanderie ?).

IVR52_20225300342NUCA

Auteur de l'illustration : Pierre-Bernard Fourny

Date de prise de vue : 2022

(c) Région Pays de la Loire - Inventaire général
communication libre, reproduction soumise à autorisation



Un détail de la maçonnerie.

IVR52_20225300340NUCA

Auteur de l'illustration : Pierre-Bernard Fourny

Date de prise de vue : 2022

(c) Région Pays de la Loire - Inventaire général
communication libre, reproduction soumise à autorisation



L'escalier.

IVR52_20225300335NUCA

Auteur de l'illustration : Pierre-Bernard Fourny

Date de prise de vue : 2022

(c) Région Pays de la Loire - Inventaire général
communication libre, reproduction soumise à autorisation



La cheminée de la salle à manger.

IVR52_20225300337NUCA

Auteur de l'illustration : Pierre-Bernard Fourny

Date de prise de vue : 2022

(c) Région Pays de la Loire - Inventaire général
communication libre, reproduction soumise à autorisation



La cheminée du salon.

IVR52_20225300336NUCA

Auteur de l'illustration : Pierre-Bernard Fourny

Date de prise de vue : 2022

(c) Région Pays de la Loire - Inventaire général
communication libre, reproduction soumise à autorisation



La cheminée d'une chambre.

IVR52_20225300333NUCA

Auteur de l'illustration : Pierre-Bernard Fourny

Date de prise de vue : 2022

(c) Région Pays de la Loire - Inventaire général
communication libre, reproduction soumise à autorisation



La cheminée d'une chambre.

IVR52_20225300334NUCA

Auteur de l'illustration : Pierre-Bernard Fourny

Date de prise de vue : 2022

(c) Région Pays de la Loire - Inventaire général
communication libre, reproduction soumise à autorisation



La cheminée d'une chambre.

IVR52_20225300332NUCA

Auteur de l'illustration : Pierre-Bernard Fourny

Date de prise de vue : 2022

(c) Région Pays de la Loire - Inventaire général
communication libre, reproduction soumise à autorisation