

Pays de la Loire, Maine-et-Loire  
Angers  
quartier Centre-ville  
16 rue d' Alsace

## **Restaurant Lamoureux, actuellement magasin de commerce, 16 rue d'Alsace**

### **Références du dossier**

Numéro de dossier : IA49000835  
Date de l'enquête initiale : 1993  
Date(s) de rédaction : 1994  
Cadre de l'étude : inventaire topographique  
Degré d'étude : étudié

### **Désignation**

Dénomination : restaurant  
Appellation : restaurant Lamoureux  
Destinations successives : magasin de commerce  
Parties constituantes non étudiées : boutique, salon de thé

### **Compléments de localisation**

Milieu d'implantation : en ville  
Références cadastrales : 1840, H2, 801-818 ; 1980, BV, 227 ; 1999, BV, 227

### **Historique**

Réutilisant un hôtel particulier du XVIIe siècle situé entre les rues Montauban et Saint-Blaise, Lamoureux fait construire vers 1910 dans le jardin de cet édifice un restaurant dont les dispositions intérieures se prolongent dans le bâtiment ancien. Le maître d'œuvre en est l'architecte Alexandre Velé, avec la collaboration du sculpteur Joseph Luchini (date et attribution par source). L'établissement cesse son activité dans le 3e quart du XXe siècle. Devenu un magasin, l'édifice est défiguré tant extérieurement qu' intérieurement.

Période(s) principale(s) : 1er quart 20e siècle  
Période(s) secondaire(s) : 17e siècle  
Auteur(s) de l'oeuvre : Alexandre Velé (architecte, attribution par source)

### **Description**

#### **Éléments descriptifs**

Matériau(x) du gros-oeuvre, mise en oeuvre et revêtement : moyen appareil  
Matériau(x) de couverture : ciment en couverture  
Étage(s) ou vaisseau(x) : en rez-de-chaussée, entresol  
Élévations extérieures : élévation à travées  
Type(s) de couverture : terrasse

#### **Typologies et état de conservation**

État de conservation : restauré

## Décor

Techniques : sculpture

Représentations : pilastre ; cuir découpé ; monogramme ; chute ; guirlande ; feuillage ; vase

Précision sur les représentations :

Support : élévations sur rues.

## Statut, intérêt et protection

Éléments remarquables : élévation

Statut de la propriété : propriété privée

## Références documentaires

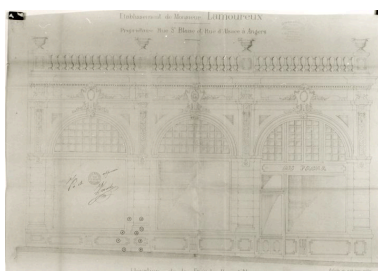
### Documents figurés

- Elévation principale sur la rue d'Alsace, relevé pour le permis de construire. Dessin, par Velé, Alexandre (architecte), 1910, éch. 1 : 20. (Archives municipales d'Angers ; 1 T 22).
- Plan du premier étage, relevé pour le permis de construire. Dessin, par Velé, Alexandre (architecte), 1910, éch. 1 : 20. (Archives municipales d'Angers ; 1 T 22)
- Plan de l'étage entresollé, relevé pour le permis de construire. Dessin, par Velé, Alexandre (architecte), 1910, éch. 1 : 20. (Archives municipales d'Angers ; 1 T 22)
- Plan de la terrasse en couverture, relevé pour le permis de construire. Dessin, par Velé, Alexandre (architecte), 1910, éch. 1 : 20. (Archives municipales d'Angers ; 1 T 22).
- Vue d'ensemble des élévations sur les rues Saint-Blaise (à gauche) et d'Alsace (à droite). Photogr., 1925. 73 x 100 mm. (Archives municipales d'Angers ; 9 Fi 6787).
- Restaurant de premier ordre, salle de restaurant à l'emplacement indéterminé. Photogr., par Ruck, 1925. 85 x 113 mm. (Archives municipales d'Angers ; 9 Fi 6787).

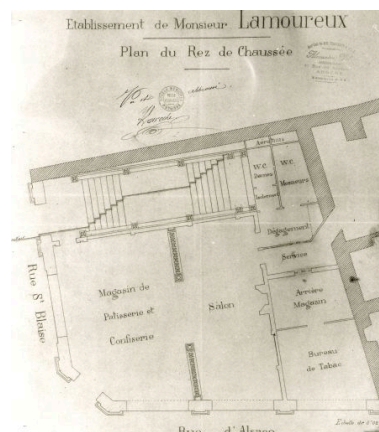
## Illustrations



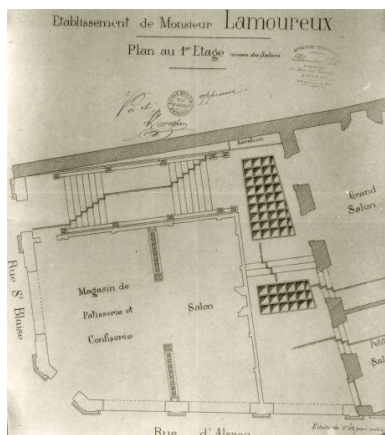
Vue de situation.  
Phot. Patrice Giraud  
IVR52\_20034904707NUCA



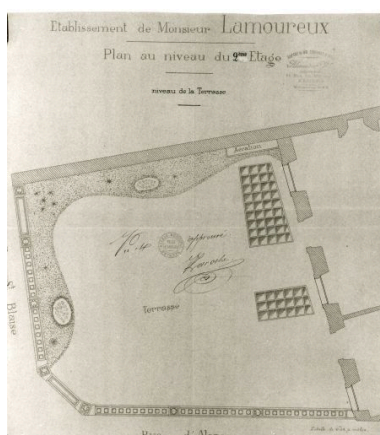
Elévation principale sur la  
rue d'Alsace, relevé pour  
le permis de construire, par  
A. Velé, 1910, éch. 1:20e.  
Autr. Alexandre Velé,  
Repro. François Lasa  
IVR52\_19934900397X



Plan de l'étage entresollé, relevé  
pour le permis de construire,  
par A. Velé, 1910, éch. 1:20e.  
Autr. Alexandre Velé,  
Repro. François Lasa  
IVR52\_19934900399X



Plan du 1er étage, relevé pour le permis de construire, par A. Velé, 1910, éch. 1:20e. Autr. Alexandre Velé, Repro. François Lasa IVR52\_19934900398X



Plan de la terrasse en couverture, relevé pour le permis de construire, par A. Velé, 1910, éch. 1 : 20. Autr. Alexandre Velé, Repro. François Lasa IVR52\_19934900400X



Angers. La rue d'Alsace, au fond la place du Ralliement, carte postale, d'après fotogr., [début 20e siècle]. Repro. François Lasa IVR52\_20064902953NUCA



Angers. La rue d'Alsace, au fond la place du Ralliement, carte postale, d'après fotogr., [début 20e siècle]. Repro. François Lasa IVR52\_20064902884NUCA



Vue d'ensemble des élévations sur les rues Saint-Blaise (à gauche) et d'Alsace (à droite), fotogr., 1925. Repro. François Lasa IVR52\_19934900713X



Salle de restaurant, fotogr., de Ruck, 1925. Autr. Ruck, Repro. François Lasa IVR52\_19934900712X

## Dossiers liés

### Dossiers de synthèse :

Angers intra-muros : présentation de l'aire d'étude (IA49006891) Pays de la Loire, Maine-et-Loire, Angers  
 L'architecture industrielle, artisanale, commerciale (IA49007114) Pays de la Loire, Maine-et-Loire, Angers

### Oeuvre(s) contenue(s) :

Auteur(s) du dossier : Dominique Letellier-d'Espinose, Olivier Biguet

Copyright(s) : (c) Région Pays de la Loire - Inventaire général ; (c) Ville d'Angers



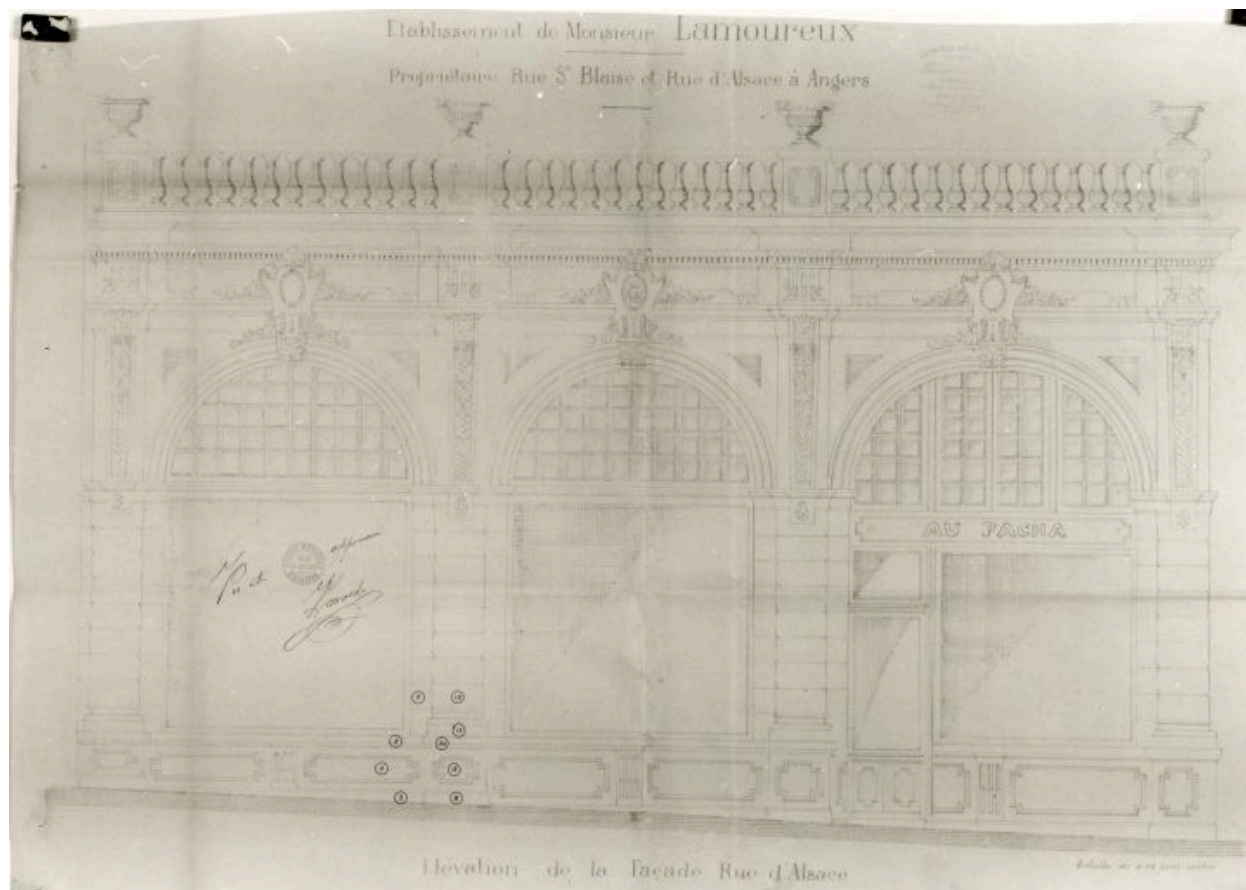
Vue de situation.

IVR52\_20034904707NUCA

Auteur de l'illustration : Patrice Giraud

(c) Région Pays de la Loire - Inventaire général  
communication libre, reproduction soumise à autorisation





Elévation principale sur la rue d'Alsace, relevé pour le permis de construire, par A. Velé, 1910, éch. 1:20e.

Référence du document reproduit :

- Elévation principale sur la rue d'Alsace, relevé pour le permis de construire. Dessin, par Velé, Alexandre (architecte), 1910, éch. 1 : 20. (Archives municipales d'Angers ; 1 T 22).

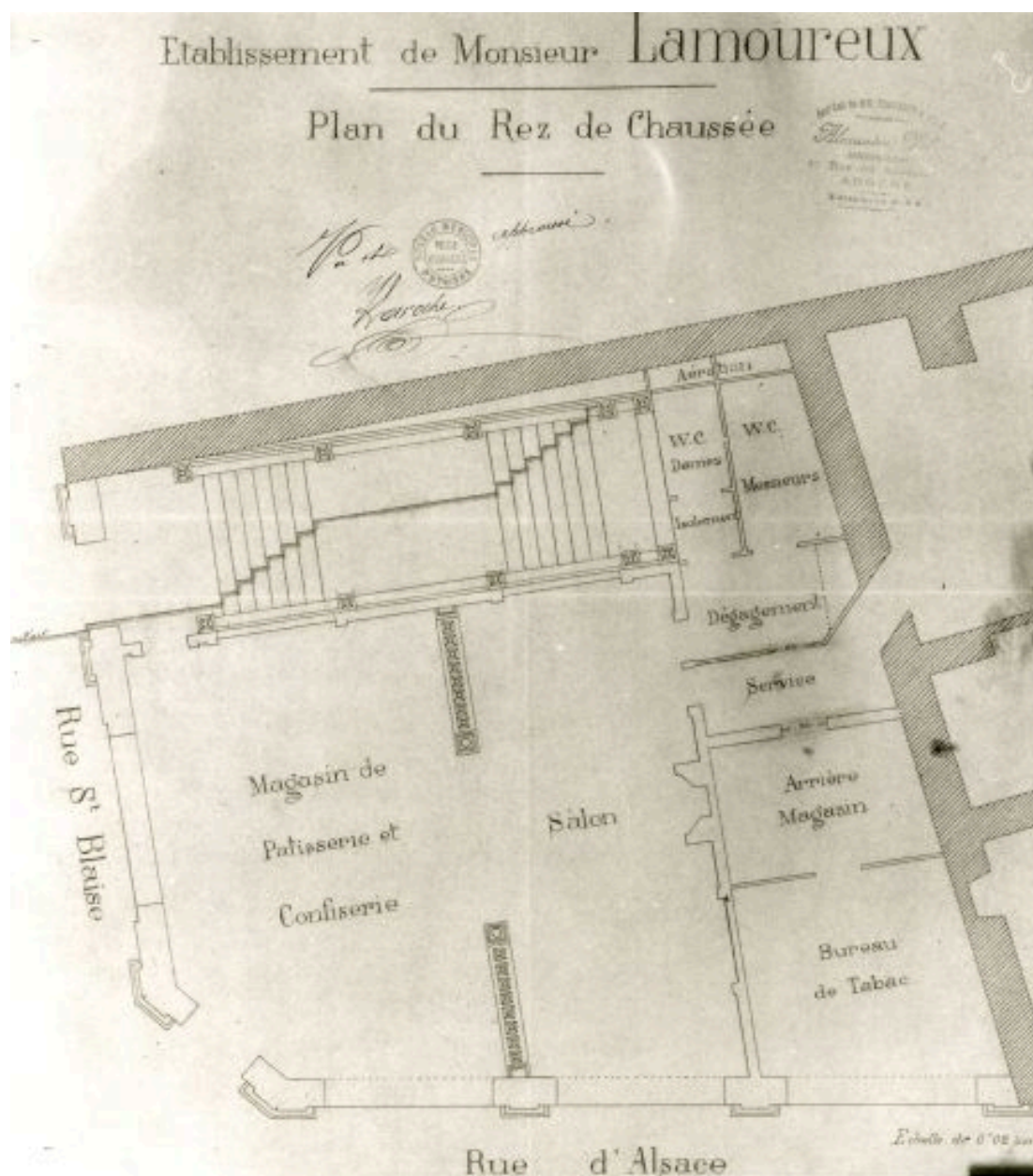
IVR52\_19934900397X

Auteur de l'illustration (reproduction) : François Lasa

Auteur du document reproduit : Alexandre Velé

Date de prise de vue : 1993

(c) Région Pays de la Loire - Inventaire général ; (c) Archives municipales d'Angers  
communication libre, reproduction soumise à autorisation



Plan de l'étage entresollé, relevé pour le permis de construire, par A. Velé, 1910, éch. 1:20e.

Référence du document reproduit :

- Plan de l'étage entresollé, relevé pour le permis de construire. Dessin, par Velé, Alexandre (architecte), 1910, éch. 1 : 20. (Archives municipales d'Angers ; 1 T 22).

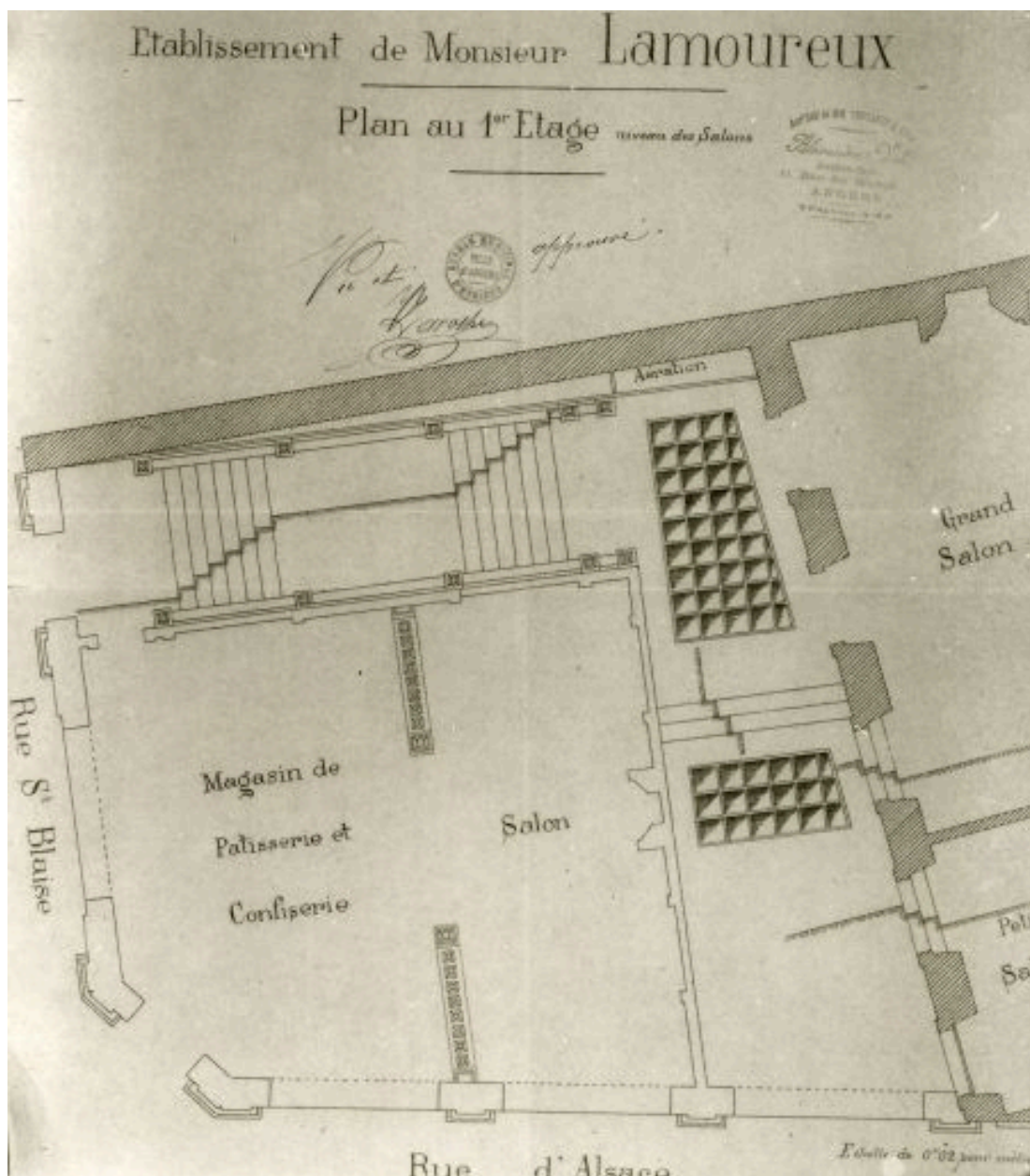
IVR52\_19934900399X

Auteur de l'illustration (reproduction) : François Lasa

Auteur du document reproduit : Alexandre Velé

Date de prise de vue : 1993

(c) Région Pays de la Loire - Inventaire général ; (c) Archives municipales d'Angers  
communication libre, reproduction soumise à autorisation



Plan du 1er étage, relevé pour le permis de construire, par A. Velé, 1910, éch. 1:20e.

Référence du document reproduit :

- Plan du premier étage, relevé pour le permis de construire. Dessin, par Velé, Alexandre (architecte), 1910, éch. 1 : 20. (Archives municipales d'Angers ; 1 T 22).

IVR52\_19934900398X

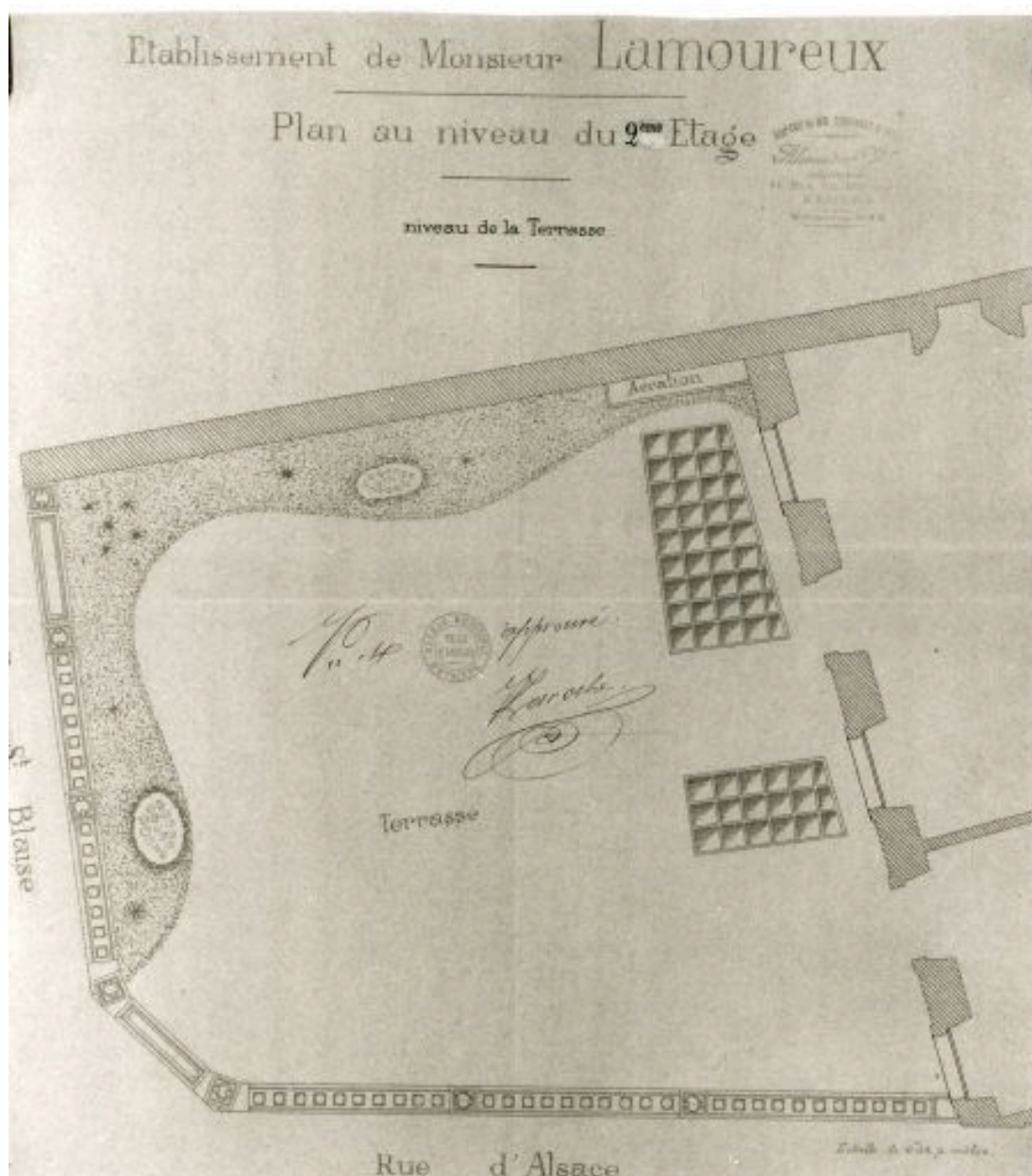
Auteur de l'illustration (reproduction) : François Lasa

Auteur du document reproduit : Alexandre Velé

Date de prise de vue : 1993

(c) Région Pays de la Loire - Inventaire général ; (c) Archives municipales d'Angers  
communication libre, reproduction soumise à autorisation





Plan de la terrasse en couverture, relevé pour le permis de construire, par A. Velé, 1910, éch. 1 : 20.

Référence du document reproduit :

- Plan de la terrasse en couverture, relevé pour le permis de construire. Dessin, par Velé, Alexandre (architecte), 1910, éch. 1 : 20. (Archives municipales d'Angers ; 1 T 22).

IVR52\_19934900400X

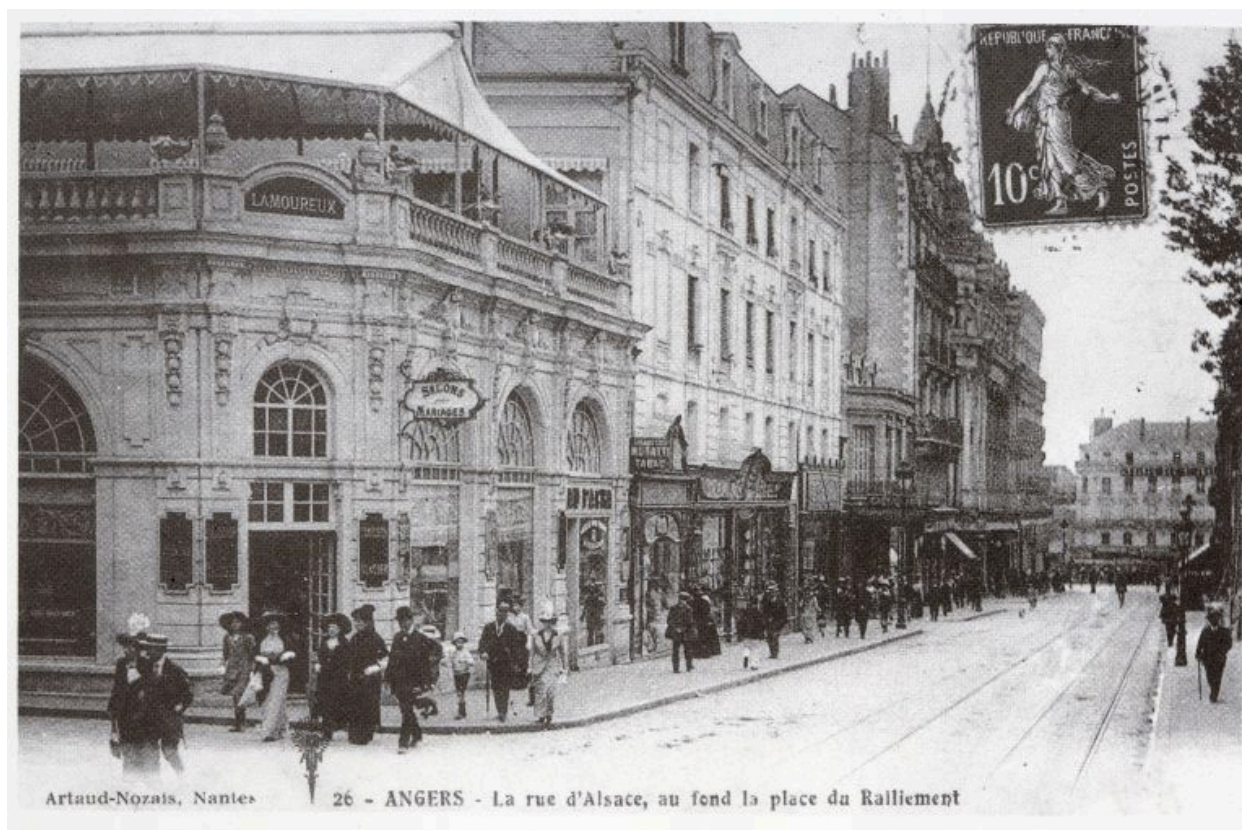
Auteur de l'illustration (reproduction) : François Lasa

Auteur du document reproduit : Alexandre Velé

Date de prise de vue : 1993

(c) Région Pays de la Loire - Inventaire général ; (c) Archives municipales d'Angers  
communication libre, reproduction interdite





Angers. La rue d'Alsace, au fond la place du Ralliement, carte postale, d'après fotogr., [début 20e siècle].

Référence du document reproduit :

- Carte postale, d'après fotogr., [début 20e siècle]. In : SIMON, Luc. "Souvenirs d'Angers. La vie en 1900", Nantes, L.N.G., 1985, p. 58. (Collection particulière Luc Simon).

IVR52\_20064902953NUCA

Auteur de l'illustration (reproduction) : François Lasa

(c) Région Pays de la Loire - Inventaire général ; (c) Collection particulière, Luc Simon

communication libre, reproduction soumise à autorisation



Angers. La rue d'Alsace, au fond la place du Ralliement, carte postale, d'après fotogr., [début 20e siècle].

Référence du document reproduit :

- Carte postale, d'après fotogr., [début 20e siècle]. In : SIMON, Luc. "Souvenirs d'Angers. La vie en 1900", Nantes, L.N.G., 1985, p. 58. (Collection particulière Luc Simon).

IVR52\_20064902884NUCA

Auteur de l'illustration (reproduction) : François Lasa

(c) Région Pays de la Loire - Inventaire général ; (c) Collection particulière, Luc Simon  
communication libre, reproduction soumise à autorisation





Restaurant  
Lamoureux  
Rue d'Alsace  
1925

9 Fi 6787

Vue d'ensemble des élévations sur les rues Saint-Blaise (à gauche) et d'Alsace (à droite), fotogr., 1925.

Référence du document reproduit :

- Vue d'ensemble des élévations sur les rues Saint-Blaise (à gauche) et d'Alsace (à droite). Photogr., 1925. 73 x 100 mm. (Archives municipales d'Angers ; 9 Fi 6787).

IVR52\_19934900713X

Auteur de l'illustration (reproduction) : François Lasa

Date de prise de vue : 1993

(c) Région Pays de la Loire - Inventaire général ; (c) Archives municipales d'Angers  
communication libre, reproduction soumise à autorisation





Salle de restaurant, fotogr., de Ruck, 1925.

Référence du document reproduit :

- Restaurant de premier ordre, salle de restaurant à l'emplacement indéterminé. Photograph., par Ruck, 1925. 85 x 113 mm. (Archives municipales d'Angers ; 9 Fi 6787).

IVR52\_19934900712X

Auteur de l'illustration (reproduction) : François Lasa

Auteur du document reproduit : Ruck

(c) Région Pays de la Loire - Inventaire général ; (c) Archives municipales d'Angers  
communication libre, reproduction soumise à autorisation