

Pays de la Loire, Loire-Atlantique
Guérande
1er ensemble Kerrousseau

Rangée de maisons, Kerrousseau, 1er ensemble

Références du dossier

Numéro de dossier : IA44004030
Date de l'enquête initiale : 2008
Date(s) de rédaction : 2008
Cadre de l'étude : inventaire topographique
Degré d'étude : étudié

Désignation

Dénomination : maison
Précision sur la dénomination : rangée
Parties constituantes non étudiées : toit à porcs, porcherie

Compléments de localisation

Milieu d'implantation : en écart
Références cadastrales : 1819. E1 734, 735 ; 2000, ZA, 104

Historique

Ancienne rangée comprenant deux unités d'exploitation sur le cadastre de 1819. Le logis ouest, actuellement détruit, était le plus ancien comme en témoigne le coup de sabre en façade. Seuls demeurent les vestiges d'une cheminée sur le mur pignon ouest. Le logis est a été construit en 1819, comme l'atteste la date portée sur le linteau de la porte de gauche. Il s'agit d'une maison-longue. La façade sud est ajourée de deux portes et une porte au nord ouvre sur le jardin. L'ensemble et ses dépendances étaient primitivement couverts en roseau.

Période(s) principale(s) : 18e siècle (?), 1er quart 19e siècle
Dates : 1819 (porte la date)

Description

Éléments descriptifs

Matériau(x) du gros-oeuvre, mise en oeuvre et revêtement : granite ; moellon
Matériau(x) de couverture : roseau, tôle ondulée
Plan : plan rectangulaire régulier
Étage(s) ou vaisseau(x) : comble à surcroît
Type(s) de couverture : toit à longs pans ; pignon couvert

Typologies et état de conservation

État de conservation : vestiges, état moyen

Statut, intérêt et protection

Statut de la propriété : propriété privée

Références documentaires

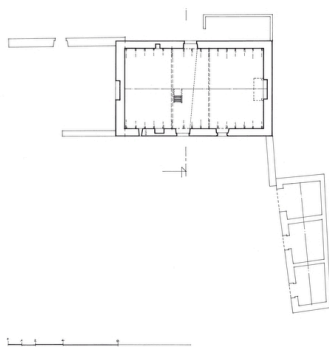
Documents figurés

- **Cadastre ancien**, 1818-1820 (Archives départementales de Loire-Atlantique ; 7 P 2492).

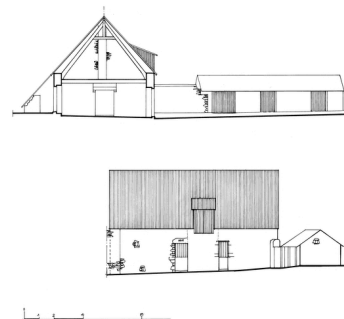
Illustrations



Extrait du plan cadastral de 1819,
section E1, parcelles n° 734, 735.
IVR52_20094404083NUCA



Plan au sol. Relevé R. Bodier, 2010.
Autr. Romuald Bodier, Phot.
Denis (reproduction) Pillet
IVR52_20104402311NUCA



Coupe et élévation.
Relevé R. Bodier, 2010.
Autr. Romuald Bodier, Phot.
Denis (reproduction) Pillet
IVR52_20104402310NUCA



Vue d'ensemble depuis le nord-
ouest au début des années 1980.
Phot. Denis (reproduction) Pillet
IVR52_20094401007NUCA



Vue de la ferme ouest depuis le
sud au début des années 1980.
Phot. Denis (reproduction) Pillet
IVR52_20094400999NUCA



Vue de la ferme ouest depuis le sud-
ouest au début des années 1980.
Phot. Denis (reproduction) Pillet
IVR52_20094401000NUCA



Vue d'ensemble actuelle
depuis le nord-ouest.
Phot. Denis Pillet
IVR52_20084401472NUCA

Dossiers liés

Dossiers de synthèse :

Guérande : présentation de la commune et de l'aire d'étude (IA44004487) Pays de la Loire, Loire-Atlantique, Guérande
L'habitat rural de Guérande (IA44003751) Pays de la Loire, Loire-Atlantique, Guérande

Oeuvre(s) contenue(s) :

Auteur(s) du dossier : Ronan Durandière

Copyright(s) : (c) Région Pays de la Loire - Inventaire général ; (c) Ville de Guérande



Extrait du plan cadastral de 1819, section E1, parcelles n° 734, 735.

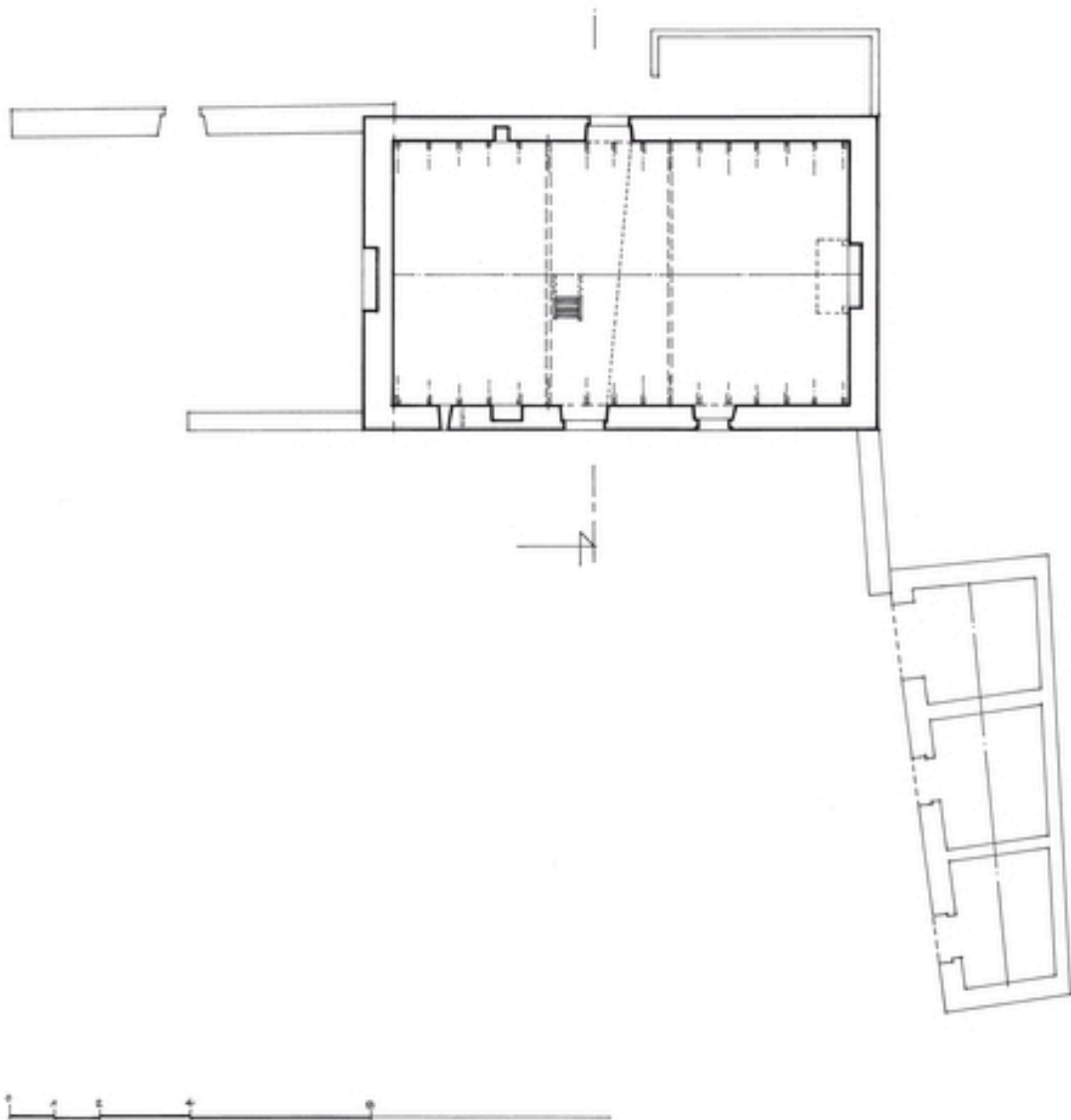
Référence du document reproduit :

- Plan cadastral. (Archives départementales de Loire-Atlantique, 7 P 2492).

IVR52_20094404083NUCA

(c) Conseil départemental de la Loire-Atlantique

reproduction soumise à autorisation du titulaire des droits d'exploitation



Plan au sol. Relevé R. Bodier, 2010.

Référence du document reproduit :

- Relevé. Relevé.

IVR52_20104402311NUCA

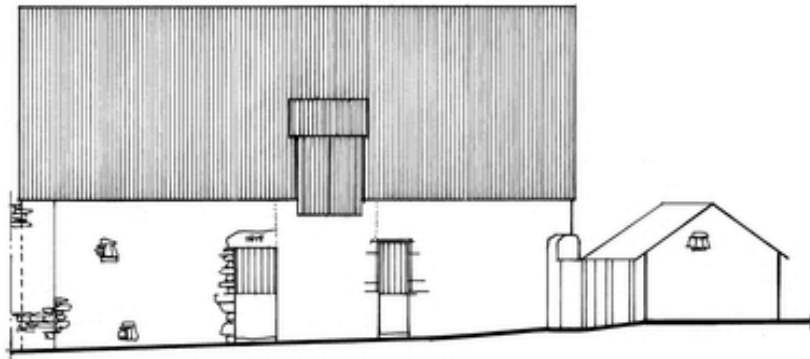
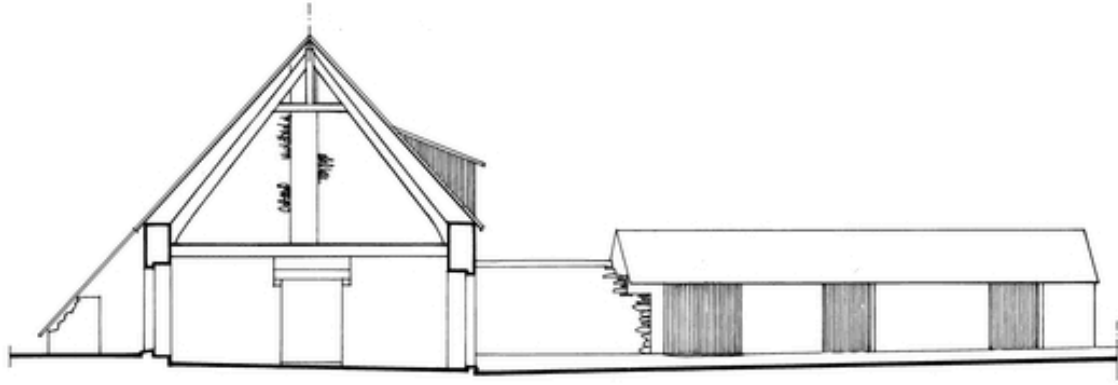
Auteur de l'illustration : Denis (reproduction) Pillet

Auteur du document reproduit : Romuald Bodier

Technique de relevé : relevé manuel ;

(c) Région Pays de la Loire - Inventaire général

reproduction soumise à autorisation du titulaire des droits d'exploitation



Coupe et élévation. Relevé R. Bodier, 2010.

Référence du document reproduit :

- Relevé. Relevé.

IVR52_20104402310NUCA

Auteur de l'illustration : Denis (reproduction) Pillet

Auteur du document reproduit : Romuald Bodier

Technique de relevé : relevé manuel ;

(c) Région Pays de la Loire - Inventaire général

reproduction soumise à autorisation du titulaire des droits d'exploitation



Vue d'ensemble depuis le nord-ouest au début des années 1980.

Référence du document reproduit :

- Photographie. Photographie.
Collection particulière

IVR52_20094401007NUCA

Auteur de l'illustration : Denis (reproduction) Pillet

(c) Région Pays de la Loire - Inventaire général ; (c) Collection particulière
reproduction soumise à autorisation du titulaire des droits d'exploitation



Vue de la feme ouest depuis le sud au début des années 1980.

Référence du document reproduit :

- Photographie. Photographie.
Collection particulière

IVR52_20094400999NUCA

Auteur de l'illustration : Denis (reproduction) Pillet

(c) Région Pays de la Loire - Inventaire général ; (c) Collection particulière
reproduction soumise à autorisation du titulaire des droits d'exploitation



Vue de la ferme ouest depuis le sud-ouest au début des années 1980.

Référence du document reproduit :

- Photographie. Photographie.
Collection particulière

IVR52_20094401000NUCA

Auteur de l'illustration : Denis (reproduction) Pillet

Date de prise de vue : 2009

(c) Région Pays de la Loire - Inventaire général ; (c) Collection particulière
reproduction soumise à autorisation du titulaire des droits d'exploitation



Vue d'ensemble actuelle depuis le nord-ouest.

IVR52_20084401472NUCA

Auteur de l'illustration : Denis Pillet

(c) Région Pays de la Loire - Inventaire général

reproduction soumise à autorisation du titulaire des droits d'exploitation