

Pays de la Loire, Maine-et-Loire  
Sainte-Gemmes-sur-Loire  
2 promenade Belle-Rive

## Maison de villégiature dite villa Antoinette, 2 promenade Belle-Rive

### Références du dossier

Numéro de dossier : IA49010838  
Date de l'enquête initiale : 2017  
Date(s) de rédaction : 2018  
Cadre de l'étude : enquête thématique départementale Confluence Maine-Loire  
Degré d'étude : étudié

### Désignation

Dénomination : maison  
Précision sur la dénomination : de villégiature  
Appellation : villa Antoinette

### Compléments de localisation

Milieu d'implantation : en ville  
Réseau hydrographique : La Loire  
Références cadastrales : 2015, AM, 185.

### Historique

Maison de villégiature construite entre 1908 et 1910 par Henri Palausi, architecte angevin, pour M. Sallé, négociant et exportateur en fruits et légumes, dont l'entreprise était installée au 39 et 41 rue du Petit-Thouars à Angers. Palausi réalisera d'ailleurs en 1912 une extension des bureaux pour Sallé - Bordron (134 J 201).

Albert Sallé résidait au 28 rue Denis Papin, tout près des bureaux de l'architecte angevin, installé au n° 8 de la même rue. Les travaux furent confiés à l'entrepreneur en maçonnerie Nicolas Lelarge, dont le nom figure à côté de celui de l'architecte sur une plaque posée sur la maison.

Période(s) principale(s) : 1er quart 20e siècle  
Dates : 1908 (porte la date, daté par source)  
Auteur(s) de l'oeuvre : Nicolas Lelarge (entrepreneur de maçonnerie, attribution par source, signature),  
Henri Palausi (architecte, attribution par source, signature)  
Personne(s) liée(s) à l'histoire de l'oeuvre : Albert Sallé (commanditaire, attribution par source)

### Description

Henri Palausi a utilisé le tuffeau pour les parties hautes de l'élévation, combiné à la brique pour les ouvertures. Le premier niveau de l'élévation, inondable, conserve toutefois le schiste local, moins altérable. La mise en œuvre d'un plancher en béton armé pour le rez-de-chaussée est signalée dans la revue *Le Béton armé*, publiée par les établissements Hennebique en 1910. Son utilisation a peut-être été rendue nécessaire, comme à la villa Les Mouettes à Béhuard, par la nature du sous-sol, principalement constitué d'alluvions. La villa *Antoinette* partage avec la villa Bellevue à Savennières, également dessinée par Palausi, le recours au bow-window en rez-de-chaussée ainsi que l'utilisation d'une tour carrée hors-œuvre pour abriter l'escalier. Cette dernière est ici couverte d'un toit en pavillon. On peut voir dans l'auvent à ferme débordante qui abrite l'entrée une évocation du style chalet.

## Éléments descriptifs

Matériau(x) du gros-oeuvre, mise en oeuvre et revêtement : schiste, moellon sans chaîne en pierre de taille ; tuffeau, pierre de taille ; brique

Matériau(x) de couverture : ardoise

Plan : plan régulier

Étage(s) ou vaisseau(x) : rez-de-chaussée surélevé, 1 étage carré

Couvrements :

Type(s) de couverture : toit à longs pans, demi-croupe ; toit en pavillon ; toit à longs pans, croupe

Escaliers : escalier de distribution extérieur : escalier droit ; escalier hors-oeuvre : escalier tournant à retours avec jour

## Statut, intérêt et protection

Intérêt de l'oeuvre : à signaler

Statut de la propriété : propriété privée

## Références documentaires

### Documents d'archive

- Archives départementales de Maine-et-Loire ; série 3 P 5 / 341. **Sainte-Gemmes-sur-Loire. Matrices cadastrales.**

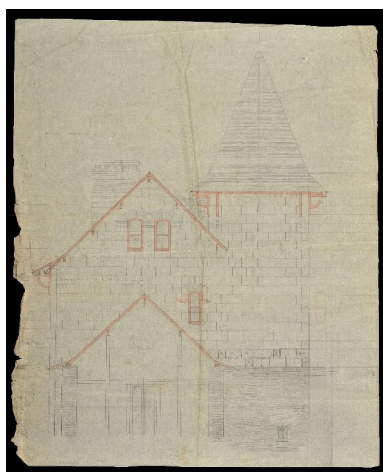
### Documents figurés

- Propriété de M. Sallé, construction d'une maison d'habitation.** Architecte : Henri Palausi. Pièces graphiques : plans, coupes, élévations (15 calques), non datées. (Archives départementales de Maine-et-Loire ; 134 J 1195).

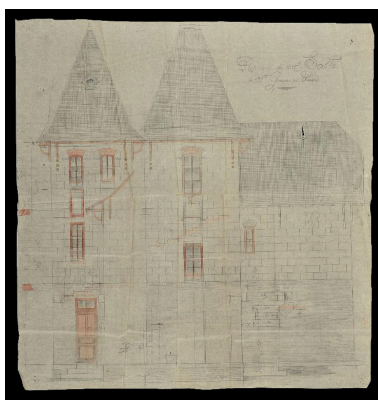
### Bibliographie

- DURANDIÈRE, Ronan. **La confluence Maine-Loire. Territoire de villégiature.** Images Patrimoines en région, Nantes, Éditions 303, 2021, 136 p.
- Le béton armé. Organe des concessionnaires et agents du système Hennebique**, n° 140, janvier 1910. p. 15

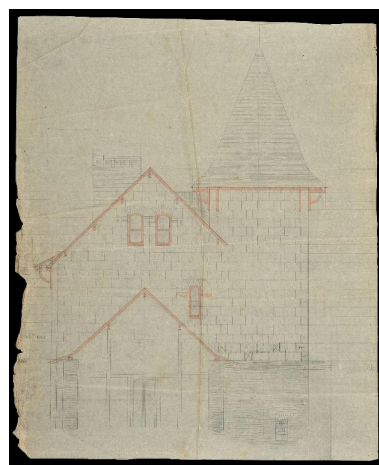
## Illustrations



Propriété de M. Sallé, construction d'une maison d'habitation. Projet d'élévation est. Architecte : Henri Palausi. Pièces graphiques : plans, coupes, élévations (15 calques), non datées.



Propriété de M. Sallé, construction d'une maison d'habitation. Projet d'élévation ouest. Architecte : Henri Palausi. Pièces graphiques : plans, coupes, élévations (15 calques), non datées. Repro. Bruno Rousseau IVR52\_20164900351NUCA



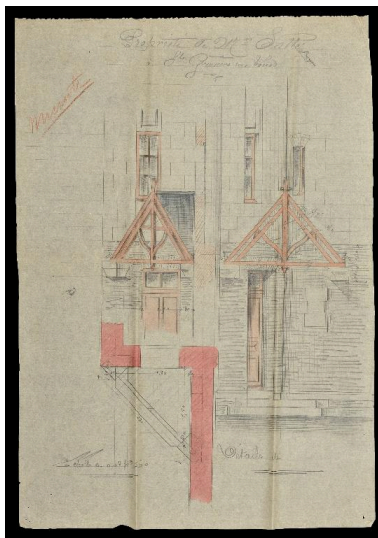
Propriété de M. Sallé, construction d'une maison d'habitation. Projet d'élévation ouest. Architecte : Henri Palausi. Pièces graphiques : plans, coupes, élévations (15 calques), non datées.

Repro. Bruno Rousseau  
IVR52\_20164900350NUCA



Propriété de M. Sallé, construction d'une maison d'habitation. Projet de porte d'entrée du grenier. Architecte : Henri Palausi. Pièces graphiques : plans, coupes, élévations (15 calques), non datées.

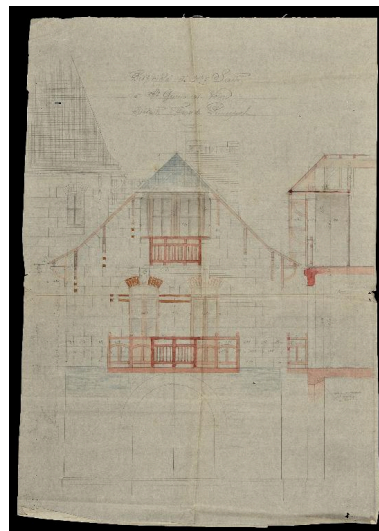
Repro. Bruno Rousseau  
IVR52\_20164900353NUCA



Propriété de M. Sallé, construction d'une maison d'habitation. Projet de porte d'entrée. Détails. Architecte : Henri Palausi. Pièces graphiques : plans, coupes, élévations (15 calques), non datées.

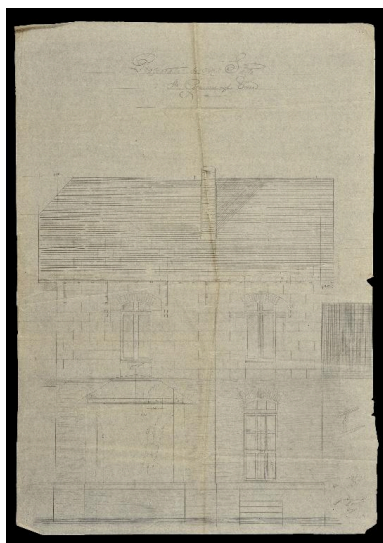
Repro. Bruno Rousseau  
IVR52\_20164900354NUCA

Repro. Bruno Rousseau  
IVR52\_20164900352NUCA



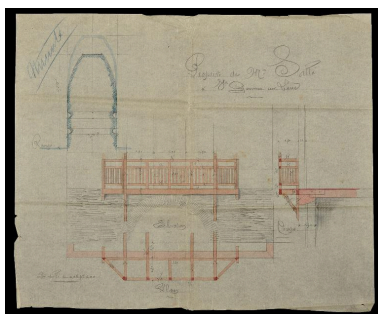
Propriété de M. Sallé, construction d'une maison d'habitation. Projet de façade principale. Détails. Architecte : Henri Palausi. Pièces graphiques : plans, coupes, élévations (15 calques), non datées.

Repro. Bruno Rousseau  
IVR52\_20164900355NUCA



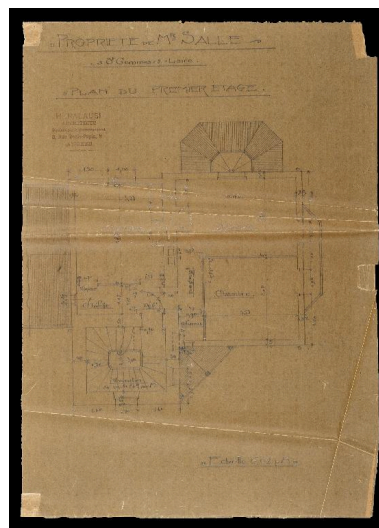
Propriété de M. Sallé, construction d'une maison d'habitation. Projet d'élévation sud. Architecte : Henri Palausi. Pièces graphiques : plans, coupes, élévations (15 calques), non datées.

Repro. Bruno Rousseau  
IVR52\_20164900356NUCA



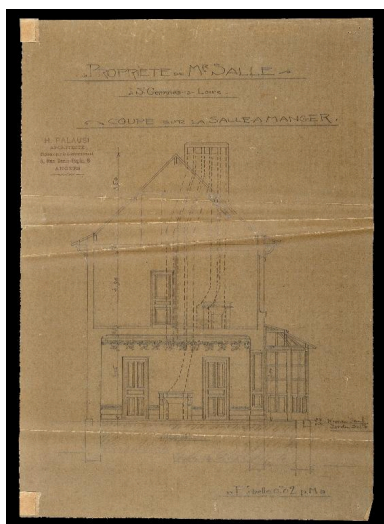
Propriété de M. Sallé, construction d'une maison d'habitation. Projet de balcon. Plan, coupe et élévation. Architecte : Henri Palausi. Pièces graphiques : plans, coupes, élévations (15 calques), non datées.

Repro. Bruno Rousseau  
IVR52\_20164900357NUCA

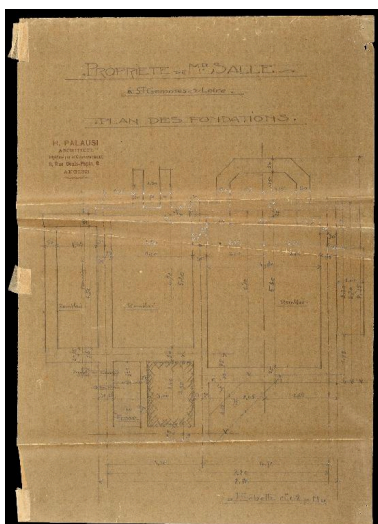


Propriété de M. Sallé, construction d'une maison d'habitation. Plan du 1er étage. Architecte : Henri Palausi. Pièces graphiques : plans, coupes, élévations (15 calques), non datées.

Repro. Bruno Rousseau  
IVR52\_20164900358NUCA



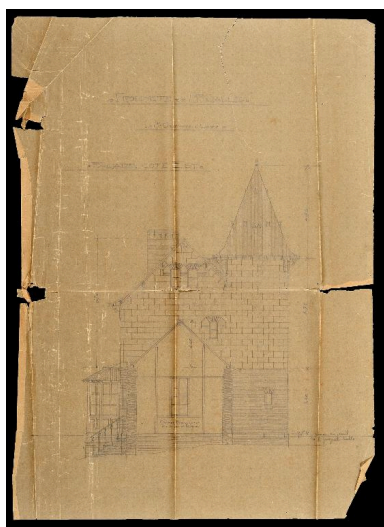
Propriété de M. Sallé, construction d'une maison d'habitation.  
Coupe sur la salle à manger.  
Architecte : Henri Palausi. Pièces graphiques : plans, coupes, élévations (15 calques), non datées.  
Repro. Bruno Rousseau  
IVR52\_20164900359NUCA



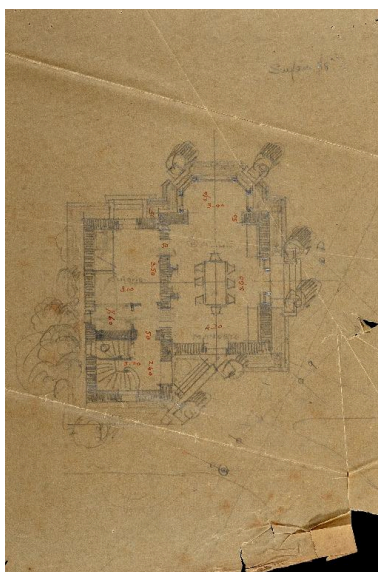
Propriété de M. Sallé, construction d'une maison d'habitation.  
Élévation de la façade principale.  
Architecte : Henri Palausi. Pièces graphiques : plans, coupes, élévations (15 calques), non datées.  
Repro. Bruno Rousseau  
IVR52\_20164900360NUCA



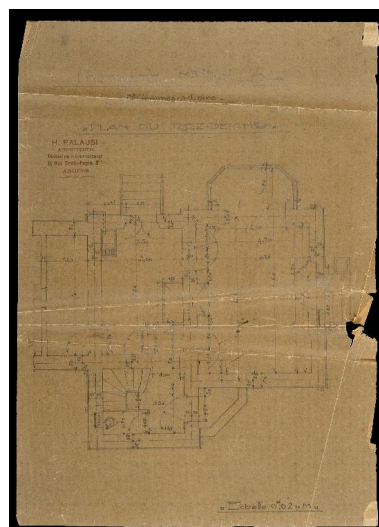
Propriété de M. Sallé, construction d'une maison d'habitation. Façade, coté est. Architecte : Henri Palausi.  
Pièces graphiques : plans, coupes, élévations (15 calques), non datées.  
Repro. Bruno Rousseau  
IVR52\_20164900361NUCA



Propriété de M. Sallé, construction d'une maison d'habitation. Façade, coté est. Architecte : Henri Palausi.  
Pièces graphiques : plans, coupes, élévations (15 calques), non datées.  
Repro. Bruno Rousseau  
IVR52\_20164900362NUCA



Propriété de M. Sallé, construction d'une maison d'habitation. Esquisse de plan du rez-de-chaussée.  
Architecte : Henri Palausi. Pièces graphiques : plans, coupes, élévations (15 calques), non datées.  
Repro. Bruno Rousseau  
IVR52\_20164900363NUCA



Propriété de M. Sallé, construction d'une maison d'habitation.  
Plan du rez-de-chaussée.  
Architecte : Henri Palausi. Pièces graphiques : plans, coupes, élévations (15 calques), non datées.  
Repro. Bruno Rousseau  
IVR52\_20164900364NUCA



Vue de la façade sur  
Loire depuis le sud-est.  
Phot. Bruno Rousseau  
IVR52\_20164900221NUCA



Vue depuis le sud-ouest.  
Phot. Bruno Rousseau  
IVR52\_20164900225NUCA



Vue d'ensemble depuis le nord-ouest.  
Phot. Bruno Rousseau  
IVR52\_20164900228NUCA



Vue depuis le nord-ouest.  
Phot. Bruno Rousseau  
IVR52\_20164900227NUCA



Détail de l'inscription : H. Palausi,  
Architecte, D.P.L.G, 1908.  
Phot. Armelle Maugin  
IVR52\_20204900453NUCA

## Dossiers liés

### Dossiers de synthèse :

Sainte-Gemmes-sur-Loire : présentation de la commune (IA49010834) Pays de la Loire, Maine-et-Loire, Sainte-Gemmes-sur-Loire

Les maisons de villégiature de la confluence Maine-Loire (IA49010812) Pays de la Loire, Maine-et-Loire, Béhuard

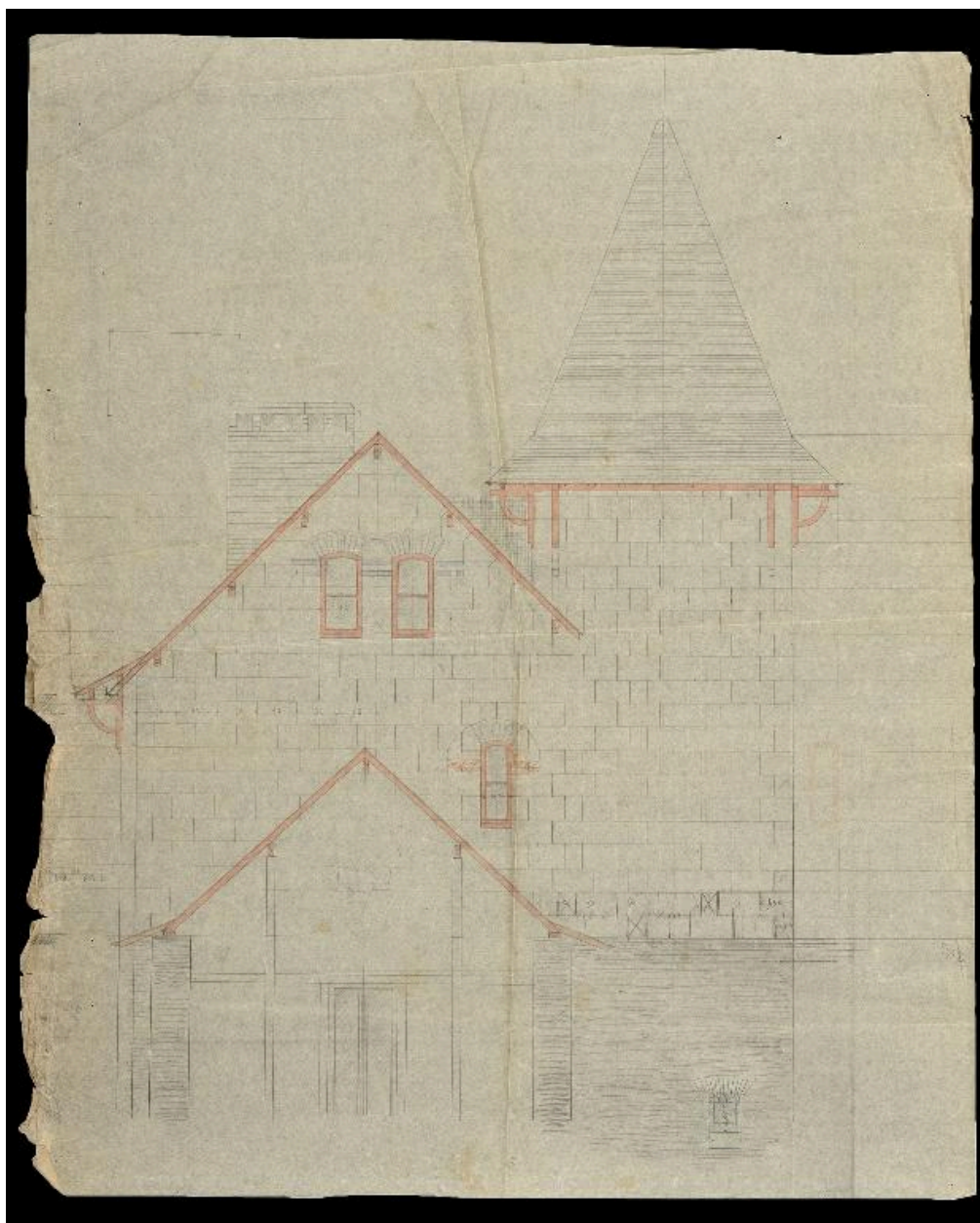
### Oeuvre(s) contenue(s) :

#### Oeuvre(s) en rapport :

Maison de villégiature dite villa Belle-Vue, 1 chemin de la Monnaie (IA49010792) Pays de la Loire, Maine-et-Loire, Savennières, la Roche-aux-Moines, 1 chemin de la Monnaie

Auteur(s) du dossier : Ronan Durandière, Chloé Le Corre

Copyright(s) : (c) Conseil départemental de Maine-et-Loire - Conservation départementale du patrimoine



Propriété de M. Sallé, construction d'une maison d'habitation. Projet d'élévation est. Architecte : Henri Palausi. Pièces graphiques : plans, coupes, élévations (15 calques), non datées.

Référence du document reproduit :

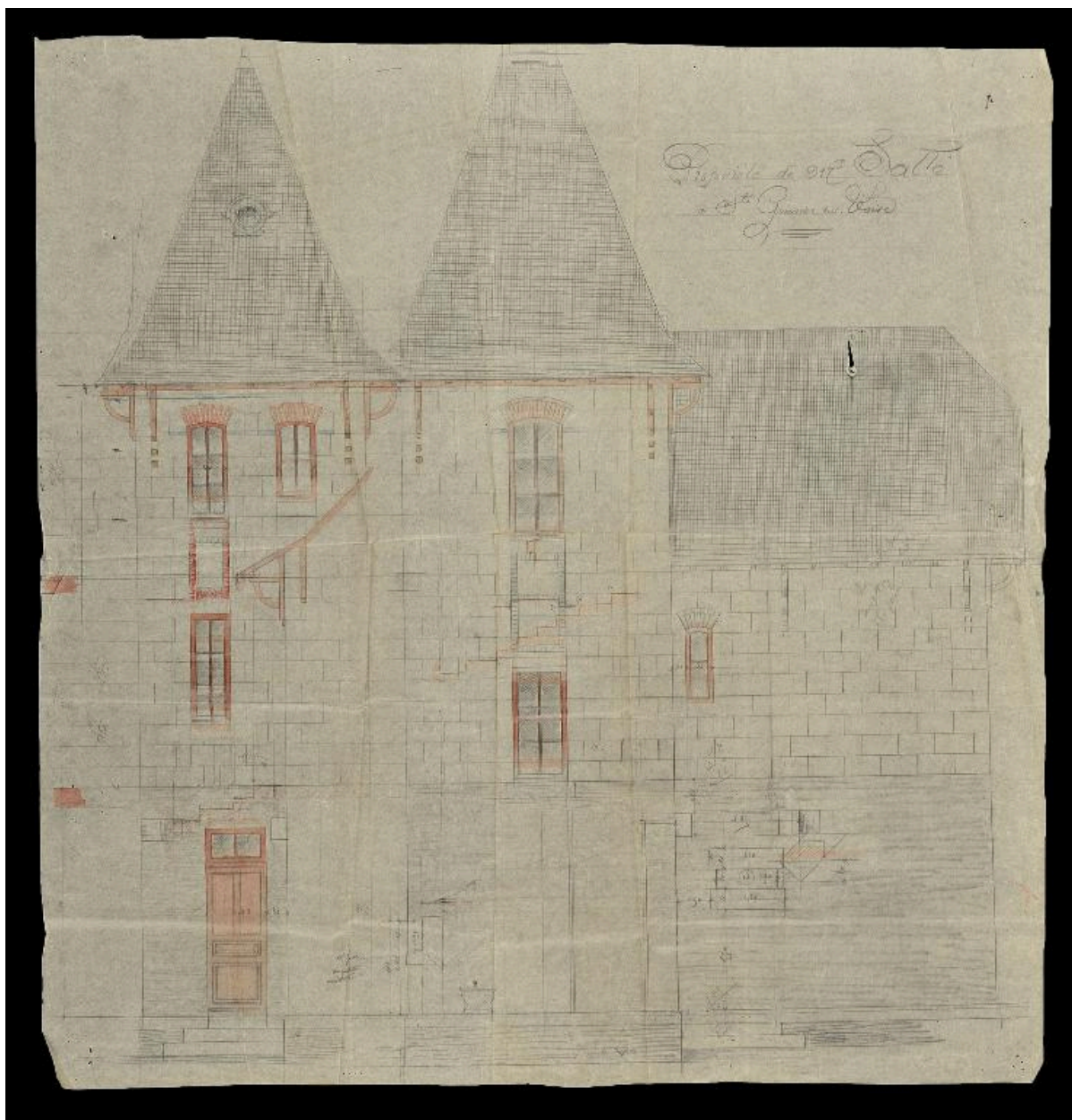
- **Propriété de M. Sallé, construction d'une maison d'habitation.** Architecte : Henri Palausi. Pièces graphiques : plans, coupes, élévations (15 calques), non datées. (Archives départementales de Maine-et-Loire ; 134 J 1195).

IVR52\_20164900350NUCA

Auteur de l'illustration (reproduction) : Bruno Rousseau

Date de prise de vue : 2016

(c) Conseil départemental de Maine-et-Loire - Conservation départementale du patrimoine ; (c) Région Pays de la Loire - Inventaire général ; (c) Archives départementales de Maine-et-Loire communication libre, reproduction soumise à autorisation



Propriété de M. Sallé, construction d'une maison d'habitation. Projet d'élévation ouest. Architecte : Henri Palausi. Pièces graphiques : plans, coupes, élévations (15 calques), non datées.

Référence du document reproduit :

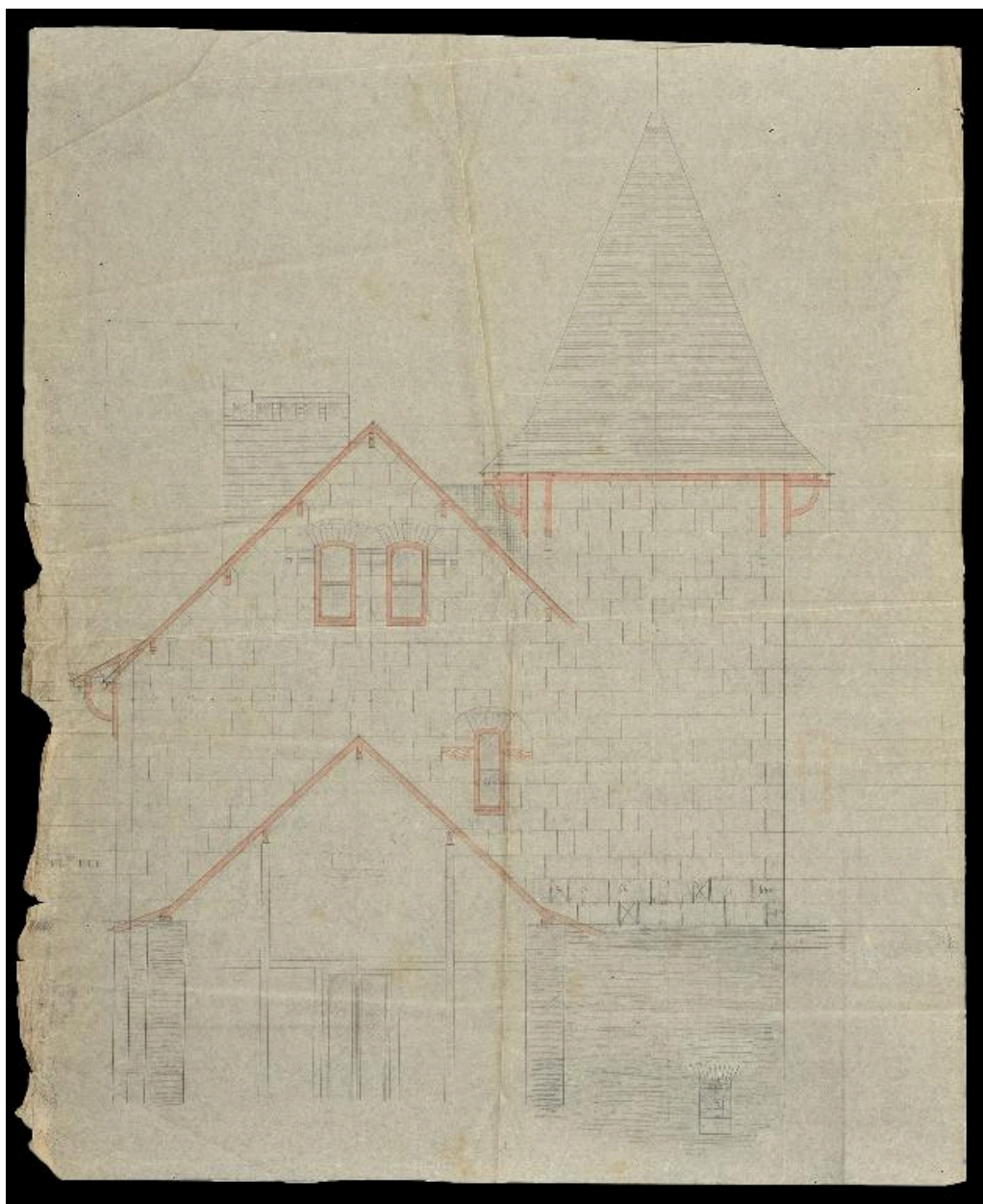
- **Propriété de M. Sallé, construction d'une maison d'habitation.** Architecte : Henri Palausi. Pièces graphiques : plans, coupes, élévations (15 calques), non datées. (Archives départementales de Maine-et-Loire ; 134 J 1195).

IVR52\_20164900351NUCA

Auteur de l'illustration (reproduction) : Bruno Rousseau

Date de prise de vue : 2016

(c) Conseil départemental de Maine-et-Loire - Conservation départementale du patrimoine ; (c) Archives départementales de Maine-et-Loire ; (c) Région Pays de la Loire - Inventaire général communication libre, reproduction soumise à autorisation



Propriété de M. Sallé, construction d'une maison d'habitation. Projet d'élévation ouest. Architecte : Henri Palausi. Pièces graphiques : plans, coupes, élévations (15 calques), non datées.

Référence du document reproduit :

- **Propriété de M. Sallé, construction d'une maison d'habitation.** Architecte : Henri Palausi. Pièces graphiques : plans, coupes, élévations (15 calques), non datées. (Archives départementales de Maine-et-Loire ; 134 J 1195).

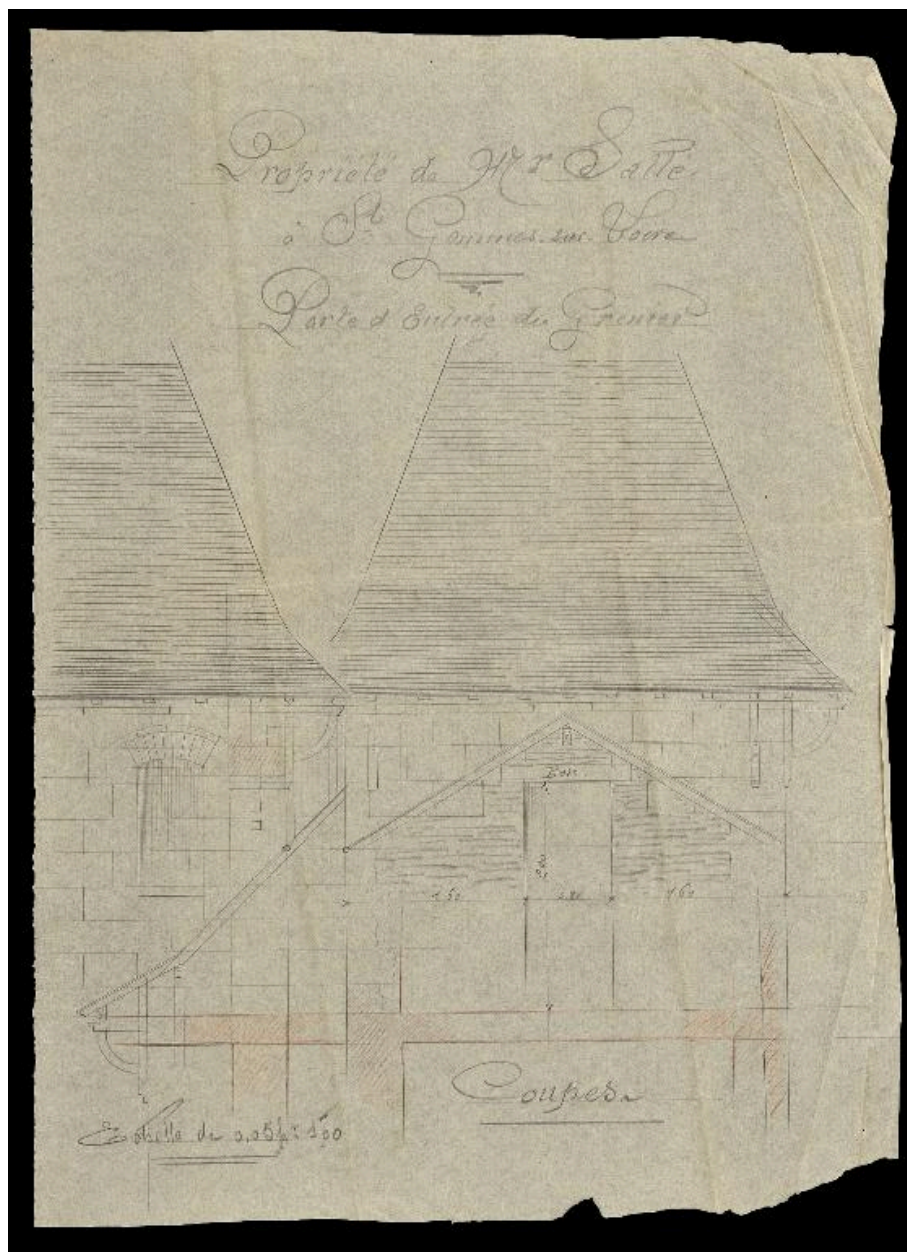
IVR52\_20164900352NUCA

Auteur de l'illustration (reproduction) : Bruno Rousseau

Date de prise de vue : 2016

(c) Conseil départemental de Maine-et-Loire - Conservation départementale du patrimoine ; (c) Archives départementales de Maine-et-Loire ; (c) Région Pays de la Loire - Inventaire général communication libre, reproduction soumise à autorisation





Propriété de M. Sallé, construction d'une maison d'habitation. Projet de porte d'entrée du grenier. Architecte : Henri Palausi. Pièces graphiques : plans, coupes, élévations (15 calques), non datées.

Référence du document reproduit :

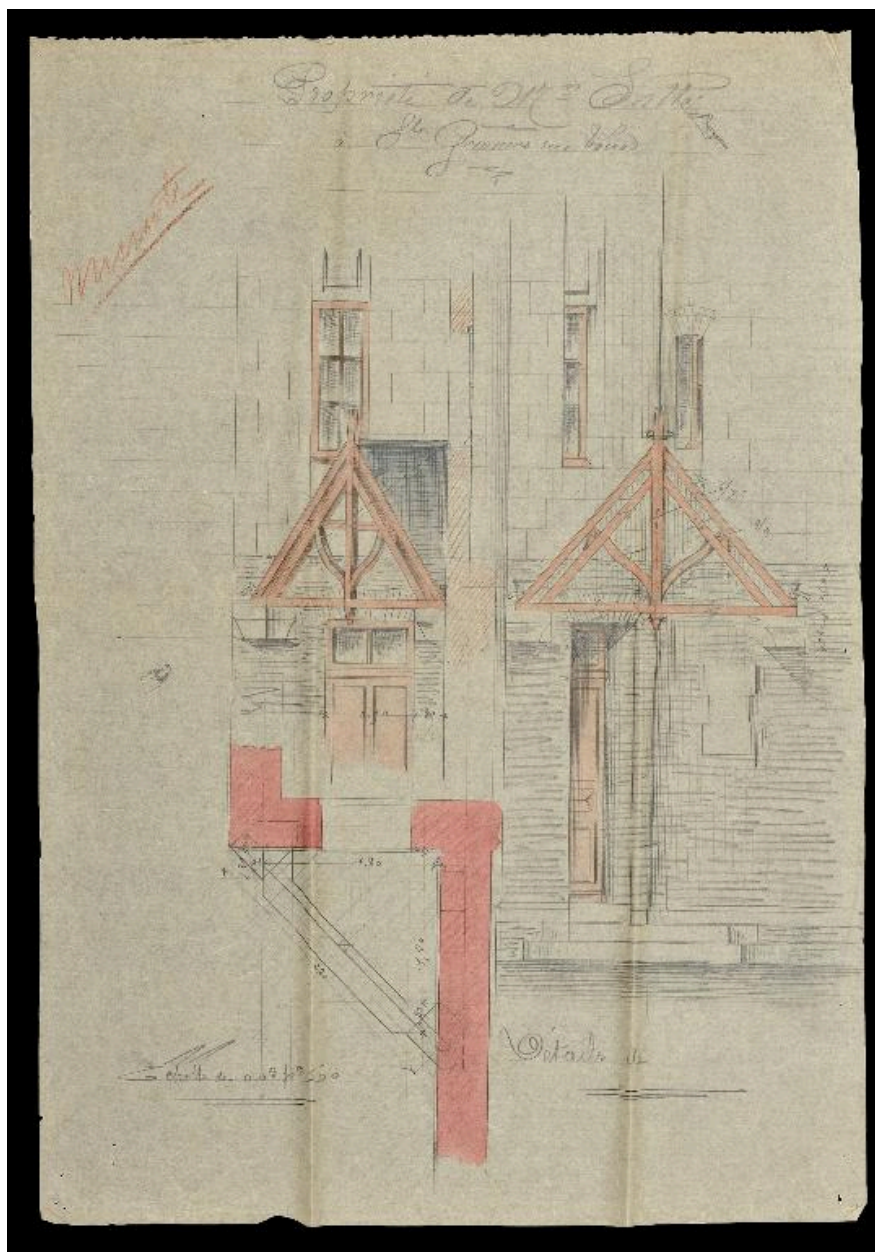
- **Propriété de M. Sallé, construction d'une maison d'habitation.** Architecte : Henri Palausi. Pièces graphiques : plans, coupes, élévations (15 calques), non datées. (Archives départementales de Maine-et-Loire ; 134 J 1195).

IVR52\_20164900353NUCA

Auteur de l'illustration (reproduction) : Bruno Rousseau

Date de prise de vue : 2016

(c) Conseil départemental de Maine-et-Loire - Conservation départementale du patrimoine ; (c) Région Pays de la Loire - Inventaire général ; (c) Archives départementales de Maine-et-Loire communication libre, reproduction soumise à autorisation



Propriété de M. Sallé, construction d'une maison d'habitation. Projet de porte d'entrée. Détails. Architecte : Henri Palausi. Pièces graphiques : plans, coupes, élévations (15 calques), non datées.

Référence du document reproduit :

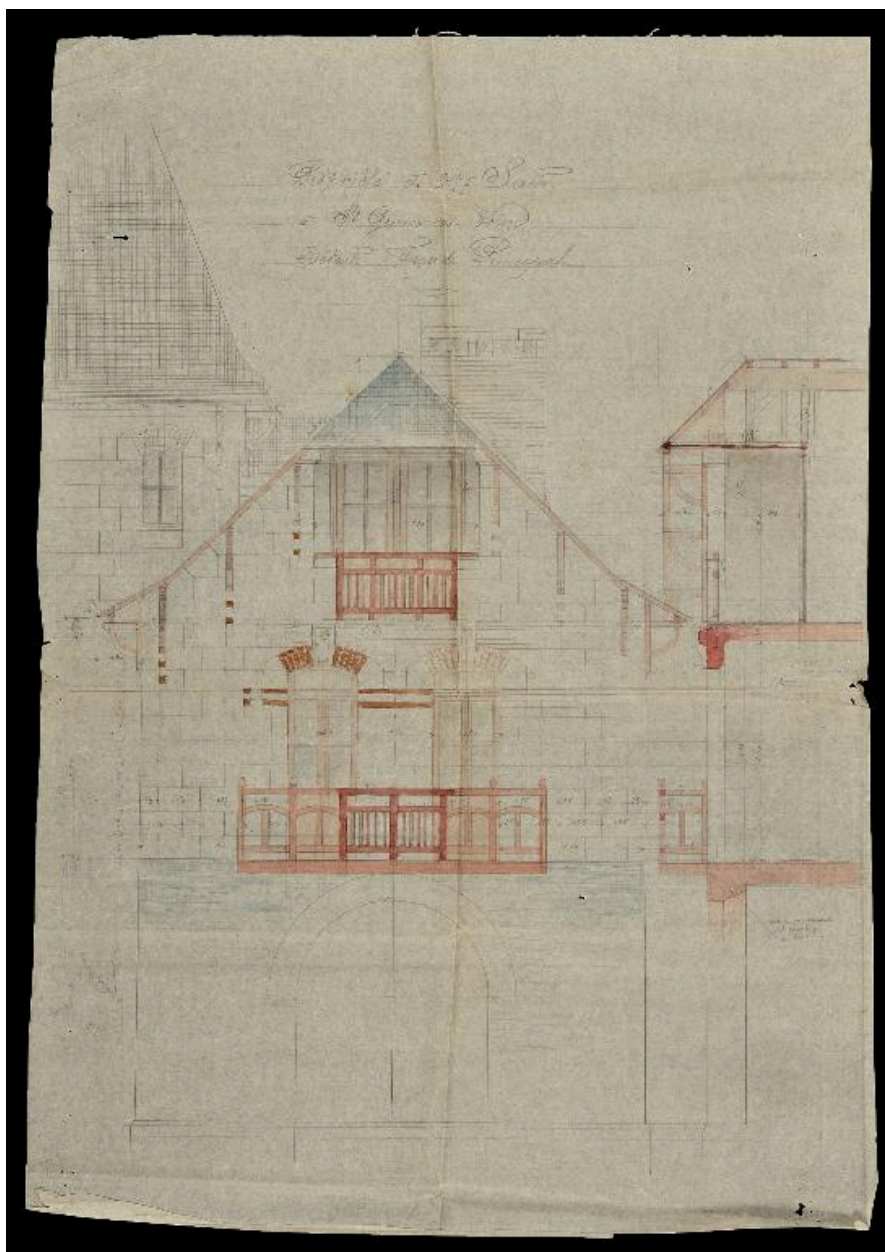
- **Propriété de M. Sallé, construction d'une maison d'habitation.** Architecte : Henri Palausi. Pièces graphiques : plans, coupes, élévations (15 calques), non datées. (Archives départementales de Maine-et-Loire ; 134 J 1195).

IVR52\_20164900354NUCA

Auteur de l'illustration (reproduction) : Bruno Rousseau

Date de prise de vue : 2016

(c) Conseil départemental de Maine-et-Loire - Conservation départementale du patrimoine ; (c) Archives départementales de Maine-et-Loire ; (c) Région Pays de la Loire - Inventaire général communication libre, reproduction soumise à autorisation



Propriété de M. Sallé, construction d'une maison d'habitation. Projet de façade principale. Détails. Architecte : Henri Palausi. Pièces graphiques : plans, coupes, élévations (15 calques), non datées.

Référence du document reproduit :

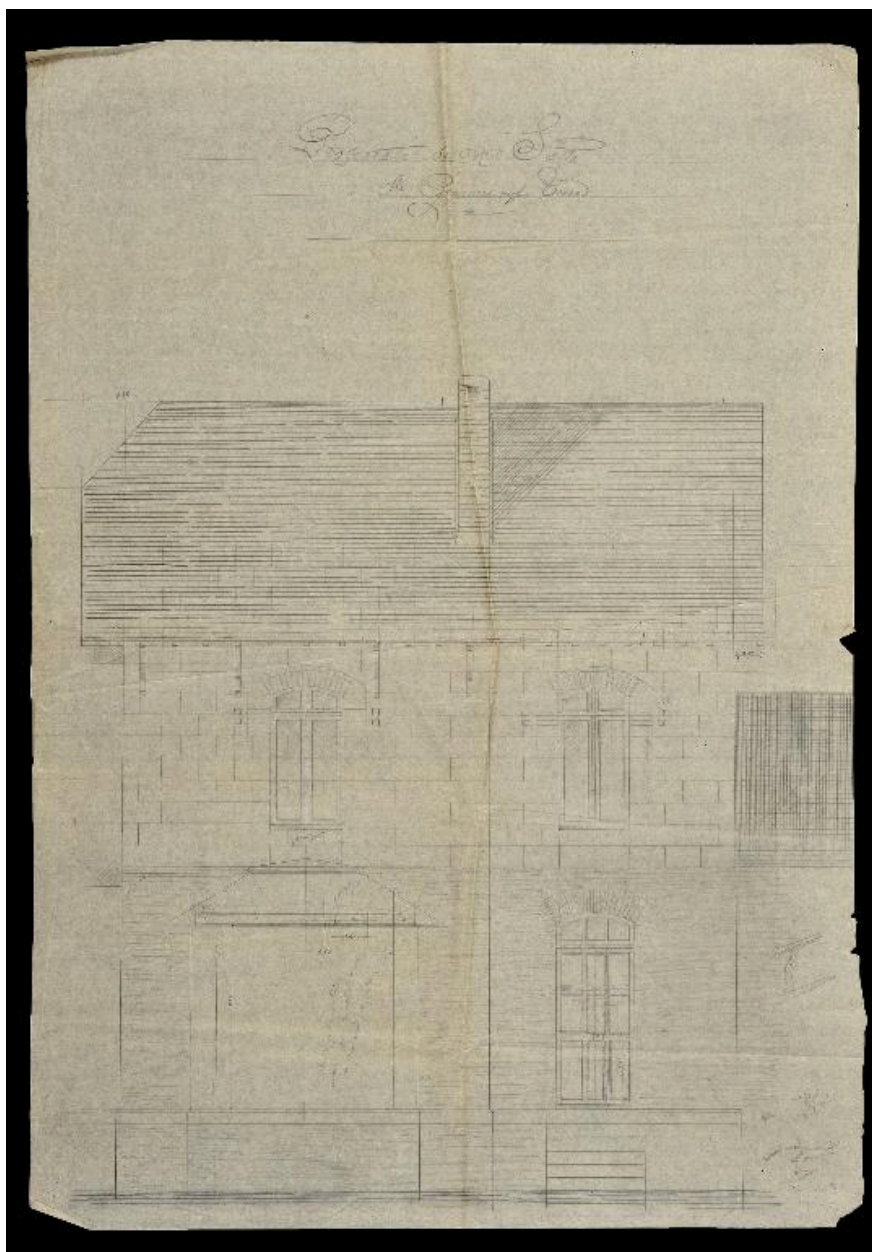
- **Propriété de M. Sallé, construction d'une maison d'habitation.** Architecte : Henri Palausi. Pièces graphiques : plans, coupes, élévations (15 calques), non datées. (Archives départementales de Maine-et-Loire ; 134 J 1195).

IVR52\_20164900355NUCA

Auteur de l'illustration (reproduction) : Bruno Rousseau

Date de prise de vue : 2016

(c) Conseil départemental de Maine-et-Loire - Conservation départementale du patrimoine ; (c) Région Pays de la Loire - Inventaire général ; (c) Archives départementales de Maine-et-Loire communication libre, reproduction soumise à autorisation



Propriété de M. Sallé, construction d'une maison d'habitation. Projet d'élévation sud. Architecte : Henri Palausi. Pièces graphiques : plans, coupes, élévations (15 calques), non datées.

Référence du document reproduit :

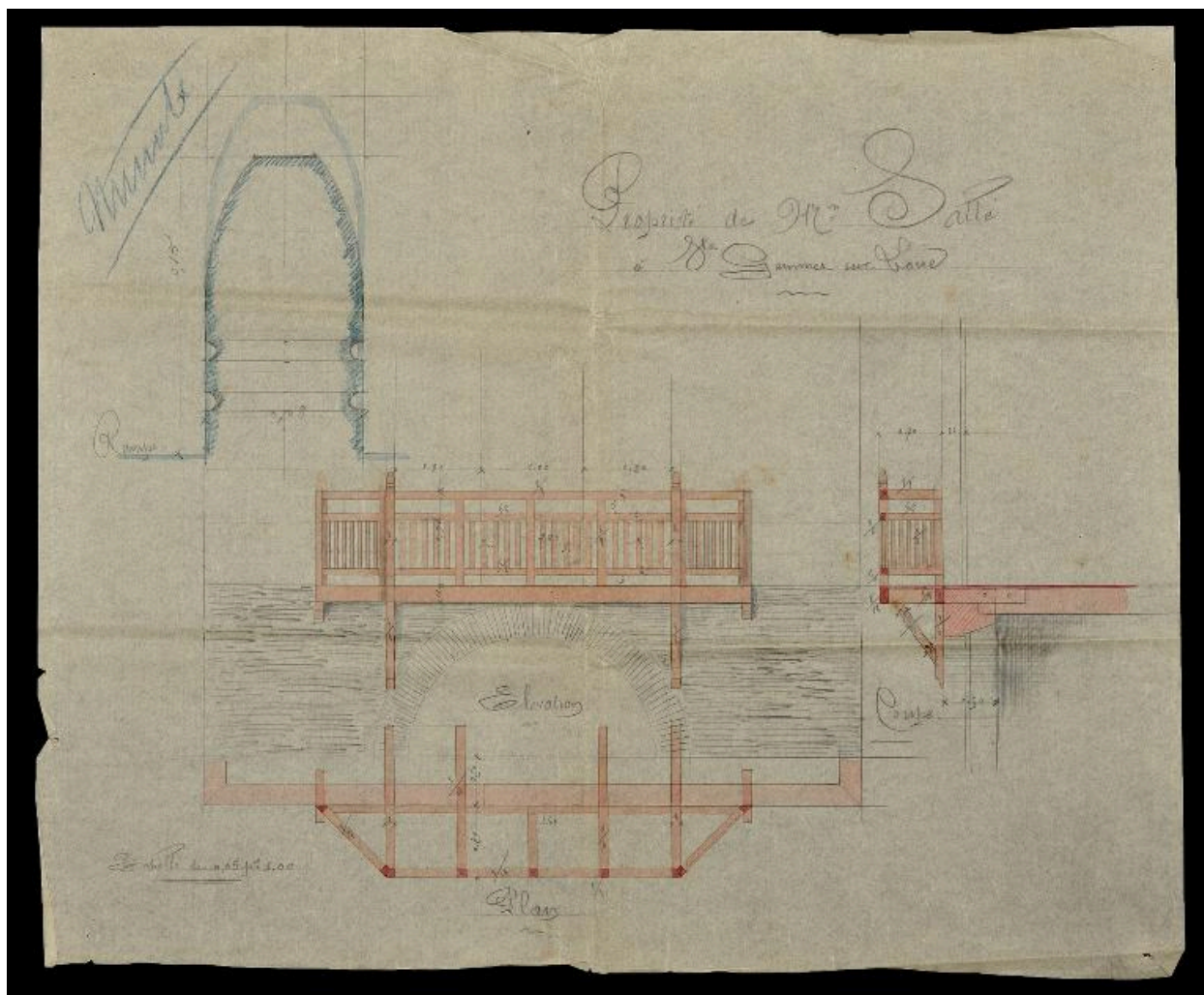
- **Propriété de M. Sallé, construction d'une maison d'habitation.** Architecte : Henri Palausi. Pièces graphiques : plans, coupes, élévations (15 calques), non datées. (Archives départementales de Maine-et-Loire ; 134 J 1195).

IVR52\_20164900356NUCA

Auteur de l'illustration (reproduction) : Bruno Rousseau

Date de prise de vue : 2016

(c) Conseil départemental de Maine-et-Loire - Conservation départementale du patrimoine ; (c) Région Pays de la Loire - Inventaire général ; (c) Archives départementales de Maine-et-Loire communication libre, reproduction soumise à autorisation



Propriété de M. Sallé, construction d'une maison d'habitation. Projet de balcon. Plan, coupe et élévation. Architecte : Henri Palausi. Pièces graphiques : plans, coupes, élévations (15 calques), non datées.

Référence du document reproduit :

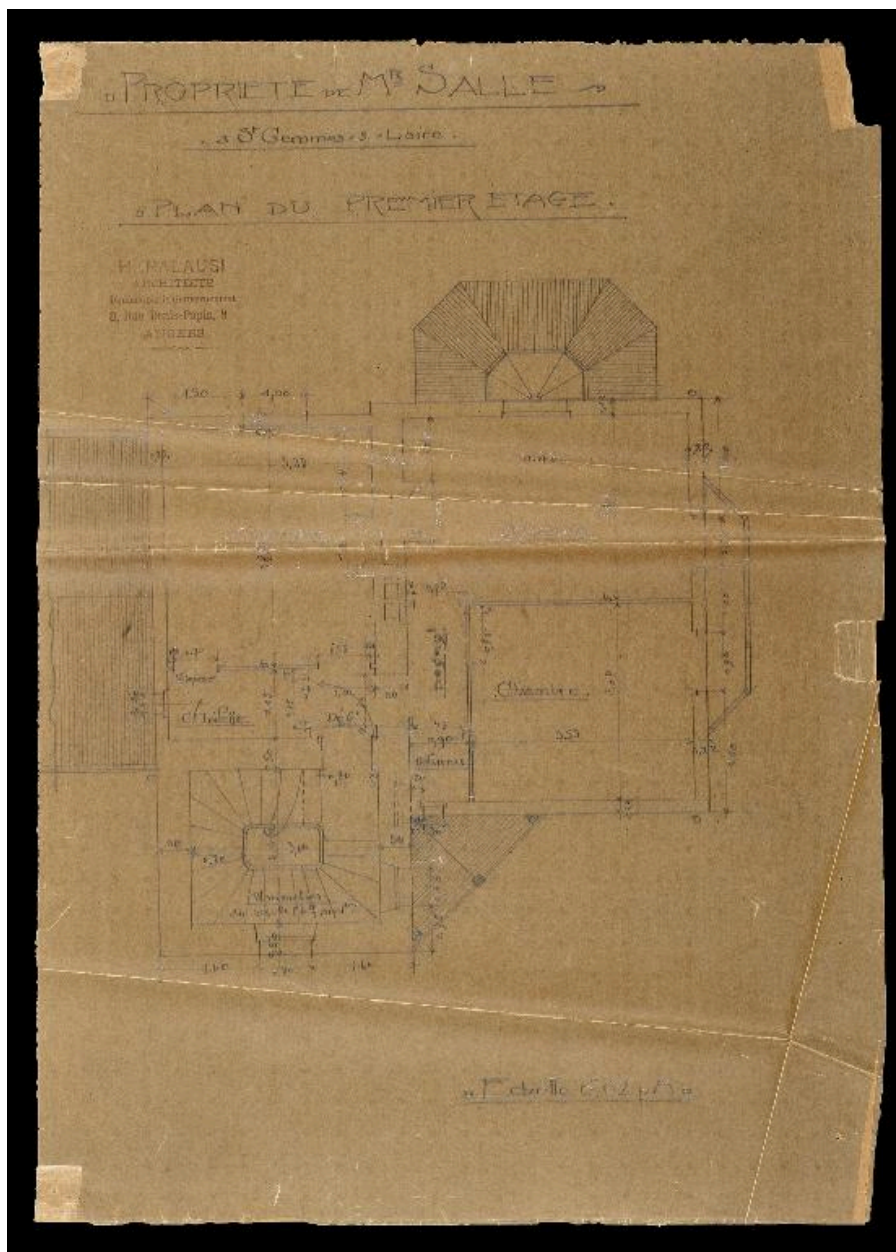
- **Propriété de M. Sallé, construction d'une maison d'habitation.** Architecte : Henri Palausi. Pièces graphiques : plans, coupes, élévations (15 calques), non datées. (Archives départementales de Maine-et-Loire ; 134 J 1195).

IVR52\_20164900357NUCA

Auteur de l'illustration (reproduction) : Bruno Rousseau

Date de prise de vue : 2016

(c) Conseil départemental de Maine-et-Loire - Conservation départementale du patrimoine ; (c) Région Pays de la Loire - Inventaire général ; (c) Archives départementales de Maine-et-Loire communication libre, reproduction soumise à autorisation



Propriété de M. Sallé, construction d'une maison d'habitation. Plan du 1er étage. Architecte : Henri Palausi. Pièces graphiques : plans, coupes, élévations (15 calques), non datées.

Référence du document reproduit :

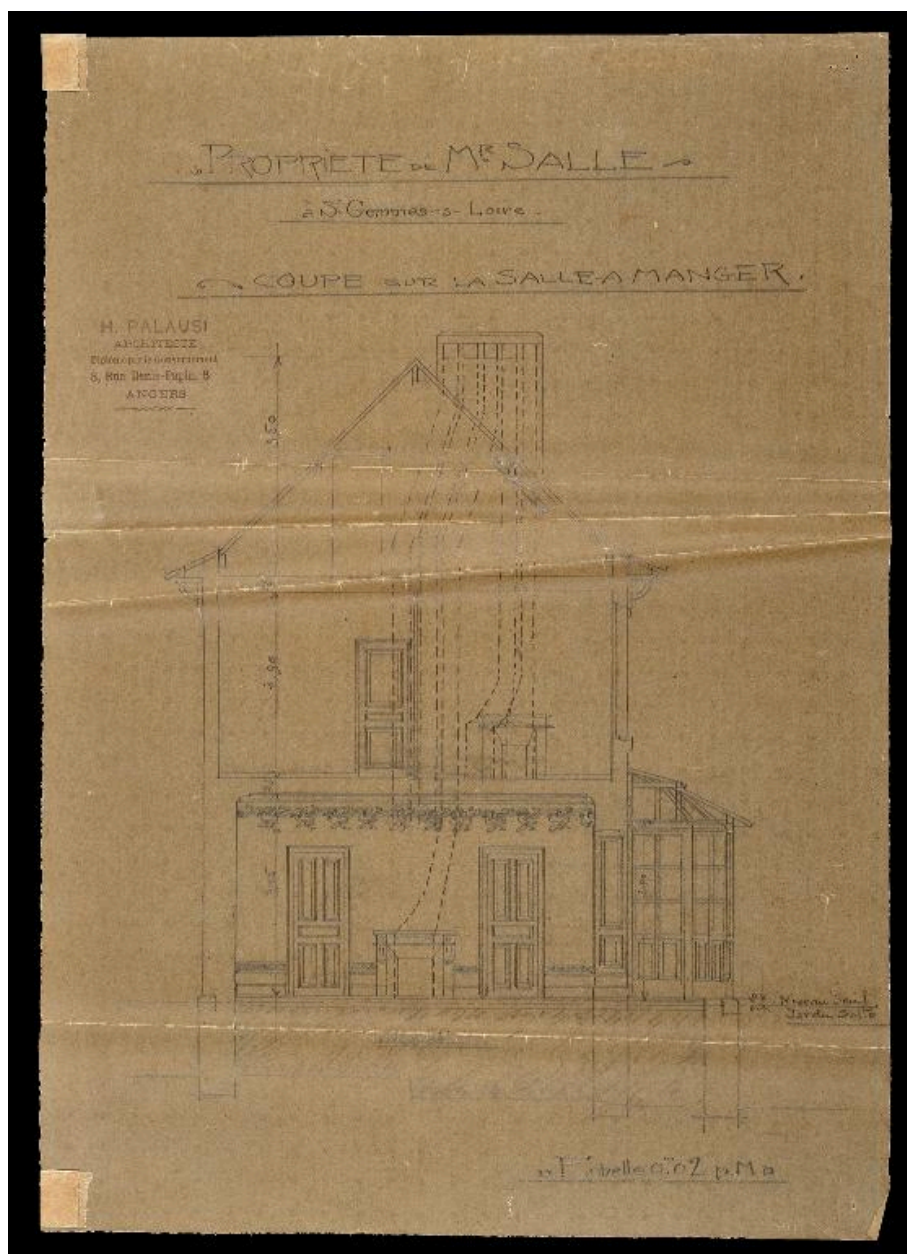
- **Propriété de M. Sallé, construction d'une maison d'habitation.** Architecte : Henri Palausi. Pièces graphiques : plans, coupes, élévations (15 calques), non datées. (Archives départementales de Maine-et-Loire ; 134 J 1195).

IVR52\_20164900358NUCA

Auteur de l'illustration (reproduction) : Bruno Rousseau

Date de prise de vue : 2016

(c) Conseil départemental de Maine-et-Loire - Conservation départementale du patrimoine ; (c) Région Pays de la Loire - Inventaire général ; (c) Archives départementales de Maine-et-Loire communication libre, reproduction soumise à autorisation



Propriété de M. Sallé, construction d'une maison d'habitation. Coupe sur la salle à manger. Architecte : Henri Palausi.  
Pièces graphiques : plans, coupes, élévations (15 calques), non datées.

Référence du document reproduit :

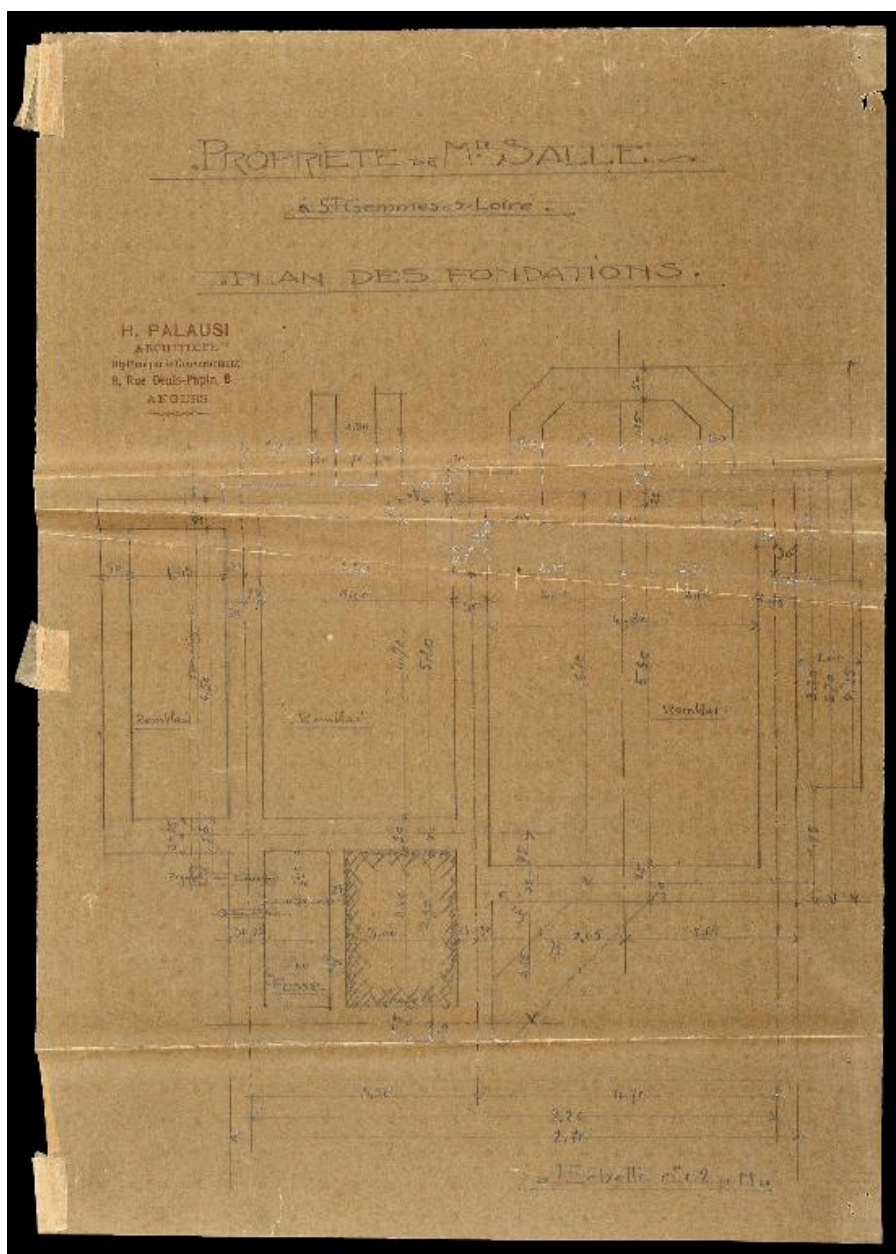
- **Propriété de M. Sallé, construction d'une maison d'habitation.** Architecte : Henri Palausi. Pièces graphiques : plans, coupes, élévations (15 calques), non datées. (Archives départementales de Maine-et-Loire ; 134 J 1195).

IVR52\_20164900359NUCA

Auteur de l'illustration (reproduction) : Bruno Rousseau

Date de prise de vue : 2016

(c) Conseil départemental de Maine-et-Loire - Conservation départementale du patrimoine ; (c) Archives départementales de Maine-et-Loire ; (c) Région Pays de la Loire - Inventaire général communication libre, reproduction soumise à autorisation



Propriété de M. Sallé, construction d'une maison d'habitation. Elévation de la façade principale. Architecte : Henri Palausi. Pièces graphiques : plans, coupes, élévations (15 calques), non datées.

Référence du document reproduit :

- **Propriété de M. Sallé, construction d'une maison d'habitation.** Architecte : Henri Palausi. Pièces graphiques : plans, coupes, élévations (15 calques), non datées. (Archives départementales de Maine-et-Loire ; 134 J 1195).

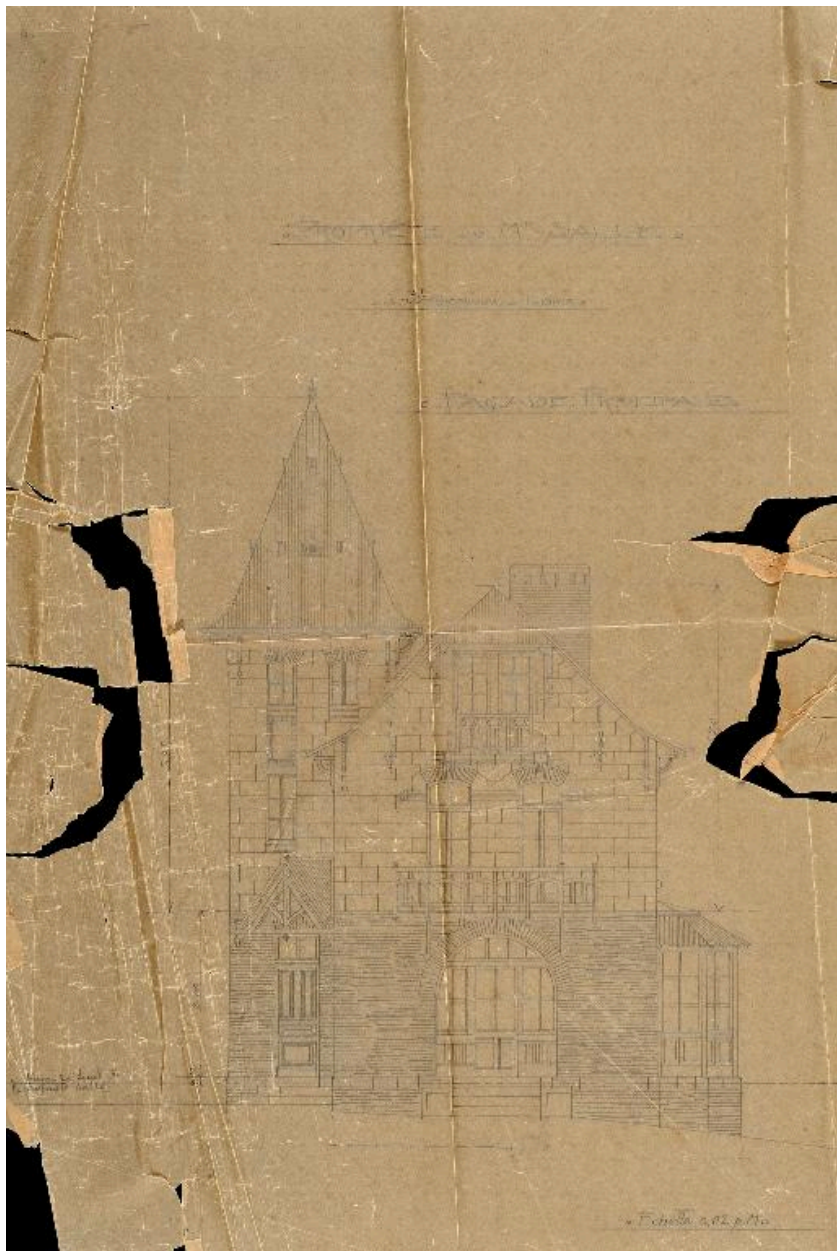
IVR52\_20164900360NUCA

Auteur de l'illustration (reproduction) : Bruno Rousseau

Date de prise de vue : 2016

(c) Conseil départemental de Maine-et-Loire - Conservation départementale du patrimoine ; (c) Archives départementales de Maine-et-Loire ; (c) Région Pays de la Loire - Inventaire général communication libre, reproduction soumise à autorisation





Propriété de M. Sallé, construction d'une maison d'habitation. Façade, coté est. Architecte : Henri Palausi. Pièces graphiques : plans, coupes, élévations (15 calques), non datées.

Référence du document reproduit :

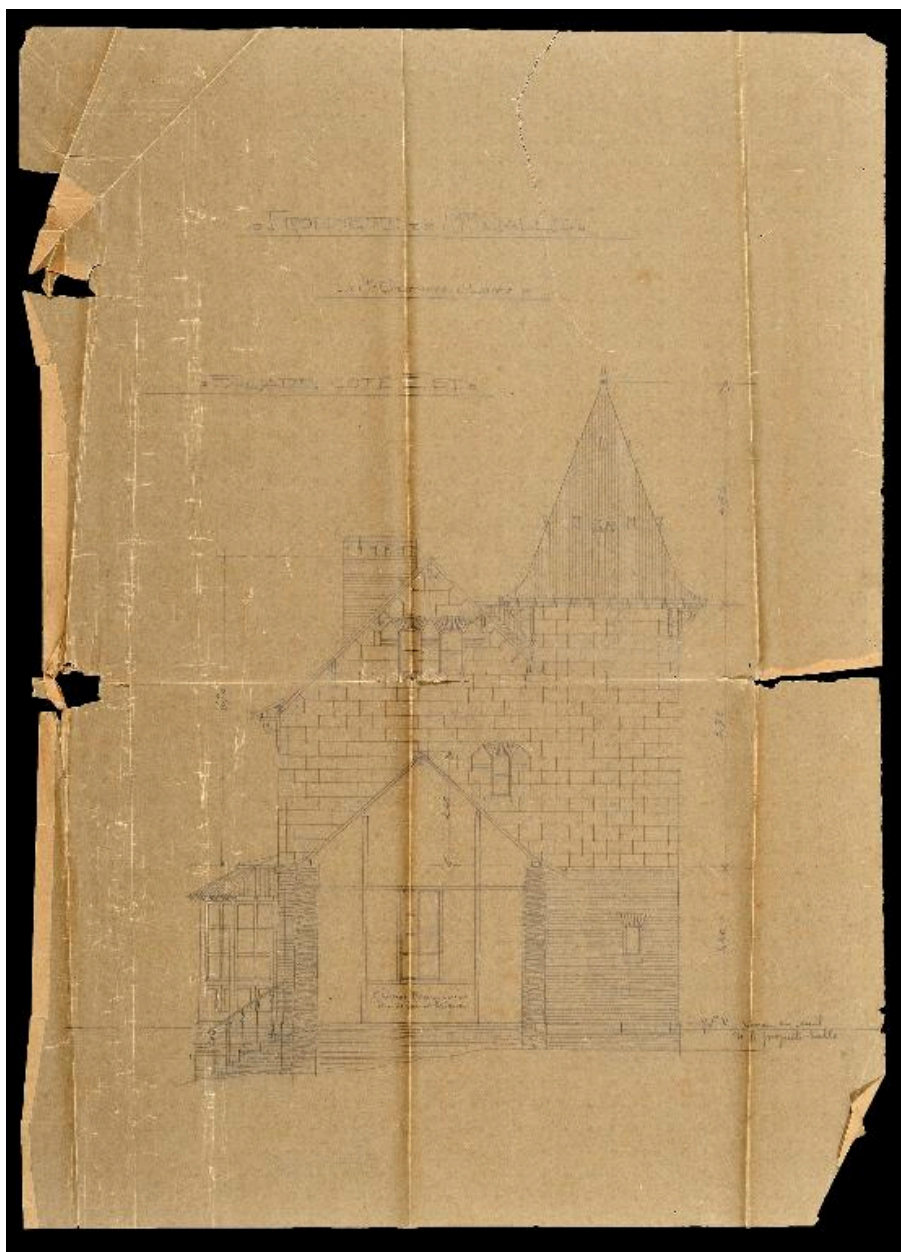
- **Propriété de M. Sallé, construction d'une maison d'habitation.** Architecte : Henri Palausi. Pièces graphiques : plans, coupes, élévations (15 calques), non datées. (Archives départementales de Maine-et-Loire ; 134 J 1195).

IVR52\_20164900361NUCA

Auteur de l'illustration (reproduction) : Bruno Rousseau

Date de prise de vue : 2016

(c) Conseil départemental de Maine-et-Loire - Conservation départementale du patrimoine ; (c) Région Pays de la Loire - Inventaire général ; (c) Archives départementales de Maine-et-Loire  
communication libre, reproduction soumise à autorisation



Propriété de M. Sallé, construction d'une maison d'habitation. Façade, coté est. Architecte : Henri Palausi. Pièces graphiques : plans, coupes, élévations (15 calques), non datées.

Référence du document reproduit :

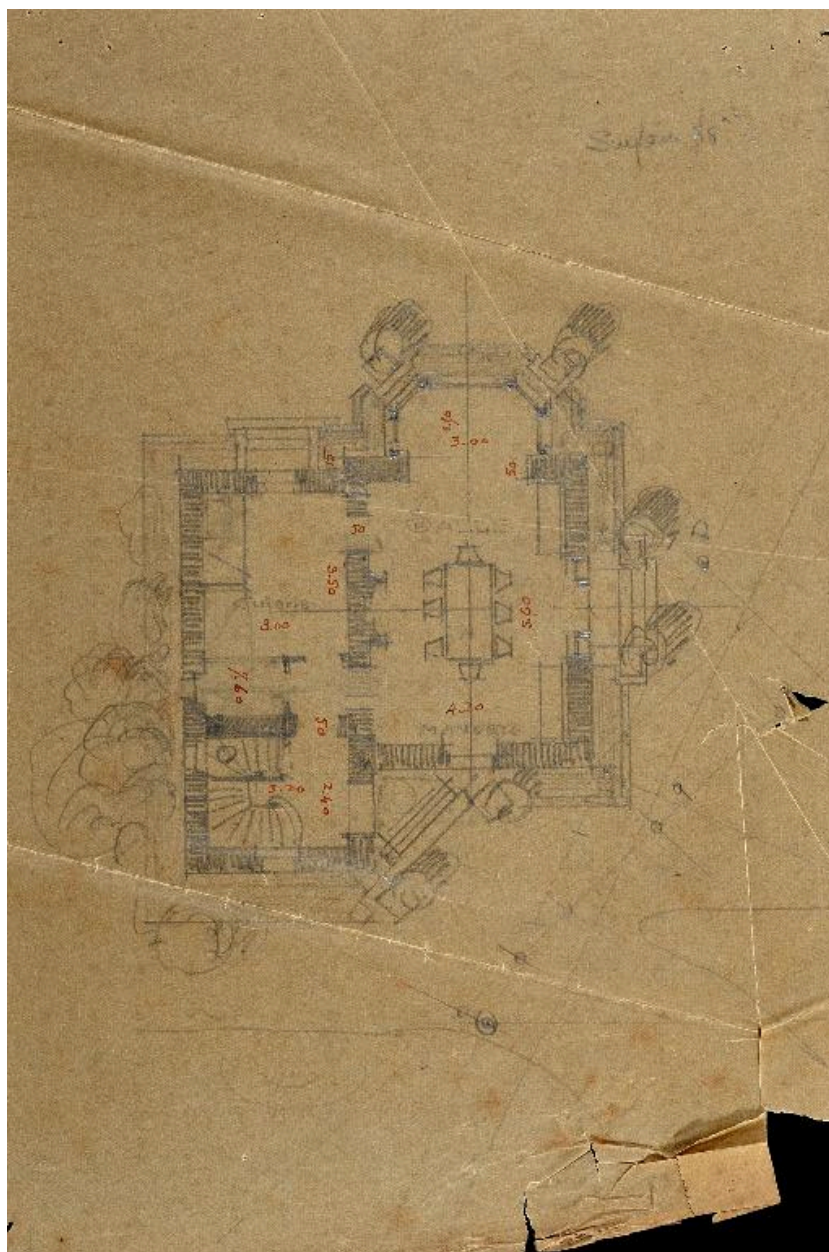
- **Propriété de M. Sallé, construction d'une maison d'habitation.** Architecte : Henri Palausi. Pièces graphiques : plans, coupes, élévations (15 calques), non datées. (Archives départementales de Maine-et-Loire ; 134 J 1195).

IVR52\_20164900362NUCA

Auteur de l'illustration (reproduction) : Bruno Rousseau

Date de prise de vue : 2016

(c) Conseil départemental de Maine-et-Loire - Conservation départementale du patrimoine ; (c) Région Pays de la Loire - Inventaire général ; (c) Archives départementales de Maine-et-Loire communication libre, reproduction soumise à autorisation



Propriété de M. Sallé, construction d'une maison d'habitation. Esquisse de plan du rez-de-chaussée. Architecte : Henri Palausi. Pièces graphiques : plans, coupes, élévations (15 calques), non datées.

Référence du document reproduit :

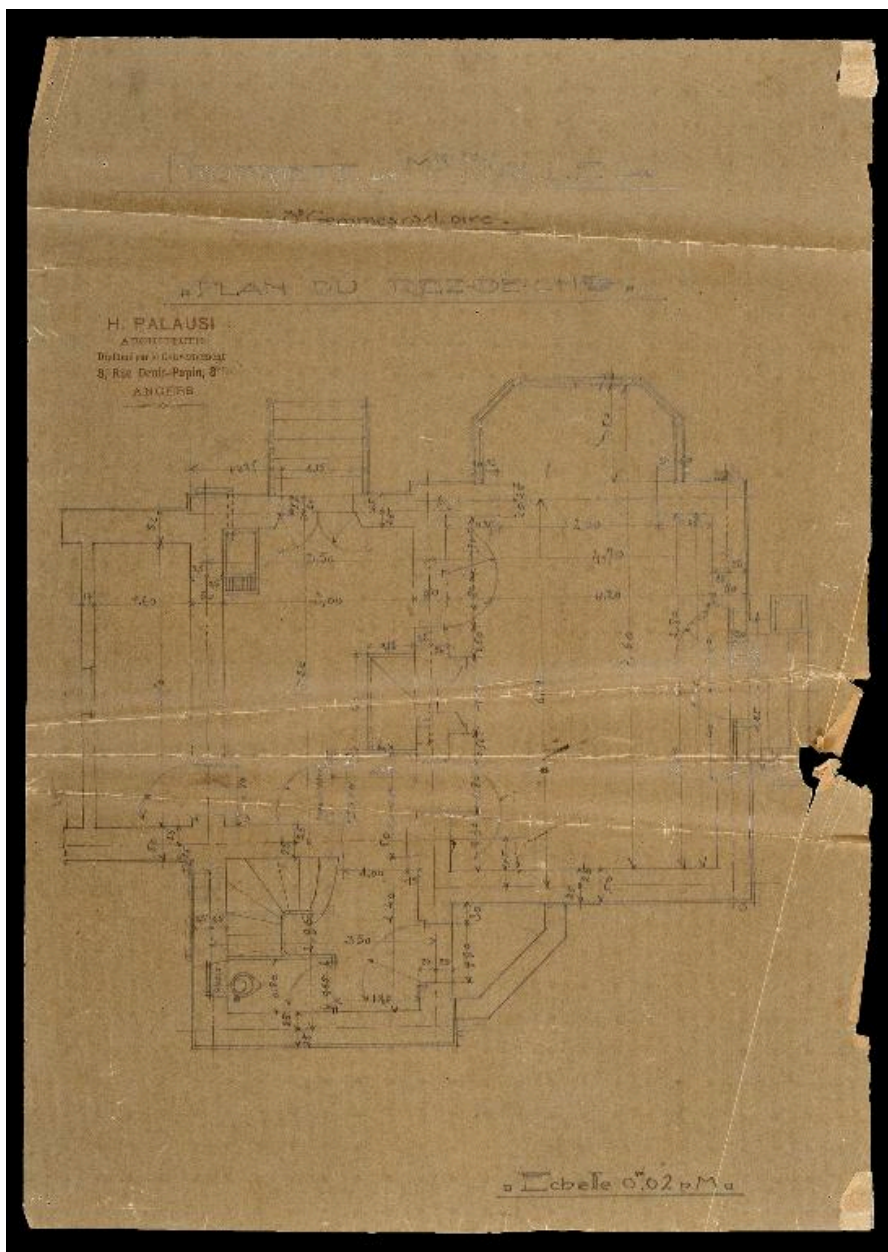
- **Propriété de M. Sallé, construction d'une maison d'habitation.** Architecte : Henri Palausi. Pièces graphiques : plans, coupes, élévations (15 calques), non datées. (Archives départementales de Maine-et-Loire ; 134 J 1195).

IVR52\_20164900363NUCA

Auteur de l'illustration (reproduction) : Bruno Rousseau

Date de prise de vue : 2016

(c) Conseil départemental de Maine-et-Loire - Conservation départementale du patrimoine ; (c) Archives départementales de Maine-et-Loire ; (c) Région Pays de la Loire - Inventaire général communication libre, reproduction soumise à autorisation



Propriété de M. Sallé, construction d'une maison d'habitation. Plan du rez-de-chaussée. Architecte : Henri Palausi.  
Pièces graphiques : plans, coupes, élévations (15 calques), non datées.

Référence du document reproduit :

- **Propriété de M. Sallé, construction d'une maison d'habitation.** Architecte : Henri Palausi. Pièces graphiques : plans, coupes, élévations (15 calques), non datées. (Archives départementales de Maine-et-Loire ; 134 J 1195).

IVR52\_20164900364NUCA

Auteur de l'illustration (reproduction) : Bruno Rousseau

Date de prise de vue : 2016

(c) Conseil départemental de Maine-et-Loire - Conservation départementale du patrimoine ; (c) Archives départementales de Maine-et-Loire ; (c) Région Pays de la Loire - Inventaire général communication libre, reproduction soumise à autorisation



Vue de la façade sur Loire depuis le sud-est.

IVR52\_20164900221NUCA

Auteur de l'illustration : Bruno Rousseau

Date de prise de vue : 2016

(c) Conseil départemental de Maine-et-Loire - Conservation départementale du patrimoine ; (c) Région Pays de la Loire  
- Inventaire général

communication libre, reproduction soumise à autorisation



Vue depuis le sud-ouest.

IVR52\_20164900225NUCA

Auteur de l'illustration : Bruno Rousseau

Date de prise de vue : 2016

(c) Conseil départemental de Maine-et-Loire - Conservation départementale du patrimoine ; (c) Région Pays de la Loire  
- Inventaire général  
communication libre, reproduction soumise à autorisation



Vue d'ensemble depuis le nord-ouest.

IVR52\_20164900228NUCA

Auteur de l'illustration : Bruno Rousseau

Date de prise de vue : 2016

(c) Conseil départemental de Maine-et-Loire - Conservation départementale du patrimoine ; (c) Région Pays de la Loire  
- Inventaire général

communication libre, reproduction soumise à autorisation



Vue depuis le nord-ouest.

IVR52\_20164900227NUCA

Auteur de l'illustration : Bruno Rousseau

Date de prise de vue : 2016

(c) Conseil départemental de Maine-et-Loire - Conservation départementale du patrimoine ; (c) Région Pays de la Loire  
- Inventaire général  
communication libre, reproduction soumise à autorisation





Détail de l'inscription : H. Palausi, Architecte, D.P.L.G, 1908.

IVR52\_20204900453NUCA

Auteur de l'illustration : Armelle Maugin

Date de prise de vue : 2020

(c) Région Pays de la Loire - Inventaire général ; (c) Conseil départemental de Maine-et-Loire - Conservation départementale du patrimoine  
communication libre, reproduction soumise à autorisation