

Pays de la Loire, Mayenne  
L'Huisserie  
Persigand

## Site d'écluse - Persigand, L'Huisserie

### Références du dossier

Numéro de dossier : IA53000526  
Date de l'enquête initiale : 2001  
Date(s) de rédaction : 2002  
Cadre de l'étude : enquête thématique départementale rivière Mayenne  
Degré d'étude : étudié

### Désignation

Dénomination : site d'écluse  
Parties constituantes non étudiées : maison

### Compléments de localisation

œuvre située en partie sur la commune Entrammes  
Milieu d'implantation : isolé  
Réseau hydrographique : la Mayenne  
Références cadastrales : 1982, C, 259 à 263

### Historique

Une chaussée à moulin et pescherie est signalée à Persigand en 1452. Elle est dotée après 1537 d'une porte marinière. En 1829, elle ne portait plus aucun moulin. La canalisation de la Mayenne a entraîné sa destruction. Elle a été remplacée par un barrage à écluse dont le plan, dessiné par l'ingénieur ordinaire des Ponts et Chaussées Du Jardin, est approuvé par le ministre le 4 avril 1865. Les travaux, ajournés pendant la guerre de 1870-1871, commencent après leur seconde adjudication le 15 juillet 1872, à l'entrepreneur de Souzay René Limonier. Ils sont suivis par l'ingénieur ordinaire Lahougue. L'ouverture à la navigation se fait dès 1873 mais la réception définitive n'intervient que le 11 novembre 1877. Une usine hydroélectrique est construite sur la rive droite en 1910. La maison éclusière a été agrandie à la fin du XXe siècle.

Période(s) principale(s) : 3e quart 19e siècle

Période(s) secondaire(s) : 4e quart 20e siècle

Dates : 1872 (daté par source)

Auteur(s) de l'oeuvre : Du Jardin (ingénieur des Ponts et Chaussées, attribution par source, attribution par source),  
Lahougue (ingénieur des Ponts et Chaussées, attribution par source)

### Description

Le barrage de Persigand a une forme de chevron. Les parties maçonnées de l'écluse sont en granite taillé. L'accès à la plate-forme de l'écluse et à la maison éclusière se fait au nord-ouest et au sud-est par les passerelles enjambant les canaux d'alimentation et de fuite de la centrale hydroélectrique située au sud-ouest. La maison éclusière présentait les mêmes caractéristiques que toutes celles de la basse Mayenne. L'ordonnement de sa façade principale a été rompu par l'adjonction, sans doute à la place du four à pain, d'une quatrième travée, copiée sur les travées latérales, au sud-est. Sur la table de pierre située au-dessus de la porte d'entrée est gravé le nom de l'écluse.

### Éléments descriptifs

Matériau(x) du gros-oeuvre, mise en oeuvre et revêtement : granite, pierre de taille ; moellon, enduit  
Matériau(x) de couverture : ardoise

Étage(s) ou vaisseau(x) : rez-de-chaussée surélevé, étage en surcroît  
Type(s) de couverture : toit à longs pans, pignon couvert

## Typologies et état de conservation

État de conservation : bon état

## Statut, intérêt et protection

Statut de la propriété : propriété de l'Etat

## Références documentaires

### Documents d'archive

- **Canalisation de la Mayenne entre Persigand et la Benâtre, 1872-1883.**  
Archives départementales de la Mayenne, Laval : S 496
- **Construction du barrage de Persigand, à L'Huisserie, 1865-1877.**  
Archives départementales de la Mayenne, Laval : S 20018

### Documents figurés

- **Plans des 26 chaussées ou barrages situés dans la partie navigable de la rivière Mayenne** / dessinés par L.-X. Deslandes de Lancelot. 1828. Album de 26 dess. : encre et aquarelle.  
Archives départementales de la Mayenne, Laval : S 466
- **Projet de reconstruction du barrage de Persigand, à L'Huisserie : plan d'ensemble** / dessiné par Lahougue. 1865. 1 dess. : encre et aquarelle.  
Archives départementales de la Mayenne, Laval : S 20018
- **Entrammes (Mayenne). Persigan. Le barrage.** [s.l.] : [s.n], [avant 1925]. 1 impr. photomécan. (carte postale). (15).  
Archives départementales de la Mayenne, Laval : 5 Fi 5

## Illustrations

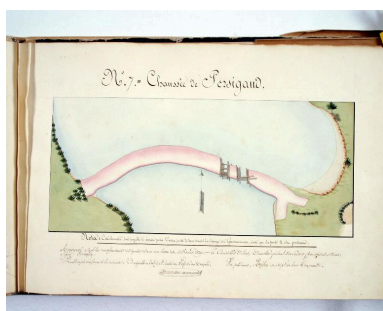
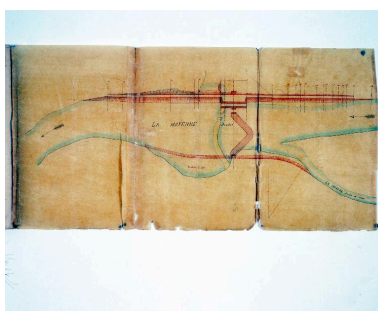
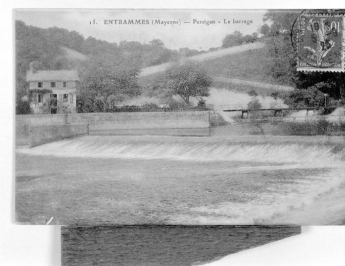


Planche N° 7 du recueil des plans des barrages de la partie navigable de la Mayenne. Plan d'ensemble du site de Persigand avant la construction de l'écluse : barrage, porte marinière.  
Autr. Louis-Xavier Deslandes de Lancelot, Phot. François (reproduction) Lasa  
IVR52\_20015300166XA



Plan d'ensemble : ancien barrage (détruit en 1872), nouveau barrage projeté.  
Autr. Du Jardin, Phot. François (reproduction) Lasa  
IVR52\_20015300227XA



Vue du site depuis la rive gauche : maison éclusière, barrage, passerelle enjambant le canal d'alimentation de la centrale hydroélectrique.  
Phot. François (reproduction) Lasa  
IVR52\_20015300351XB



Vue d'ensemble du site depuis la rive droite en aval : maison éclésièrre, écluse, barrage. Au premier plan, la passerelle enjambant le canal de fuite de la centrale hydroélectrique.

Phot. François Lasa  
IVR52\_20015300525X



Vue d'ensemble du site depuis la rive gauche : barrage, maison éclésièrre, centrale hydroélectrique.

A droite et à gauche, les deux passerelles enjambant le canal d'alimentation et le canal de fuite de la centrale hydroélectrique.

Phot. François Lasa  
IVR52\_20015300535XA



La centrale hydroélectrique, la maison éclésièrre et les portes aval de l'écluse, vus de l'est.

Phot. François Lasa  
IVR52\_20015300529X

## Dossiers liés

Oeuvre(s) partie(s) constituante(s) étudiée(s) : Centrale hydroélectrique - Persigand, L'Huisserie (IA53000527) Pays de la Loire, Mayenne, L'Huisserie, Persigand

**Oeuvre(s) contenue(s) :**

**Oeuvre(s) en rapport :**

Rivière aménagée la Mayenne, dite la Mayenne canalisée (IA53000589)

Auteur(s) du dossier : Nicolas Foisneau

Copyright(s) : (c) Région Pays de la Loire - Inventaire général ; (c) Conseil départemental de la Mayenne

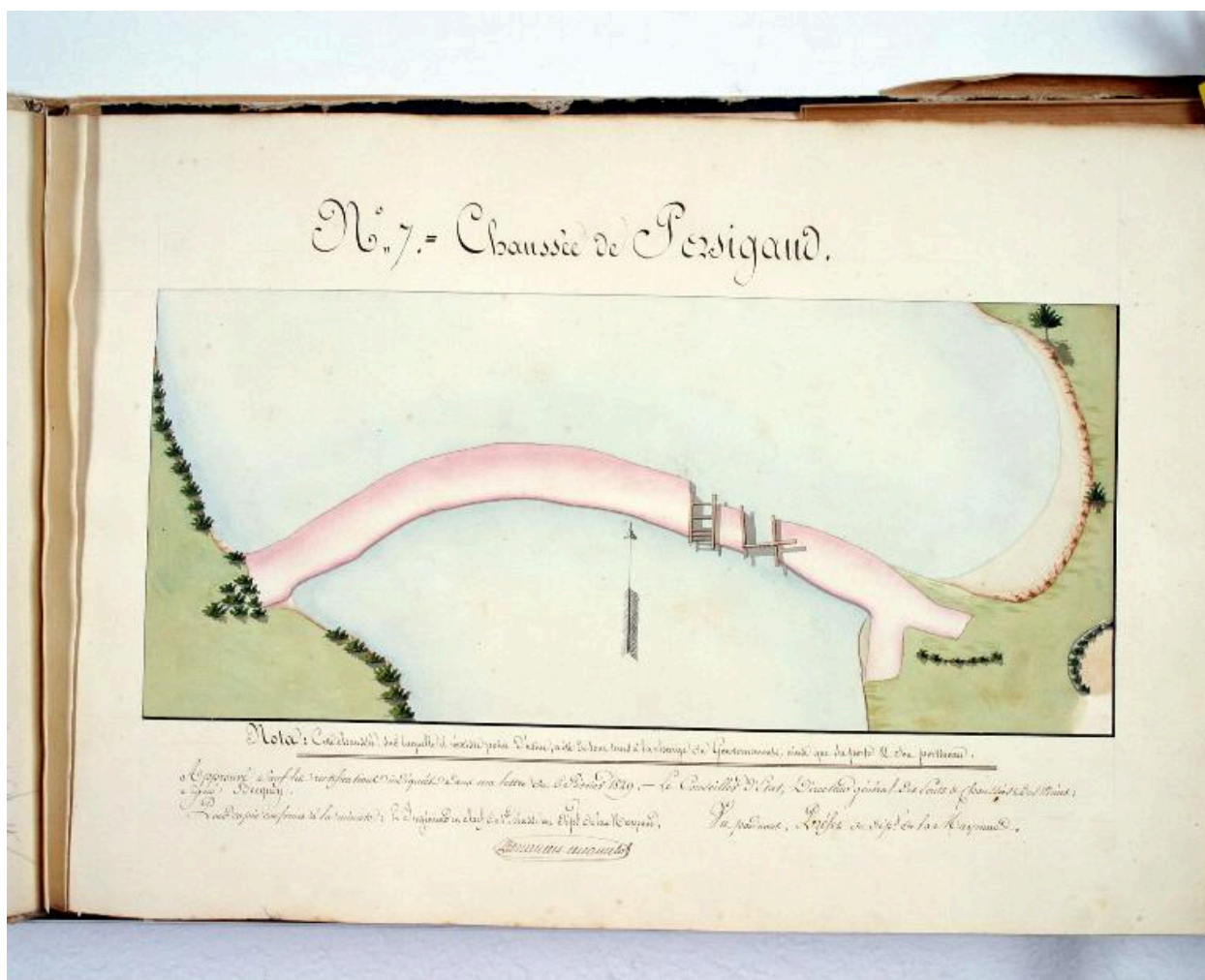


Planche N° 7 du recueil des plans des barrages de la partie navigable de la Mayenne. Plan d'ensemble du site de Persigand avant la construction de l'écluse : barrage, porte marinière.

Référence du document reproduit :

- **Plans des 26 chaussées ou barrages situés dans la partie navigable de la rivière Mayenne** / dessinés par L.-X. Deslandes de Lancelot. 1828. Album de 26 dess. : encre et aquarelle.  
Archives départementales de la Mayenne, Laval : S 466

IVR52\_20015300166XA

Auteur de l'illustration : François (reproduction) Lasa

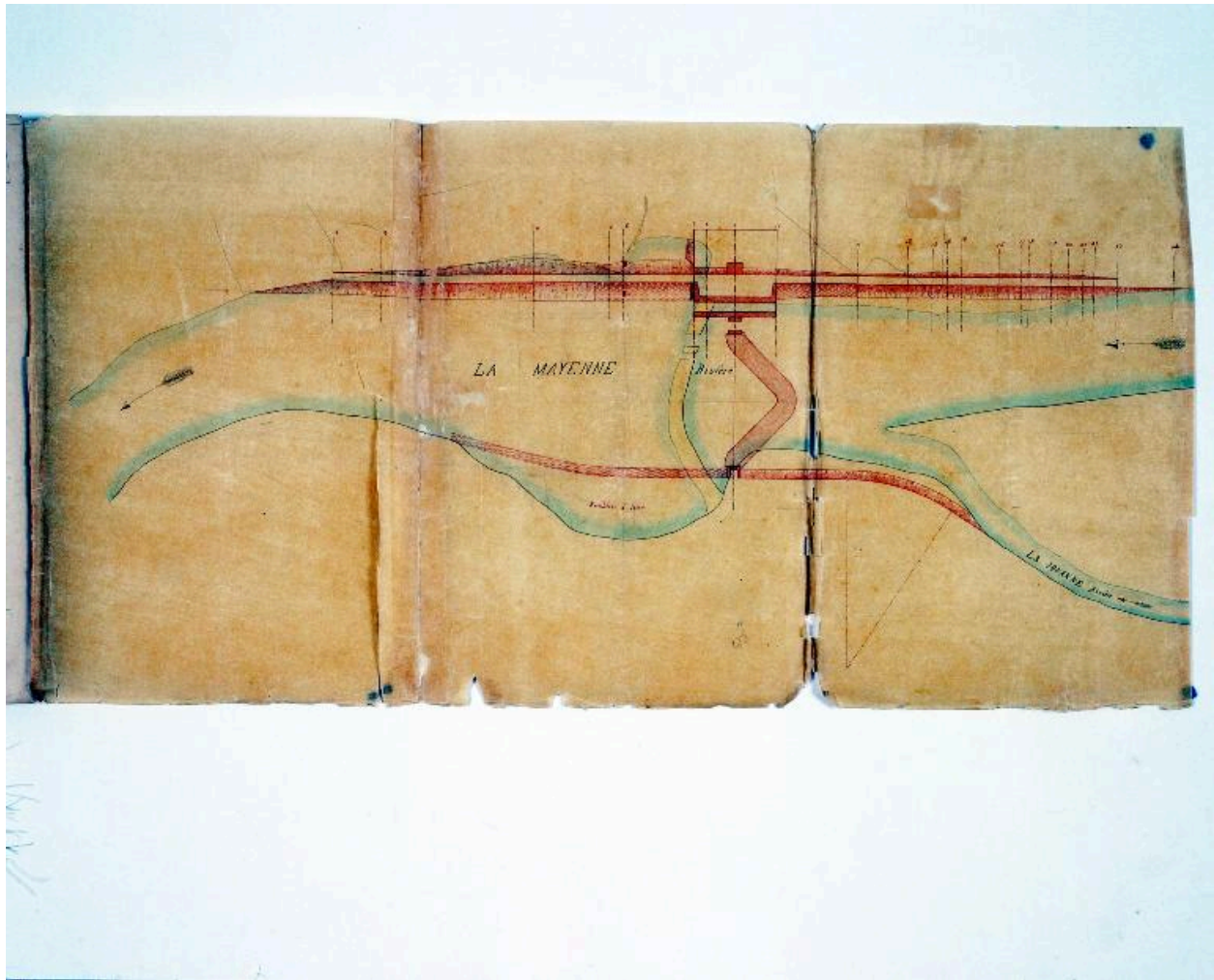
Auteur du document reproduit : Louis-Xavier Deslandes de Lancelot

Date de prise de vue : 2001

(c) Conseil départemental de la Mayenne

reproduction soumise à autorisation du titulaire des droits d'exploitation





Plan d'ensemble : ancien barrage (détruit en 1872), nouveau barrage projeté.

Référence du document reproduit :

- **Projet de reconstruction du barrage de Persigand, à l'Huisserie : plan d'ensemble** / dessiné par Lahougue. 1865. 1 dess. : encre et aquarelle. Archives départementales de la Mayenne, Laval : S 20018

IVR52\_20015300227XA

Auteur de l'illustration : François (reproduction) Lasa

Auteur du document reproduit : Du Jardin

Date de prise de vue : 2001

(c) Conseil départemental de la Mayenne

reproduction soumise à autorisation du titulaire des droits d'exploitation



Vue du site depuis la rive gauche : maison éclusière, barrage, passerelle enjambant le canal d'alimentation de la centrale hydroélectrique.

Référence du document reproduit :

- **Entrammes (Mayenne). Persigan. Le barrage.** [s.l.] : [s.n], [avant 1925]. 1 impr. photomé. (carte postale). (15).  
Archives départementales de la Mayenne, Laval : 5 Fi 5

IVR52\_20015300351XB

Auteur de l'illustration : François (reproduction) Lasa

Date de prise de vue : 2001

(c) Conseil départemental de la Mayenne

reproduction soumise à autorisation du titulaire des droits d'exploitation



Vue d'ensemble du site depuis la rive droite en aval : maison éclusière, écluse, barrage. Au premier plan, la passerelle enjambant le canal de fuite de la centrale hydroélectrique.

IVR52\_20015300525X

Auteur de l'illustration : François Lasa

Date de prise de vue : 2001

(c) Région Pays de la Loire - Inventaire général

reproduction soumise à autorisation du titulaire des droits d'exploitation



Vue d'ensemble du site depuis la rive gauche : barrage, maison éclusière, centrale hydroélectrique. A droite et à gauche, les deux passerelles enjambant le canal d'alimentation et le canal de fuite de la centrale hydroélectrique.

IVR52\_20015300535XA

Auteur de l'illustration : François Lasa

Date de prise de vue : 2001

(c) Région Pays de la Loire - Inventaire général

reproduction soumise à autorisation du titulaire des droits d'exploitation





La centrale hydroélectrique, la maison éclusière et les portes aval de l'écluse, vus de l'est.

IVR52\_20015300529X

Auteur de l'illustration : François Lasa

Date de prise de vue : 2001

(c) Région Pays de la Loire - Inventaire général

reproduction soumise à autorisation du titulaire des droits d'exploitation