

Pays de la Loire, Maine-et-Loire  
Angers  
quartier Centre-ville  
1 place du Tertre-Saint-Laurent

## Eglise cimetériale Saint-Laurent, actuellement entrepôt municipal

### Références du dossier

Numéro de dossier : IA49000785  
Date de l'enquête initiale : 1980  
Date(s) de rédaction : 1980, 1997  
Cadre de l'étude : inventaire topographique Angers intra-muros  
Degré d'étude : étudié  
Référence du dossier Monument Historique : PA00108877

### Désignation

Dénomination : église  
Précision sur la dénomination : église cimetériale  
Vocabulaire : Saint-Laurent  
Destinations successives : entrepôt public

### Compléments de localisation

Milieu d'implantation : en ville  
Références cadastrales : 1840, G, 388-390-391 ; 1980, AO, 281 ; 1999, AO, 281

### Historique

Cette imposante église située en bordure intérieure nord du cimetière paroissial de La Trinité est fondée par Michilde, abbesse du Ronceray, à deux reprises, en 1073 et 1119. Ces dates sont fournies dans un acte de 1155, par lequel le comte Geoffroy cède à l'abbaye les droits sur cette église. Aucune fonction paroissiale ne peut y être exercée comme le rappellent des actes émanant du pape et de l'Eglise d'Angers en 1205 et 1436. La facture des chapiteaux indique la 1<sup>ère</sup> moitié du XII<sup>e</sup> siècle pour le transept et le 2<sup>e</sup> tiers du XII<sup>e</sup> siècle pour le chevet. La datation du clocher n'est pas déterminée, le XII<sup>e</sup> siècle probablement. La nef semble rebâtie au début du XIII<sup>e</sup> siècle, d'après un fragment de chapiteau et de départ de voûte. La nef est déjà en ruine sur la vue de Vandelant en 1576. Sur un dessin de 1624 figure un porche à l'entrée du bras sud du transept. Le chœur et le clocher perdent leur couverture en 1779. Engagée en 1796, la démolition de l'édifice se poursuit au XIX<sup>e</sup> siècle. Il subsiste aujourd'hui les murs de la nef (largement reconstruits car ils ne gardent aucune trace de fenêtres), et ceux du chevet et du transept jusqu'à hauteur des baies. Sont également intacts l'absidiole nord et quelques chapiteaux conservés in situ ou dans les réserves des musées d'Angers. Propriété de la Ville, ce site sert aujourd'hui d'entrepôt au service des Bâtiments.

Période(s) principale(s) : 12<sup>e</sup> siècle, limite 12<sup>e</sup> siècle 13<sup>e</sup> siècle  
Parties déplacées à : Pays de la Loire, Maine-et-Loire, Angers

### Description

Murs en schiste, contrefort en moyen appareil de tuffeau. Restitution du couverture : nef voûtée d'ogives. Transept, travées droites du chœur et des absidioles. Voûtes en berceau plein-cintre. Travées d'abside et d'absidioles voûtées en cul-de-four.

### Éléments descriptifs

Matériau(x) du gros-oeuvre, mise en oeuvre et revêtement : schiste ; moellon ; pierre de taille ; appareil mixte  
Matériau(x) de couverture : ardoise

Plan : plan en croix latine

Étage(s) ou vaisseau(x) : 1 vaisseau

Couvrements : voûte en berceau plein-cintre ; cul-de-four ; voûte d'ogives

Type(s) de couverture : toit à longs pans ; toit en bâtière ; toit polygonal ; appentis massé ; croupe ronde

Escaliers : escalier dans-œuvre : escalier en vis sans jour, en maçonnerie

## Typologies et état de conservation

État de conservation : vestiges

## Décor

Techniques : sculpture, sculpture (étudié)

Représentations : ornement géométrique

Précision sur les représentations :

Support : chapiteau du transept.

## Statut, intérêt et protection

Intérêt de l'œuvre : à signaler

Éléments remarquables : chapiteau

Protections : classé MH, 1965/11/05

Eglise Saint-Laurent (ancienne) (cad. 1840 G 390) : classement par arrêté du 5 novembre 1965.

Statut de la propriété : propriété publique

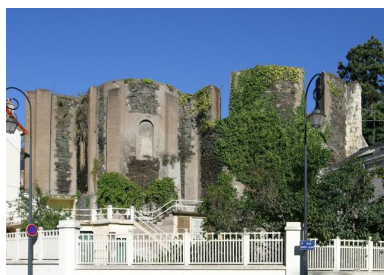
## Références documentaires

### Documents figurés

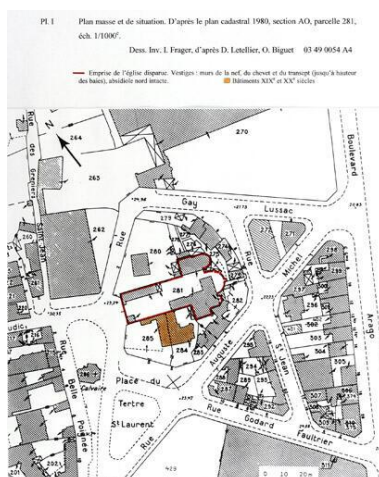
- Chevet et bras sud du transept, dessin, par Bruneau de Tartifume, Jacques (historien), 1624. In : BRUNEAU DE TARTIFUME, Jacques. Angers contenant tout ce qui est remarquable, Ed. Civrays.
- **Les ruines de l'Eglise Saint-Laurent** : élévation sud. Dessin à la plume et aquarelle, par Ballain, Jean (historien), 1716. 155 x 265 mm. In : BALLAIN, Jean. *Annales et antiquités d'Anjou*, 1716. (BM Angers : Ms. 991 (867),, [p. 211 (1)]).
- Vieille église en ruine de Saint-Laurent - 1825 : plan d'ensemble. Dessin à la plume, [v. 1825], éch. 1 : 500. 290 x 215 mm. (Musées d'Angers ; Récol. 918.404, inv. Labalte 700).
- Plan de l'église Saint-Laurent. Dessin, par Berthe, Jacques-André (historien), [v. 1830]. 175 x 236 mm. In : BERTHE, Jacques-André. Recueil historique sur l'ancienne province d'Anjou, t. 1, f. 95 v<sup>o</sup>. (Bibliothèque municipale d'Angers ; Ms. 1029 (896)).
- Plan de l'église Saint-Laurent d'Angers. Donateur : M. Urbain Joyau (architecte). Dessin à la plume, [v. 1825], éch. 1 : 500. 230 x 185 mm. (Musées d'Angers ; MA 76.33.1, inv. Labalte 701).
- **Sur le Tertre à Angers 1839** : ruines du bras sud du transept. Dessin à la mine de plomb, par Hawke, Peter (peintre, dessinateur, graveur), 1839. (Musées d'Angers : récol. 918.633, inv. Labalte 704).
- Vue du ci-devant cimetière de la Trinité, avec l'oratoire Notre-Dame de Pitié et les ruines de l'église St Laurent en arrière-plan. Dessin à la plume, 1832. 175 x 236 mm. In : BERTHE, Jacques-André. Recueil historique sur l'ancienne province d'Anjou, t. 1, f. 95 r<sup>o</sup>. (Bibliothèque municipale d'Angers : Ms. 1029 (896)).
- Eglise St Laurent, vue intérieure des vestiges du choeur. Dessin à la mine de plomb, par Hawke, Peter (peintre, dessinateur, graveur), vers 1840. (Musées d'Angers ; récol. 918.406, inv. Labalte 703).

- **Angers. Eglise Saint-Laurent.** Abside : plan et élévation intérieure. Lithogr., d'après un dessin d' Ernest Dainville, par Lachèse, Ambroise-Adolphe (imprimeur, lithographe), 1862. (Musées d'Angers : récol. 918.405, inv. Labalte 702).
- Vue de situation, détail de la vue cavalière. Lithogr., [copie, d'après l'oeuvre d'Adam Vandelant datant de 1576], par Morel, Emile (architecte, dessinateur, lithographe), 1872. (Musées d'Angers : MA II R 413, inv. Labalte 7).
- **Ruines de l'Eglise Saint-Laurent (intérieur).- Dessin de Gérardin :** point de vue non identifié. Gravure sur buis de bout, par Gérardin, (illustrateur, graveur), [v. 1875]. 130 x 90 mm. (Musées d'Angers : récol. 918.407, inv. Labalte 705).
- **Vue du ci-devant cimetière de la Trinité, avec l'oratoire Notre-Dame de Pitié et les ruines de l'église Saint-Laurent.** Dessin à la plume, 1890, fac-similé d'un dessin de Jacques-André Berthe, par Gouin, André (dessinateur, métreur), 1832. (Archives départementales de Maine-et-Loire ; 11 Fi 1278).
- Choeur de l'église du Tertre St Laurent : relevé de détails, base de colonne et baies. Dessin, par Dainville, Ernest (architecte), [2e moitié 19e siècle]. (Archives départementales de Maine-et-Loire ; 11 Fi 1219).
- Choeur de l'église du Tertre St Laurent : plan des vestiges de l'église. Dessin à la mine de plomb, par Dainville, Ernest (architecte), [2e moitié 19e siècle]. (Archives départementales de Maine-et-Loire ; 11 Fi 1218).
- Vestiges du bras sud du transept, vue sur le Tertre Saint-Laurent. fotogr., [2e moitié 19e siècle]. (Archives départementales de Maine-et-Loire ; 11 Fi 1216).
- Maine-et-Loire - Angers - Ancienne église St Laurent. Plan et coupe. Dessin à la mine de plomb, par Baldet, René (recenseur des MH), 12 mars 1964, éch. 1 : 100. (Service départemental de l'Architecture et du Patrimoine de Maine-et-Loire).

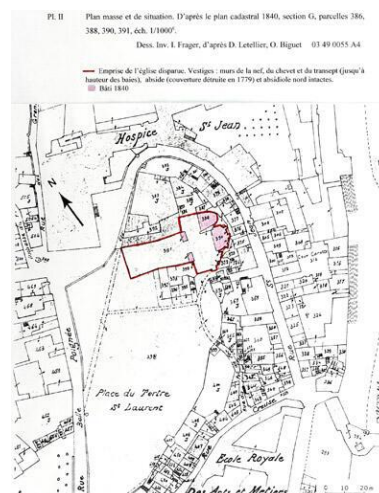
## Illustrations



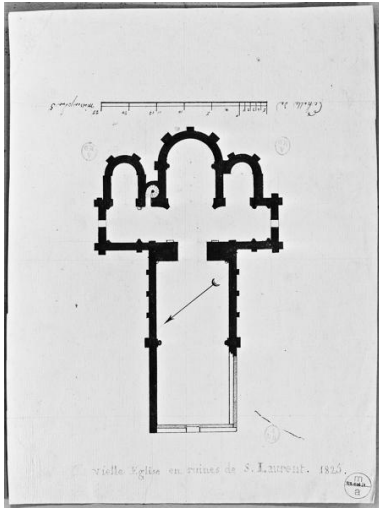
Vestiges du chevet.  
Repro. Patrice Giraud  
IVR52\_20024904001NUCA



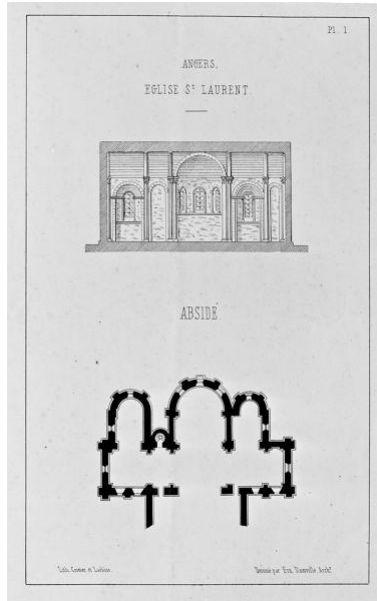
Plan-masse et de situation. D'après le plan cadastral, 1980, section AO, parcelle 281, éch. 1 : 1 000.  
Dess. I. Frager  
IVR52\_20034901032A4



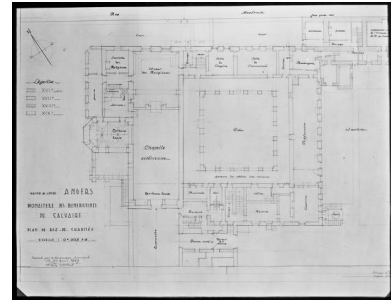
Plan-masse et de situation. D'après le plan cadastral, 1840, section G, parcelles 386, 388, 390, 391, éch. 1 : 1 000.  
Dess. I. Frager  
IVR52\_20034901033A4



Vielle église en ruine de Saint-Laurent - 1825 : plan d'ensemble.  
Repro. Patrice Giraud,  
Repro. François Lasa  
IVR52\_19774900942X



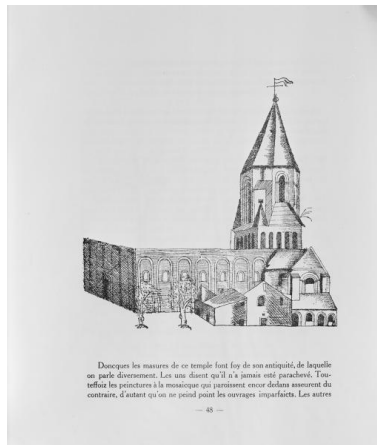
Angers. Eglise Saint-Laurent.  
Abside : plan et élévation intérieure, lithogr., d'après un dessin d' E. Dainville, 1862.  
Repro. Patrice Giraud,  
Repro. François Lasa  
IVR52\_19774900944X



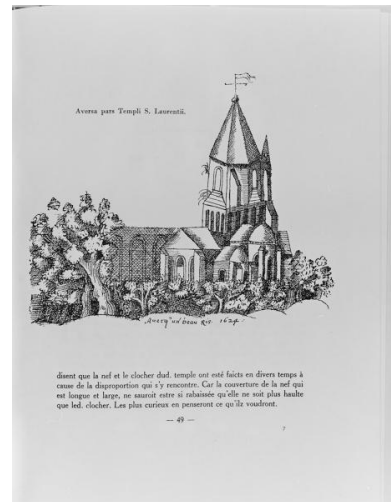
Maine-et-Loire - Angers -  
Ancienne église St Laurent. Plan et coupe, par R. Baldet, 1964.  
Repro. François Lasa  
IVR52\_19794903283P



Vue cavalière d'Adam Vandeland, 1576 : rive droite, vue de détail (n° 36) sur le cimetière dans la Doure.  
Repro. François Lasa  
IVR52\_20044905732NUC



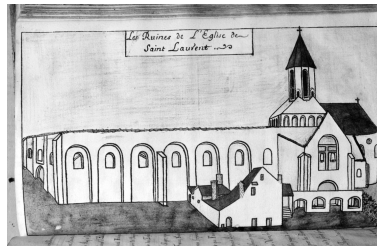
Façade sud, dessin, par J. Bruneau de Tartifume, 1624.  
Repro. François Lasa  
IVR52\_19804900256X



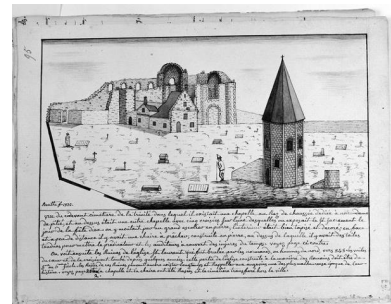
Chevet et bras sud du transept, dessin, par J. Bruneau de Tartifume, 1624.  
Repro. François Lasa  
IVR52\_19804900257X



Vue de situation depuis l'ancienne île Saint-Jean, entre le pont des Treilles à gauche et les bâtiments de l'hôpital Saint-Jean à droite : état de l'église en 1646 avec le chœur,



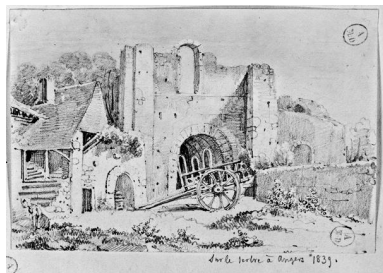
Les ruines de l'Eglise Saint-Laurent : élévation sud, dessin, par J. Ballain, 1716.  
Repro. Patrice Giraud,  
Repro. François Lasa



Vue du ci-devant cimetière de la Trinité, avec l'oratoire Notre-Dame de Pitié et les ruines de

le transept et son clocher de croisée encore intacts, dessin, par Doomer.

Repro. François Lasa  
IVR52\_20064902886NUCA



Sur le Tertre à Angers 1839 :  
ruines du bras sud du transept,  
dessin, par P. Hawke, 1839.

Repro. Patrice Giraud,  
Repro. François Lasa  
IVR52\_19774900946X

IVR52\_19754902436X



Eglise St Laurent, vue intérieure  
des vestiges du chœur, dessin,  
par P. Hawke, [v. 1840].

Repro. Patrice Giraud,  
Repro. François Lasa  
IVR52\_19774900945X

l'église St Laurent en arrière-plan,  
dessin, par J.-A. Berthe, 1832.

Repro. Patrice Giraud  
IVR52\_19924900219X



Ruines de l'Eglise Saint-Laurent  
(intérieur) : point de vue non  
identifié, gravure sur bois de  
bout, par Gérardin, [v. 1875].

Repro. Patrice Giraud,  
Repro. François Lasa  
IVR52\_19774900947X



Vestiges du bras sud du transept,  
vue sur le Tertre Saint-Laurent,  
photogr., [2e moitié 19e siècle].

Repro. Patrice Giraud,  
Repro. François Lasa  
IVR52\_19774901378X



Vestiges de la nef : élévations  
intérieure sud et ouest, depuis la  
croisée du transept. Au premier  
plan à gauche, massif sud de  
séparation entre nef et transept.

Phot. Patrice Giraud,  
Phot. François Lasa  
IVR52\_19804902848X



Nef, élévation intérieure  
sud : vestige d'une porte.

Phot. Patrice Giraud,  
Phot. François Lasa  
IVR52\_19804902839X





Nef, angle intérieur sud-est : vestige d'un départ de voûte à nervures.

Phot. Patrice Giraud,  
Phot. François Lasa  
IVR52\_19804902836X



Nef, angle intérieur nord-est et bras nord du transept avec la porte en plein cintre de l'escalier du clocher. Au 1er plan, vestiges de la colonne d'angle de la voûte septentrionale de la nef et arrachement du massif nord entre nef et transept.

Phot. François Lasa  
IVR52\_19974900462X



Transept, bras nord, élévations intérieures nord (à gauche) et est (à droite) : parties hautes.

Phot. Patrice Giraud,  
Phot. François Lasa  
IVR52\_19804902838X



Transept, bras nord, angle intérieur nord-est : détail sur le reste de colonne et chapiteau.

Phot. Patrice Giraud,  
Phot. François Lasa  
IVR52\_19804902837X



Transept, bras nord, élévation intérieure nord : partie inférieure.

Phot. Patrice Giraud,  
Phot. François Lasa  
IVR52\_19804902757V



Transept, bras nord, élévation intérieure nord, partie inférieure : détail sur la porte murée.

Phot. Patrice Giraud,  
Phot. François Lasa  
IVR52\_19804902842X



Transept, bras nord, élévation intérieure ouest, partie haute : les fenêtres.



Transept, bras sud : vestiges des faces intérieures sud (à gauche) et ouest (à droite), avec les restes des fenêtres arasées.



Chevet : vue de situation au sud-est.

Phot. Patrice Giraud,  
Phot. François Lasa  
IVR52\_19804902760V

Phot. Patrice Giraud,  
Phot. François Lasa  
IVR52\_19804902845X



Chevet et absidiole nord,  
murs extérieurs, depuis l'est.

Phot. Patrice Giraud,  
Phot. François Lasa  
IVR52\_19804902761V



Absidiole nord : élévation  
intérieure, vers l'ouest.

Phot. Patrice Giraud,  
Phot. François Lasa  
IVR52\_19804902758V

Phot. Patrice Giraud,  
Phot. François Lasa  
IVR52\_19804902847X



Chœur, élévation intérieure  
est : vestiges des baies arasées.

Phot. Patrice Giraud,  
Phot. François Lasa  
IVR52\_19804902846X



Absidiole nord : élévation  
intérieure, vers l'est.

Phot. Patrice Giraud,  
Phot. François Lasa  
IVR52\_19804902759V

## Dossiers liés

Est partie constituante de : Cimetière paroissial Saint-Laurent ou de la Trinité, actuellement place du Tertre Saint-Laurent (IA49000798) Pays de la Loire, Maine-et-Loire, Angers, quartier Centre-ville, place du Tertre-Saint-Laurent

### Dossiers de synthèse :

Angers intra-muros : présentation de l'aire d'étude (IA49006891) Pays de la Loire, Maine-et-Loire, Angers  
L'architecture religieuse (IA49007115) Pays de la Loire, Maine-et-Loire, Angers

### Oeuvre(s) contenue(s) :

Auteur(s) du dossier : Dominique Letellier-d'Espinose, Olivier Biguet

Copyright(s) : (c) Région Pays de la Loire - Inventaire général ; (c) Ville d'Angers



Vestiges du chevet.

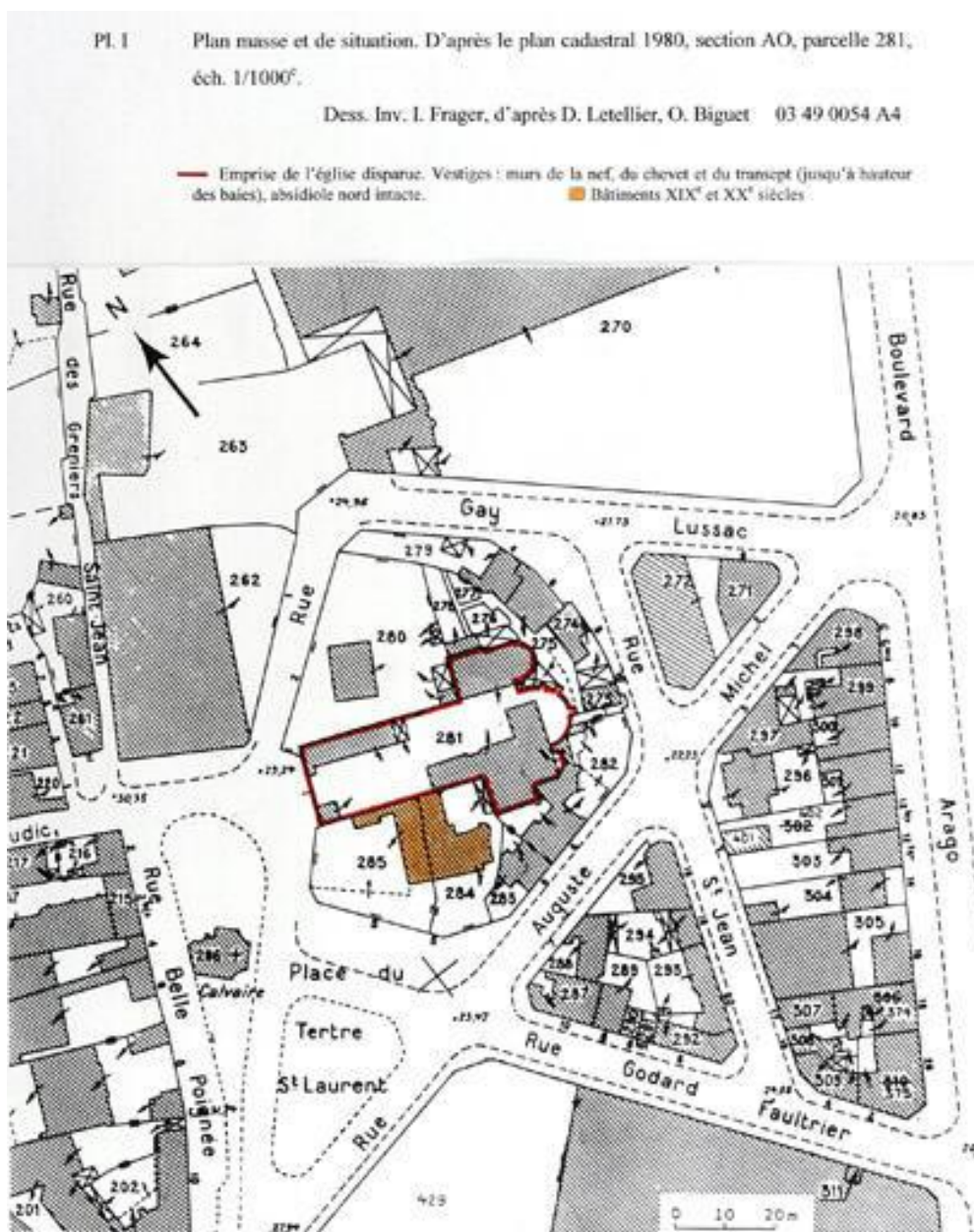
IVR52\_20024904001NUCA

Auteur de l'illustration (reproduction) : Patrice Giraud

Date de prise de vue : 2002

(c) Région Pays de la Loire - Inventaire général  
communication libre, reproduction soumise à autorisation





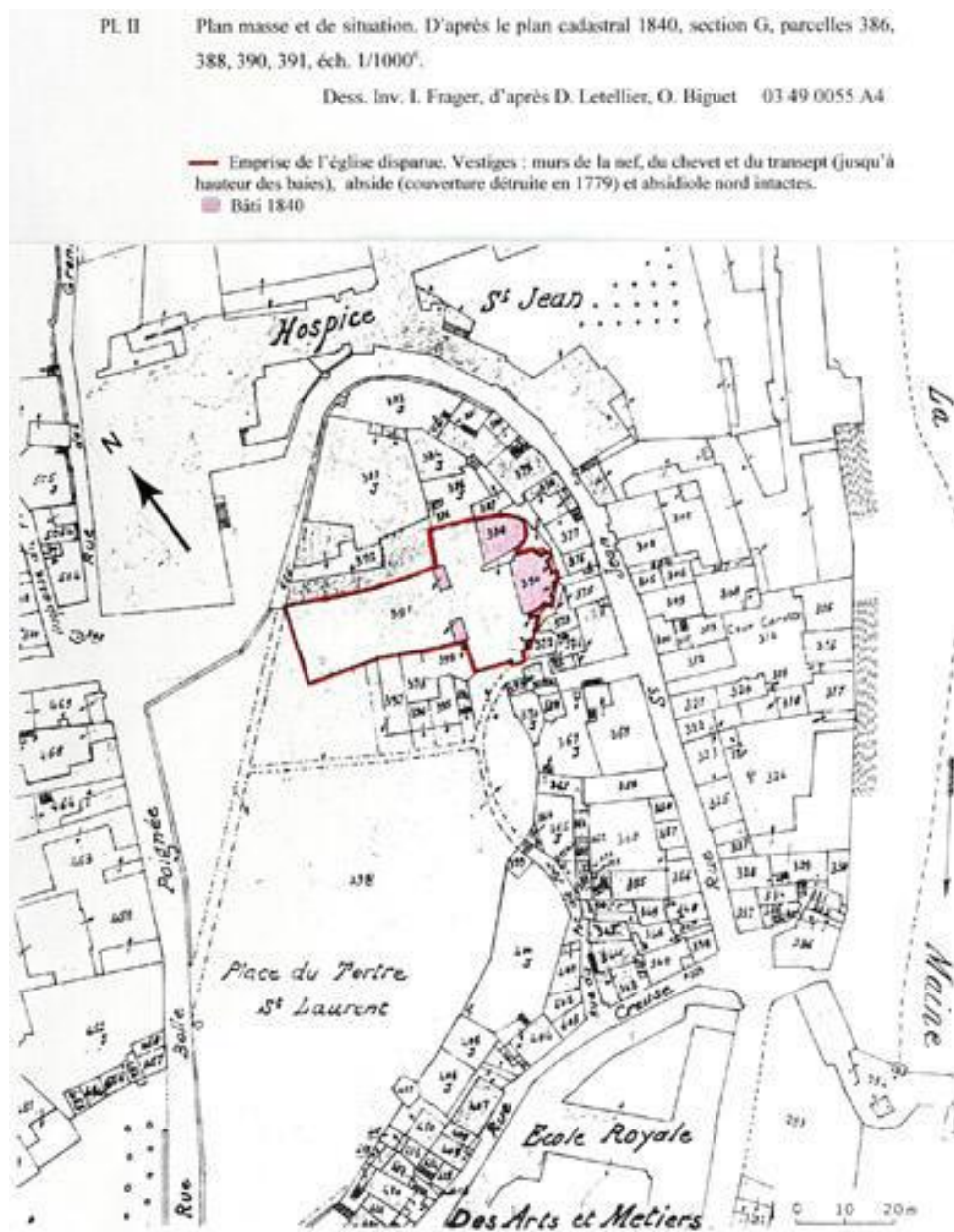
Plan-masse et de situation. D'après le plan cadastral, 1980, section AO, parcelle 281, éch. 1 : 1 000.

IVR52\_20034901032A4

Auteur de l'illustration : I. Frager

Date de prise de vue : 2019

(c) Ville d'Angers ; (c) Région Pays de la Loire - Inventaire général  
communication libre, reproduction soumise à autorisation



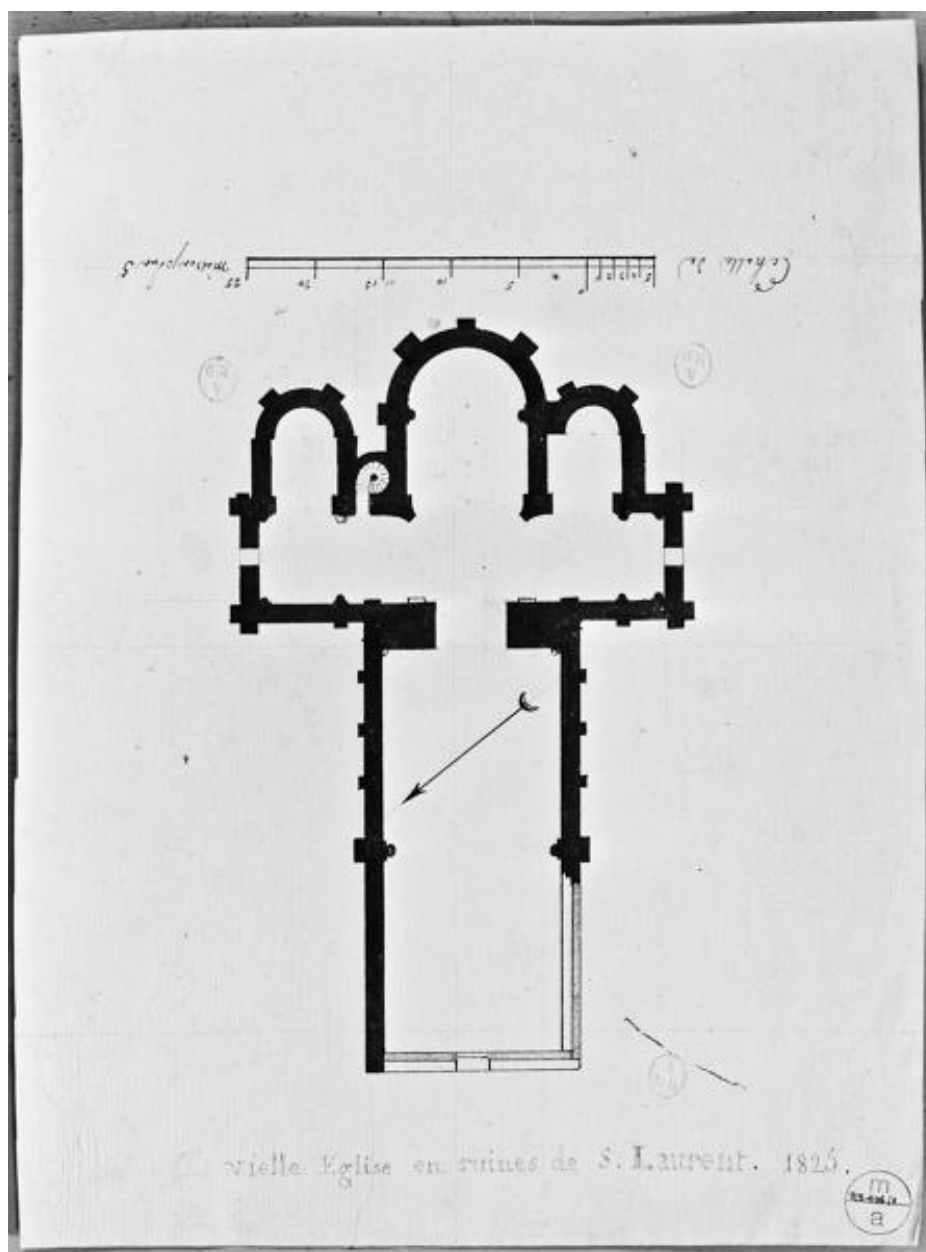
Plan-masse et de situation. D'après le plan cadastral, 1840, section G, parcelle 386, 388, 390, 391, éch. 1 : 1 000.

IVR52\_20034901033A4

Auteur de l'illustration : I. Frager

Date de prise de vue : 2019

(c) Ville d'Angers ; (c) Région Pays de la Loire - Inventaire général  
communication libre, reproduction soumise à autorisation



Vieille église en ruine de Saint-Laurent - 1825 : plan d'ensemble.

Référence du document reproduit :

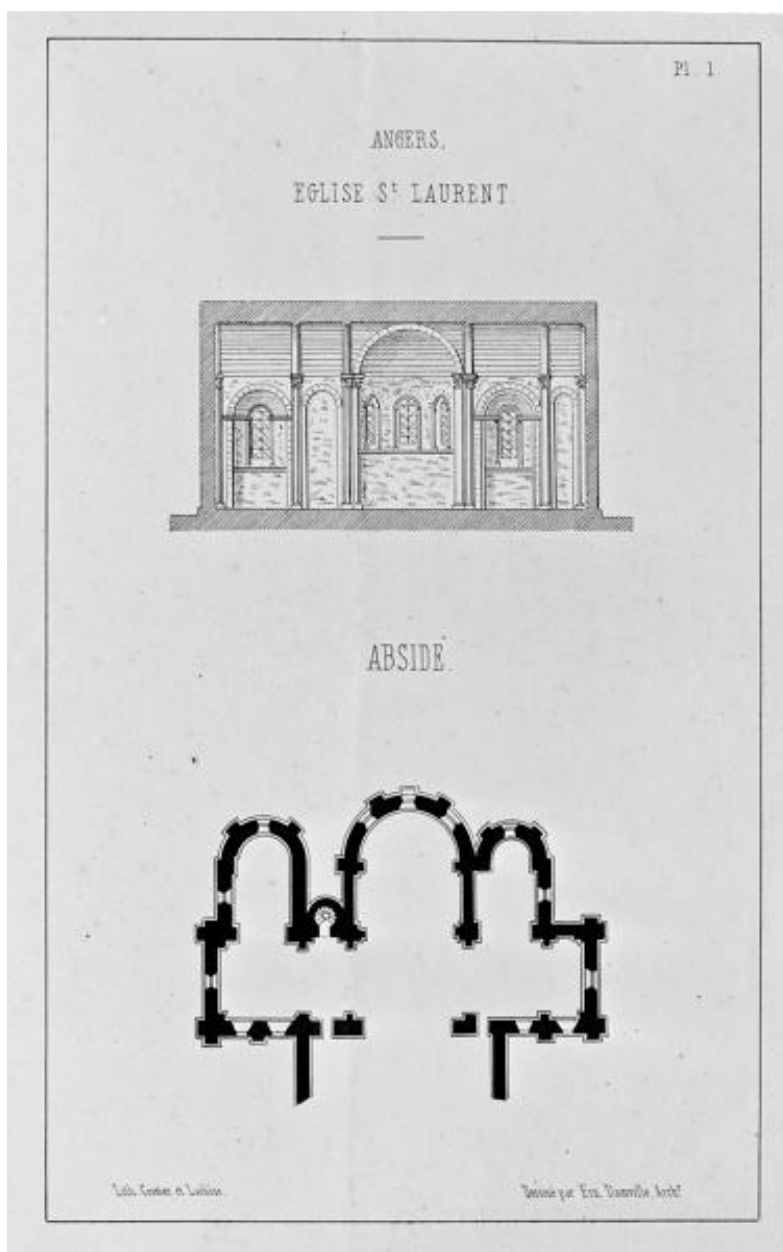
- Vieille église en ruine de Saint-Laurent, dessin à la plume, [v. 1825], éch. 1 : 500. 29 x 21,5 cm. (Musées d'Angers ; Récol. 918.404, inv. Labalte 700).

IVR52\_19774900942X

Auteur de l'illustration (reproduction) : Patrice Giraud, Auteur de l'illustration (reproduction) : François Lasa

Date de prise de vue : 2011

(c) Musées d'Angers ; (c) Région Pays de la Loire - Inventaire général  
communication libre, reproduction soumise à autorisation



Angers. Eglise Saint-Laurent. Abside : plan et élévation intérieure, lithogr., d'après un dessin d' E. Dainville, 1862.

Référence du document reproduit :

- Eglise Saint-Laurent. Abside : plan et élévation intérieure, lithogr., d'après un dessin d' E. Dainville, 1862. (Musées d'Angers ; Récol. 918.405, inv. Labalte 702).

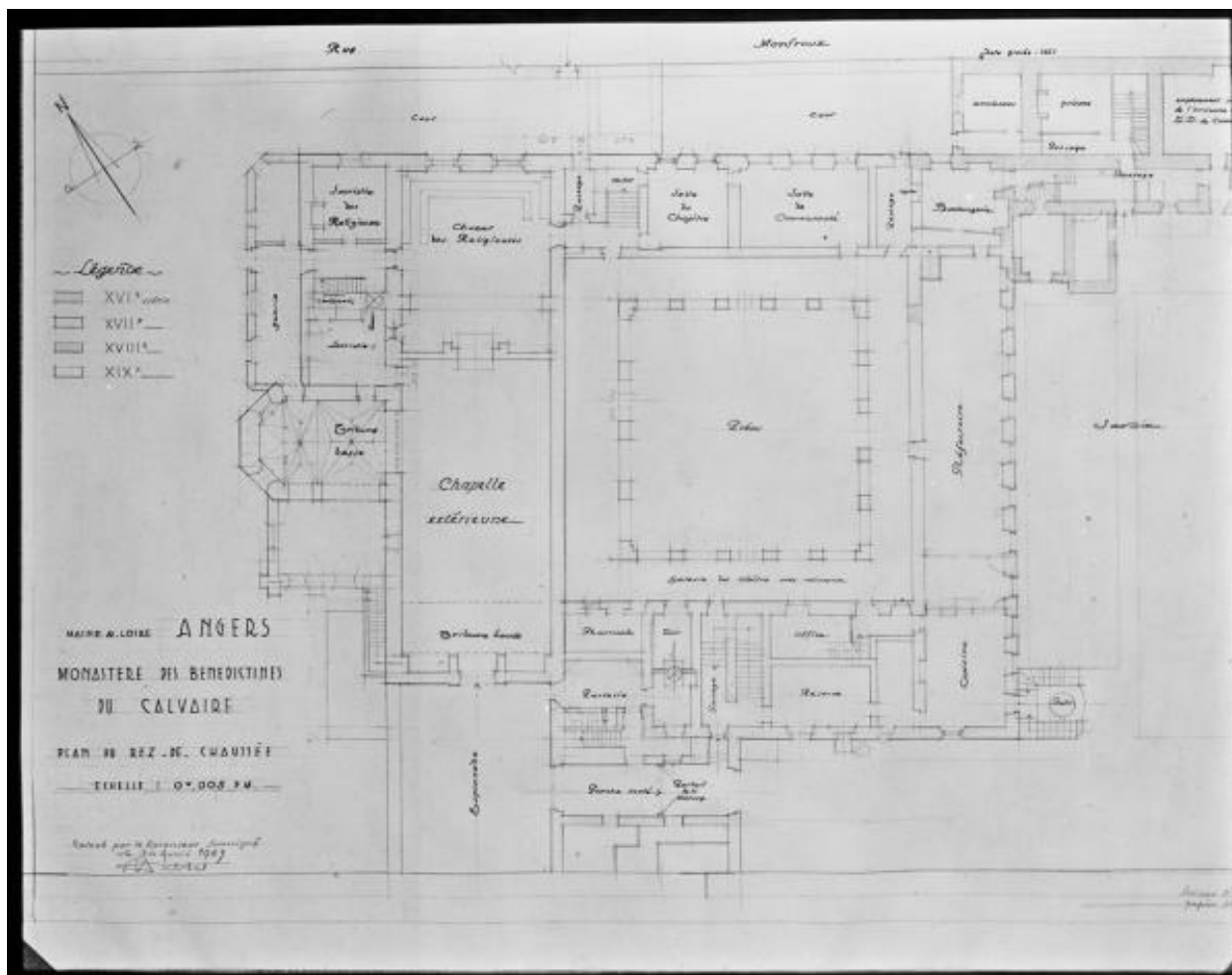
IVR52\_19774900944X

Auteur de l'illustration (reproduction) : Patrice Giraud, Auteur de l'illustration (reproduction) : François Lasa

Date de prise de vue : 2011

(c) Musées d'Angers ; (c) Région Pays de la Loire - Inventaire général  
communication libre, reproduction soumise à autorisation





Maine-et-Loire - Angers - Ancienne église St Laurent. Plan et coupe, par R. Baldet, 1964.

Référence du document reproduit :

- Ancienne église St Laurent. Plan et coupe, dessin à la mine de plomb, par R. Baldet, 12 mars 1964, éch. 1:100e. (Service départemental de l'Architecture et du Patrimoine de Maine-et-Loire).

IVR52\_19794903283P

Auteur de l'illustration (reproduction) : François Lasa

Date de prise de vue : 2012

(c) Région Pays de la Loire - Inventaire général ; (c) SDAP de Maine-et-Loire  
communication libre, reproduction soumise à autorisation



Vue cavalière d'Adam Vandelant, 1576 : rive droite, vue de détail (n° 36) sur le cimetière dans la Doure.

Référence du document reproduit :

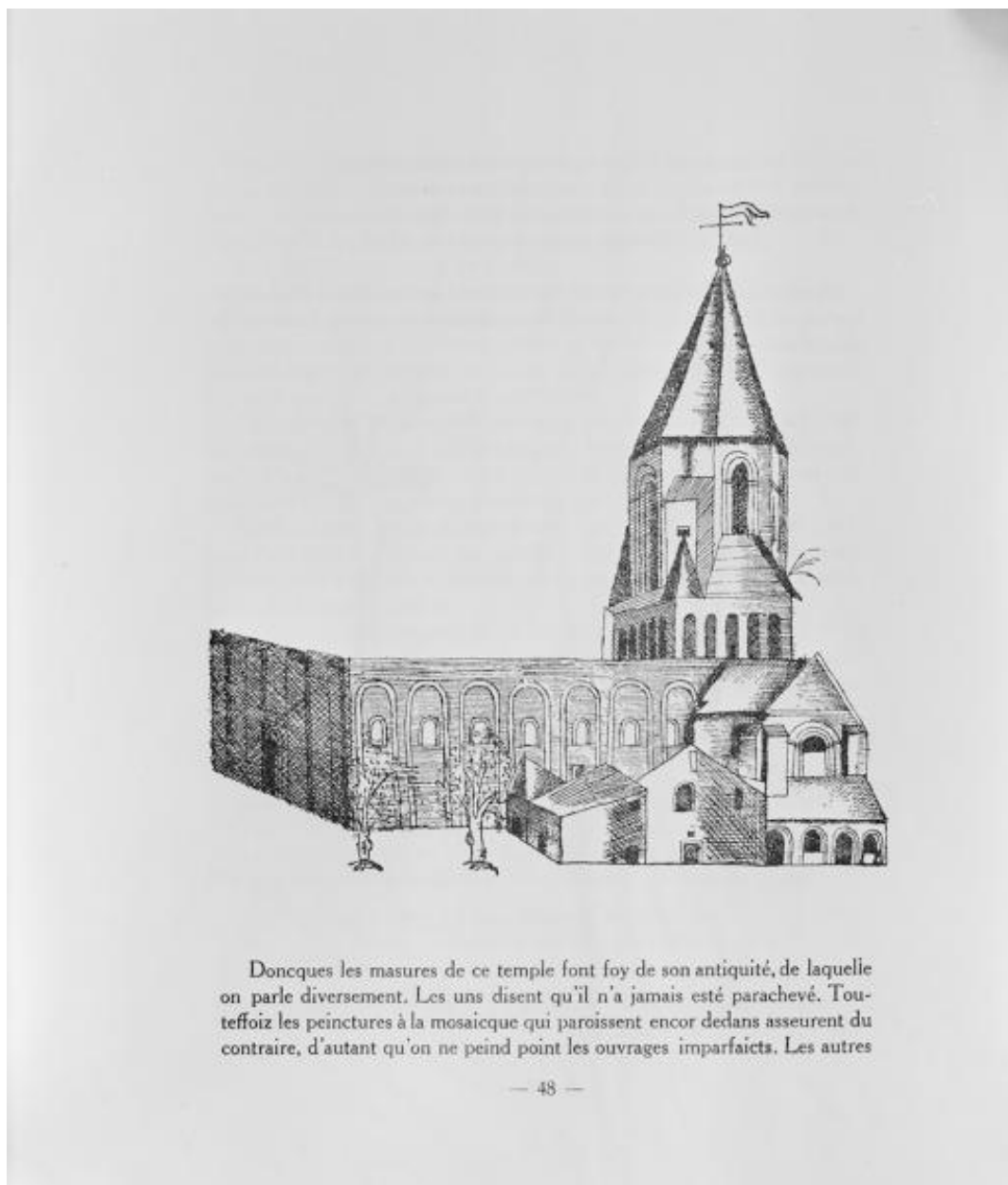
- Gravure sur bois d'Adam Vandelant, 1576. (Musées d'Angers ; AMD 1283).

IVR52\_20044905732NUC

Auteur de l'illustration (reproduction) : François Lasa

Date de prise de vue : 2004

(c) Musées d'Angers ; (c) Région Pays de la Loire - Inventaire général  
communication libre, reproduction soumise à autorisation



Façade sud, dessin, par J. Bruneau de Tartifume, 1624.

Référence du document reproduit :

- **Eglise cimétériale Saint-Laurent**, dessin, par J. Bruneau de Tartifume, 1624. In : BRUNEAU DE TARTIFUME, Jacques. "Histoire d'Angers contenant ce qui est remarquable en tout ....1623-1636", publié par le chanoine Th. Civrays, Bruxelles : Ed. Culture et Civilisation, 1977, t. 2, p. 48.

IVR52\_19804900256X

Auteur de l'illustration (reproduction) : François Lasa

Date de prise de vue : 2011

(c) Région Pays de la Loire - Inventaire général  
communication libre, reproduction soumise à autorisation



Chevet et bras sud du transept, dessin, par J. Bruneau de Tartifume, 1624.

Référence du document reproduit :

- **Eglise cimetériale Saint-Laurent**, dessin, par J. Bruneau de Tartifume, 1624. In : BRUNEAU DE TARTIFUME, Jacques. "Histoire d'Angers contenant ce qui est remarquable en tout ....1623-1636", publié par le chanoine Th. Civrays, Bruxelles : Ed. Culture et Civilisation, 1977, t. 2, p. 49.

IVR52\_19804900257X

Auteur de l'illustration (reproduction) : François Lasa

Date de prise de vue : 2011

(c) Région Pays de la Loire - Inventaire général  
communication libre, reproduction soumise à autorisation





Vue de situation depuis l'ancienne île Saint-Jean, entre le pont des Treilles à gauche et les bâtiments de l'hôpital Saint-Jean à droite : état de l'église en 1646 avec le chœur, le transept et son clocher de croisée encore intacts, dessin, par Doomer.

Référence du document reproduit :

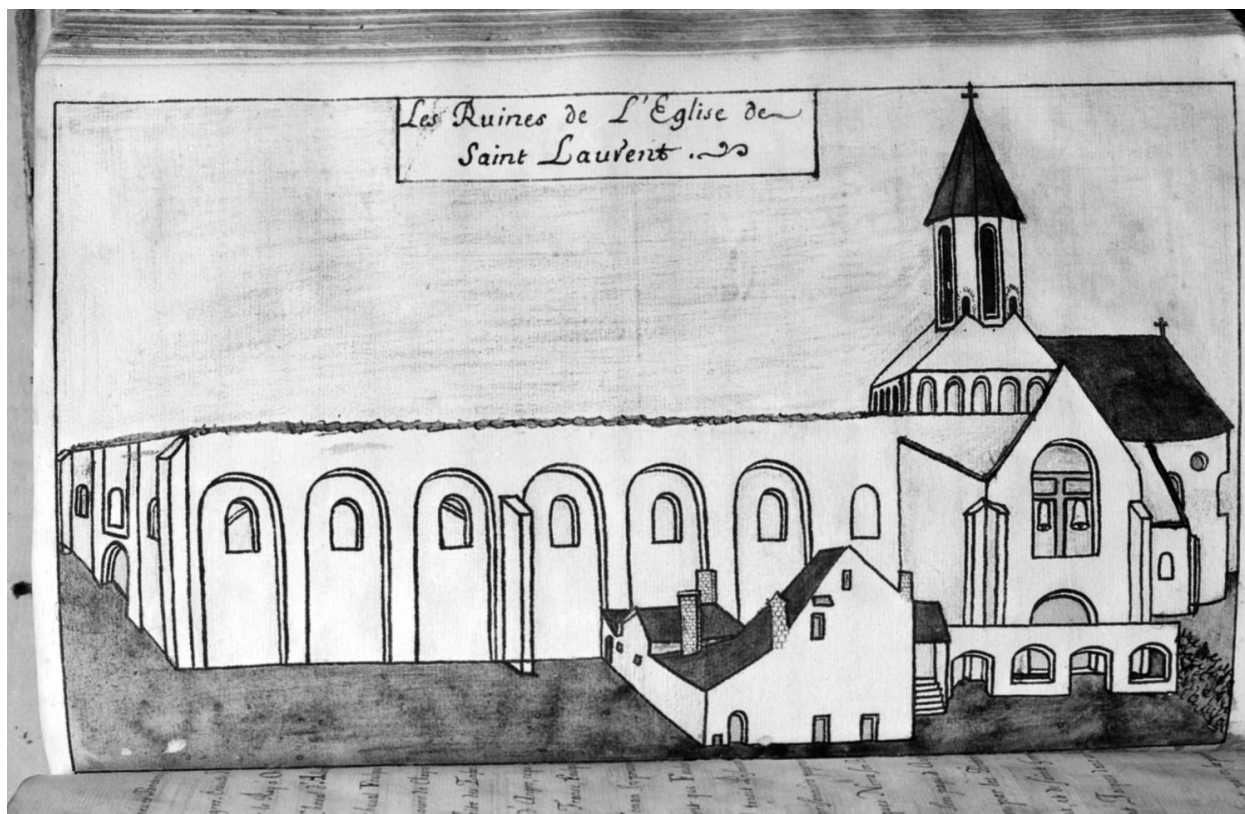
- Eglise Saint-Laurent en 1646 avec le chœur, le transept et son clocher de croisée encore intacts, dessin, plume et encre brune, aquarelle, 1646, par Doomer, 23,7 x 40,4 cm. (Fondation Custodia ; coll. Frits Lugt).

IVR52\_20064902886NUCA

Auteur de l'illustration (reproduction) : François Lasa

Date de prise de vue : 2006

(c) Collection particulière ; (c) Région Pays de la Loire - Inventaire général  
communication libre, reproduction soumise à autorisation



Les ruines de l'Eglise Saint-Laurent : élévation sud, dessin, par J. Ballain, 1716.

Référence du document reproduit :

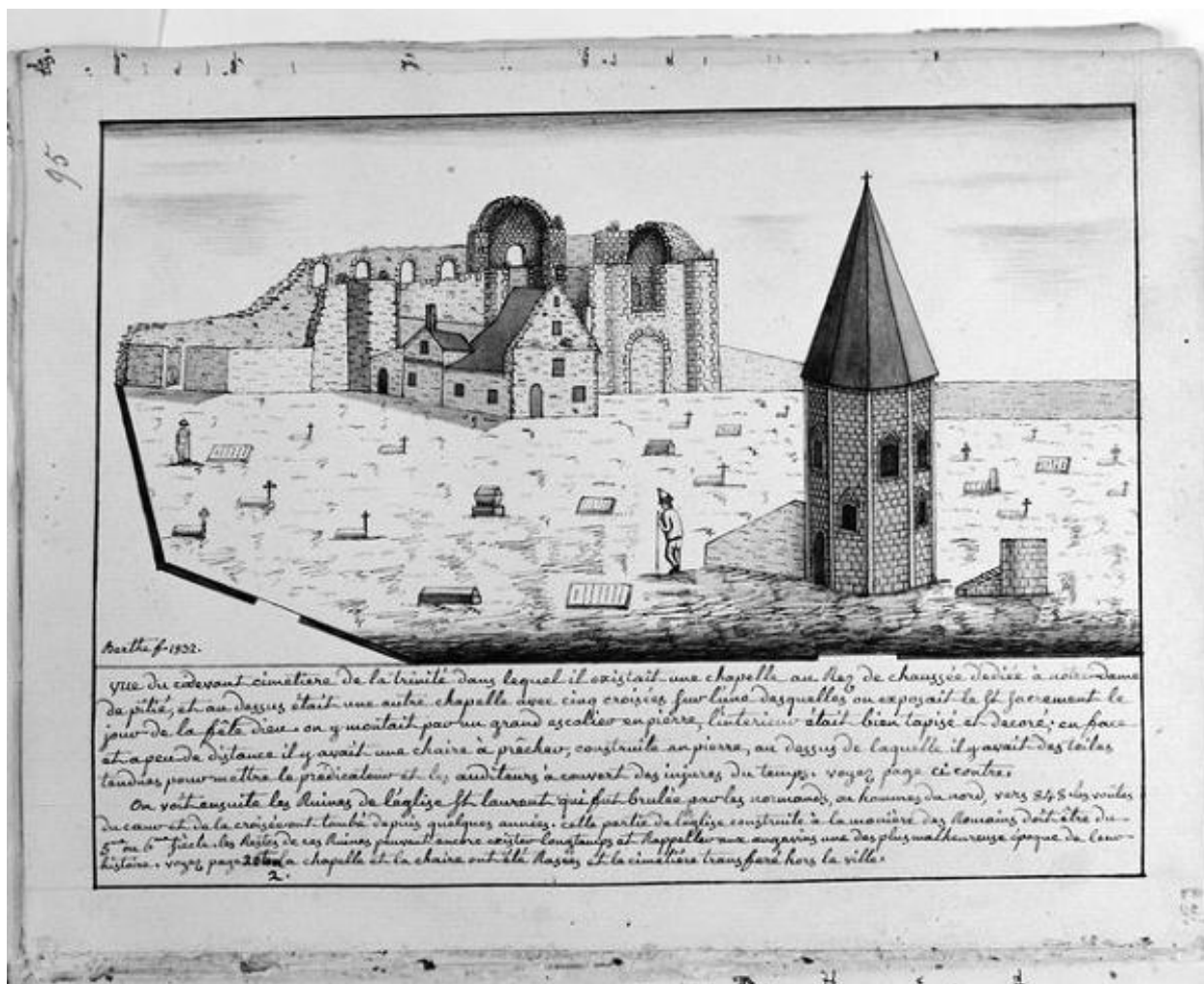
- **Les ruines de l'Eglise Saint-Laurent** : élévation sud. Dessin à la plume et aquarelle, par Ballain, Jean (historien), 1716. 155 x 265 mm. In : BALLAIN, Jean. *Annales et antiquités d'Anjou*, 1716. (BM Angers : Ms. 991 (867),, [p. 211 (1)]).

IVR52\_19754902436X

Auteur de l'illustration (reproduction) : Patrice Giraud, Auteur de l'illustration (reproduction) : François Lasa

Date de prise de vue : 2008

(c) Région Pays de la Loire - Inventaire général ; (c) Bibliothèque municipale d'Angers  
communication libre, reproduction soumise à autorisation



Vue du ci-devant cimetière de la Trinité, avec l'oratoire Notre-Dame de Pitié et les ruines de l'église St Laurent en arrière-plan, dessin, par J.-A. Berthe, 1832.

Référence du document reproduit :

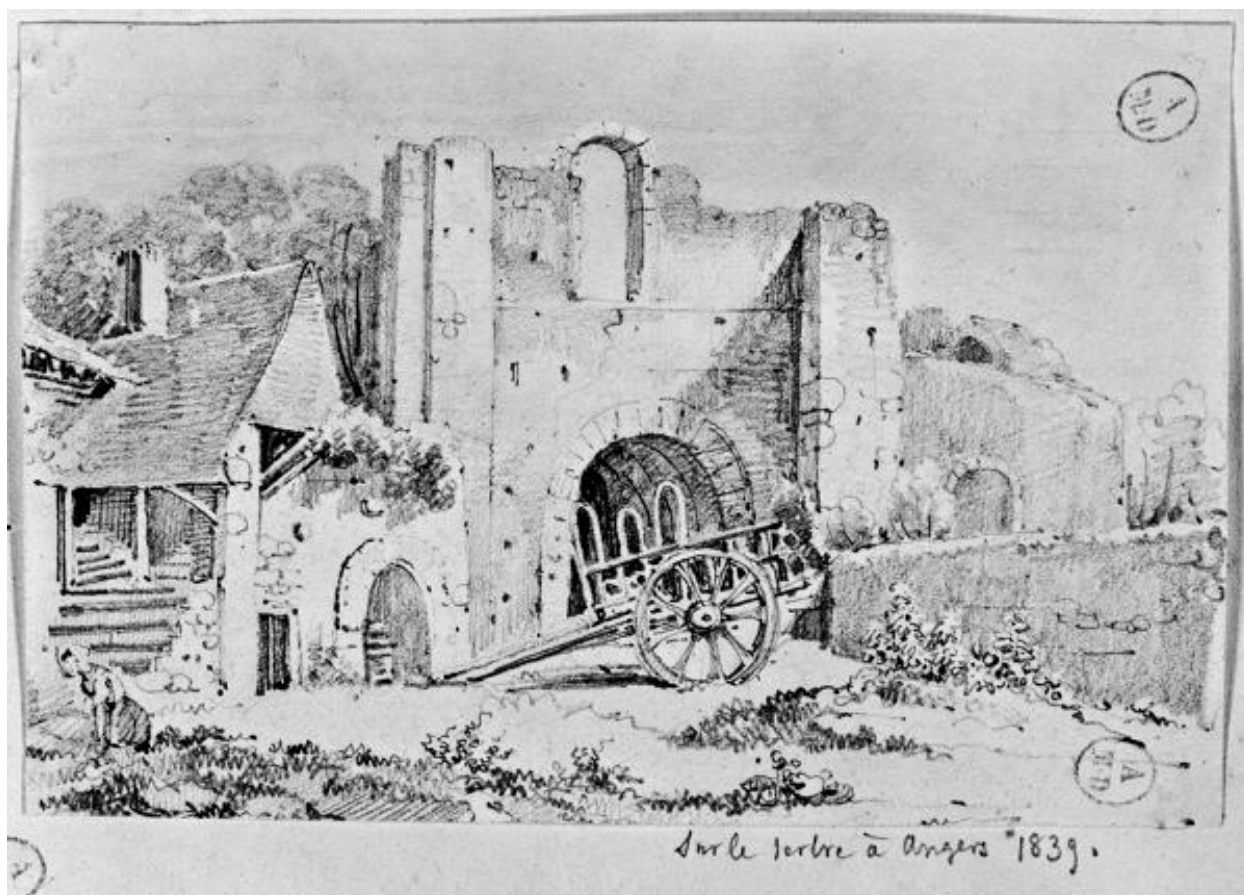
- Eglise cimetière Saint-Laurent, dessin par J.-A. Berthe, 1832. In : BERTHE, Jacques-André. "Recueil historique sur l'ancienne province d'Anjou", t. 1, f. 95 r°. (Bibliothèque municipale d'Angers ; Ms. 1029 (896)).

IVR52\_19924900219X

Auteur de l'illustration (reproduction) : Patrice Giraud

Date de prise de vue : 2011

(c) Région Pays de la Loire - Inventaire général ; (c) Bibliothèque municipale d'Angers  
communication libre, reproduction soumise à autorisation



Sur le Tertre à Angers 1839 : ruines du bras sud du transept, dessin, par P. Hawke, 1839.

Référence du document reproduit :

- Sur le Tertre à Angers 1839 : ruines du bras sud du transept, dessin à la mine de plomb, par P. Hawke, 1839. (Musées d'Angers ; Récol. 918.633, inv. Labalte 704).

IVR52\_19774900946X

Auteur de l'illustration (reproduction) : Patrice Giraud, Auteur de l'illustration (reproduction) : François Lasa

Date de prise de vue : 2011

(c) Musées d'Angers ; (c) Région Pays de la Loire - Inventaire général  
communication libre, reproduction soumise à autorisation





Eglise St Laurent, vue intérieure des vestiges du chœur, dessin, par P. Hawke, [v. 1840].

Référence du document reproduit :

- Eglise Saint-Laurent, dessin à la mine de plomb, [v. 1840], par P. Hawke. (Musées d'Angers ; Récol. 918.406, inv. Labalte 703).

IVR52\_19774900945X

Auteur de l'illustration (reproduction) : Patrice Giraud, Auteur de l'illustration (reproduction) : François Lasa

Date de prise de vue : 2011

(c) Musées d'Angers ; (c) Région Pays de la Loire - Inventaire général  
communication libre, reproduction soumise à autorisation



Ruines de l'Eglise Saint-Laurent (intérieur) : point de vue non identifié, gravure sur buis de bout, par Gérardin, [v. 1875].

Référence du document reproduit :

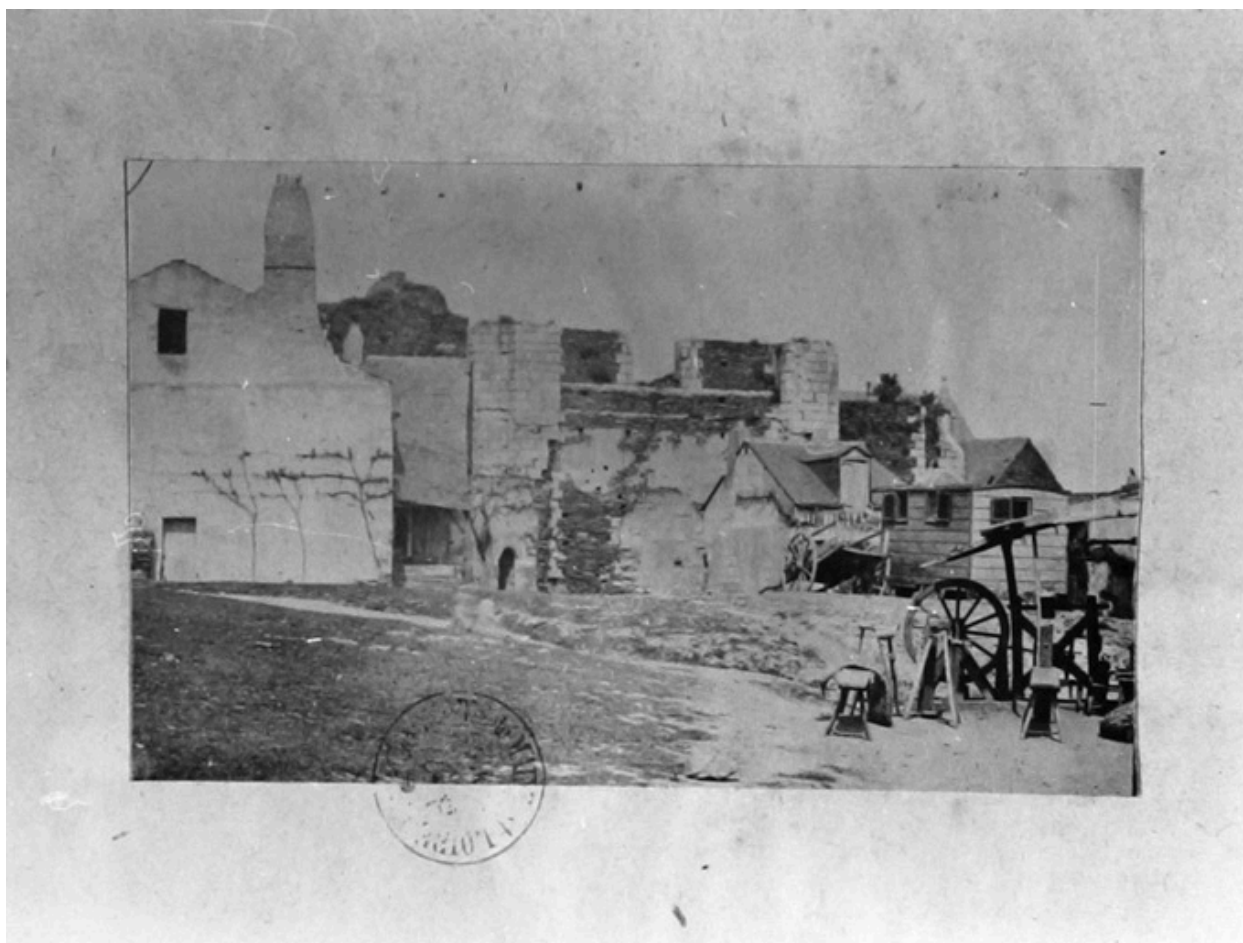
- Ruines de l'Eglise Saint-Laurent (intérieur), gravure sur buis de bout, [v. 1875]. 13 x 9 cm, par Gérardin. (Musées d'Angers ; Récol. 918.407, inv. Labalte 705).

IVR52\_19774900947X

Auteur de l'illustration (reproduction) : Patrice Giraud, Auteur de l'illustration (reproduction) : François Lasa

Date de prise de vue : 2011

(c) Musées d'Angers ; (c) Région Pays de la Loire - Inventaire général  
communication libre, reproduction soumise à autorisation



Vestiges du bras sud du transept, vue sur le Tertre Saint-Laurent, fotogr., [2e moitié 19e siècle].

Référence du document reproduit :

- Place du Tertre-Saint-Laurent, [2e moitié 19e siècle]. (Archives départementales de Maine-et-Loire ; 11 Fi 1216).

IVR52\_19774901378X

Auteur de l'illustration (reproduction) : Patrice Giraud, Auteur de l'illustration (reproduction) : François Lasa  
(c) Région Pays de la Loire - Inventaire général ; (c) Archives départementales de Maine-et-Loire  
communication libre, reproduction soumise à autorisation



Vestiges de la nef : élévations intérieure sud et ouest, depuis la croisée du transept. Au premier plan à gauche, massif sud de séparation entre nef et transept.

IVR52\_19804902848X

Auteur de l'illustration : Patrice Giraud, Auteur de l'illustration : François Lasa

Date de prise de vue : 2011

(c) Région Pays de la Loire - Inventaire général  
communication libre, reproduction soumise à autorisation



Nef, élévation intérieure sud : vestige d'une porte.

IVR52\_19804902839X

Auteur de l'illustration : Patrice Giraud, Auteur de l'illustration : François Lasa

Date de prise de vue : 2011

(c) Région Pays de la Loire - Inventaire général  
communication libre, reproduction soumise à autorisation





Nef, angle intérieur sud-est : vestige d'un départ de voûte à nervures.

IVR52\_19804902836X

Auteur de l'illustration : Patrice Giraud, Auteur de l'illustration : François Lasa

Date de prise de vue : 2011

(c) Région Pays de la Loire - Inventaire général  
communication libre, reproduction soumise à autorisation



Nef, angle intérieur nord-est et bras nord du transept avec la porte en plein cintre de l'escalier du clocher. Au 1er plan, vestiges de la colonne d'angle de la voûte septentrionale de la nef et arrachement du massif nord entre nef et transept.

IVR52\_19974900462X

Auteur de l'illustration : François Lasa

Date de prise de vue : 2012

(c) Région Pays de la Loire - Inventaire général  
communication libre, reproduction soumise à autorisation



Transept, bras nord, élévations intérieures nord (à gauche) et est (à droite) : parties hautes.

IVR52\_19804902838X

Auteur de l'illustration : Patrice Giraud, Auteur de l'illustration : François Lasa

Date de prise de vue : 2011

(c) Région Pays de la Loire - Inventaire général  
communication libre, reproduction soumise à autorisation



Transept, bras nord, angle intérieur nord-est : détail sur le reste de colonne et chapiteau.

IVR52\_19804902837X

Auteur de l'illustration : Patrice Giraud, Auteur de l'illustration : François Lasa

Date de prise de vue : 2011

(c) Région Pays de la Loire - Inventaire général  
communication libre, reproduction soumise à autorisation



Transept, bras nord, élévation intérieure nord : partie inférieure.

IVR52\_19804902757V

Auteur de l'illustration : Patrice Giraud, Auteur de l'illustration : François Lasa

Date de prise de vue : 2011

(c) Région Pays de la Loire - Inventaire général  
communication libre, reproduction soumise à autorisation





Transept, bras nord, élévation intérieure nord, partie inférieure : détail sur la porte murée.

IVR52\_19804902842X

Auteur de l'illustration : Patrice Giraud, Auteur de l'illustration : François Lasa

Date de prise de vue : 2011

(c) Région Pays de la Loire - Inventaire général  
communication libre, reproduction soumise à autorisation



Transept, bras nord, élévation intérieure ouest, partie haute : les fenêtres.

IVR52\_19804902845X

Auteur de l'illustration : Patrice Giraud, Auteur de l'illustration : François Lasa

Date de prise de vue : 2011

(c) Région Pays de la Loire - Inventaire général  
communication libre, reproduction soumise à autorisation



Transept, bras sud : vestiges des faces intérieures sud (à gauche) et ouest (à droite), avec les restes des fenêtres arasées.

IVR52\_19804902847X

Auteur de l'illustration : Patrice Giraud, Auteur de l'illustration : François Lasa

Date de prise de vue : 2011

(c) Région Pays de la Loire - Inventaire général  
communication libre, reproduction soumise à autorisation



Chevet : vue de situation au sud-est.

IVR52\_19804902760V

Auteur de l'illustration : Patrice Giraud, Auteur de l'illustration : François Lasa

Date de prise de vue : 2011

(c) Région Pays de la Loire - Inventaire général  
communication libre, reproduction soumise à autorisation



Chevet et absidiole nord, murs extérieurs, depuis l'est.

IVR52\_19804902761V

Auteur de l'illustration : Patrice Giraud, Auteur de l'illustration : François Lasa

Date de prise de vue : 2011

(c) Région Pays de la Loire - Inventaire général  
communication libre, reproduction soumise à autorisation





Ch#ur, élévation intérieure est : vestiges des baies arasées.

IVR52\_19804902846X

Auteur de l'illustration : Patrice Giraud, Auteur de l'illustration : François Lasa

Date de prise de vue : 2011

(c) Région Pays de la Loire - Inventaire général  
communication libre, reproduction soumise à autorisation



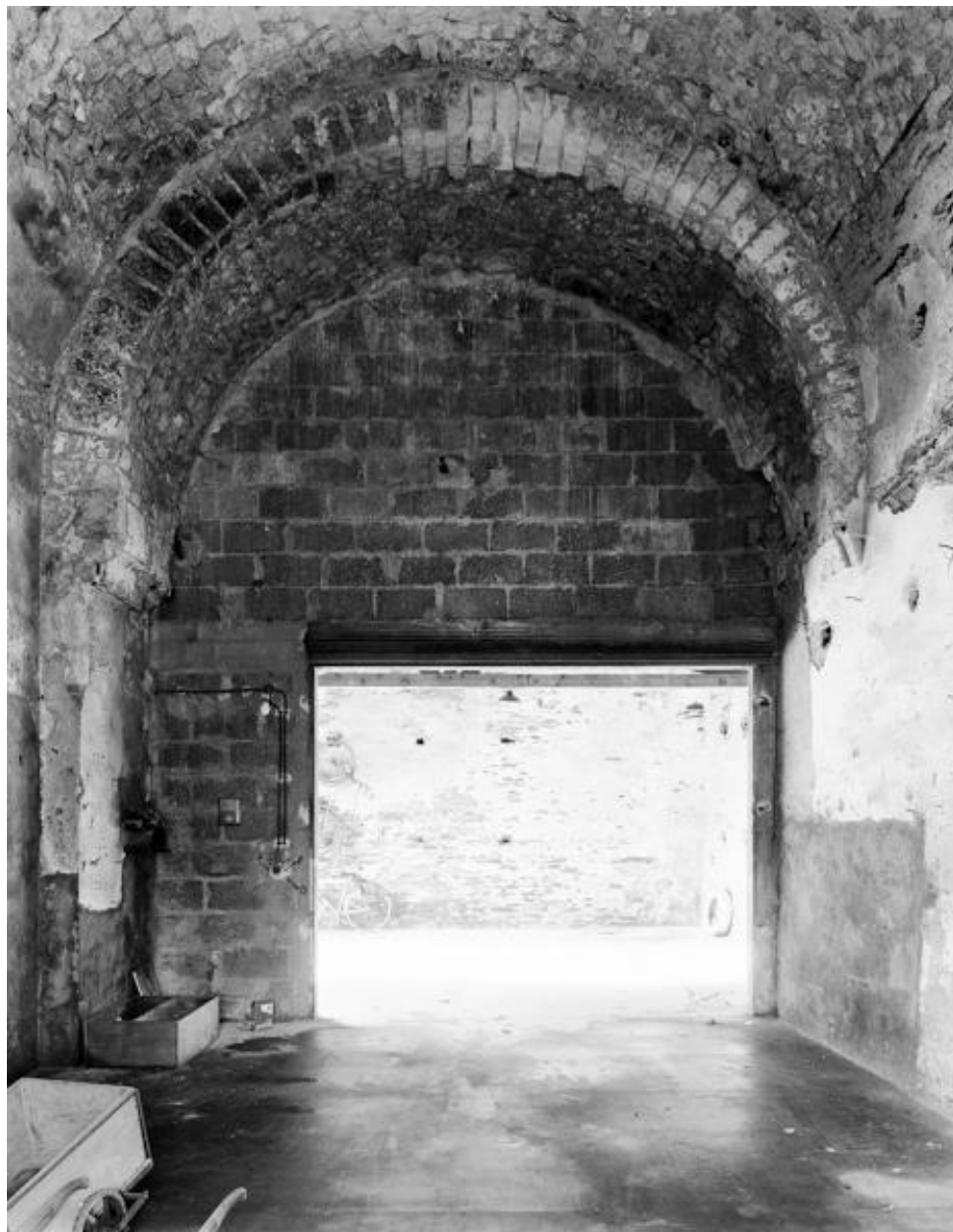
Absidiole nord : élévation intérieure, vers l'est.

IVR52\_19804902759V

Auteur de l'illustration : Patrice Giraud, Auteur de l'illustration : François Lasa

Date de prise de vue : 2011

(c) Région Pays de la Loire - Inventaire général  
communication libre, reproduction soumise à autorisation



Absidiole nord : élévation intérieure, vers l'ouest.

IVR52\_19804902758V

Auteur de l'illustration : Patrice Giraud, Auteur de l'illustration : François Lasa

Date de prise de vue : 2011

(c) Région Pays de la Loire - Inventaire général  
communication libre, reproduction soumise à autorisation