

Pays de la Loire, Maine-et-Loire
Angers
quartier Centre-ville
1 place du Tertre-Saint-Laurent

Eglise cimetériale Saint-Laurent, actuellement entrepôt municipal

Références du dossier

Numéro de dossier : IA49000785
Date de l'enquête initiale : 1980
Date(s) de rédaction : 1980, 1997
Cadre de l'étude : inventaire topographique Angers intra-muros
Degré d'étude : étudié
Référence du dossier Monument Historique : PA00108877

Désignation

Dénomination : église
Précision sur la dénomination : église cimetériale
Vocabulaire : Saint-Laurent
Destinations successives : entrepôt public

Compléments de localisation

Milieu d'implantation : en ville
Références cadastrales : 1840, G, 388-390-391 ; 1980, AO, 281 ; 1999, AO, 281

Historique

Cette imposante église située en bordure intérieure nord du cimetière paroissial de La Trinité est fondée par Michilde, abbesse du Ronceray, à deux reprises, en 1073 et 1119. Ces dates sont fournies dans un acte de 1155, par lequel le comte Geoffroy cède à l'abbaye les droits sur cette église. Aucune fonction paroissiale ne peut y être exercée comme le rappellent des actes émanant du pape et de l'Eglise d'Angers en 1205 et 1436. La facture des chapiteaux indique la 1^{ère} moitié du XII^e siècle pour le transept et le 2^e tiers du XII^e siècle pour le chevet. La datation du clocher n'est pas déterminée, le XII^e siècle probablement. La nef semble rebâtie au début du XIII^e siècle, d'après un fragment de chapiteau et de départ de voûte. La nef est déjà en ruine sur la vue de Vandelant en 1576. Sur un dessin de 1624 figure un porche à l'entrée du bras sud du transept. Le chœur et le clocher perdent leur couverture en 1779. Engagée en 1796, la démolition de l'édifice se poursuit au XIX^e siècle. Il subsiste aujourd'hui les murs de la nef (largement reconstruits car ils ne gardent aucune trace de fenêtres), et ceux du chevet et du transept jusqu'à hauteur des baies. Sont également intacts l'absidiole nord et quelques chapiteaux conservés in situ ou dans les réserves des musées d'Angers. Propriété de la Ville, ce site sert aujourd'hui d'entrepôt au service des Bâtiments.

Période(s) principale(s) : 12^e siècle, limite 12^e siècle 13^e siècle
Parties déplacées à : Pays de la Loire, Maine-et-Loire, Angers

Description

Murs en schiste, contrefort en moyen appareil de tuffeau. Restitution du couverture : nef voûtée d'ogives. Transept, travées droites du chœur et des absidioles. Voûtes en berceau plein-cintre. Travées d'abside et d'absidioles voûtées en cul-de-four.

Éléments descriptifs

Matériau(x) du gros-oeuvre, mise en oeuvre et revêtement : schiste ; moellon ; pierre de taille ; appareil mixte
Matériau(x) de couverture : ardoise

Plan : plan en croix latine

Étage(s) ou vaisseau(x) : 1 vaisseau

Couvrements : voûte en berceau plein-cintre ; cul-de-four ; voûte d'ogives

Type(s) de couverture : toit à longs pans ; toit en bâtière ; toit polygonal ; appentis massé ; croupe ronde

Escaliers : escalier dans-œuvre : escalier en vis sans jour, en maçonnerie

Typologies et état de conservation

État de conservation : vestiges

Décor

Techniques : sculpture, sculpture (étudié)

Représentations : ornement géométrique

Précision sur les représentations :

Support : chapiteau du transept.

Statut, intérêt et protection

Intérêt de l'œuvre : à signaler

Éléments remarquables : chapiteau

Protections : classé MH, 1965/11/05

Eglise Saint-Laurent (ancienne) (cad. 1840 G 390) : classement par arrêté du 5 novembre 1965.

Statut de la propriété : propriété publique

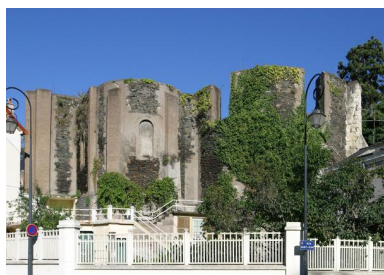
Références documentaires

Documents figurés

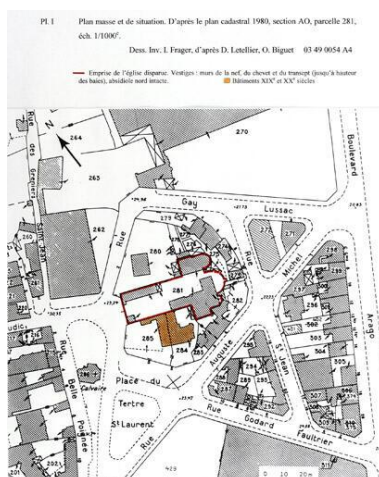
- Chevet et bras sud du transept, dessin, par Bruneau de Tartifume, Jacques (historien), 1624. In : BRUNEAU DE TARTIFUME, Jacques. Angers contenant tout ce qui est remarquable, Ed. Civrays.
- **Les ruines de l'Eglise Saint-Laurent** : élévation sud. Dessin à la plume et aquarelle, par Ballain, Jean (historien), 1716. 155 x 265 mm. In : BALLAIN, Jean. *Annales et antiquités d'Anjou*, 1716. (BM Angers : Ms. 991 (867),, [p. 211 (1)]).
- Vieille église en ruine de Saint-Laurent - 1825 : plan d'ensemble. Dessin à la plume, [v. 1825], éch. 1 : 500. 290 x 215 mm. (Musées d'Angers ; Récol. 918.404, inv. Labalte 700).
- Plan de l'église Saint-Laurent. Dessin, par Berthe, Jacques-André (historien), [v. 1830]. 175 x 236 mm. In : BERTHE, Jacques-André. Recueil historique sur l'ancienne province d'Anjou, t. 1, f. 95 v^o. (Bibliothèque municipale d'Angers ; Ms. 1029 (896)).
- Plan de l'église Saint-Laurent d'Angers. Donateur : M. Urbain Joyau (architecte). Dessin à la plume, [v. 1825], éch. 1 : 500. 230 x 185 mm. (Musées d'Angers ; MA 76.33.1, inv. Labalte 701).
- **Sur le Tertre à Angers 1839** : ruines du bras sud du transept. Dessin à la mine de plomb, par Hawke, Peter (peintre, dessinateur, graveur), 1839. (Musées d'Angers : récol. 918.633, inv. Labalte 704).
- Vue du ci-devant cimetière de la Trinité, avec l'oratoire Notre-Dame de Pitié et les ruines de l'église St Laurent en arrière-plan. Dessin à la plume, 1832. 175 x 236 mm. In : BERTHE, Jacques-André. Recueil historique sur l'ancienne province d'Anjou, t. 1, f. 95 r^o. (Bibliothèque municipale d'Angers : Ms. 1029 (896)).
- Eglise St Laurent, vue intérieure des vestiges du choeur. Dessin à la mine de plomb, par Hawke, Peter (peintre, dessinateur, graveur), vers 1840. (Musées d'Angers ; récol. 918.406, inv. Labalte 703).

- **Angers. Eglise Saint-Laurent.** Abside : plan et élévation intérieure. Lithogr., d'après un dessin d' Ernest Dainville, par Lachèse, Ambroise-Adolphe (imprimeur, lithographe), 1862. (Musées d'Angers : récol. 918.405, inv. Labalte 702).
- Vue de situation, détail de la vue cavalière. Lithogr., [copie, d'après l'oeuvre d'Adam Vandeland datant de 1576], par Morel, Emile (architecte, dessinateur, lithographe), 1872. (Musées d'Angers : MA II R 413, inv. Labalte 7).
- **Ruines de l'Eglise Saint-Laurent (intérieur).- Dessin de Gérardin :** point de vue non identifié. Gravure sur buis de bout, par Gérardin, (illustrateur, graveur), [v. 1875]. 130 x 90 mm. (Musées d'Angers : récol. 918.407, inv. Labalte 705).
- **Vue du ci-devant cimetière de la Trinité, avec l'oratoire Notre-Dame de Pitié et les ruines de l'église Saint-Laurent.** Dessin à la plume, 1890, fac-similé d'un dessin de Jacques-André Berthe, par Gouin, André (dessinateur, métreur), 1832. (Archives départementales de Maine-et-Loire ; 11 Fi 1278).
- Choeur de l'église du Tertre St Laurent : relevé de détails, base de colonne et baies. Dessin, par Dainville, Ernest (architecte), [2e moitié 19e siècle]. (Archives départementales de Maine-et-Loire ; 11 Fi 1219).
- Choeur de l'église du Tertre St Laurent : plan des vestiges de l'église. Dessin à la mine de plomb, par Dainville, Ernest (architecte), [2e moitié 19e siècle]. (Archives départementales de Maine-et-Loire ; 11 Fi 1218).
- Vestiges du bras sud du transept, vue sur le Tertre Saint-Laurent. fotogr., [2e moitié 19e siècle]. (Archives départementales de Maine-et-Loire ; 11 Fi 1216).
- Maine-et-Loire - Angers - Ancienne église St Laurent. Plan et coupe. Dessin à la mine de plomb, par Baldet, René (recenseur des MH), 12 mars 1964, éch. 1 : 100. (Service départemental de l'Architecture et du Patrimoine de Maine-et-Loire).

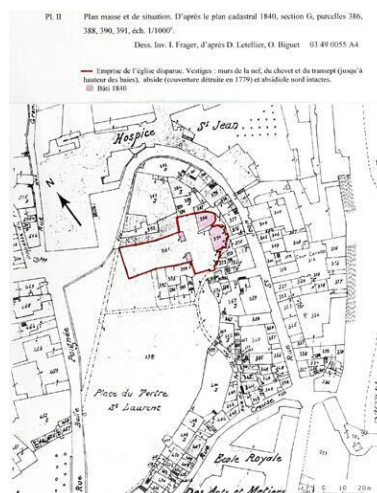
Illustrations



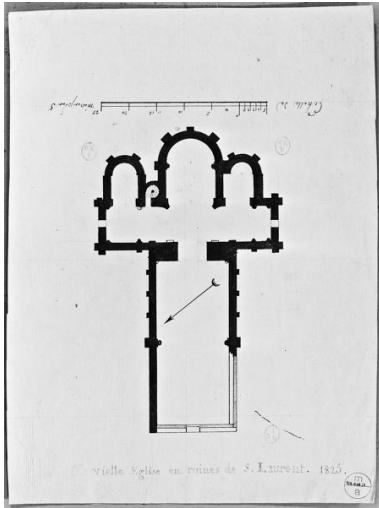
Vestiges du chevet.
Repro. Patrice Giraud
IVR52_20024904001NUCA



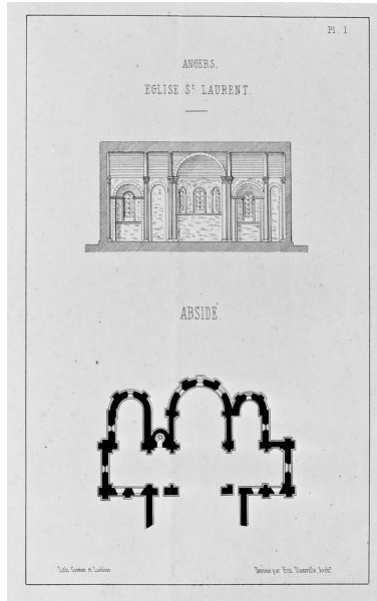
Plan-masse et de situation. D'après le plan cadastral, 1980, section AO, parcelle 281, éch. 1 : 1 000.
Dess. I. Frager
IVR52_20034901032A4



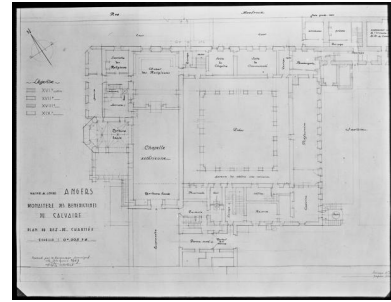
Plan-masse et de situation. D'après le plan cadastral, 1840, section G, parcelles 386, 388, 390, 391, éch. 1 : 1 000.
Dess. I. Frager
IVR52_20034901033A4



Vieille église en ruine de Saint-Laurent - 1825 : plan d'ensemble.
Repro. Patrice Giraud,
Repro. François Lasa
IVR52_19774900942X



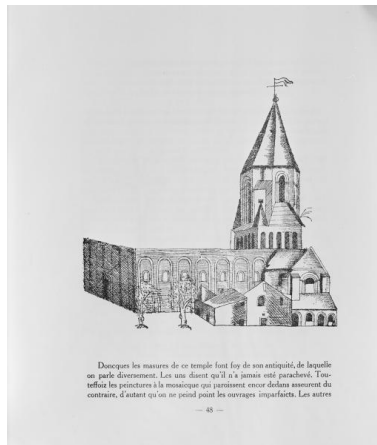
Angers. Eglise Saint-Laurent.
Abside : plan et élévation
intérieure, lithogr., d'après un
dessin d' E. Dainville, 1862.
Repro. Patrice Giraud,
Repro. François Lasa
IVR52_19774900944X



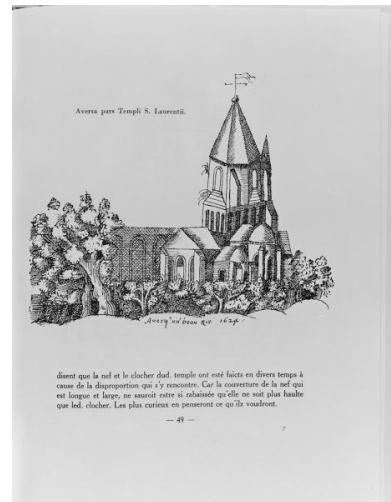
Maine-et-Loire - Angers -
Ancienne église St Laurent. Plan
et coupe, par R. Baldet, 1964.
Repro. François Lasa
IVR52_19794903283P



Vue cavalière d'Adam Vandeland,
1576 : rive droite, vue de détail (n
° 36) sur le cimetière dans la Douvre.
Repro. François Lasa
IVR52_20044905732NUC



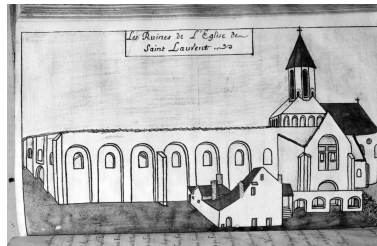
Façade sud, dessin, par J.
Bruneau de Tartifume, 1624.
Repro. François Lasa
IVR52_19804900256X



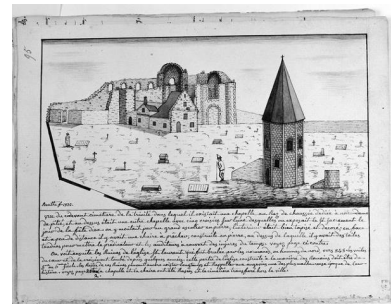
Chevet et bras sud du transept, dessin,
par J. Bruneau de Tartifume, 1624.
Repro. François Lasa
IVR52_19804900257X



Vue de situation depuis l'ancienne
île Saint-Jean, entre le pont des
Treilles à gauche et les bâtiments
de l'hôpital Saint-Jean à droite : état
de l'église en 1646 avec le chœur,



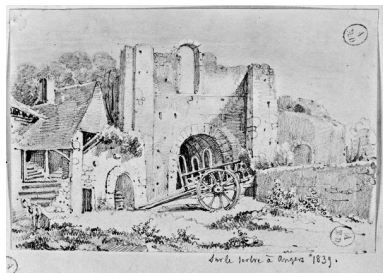
Les ruines de l'Eglise Saint-Laurent : élévation sud,
dessin, par J. Ballain, 1716.
Repro. Patrice Giraud,
Repro. François Lasa



Vue du ci-devant cimetière de la
Trinité, avec l'oratoire Notre-
Dame de Pitié et les ruines de

le transept et son clocher de croisée encore intacts, dessin, par Doomer.

Repro. François Lasa
IVR52_20064902886NUCA



Sur le Tertre à Angers 1839 :
ruines du bras sud du transept,
dessin, par P. Hawke, 1839.
Repro. Patrice Giraud,
Repro. François Lasa
IVR52_19774900946X

IVR52_19754902436X



Eglise St Laurent, vue intérieure
des vestiges du chœur,
dessin, par P. Hawke, [v. 1840].
Repro. Patrice Giraud,
Repro. François Lasa
IVR52_19774900945X

l'église St Laurent en arrière-plan,
dessin, par J.-A. Berthe, 1832.

Repro. Patrice Giraud
IVR52_19924900219X



Ruines de l'Eglise Saint-Laurent
(intérieur) : point de vue non
identifié, gravure sur buis de
bout, par Gérardin, [v. 1875].
Repro. Patrice Giraud,
Repro. François Lasa
IVR52_19774900947X



Vestiges du bras sud du transept,
vue sur le Tertre Saint-Laurent,
photogr., [2e moitié 19e siècle].
Repro. Patrice Giraud,
Repro. François Lasa
IVR52_19774901378X



Vestiges de la nef : élévations
intérieure sud et ouest, depuis la
croisée du transept. Au premier
plan à gauche, massif sud de
séparation entre nef et transept.
Phot. Patrice Giraud,
Phot. François Lasa
IVR52_19804902848X



Nef, élévation intérieure
sud : vestige d'une porte.
Phot. Patrice Giraud,
Phot. François Lasa
IVR52_19804902839X



Nef, angle intérieur sud-est : vestige d'un départ de voûte à nervures.

Phot. Patrice Giraud,
Phot. François Lasa
IVR52_19804902836X



Nef, angle intérieur nord-est et bras nord du transept avec la porte en plein cintre de l'escalier du clocher. Au 1er plan, vestiges de la colonne d'angle de la voûte septentrionale de la nef et arrachement du massif nord entre nef et transept.

Phot. François Lasa
IVR52_19974900462X



Transept, bras nord, élévations intérieures nord (à gauche) et est (à droite) : parties hautes.

Phot. Patrice Giraud,
Phot. François Lasa
IVR52_19804902838X



Transept, bras nord, angle intérieur nord-est : détail sur le reste de colonne et chapiteau.

Phot. Patrice Giraud,
Phot. François Lasa
IVR52_19804902837X



Transept, bras nord, élévation intérieure nord : partie inférieure.

Phot. Patrice Giraud,
Phot. François Lasa
IVR52_19804902757V



Transept, bras nord, élévation intérieure nord, partie inférieure : détail sur la porte murée.

Phot. Patrice Giraud,
Phot. François Lasa
IVR52_19804902842X



Transept, bras nord, élévation intérieure ouest, partie haute : les fenêtres.



Transept, bras sud : vestiges des faces intérieures sud (à gauche) et ouest (à droite), avec les restes des fenêtres arasées.



Chevet : vue de situation au sud-est.

Phot. Patrice Giraud,
Phot. François Lasa
IVR52_19804902760V

Phot. Patrice Giraud,
Phot. François Lasa
IVR52_19804902845X



Chevet et absidiole nord,
murs extérieurs, depuis l'est.

Phot. Patrice Giraud,
Phot. François Lasa
IVR52_19804902761V



Absidiole nord : élévation
intérieure, vers l'ouest.

Phot. Patrice Giraud,
Phot. François Lasa
IVR52_19804902758V

Phot. Patrice Giraud,
Phot. François Lasa
IVR52_19804902847X



Chœur, élévation intérieure
est : vestiges des baies arasées.

Phot. Patrice Giraud,
Phot. François Lasa
IVR52_19804902846X



Absidiole nord : élévation
intérieure, vers l'est.

Phot. Patrice Giraud,
Phot. François Lasa
IVR52_19804902759V

Dossiers liés

Dossiers de synthèse :

Angers intra-muros : présentation de l'aire d'étude (IA49006891) Pays de la Loire, Maine-et-Loire, Angers
L'architecture religieuse (IA49007115) Pays de la Loire, Maine-et-Loire, Angers

Oeuvre(s) contenue(s) :

Oeuvre(s) en rapport :

Cimetière paroissial Saint-Laurent ou de la Trinité, actuellement place du Tertre Saint-Laurent (IA49000798) Pays de la Loire, Maine-et-Loire, Angers, quartier Centre-ville, place du Tertre-Saint-Laurent

Auteur(s) du dossier : Dominique Letellier-d'Espinose, Olivier Biguet

Copyright(s) : (c) Région Pays de la Loire - Inventaire général ; (c) Ville d'Angers



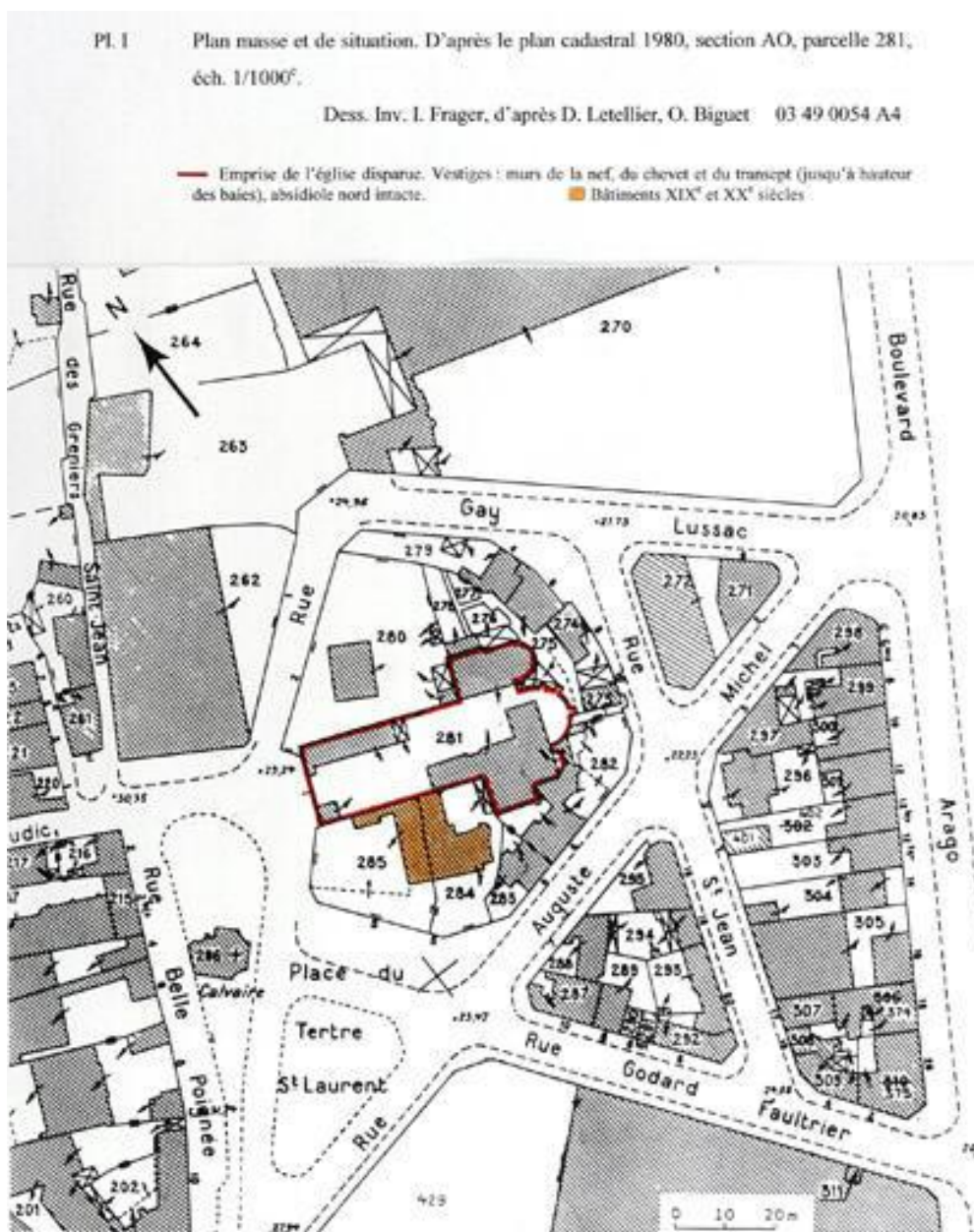
Vestiges du chevet.

IVR52_20024904001NUCA

Auteur de l'illustration (reproduction) : Patrice Giraud

Date de prise de vue : 2002

(c) Région Pays de la Loire - Inventaire général
communication libre, reproduction soumise à autorisation



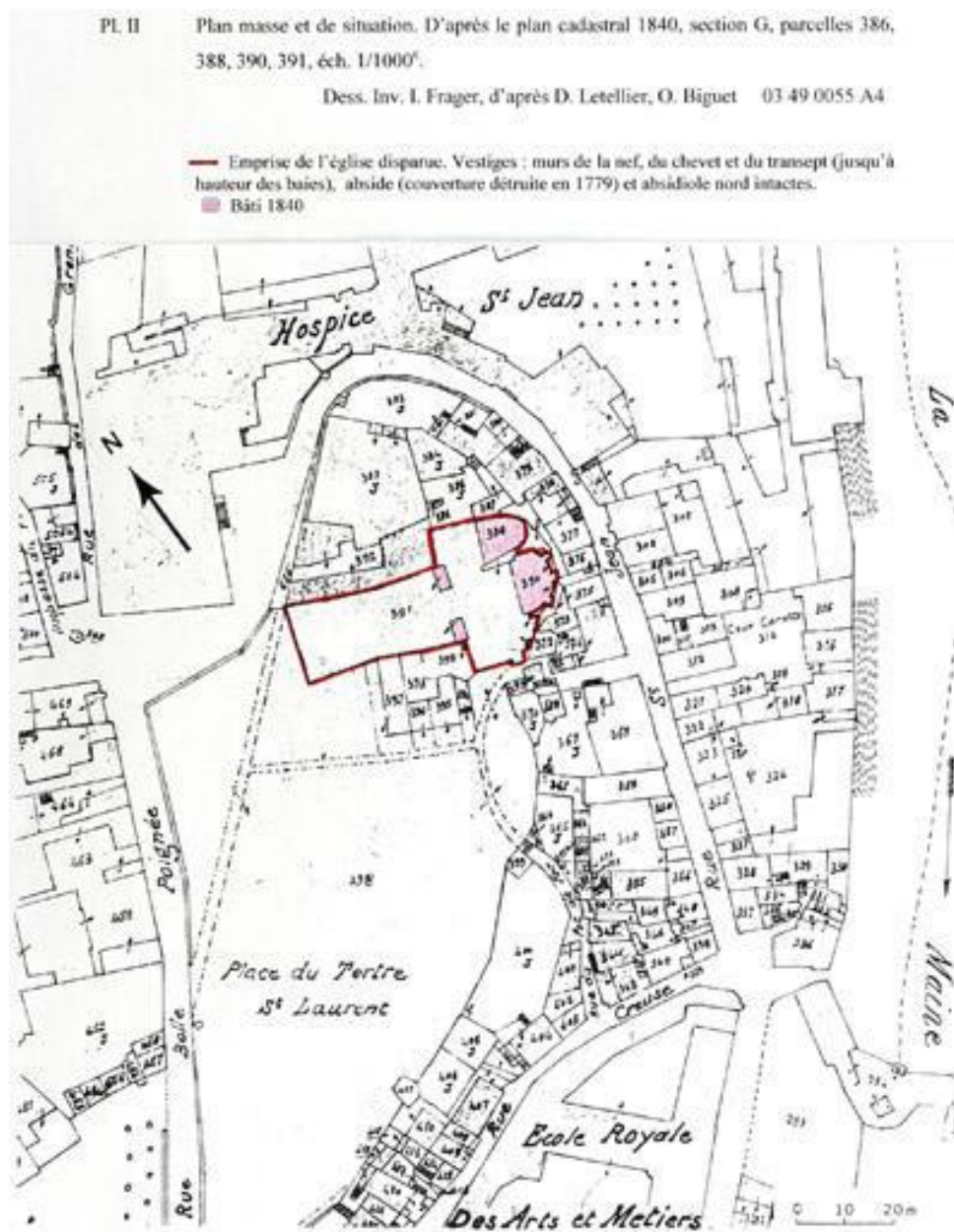
Plan-masse et de situation. D'après le plan cadastral, 1980, section AO, parcelle 281, éch. 1 : 1 000.

IVR52_20034901032A4

Auteur de l'illustration : I. Frager

Date de prise de vue : 2019

(c) Ville d'Angers ; (c) Région Pays de la Loire - Inventaire général
communication libre, reproduction soumise à autorisation



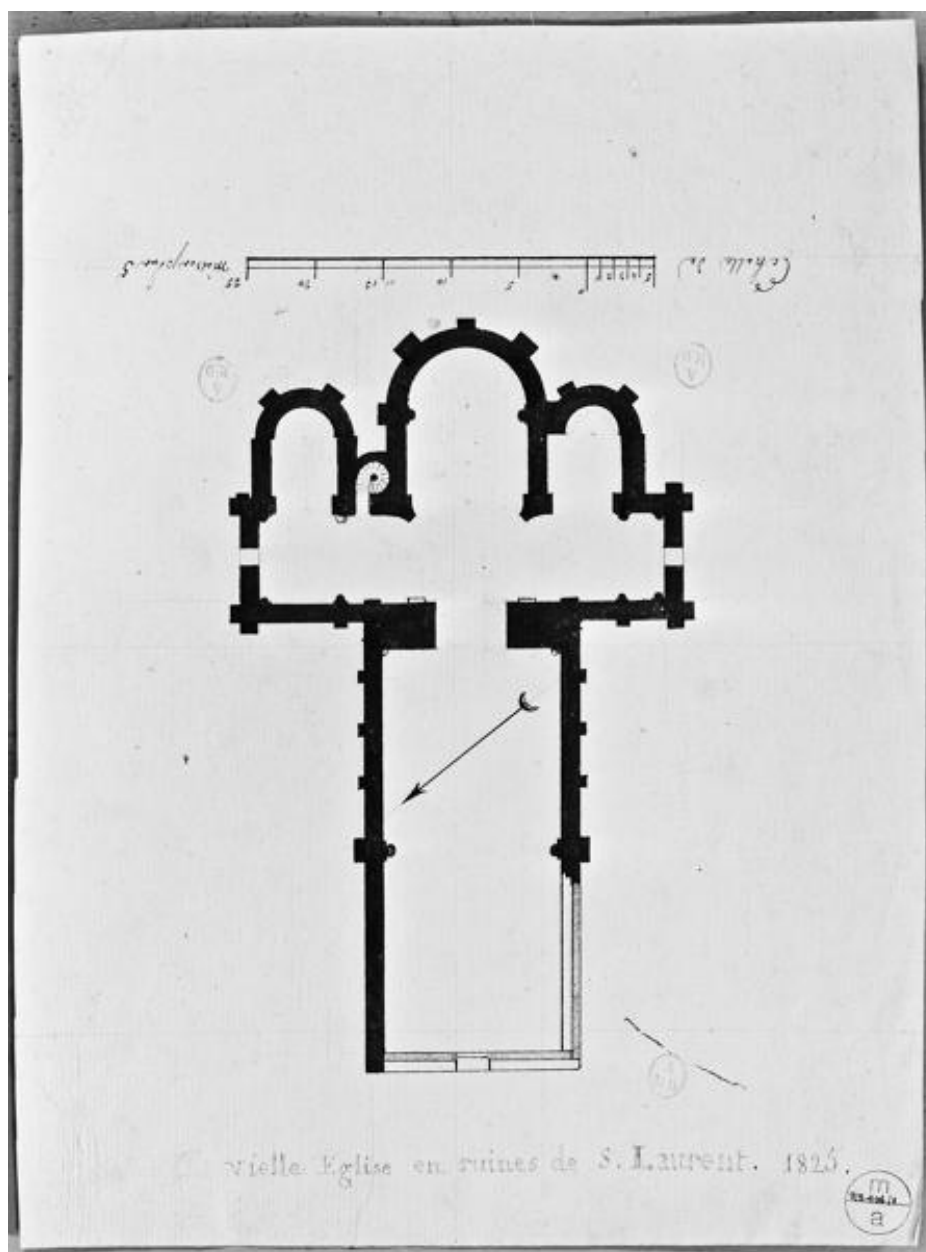
Plan-masse et de situation. D'après le plan cadastral, 1840, section G, parcelle 386, 388, 390, 391, éch. 1 : 1 000.

IVR52_20034901033A4

Auteur de l'illustration : I. Frager

Date de prise de vue : 2019

(c) Ville d'Angers ; (c) Région Pays de la Loire - Inventaire général
communication libre, reproduction soumise à autorisation



Vieille église en ruine de Saint-Laurent - 1825 : plan d'ensemble.

Référence du document reproduit :

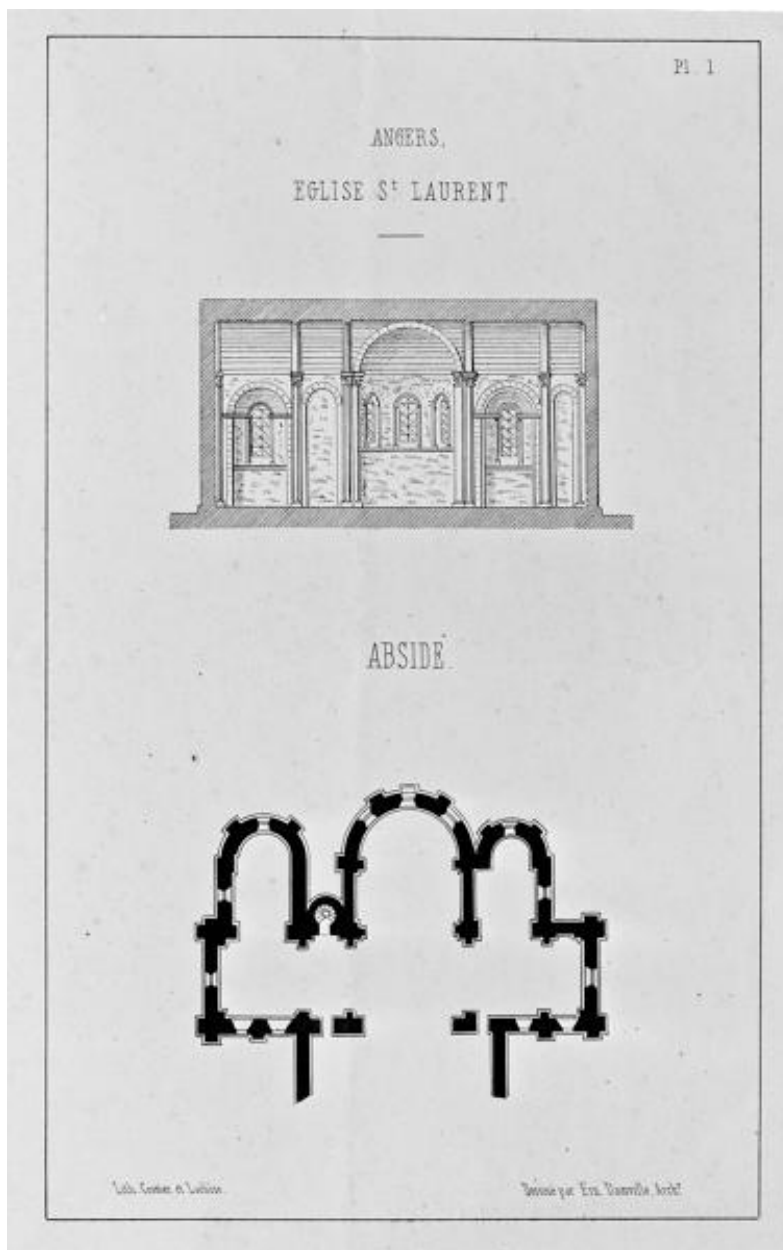
- Vieille église en ruine de Saint-Laurent, dessin à la plume, [v. 1825], éch. 1 : 500. 29 x 21,5 cm. (Musées d'Angers ; Récol. 918.404, inv. Labalte 700).

IVR52_19774900942X

Auteur de l'illustration (reproduction) : Patrice Giraud, Auteur de l'illustration (reproduction) : François Lasa

Date de prise de vue : 2011

(c) Musées d'Angers ; (c) Région Pays de la Loire - Inventaire général
communication libre, reproduction soumise à autorisation



Angers. Eglise Saint-Laurent. Abside : plan et élévation intérieure, lithogr., d'après un dessin d' E. Dainville, 1862.

Référence du document reproduit :

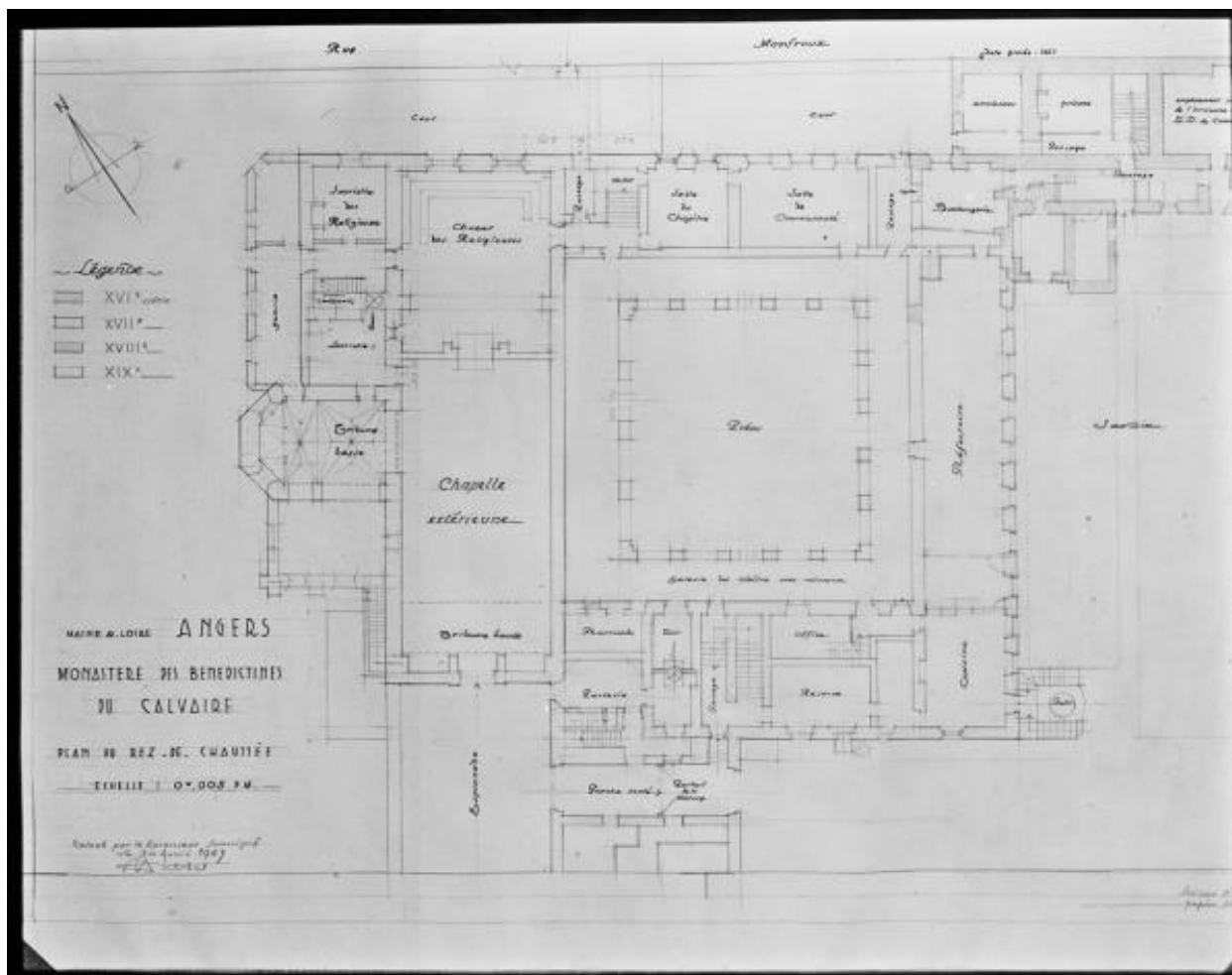
- Eglise Saint-Laurent. Abside : plan et élévation intérieure, lithogr., d'après un dessin d' E. Dainville, 1862. (Musées d'Angers ; Récol. 918.405, inv. Labalte 702).

IVR52_19774900944X

Auteur de l'illustration (reproduction) : Patrice Giraud, Auteur de l'illustration (reproduction) : François Lasa

Date de prise de vue : 2011

(c) Musées d'Angers ; (c) Région Pays de la Loire - Inventaire général
communication libre, reproduction soumise à autorisation



Maine-et-Loire - Angers - Ancienne église St Laurent. Plan et coupe, par R. Baldet, 1964.

Référence du document reproduit :

- Ancienne église St Laurent. Plan et coupe, dessin à la mine de plomb, par R. Baldet, 12 mars 1964, éch. 1:100e. (Service départemental de l'Architecture et du Patrimoine de Maine-et-Loire).

IVR52_19794903283P

Auteur de l'illustration (reproduction) : François Lasa

Date de prise de vue : 2012

(c) Région Pays de la Loire - Inventaire général ; (c) SDAP de Maine-et-Loire
communication libre, reproduction soumise à autorisation



Vue cavalière d'Adam Vandelant, 1576 : rive droite, vue de détail (n° 36) sur le cimetière dans la Doure.

Référence du document reproduit :

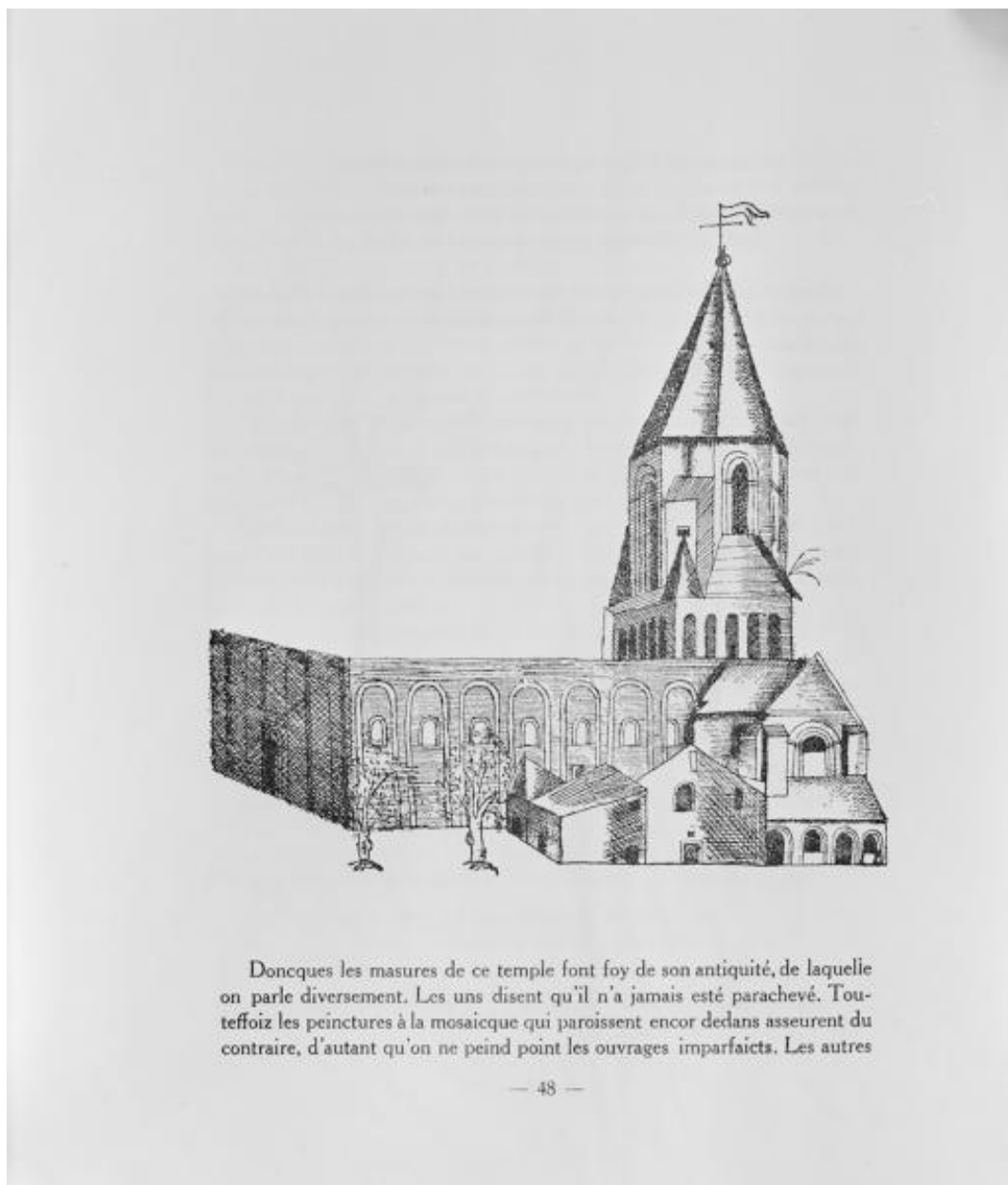
- Gravure sur bois d'Adam Vandelant, 1576. (Musées d'Angers ; AMD 1283).

IVR52_20044905732NUC

Auteur de l'illustration (reproduction) : François Lasa

Date de prise de vue : 2004

(c) Musées d'Angers ; (c) Région Pays de la Loire - Inventaire général
communication libre, reproduction soumise à autorisation



Façade sud, dessin, par J. Bruneau de Tartifume, 1624.

Référence du document reproduit :

- **Eglise cimetériale Saint-Laurent**, dessin, par J. Bruneau de Tartifume, 1624. In : BRUNEAU DE TARTIFUME, Jacques. "Histoire d'Angers contenant ce qui est remarquable en tout1623-1636", publié par le chanoine Th. Civrays, Bruxelles : Ed. Culture et Civilisation, 1977, t. 2, p. 48.

IVR52_19804900256X

Auteur de l'illustration (reproduction) : François Lasa

Date de prise de vue : 2011

(c) Région Pays de la Loire - Inventaire général
communication libre, reproduction soumise à autorisation



Chevet et bras sud du transept, dessin, par J. Bruneau de Tartifume, 1624.

Référence du document reproduit :

- **Eglise cimetériale Saint-Laurent**, dessin, par J. Bruneau de Tartifume, 1624. In : BRUNEAU DE TARTIFUME, Jacques. "Histoire d'Angers contenant ce qui est remarquable en tout1623-1636", publié par le chanoine Th. Civrays, Bruxelles : Ed. Culture et Civilisation, 1977, t. 2, p. 49.

IVR52_19804900257X

Auteur de l'illustration (reproduction) : François Lasa

Date de prise de vue : 2011

(c) Région Pays de la Loire - Inventaire général
communication libre, reproduction soumise à autorisation



Vue de situation depuis l'ancienne île Saint-Jean, entre le pont des Treilles à gauche et les bâtiments de l'hôpital Saint-Jean à droite : état de l'église en 1646 avec le chœur, le transept et son clocher de croisée encore intacts, dessin, par Doomer.

Référence du document reproduit :

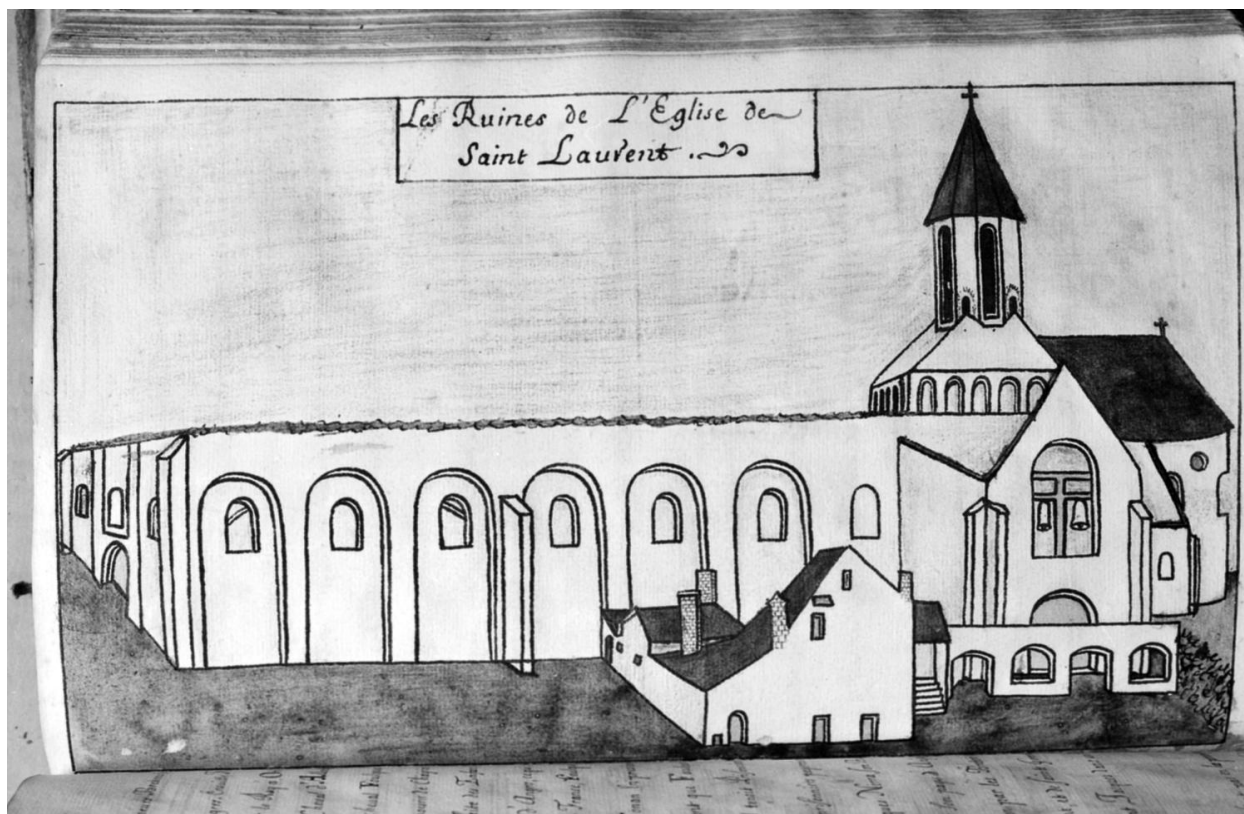
- Eglise Saint-Laurent en 1646 avec le chœur, le transept et son clocher de croisée encore intacts, dessin, plume et encre brune, aquarelle, 1646, par Doomer, 23,7 x 40,4 cm. (Fondation Custodia ; coll. Frits Lugt).

IVR52_20064902886NUCA

Auteur de l'illustration (reproduction) : François Lasa

Date de prise de vue : 2006

(c) Collection particulière ; (c) Région Pays de la Loire - Inventaire général
communication libre, reproduction soumise à autorisation



Les ruines de l'Eglise Saint-Laurent : élévation sud, dessin, par J. Ballain, 1716.

Référence du document reproduit :

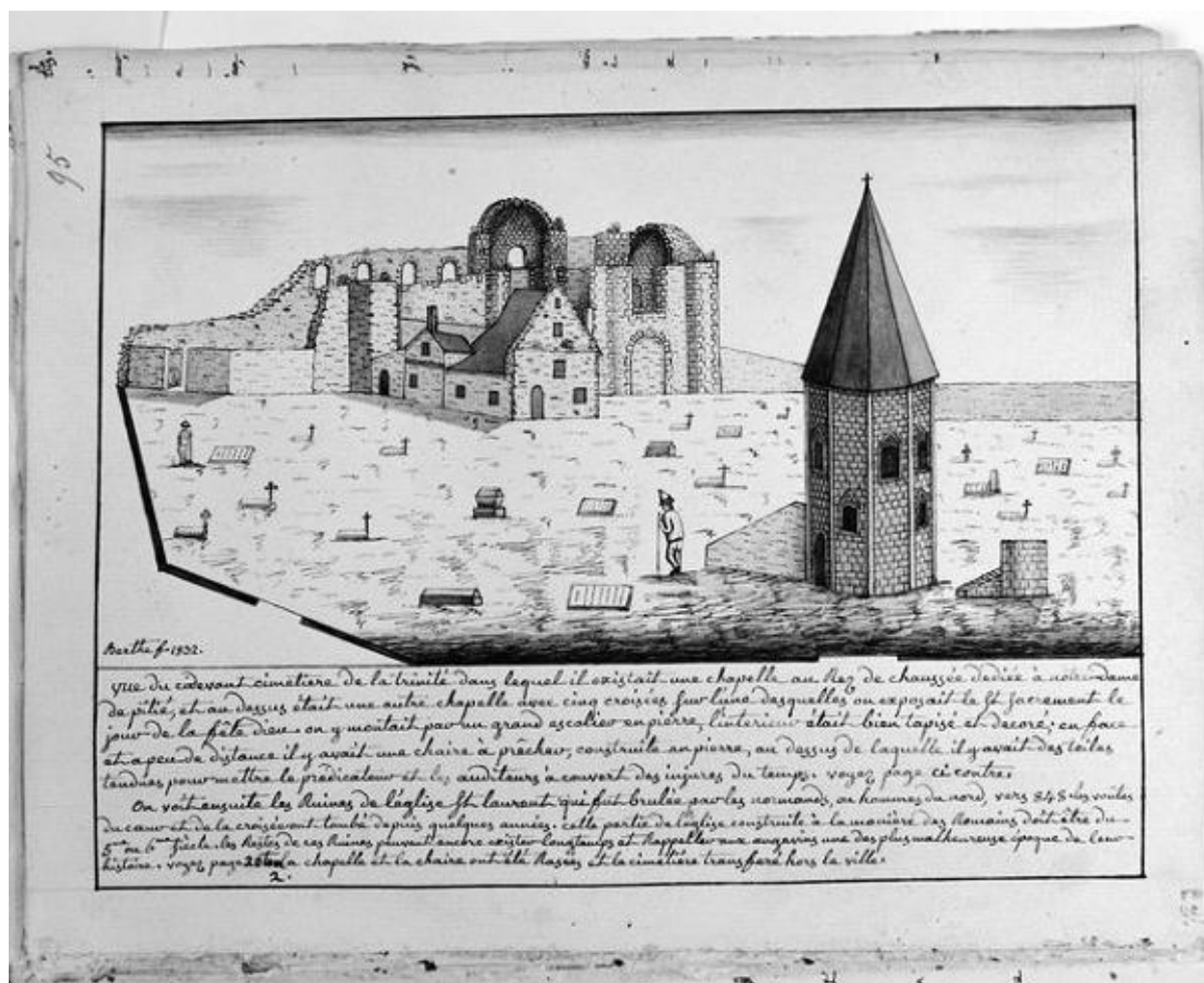
- **Les ruines de l'Eglise Saint-Laurent** : élévation sud. Dessin à la plume et aquarelle, par Ballain, Jean (historien), 1716. 155 x 265 mm. In : BALLAIN, Jean. *Annales et antiquités d'Anjou*, 1716. (BM Angers : Ms. 991 (867),, [p. 211 (1)]).

IVR52_19754902436X

Auteur de l'illustration (reproduction) : Patrice Giraud, Auteur de l'illustration (reproduction) : François Lasa

Date de prise de vue : 2008

(c) Région Pays de la Loire - Inventaire général ; (c) Bibliothèque municipale d'Angers
communication libre, reproduction soumise à autorisation



Vue du ci-devant cimetière de la Trinité, avec l'oratoire Notre-Dame de Pitié et les ruines de l'église St Laurent en arrière-plan, dessin, par J.-A. Berthe, 1832.

Référence du document reproduit :

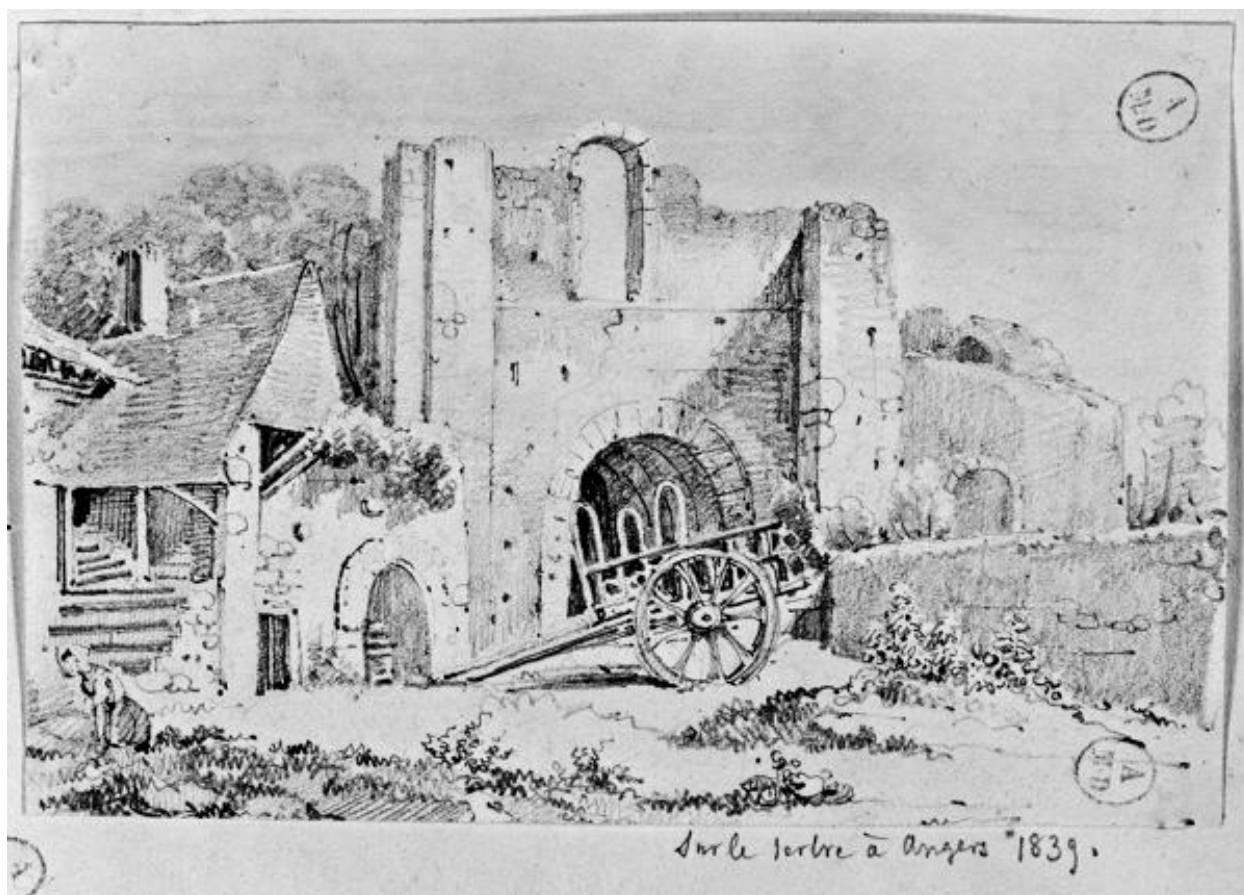
- Eglise cimetière Saint-Laurent, dessin par J.-A. Berthe, 1832. In : BERTHE, Jacques-André. "Recueil historique sur l'ancienne province d'Anjou", t. 1, f. 95 r^o. (Bibliothèque municipale d'Angers ; Ms. 1029 (896)).

IVR52_19924900219X

Auteur de l'illustration (reproduction) : Patrice Giraud

Date de prise de vue : 2011

(c) Région Pays de la Loire - Inventaire général ; (c) Bibliothèque municipale d'Angers
communication libre, reproduction soumise à autorisation



Sur le Tertre à Angers 1839 : ruines du bras sud du transept, dessin, par P. Hawke, 1839.

Référence du document reproduit :

- Sur le Tertre à Angers 1839 : ruines du bras sud du transept, dessin à la mine de plomb, par P. Hawke, 1839. (Musées d'Angers ; Récol. 918.633, inv. Labalte 704).

IVR52_19774900946X

Auteur de l'illustration (reproduction) : Patrice Giraud, Auteur de l'illustration (reproduction) : François Lasa

Date de prise de vue : 2011

(c) Musées d'Angers ; (c) Région Pays de la Loire - Inventaire général
communication libre, reproduction soumise à autorisation



Eglise St Laurent, vue intérieure des vestiges du chœur, dessin, par P. Hawke, [v. 1840].

Référence du document reproduit :

- Eglise Saint-Laurent, dessin à la mine de plomb, [v. 1840], par P. Hawke. (Musées d'Angers ; Récol. 918.406, inv. Labalte 703).

IVR52_19774900945X

Auteur de l'illustration (reproduction) : Patrice Giraud, Auteur de l'illustration (reproduction) : François Lasa

Date de prise de vue : 2011

(c) Musées d'Angers ; (c) Région Pays de la Loire - Inventaire général
communication libre, reproduction soumise à autorisation



Ruines de l'Eglise Saint-Laurent (intérieur) : point de vue non identifié, gravure sur bois de bout, par Gérardin, [v. 1875].

Référence du document reproduit :

- Ruines de l'Eglise Saint-Laurent (intérieur), gravure sur bois de bout, [v. 1875]. 13 x 9 cm, par Gérardin. (Musées d'Angers ; Récol. 918.407, inv. Labalte 705).

IVR52_19774900947X

Auteur de l'illustration (reproduction) : Patrice Giraud, Auteur de l'illustration (reproduction) : François Lasa

Date de prise de vue : 2011

(c) Musées d'Angers ; (c) Région Pays de la Loire - Inventaire général
communication libre, reproduction soumise à autorisation



Vestiges du bras sud du transept, vue sur le Tertre Saint-Laurent, fotogr., [2e moitié 19e siècle].

Référence du document reproduit :

- Place du Tertre-Saint-Laurent, [2e moitié 19e siècle]. (Archives départementales de Maine-et-Loire ; 11 Fi 1216).

IVR52_19774901378X

Auteur de l'illustration (reproduction) : Patrice Giraud, Auteur de l'illustration (reproduction) : François Lasa
(c) Région Pays de la Loire - Inventaire général ; (c) Archives départementales de Maine-et-Loire
communication libre, reproduction soumise à autorisation



Vestiges de la nef : élévations intérieure sud et ouest, depuis la croisée du transept. Au premier plan à gauche, massif sud de séparation entre nef et transept.

IVR52_19804902848X

Auteur de l'illustration : Patrice Giraud, Auteur de l'illustration : François Lasa

Date de prise de vue : 2011

(c) Région Pays de la Loire - Inventaire général
communication libre, reproduction soumise à autorisation



Nef, élévation intérieure sud : vestige d'une porte.

IVR52_19804902839X

Auteur de l'illustration : Patrice Giraud, Auteur de l'illustration : François Lasa

Date de prise de vue : 2011

(c) Région Pays de la Loire - Inventaire général
communication libre, reproduction soumise à autorisation



Nef, angle intérieur sud-est : vestige d'un départ de voûte à nervures.

IVR52_19804902836X

Auteur de l'illustration : Patrice Giraud, Auteur de l'illustration : François Lasa

Date de prise de vue : 2011

(c) Région Pays de la Loire - Inventaire général
communication libre, reproduction soumise à autorisation



Nef, angle intérieur nord-est et bras nord du transept avec la porte en plein cintre de l'escalier du clocher. Au 1er plan, vestiges de la colonne d'angle de la voûte septentrionale de la nef et arrachement du massif nord entre nef et transept.

IVR52_19974900462X

Auteur de l'illustration : François Lasa

Date de prise de vue : 2012

(c) Région Pays de la Loire - Inventaire général
communication libre, reproduction soumise à autorisation



Transept, bras nord, élévations intérieures nord (à gauche) et est (à droite) : parties hautes.

IVR52_19804902838X

Auteur de l'illustration : Patrice Giraud, Auteur de l'illustration : François Lasa

Date de prise de vue : 2011

(c) Région Pays de la Loire - Inventaire général
communication libre, reproduction soumise à autorisation



Transept, bras nord, angle intérieur nord-est : détail sur le reste de colonne et chapiteau.

IVR52_19804902837X

Auteur de l'illustration : Patrice Giraud, Auteur de l'illustration : François Lasa

Date de prise de vue : 2011

(c) Région Pays de la Loire - Inventaire général
communication libre, reproduction soumise à autorisation



Transept, bras nord, élévation intérieure nord : partie inférieure.

IVR52_19804902757V

Auteur de l'illustration : Patrice Giraud, Auteur de l'illustration : François Lasa

Date de prise de vue : 2011

(c) Région Pays de la Loire - Inventaire général
communication libre, reproduction soumise à autorisation



Transept, bras nord, élévation intérieure nord, partie inférieure : détail sur la porte murée.

IVR52_19804902842X

Auteur de l'illustration : Patrice Giraud, Auteur de l'illustration : François Lasa

Date de prise de vue : 2011

(c) Région Pays de la Loire - Inventaire général
communication libre, reproduction soumise à autorisation



Transept, bras nord, élévation intérieure ouest, partie haute : les fenêtres.

IVR52_19804902845X

Auteur de l'illustration : Patrice Giraud, Auteur de l'illustration : François Lasa

Date de prise de vue : 2011

(c) Région Pays de la Loire - Inventaire général
communication libre, reproduction soumise à autorisation



Transept, bras sud : vestiges des faces intérieures sud (à gauche) et ouest (à droite), avec les restes des fenêtres arasées.

IVR52_19804902847X

Auteur de l'illustration : Patrice Giraud, Auteur de l'illustration : François Lasa

Date de prise de vue : 2011

(c) Région Pays de la Loire - Inventaire général
communication libre, reproduction soumise à autorisation



Chevet : vue de situation au sud-est.

IVR52_19804902760V

Auteur de l'illustration : Patrice Giraud, Auteur de l'illustration : François Lasa

Date de prise de vue : 2011

(c) Région Pays de la Loire - Inventaire général
communication libre, reproduction soumise à autorisation



Chevet et absidiole nord, murs extérieurs, depuis l'est.

IVR52_19804902761V

Auteur de l'illustration : Patrice Giraud, Auteur de l'illustration : François Lasa

Date de prise de vue : 2011

(c) Région Pays de la Loire - Inventaire général
communication libre, reproduction soumise à autorisation



Ch#ur, élévation intérieure est : vestiges des baies arasées.

IVR52_19804902846X

Auteur de l'illustration : Patrice Giraud, Auteur de l'illustration : François Lasa

Date de prise de vue : 2011

(c) Région Pays de la Loire - Inventaire général
communication libre, reproduction soumise à autorisation



Absidiole nord : élévation intérieure, vers l'est.

IVR52_19804902759V

Auteur de l'illustration : Patrice Giraud, Auteur de l'illustration : François Lasa

Date de prise de vue : 2011

(c) Région Pays de la Loire - Inventaire général
communication libre, reproduction soumise à autorisation



Absidiole nord : élévation intérieure, vers l'ouest.

IVR52_19804902758V

Auteur de l'illustration : Patrice Giraud, Auteur de l'illustration : François Lasa

Date de prise de vue : 2011

(c) Région Pays de la Loire - Inventaire général
communication libre, reproduction soumise à autorisation