

Pays de la Loire, Sarthe

Le Mans

Les Pins

rue Mouillard, rue du Capitaine-Ferber, rue Dampierre, rue du Lieutenant-Vaisseau-Paris, rue Léon-Morane, rue Charles-Nungesser, rue Lazare-Weiller, rue Maurice-Charles, avenue Félix-Geneslay, rue Jules-Védrines, rue Marc-Pourpre, rue Roland-Garros, square Hélène-Boucher, square Paul-Painlevé

Pavillons jumeaux pour ouvriers, cité des Pins

Références du dossier

Numéro de dossier : IA72059219

Date de l'enquête initiale : 2017

Date(s) de rédaction : 2021

Cadre de l'étude : inventaire topographique Les faubourgs manceaux

Degré d'étude : étudié

Désignation

Dénomination : maison

Compléments de localisation

Milieu d'implantation : en ville

Références cadastrales : 2021, KM, 561, 588, 626 à 630, 638-639, 650-651, 825, 852, 871-872 ; 2021, KL, 77-78, 86-87, 91, 95, 98-99, 104, 108-109, 112-113, 123-124, 138-139, 151, 158-159, 166, 214 à 220, 295 à 302, 317-318, 320-321, 337, 342-343, 356-357, 361-362, 365-366, 369-370, 377-378, 385-386, 389-390, 395-396, 599, 601, 664 à 667, 675-676, 726-727, 736-737, 746-747, 758-759, 785, 812-813, 840-841, 844, 848, 851, 854-855, 885 à 898, 1006, 1016, 1071, 1076 à 1080, 1088, 1123

Historique

Ces deux cent vingt-et-un logements de la cité des Pins ont été construits pour les ouvriers de l'usine.

Ils sont construits sur les plans de Gonse et Sandrin en 1939.

Période(s) principale(s) : 2e quart 20e siècle ()

Dates : 1939 (daté par source)

Auteur(s) de l'oeuvre : Gonse, Sandrin

Description

Les pavillons sont groupés deux à deux et entourés d'un jardin de 200 mètres carrés clos.

Le soubassement en béton de ciment est recouvert d'enduit ciment peigné pour former de légères stries. Les murs extérieurs sont en béton, les cloisons porteuses sont en briques pleines et les mitoyennes en briques creuses. Tous les éléments de chaînage sont en béton. Un escalier à quartier tournant à limons et fausses crémaillères en sapin et marches en chêne permet d'accéder à l'étage. Cet escalier est systématiquement positionné derrière la porte d'entrée, dans le vestibule. Les pavillons sont composés d'un salon, une cuisine, un WC et une chambre en rez-de-chaussée, de deux chambres et d'un débarras à l'étage.

La façade principale est sur le pignon. Un porche d'entrée est positionné latéralement en retrait, sous le long pan du toit. On y accède par une porte en plein cintre, il est percé d'ouvertures rectangulaires dont les jambages sont des colonnes. Le rez-de-chaussée est pourvue de deux travées, une première percée d'une petite ouverture rectangulaire et la seconde d'une fenêtre rectangulaire également. Une fenêtre du même type est placée sur le pignon à l'étage. Le toit à deux longs pans et croupe peut être recouvert d'ardoise ou de tuiles mécaniques.

Éléments descriptifs

Matériau(x) du gros-œuvre, mise en oeuvre et revêtement : béton armé, enduit

Matériau(x) de couverture : tuile mécanique, ardoise

Plan : plan rectangulaire régulier

Étage(s) ou vaisseau(x) : 1 étage carré

Élévations extérieures : élévation à travées

Type(s) de couverture : toit à deux pans, croupe

Escaliers : escalier dans-œuvre : escalier tournant à retours

Statut, intérêt et protection

Statut de la propriété : propriété de la commune

Références documentaires

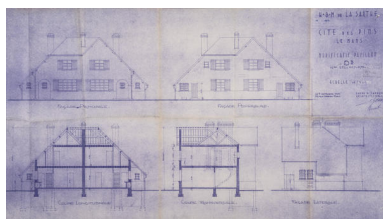
Documents d'archive

- Archives municipales du Mans ; 1 O 66. Dossier pour la construction du lotissement de la Cité des Pins, 1938-1949.

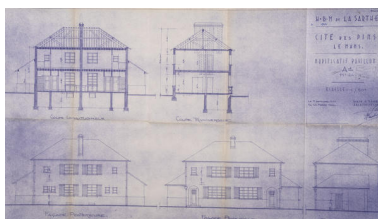
Documents figurés

- Ensemble des plans pour le permis de construire de la cité dans les Pins / Gonse et Sandrin. 1939. 52 dess : encre sur papier. (Archives municipales du Mans ; 1 O 292).

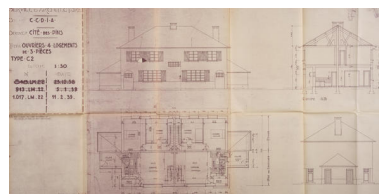
Illustrations



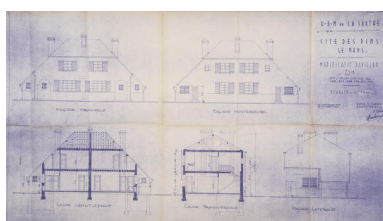
Plan, coupe et élévation des pavillons doubles de la cité des Pins.
Repro. Pierre-Bernard Fourny
IVR52_20217200622NUCA



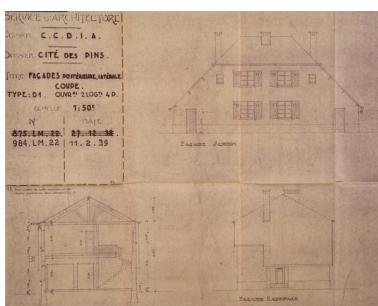
Plan, coupe et élévation des pavillons doubles.
Repro. Pierre-Bernard Fourny
IVR52_20217200626NUCA



Plan, coupe et élévation pour les pavillons jumeaux.
Repro. Pierre-Bernard Fourny
IVR52_20217200617NUCA



Plan, coupe et élévation des pavillons doubles de la cité des Pins.
Repro. Pierre-Bernard Fourny
IVR52_20217200623NUCA



Élévation et coupe des pavillons jumeaux pour ouvriers.
Repro. Pierre-Bernard Fourny
IVR52_20217200615NUCA



Vue de pavillons jumeaux pour ouvriers.
Phot. Pierre-Bernard Fourny
IVR52_20217200682NUCA



Vue de pavillons jumeaux pour ouvriers.
Phot. Pierre-Bernard Fourny
IVR52_20217200645NUCA



Vue de pavillons jumeaux pour ouvriers.
Phot. Pierre-Bernard Fourny
IVR52_20217200652NUCA



Vue de pavillons jumeaux pour ouvriers.
Phot. Pierre-Bernard Fourny
IVR52_20217200635NUCA



Vue de pavillons jumeaux pour ouvriers.
Phot. Pierre-Bernard Fourny
IVR52_20217200683NUCA



Vue de pavillons jumeaux pour ouvriers.
Phot. Pierre-Bernard Fourny
IVR52_20217200678NUCA



Vue de pavillons jumeaux pour ouvriers.
Phot. Pierre-Bernard Fourny
IVR52_20217200656NUCA



Vue de pavillons jumeaux pour ouvriers.
Phot. Pierre-Bernard Fourny
IVR52_20217200673NUCA



Vue de pavillons jumeaux pour ouvriers.
Phot. Pierre-Bernard Fourny
IVR52_20217200687NUCA

Dossiers liés

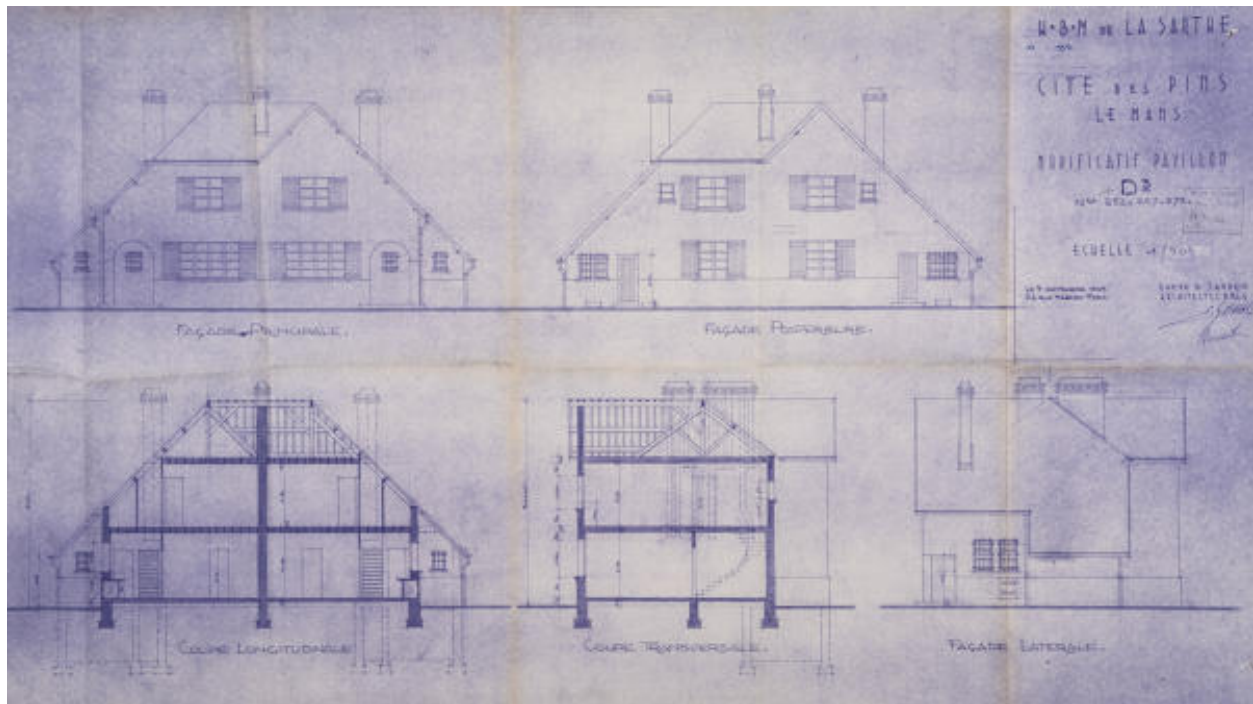
Dossiers de synthèse :

Immeubles et maisons de la cité des Pins (IA72059209) Pays de la Loire, Sarthe, Le Mans, Les Pins, rue du Capitaine Ferber, rue Jean Navarre, route de Laigné, avenue Felix Geneslay

Oeuvre(s) contenue(s) :

Auteur(s) du dossier : Marie Ferey

Copyright(s) : (c) Région Pays de la Loire - Inventaire général



Plan, coupe et élévation des pavillons doubles de la cité des Pins.

Référence du document reproduit :

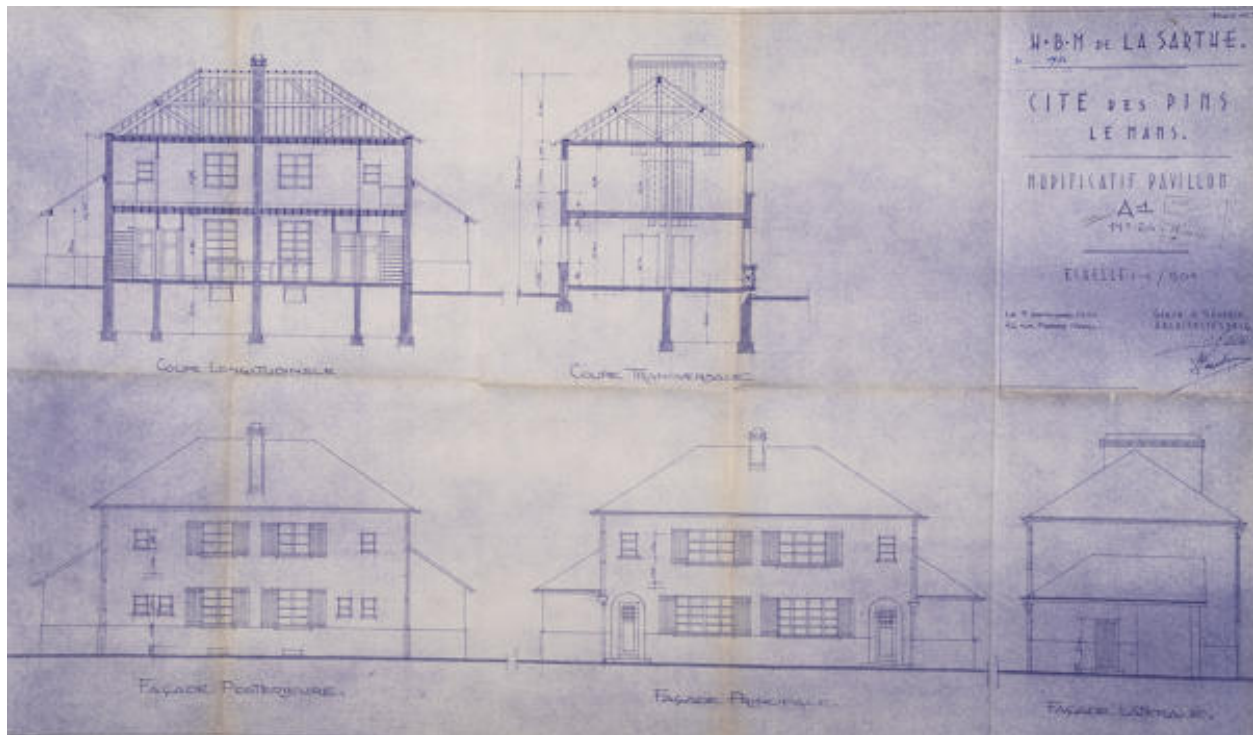
- Archives municipales du Mans ; 72 W 38. Permis de construire pour la reconstruction de 21 pavillons de la cité des Pins, 14 février 1950.

IVR52_20217200622NUCA

Auteur de l'illustration (reproduction) : Pierre-Bernard Fourny

Date de prise de vue : 2021

(c) Archives municipales du Mans ; (c) Région Pays de la Loire - Inventaire général communication libre, reproduction soumise à autorisation



Plan, coupe et élévation des pavillons doubles.

Référence du document reproduit :

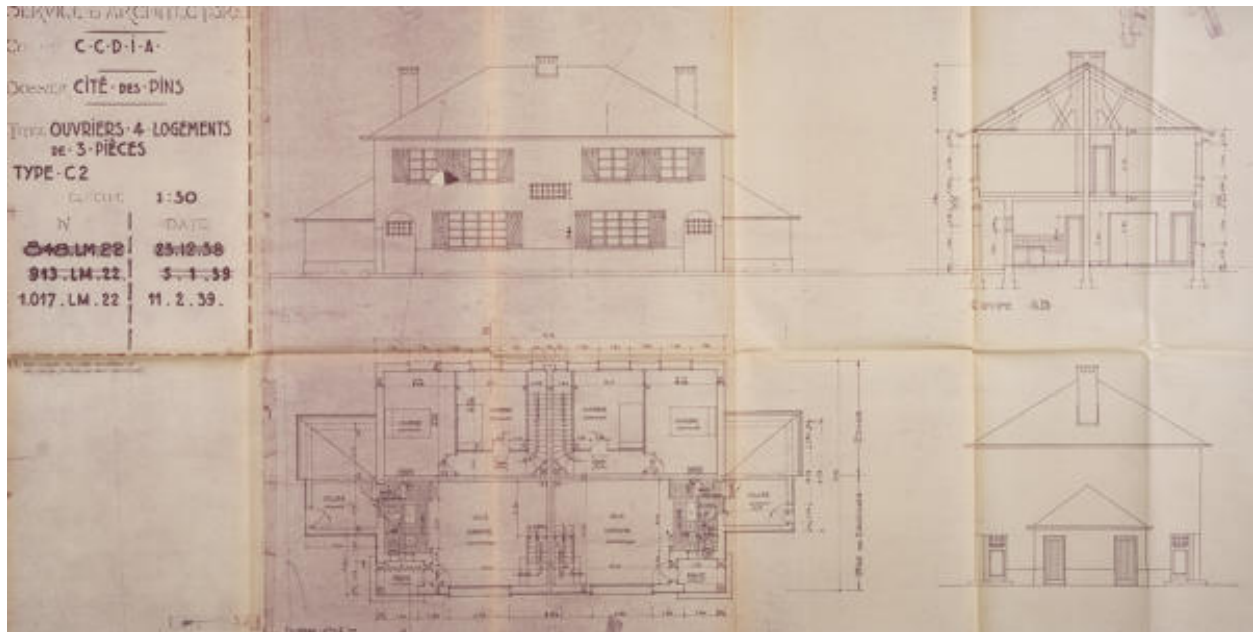
- Archives municipales du Mans ; 72 W 38. Permis de construire pour la reconstruction de 21 pavillons de la cité des Pins, 14 février 1950.

IVR52_20217200626NUCA

Auteur de l'illustration (reproduction) : Pierre-Bernard Fourny

Date de prise de vue : 2021

(c) Archives municipales du Mans ; (c) Région Pays de la Loire - Inventaire général communication libre, reproduction soumise à autorisation



Plan, coupe et élévation pour les pavillons jumeaux.

Référence du document reproduit :

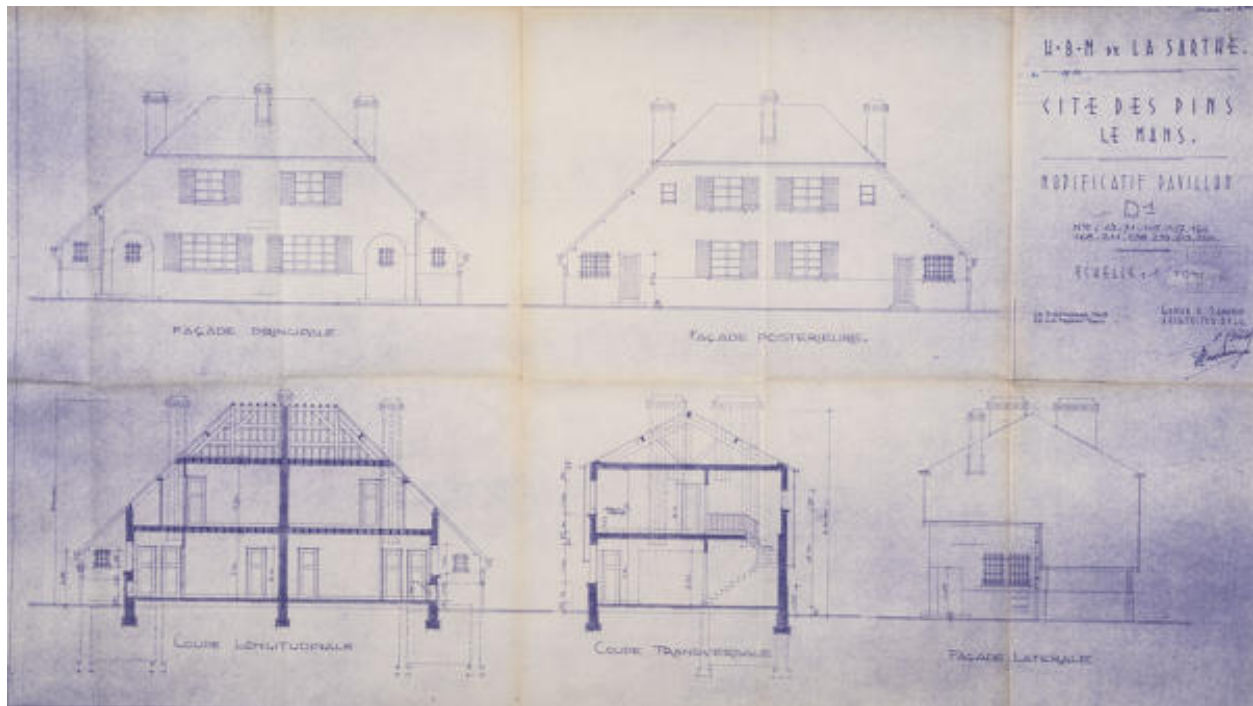
- Plan de situation parcellaire des pavillons de la cité dans les Pins par type / Gonse et Sandrin. 1939. 1 dess : encre sur papier. (Archives municipales du Mans ; 1 O 506).

IVR52_20217200617NUCA

Auteur de l'illustration (reproduction) : Pierre-Bernard Fourny

Date de prise de vue : 2021

(c) Archives municipales du Mans ; (c) Région Pays de la Loire - Inventaire général communication libre, reproduction soumise à autorisation



Plan, coupe et élévation des pavillons doubles de la cité des Pins.

Référence du document reproduit :

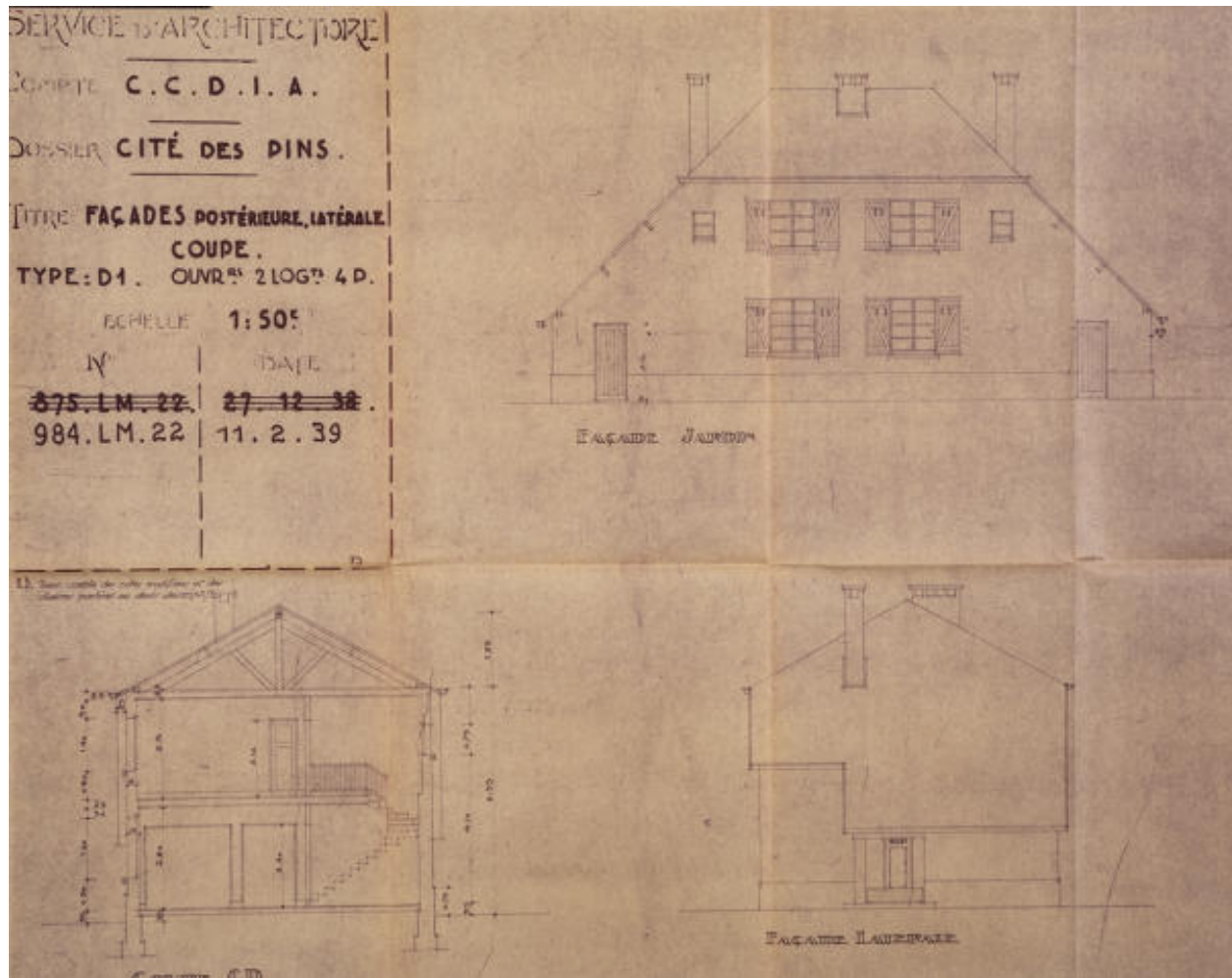
- Archives municipales du Mans ; 72 W 38. Permis de construire pour la reconstruction de 21 pavillons de la cité des Pins, 14 février 1950.

IVR52_20217200623NUCA

Auteur de l'illustration (reproduction) : Pierre-Bernard Fourny

Date de prise de vue : 2021

(c) Archives municipales du Mans ; (c) Région Pays de la Loire - Inventaire général communication libre, reproduction soumise à autorisation



Elévation et coupe des pavillons jumeaux pour ouvriers.

Référence du document reproduit :

- Plan de situation parcellaire des pavillons de la cité dans les Pins par type / Gonse et Sandrin. 1939. 1 dess : encre sur papier. (Archives municipales du Mans ; 1 O 506).

IVR52_20217200615NUCA

Auteur de l'illustration (reproduction) : Pierre-Bernard Fourny

Date de prise de vue : 2021

(c) Archives municipales du Mans ; (c) Région Pays de la Loire - Inventaire général communication libre, reproduction soumise à autorisation



Vue de pavillons jumeaux pour ouvriers.

IVR52_20217200682NUCA

Auteur de l'illustration : Pierre-Bernard Fourny

Date de prise de vue : 2021

(c) Région Pays de la Loire - Inventaire général
communication libre, reproduction soumise à autorisation



Vue de pavillons jumeaux pour ouvriers.

IVR52_20217200645NUCA

Auteur de l'illustration : Pierre-Bernard Fourny

Date de prise de vue : 2021

(c) Région Pays de la Loire - Inventaire général
communication libre, reproduction soumise à autorisation



Vue de pavillons jumeaux pour ouvriers.

IVR52_20217200652NUCA

Auteur de l'illustration : Pierre-Bernard Fourny

Date de prise de vue : 2021

(c) Région Pays de la Loire - Inventaire général
communication libre, reproduction soumise à autorisation



Vue de pavillons jumeaux pour ouvriers.

IVR52_20217200635NUCA

Auteur de l'illustration : Pierre-Bernard Fourny

Date de prise de vue : 2021

(c) Région Pays de la Loire - Inventaire général
communication libre, reproduction soumise à autorisation



Vue de pavillons jumeaux pour ouvriers.

IVR52_20217200683NUCA

Auteur de l'illustration : Pierre-Bernard Fourny

Date de prise de vue : 2021

(c) Région Pays de la Loire - Inventaire général
communication libre, reproduction soumise à autorisation



Vue de pavillons jumeaux pour ouvriers.

IVR52_20217200678NUCA

Auteur de l'illustration : Pierre-Bernard Fourny

Date de prise de vue : 2021

(c) Région Pays de la Loire - Inventaire général
communication libre, reproduction soumise à autorisation



Vue de pavillons jumeaux pour ouvriers.

IVR52_20217200656NUCA

Auteur de l'illustration : Pierre-Bernard Fourny

Date de prise de vue : 2021

(c) Région Pays de la Loire - Inventaire général
communication libre, reproduction soumise à autorisation



Vue de pavillons jumeaux pour ouvriers.

IVR52_20217200673NUCA

Auteur de l'illustration : Pierre-Bernard Fourny

Date de prise de vue : 2021

(c) Région Pays de la Loire - Inventaire général
communication libre, reproduction soumise à autorisation



Vue de pavillons jumeaux pour ouvriers.

IVR52_20217200687NUCA

Auteur de l'illustration : Pierre-Bernard Fourny

Date de prise de vue : 2021

(c) Région Pays de la Loire - Inventaire général
communication libre, reproduction soumise à autorisation