

Pays de la Loire, Loire-Atlantique
Guérande
10 rue Vannetaise

Maison, 10 rue Vannetaise

Références du dossier

Numéro de dossier : IA44004246
Date de l'enquête initiale : 2005
Date(s) de rédaction : 2007
Cadre de l'étude : inventaire topographique
Degré d'étude : repéré

Désignation

Dénomination : maison

Compléments de localisation

Milieu d'implantation : en ville
Références cadastrales : 1819, Z, 8 ; 1989, AK, 451

Historique

Le n°10 rue Vannetaise se compose de deux maisons.

En 1778, la partie nord est occupée par le soudoyen des chanoines de Saint-Aubin. Vendue bien national en 1791, elle est achetée par Augustin Vaillant, capitaine de navire qui la revend en 1810 au notaire Jean Augustin Larrey déjà propriétaire de la partie sud. À ce moment les deux maisons sont réunies et constituent un seul ensemble.

Le corps sud correspond à la première campagne de construction au XVIIe siècle. À une époque indéterminée, le bâtiment nord s'appuie contre ce dernier (visible sur la façade postérieure). Enfin la façade sur rue est reprise et les deux corps sont réunis pour former une seule habitation avec le percement du mur médian.

Période(s) principale(s) : 17e siècle, 19e siècle

Description

Le bâtiment adopte un plan rectangulaire parallèle à la rue. L'ensemble est construit en moellon de granite avec encadrements et chaînages d'angles taillés. La couverture d'ardoise avec faitage de tuile est portée sur des pignons découverts. Le rez-de-chaussée est surmonté d'un étage carré et d'un étage de comble, partiellement habitable.

Tandis que le corps nord présente une façade à travées régulières avec fenêtres à feuillure au premier étage, le corps sud est percé d'ouvertures aux arrêtes chanfreinées et possède des lucarnes rabotées, décorées de motifs végétaux.

Le rez-de-chaussée est constitué de deux vastes salles. Elles sont séparées par un couloir traversant accueillant l'escalier en bois à balustres en planches découpées. Il monte jusqu'au comble et assure aujourd'hui l'accès aux étages des deux maisons. L'escalier qui distribuait autrefois les étages de la partie sud n'est pas conservé. Il est impossible de déterminer son emplacement. La partie sud conserve des poutres et un solivage ancien. À l'étage un remplissage de terre et de paille autrefois couvert d'un enduit de chaux assure l'isolation entre les niveaux. Deux cheminées en bois à trumeau de la fin du XVIIIe siècle retiennent l'attention. Le trumeau de la cheminée du rez-de-chaussée conserve une toile peinte. Dans le comble, les arbalétriers de la charpente sont régulièrement percés de trous circulaires pour recevoir un chevillage.

Le jardin se développe sur toute la largeur de la façade postérieure. On y observe une Vierge à l'Enfant en plâtre sous un dais de zinc ainsi qu'une citerne maçonnée et une vasque.

Éléments descriptifs

Matériau(x) du gros-oeuvre, mise en oeuvre et revêtement : granite ; moellon

Matériau(x) de couverture : ardoise, tuile
Étage(s) ou vaisseau(x) : 1 étage carré, étage de comble
Type(s) de couverture : toit à longs pans ; pignon découvert

Statut, intérêt et protection

La maison conserve des éléments de la fin du XVIII^e siècle (escalier, cheminées en bois). L'isolation des planchers avec un mélange à base de terre couvert de carrelage a rarement pu être observée en milieu urbain.

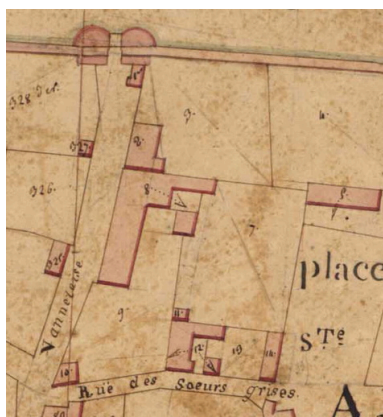
Statut de la propriété : propriété d'une personne privée

Références documentaires

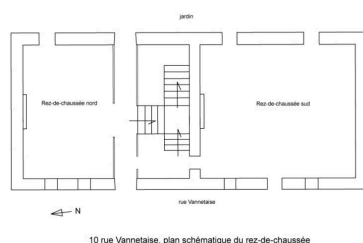
Bibliographie

- LANCIEN, Josick. **De l'occupation du sol dans la ville close de Guérande de la fin du XVIII^e siècle à nos jours.** *Les cahiers du pays de Guérande*, n° 45, 2005-2006. p. 61-62.

Illustrations



Extrait du plan cadatral
de 1819, section Z 8.
IVR52_20074405146NUCA



Plan schématique du rez-de-chaussée.
Phot. Frédéric Dufrêche
IVR52_20074405011NUCA



Vue générale de la façade sur rue.
Phot. Denis Pillet
IVR52_20074400404NUCA



Vue générale de la façade sur rue.
Phot. Denis Pillet
IVR52_20074400403NUCA



détail de lucarne du corps sud.
Phot. Denis Pillet
IVR52_20074400405NUCA



Détail de l'épaulement sculpté
du pignon découvert sud.
Phot. Denis Pillet
IVR52_20074400406NUCA



Détail de l'épaulement sculpté
du pignon découvert sud.
Phot. Denis Pillet
IVR52_20074400407NUCA



Vue de la façade postérieure
vers le Sud-Ouest.
Phot. Denis Pillet
IVR52_20074400639NUCA



Vue de la façade postérieure
vers le Nord-Ouest.
Phot. Denis Pillet
IVR52_20074400640NUCA



Alignement des trois fenêtres
de l'escalier et chaînage
d'angle du corps sud.
Phot. Denis Pillet
IVR52_20074400641NUCA



Citerne et vasque dans le jardin.
Phot. Denis Pillet
IVR52_20074400643NUCA



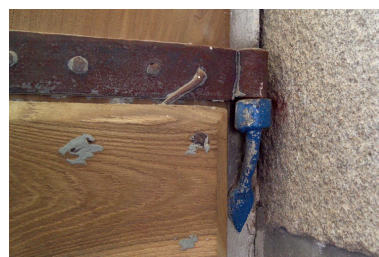
Vierge à l'enfant sous un dais.
Phot. Denis Pillet
IVR52_20074400642NUCA



Couloir et accès à la salle en
rez-de-chaussée du corps nord.
Phot. Denis Pillet
IVR52_20074400659NUCA



Couloir et porte sur jardin.
Phot. Denis Pillet
IVR52_20074400657NUCA



Détail de gond de la porte sur jardin.
Phot. Denis Pillet
IVR52_20074400658NUCA



Vue de l'escalier depuis
le rez-de-chaussée.
Phot. Denis Pillet
IVR52_20074400644NUCA



Vue de l'escalier depuis
le rez-de-chaussée.
Phot. Denis Pillet
IVR52_20074400645NUCA



Vue de l'escalier depuis
le rez-de-chaussée.
Phot. Denis Pillet
IVR52_20074400660NUCA



Vue de l'escalier depuis
le premier étage.
Phot. Denis Pillet
IVR52_20074400646NUCA



Plafond du rez-de-
chaussée du corps sud.
Phot. Denis Pillet
IVR52_20074400648NUCA



Cheminée en bois du corps
sud, rez-de-chaussée.
Phot. Denis Pillet
IVR52_20074400647NUCA



Détail du trumeau de la cheminée
du corps sud, rez-de-chaussée.
Phot. Frédéric Dufrêche
IVR52_20074405010NUCA



Plafond du corps sud, premier étage.
Phot. Denis Pillet
IVR52_20074400650NUCA



Plafond du corps sud, premier
étage, détail trumeau de cheminée.
Phot. Denis Pillet
IVR52_20074400649NUCA



Cheminée du corps sud, premier étage.
Phot. Denis Pillet
IVR52_20074400651NUCA



Corps sud, charpente.
Phot. Denis Pillet
IVR52_20074400652NUCA



Corps sud, détail de charpente.
Phot. Denis Pillet
IVR52_20074400653NUCA



Cloison en terre dans le comble du corps nord.
Phot. Denis Pillet
IVR52_20074400655NUCA



Marque d'assemblage, charpente du corps nord.
Phot. Denis Pillet
IVR52_20074400656NUCA

Dossiers liés

Dossiers de synthèse :

La demeure urbaine de Guérande (IA44004455) Pays de la Loire, Loire-Atlantique, Guérande

Oeuvre(s) contenue(s) :

Oeuvre(s) en rapport :

Guérande : présentation de la commune et de l'aire d'étude (IA44004487) Pays de la Loire, Loire-Atlantique, Guérande

Auteur(s) du dossier : Frédéric Dufrêche

Copyright(s) : (c) Région Pays de la Loire - Inventaire général ; (c) Ville de Guérande



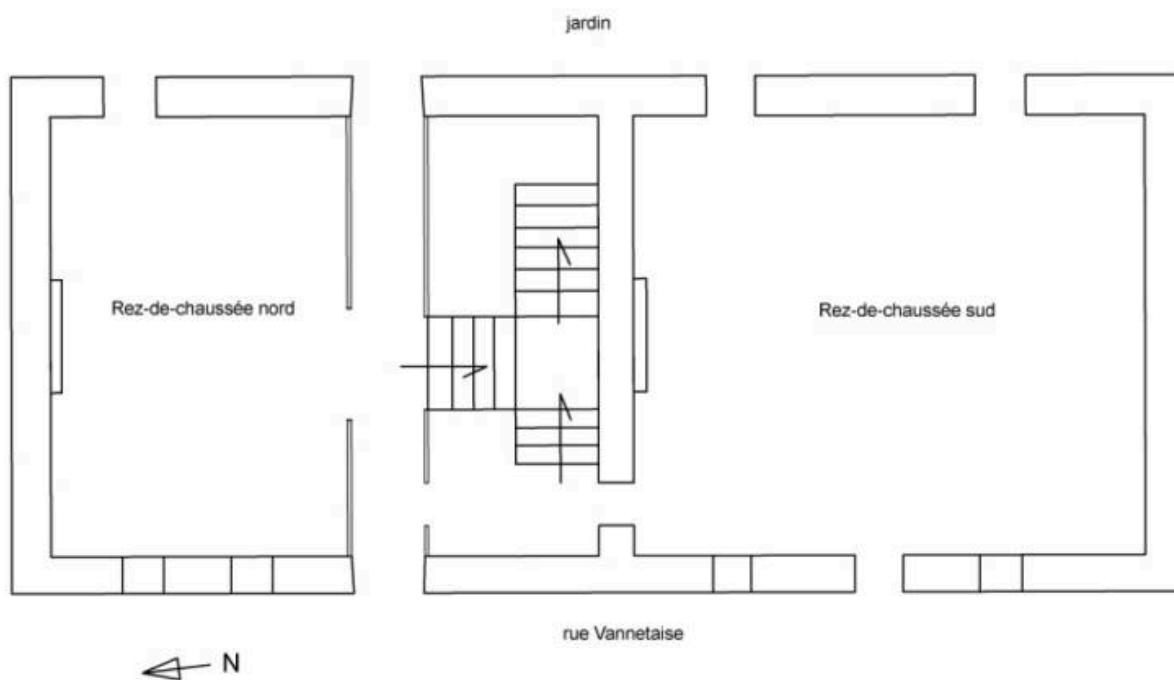
Extrait du plan cadastral de 1819, section Z 8.

Référence du document reproduit :

- Photographie. (Archives départementales de Loire-Atlantique ; 7P2492F053).

IVR52_20074405146NUCA

(c) Conseil départemental de la Loire-Atlantique
reproduction soumise à autorisation du titulaire des droits d'exploitation



10 rue Vannetaise, plan schématique du rez-de-chaussée

Plan schématique du rez-de-chaussée.

IVR52_20074405011NUCA

Auteur de l'illustration : Frédéric Dufrêche

(c) Région Pays de la Loire - Inventaire général

reproduction soumise à autorisation du titulaire des droits d'exploitation



Vue générale de la façade sur rue.

IVR52_20074400404NUCA

Auteur de l'illustration : Denis Pillet

(c) Région Pays de la Loire - Inventaire général

reproduction soumise à autorisation du titulaire des droits d'exploitation



Vue générale de la façade sur rue.

IVR52_20074400403NUCA

Auteur de l'illustration : Denis Pillet

(c) Région Pays de la Loire - Inventaire général

reproduction soumise à autorisation du titulaire des droits d'exploitation



détail de lucarne du corps sud.

IVR52_20074400405NUCA

Auteur de l'illustration : Denis Pillet

(c) Région Pays de la Loire - Inventaire général

reproduction soumise à autorisation du titulaire des droits d'exploitation



Détail de l'épaulement sculpté du pignon découvert sud.

IVR52_20074400406NUCA

Auteur de l'illustration : Denis Pillet

(c) Région Pays de la Loire - Inventaire général

reproduction soumise à autorisation du titulaire des droits d'exploitation



Détail de l'épaulement sculpté du pignon découvert sud.

IVR52_20074400407NUCA

Auteur de l'illustration : Denis Pillet

(c) Région Pays de la Loire - Inventaire général

reproduction soumise à autorisation du titulaire des droits d'exploitation



Vue de la façade postérieure vers le Sud-Ouest.

IVR52_20074400639NUCA

Auteur de l'illustration : Denis Pillet

(c) Région Pays de la Loire - Inventaire général

reproduction soumise à autorisation du titulaire des droits d'exploitation



Vue de la façade postérieure vers le Nord-Ouest.

IVR52_20074400640NUCA

Auteur de l'illustration : Denis Pillet

(c) Région Pays de la Loire - Inventaire général

reproduction soumise à autorisation du titulaire des droits d'exploitation



Alignement des trois fenêtres de l'escalier et chaînage d'angle du corps sud.

IVR52_20074400641NUCA

Auteur de l'illustration : Denis Pillet

(c) Région Pays de la Loire - Inventaire général

reproduction soumise à autorisation du titulaire des droits d'exploitation



Citerne et vasque dans le jardin.

IVR52_20074400643NUCA

Auteur de l'illustration : Denis Pillet

(c) Région Pays de la Loire - Inventaire général

reproduction soumise à autorisation du titulaire des droits d'exploitation



Vierge à l'enfant sous un dais.

IVR52_20074400642NUCA

Auteur de l'illustration : Denis Pillet

(c) Région Pays de la Loire - Inventaire général

reproduction soumise à autorisation du titulaire des droits d'exploitation



Couloir et accès à la salle en rez-de-chaussée du corps nord.

IVR52_20074400659NUCA

Auteur de l'illustration : Denis Pillet

(c) Région Pays de la Loire - Inventaire général

reproduction soumise à autorisation du titulaire des droits d'exploitation



Couloir et porte sur jardin.

IVR52_20074400657NUCA

Auteur de l'illustration : Denis Pillet

(c) Région Pays de la Loire - Inventaire général

reproduction soumise à autorisation du titulaire des droits d'exploitation



Détail de gond de la porte sur jardin.

IVR52_20074400658NUCA

Auteur de l'illustration : Denis Pillet

(c) Région Pays de la Loire - Inventaire général

reproduction soumise à autorisation du titulaire des droits d'exploitation



Vue de l'escalier depuis le rez-de-chaussée.

IVR52_20074400644NUCA

Auteur de l'illustration : Denis Pillet

(c) Région Pays de la Loire - Inventaire général

reproduction soumise à autorisation du titulaire des droits d'exploitation



Vue de l'escalier depuis le rez-de-chaussée.

IVR52_20074400645NUCA

Auteur de l'illustration : Denis Pillet

(c) Région Pays de la Loire - Inventaire général

reproduction soumise à autorisation du titulaire des droits d'exploitation



Vue de l'escalier depuis le rez-de-chaussée.

IVR52_20074400660NUCA

Auteur de l'illustration : Denis Pillet

(c) Région Pays de la Loire - Inventaire général

reproduction soumise à autorisation du titulaire des droits d'exploitation



Vue de l'escalier depuis le premier étage.

IVR52_20074400646NUCA

Auteur de l'illustration : Denis Pillet

(c) Région Pays de la Loire - Inventaire général
reproduction soumise à autorisation du titulaire des droits d'exploitation



Plafond du rez-de-chaussée du corps sud.

IVR52_20074400648NUCA

Auteur de l'illustration : Denis Pillet

(c) Région Pays de la Loire - Inventaire général

reproduction soumise à autorisation du titulaire des droits d'exploitation



Cheminée en bois du corps sud, rez-de-chaussée.

IVR52_20074400647NUCA

Auteur de l'illustration : Denis Pillet

(c) Région Pays de la Loire - Inventaire général

reproduction soumise à autorisation du titulaire des droits d'exploitation



Détail du trumeau de la cheminée du corps sud, rez-de-chaussée.

IVR52_20074405010NUCA

Auteur de l'illustration : Frédéric Dufrêche

(c) Région Pays de la Loire - Inventaire général

reproduction soumise à autorisation du titulaire des droits d'exploitation



Plafond du corps sud, premier étage.

IVR52_20074400650NUCA

Auteur de l'illustration : Denis Pillet

(c) Région Pays de la Loire - Inventaire général

reproduction soumise à autorisation du titulaire des droits d'exploitation



Plafond du corps sud, premier étage, détail trumeau de cheminée.

IVR52_20074400649NUCA

Auteur de l'illustration : Denis Pillet

(c) Région Pays de la Loire - Inventaire général

reproduction soumise à autorisation du titulaire des droits d'exploitation



Chéminée du corps sud, premier étage.

IVR52_20074400651NUCA

Auteur de l'illustration : Denis Pillet

(c) Région Pays de la Loire - Inventaire général

reproduction soumise à autorisation du titulaire des droits d'exploitation



Corps sud, charpente.

IVR52_20074400652NUCA

Auteur de l'illustration : Denis Pillet

(c) Région Pays de la Loire - Inventaire général

reproduction soumise à autorisation du titulaire des droits d'exploitation



Corps sud, détail de charpente.

IVR52_20074400653NUCA

Auteur de l'illustration : Denis Pillet

(c) Région Pays de la Loire - Inventaire général

reproduction soumise à autorisation du titulaire des droits d'exploitation



Cloison en terre dans le comble du corps nord.

IVR52_20074400655NUCA

Auteur de l'illustration : Denis Pillet

(c) Région Pays de la Loire - Inventaire général

reproduction soumise à autorisation du titulaire des droits d'exploitation



Marque d'assemblage, charpente du corps nord.

IVR52_20074400656NUCA

Auteur de l'illustration : Denis Pillet

(c) Région Pays de la Loire - Inventaire général

reproduction soumise à autorisation du titulaire des droits d'exploitation