

Pays de la Loire, Maine-et-Loire
Bouchemaine
bourg
2 rue du Bac

Maison de villégiature dite Villa Quies, 2 rue du Bac

Références du dossier

Numéro de dossier : IA49010872
Date de l'enquête initiale : 2019
Date(s) de rédaction : 2019
Cadre de l'étude : enquête thématique départementale Confluence Maine-Loire
Degré d'étude : étudié

Désignation

Dénomination : maison
Précision sur la dénomination : maison de villégiature

Compléments de localisation

Milieu d'implantation :
Réseau hydrographique : La Maine
Références cadastrales : 2019, AW, 111 ; 1810, A4, 982

Historique

La villa Quies - baptisée ainsi en référence à l'adage latin *Parva Domus Magna Quies* (« Petite maison, grand repos ») gravé au-dessus de la porte d'entrée, mais qui était jadis peint au-dessus des fenêtres du premier étage - s'inscrit dans une série de maisons bâties au milieu du XIXe siècle, caractérisées par leur élévation avec un étage-attique. La maison, dont le plan est proche du carré, s'élevait à l'origine sur trois niveaux. En 1894, Louis-Pierre Menière (1845-1924) en entreprit la restauration, la doublant en profondeur puis la couronnant d'une balustrade. Deux travées de fenêtres furent ouvertes sur le pignon, rue du Bac, et un bow-window fut aménagé côté nord. Le décor de fleurs stylisées, sculpté en réserve au-dessus des baies de l'étage, date aussi de cette époque.

Période(s) principale(s) : 4e quart 19e siècle
Personne(s) liée(s) à l'histoire de l'oeuvre : Louis-Paul Menière (commanditaire, attribution par travaux historiques)

Description

La villa présente une façade à trois travées de baies couvertes en plein-cintre au rez-de-chaussée et rectangulaires aux étages. Le niveau d'attique et la balustrade décorative couronnant l'élévation lui donne un style italianisant.

Éléments descriptifs

Matériau(x) du gros-oeuvre, mise en oeuvre et revêtement : tuffeau, pierre de taille ; schiste, moellon, enduit ; grès, moellon, enduit
Matériau(x) de couverture : ardoise
Plan : plan rectangulaire régulier
Étage(s) ou vaisseau(x) : sous-sol, rez-de-chaussée surélevé, 2 étages carrés
Élévations extérieures : élévation à travées
Type(s) de couverture : terrasse
Escaliers :

Typologies et état de conservation

État de conservation : bon état

Décor

Techniques : sculpture

Représentations :

Précision sur les représentations :

Inscription latine au dessus de la porte d'entrée : *Parva Domus Magna Quies.*

Statut, intérêt et protection

Sites de protection : site classé, site patrimonial remarquable

Statut de la propriété : propriété d'une personne privée

Références documentaires

Documents d'archive

- Archives départementales de Maine-et-Loire ; 392 J. Fonds Henri Lapart.
- Archives départementales de Maine-et-Loire ; 3 P 5 / 37. **Matrices cadastrales, Bouchemaine.**

Bibliographie

- DURANDIÈRE, Ronan. **Confluence Maine-Loire. Diagnostic du patrimoine.** Département de Maine-et-Loire, 2016, 65 p.
- DURANDIÈRE, Ronan. **La confluence Maine-Loire. Territoire de villégiature.** Images Patrimoines en région, Nantes, Éditions 303, 2021, 136 p.

Périodiques

- LAPART, Henri. **Le docteur Louis-Pierre Menière.** *Bulletin de l'association Histoire des coteaux de Loire et de Maine.* n° 24, p. 3-6 et n° 25, p. 9-13

Liens web

- Plan cadastral napoléonien, 1810, section A4, parcelle 982 (Arch. dép. Maine-et-Loire : 3 P 4/37/12). : <https://recherche-archives.maine-et-loire.fr/v2/ad49/visualiseur/cadastre.html?id=490029166>

Illustrations



La villa Quies avant son agrandissement.
Photographie. Vers 1859.
Repro. Armelle Maugin
IVR52_20194900687NUCA



La villa avant son agrandissement.
Photographie. Fin 19e siècle.
Repro. Armelle Maugin
IVR52_20194900692NUCA



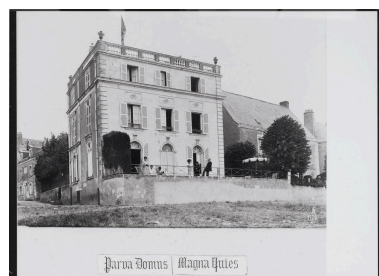
La villa avant son agrandissement.
Photographie. Fin 19e siècle.
Repro. Armelle Maugin
IVR52_20194900681NUCA



La villa Quies en 1896. Photographie.
Repro. Armelle Maugin
IVR52_20194900682NUCA



La villa Quies vers 1899. Vue de la façade sur jardin. Photographie.
Repro. Armelle Maugin
IVR52_20194900683NUCA



La villa Quies en 1920. Photographie.
Repro. Armelle Maugin
IVR52_20194900744NUCA



Vue générale de la plage de Bouchemaine. Au centre, la villa Quies. Carte postale.
Repro. Bruno Rousseau
IVR52_20174900535NUCA



Vue d'ensemble du quai de la Noé et de la villa Quies depuis le sud-ouest.
Phot. Armelle Maugin
IVR52_20204900165NUCA



Vue d'ensemble du quai de la Noé depuis la rive gauche de la Maine.
Phot. Bruno Rousseau
IVR52_20134901312NUCA



Vue de la villa Quies depuis la rive gauche de la Maine.
Phot. Armelle Maugin
IVR52_20204900430NUCA



La villa Quies, vue depuis la rive gauche de la Maine.
Phot. Armelle Maugin
IVR52_20204900433NUCA



La villa Quies, vue de la façade sur Maine.
Phot. Armelle Maugin
IVR52_20204900438NUCA



La villa Quies, vue depuis l'est.
Phot. Bruno Rousseau
IVR52_20164900210NUCA



La villa Quies, vue de
la façade sur la Maine.
Phot. Bruno Rousseau
IVR52_20164900211NUCA



Détail de l'inscription "Parua
Domus. Magna Quies".
Phot. Bruno Rousseau
IVR52_20164900212NUCA

Dossiers liés

Dossiers de synthèse :

Bouchemaine : présentation de la commune (IA49010833) Pays de la Loire, Maine-et-Loire, Bouchemaine

Les maisons de villégiature de la confluence Maine-Loire (IA49010812) Pays de la Loire, Maine-et-Loire, Béhuard

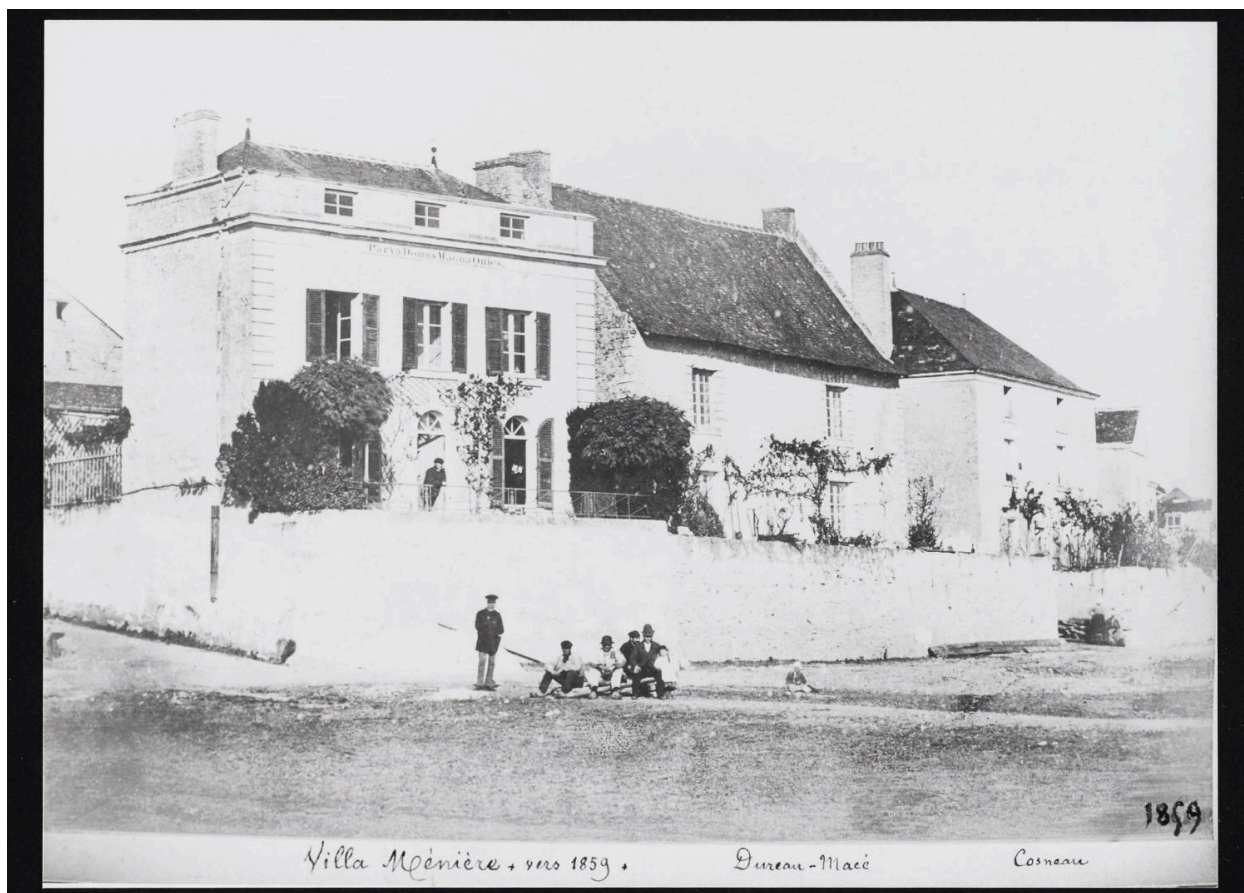
Oeuvre(s) contenue(s) :

Oeuvre(s) en rapport :

Quartier bourg de Bouchemaine-Gare (IA49011123) Pays de la Loire, Maine-et-Loire, Bouchemaine

Auteur(s) du dossier : Ronan Durandière, Chloé Le Corre

Copyright(s) : (c) Conseil départemental de Maine-et-Loire - Conservation départementale du patrimoine



La villa Quies avant son agrandissement. Photographie. Vers 1859.

Référence du document reproduit :

- La villa Quies. Photographie. (Archives départementales de Maine-et-Loire ; 392 J).

IVR52_20194900687NUCA

Auteur de l'illustration (reproduction) : Armelle Maugin

Date de prise de vue : 2019

(c) Archives départementales de Maine-et-Loire ; (c) Région Pays de la Loire - Inventaire général ; (c) Conseil départemental de Maine-et-Loire - Conservation départementale du patrimoine
communication libre, reproduction soumise à autorisation



La villa avant son agrandissement. Photographie. Fin 19e siècle.

Référence du document reproduit :

- La villa Quies. Photographie. (Archives départementales de Maine-et-Loire ; 392 J).

IVR52_20194900692NUCA

Auteur de l'illustration (reproduction) : Armelle Maugin

Date de prise de vue : 2019

(c) Archives départementales de Maine-et-Loire ; (c) Région Pays de la Loire - Inventaire général ; (c) Conseil départemental de Maine-et-Loire - Conservation départementale du patrimoine
communication libre, reproduction soumise à autorisation



La villa avant son agrandissement. Photographie. Fin 19e siècle.

Référence du document reproduit :

- La villa Quies. Photographie. (Archives départementales de Maine-et-Loire ; 392 J).

IVR52_20194900681NUCA

Auteur de l'illustration (reproduction) : Armelle Maugin

Date de prise de vue : 2019

(c) Archives départementales de Maine-et-Loire ; (c) Région Pays de la Loire - Inventaire général ; (c) Conseil départemental de Maine-et-Loire - Conservation départementale du patrimoine
communication libre, reproduction soumise à autorisation



La villa Quies en 1896. Photographie.

Référence du document reproduit :

- La villa Quies. Photographie. (Archives départementales de Maine-et-Loire ; 392 J).

IVR52_20194900682NUCA

Auteur de l'illustration (reproduction) : Armelle Maugin

Date de prise de vue : 2019

(c) Archives départementales de Maine-et-Loire ; (c) Région Pays de la Loire - Inventaire général ; (c) Conseil départemental de Maine-et-Loire - Conservation départementale du patrimoine
communication libre, reproduction soumise à autorisation



La villa Quies vers 1899. Vue de la façade sur jardin. Photographie.

Référence du document reproduit :

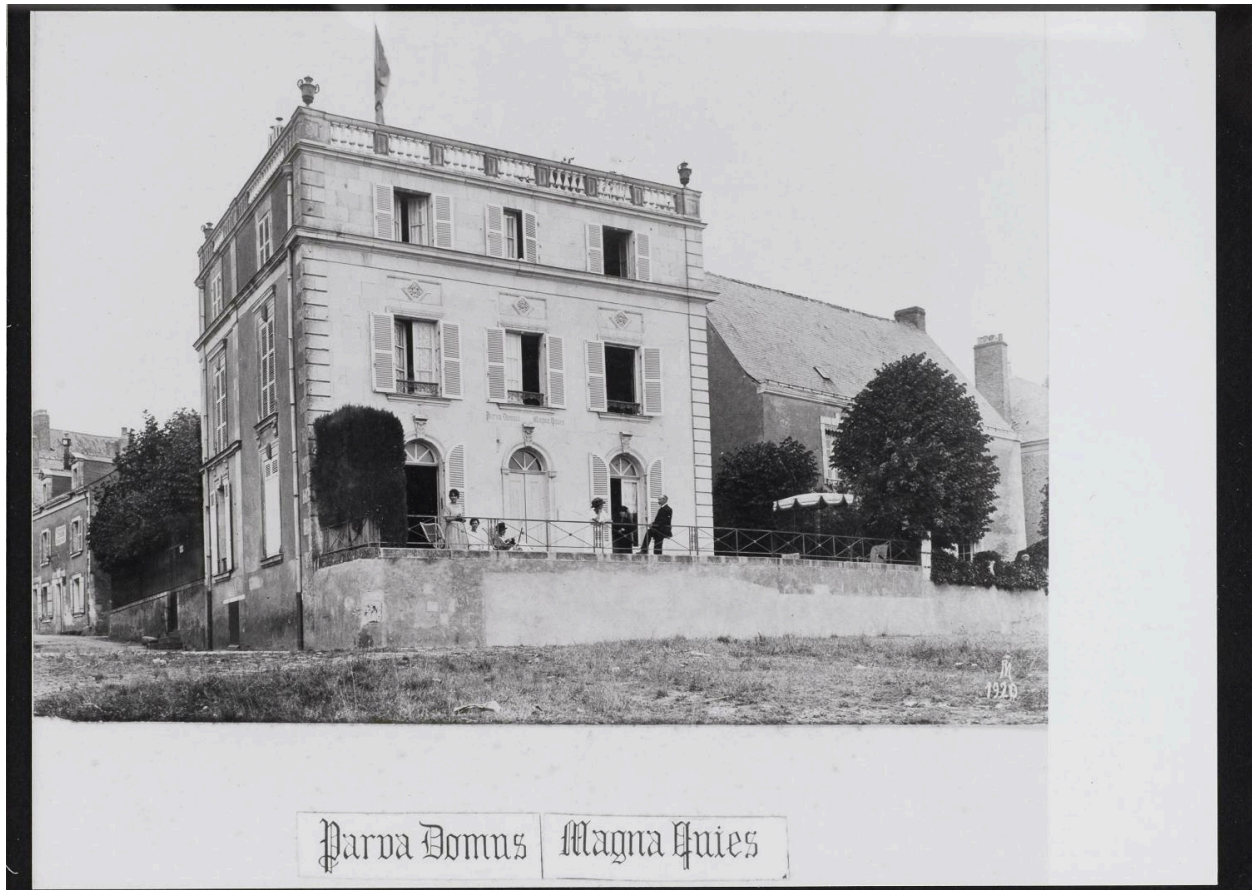
- La villa Quies. Photographie. (Archives départementales de Maine-et-Loire ; 392 J).

IVR52_20194900683NUCA

Auteur de l'illustration (reproduction) : Armelle Maugin

Date de prise de vue : 2019

(c) Archives départementales de Maine-et-Loire ; (c) Région Pays de la Loire - Inventaire général ; (c) Conseil départemental de Maine-et-Loire - Conservation départementale du patrimoine
communication libre, reproduction soumise à autorisation



La villa Quies en 1920. Photographie.

Référence du document reproduit :

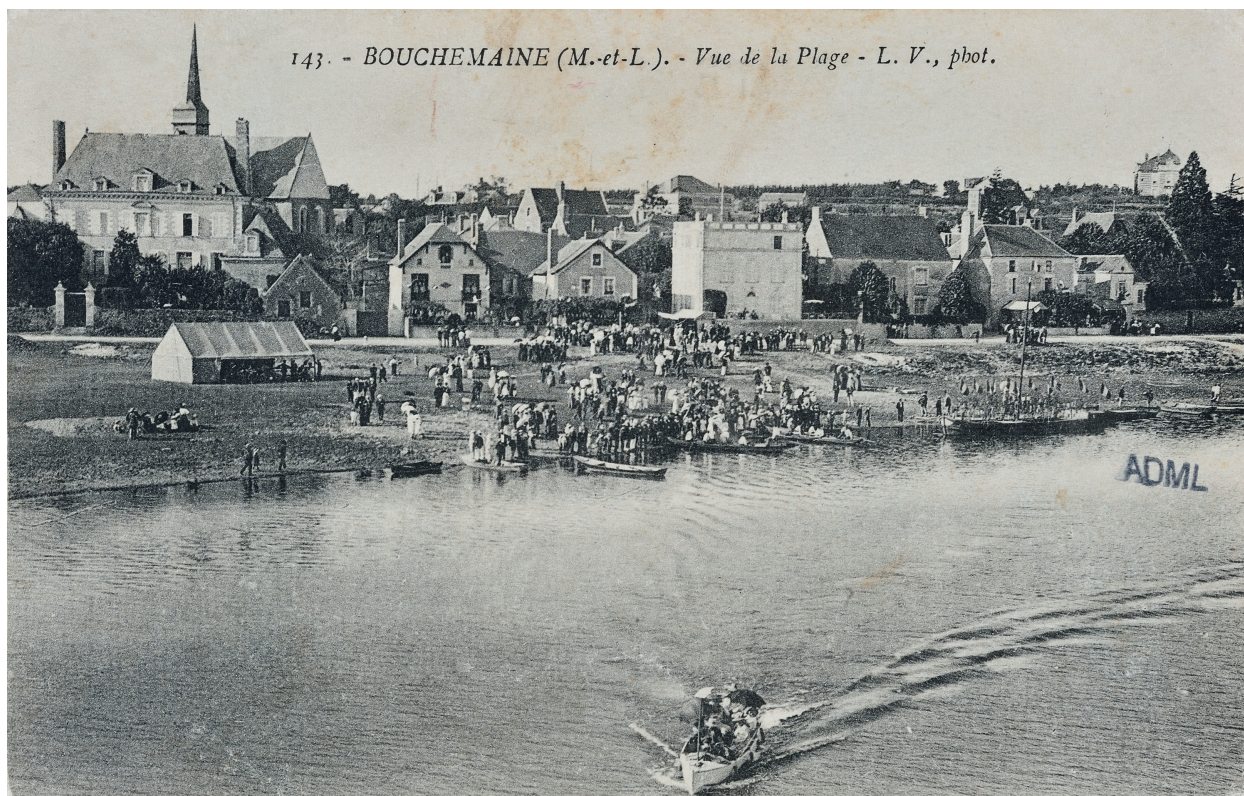
- La villa Quies. Photographie. (Archives départementales de Maine-et-Loire ; 392 J).

IVR52_20194900744NUCA

Auteur de l'illustration (reproduction) : Armelle Maugin

Date de prise de vue : 2019

(c) Archives départementales de Maine-et-Loire ; (c) Région Pays de la Loire - Inventaire général ; (c) Conseil départemental de Maine-et-Loire - Conservation départementale du patrimoine
communication libre, reproduction soumise à autorisation



Vue générale de la plage de Bouchemaine. Au centre, la villa Quies. Carte postale.

Référence du document reproduit :

- **Bouchemaine, vue générale de la plage. Au centre, la Villa Quies.** (Archives départementales de Maine-et-Loire ; 6 FI 6092).

IVR52_20174900535NUCA

Auteur de l'illustration (reproduction) : Bruno Rousseau

Date de prise de vue : 2017

(c) Conseil départemental de Maine-et-Loire - Conservation départementale du patrimoine ; (c) Archives départementales de Maine-et-Loire ; (c) Région Pays de la Loire - Inventaire général communication libre, reproduction soumise à autorisation



Vue d'ensemble du quai de la Noé et de la villa Quies depuis le sud-ouest.

IVR52_20204900165NUCA

Auteur de l'illustration : Armelle Maugin

Date de prise de vue : 2020

(c) Région Pays de la Loire - Inventaire général ; (c) Conseil départemental de Maine-et-Loire - Conservation départementale du patrimoine
communication libre, reproduction soumise à autorisation



Vue d'ensemble du quai de la Noé depuis la rive gauche de la Maine.

IVR52_20134901312NUCA

Auteur de l'illustration : Bruno Rousseau

Date de prise de vue : 2013

(c) Conseil départemental de Maine-et-Loire - Conservation départementale du patrimoine ; (c) Région Pays de la Loire - Inventaire général

communication libre, reproduction soumise à autorisation



Vue de la villa Quies depuis la rive gauche de la Maine.

IVR52_20204900430NUCA

Auteur de l'illustration : Armelle Maugin

Date de prise de vue : 2020

(c) Région Pays de la Loire - Inventaire général ; (c) Conseil départemental de Maine-et-Loire - Conservation départementale du patrimoine
communication libre, reproduction soumise à autorisation



La villa Quies, vue depuis la rive gauche de la Maine.

IVR52_20204900433NUCA

Auteur de l'illustration : Armelle Maugin

Date de prise de vue : 2020

(c) Région Pays de la Loire - Inventaire général ; (c) Conseil départemental de Maine-et-Loire - Conservation départementale du patrimoine
communication libre, reproduction soumise à autorisation



La villa Quies, vue de la façade sur Maine.

IVR52_20204900438NUCA

Auteur de l'illustration : Armelle Maugin

Date de prise de vue : 2020

(c) Région Pays de la Loire - Inventaire général ; (c) Conseil départemental de Maine-et-Loire - Conservation départementale du patrimoine
communication libre, reproduction soumise à autorisation



La villa Quies, vue depuis l'est.

IVR52_20164900210NUCA

Auteur de l'illustration : Bruno Rousseau

Date de prise de vue : 2016

(c) Conseil départemental de Maine-et-Loire - Conservation départementale du patrimoine ; (c) Région Pays de la Loire
- Inventaire général
communication libre, reproduction soumise à autorisation



La villa Quies, vue de la façade sur la Maine.

IVR52_20164900211NUCA

Auteur de l'illustration : Bruno Rousseau

Date de prise de vue : 2016

(c) Conseil départemental de Maine-et-Loire - Conservation départementale du patrimoine ; (c) Région Pays de la Loire
- Inventaire général

communication libre, reproduction soumise à autorisation



Détail de l'inscription "Parua Domus. Magna Quies".

IVR52_20164900212NUCA

Auteur de l'illustration : Bruno Rousseau

Date de prise de vue : 2016

(c) Conseil départemental de Maine-et-Loire - Conservation départementale du patrimoine ; (c) Région Pays de la Loire
- Inventaire général

communication libre, reproduction soumise à autorisation