

Pays de la Loire, Sarthe  
Le Mans  
Glonnières  
rue Watteau

## Ecole maternelle des Glonnières Maryse Bastié

### Références du dossier

Numéro de dossier : IA72059202  
Date de l'enquête initiale : 2017  
Date(s) de rédaction : 2021  
Cadre de l'étude : inventaire topographique Les faubourgs manceaux  
Degré d'étude : étudié

### Désignation

Dénomination : école maternelle

### Compléments de localisation

Milieu d'implantation : en ville  
Références cadastrales : 2019, IW, 214

### Historique

L'école maternelle des Glonnières est envisagée dès 1956. Une lettre de l'inspecteur d'académie réclame au maire du Mans le 12 décembre de cette année-là de prévoir la construction d'une école de huit classes. Tout d'abord composée de classes S.C.A.N. l'école est finalement construite en 1966 selon les plans de Pierre Savin, directeur des services techniques de la ville du Mans et Claude Roinné, architecte local.

Le devis descriptif, déposé en 1965, annonce un chantier de 10 mois pour une école entièrement construite en béton avec une charpente métallique laissée apparente sur un terrain précédemment acquis par la ville au centre de la cité des Glonnières.

Cependant, du fait du mauvais état de l'école dans les années 1980, elle est alors grandement modifiée et agrandie.

Période(s) principale(s) : 3e quart 20e siècle ()

Période(s) secondaire(s) : 4e quart 20e siècle ()

Dates : 1966 (daté par source)

Auteur(s) de l'oeuvre : Pierre Savin (architecte, attribution par source), Claude Roinné (architecte, attribution par source)

### Description

Situé au centre de la cité des Glonnières, l'école maternelle se développe en rez-de-chaussée selon un plan en L. Au centre des deux ailes se situe un couloir qui dessert les salles de classe de part et d'autre. La structure en L en béton contraint avec charpente métallique apparente est associée à des pavillons avec toiture à deux pans légèrement hors-œuvre dont la façade pignon entre en rupture avec la structure originelle béton. Ces pavillons sont également en charpente métallique et PVC.

### Éléments descriptifs

Matériau(x) du gros-oeuvre, mise en oeuvre et revêtement : béton, béton précontraint

Matériau(x) de couverture : tôle ondulée, béton en couverture

Plan : plan régulier en L

Étage(s) ou vaisseau(x) : en rez-de-chaussée

Couvrements : béton en couvrement

Type(s) de couverture : terrasse ; toit à deux pans

## Statut, intérêt et protection

Statut de la propriété : propriété de la commune

## Références documentaires

### Documents d'archive

- Archives départementales de la Sarthe ; 130 W 198. Lettre de l'inspecteur départemental de l'enseignement primaire au sénateur maire du Mans, 12 décembre 1956.
- Archives municipales du Mans ; 44 W 1. Devis descriptif à la construction de l'école aux Glonnières, juin 1966.
- Archives municipales du Mans ; 25 W 4. Cahier des prescriptions spéciales à la construction d'une école maternelle aux Glonnières, novembre 1966.
- Archives municipales du Mans ; 31 W 60. Plan d'ensemble de l'école aux Glonnières / dessiné par Pierre Savin. Décembre 1965. 1 dess. : encre sur papier.

### Documents figurés

- Elévation des façades de l'école Maryse Bastié, 1965. 1 dess : encre sur calque. (Archives municipales du Mans ; 14 Fi 2593).
- Vue de la maternelle livrée / photographie. 1966. (Archives municipales du Mans ; 15FiCum12/44).
- **Vue du chantier de l'école maternelle des Glonnières** / photographie. 1967. 1 photographie noir et blanc. (Archives municipales du Mans ; 15FiCum9/3/01).
- Vue de l'école maternelle avec les classes S.C.A.N. / photographie. 1966. (Archives municipales du Mans ; 15FiCum35/75/02).

## Illustrations



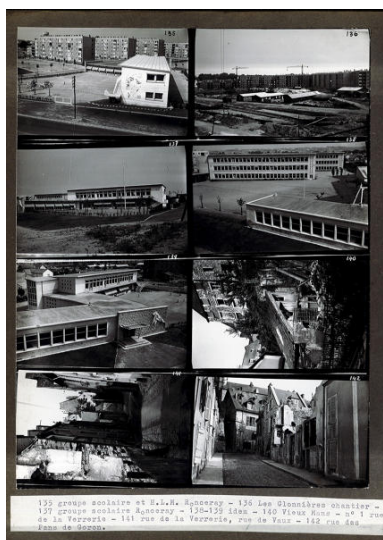
Vue d'une classe SCAN dans la cour de l'école maternelle des Glonnières.  
IVR52\_20217200014NUCA



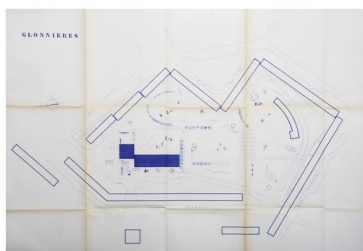
Vue de la maternelle des Glonnières.  
IVR52\_20217200013NUCA



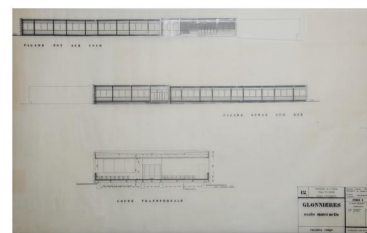
Vue du chantier de l'école maternelle des Glonnières, Maryse Bastié.  
IVR52\_20217200012NUCA



Vue du chantier des Glonnières.  
IVR52\_20217200008NUCA



Plan masse de l'école  
maternelle des Glonnières.  
Phot. Bruno (reproduction) Rousseau  
IVR52\_20217200256NUCA



Elévation des façades  
de l'école maternelle des  
Glonnières après restauration.  
Phot. Bruno (reproduction) Rousseau  
IVR52\_20217200249NUCA

## Dossiers liés

### Dossiers de synthèse :

Equipements scolaires, sociaux, religieux du quartier Ronceray-Glonnières (IA72059190) Pays de la Loire, Sarthe, Le Mans,

### Oeuvre(s) contenue(s) :

Auteur(s) du dossier : Marie Ferey

Copyright(s) : (c) Région Pays de la Loire - Inventaire général



Vue d'une classe SCAN dans la cour de l'école maternelle des Glonnières.

Référence du document reproduit :

- Vue de l'école maternelle avec les classes S.C.A.N. / photographie. 1966. (Archives municipales du Mans ; 15FiCum35/75/02).

IVR52\_20217200014NUCA

Date de prise de vue : 2021

(c) Archives municipales du Mans ; (c) Région Pays de la Loire - Inventaire général  
communication libre, reproduction soumise à autorisation



Vue de la maternelle des Glonnières.

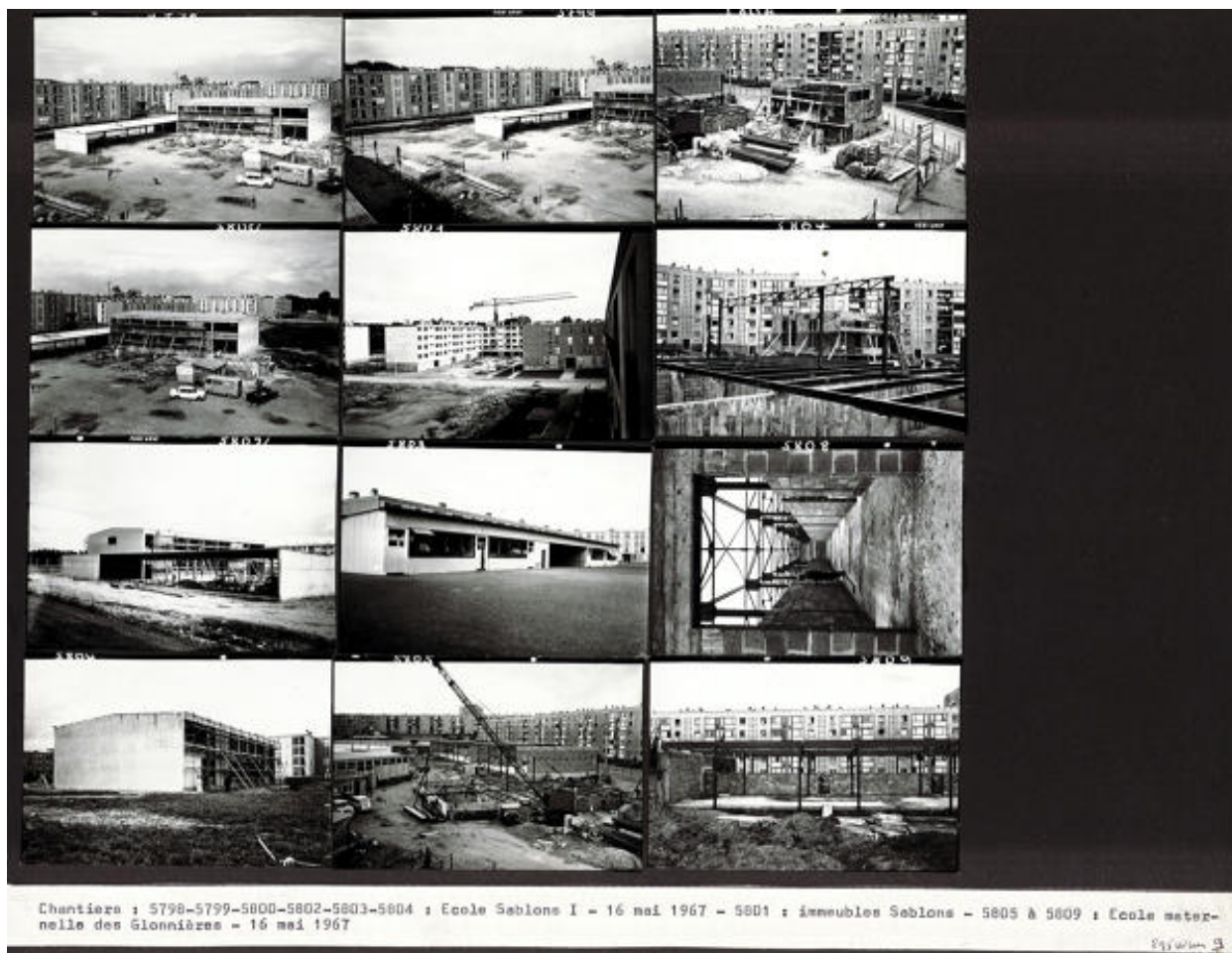
Référence du document reproduit :

- Vue de la maternelle livrée / photographie. 1966. (Archives municipales du Mans ; 15FiCum12/44).

IVR52\_20217200013NUCA

Date de prise de vue : 2021

(c) Archives municipales du Mans ; (c) Région Pays de la Loire - Inventaire général  
communication libre, reproduction soumise à autorisation



Vue du chantier de l'école maternelle des Glonnières, Maryse Bastié.

Référence du document reproduit :

- **Vue du chantier de l'école maternelle des Glonnières** / photographie. 1967. 1 photographie noir et blanc. (Archives municipales du Mans ; 15FiCum9/3/01).

IVR52\_20217200012NUCA

Date de prise de vue : 2021

(c) Archives municipales du Mans ; (c) Région Pays de la Loire - Inventaire général communication libre, reproduction soumise à autorisation



Vue du chantier des Glonnières.

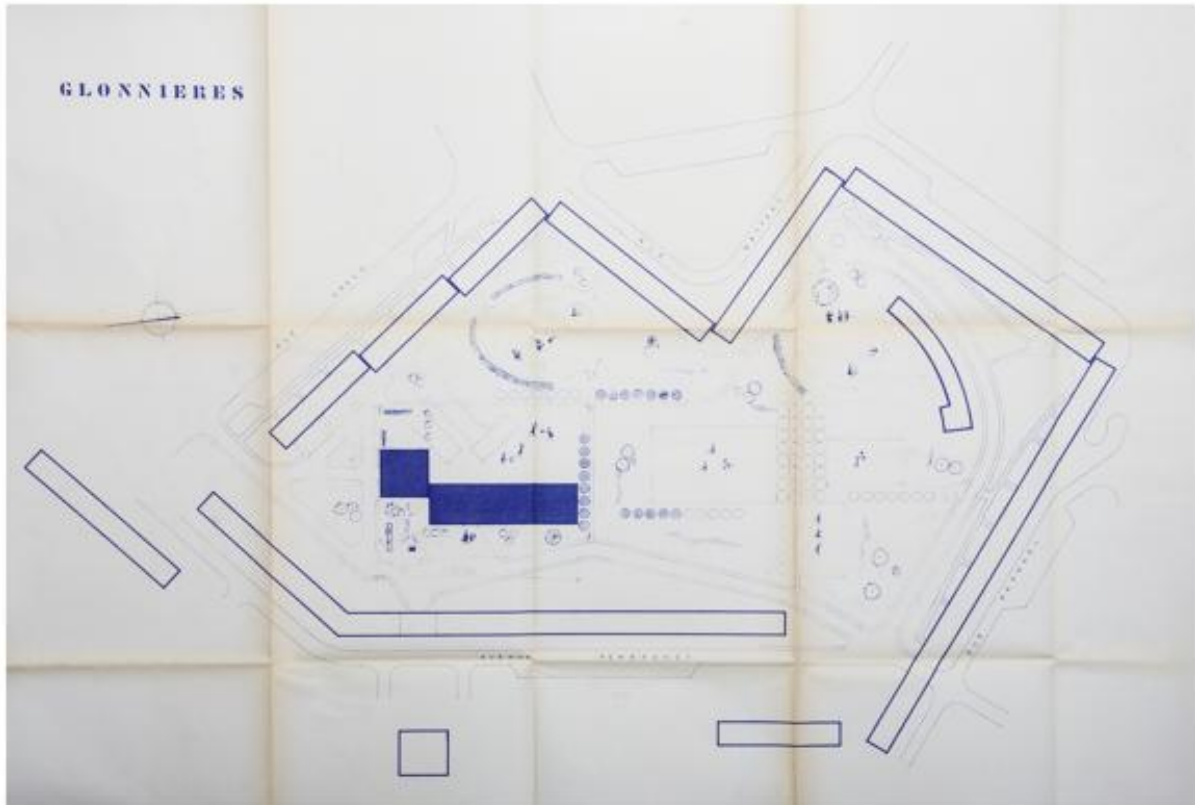
Référence du document reproduit :

- Vue du chantier des Glonnières / photographie. 1958. 1 photographie noir et blanc. (Archives municipales du Mans ; 15FiCum1/81).

IVR52\_20217200008NUCA

Date de prise de vue : 2021

(c) Archives municipales du Mans ; (c) Région Pays de la Loire - Inventaire général  
communication libre, reproduction soumise à autorisation



Plan masse de l'école maternelle des Glonnières.

Référence du document reproduit :

- Plan d'implantation de l'école des Glonnières / dessiné par Pierre Savin. 1965. 1 dess. : encre sur papier. (Archives municipales du Mans ; 110 W 5).

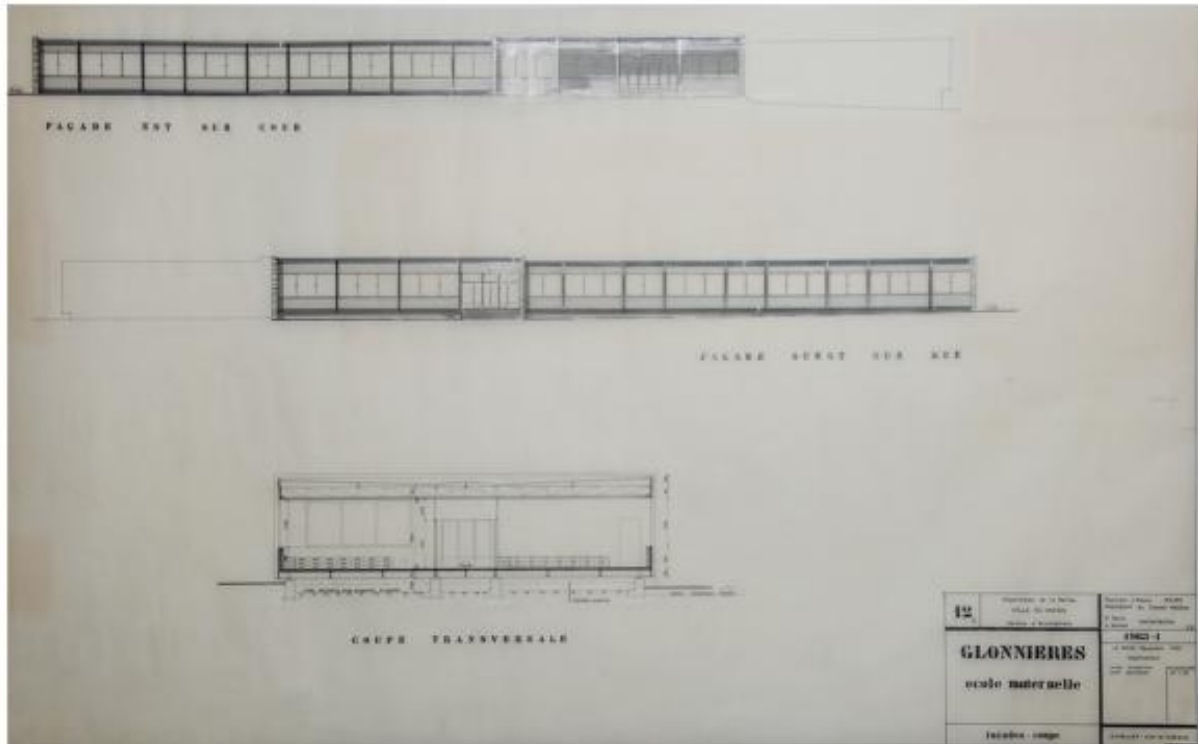
IVR52\_20217200256NUCA

Auteur de l'illustration : Bruno (reproduction) Rousseau

Date de prise de vue : 2021

(c) Région Pays de la Loire - Inventaire général  
communication libre, reproduction soumise à autorisation





Elévation des façades de l'école maternelle des Glonnières après restauration.

Référence du document reproduit :

- Elévation des façades de l'école Maryse Bastié, 1965. 1 dess : encre sur calque. (Archives municipales du Mans ; 14 Fi 2593).

IVR52\_20217200249NUCA

Auteur de l'illustration : Bruno (reproduction) Rousseau

Date de prise de vue : 2021

(c) Région Pays de la Loire - Inventaire général  
communication libre, reproduction soumise à autorisation