

Pays de la Loire, Loire-Atlantique
Pornic
Sainte-Marie-sur-Mer
38 boulevard de l' Océan

Maison de villégiature balnéaire dite villa Magdalena, 38 boulevard de l'Océan

Références du dossier

Numéro de dossier : IA44004914
Date de l'enquête initiale : 1994
Date(s) de rédaction : 1997
Cadre de l'étude : enquête thématique régionale patrimoine de la villégiature
Degré d'étude : étudié

Désignation

Dénomination : maison
Précision sur la dénomination : maison de villégiature balnéaire
Appellation : dite villa Magdalena
Parties constituantes non étudiées : jardin

Compléments de localisation

Milieu d'implantation : en ville
Références cadastrales : 2011, 177BI, 116

Historique

Cette maison est construite par Léon-Félix Lenoir, architecte nantais, pour Eugène Levesque, agent de change à Nantes, sur un terrain acquis, en 1863, d'Adolphe Bobierre, professeur de chimie à Nantes. L'architecte doit respecter certaines contraintes de construction pour ne pas masquer l'horizon du phare de la Noëveillard : il est tenu de placer la demeure dans le haut du terrain et de supprimer un second niveau prévu à l'origine. Il existait un kiosque à l'angle sud-est du terrain. Le peintre Raoul Du Gardier séjourne dans cette villa.

Période(s) principale(s) : 3e quart 19e siècle
Dates : 1864 (daté par source)
Auteur(s) de l'oeuvre : Léon-Félix Lenoir (architecte, attribution par source)

Description

Cette villa est située entre la route de corniche sur laquelle elle est alignée, et la mer. L'élévation, côté nord, est en retrait sur la rue et est encadrée par deux corps de bâtiment en avancée. La parcelle accusant un dénivelé assez important, l'entrée de la villa se fait, côté rue, par le rez-de-chaussée, qui se prolonge, côté mer, par une large terrasse, délimitée par une balustrade, sur toute la longueur de l'élévation. Cette terrasse est accessible par un escalier extérieur, droit, accolé à l'extrémité est ; la terrasse, en avancée, est supportée par une arcature en pierre, formant une galerie à l'étage de soubassement. Le rez-de-chaussée est en brique tandis que le soubassement est traité en pierre. Les encadrements d'ouvertures et les chaînages d'angle sont appareillés en alternance de brique et de pierre sur les deux corps de bâtiments latéraux de l'élévation nord ; les autres ouvertures sont appareillées en tuffeau ou en pierre. Une balustrade, identique à celle de la terrasse, court au-dessus de la corniche ; deux oculus passants ornent la toiture des deux corps de bâtiments, côté rue.

Éléments descriptifs

Matériau(x) du gros-oeuvre, mise en oeuvre et revêtement : brique ; pierre

Matériau(x) de couverture : ardoise
Plan : plan régulier en U
Étage(s) ou vaisseau(x) : étage de soubassement, en rez-de-chaussée
Type(s) de couverture : toit à longs pans ; croupe ; noue
Jardins : groupe d'arbres, massif de fleurs, plate-bande, parterre

Typologies et état de conservation

Typologies : italianisant

Décor

Techniques : maçonnerie
Précision sur les représentations :
Balustrade.

Statut, intérêt et protection

Statut de la propriété : propriété privée

Références documentaires

Documents d'archive

- Archives départementales de Loire Atlantique ; 4 E 88/74. Me Auguste Thibaud, 6 septembre 1863.
- Archives départementales de Loire-Atlantique ; Qa 352.
- Archives départementales de Loire Atlantique ; 534 S 99.

Illustrations



Elévation postérieure de la villa, face à la mer. Carte postale, collection F. Pigéard.
Repro. Denis Pillet
IVR52_19944400457X



Villa Magdalena, élévation sud, face à la mer.
Phot. Denis Pillet
IVR52_19954400241VA



Vue aérienne de la villa Magdalena.
Phot. Denis Pillet
IVR52_20114401152NUCA

Dossiers liés

Dossiers de synthèse :

Maisons de villégiature balnéaire de la Côte de Jade (IA44004963)

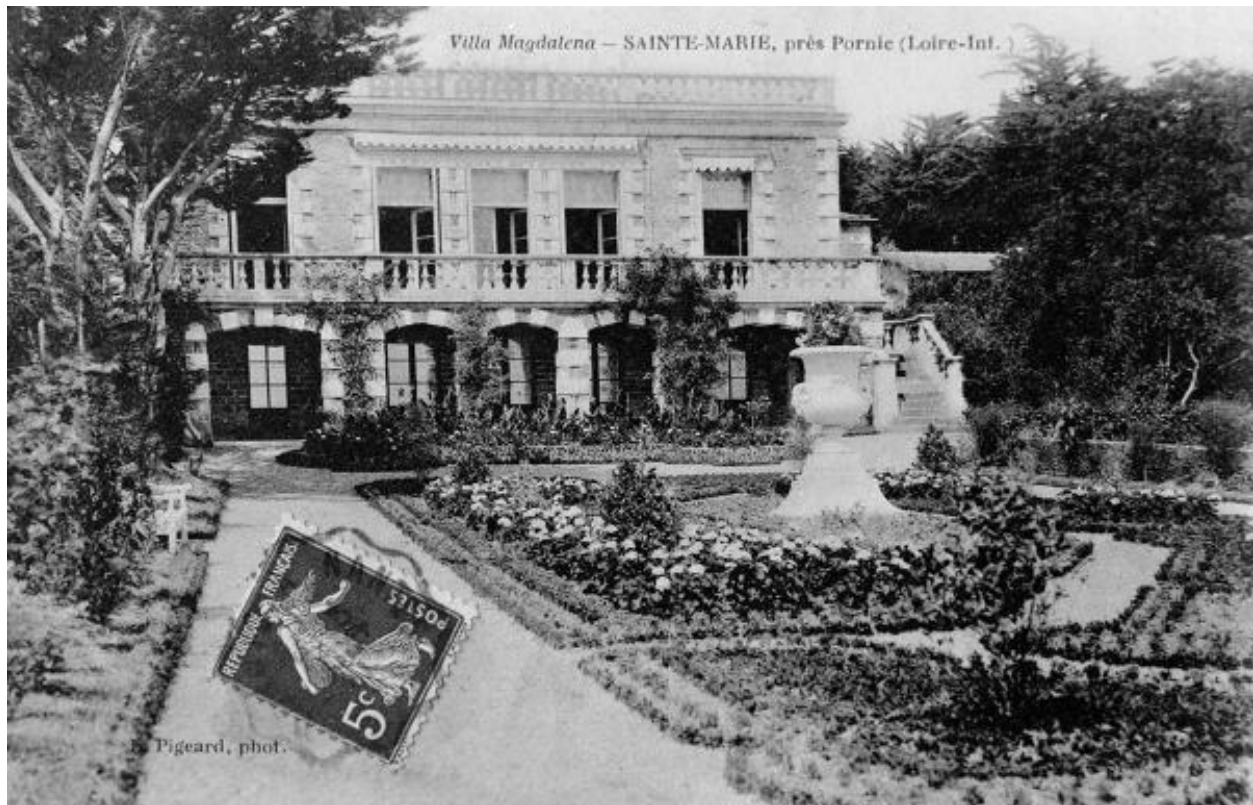
Oeuvre(s) contenue(s) :

Oeuvre(s) en rapport :

Station balnéaire de Pornic (IA44004930) Pays de la Loire, Loire-Atlantique, Pornic

Auteur(s) du dossier : Agathe Aoustin

Copyright(s) : (c) Région Pays de la Loire - Inventaire général



Elévation postérieure de la villa, face à la mer. Carte postale, collection F. Pigeard.

Référence du document reproduit :

- Carte postale, début 20e siècle. (Collection particulière).

IVR52_19944400457X

Auteur de l'illustration (reproduction) : Denis Pillet

Date de prise de vue : 1994

(c) Collection particulière ; (c) Région Pays de la Loire - Inventaire général
communication libre, reproduction soumise à autorisation



Villa Magdalena, élévation sud, face à la mer.

IVR52_19954400241VA

Auteur de l'illustration : Denis Pillet

Date de prise de vue : 1995

(c) Région Pays de la Loire - Inventaire général
communication libre, reproduction soumise à autorisation



Vue aérienne de la villa Magdalena.

IVR52_20114401152NUCA

Auteur de l'illustration : Denis Pillet

Date de prise de vue : 2011

(c) Région Pays de la Loire - Inventaire général
communication libre, reproduction soumise à autorisation