

Pays de la Loire, Mayenne  
Martigné-sur-Mayenne  
les Communes

## Moulin à farine des Communes

### Références du dossier

Numéro de dossier : IA53000490  
Date de l'enquête initiale : 2001  
Date(s) de rédaction : 2001  
Cadre de l'étude : enquête thématique départementale rivière Mayenne  
Degré d'étude : étudié

### Désignation

Dénomination : moulin à farine  
Parties constituantes non étudiées : maison, barrage

### Compléments de localisation

Milieu d'implantation : isolé  
Réseau hydrographique : la Mayenne  
Références cadastrales : 1829, D, 933 ; 1985, D, 1062

### Historique

Les ruines du moulin des Communes, attesté en 1669, sont situées sur le barrage du même nom, sur la rive gauche de la Mayenne. La canalisation de la Mayenne n'a pas entraîné sa destruction en raison du creusement, parallèlement à la rivière, du canal de navigation des Communes. Celui-ci l'a cependant isolé, obligeant les chargements de blé ou de farine à emprunter le pont mobile de l'écluse distant de 150 mètres. Une demande de reconstruction présentée en 1859 à l'administration par le propriétaire du domaine de Montgiroux Frédéric de Robien n'a pas été suivie d'exécution. La roue unique du moulin faisait alors fonctionner deux paires de meules. Le meunier avait son habitation à l'actuelle ferme des Communes à 400 mètres au nord, à côté du pont de Montgiroux. Le dernier exploitant du moulin Pierre Hélot a cessé son activité entre 1886 et 1891.

Période(s) principale(s) : Temps modernes

### Description

De l'ancien moulin des Communes ne subsistent que quelques vestiges. L'angle sud-ouest avec ses chaînes en granite taillé émerge au milieu des murs en moellons presque arasés. Les canaux d'amenée et de fuite sont en partie conservés. L'état du moulin après sa cessation d'activité, au début du XXe siècle est cependant connu grâce à une carte postale éditée par E. Chouasnet. La partie haute du côté ouest, correspondant au comble était traitée en charpente. Les meules étaient actionnées grâce à une roue verticale en-dessous extérieure, à aubes plates.

### Éléments descriptifs

Matériau(x) du gros-oeuvre, mise en oeuvre et revêtement : granite, moellon ; bois  
Matériau(x) de couverture : ardoise  
Étage(s) ou vaisseau(x) : en rez-de-chaussée  
Type(s) de couverture : toit à longs pans, pignon couvert  
Énergies : énergie hydraulique

## Typologies et état de conservation

Typologies : moulin de rive

État de conservation : vestiges

## Statut, intérêt et protection

Statut de la propriété : propriété privée

## Références documentaires

### Documents d'archive

- Archives départementales de la Mayenne ; 6 M 282. **Recensement de la population de Martigné.**
- Archives départementales de la Mayenne ; P 391. **Contribution des patentes : carnet des établissements industriels.**  
1854, 1860
- Archives départementales de la Mayenne ; S 541. **Demande de reconstruction du moulin des Communes, à Martigné-sur-Mayenne, 1859.**

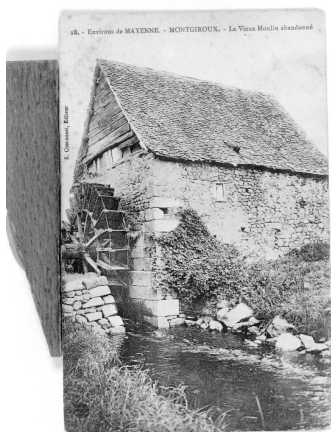
### Documents figurés

- **Environs de Mayenne. Montgiroux. Le vieux moulin abandonné.** Mayenne : E. Chouasnet, 1er quart 20e siècle. 1 impr.photoméc. ; carte postal. (18). (Archives départementales de la Mayenne ; 5 Fi 14).

## Bibliographie

- ANGOT, Alphonse-Victor (abbé), GAUGAIN, Ferdinand (abbé). **Dictionnaire historique, topographique et biographique de la Mayenne.** Laval : A. Goupil, 4 vol., 1900-1910.  
t. 1, p. 705

## Illustrations



Le moulin des Communes vu du sud.

Autr. E. Chouasnet,  
Repro. François Lasa  
IVR52\_20015300388X



Les vestiges du moulin des  
Communes vus du sud.

Phot. François Lasa  
IVR52\_20015300540X

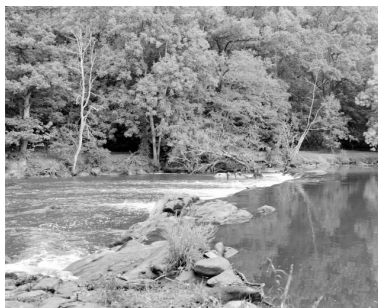


Les vestiges de la façade ouest  
du moulin des Communes.

Phot. François Lasa  
IVR52\_20015300542X



Le vieux barrage des Communes  
vu du sud du moulin.  
Phot. François Lasa  
IVR52\_20015300541X



Le vieux barrage des  
Communes vu du moulin.  
Phot. François Lasa  
IVR52\_20015300543X

## Dossiers liés

Oeuvre(s) partie(s) constituante(s) étudiée(s) : Maison de meunier, puis ferme (IA53000491) Pays de la Loire, Mayenne, Martigné-sur-Mayenne, les Communes

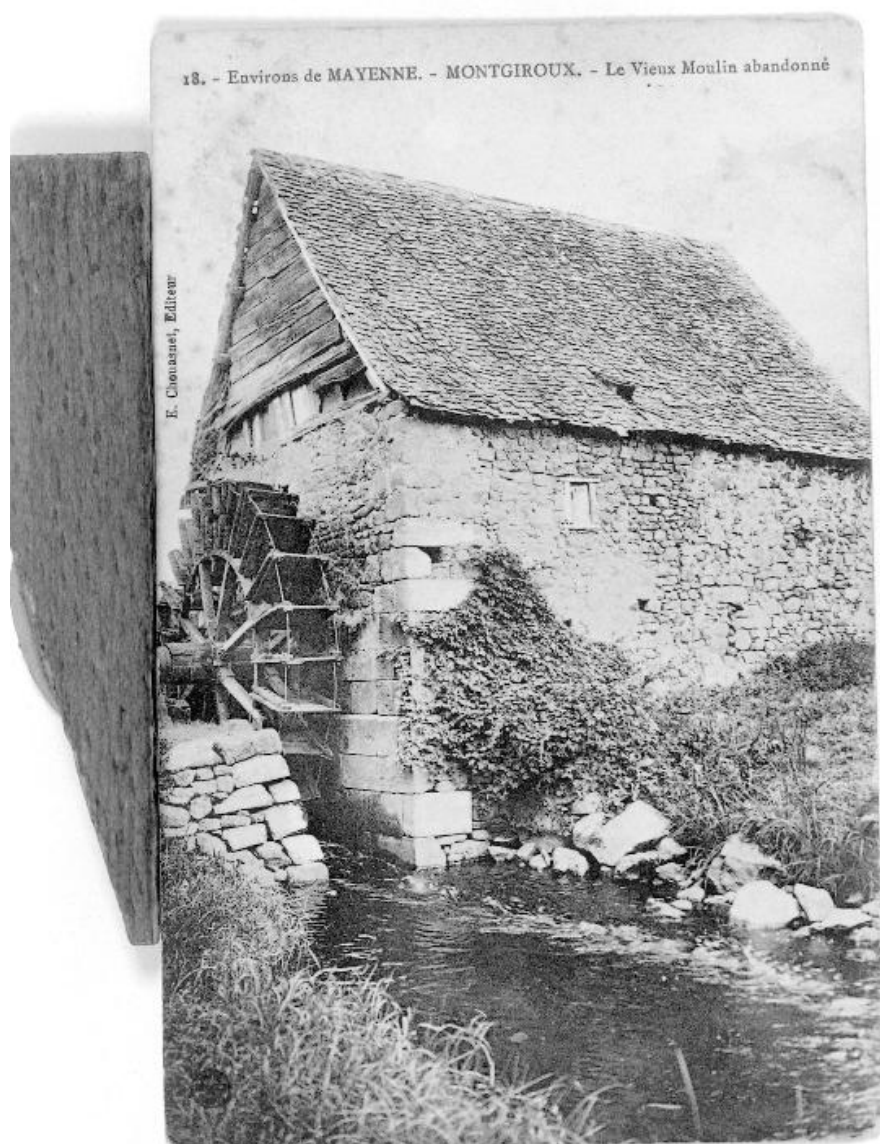
### Dossiers de synthèse :

Les moulins, les minoteries et les usines de l'aire d'étude "Rivière Mayenne" (IA53000590)

### Oeuvre(s) contenue(s) :

Auteur(s) du dossier : Nicolas Foisneau

Copyright(s) : (c) Région Pays de la Loire - Inventaire général ; (c) Conseil départemental de la Mayenne



Le moulin des Communes vu du sud.

Référence du document reproduit :

- **Environs de Mayenne. Montgiroux. Le vieux moulin abandonné.** Mayenne : E. Chouasnet, 1er quart 20e siècle. 1 impr.photoméc. ; carte postal. (18). (Archives départementales de la Mayenne ; 5 Fi 14).

IVR52\_20015300388X

Auteur de l'illustration (reproduction) : François Lasa

Auteur du document reproduit : E. Chouasnet

Date de prise de vue : 2001

(c) Editions Chouasnet ; (c) Région Pays de la Loire - Inventaire général ; (c) Conseil départemental de la Mayenne  
communication libre, reproduction soumise à autorisation



Les vestiges du moulin des Communes vus du sud.

IVR52\_20015300540X

Auteur de l'illustration : François Lasa

Date de prise de vue : 2001

(c) Région Pays de la Loire - Inventaire général  
communication libre, reproduction soumise à autorisation



Les vestiges de la façade ouest du moulin des Communes.

IVR52\_20015300542X

Auteur de l'illustration : François Lasa

Date de prise de vue : 2001

(c) Région Pays de la Loire - Inventaire général  
communication libre, reproduction soumise à autorisation



Le vieux barrage des Communes vu du sud du moulin.

IVR52\_20015300541X

Auteur de l'illustration : François Lasa

Date de prise de vue : 2001

(c) Région Pays de la Loire - Inventaire général  
communication libre, reproduction soumise à autorisation





Le vieux barrage des Communes vu du moulin.

IVR52\_20015300543X

Auteur de l'illustration : François Lasa

Date de prise de vue : 2001

(c) Région Pays de la Loire - Inventaire général  
communication libre, reproduction soumise à autorisation