

Pays de la Loire, Mayenne
Saint-Jean-sur-Mayenne
l'Âme

Installation aquicole, dite pêcherie

Références du dossier

Numéro de dossier : IA53000509
Date de l'enquête initiale : 2001
Date(s) de rédaction : 2002
Cadre de l'étude : enquête thématique départementale rivière Mayenne
Degré d'étude : étudié

Désignation

Dénomination : installation aquicole

Compléments de localisation

Milieu d'implantation : isolé
Réseau hydrographique : la Mayenne
Références cadastrales : 1982, B, 290, 291

Historique

D'après Angot qui se réfère au plan terrier de la seigneurie de la Motte-Serrant (1785), deux pêcheries étaient établies à proximité de l'ancienne chaussée de l'Âme. Après la construction du nouveau barrage à écluse, un kilomètre en aval, un établissement piscicole est réalisé en 1856 sur le nouveau site. En 1884, les bassins sont agrandis et des travaux destinés à les préserver des crues sont réalisés. En 1886, les réservoirs s'étendent sur 20 ares auxquels s'ajoutent 8 ares (supprimés) sur la rive droite. D'autres réservoirs complétaient le dispositif, à la Richardière (commune de Montflours) et au Gué de l'Âme sur la rive droite (commune d'Andouillé). Le bâtiment à pile de briques est peut-être du début du XXe siècle (?). La pêcherie est aujourd'hui abandonnée.

Période(s) principale(s) : 3e quart 19e siècle
Période(s) secondaire(s) : 1er quart 20e siècle
Dates : 1856 (daté par travaux historiques)

Description

La pêcherie se trouve au sud et à l'ouest du jardin de la maison éclusière. Les viviers à poissons prenaient place dans trois bassins centraux formant ensemble un espace rectangulaire et dans les canaux qui l'encadrent. Une vanne d'alimentation en eau s'ouvre sur la portion de canal est. Peut-être est-elle reliée par une prise d'eau souterraine au bassin situé au nord-est du jardin, qui servait sans doute également à la régulation des crues. En aval l'eau rejoint la Mayenne par un canal qui longe sur deux côtés le bâtiment nord-ouest : en rez-de-chaussée, constitué de piles de briques et de parois assemblant des planches de bois (en grande partie disparues), celui-ci abrite des compartiments séparés les uns des autres par des murets en grosses briques.

Éléments descriptifs

Matériau(x) du gros-oeuvre, mise en oeuvre et revêtement : brique
Matériau(x) de couverture : ardoise
Étage(s) ou vaisseau(x) : en rez-de-chaussée
Type(s) de couverture : toit à longs pans, pignon couvert

Typologies et état de conservation

État de conservation : mauvais état

Statut, intérêt et protection

Statut de la propriété : propriété de l'Etat

Références documentaires

Documents d'archive

- Archives départementales de la Mayenne ; '81 W 5044. **Plans des passages améliorés au moyen d'écluses**, s.d.

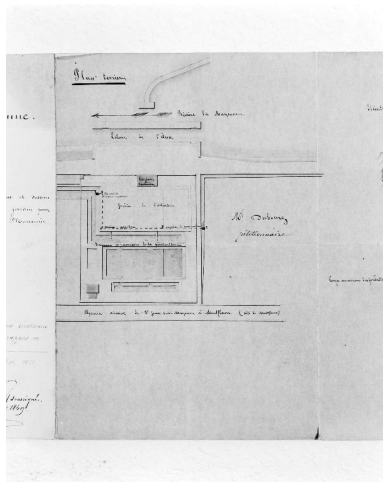
Documents figurés

- Plan de l'écluse de l'Âme, à Saint-Jean-sur-Mayenne, et de l'installation aquicole, dressé lors de la réalisation d'un aqueduc destiné à empêcher l'inondation d'une prairie** / dessiné par Lahougue. 1869. 1 dess. : encre et aquarelle. (Archives départementales de la Mayenne ; S 486).

Bibliographie

- ANGOT, Alphonse-Victor (abbé), GAUGAIN, Ferdinand (abbé). **Dictionnaire historique, topographique et biographique de la Mayenne**. Laval : A. Goupil, 4 vol., 1900-1910. t. 1, p. 36

Illustrations



Plan de l'écluse, de la maison et de l'installation aquicole, dressé lors de la réalisation d'un aqueduc destiné à empêcher l'inondation d'une prairie.

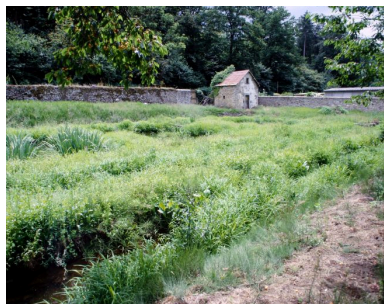
Autr. Lahougue,
Repro. François Lasa
IVR52_20025300302X



Vue d'ensemble du sud-est.
Au fond à gauche, le fournil.
Phot. François Lasa
IVR52_20025301225X



Partie est des bassins à poissons
vue du nord. Au fond, contre
le mur de clôture sud, le
fournil de la maison éclusière.
Phot. François Lasa
IVR52_20025301003X



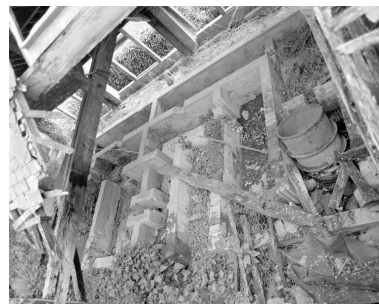
Les bassins à poissons vus du nord-ouest. Au fond, le fournil de la maison éclusière.

Phot. François Lasa
IVR52_20025301005XA



Le bâtiment situé au nord-ouest. Vue de l'est.

Phot. François Lasa
IVR52_20025301002X



Le bâtiment situé au nord-ouest. Vue intérieure depuis le chemin de halage, à travers la toiture effondrée.

Phot. François Lasa
IVR52_20025301001X



Le bassin situé au nord-ouest, servant à l'alimentation de la pêcherie ou à la régulation des crues. Au second plan la façade latérale est de la maison éclusière.

Phot. François Lasa
IVR52_20025301006X

Dossiers liés

Est partie constituante de : Site d'écluse de l'Âme (IA53000508) Pays de la Loire, Mayenne, Saint-Jean-sur-Mayenne, l'Âme

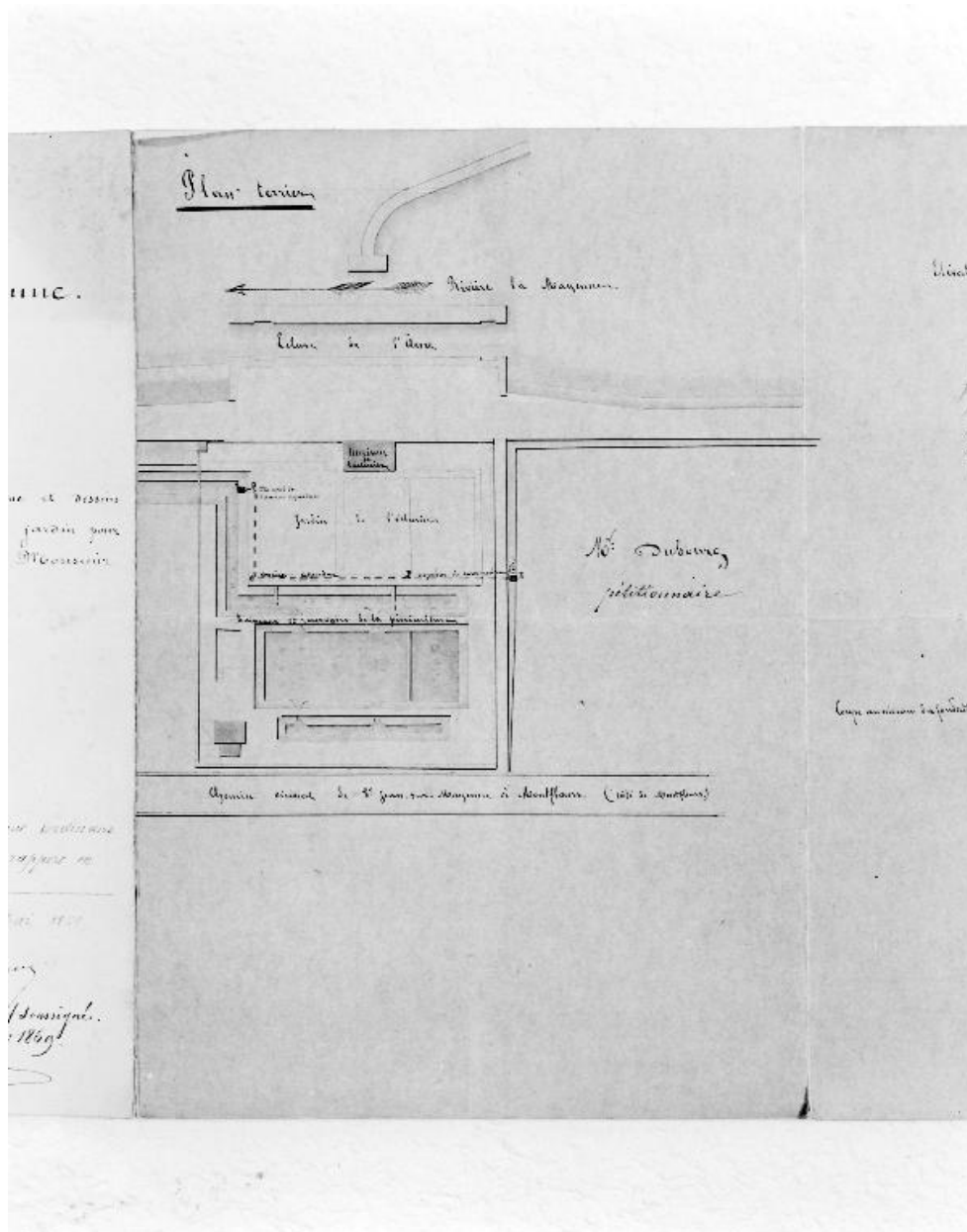
Dossiers de synthèse :

Rivière aménagée la Mayenne, dite la Mayenne canalisée (IA53000589)

Oeuvre(s) contenue(s) :

Auteur(s) du dossier : Nicolas Foisneau

Copyright(s) : (c) Région Pays de la Loire - Inventaire général ; (c) Conseil départemental de la Mayenne



Plan de l'écluse, de la maison et de l'installation aquicole, dressé lors de la réalisation d'un aqueduc destiné à empêcher l'inondation d'une prairie.

Référence du document reproduit :

- **Plan de l'écluse de l'Âme, à Saint-Jean-sur-Mayenne, et de l'installation aquicole, dressé lors de la réalisation d'un aqueduc destiné à empêcher l'inondation d'une prairie** / dessiné par Lahougue. 1869. 1 dess. : encre et aquarelle. (Archives départementales de la Mayenne ; S 486).

IVR52_20025300302X

Auteur de l'illustration (reproduction) : François Lasa

Auteur du document reproduit : Lahougue

Date de prise de vue : 2002

(c) Conseil départemental de la Mayenne ; (c) Région Pays de la Loire - Inventaire général communication libre, reproduction soumise à autorisation



Vue d'ensemble du sud-est. Au fond à gauche, le fournil.

IVR52_20025301225X

Auteur de l'illustration : François Lasa

Date de prise de vue : 2002

(c) Région Pays de la Loire - Inventaire général
communication libre, reproduction soumise à autorisation



Partie est des bassins à poissons vue du nord. Au fond, contre le mur de clôture sud, le fournil de la maison éclusière.

IVR52_20025301003X

Auteur de l'illustration : François Lasa

Date de prise de vue : 2002

(c) Région Pays de la Loire - Inventaire général
communication libre, reproduction soumise à autorisation



Les bassins à poissons vus du nord-ouest. Au fond, le fournil de la maison éclusière.

IVR52_20025301005XA

Auteur de l'illustration : François Lasa

Date de prise de vue : 2002

(c) Région Pays de la Loire - Inventaire général
communication libre, reproduction soumise à autorisation



Le bâtiment situé au nord-ouest. Vue de l'est.

IVR52_20025301002X

Auteur de l'illustration : François Lasa

Date de prise de vue : 2002

(c) Région Pays de la Loire - Inventaire général
communication libre, reproduction soumise à autorisation



Le bâtiment situé au nord-ouest. Vue intérieure depuis le chemin de halage, à travers la toiture effondrée.

IVR52_20025301001X

Auteur de l'illustration : François Lasa

Date de prise de vue : 2002

(c) Région Pays de la Loire - Inventaire général
communication libre, reproduction soumise à autorisation



Le bassin situé au nord-ouest, servant à l'alimentation de la pêcheurie ou à la régulation des crues. Au second plan la façade latérale est de la maison éclusière.

IVR52_20025301006X

Auteur de l'illustration : François Lasa

Date de prise de vue : 2002

(c) Région Pays de la Loire - Inventaire général
communication libre, reproduction soumise à autorisation