

Pays de la Loire, Mayenne
Laval
Saint-Pierre-le-Potier

Chapelle Saint-Pierre

Références du dossier

Numéro de dossier : IA53000040

Date de l'enquête initiale : 1982

Date(s) de rédaction : 1995, 2022

Cadre de l'étude : inventaire topographique Laval faubourg, enquête thématique départementale rivière Mayenne

Degré d'étude : étudié

Référence du dossier Monument Historique : PA53000002

Désignation

Dénomination : chapelle

Vocable : Saint-Pierre

Compléments de localisation

Milieu d'implantation : en écart

Références cadastrales : 1808, B2, 417 (?); 1976, BP, 25

Historique

La chapelle est mentionnée pour la première fois en 1080 dans le cartulaire de l'abbaye du Ronceray à Angers. A cette époque, elle appartient au laïc Hamon Crispus qui, peu de temps avant sa mort, la donne à la prieure d'Avesnières qui entretient un chapelain domicilié dans le hameau. Les successeurs de la religieuse poursuivront ce financement jusqu'à la guerre de Cent Ans et la dévastation du prieuré d'Avesnières. A partir de cet événement et jusqu'en 1838, date à laquelle le sanctuaire est vendu par la commune à M. Sigoigne, la chapelle est desservie par le clergé paroissial. Jusqu'en 1885, date de sa désaffectation au culte, elle est notamment utilisée comme grange à foin. En 1979, elle est donnée à la Ville de Laval. En 1981, la charpente et sa couverture sont refaites à l'identique. Un des entrails déposés a été conservé et remis dans l'une des réserves municipales. D'après une analyse dendrochronologique conduite par *Dendrotech*, les différents éléments le composant relèvent tous d'une seule et même phase d'abattage comprise entre 1430 et 1454.

Partie déplacée à : Rhône-Alpes, Isère, Laval,

Description

L'édifice construit en grès roussard se compose d'une nef unique et d'un chœur se terminant par une abside en cul-de-four. Le pignon occidental qui est épaulé de deux contreforts plats est couronné d'un clocher-mur percé d'une baie. Les petites fenêtres primitives de la nef sont encadrées par des contreforts d'inégales importances. Le vaisseau est séparé de l'abside par une arcade étroite et basse. Il est surmonté d'une charpente entièrement restituée. L'entrait de la charpente primitive a été déposé. Il est constitué de pièces assemblées à tenons et mortaises. A hauteur des faux-entrails, il présente des traces d'un badigeon pouvant être interprétées comme le négatif d'un lambris.

La chapelle est élevée au dessus d'une crypte contenant de nombreux fragments de poterie et son flanc gauche a longtemps été occupé par un cimetière.

Éléments descriptifs

Matériau(x) du gros-oeuvre, mise en oeuvre et revêtement : grès, moellon sans chaîne en pierre de taille ;

Matériau(x) de couverture : ardoise

Plan : plan allongé

Étage(s) ou vaisseau(x) : 1 vaisseau
Couvrements : cul-de-four
Élévations extérieures : élévation à travées
Type(s) de couverture : toit à longs pans ; pignon couvert ; croupe ronde

Décor

Techniques : sculpture, peinture (étudié)
Représentations : saint
Précision sur les représentations :

La clef de l'arc en plein-cintre de la porte d'accès est gravée au trait d'une représentation de saint Pierre en buste de face-vêtu de la chasuble antique-et tenant dans sa main gauche une clef. On y lit l'inscription en majuscules romaines "PETRVS".

Statut, intérêt et protection

Dossier ouvert en 1995 par Dominique Eraud et Philippe Bohuon dans le cadre de l'inventaire topographique de la ville de Laval, et complété en 2022 par Sylvie Garnavault.

Intérêt de l'œuvre : à signaler
Protections : inscrit MH, 1996/08/22
Église y compris son décor peint (cad. BP 25) : inscription par arrêté du 22 août 1996.
Statut de la propriété : propriété publique

Références documentaires

Documents d'archive

- Archives municipales de Laval. Délibération du conseil municipal en date du 14 décembre 1979 : chapelle Saint-Pierre-le-Potier : don à la ville de Laval.

Bibliographie

- ANGOT, Alphonse-Victor (abbé). **Épigraphie de la Mayenne**. Laval : A. Goupil, 1907.
p. 452
- ANGOT, Alphonse-Victor (abbé), GAUGAIN, Ferdinand (abbé). **Dictionnaire historique, topographique et biographique de la Mayenne**. Laval : A. Goupil, 4 vol., 1900-1910.
t. 3, p. 658, t. 4, p. 856
- DENDROTECH. **Rapport synthétique : chapelle de Saint-Pierre-le-Potier**. Betton : juillet 2018. (Rapport non publié).

Périodiques

- BARRE, Antoine, BARRE, Gervais, BELAUD, Yves-Marie, et al. **Laval Agglomération, histoire et patrimoine**. Changé : Société d'Archéologie et d'Histoire de la Mayenne, 2019.
p. 216
- Chapelle Saint-Pierre-le-Potier : couverture et charpentes refaites à l'identique**. *Ouest-France Mayenne*, 4 avril 1981
- O. J. **Laval : en passant par Saint-Pierre-le-Potier**. *Ouest-France Mayenne*, 16 septembre 1982.
- Procès-verbaux du 8 mai 1976 et du 19 mars 1977**. *Bulletin de la Commission historique et archéologique de la Mayenne*, 1900.

Illustrations



Vue d'ensemble.
Phot. François Lasa
IVR52_19885300751XA



Elévation antérieure ouest.
Phot. François Lasa
IVR52_19885300750XA



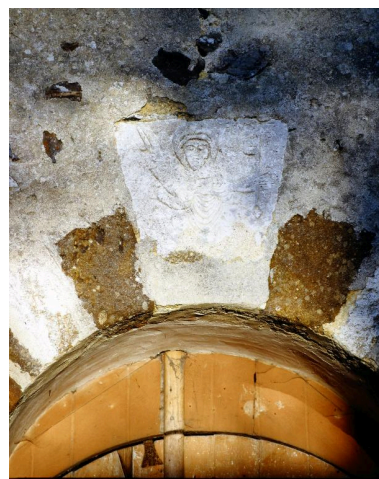
Elévation antérieure ouest.
Phot. François Lasa
IVR52_19825300319V



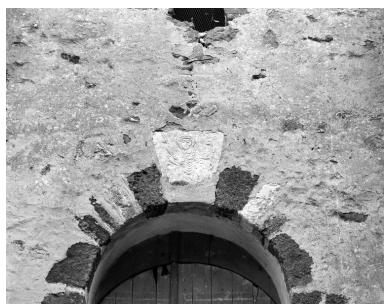
Nef, élévation latérale sud.
Phot. François Lasa
IVR52_19835300254X



Chœur, élévation latérale sud.
Phot. François Lasa
IVR52_19835300255X



Claveau sculpté
représentant saint Pierre.
Phot. François Lasa
IVR52_19885300749XA



Façade antérieure ouest, claveau
sculpté représentant saint Pierre.
Phot. François Lasa
IVR52_19825300240X



Chœur depuis la nef.
Phot. Patrice Giraud
IVR52_19835300238V



Nef depuis le chœur.
Phot. François Lasa

IVR52_19835300239V

Dossiers liés

Dossiers de synthèse :

Le patrimoine religieux de l'aire d'étude "Rivière Mayenne" (IA53004356)

Les chapelles de la ville de Laval (IA53004610) Pays de la Loire, Mayenne, Laval

Oeuvre(s) contenue(s) :

Peinture monumentale : Christ en majesté et Calendrier des mois, chapelle Saint-Pierre, Saint-Pierre-le-Potier (IM53000288) Pays de la Loire, Mayenne, Laval, Saint-Pierre-le-Potier,

Statue : Saint Jacques le Majeur, chapelle Saint-Pierre, Saint-Pierre-le-Potier (IM53000423) Pays de la Loire, Mayenne, Laval, Saint-Pierre-le-Potier,

Statue : Saint Pierre (?), chapelle Saint-Pierre, Saint-Pierre-le-Potier à Laval (IM53008581) Pays de la Loire, Mayenne, Laval, Saint-Pierre-Le-Potier

Oeuvre(s) en rapport :

Village de Saint-Pierre-le-Potier (IA53004532) Pays de la Loire, Mayenne, Laval, Saint-Pierre-le-Potier

Auteur(s) du dossier : Dominique Eraud, Philippe Bohuon, Sylvie Garnavault

Copyright(s) : (c) Région Pays de la Loire - Inventaire général ; (c) Ville de Laval



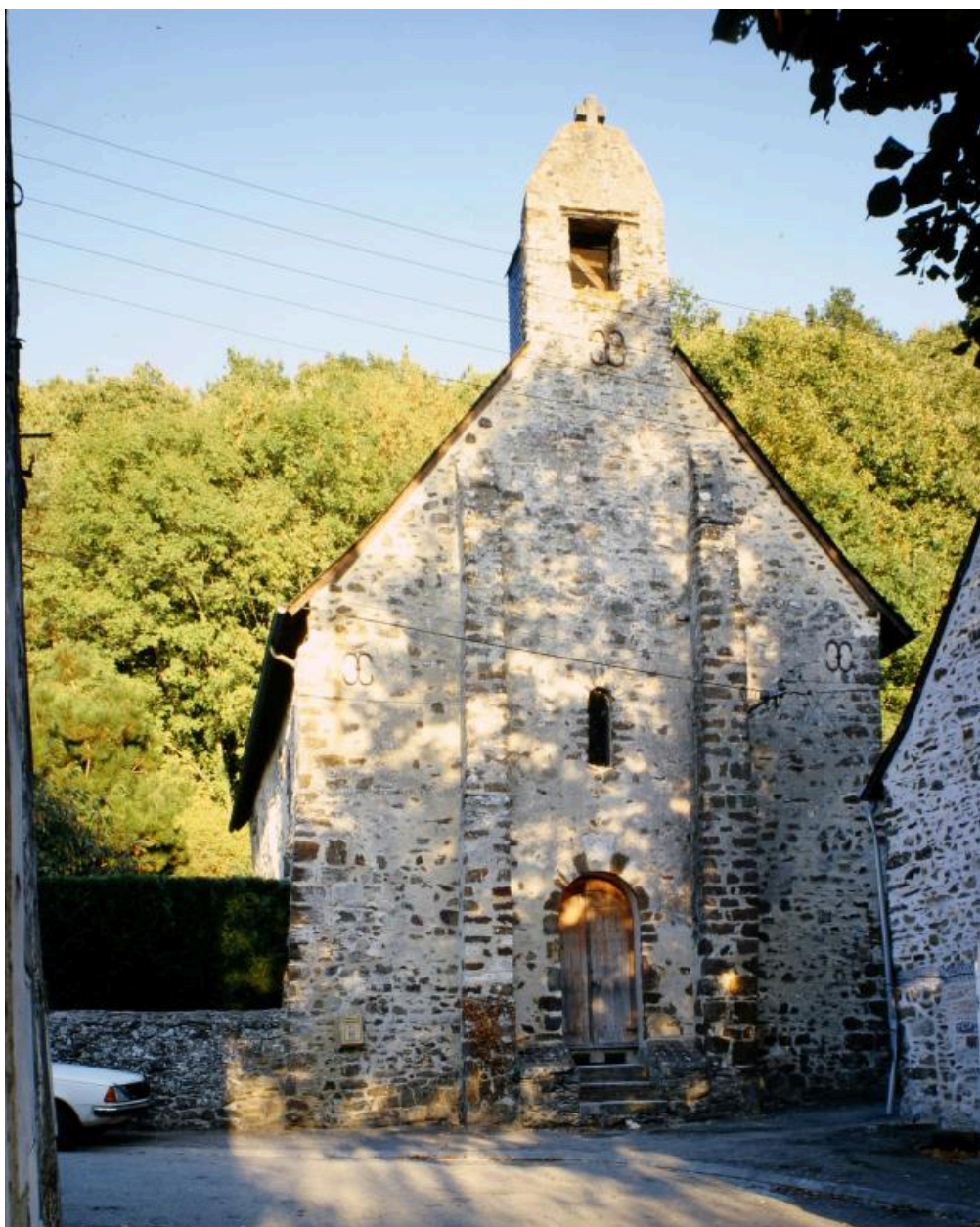
Vue d'ensemble.

IVR52_19885300751XA

Auteur de l'illustration : François Lasa

Date de prise de vue : 1988

(c) Région Pays de la Loire - Inventaire général
communication libre, reproduction soumise à autorisation



Elévation antérieure ouest.

IVR52_19885300750XA

Auteur de l'illustration : François Lasa

Date de prise de vue : 1988

(c) Région Pays de la Loire - Inventaire général
communication libre, reproduction soumise à autorisation



Elévation antérieure ouest.

IVR52_19825300319V

Auteur de l'illustration : François Lasa

Date de prise de vue : 1982

(c) Région Pays de la Loire - Inventaire général
communication libre, reproduction soumise à autorisation



Nef, élévation latérale sud.

IVR52_19835300254X

Auteur de l'illustration : François Lasa

Date de prise de vue : 1982

(c) Région Pays de la Loire - Inventaire général
communication libre, reproduction soumise à autorisation



Chœur, élévation latérale sud.

IVR52_19835300255X

Auteur de l'illustration : François Lasa

Date de prise de vue : 1982

(c) Région Pays de la Loire - Inventaire général
communication libre, reproduction soumise à autorisation



Claveau sculpté représentant saint Pierre.

IVR52_19885300749XA

Auteur de l'illustration : François Lasa

Date de prise de vue : 1988

(c) Région Pays de la Loire - Inventaire général
communication libre, reproduction soumise à autorisation



Façade antérieure ouest, claveau sculpté représentant saint Pierre.

IVR52_19825300240X

Auteur de l'illustration : François Lasa

Date de prise de vue : 1982

(c) Région Pays de la Loire - Inventaire général
communication libre, reproduction soumise à autorisation



Chœur depuis la nef.

IVR52_19835300238V

Auteur de l'illustration : Patrice Giraud

Date de prise de vue : 1983

(c) Région Pays de la Loire - Inventaire général
communication libre, reproduction soumise à autorisation



Nef depuis le chœur.

IVR52_19835300239V

Auteur de l'illustration : François Lasa

Date de prise de vue : 1983

(c) Région Pays de la Loire - Inventaire général
communication libre, reproduction soumise à autorisation