

Pays de la Loire, Mayenne  
L'Huisserie  
Port-Rhingear

## Pont de Port-Rhingear

### Références du dossier

Numéro de dossier : IA53000582  
Date de l'enquête initiale : 2001  
Date(s) de rédaction : 2002  
Cadre de l'étude : enquête thématique départementale rivière Mayenne  
Degré d'étude : étudié

### Désignation

Dénomination : pont

### Compléments de localisation

œuvre située en partie sur la commune Entrammes  
Milieu d'implantation : isolé  
Réseau hydrographique : la Mayenne  
Références cadastrales : 1982, C2. non cadastré

### Historique

Le pont se trouve à l'emplacement d'un ancien gué, emprunté à l'époque romaine par la voie Le Mans-Rennes. Il a été construit sur le chemin vicinal reliant Entrammes à Nuillé-sur-Vicoin, selon le projet présenté par l'ingénieur ordinaire des Ponts et Chaussées Lahougue le 6 mars 1869. L'exécution des travaux a été réalisée en deux parties. Celle des fondations et des piles et des culées jusqu'à un mètre au-dessus de l'étiage est due aux entrepreneurs Robineau et Léger choisis par adjudication le 29 mai 1869. Elle est terminée avant décembre 1869. Celle du reste du pont est adjugée à René Limonier et Louis Moncelet, d'Angers, le 12 février 1870. Deux arches en construction sont endommagées en 1871 par le génie militaire pour retarder l'avancée des Prussiens. Le pont est ouvert à la circulation vers juin 1872, mais son garde-corps n'est posé qu'en 1874. Les moellons utilisés proviennent d'une carrière ouverte sur le coteau sur un terrain appartenant aux trappistes. Dynamité en 1944, le pont a été reconstruit à l'identique, à l'exception du tablier.

Période(s) principale(s) : 3e quart 19e siècle

Période(s) secondaire(s) : 3e quart 20e siècle

Dates : 1869 (daté par source)

Auteur(s) de l'oeuvre : Lahougue (ingénieur des Ponts et Chaussées, attribution par source)

### Description

Pont à cinq arches, situé juste au sud de l'écluse de Port Rhingear et de l'abbaye du Port-du-Salut. Il est construit en moellons de grès. Les arcs, les becs semi-circulaires et les chaînes des culées sont en granite taillé. Le tablier est en béton et le garde-corps en métal. L'arche située à l'extrémité ouest, côté rive droite, enjambe une portion de la rivière et le chemin de halage.

### Éléments descriptifs

Matériau(x) du gros-oeuvre, mise en oeuvre et revêtement : grès, moellon

### Typologies et état de conservation

État de conservation : remanié, bon état

## Statut, intérêt et protection

Statut de la propriété : propriété publique

## Références documentaires

### Documents d'archive

- Archives départementales de la Mayenne ; O 417. **Construction du pont de Port-Rhingear, entre L'Huisserie et Entrammes, 1869-1876.**

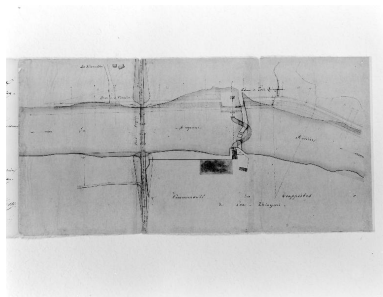
### Documents figurés

- Projet de pont à Port-Rhingear, entre L'Huisserie et Entrammes : plan de situation** / dessiné par Lahougue. 1869. 1 dessin : encre et aquarelle. (Archives départementales de la Mayenne ; O 417).
- Projet de pont à Port-Rhingear, entre L'Huisserie et Entrammes : demi-élévation, demi-coupe longitudinale, demi-plan supérieur, demi-plan au-dessous des plinthes** / dessiné par Lahougue. 1869. 1 dessin : encre et aquarelle. (Archives départementales de la Mayenne ; O 417).
- Entrammes (Mayenne). Pont du Port-Rhingear.** Laval : Hamel-Jallier, 1er quart 20e siècle. 1 impr. photoméç. ; carte postale. (Service des musées de Laval).

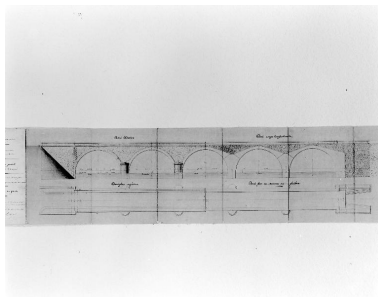
## Bibliographie

- ANGOT, Alphonse-Victor (abbé), GAUGAIN, Ferdinand (abbé). **Dictionnaire historique, topographique et biographique de la Mayenne.** Laval : A. Goupil, 4 vol., 1900-1910. t. 3, p. 337
- NAVEAU, Jacques. **La Mayenne.** Paris : Académie des Inscriptions et Belles-Lettres ; Ministère de l'Éducation Nationale et de la Culture, 1992. (Carte Archéologique de la Gaule ; 53). p. 122

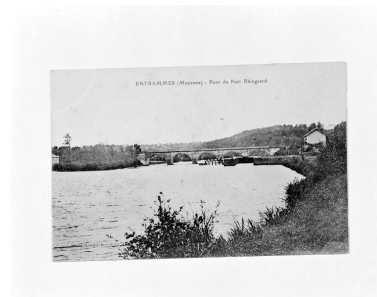
## Illustrations



Plan de situation du pont projeté.  
Autr. Lahougue,  
Repro. François Lasa  
IVR52\_20025301111X



Projet réalisé. Demi-plans inférieurs et supérieurs, demi-coupe longitudinale et demi élévation.  
Autr. Lahougue,  
Repro. François Lasa  
IVR52\_20025301110X



Vue d'amont depuis la rive droite. Au premier plan, la maison éclusière, l'écluse et le pertuis de Port Rhingear.  
Phot. Désiré et Henriette Hamel-Jallier, Repro. François Lasa  
IVR52\_20025300048X



Vue d'ensemble depuis le moulin de Port Rhingear situé rive gauche en amont.  
Phot. François Lasa  
IVR52\_20015300523XA



Vue d'aval depuis le chemin de halage, rive droite.  
Phot. François Lasa  
IVR52\_20015300488X

## Dossiers liés

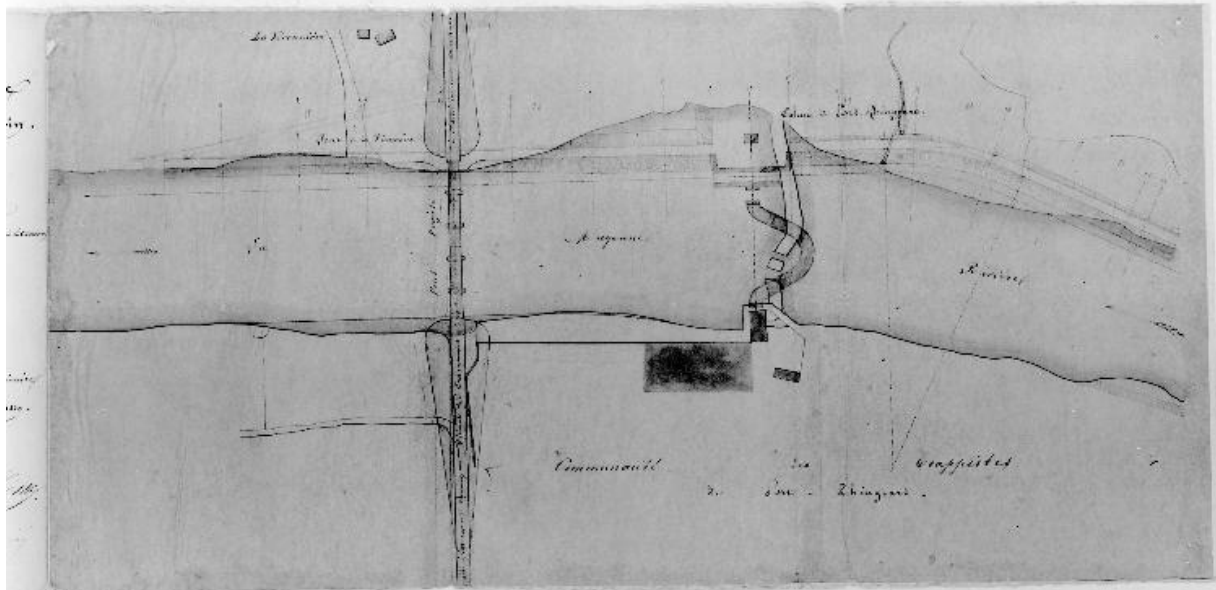
### Dossiers de synthèse :

Les ponts de l'aire d'étude "Rivière Mayenne" (IA53000591)

### Oeuvre(s) contenue(s) :

Auteur(s) du dossier : Nicolas Foisneau

Copyright(s) : (c) Région Pays de la Loire - Inventaire général ; (c) Conseil départemental de la Mayenne



Plan de situation du pont projeté.

Référence du document reproduit :

- **Projet de pont à Port-Rhingard, entre L'Huisserie et Entrammes : plan de situation** / dessiné par Lahogue. 1869. 1 dessin : encre et aquarelle. (Archives départementales de la Mayenne ; O 417).

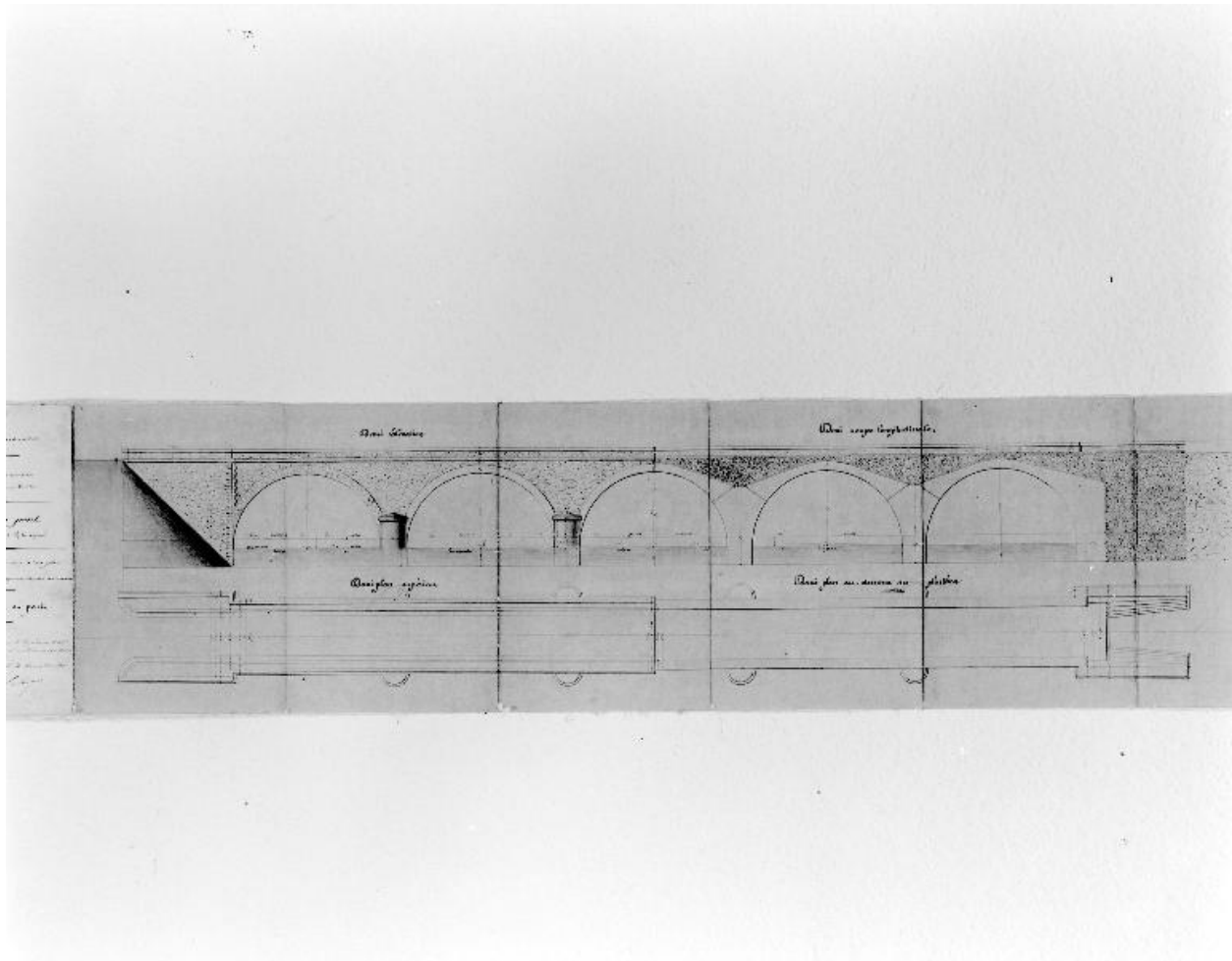
IVR52\_2002530111X

Auteur de l'illustration (reproduction) : François Lasa

Auteur du document reproduit : Lahogue

Date de prise de vue : 2002

(c) Conseil départemental de la Mayenne ; (c) Région Pays de la Loire - Inventaire général  
communication libre, reproduction soumise à autorisation



Projet réalisé. Demi-plans inférieurs et supérieurs, demi-coupe longitudinale et demi élévation.

Référence du document reproduit :

- **Projet de pont à Port-Rhingear, entre L'Huisserie et Entrammes : demi-élévation, demi-coupe longitudinale, demi-plan supérieur, demi-plan au-dessous des plinthes** / dessiné par Lahougue. 1869. 1 dessin : encre et aquarelle. (Archives départementales de la Mayenne ; O 417).

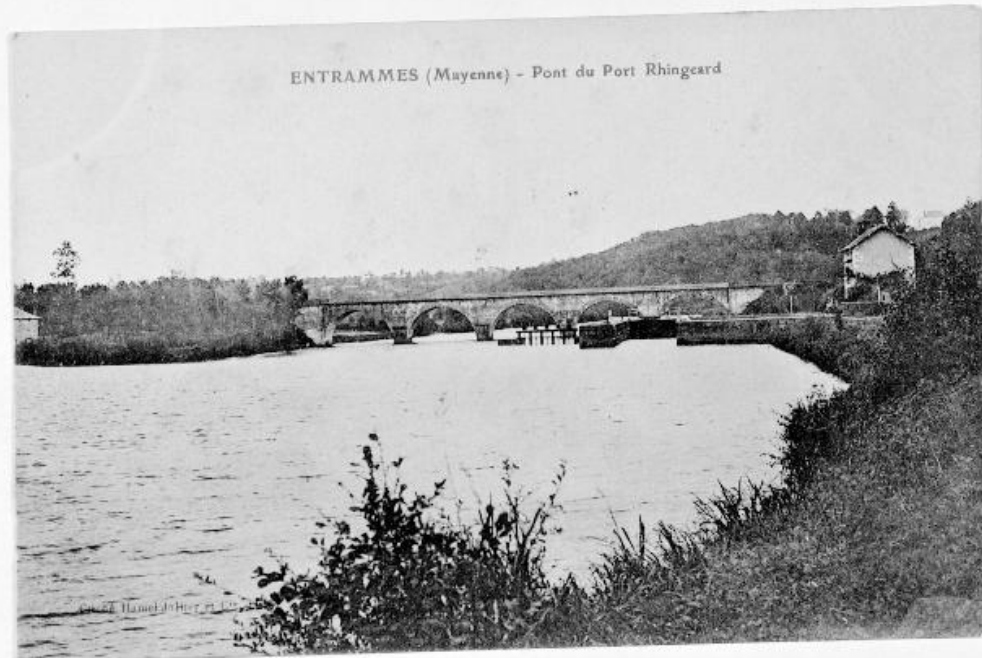
IVR52\_20025301110X

Auteur de l'illustration (reproduction) : François Lasa

Auteur du document reproduit : Lahougue

Date de prise de vue : 2002

(c) Conseil départemental de la Mayenne ; (c) Région Pays de la Loire - Inventaire général communication libre, reproduction soumise à autorisation



Vue d'amont depuis la rive droite. Au premier plan, la maison éclusière, l'écluse et le pertuis de Port Rhingear.

Référence du document reproduit :

- **Entrammes (Mayenne). Pont du Port-Rhingear.** Laval : Hamel-Jallier, 1er quart 20e siècle. 1 impr. photoméc. ; carte postale. (Service des musées de Laval).

IVR52\_20025300048X

Auteur de l'illustration : Désiré et Henriette Hamel-Jallier, Auteur de l'illustration (reproduction) : François Lasa

Date de prise de vue : 2002

(c) Editions Hamel-Jallier ; (c) Région Pays de la Loire - Inventaire général ; (c) Ville de Laval  
communication libre, reproduction soumise à autorisation



Vue d'ensemble depuis le moulin de Port Rhingear situé rive gauche en amont.

IVR52\_20015300523XA

Auteur de l'illustration : François Lasa

Date de prise de vue : 2001

(c) Région Pays de la Loire - Inventaire général  
communication libre, reproduction soumise à autorisation



Vue d'aval depuis le chemin de halage, rive droite.

IVR52\_20015300488X

Auteur de l'illustration : François Lasa

Date de prise de vue : 2001

(c) Région Pays de la Loire - Inventaire général  
communication libre, reproduction soumise à autorisation