

Pays de la Loire, Loire-Atlantique
Paimbœuf
place Charles-Querbez

Calvaire, place Charles-Querbez, Paimbœuf

Références du dossier

Numéro de dossier : IA44004634
Date de l'enquête initiale : 2004
Date(s) de rédaction : 2004
Cadre de l'étude : inventaire topographique
Degré d'étude : étudié

Désignation

Dénomination : calvaire

Compléments de localisation

Milieu d'implantation : en ville
Références cadastrales : 1999. A 1ère feuille 5

Historique

Une première croix semble avoir été érigée en 1757 suivie d'un calvaire en 1788. La croix est détruite en 1793. Le calvaire est rétabli en 1822 (statue de Notre-Dame de Bon Secours). Après une chute due à la tempête, la croix sera redressée en 1845 jusqu'à l'affaissement du calvaire en 1890. La pose de la première pierre du calvaire actuel a lieu le 22 juin 1891 sur des plans dressés par l'architecte Charpentier. La croix a été remplacée par une croix maçonnerie en 1926.

Période(s) principale(s) : 4e quart 19e siècle
Dates : 1891 (daté par source)
Auteur(s) de l'oeuvre : Louis Charpentier (architecte, attribution par source)

Description

La niche, à l'est, abrite une statue de Notre-Dame de Bon secours.

Éléments descriptifs

Statut, intérêt et protection

Statut de la propriété : propriété de la commune

Références documentaires

Documents d'archive

- AD Loire-Atlantique. 114 J 70 : Croix érigé en 1757, calvaire en 1788. Croix détruite en 1793, calvaire rétabli en 1822 (statue Notre-Dame-de-Bon Secours). Croix renversée et rétablie en 1845 (tempête). Chute du calvaire en 1890, reconstruit en 1891, plan par Charpentier, architecte.
Archives départementales de Loire-Atlantique, Nantes : 114 J 70

•

AD Loire-Atlantique. 114 J 74 : Commande de statues à la maison Boissière (fontes moulées). 1891 : une mater dolorosa, un saint-Jean au pied de la croix, un christ mort.
Archives départementales de Loire-Atlantique, Nantes : 114 J 74

- AD Loire-Atlantique. 114 J 74 : Echafaudage pour peinture et dorure de la croix par H. Chauvet, 1900.
Archives départementales de Loire-Atlantique, Nantes : 114 J 74
- **Le centenaire du calvaire du bas-Paimboeuf.** *Courrier de Paimboeuf*, 2 août 1991.

Bibliographie

- FAUGERAS, Marius. **Le diocèse de Nantes sous la monarchie censitaire**, 1964, t. 2.
p. 253
- LA NICOLLIÈRE-TEIJEIRO, S. de. **Notice sur l'abbé Pronzat de Langlade.** *Revue de Bretagne et de Vendée*, septembre 1869.
p. 184-197
- OGEE, Jean-Baptiste. **Dictionnaire historique et géographique de la province de Bretagne dédié à la nation bretonne.** Mayenne : Joseph Floch, 1979. t. 2. Réimpression de l'édition originale publiée à Nantes : Vatar, 1779, rev. et augm. par A. Marteville et P. Varin. Rennes : Ed. Molliex, 1843-1853.
p. 254 à 256
- SEGUINEAU-LEYS, Louis. **Histoire de Paimboeuf.** Paimboeuf : Ed. du Pays de Retz, 1978. 1ère édition 1912.
p. 73

Illustrations



Situation sur données cadastrales 2008.
Dess. Virginie Desvigne
IVR52_20094400316NUDA



Situation sur cadastre 1810.
Dess. Virginie Desvigne
IVR52_20094400315NUDA



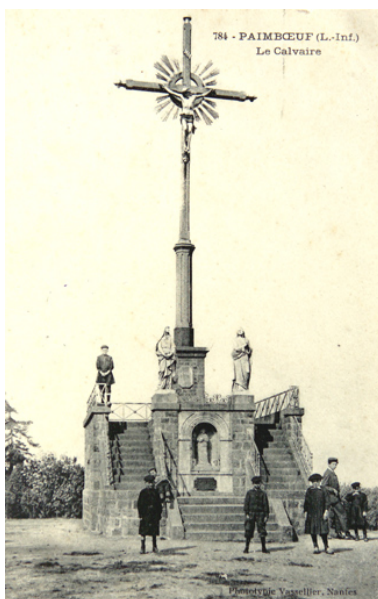
Plan cadastral, 2002, extrait.
Autr. Direction générale des impôts,
Phot. Denis (reproduction) Pillet
IVR52_20034400103NUCA



Le quai Eole, 2e quart XXe siècle,
en arrière-plan, le calvaire, à
droite la tour de la Pierre-à-l'œil.

Autr. Coyaud, Phot.

Denis (reproduction) Pillet
IVR52_20034401697NUCA



Le calvaire, 2e quart XXe siècle.

Autr. Vassellier, Phot.

Denis (reproduction) Pillet
IVR52_20034401691NUCA



Vue d'ensemble.

Phot. Denis Pillet
IVR52_20034401924NUCA

Dossiers liés

Dossiers de synthèse :

Paimbœuf : présentation de l'aire d'étude (IA44004533) Pays de la Loire, Loire-Atlantique, Paimbœuf

Oeuvre(s) contenue(s) :

Auteur(s) du dossier : Françoise Lelièvre

Copyright(s) : (c) Région Pays de la Loire - Inventaire général



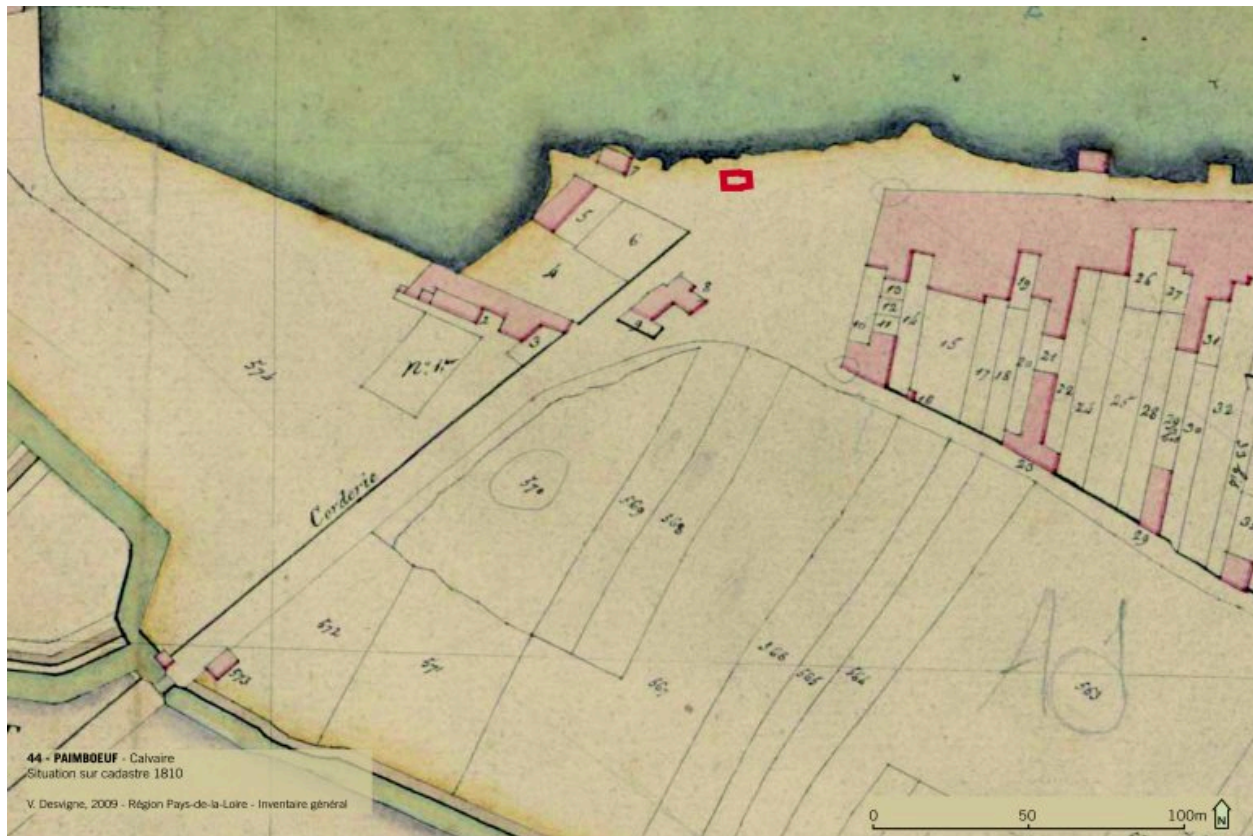
Situation sur données cadastrales 2008.

IVR52_20094400316NUDA

Auteur de l'illustration : Virginie Desvigne

(c) Région Pays de la Loire - Inventaire général

reproduction soumise à autorisation du titulaire des droits d'exploitation



Situation sur cadastre 1810.

IVR52_20094400315NUDA

Auteur de l'illustration : Virginie Desvigne

(c) Région Pays de la Loire - Inventaire général

reproduction soumise à autorisation du titulaire des droits d'exploitation



Plan cadastral, 2002, extrait.

Référence du document reproduit :

- Plan cadastral, section A, 1ère feuille, validé en 2002 ; extrait.
Archives communales, Paimbœuf

IVR52_20034400103NUCA

Auteur de l'illustration : Denis (reproduction) Pillet

Auteur du document reproduit : Direction générale des impôts

(c) Région Pays de la Loire - Inventaire général ; (c) Archives communales de Paimbœuf
reproduction soumise à autorisation du titulaire des droits d'exploitation



Le quai Eole, 2e quart XXe siècle, en arrière-plan, le calvaire, à droite la tour de la Pierre-à-l'œil.

Référence du document reproduit :

- Carte postale, 1er quart 20e siècle.
Collection particulière, Lionel Houis

IVR52_20034401697NUCA

Auteur de l'illustration : Denis (reproduction) Pillet

Auteur du document reproduit : Coyaud

(c) Région Pays de la Loire - Inventaire général ; (c) Collection particulière
reproduction soumise à autorisation du titulaire des droits d'exploitation



Le calvaire, 2e quart XXe siècle.

Référence du document reproduit :

- Carte postale, 2e quart 20e siècle.
Collection particulière, Lionel Houis

IVR52_20034401691NUCA

Auteur de l'illustration : Denis (reproduction) Pillet

Auteur du document reproduit : Vassellier

(c) Région Pays de la Loire - Inventaire général ; (c) Collection particulière
reproduction soumise à autorisation du titulaire des droits d'exploitation



Vue d'ensemble.

IVR52_20034401924NUCA

Auteur de l'illustration : Denis Pillet

(c) Région Pays de la Loire - Inventaire général

reproduction soumise à autorisation du titulaire des droits d'exploitation