

Pays de la Loire, Sarthe
Le Mans
rue de l' Eglise-Saint-Lazare
Église paroissiale Saint-Lazare du Mans

Peinture monumentale : Christ Pantocrator, programme typologique tourné vers la rédemption

Références du dossier

Numéro de dossier : IM72002763
Date de l'enquête initiale : 2013
Date(s) de rédaction : 2013
Cadre de l'étude : enquête thématique régionale peintures murales
Degré d'étude : étudié

Désignation

Dénomination : peinture monumentale
Titres : Christ Pantocrator , Programme typologique tourné vers la rédemption

Compléments de localisation

Milieu d'implantation : en ville
Références cadastrales : 2013, LW, 36
Emplacement dans l'édifice : Les peintures ont été réalisées dans le chœur et le transept à l'exception des murs postérieurs (sud-est).

Historique

Les peintures de l'église Saint-Lazare au Mans ont été réalisées par le peintre Nicolai Greschny en 1956. Le cardinal Marcel Dubois, à l'issue de sa nomination en tant qu'archevêque, aurait commandé à l'artiste ces peintures pour l'église. A l'aide d'un maçon, Nicolai Greschny exécute en seulement 30 jours, selon la tradition orale, sur les bras gauche et droit du transept ainsi que dans le chœur un programme typologique tourné vers la rédemption. En 2010, Marie-Lys de Castellbajac, restauratrice de peintures et de sculptures, agréée par le Service des Monuments Historiques, intervient dans le chœur pour rafraîchir une partie des peintures abîmées par l'humidité et le salpêtre.

Période(s) principale(s) : 3e quart 20e siècle
Période(s) secondaire(s) : 1er quart 21e siècle
Dates : 1956 (porte la date), 2010 (daté par tradition orale)
Auteur(s) de l'oeuvre : Nicolai Greschny (peintre, signature), Marie-Lys Castelbajac (restaurateur, attribution par source)
Exécuté sur place :

Description

Le décor ornemental couvre essentiellement le chœur et le transept. Comme l'église est orientée au nord-ouest, on parlera de bras gauche et de bras droit. La composition des scènes est basée sur un jeu de symétrie et de correspondances entre le Nouveau et l'Ancien Testament. On distingue un sens de lecture du transept qui amène vers le chœur. Les peintures semblent avoir été réalisées sur un enduit de ciment, mais peut-être le sont-elles aussi sur un enduit de chaux hydraulique. Il est possible d'observer la délimitation de chaque passe d'enduit, qui semble s'être fait scène par scène au niveau des murs du transept, et par groupe de personnages dans le chœur, excepté le Christ qui semble avoir été réalisé en tout premier lieu de la composition d'ensemble. Contrairement à ce qu'il a pu être dit auparavant, Nicolai Greschny a réalisé

des dessins préparatoires. Ils sont perceptibles notamment au niveau des auréoles et des figures des apôtres. Il a pratiqué aussi des repentirs.

Le décor est organisé en registres, quatre sur les murs d'extrémité des bras du transept, trois sur les latéraux. Une unique image occupe l'ensemble de l'abside centrale.

Eléments descriptifs

Catégorie(s) technique(s) : peinture murale

Matériaux : ciment (support) : fresque

Mesures : la : 850 cmpr : 630 cmh : 800 cm (environ)la : 848 cmh : 1 000 cmla : 130 cmh : 396 cmh : 360 cm

Les dimensions (850, 630, 800) correspondent au chœur. La hauteur des murs pignons du transept approche les 10 mètres. Les dimensions (848, 1000) correspondent aux deux bras du transept. Les dimension (130, 396) correspondent à la mandorle du Christ situé dans le chœur ; la dimension (360) correspond à la taille du Christ à l'intérieur de la mandorle.

Représentations :

Souper à Emmaüs

Noces de Cana

Multipliation des pains

Annonciation

Présentation au Temple

Nativité

hospitalité d'Abraham

pluie de manne

Moïse faisant jaillir une source

présentation de Samuel au Temple

création d'adam et ève

généalogie du Christ

Crucifixion

Cène

meurtre d'Abel

sacrifice d'Abraham

rencontre d'Abraham et de Melchisédech

saint Joseph et l'Enfant Jésus

Christ glorieux

ange

Les Evangélistes

Trinité

Le programme est axé sur l'image de la déisis. Celle-ci est surmontée des symboles des évangélistes et accompagnée d'anges qui se répartissent en deux processions. Dans la supérieure, les anges présentent les vêtements sacerdotaux, dans l'inférieure, ils célèbrent l'eucharistie. L'iconographie des bras du transept se répond de manière typologique avec l'Ancien Testament côté épître et le Nouveau côté évangile. Sur les murs contigus à l'abside, sont peints de haut en bas le meurtre d'Abel par Caïn, le sacrifice d'Abraham, la rencontre d'Abraham et de Melchisedech et saint Joseph et l'Enfant accompagné d'un ange tenant un rabot ou une varlope. Ces scènes font pendant à la Crucifixion, la Cène et les parents du cardinal Dubois se plaçant sous la protection de la Vierge et du Christ. Sur les murs des extrémités de bras sont peints d'une part, toujours de bas en haut, l'hospitalité d'Abraham, Moïse distribuant la manne; Moïse frappant le rocher pour faire jaillir une source, l'apparition d'un ange, la sentence de Dieu envers Adam et Eve, enfin, l'arbre de Jessé, d'autre part, le repas d'Emmaüs, les noces de Cana, la multiplication des pains et des poissons sur la montagne, l'Annonciation, la présentation au Temple, enfin, la nativité avec l'adoration des mages et l'annonce aux bergers.

Dans le registre de soubassement sont représentés six enfants de la paroisse.

Inscriptions & marques : signature (sur l'œuvre, peint), date (sur l'œuvre, peint), devise (sur l'œuvre, peint), inscription concernant l'iconographie

Précisions et transcriptions :

Les inscriptions concernant l'iconographie correspondent aux personnages au niveau de leur tête. Dans le chœur, en-dessous de la représentation de la Vierge, le peintre a signé : "Nicolai Greschny Pinxit A-D- 1956 / ORA PRO SALUTE EIUS". Dans ses mains le Christ porte le message suivant: "Tu n'as plus voulu des holocaustes, j'ai dit me voici" ; Saint

Jean-Baptiste déclare "Voici l'agneau de dieu". Dans le chœur, parmi la procession angélique, certains anges tiennent un message, de gauche à droite, on peut lire : "Je me sacrifierai moi-même pour eux afin qu'ils soient sanctifiés" ; "Nous sommes sanctifiés par l'oblation que IHS et XP a faite". Au-dessus de la procession, six parchemins sont déroulés, où successivement de la gauche vers la droite on peut lire : "Il devait se faire semblable à ses frères pour devenir un grand prêtre miséricordieux" ; "Tout prêtre est établi pour offrir des oblations et des sacrifices" ; "Le XP s'est offert une seule fois pour ôter les péchés de la multitude" ; "En Jésus nous avons un prêtre qui a pénétré dans les cieux" ; "Il a pénétré une fois pour toutes dans le sanctuaire avec son propre sang" ; "Tu es prêtre pour l'éternité selon l'ordre de Melchisedech". Dans le transept, les inscriptions du bras gauche se lisent ainsi, dans la scène de la Nativité où l'archange tient le phylactère au texte "gloire à dieu dans le ciel et paix sur la terre aux hommes". Juste au-dessus dans un bandeau séparateur des scènes, a été ajoutée par le peintre : "Notre rédemption est dans le XP incarné, crucifié et ressuscité". Enfin la dernière inscription se trouvant dans le bras gauche du transept est dans l'Annonciation où Gabriel dit "Ave Maria". Dans le bras droit du transept aucune inscription n'a été relevée exceptée la nomenclature indiquant l'identité des personnages représentés.

État de conservation

œuvre restaurée , mauvais état

Les enduits des parties basses ont été fortement détériorés par l'humidité et ont été en partie remplacés, détruisant l'un des enfants peints sur le côté gauche du choeur. Une restauration du bras droit du transept est prévue prochainement.

Statut, intérêt et protection

Intérêt de l'œuvre : à signaler

Protections :

Statut de la propriété : propriété d'une association diocésaine

Références documentaires

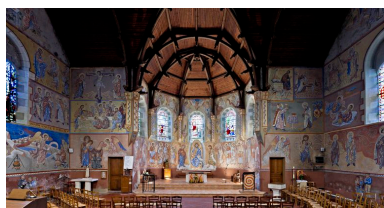
Bibliographie

- Patrimoine Le Mans Ouest. **Nicolaï Greschny, un peintre de la fresque sacrée**. Le Mans, 2010, Villes et Pays d'art et d'histoire, *patrimoine des quartiers*, n° 1. (cote : 40-2 59).

Périodiques

- Le Maine Libre des 12-13/12/1992.
- **Ouest-France du 15/10/2003.**
Ouest France du 15/10/2003.
- Le Mans, notre ville, n° 297, Mai 2008.
p. 15
- Le Maine Libre du 28/06/2010.
- Ouest-France - Sarthe du 31/08/2010.

Illustrations



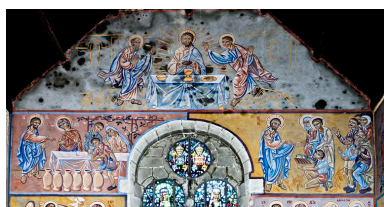
Vue d'ensemble du décor peint dans le transept et le chœur.
 Phot. Yves Guillotin
 IVR52_20137200753NUCA



Bras gauche du transept.
 Vue d'ensemble.
 Phot. Yves Guillotin
 IVR52_20137200717NUCA



Bras gauche du transept :
 le souper à Emmaüs.
 Phot. Yves Guillotin
 IVR52_20137200718NUCA



Bras gauche du transept,
 partie supérieure.
 Phot. Yves Guillotin
 IVR52_20137200719NUCA



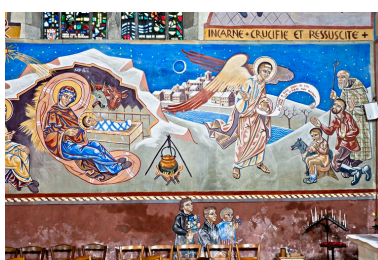
Bras gauche du transept , 3e
 registre : L'Annonce à Marie et la
 Présentation au Temple de Jésus.
 Phot. Yves Guillotin
 IVR52_20137200720NUCA



Bras gauche du transept, 4e
 et 5e registre : La Nativité
 et groupe de trois enfants.
 Phot. Yves Guillotin
 IVR52_20137200721NUCA



Bras gauche du transept, 4e registre :
 la Nativité dont les trois mages,
 Joseph, Marie et Jésus Christ.
 Phot. Yves Guillotin
 IVR52_20137200722NUCA



Bras gauche du transept, 4e registre :
 la Nativité, Annonciation aux bergers.
 Phot. Yves Guillotin
 IVR52_20137200723NUCA



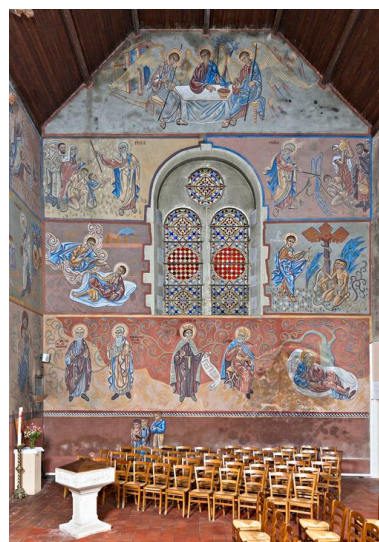
Bras gauche du transept, 4e registre :
 le Nativité, Joseph, Marie et le Christ.
 Phot. Yves Guillotin
 IVR52_20137200724NUCA



Plan rapproché 4 e registre : Marie et le Christ.
Phot. Yves Guillotin
IVR52_20137200725NUCA



Détail 5e registre: groupe de trois enfants aux gerbes.
Phot. Yves Guillotin
IVR52_20137200726NUCA



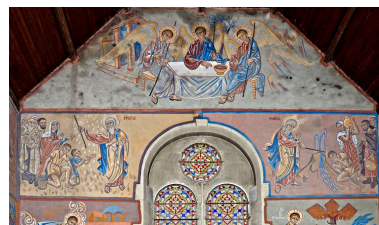
Vue d'ensemble du bras droit du transept, 5 registres peints dont 4 identifiés bibliquement.
Phot. Yves Guillotin
IVR52_20137200746NUCA



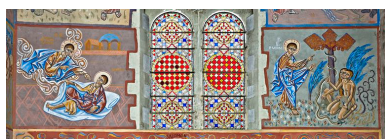
Détail bras droit du transept, 1er registre : l'hospitalité d'Abraham.
Phot. Yves Guillotin
IVR52_20137200747NUCA



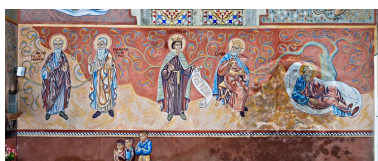
Détail bras droit du transept, 1er registre : l'hospitalité d'Abraham, figure du Christ dans le bol.
Phot. Yves Guillotin
IVR52_20137200755NUCA



Détails bras droit du transept, 1er et 2e registre : l'hospitalité d'Abraham, la manne céleste et l'eau du rocher.
Phot. Yves Guillotin
IVR52_20137200748NUCA



Détails bras droit du transept, 3e registre : Samuel au temple et la création d'Adam et Eve.
Phot. Yves Guillotin
IVR52_20137200749NUCA



Détails bras droit du transept, 4e registre: la généalogie du Christ.
Phot. Yves Guillotin
IVR52_20137200750NUCA

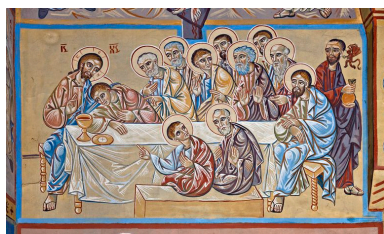




Détails bras droit du transept, 5e registre : portrait d'un des enfants.
Phot. Yves Guillotin
IVR52_20137200752NUCA



Vue d'ensemble du bras gauche antérieur du transept, 3 registres peints identifiés dont 2 bibliquement.
Phot. Yves Guillotin
IVR52_20137200727NUCA



Détail bras gauche antérieur du transept, 2e registre : La Cène.
Phot. Yves Guillotin
IVR52_20137200729NUCA

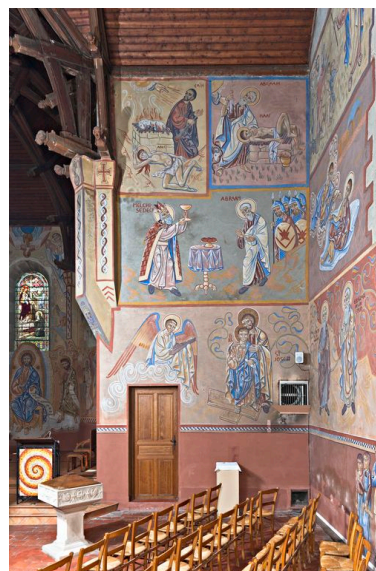


Détail bras gauche antérieur du transept, 3e registre : protection des parents du Cardinal Dubois par la Vierge, le Christ et un ange.
Phot. Yves Guillotin
IVR52_20137200728NUCA

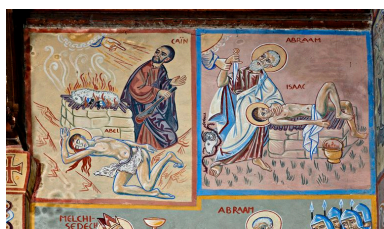
Détails bras droit du transept, 5e registre : groupe de 3 enfants.
Autr. Patrick Roelain,
Phot. Yves Guillotin
IVR52_20137200751NUCA



Détail bras gauche antérieur du transept, 1er registre : la Crucifixion.
Phot. Yves Guillotin
IVR52_20137200730NUCA



Vue d'ensemble du bras droit antérieur du transept, 3 registres identifiés bibliquement.
Phot. Yves Guillotin
IVR52_20137200742NUCA



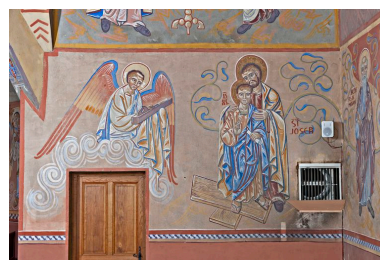
Détail bras droit antérieur du transept, 1er registre : le meurtre d'Abel et le sacrifice d'Isaac.

Phot. Yves Guillotin
IVR52_20137200743NUCA



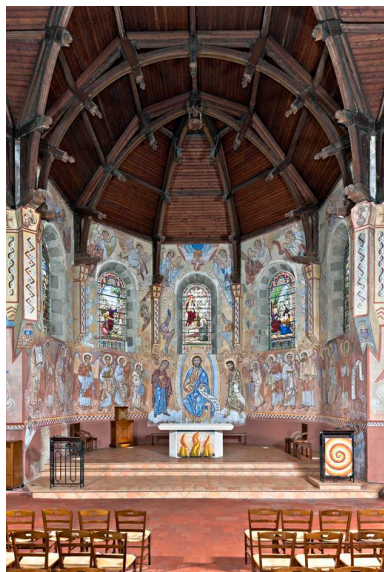
Détail bras droit antérieur du transept, 2e registre : le partage du vin et du pain entre Melchisédech et Abraham.

Phot. Yves Guillotin
IVR52_20137200744NUCA



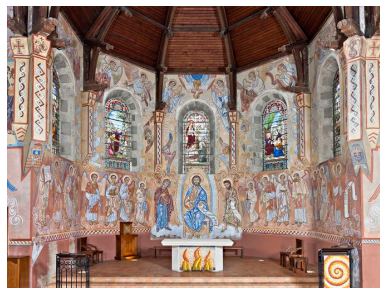
Détail bras droit antérieur du transept, 3e registre : Saint Joseph, Jésus Christ et un ange.

Phot. Yves Guillotin
IVR52_20137200745NUCA



Vue d'ensemble du chœur orienté au nord, depuis la nef.

Phot. Yves Guillotin
IVR52_20137200731NUCA



Vue rapprochée du chœur depuis la croisée des transepts.

Phot. Yves Guillotin
IVR52_20137200732NUCA



Vue latérale ouest du chœur depuis transept est.

Phot. Yves Guillotin
IVR52_20137200733NUCA



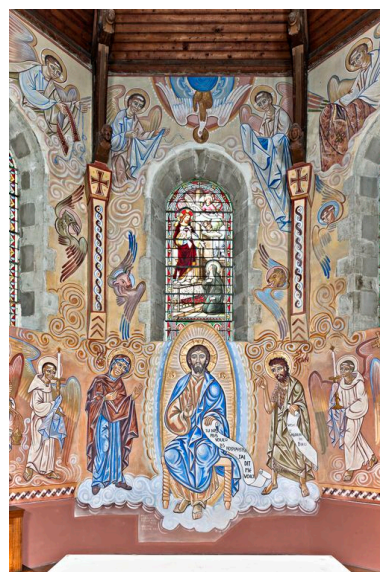
Vue latérale ouest du chœur depuis la croisée du transept.

Phot. Yves Guillotin
IVR52_20137200734NUCA



Vue ouest du chœur depuis intérieur du chœur, 2 premières scènes : procession d'anges thuriféraires.

Phot. Yves Guillotin
IVR52_20137200735NUCA



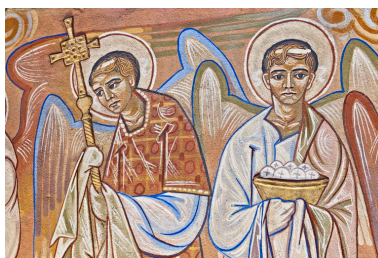
Vue scène centrale du chœur : Christ en Majesté entouré de la Vierge et de Saint Jean-Baptiste ainsi que des 4 évangélistes.

Phot. Yves Guillotin



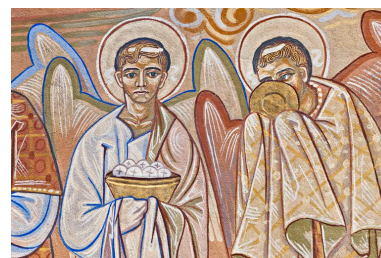
Vue latérale est du chœur,
2 dernières scènes :
procession anges thuriféraires.

Phot. Yves Guillotin
IVR52_20137200737NUCA

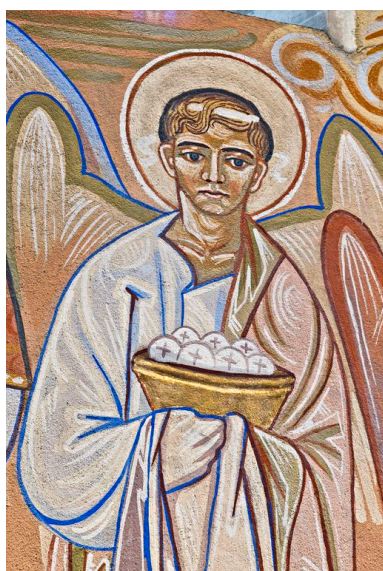


Détails scènes du chœur :
anges thuriféraires portant
objets liturgiques en relief.
Phot. Yves Guillotin
IVR52_20137200739NUCA

IVR52_20137200736NUCA



Détails (2) scènes du chœur :
anges thuriféraires portant
objets liturgiques en relief.
Phot. Yves Guillotin
IVR52_20137200740NUCA



Détails scènes du chœur :
portrait ange thuriféraire portant
objet liturgique en relief.

Phot. Yves Guillotin
IVR52_20137200741NUCA



Vue latérale est du chœur
depuis transept ouest.
Phot. Yves Guillotin
IVR52_20137200738NUCA

Dossiers liés

Édifice : Église paroissiale Saint-Lazare du Mans (IA72058975) Pays de la Loire, Sarthe, Le Mans, 2 rue Eglise Saint-Lazare

Dossiers de synthèse :

Les peintures murales de l'époque contemporaine (IM44008753)

Oeuvre(s) contenue(s) :

Auteur(s) du dossier : Justine Gralepois, François Crochet, Christian Davy

Copyright(s) : (c) Région Pays de la Loire - Inventaire général



Vue d'ensemble du décor peint dans le transept et le choeur.

IVR52_20137200753NUCA

Auteur de l'illustration : Yves Guillotin

(c) Région Pays de la Loire - Inventaire général
communication libre, reproduction soumise à autorisation



Bras gauche du transept. Vue d'ensemble.

IVR52_20137200717NUCA

Auteur de l'illustration : Yves Guillotin

Date de prise de vue : 2013

(c) Région Pays de la Loire - Inventaire général
communication libre, reproduction soumise à autorisation



Bras gauche du transept : le souper à Emmaüs.

IVR52_20137200718NUCA

Auteur de l'illustration : Yves Guillotin

Date de prise de vue : 2013

(c) Région Pays de la Loire - Inventaire général
communication libre, reproduction soumise à autorisation



Bras gauche du transept, partie supérieure.

IVR52_20137200719NUCA

Auteur de l'illustration : Yves Guillotin

Date de prise de vue : 2013

(c) Région Pays de la Loire - Inventaire général
communication libre, reproduction soumise à autorisation



Bras gauche du transept , 3e registre : L'Annonce à Marie et la Présentation au Temple de Jésus.

IVR52_20137200720NUCA

Auteur de l'illustration : Yves Guillotin

Date de prise de vue : 2013

(c) Région Pays de la Loire - Inventaire général
communication libre, reproduction soumise à autorisation



Bras gauche du transept, 4e et 5e registre : La Nativité et groupe de trois enfants.

IVR52_20137200721NUCA

Auteur de l'illustration : Yves Guillotin

Date de prise de vue : 2013

(c) Région Pays de la Loire - Inventaire général
communication libre, reproduction soumise à autorisation



Bras gauche du transept, 4e registre : la Nativité dont les trois mages, Joseph, Marie et Jésus Christ.

IVR52_20137200722NUCA

Auteur de l'illustration : Yves Guillotin

Date de prise de vue : 2013

(c) Région Pays de la Loire - Inventaire général
communication libre, reproduction soumise à autorisation



Bras gauche du transept, 4e registre : la Nativité, Annonciation aux bergers.

IVR52_20137200723NUCA

Auteur de l'illustration : Yves Guillotin

Date de prise de vue : 2013

(c) Région Pays de la Loire - Inventaire général
communication libre, reproduction soumise à autorisation



Bras gauche du transept, 4e registre : le Nativité, Joseph, Marie et le Christ.

IVR52_20137200724NUCA

Auteur de l'illustration : Yves Guillotin

Date de prise de vue : 2013

(c) Région Pays de la Loire - Inventaire général
communication libre, reproduction soumise à autorisation



Plan rapproché 4 e registre : Marie et le Christ.

IVR52_20137200725NUCA

Auteur de l'illustration : Yves Guillotin

Date de prise de vue : 2013

(c) Région Pays de la Loire - Inventaire général
communication libre, reproduction soumise à autorisation



Détail 5e registre: groupe de trois enfants aux gerbes.

IVR52_20137200726NUCA

Auteur de l'illustration : Yves Guillotin

Date de prise de vue : 2013

(c) Région Pays de la Loire - Inventaire général
communication libre, reproduction soumise à autorisation



Vue d'ensemble du bras droit du transept, 5 registres peints dont 4 identifiés bibliquement.

IVR52_20137200746NUCA

Auteur de l'illustration : Yves Guillotin

Date de prise de vue : 2013

(c) Région Pays de la Loire - Inventaire général
communication libre, reproduction soumise à autorisation



Détail bras droit du transept, 1er registre : l'hospitalité d'Abraham.

IVR52_20137200747NUCA

Auteur de l'illustration : Yves Guillotin

Date de prise de vue : 2013

(c) Région Pays de la Loire - Inventaire général
communication libre, reproduction soumise à autorisation



Détail bras droit du transept, 1er registre : l'hospitalité d'Abraham, figure du Christ dans le bol.

IVR52_20137200755NUCA

Auteur de l'illustration : Yves Guillotin

Date de prise de vue : 2013

(c) Région Pays de la Loire - Inventaire général
communication libre, reproduction soumise à autorisation



Détails bras droit du transept, 1er et 2e registre : l'hospitalité d'Abraham, la manne céleste et l'eau du rocher.

IVR52_20137200748NUCA

Auteur de l'illustration : Yves Guillotin

Date de prise de vue : 2013

(c) Région Pays de la Loire - Inventaire général
communication libre, reproduction soumise à autorisation



Détails bras droit du transept, 3e registre : Samuel au temple et la création d'Adam et Eve.

IVR52_20137200749NUCA

Auteur de l'illustration : Yves Guillotin

Date de prise de vue : 2013

(c) Région Pays de la Loire - Inventaire général
communication libre, reproduction soumise à autorisation



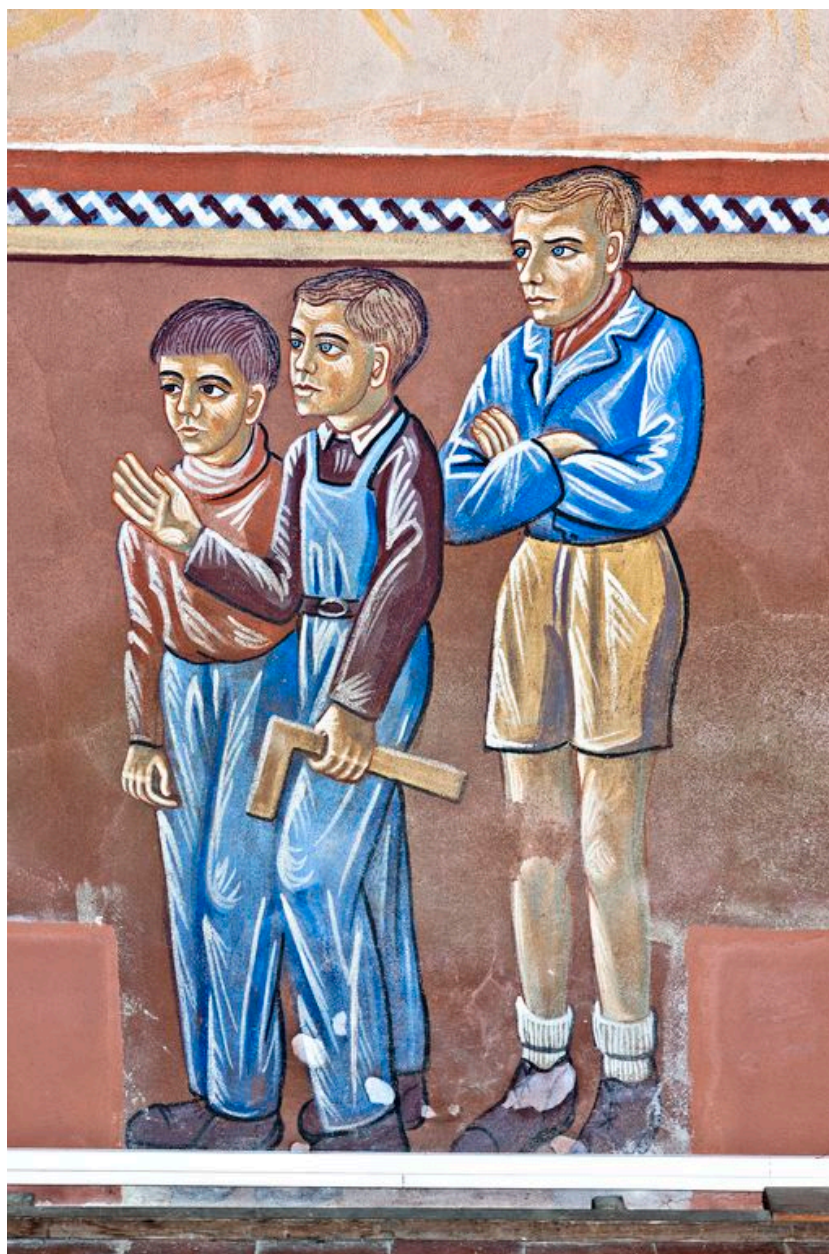
Détails bras droit du transept, 4e registre: la généalogie du Christ.

IVR52_20137200750NUCA

Auteur de l'illustration : Yves Guillotin

Date de prise de vue : 2013

(c) Région Pays de la Loire - Inventaire général
communication libre, reproduction soumise à autorisation



Détails bras droit du transept, 5e registre : groupe de 3 enfants.

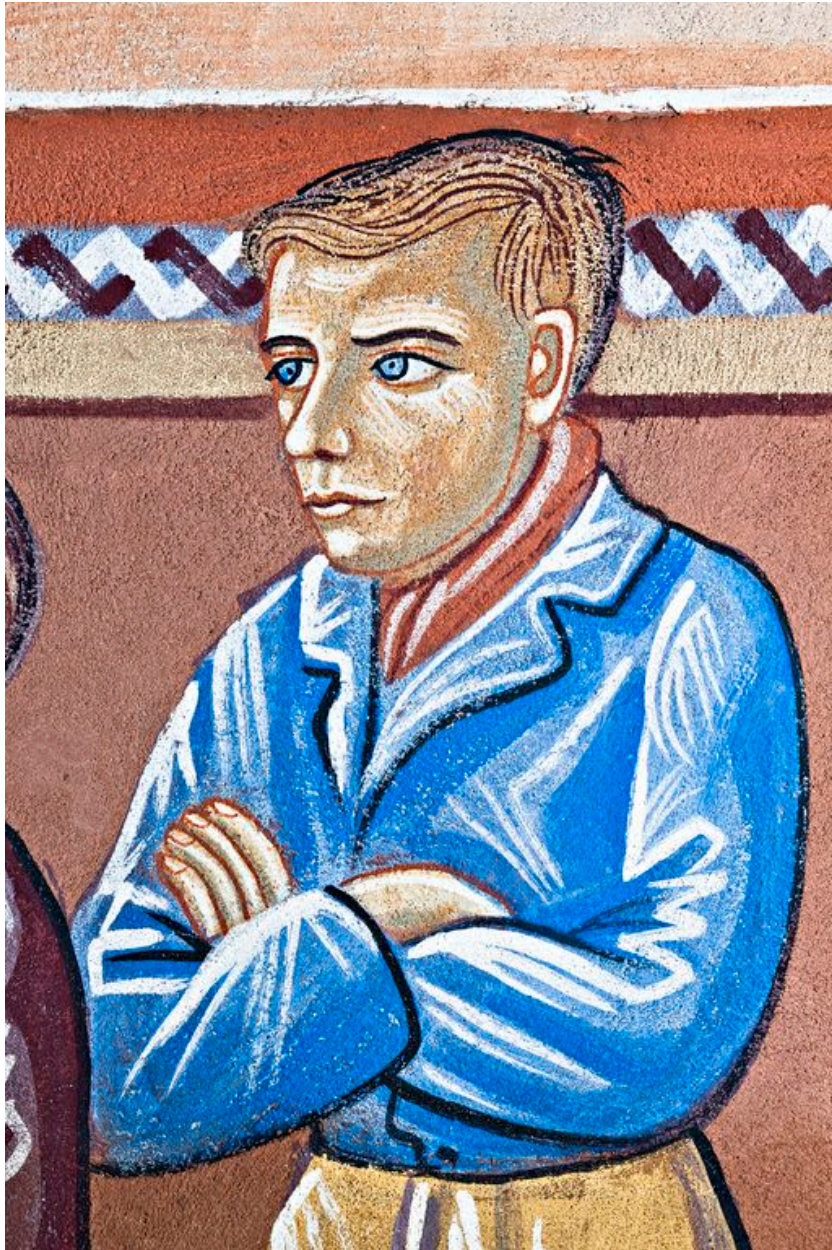
IVR52_20137200751NUCA

Auteur de l'illustration : Yves Guillotin

Auteur du document reproduit : Patrick Roclain

Date de prise de vue : 2008

(c) Région Pays de la Loire - Inventaire général
communication libre, reproduction soumise à autorisation



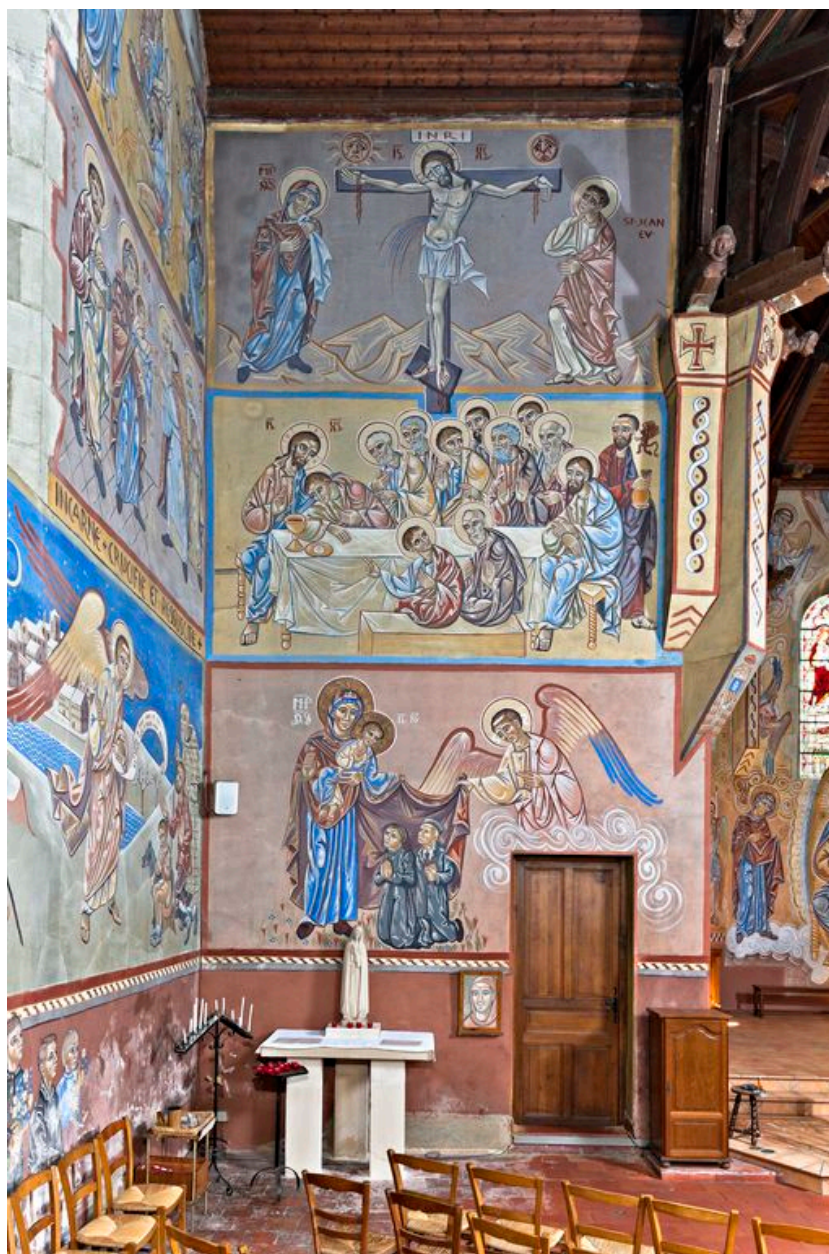
Détails bras droit du transept, 5e registre : portrait d'un des enfants.

IVR52_20137200752NUCA

Auteur de l'illustration : Yves Guillotin

Date de prise de vue : 2013

(c) Région Pays de la Loire - Inventaire général
communication libre, reproduction soumise à autorisation



Vue d'ensemble du bras gauche antérieur du transept, 3 registres peints identifiés dont 2 bibliquement.

IVR52_20137200727NUCA

Auteur de l'illustration : Yves Guillotin

Date de prise de vue : 2013

(c) Région Pays de la Loire - Inventaire général
communication libre, reproduction soumise à autorisation



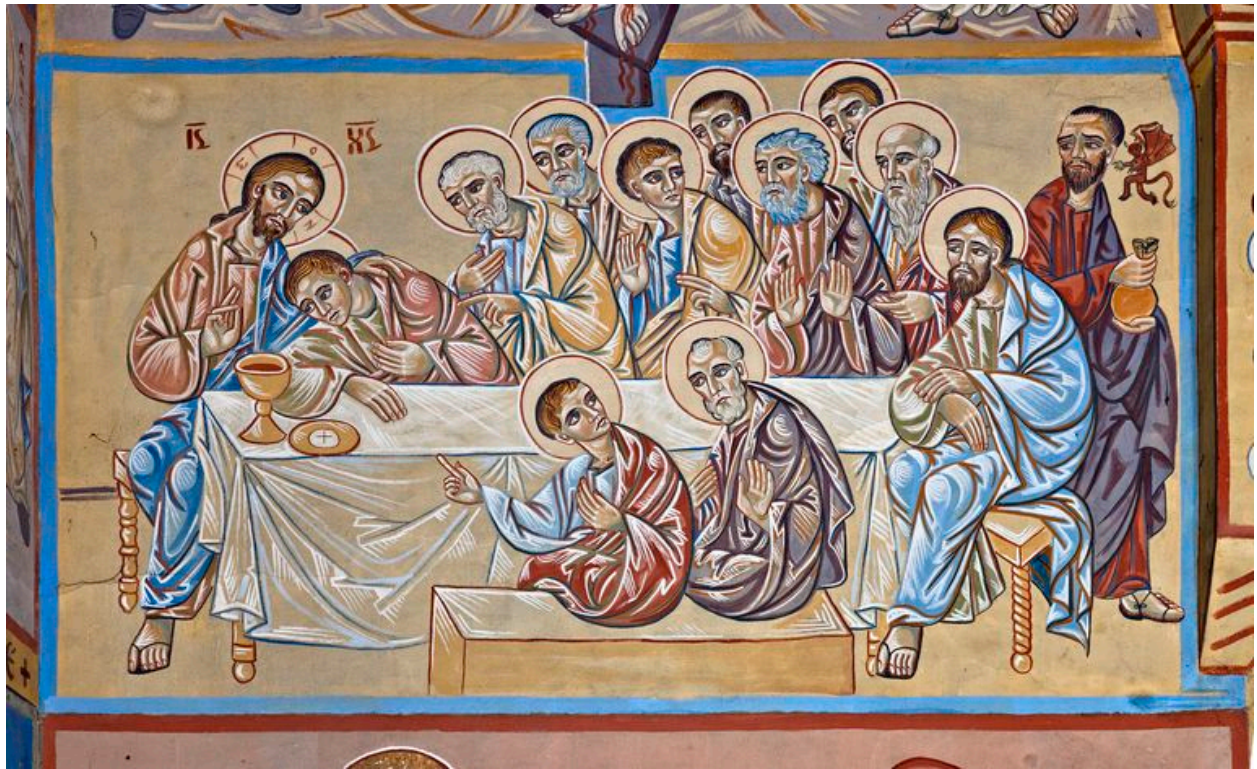
Détail bras gauche antérieur du transept, 1er registre : la Crucifixion.

IVR52_20137200730NUCA

Auteur de l'illustration : Yves Guillotin

Date de prise de vue : 2013

(c) Région Pays de la Loire - Inventaire général
communication libre, reproduction soumise à autorisation



Détail bras gauche antérieur du transept, 2e registre : La Cène.

IVR52_20137200729NUCA

Auteur de l'illustration : Yves Guillotin

Date de prise de vue : 2013

(c) Région Pays de la Loire - Inventaire général
communication libre, reproduction soumise à autorisation



Détail bras gauche antérieur du transept, 3e registre : protection des parents du Cardinal Dubois par la Vierge, le Christ et un ange.

IVR52_20137200728NUCA

Auteur de l'illustration : Yves Guillotin

Date de prise de vue : 2013

(c) Région Pays de la Loire - Inventaire général
communication libre, reproduction soumise à autorisation



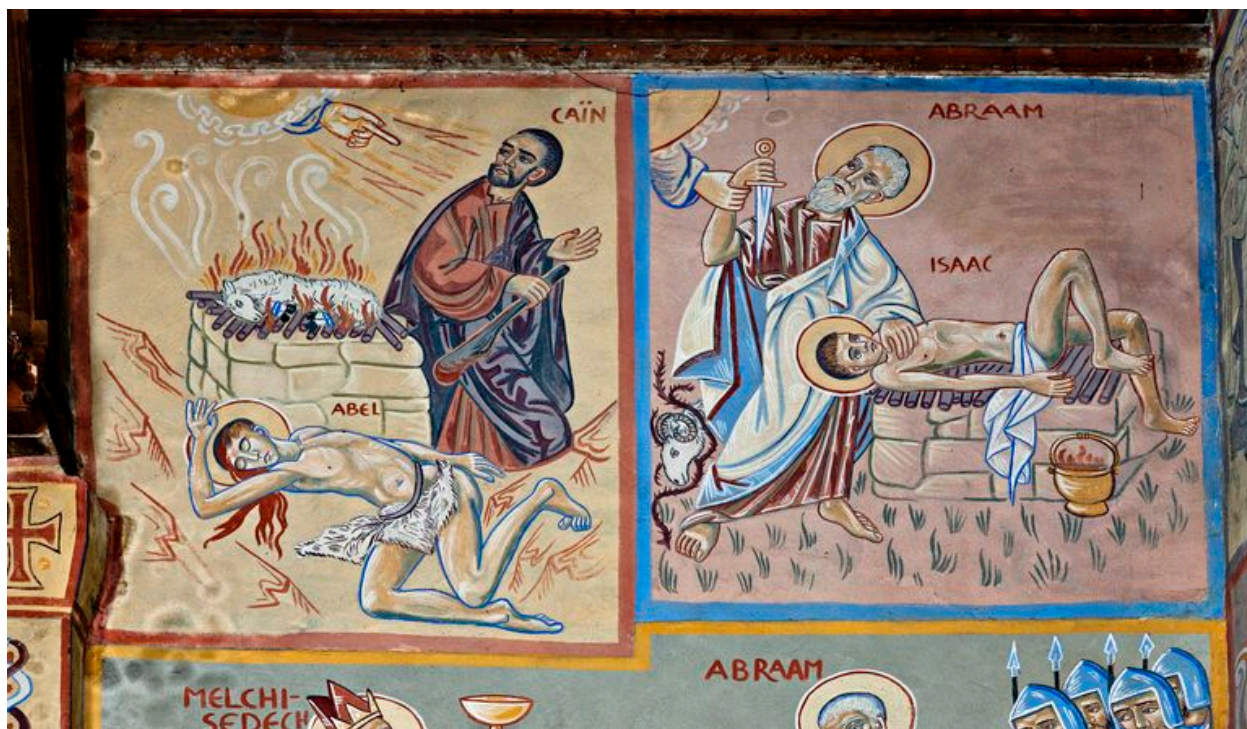
Vue d'ensemble du bras droit antérieur du transept, 3 registres identifiés bibliquement.

IVR52_20137200742NUCA

Auteur de l'illustration : Yves Guillotin

Date de prise de vue : 2013

(c) Région Pays de la Loire - Inventaire général
communication libre, reproduction soumise à autorisation



Détail bras droit antérieur du transept, 1er registre : le meurtre d'Abel et le sacrifice d'Isaac.

IVR52_20137200743NUCA

Auteur de l'illustration : Yves Guillotin

Date de prise de vue : 2013

(c) Région Pays de la Loire - Inventaire général
communication libre, reproduction soumise à autorisation



Détail bras droit antérieur du transept, 2e registre : le partage du vin et du pain entre Melchisédech et Abraham.

IVR52_20137200744NUCA

Auteur de l'illustration : Yves Guillotin

Date de prise de vue : 2013

(c) Région Pays de la Loire - Inventaire général
communication libre, reproduction soumise à autorisation



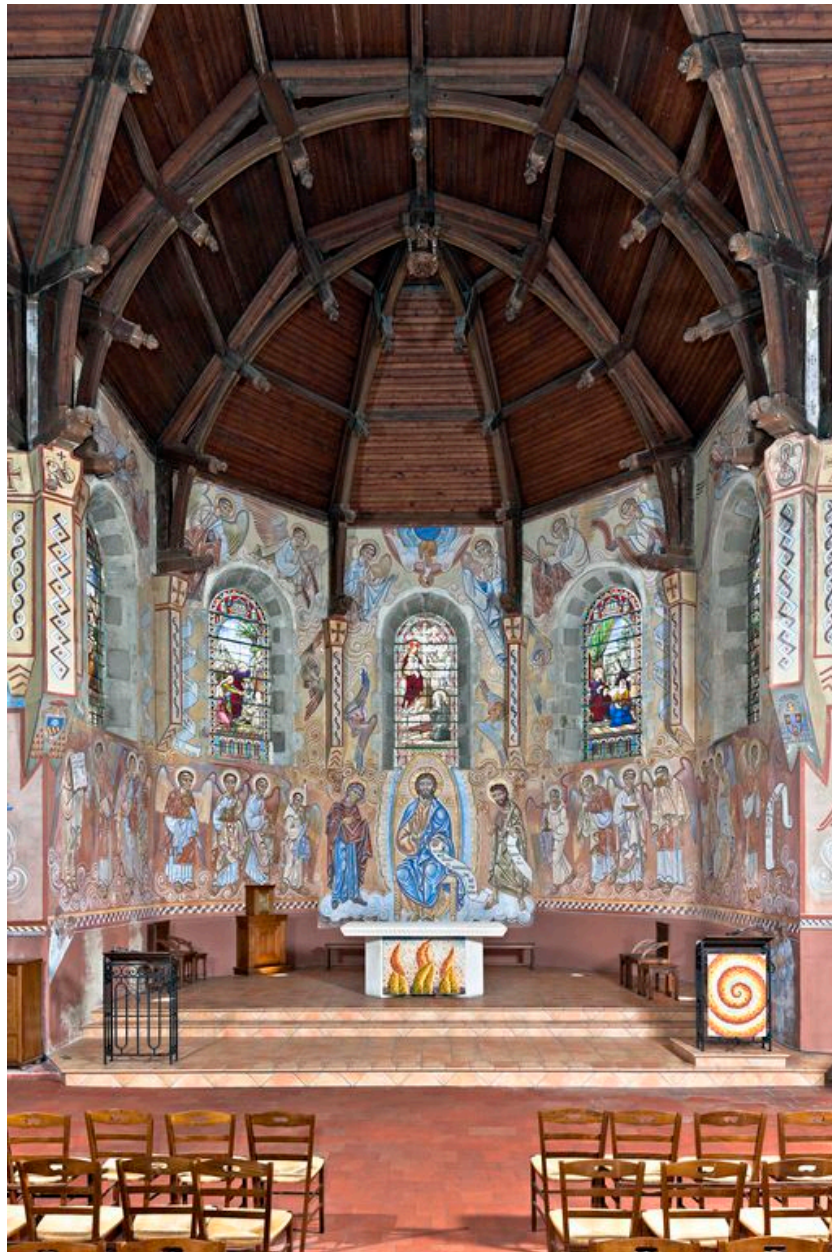
Détail bras droit antérieur du transept, 3e registre : Saint Joseph, Jésus Christ et un ange.

IVR52_20137200745NUCA

Auteur de l'illustration : Yves Guillotin

Date de prise de vue : 2013

(c) Région Pays de la Loire - Inventaire général
communication libre, reproduction soumise à autorisation



Vue d'ensemble du choeur orienté au nord, depuis la nef.

IVR52_20137200731NUCA

Auteur de l'illustration : Yves Guillotin

Date de prise de vue : 2013

(c) Région Pays de la Loire - Inventaire général
communication libre, reproduction soumise à autorisation



Vue rapprochée du chœur depuis la croisée des transepts.

IVR52_20137200732NUCA

Auteur de l'illustration : Yves Guillotin

Date de prise de vue : 2013

(c) Région Pays de la Loire - Inventaire général
communication libre, reproduction soumise à autorisation



Vue latérale ouest du choeur depuis transept est.

IVR52_20137200733NUCA

Auteur de l'illustration : Yves Guillotin

Date de prise de vue : 2013

(c) Région Pays de la Loire - Inventaire général
communication libre, reproduction soumise à autorisation



Vue latérale ouest du choeur depuis la croisée du transept.

IVR52_20137200734NUCA

Auteur de l'illustration : Yves Guillotin

Date de prise de vue : 2013

(c) Région Pays de la Loire - Inventaire général
communication libre, reproduction soumise à autorisation



Vue ouest du choeur depuis intérieur du choeur, 2 premières scènes : procession d'anges thuriféraires.

IVR52_20137200735NUCA

Auteur de l'illustration : Yves Guillotin

Date de prise de vue : 2013

(c) Région Pays de la Loire - Inventaire général
communication libre, reproduction soumise à autorisation



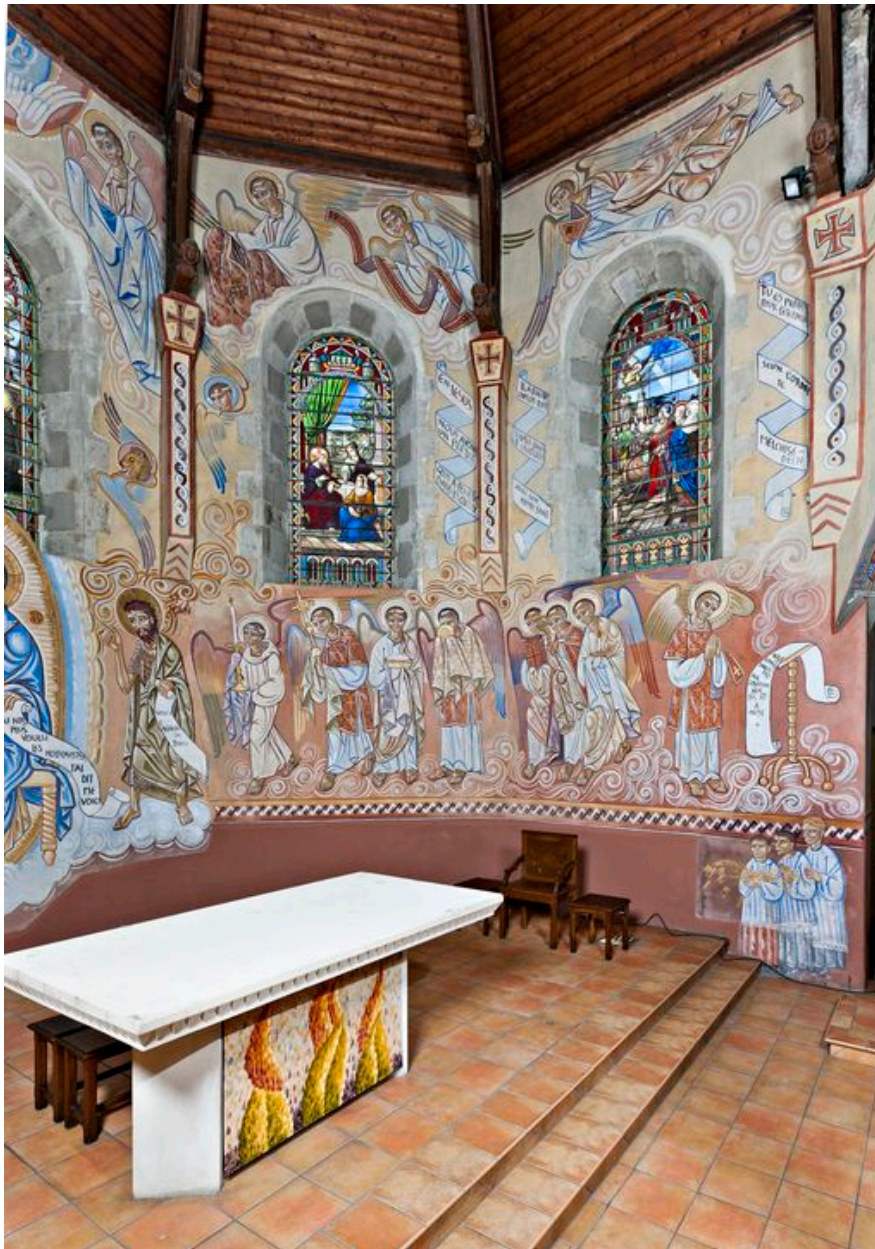
Vue scène centrale du chœur : Christ en Majesté entouré de la Vierge et de Saint Jean-Baptiste ainsi que des 4 évangélistes.

IVR52_20137200736NUCA

Auteur de l'illustration : Yves Guillotin

Date de prise de vue : 2013

(c) Région Pays de la Loire - Inventaire général
communication libre, reproduction soumise à autorisation



Vue latérale est du choeur, 2 dernières scènes : procession anges thuriféraires.

IVR52_20137200737NUCA

Auteur de l'illustration : Yves Guillotin

Date de prise de vue : 2013

(c) Région Pays de la Loire - Inventaire général
communication libre, reproduction soumise à autorisation



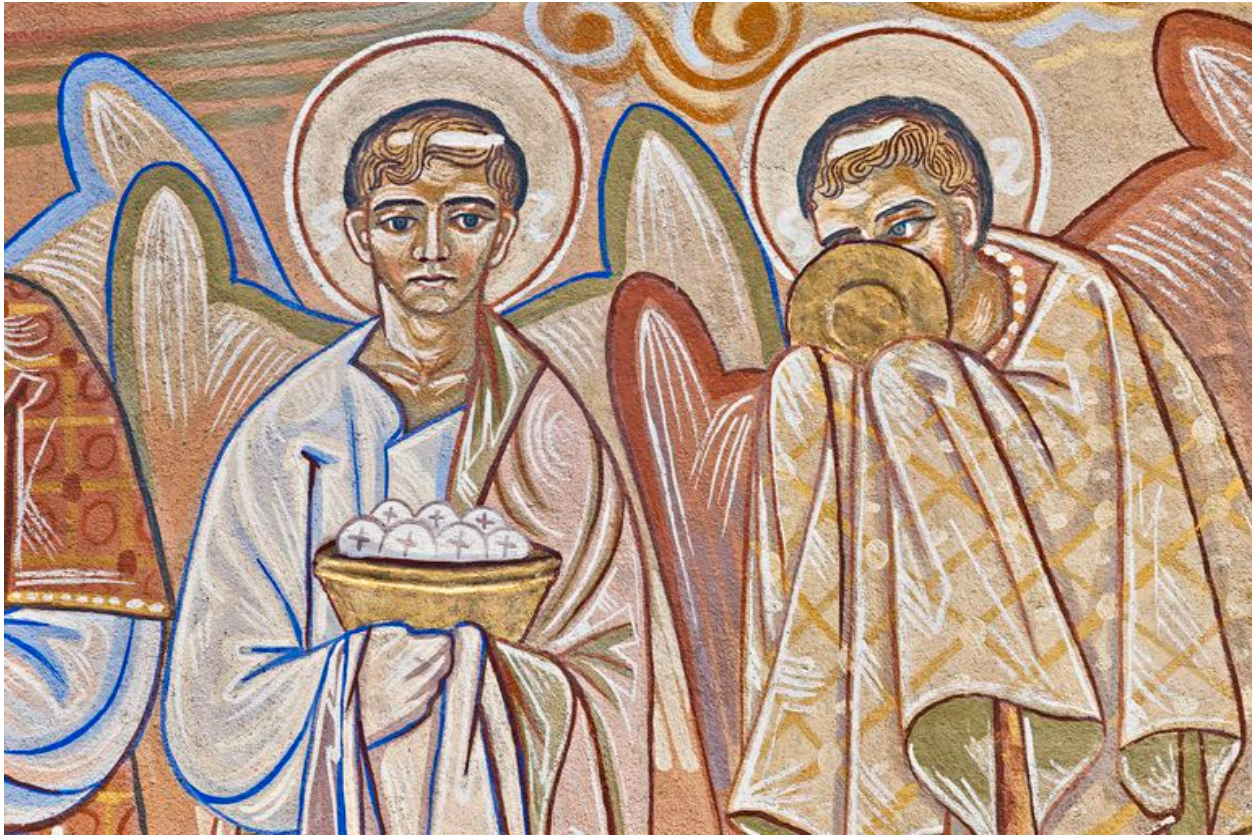
Détails scènes du choeur : anges thuriféraires portant objets liturgiques en relief.

IVR52_20137200739NUCA

Auteur de l'illustration : Yves Guillotin

Date de prise de vue : 2013

(c) Région Pays de la Loire - Inventaire général
communication libre, reproduction soumise à autorisation



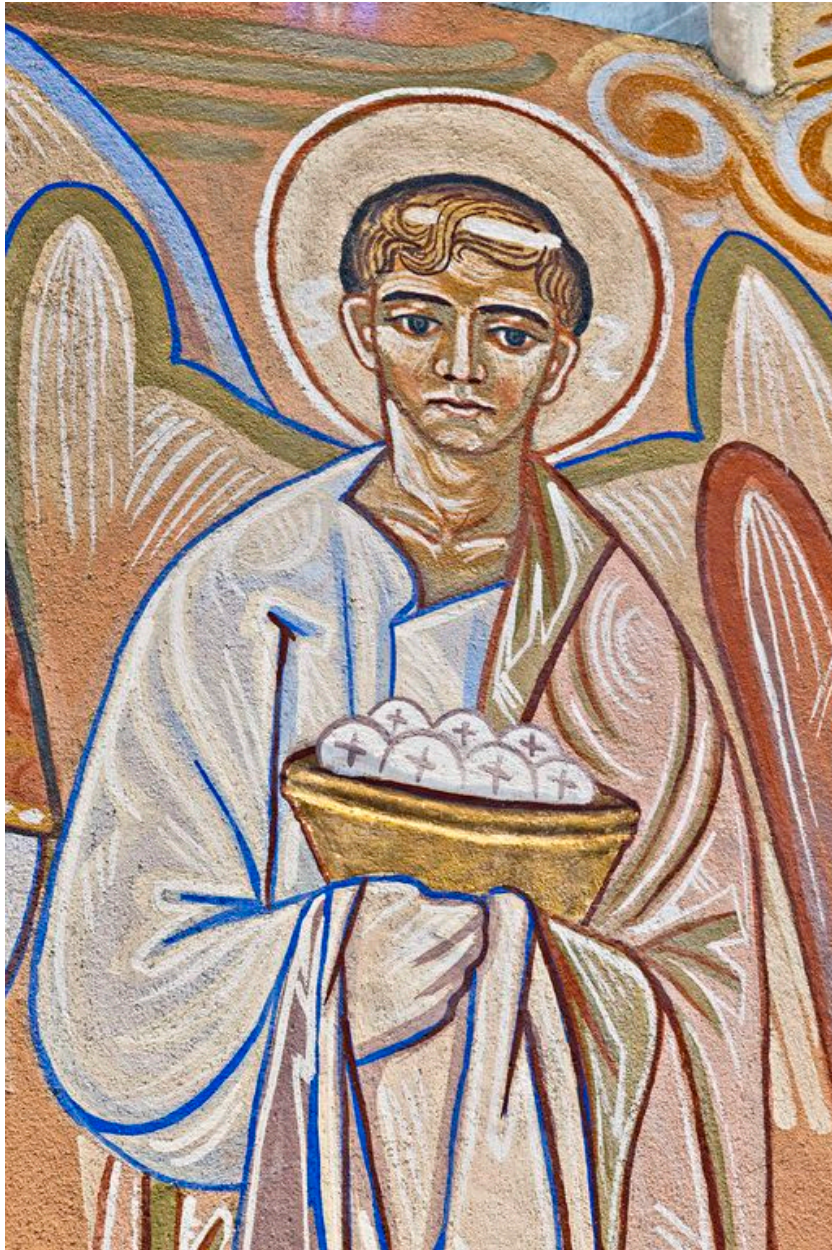
Détails (2) scènes du choeur : anges thuriféraires portant objets liturgiques en relief.

IVR52_20137200740NUCA

Auteur de l'illustration : Yves Guillotin

Date de prise de vue : 2013

(c) Région Pays de la Loire - Inventaire général
communication libre, reproduction soumise à autorisation



Détails scènes du choeur : portrait ange thuriféraire portant objet liturgique en relief.

IVR52_20137200741NUCA

Auteur de l'illustration : Yves Guillotin

Date de prise de vue : 2013

(c) Région Pays de la Loire - Inventaire général
communication libre, reproduction soumise à autorisation



Vue latérale est du choeur depuis transept ouest.

IVR52_20137200738NUCA

Auteur de l'illustration : Yves Guillotin

Date de prise de vue : 2013

(c) Région Pays de la Loire - Inventaire général
communication libre, reproduction soumise à autorisation