

Pays de la Loire, Maine-et-Loire  
Saint-Macaire-en-Mauges  
9 rue Jeanne-d'Arc

## Maison de l'industriel Jean Pasquier, 9 rue Jeanne-d'Arc, Saint-Macaire-en-Mauges

### Références du dossier

Numéro de dossier : IA49010613  
Date de l'enquête initiale : 2010  
Date(s) de rédaction : 2010  
Cadre de l'étude : patrimoine industriel , enquête thématique régionale  
Degré d'étude : étudié

### Désignation

Dénomination : maison  
Précision sur la dénomination : maison d'industriel  
Appellation : Maison de l'industriel Jean Pasquier, directeur de la Société Pasquier Frères et Cie

### Compléments de localisation

Milieu d'implantation : en ville  
Références cadastrales : 2009, AB, 206

### Historique

Maison construite dans la seconde moitié du XIXe siècle, puis agrandie durant la première moitié du XXe siècle.  
Période(s) principale(s) : 2e moitié 19e siècle

### Description

La maison de Jean Pasquier se situe légèrement en retrait par rapport à la voie. Sa façade est en gouttereau. Elle se compose d'un sous-sol, d'un rez-de-chaussée surélevé, d'un étage carré et d'un comble. Le gros œuvre est en moellons de granite, pierres de taille de granite et enduit. La façade principale est ordonnancée avec trois travées. L'ensemble est couvert d'un toit à longs pans en ardoise et ouvert par d'imposantes lucarnes de forme polygonale, issues d'un aménagement plus tardif. Côté rue, le décor est créé par l'utilisation du granite pour l'encadrement des baies, les chaînes d'angles harpées et la corniche. Côté jardin, le rez-de-chaussée est ouvert par un important bow-window (aménagement plus tardif) qui forme une terrasse à l'étage. Le décor est créé par l'utilisation de la brique pour l'encadrement des baies, les chaînes d'angles harpées et la corniche (briques posées en redents). A l'intérieur, les pièces de réception (salle à manger, salon) et le vestibule comportent un décor de moulures stucquées (angelot, guirlande de fleur) et de lambris d'appui en bois. Les sols sont traités en parquet ou en carrelage aux motifs floraux. L'étage est desservi par un escalier tournant en bois, éclairé par une verrière de style Art Déco. Un logement annexe, en rez-de-chaussée avec comble, pour les domestiques est associé à cette maison ; il reprend dans sa mise en œuvre les caractères de certains logements ouvriers de la rue Jeanne d'Arc. Le jardin accueille d'autres communs dont une buée, un hangar destiné à stocker le cuir, et les vestiges d'anciennes maisons de tisserands.

### Éléments descriptifs

Matériau(x) du gros-oeuvre, mise en oeuvre et revêtement : granite ; béton ; enduit ; moellon  
Matériau(x) de couverture : ardoise  
Étage(s) ou vaisseau(x) : sous-sol, rez-de-chaussée surélevé, 1 étage carré, étage de comble  
Type(s) de couverture : toit à longs pans  
Escaliers : escalier intérieur : escalier tournant

## Statut, intérêt et protection

La maison de Jean Pasquier présente les caractéristiques des maisons bourgeoise de la seconde moitié du XIXe siècle (plan, distribution, décor), mais avec des aménagements plus contemporains (bow-window, verrière de style Art Déco) qui répondent au goût de l'époque.

Statut de la propriété : propriété privée

## Références documentaires

### Bibliographie

- COMMUNAUTE DE COMMUNES MOINE ET SEVRE, dir. EGONNEAU Maryline. **Patrimoine industriel bâti "Etat des lieux XIXe - XXe siècles"**, printemps 2008.
- LUNEAU, Caroline. **Etat des lieux du patrimoine industriel bâti**, 2008.

## Illustrations



Vue générale de la maison de Jean Pasquier depuis la rue Jeanne d'Arc.  
Phot. Bruno Rousseau,  
Phot. Youenn Communeau  
IVR52\_20114901388NUCA



Maison de Jean Pasquier : façade est.  
Phot. Bruno Rousseau,  
Phot. Youenn Communeau  
IVR52\_20114901379NUCA



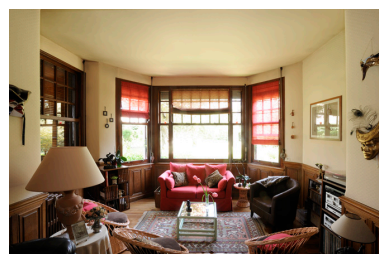
Maison de Jean Pasquier :  
buanderie et remise.  
Phot. Bruno Rousseau,  
Phot. Youenn Communeau  
IVR52\_20114901383NUCA



Maison de Jean Pasquier :  
anciennes maisons de tisserand.  
Phot. Bruno Rousseau,  
Phot. Youenn Communeau  
IVR52\_20114901384NUCA



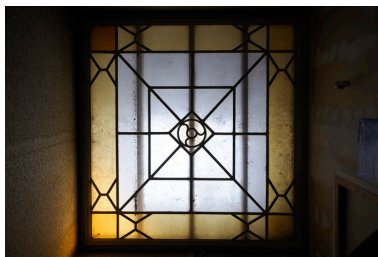
Maison de Jean Pasquier :  
pièce de réception.  
Phot. Bruno Rousseau,  
Phot. Youenn Communeau  
IVR52\_20114901371NUCA



Maison de Jean Pasquier : pièce  
de réception avec le bow-window.  
Phot. Bruno Rousseau,  
Phot. Youenn Communeau  
IVR52\_20114901375NUCA



Maison de Jean Pasquier : l'escalier.  
Phot. Bruno Rousseau,  
Phot. Youenn Communeau  
IVR52\_20114901374NUCA



Maison de Jean Pasquier : verrière  
de l'escalier de style Art Déco.  
Phot. Bruno Rousseau,  
Phot. Youenn Communeau  
IVR52\_20114901377NUCA



Maison de Jean Pasquier : ancienne  
cuisinière en fonte émaillée à cloche  
Phot. Bruno Rousseau,  
Phot. Youenn Communeau  
IVR52\_20114901381NUCA



Maison de Jean Pasquier : la buée.  
Phot. Bruno Rousseau,  
Phot. Youenn Communeau  
IVR52\_20114901382NUCA

## Dossiers liés

### Dossiers de synthèse :

Les maisons des industriels (IA49010625)

### Oeuvre(s) contenue(s) :

### Oeuvre(s) en rapport :

Usine de chaussures Pasquier, 4 rue Pasteur, Saint-Macaire-en-Mauges (IA49010607) Pays de la Loire, Maine-et-Loire,  
Saint-Macaire-en-Mauges, 4 rue Pasteur

Auteur(s) du dossier : Hélène Achard, Maïté Ehlinger

Copyright(s) : (c) Communauté de Communes Moine et Sèvre ; (c) Région Pays de la Loire - Inventaire général





Vue générale de la maison de Jean Pasquier depuis la rue Jeanne d'Arc.

IVR52\_20114901388NUCA

Auteur de l'illustration : Bruno Rousseau, Auteur de l'illustration : Youenn Communeau  
(c) Conseil départemental de Maine-et-Loire - Conservation départementale du patrimoine  
communication libre, reproduction soumise à autorisation



Maison de Jean Pasquier : façade est.

IVR52\_20114901379NUCA

Auteur de l'illustration : Bruno Rousseau, Auteur de l'illustration : Youenn Communeau  
(c) Conseil départemental de Maine-et-Loire - Conservation départementale du patrimoine  
communication libre, reproduction soumise à autorisation





Maison de Jean Pasquier : buanderie et remise.

IVR52\_20114901383NUCA

Auteur de l'illustration : Bruno Rousseau, Auteur de l'illustration : Youenn Communeau

(c) Conseil départemental de Maine-et-Loire - Conservation départementale du patrimoine  
communication libre, reproduction soumise à autorisation



Maison de Jean Pasquier : anciennes maisons de tisserand.

IVR52\_20114901384NUCA

Auteur de l'illustration : Bruno Rousseau, Auteur de l'illustration : Youenn Communeau  
(c) Conseil départemental de Maine-et-Loire - Conservation départementale du patrimoine  
communication libre, reproduction soumise à autorisation



Maison de Jean Pasquier : pièce de réception.

IVR52\_20114901371NUCA

Auteur de l'illustration : Bruno Rousseau, Auteur de l'illustration : Youenn Commeneau

(c) Conseil départemental de Maine-et-Loire - Conservation départementale du patrimoine  
communication libre, reproduction soumise à autorisation





Maison de Jean Pasquier : pièce de réception avec le bow-window.

IVR52\_20114901375NUCA

Auteur de l'illustration : Bruno Rousseau, Auteur de l'illustration : Youenn Communeau

(c) Conseil départemental de Maine-et-Loire - Conservation départementale du patrimoine  
communication libre, reproduction soumise à autorisation



Maison de Jean Pasquier : l'escalier.

IVR52\_20114901374NUCA

Auteur de l'illustration : Bruno Rousseau, Auteur de l'illustration : Youenn Commeneau

(c) Conseil départemental de Maine-et-Loire - Conservation départementale du patrimoine  
communication libre, reproduction soumise à autorisation



Maison de Jean Pasquier : verrière de l'escalier de style Art Déco.

IVR52\_20114901377NUCA

Auteur de l'illustration : Bruno Rousseau, Auteur de l'illustration : Youenn Commeneau  
(c) Conseil départemental de Maine-et-Loire - Conservation départementale du patrimoine  
communication libre, reproduction soumise à autorisation





Maison de Jean Pasquier : ancienne cuisinière en fonte émaillée à cloche

IVR52\_20114901381NUCA

Auteur de l'illustration : Bruno Rousseau, Auteur de l'illustration : Youenn Communeau  
(c) Conseil départemental de Maine-et-Loire - Conservation départementale du patrimoine  
communication libre, reproduction soumise à autorisation



Maison de Jean Pasquier : la buée.

IVR52\_20114901382NUCA

Auteur de l'illustration : Bruno Rousseau, Auteur de l'illustration : Youenn Commeneau  
(c) Conseil départemental de Maine-et-Loire - Conservation départementale du patrimoine  
communication libre, reproduction soumise à autorisation