

Poitou-Charentes, Charente-Maritime
Charente-Maritime
rue de la Rive gauche de la Sèvre Niortaise

Pont ferroviaire

Références du dossier

Numéro de dossier : IA17047185

Date de l'enquête initiale : 2016

Date(s) de rédaction : 2017

Cadre de l'étude : inventaire topographique Vallée de la Sèvre Niortaise, Marais poitevin

Degré d'étude : recensé

Désignation

Dénomination : pont

Compléments de localisation

Milieu d'implantation : isolé ; isolé

Références cadastrales : 2016, ZI, 692017, AE, 115

Historique

Le pont a été construit en même temps que la ligne de chemin de fer La Rochelle / La Roche-sur-Yon, ouverte en 1871. A l'origine, une seule des deux piles du pont était en eau, mais l'élargissement de la Sèvre en 1925 a mis l'arche sèche en eau. Dynamité par les troupes allemandes lors de leur repli, le 11 septembre 1944, le pont a été reconstruit à l'identique par la suite.

Période(s) principale(s) : 3e quart 19e siècle

Description

Long de 80 mètres, le pont repose sur quatre piles en pierre, dont une sur chaque rive de la Sèvre et deux au milieu du fleuve. Chaque pile est couverte d'un parement en pierre de taille. Le tablier et les garde-corps du pont sont en métal riveté.

Éléments descriptifs

Matériau(x) du gros-oeuvre, mise en oeuvre et revêtement : calcaire, pierre de taille, parement ; métal

Statut, intérêt et protection

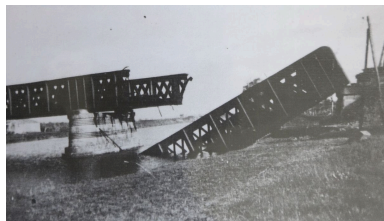
Statut de la propriété : propriété publique

Références documentaires

Documents d'archive

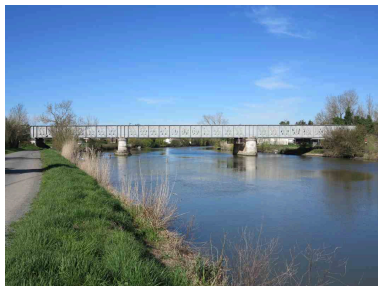
- Informations, documentation et notes de dépouillements d'archives fournies par M. René Durand (1924-2018), Marans.

Illustrations



Le pont détruit par les troupes allemandes le 11 septembre 1944.

Repro. Yannis Suire
IVR54_20171710839NUCA



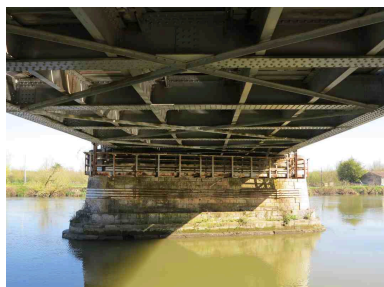
Le pont vu depuis l'amont, à l'est.

Phot. Yannis Suire
IVR54_20171706654NUCA



Le pont vu depuis le sud-est.

Phot. Yannis Suire
IVR54_20171706652NUCA



Vue de dessous le pont : pile en pierre et tablier en métal.

Phot. Yannis Suire
IVR54_20171706651NUCA



Le pont vu depuis l'aval, au sud-ouest.

Phot. Yannis Suire
IVR54_20171706649NUCA



Le pont vu depuis l'aval, à l'ouest.

Phot. Yannis Suire
IVR54_20171706647NUCA

Dossiers liés

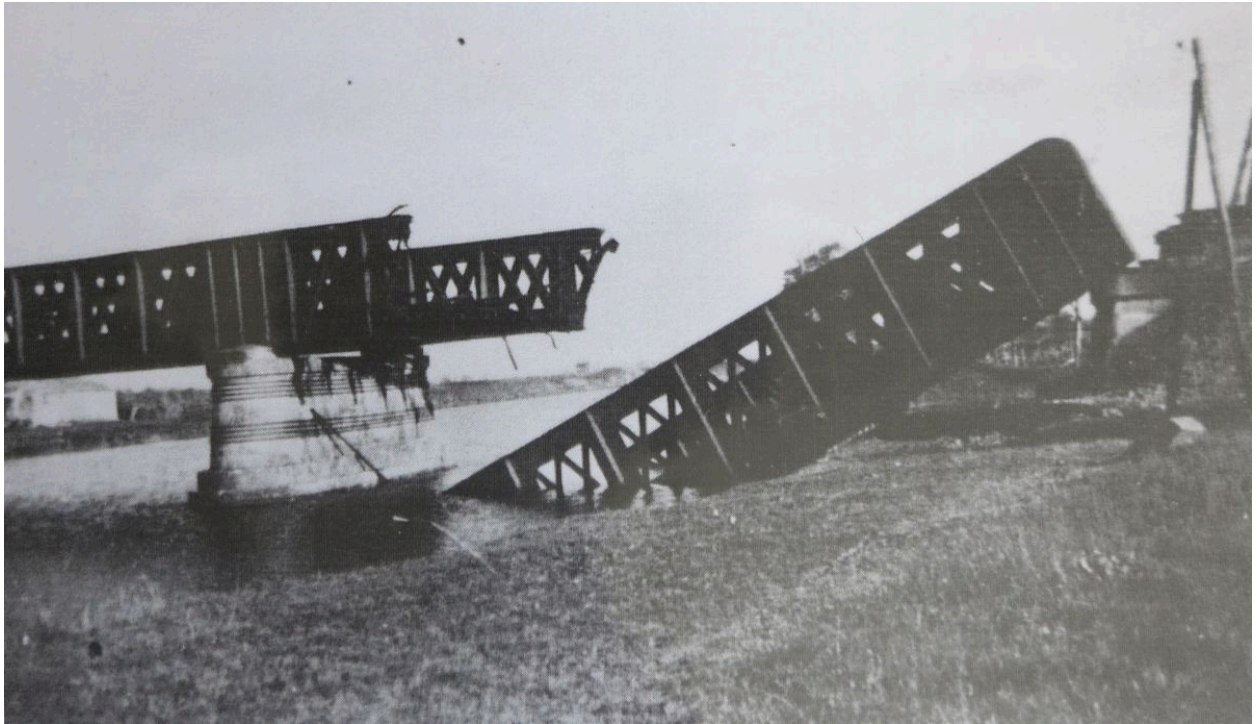
Dossiers de synthèse :

L'Île-d'Elle : présentation de la commune (IA85001992) Pays de la Loire, Vendée, L'Île-d'Elle

Oeuvre(s) contenue(s) :

Auteur(s) du dossier : Yannis Suire

Copyright(s) : (c) Région Nouvelle-Aquitaine, Inventaire général du patrimoine culturel



Le pont détruit par les troupes allemandes le 11 septembre 1944.

Référence du document reproduit :

- Informations, documentation, photographies et notes de dépouillements d'archives fournies par M. René Durand (1924-2018), Marans.

IVR54_20171710839NUCA

Auteur de l'illustration (reproduction) : Yannis Suire

Date de prise de vue : 2017

(c) Région Nouvelle-Aquitaine, Inventaire général du patrimoine culturel ; (c) Collection particulière communication libre, reproduction soumise à autorisation



Le pont vu depuis l'amont, à l'est.

IVR54_20171706654NUCA

Auteur de l'illustration : Yannis Suire

Date de prise de vue : 2017

(c) Région Nouvelle-Aquitaine, Inventaire général du patrimoine culturel
communication libre, reproduction soumise à autorisation



Le pont vu depuis le sud-est.

IVR54_20171706652NUCA

Auteur de l'illustration : Yannis Suire

Date de prise de vue : 2017

(c) Région Nouvelle-Aquitaine, Inventaire général du patrimoine culturel
communication libre, reproduction soumise à autorisation



Vue de dessous le pont : pile en pierre et tablier en métal.

IVR54_20171706651NUCA

Auteur de l'illustration : Yannis Suire

Date de prise de vue : 2017

(c) Région Nouvelle-Aquitaine, Inventaire général du patrimoine culturel
communication libre, reproduction soumise à autorisation



Le pont vu depuis l'aval, au sud-ouest.

IVR54_20171706649NUCA

Auteur de l'illustration : Yannis Suire

Date de prise de vue : 2017

(c) Région Nouvelle-Aquitaine, Inventaire général du patrimoine culturel
communication libre, reproduction soumise à autorisation



Le mont vu depuis l'aval, à l'ouest.

IVR54_20171706647NUCA

Auteur de l'illustration : Yannis Suire

Date de prise de vue : 2017

(c) Région Nouvelle-Aquitaine, Inventaire général du patrimoine culturel
communication libre, reproduction soumise à autorisation