

Pays de la Loire, Sarthe
Thorée-les-Pins
le Chaumineau

Manoir de Chaumineau

Références du dossier

Numéro de dossier : IA72000866
Date de l'enquête initiale : 2005
Date(s) de rédaction : 2005
Cadre de l'étude : inventaire topographique
Degré d'étude : étudié

Désignation

Dénomination : manoir
Appellation : le Chaumineau

Compléments de localisation

Milieu d'implantation : en écart
Références cadastrales : 1811, A3, 41à 43

Historique

On ne sait rien de la construction de ce logis ni de ses habitants. Il est composé de deux salles à cheminée à chaque niveau et d'une garde-robe entre deux chambres à l'étage. Cette disposition peut être datée du XVI^e siècle même si l'ensemble des cheminées a été refaite au milieu du XVIII^e siècle. On pourrait supposer que cette demeure est elle aussi un rendez-vous de chasse pour un autre seigneur laïque ou ecclésiastique. L'ensemble du rez-de-chaussée fut remanié à la fin du XIX^e siècle comme en témoigne la date de 1882 portée par le linteau de la porte sur rue. Les remaniements de la fin du XIX^e siècle seront effacés dans la campagne actuelle de restauration.

Période(s) principale(s) : 16^e siècle, 18^e siècle
Dates : 1880 (porte la date)

Description

Comme le logis des Cartes, Chaumineau est une demeure à étage située au bord d'un chemin avec une tourelle d'escalier sur la cour. Cette disposition en rive de chemin est assez caractéristique des activités liées au commerce comme les auberges qui nécessitent un accès direct. Cette destination explique la présence d'un couloir central dans une demeure où le parcellaire n'est pas soumis à une pression foncière. Il est clair que les personnes qui montent à l'étage n'ont pas accès à la cour.

Éléments descriptifs

Matériau(x) du gros-oeuvre, mise en oeuvre et revêtement : silex ; meulière ; enduit ; moellon ; pierre de taille
Matériau(x) de couverture : ardoise, tuile plate
Étage(s) ou vaisseau(x) : 1 étage carré
Élévations extérieures : élévation à travées
Type(s) de couverture : toit à longs pans ; appentis
Escaliers : escalier demi-hors-oeuvre : escalier en vis, en maçonnerie

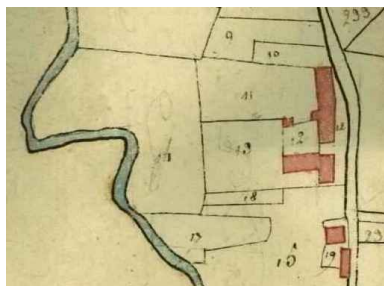
Typologies et état de conservation

État de conservation : restauré

Statut, intérêt et protection

Statut de la propriété : propriété privée

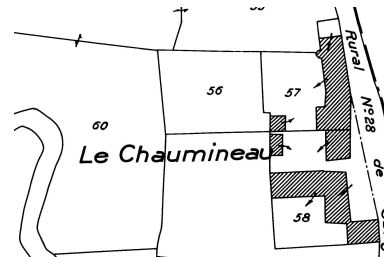
Illustrations



Plan en 1811.
IVR52_20057204329NUCA



Plan en 1845.
Autr. Denis
IVR52_20057204524NUCA



Plan en 1942.
IVR52_20057204557NUCA



Vue de volume prise du nord.
Phot. Jean-Baptiste Darrasse
IVR52_20067206903NUCA



Façade postérieure sur le chemin.
Phot. David Huard
IVR52_20047205736NUCA



Pignon sud, détail : vestige
d'un rondelis en tuffeau.
Phot. Jean-Baptiste Darrasse
IVR52_20067206431NUCA



Façade postérieure : baie.
Phot. David Huard
IVR52_20047205740NUCA



Façade sur rue remaniée en 1880.
Phot. Jean-Baptiste Darrasse
IVR52_20067206410NUCA



Clé ornée d'une couronne de laurier
aux initiales CP et datée 1880.
Phot. Jean-Baptiste Darrasse
IVR52_20067206411NUCA



Vue d'ensemble prise de la cour.
Phot. David Huard
IVR52_20047205739NUCA



Façade sur cour.
Phot. Jean-Baptiste Darrasse
IVR52_20067206409NUCA



Façade sur cour, détail :
croisée en partie bouchée.
Phot. David Huard
IVR52_20047205737NUCA



Rez-de-chaussée,
salle sud : cheminée.
Phot. Jean-Baptiste Darrasse
IVR52_20067206412NUCA



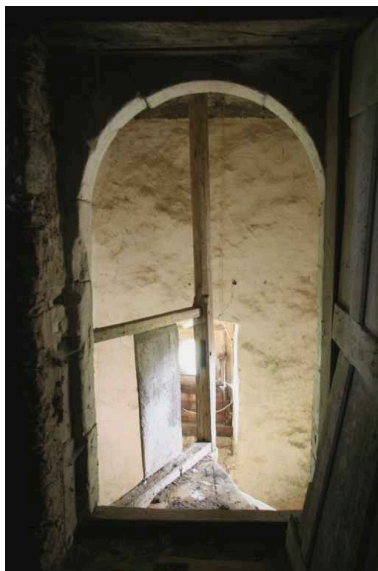
Rez-de-chaussée : cheminée nord.
Phot. Jean-Baptiste Darrasse
IVR52_20067206425NUCA



Tourelle d'escalier :
palier du 1er étage.
Phot. Jean-Baptiste Darrasse
IVR52_20067206416NUCA



L'escalier en vis vu
du sas du 1er étage.
Phot. Jean-Baptiste Darrasse
IVR52_20067206419NUCA



Tourelle d'escalier : dernier
palier avec le poteau en
bois relié à la charpente.
Phot. Jean-Baptiste Darrasse
IVR52_20067206423NUCA



Escalier en vis, poteau
du garde-fou : détail.
Phot. Jean-Baptiste Darrasse
IVR52_20067206424NUCA



Sas du 1er étage vers la salle nord.
Phot. Jean-Baptiste Darrasse
IVR52_20067206420NUCA



1er étage, salle nord :
cheminée en pierre.
Phot. Jean-Baptiste Darrasse
IVR52_20067206417NUCA



1er étage, salle sud :
cheminée en pierre.
Phot. Jean-Baptiste Darrasse
IVR52_20067206413NUCA



1er étage, garde-robe centrale, détail : targette.
Phot. Jean-Baptiste Darrasse
IVR52_20067206418NUCA



Les combles : charpente à pannes avec sous-faîtage.
Phot. Jean-Baptiste Darrasse
IVR52_20067206414NUCA



La charpente ne s'appuie pas sur le pignon.
Phot. Jean-Baptiste Darrasse
IVR52_20067206415NUCA



Tourelle d'escalier : baie plein cintre.
Phot. Jean-Baptiste Darrasse
IVR52_20067206426NUCA



Tourelle d'escalier, dernier étage : baie en plein cintre.
Phot. Jean-Baptiste Darrasse
IVR52_20067206427NUCA



Tourelle d'escalier, détail : targette.
Phot. Jean-Baptiste Darrasse
IVR52_20067206422NUCA



Tourelle d'escalier : bouche à feu ?
Phot. Jean-Baptiste Darrasse
IVR52_20067206428NUCA



Dépendances sud : les combles.
Phot. Jean-Baptiste Darrasse
IVR52_20067206433NUCA



Hangar sud construit anciennement sur des piliers.
Phot. Jean-Baptiste Darrasse
IVR52_20067206434NUCA



Dépendances nord :
toit à porc en appenti.
Phot. Jean-Baptiste Darrasse
IVR52_20067206430NUCA



Dépendances sud : la buanderie.
Phot. Jean-Baptiste Darrasse
IVR52_20067206432NUCA

Dossiers liés

Dossiers de synthèse :

Logis, manoirs et châteaux de l'aire d'étude du Lude (IA72002017)

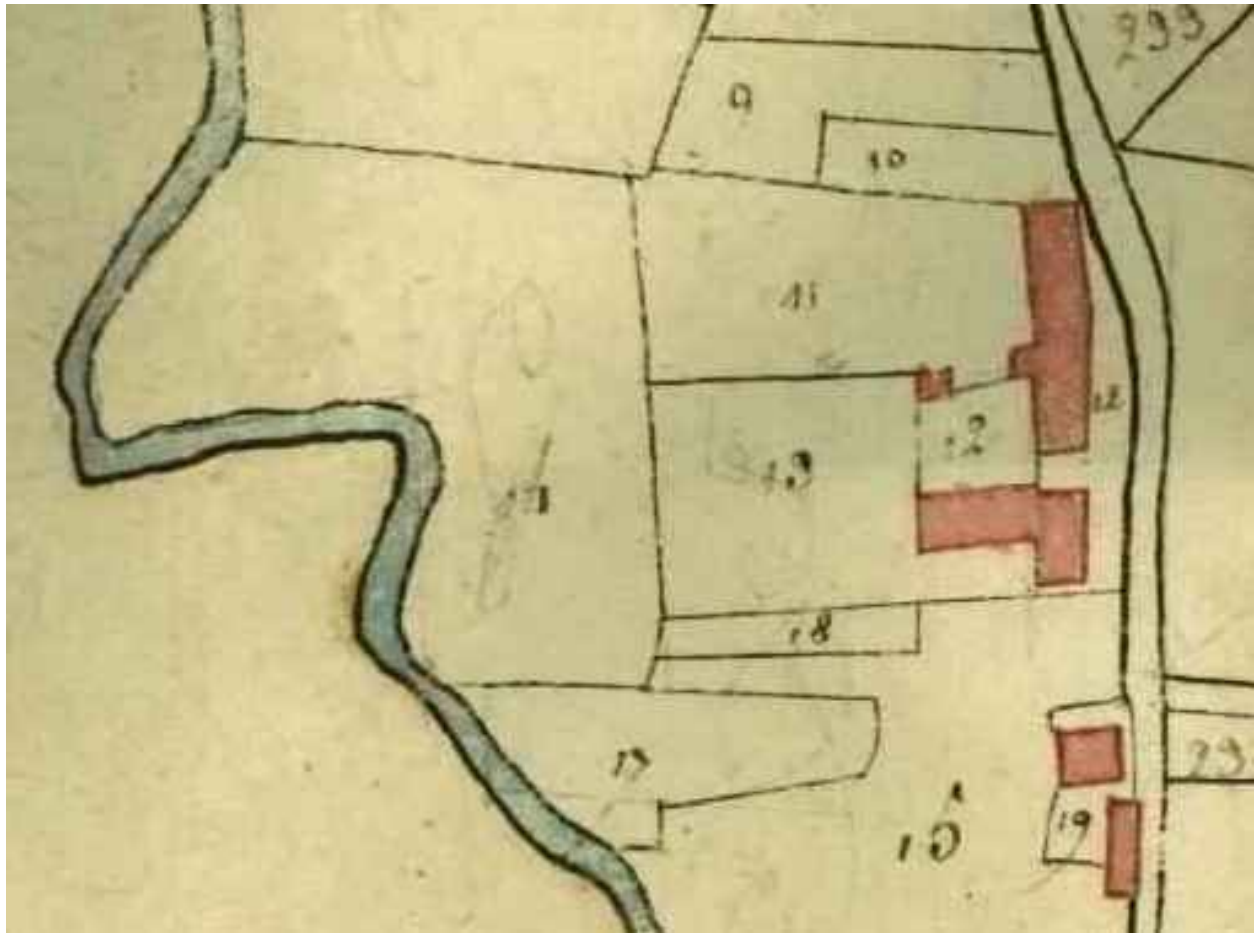
Oeuvre(s) contenue(s) :

Oeuvre(s) en rapport :

Thorée-les-Pins : présentation de la commune et du bourg (IA72000883) Pays de la Loire, Sarthe, Thorée-les-Pins

Auteur(s) du dossier : Christine Toulhier

Copyright(s) : (c) Région Pays de la Loire - Inventaire général



Plan en 1811.

Référence du document reproduit :

- Extrait du plan cadastral de 1811, section A3, échelle 1:2500e. (Archives départementales de la Sarthe ; PC 364/4).

IVR52_20057204329NUCA

(c) Conseil départemental de la Sarthe

reproduction soumise à autorisation du titulaire des droits d'exploitation



Plan en 1845.

Référence du document reproduit :

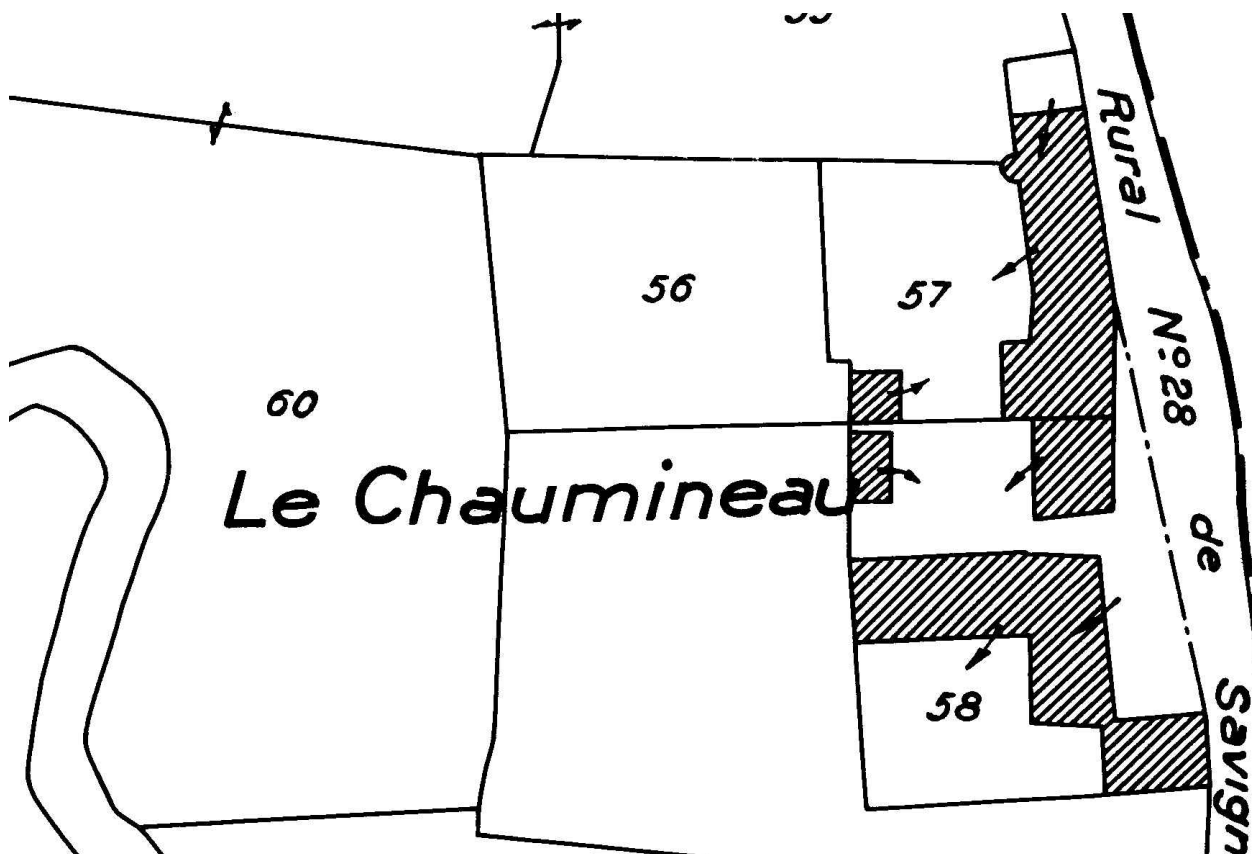
- Extrait du plan cadastral de 1845, section D1, échelle 1:2000e. (Archives départementales de la Sarthe ; PC 364/080).

IVR52_20057204524NUCA

Auteur du document reproduit : Denis

(c) Conseil départemental de la Sarthe

reproduction soumise à autorisation du titulaire des droits d'exploitation



Plan en 1942.

Référence du document reproduit :

- Extrait du plan cadastral de 1942, section D1. Echelle 1:2000e. (Archives départementales de la Sarthe ; PC 334/106).

IVR52_20057204557NUCA

(c) Conseil départemental de la Sarthe

reproduction soumise à autorisation du titulaire des droits d'exploitation



Vue de volume prise du nord.

IVR52_20067206903NUCA

Auteur de l'illustration : Jean-Baptiste Darrasse

(c) Région Pays de la Loire - Inventaire général

reproduction soumise à autorisation du titulaire des droits d'exploitation



Façade postérieure sur le chemin.

IVR52_20047205736NUCA

Auteur de l'illustration : David Huard

(c) Région Pays de la Loire - Inventaire général

reproduction soumise à autorisation du titulaire des droits d'exploitation



Pignon sud, détail : vestige d'un rondelis en tuffeau.

IVR52_20067206431NUCA

Auteur de l'illustration : Jean-Baptiste Darrasse

(c) Région Pays de la Loire - Inventaire général

reproduction soumise à autorisation du titulaire des droits d'exploitation



Façade postérieure : baie.

IVR52_20047205740NUCA

Auteur de l'illustration : David Huard

(c) Région Pays de la Loire - Inventaire général

reproduction soumise à autorisation du titulaire des droits d'exploitation



Façade sur rue remaniée en 1880.

IVR52_20067206410NUCA

Auteur de l'illustration : Jean-Baptiste Darrasse

(c) Région Pays de la Loire - Inventaire général

reproduction soumise à autorisation du titulaire des droits d'exploitation



Clé ornée d'une couronne de laurier aux initiales CP et datée 1880.

IVR52_20067206411NUCA

Auteur de l'illustration : Jean-Baptiste Darrasse

(c) Région Pays de la Loire - Inventaire général

reproduction soumise à autorisation du titulaire des droits d'exploitation



Vue d'ensemble prise de la cour.

IVR52_20047205739NUCA

Auteur de l'illustration : David Huard

(c) Région Pays de la Loire - Inventaire général

reproduction soumise à autorisation du titulaire des droits d'exploitation



Façade sur cour.

IVR52_20067206409NUCA

Auteur de l'illustration : Jean-Baptiste Darrasse

(c) Région Pays de la Loire - Inventaire général

reproduction soumise à autorisation du titulaire des droits d'exploitation



Façade sur cour, détail : croisée en partie bouchée.

IVR52_20047205737NUCA

Auteur de l'illustration : David Huard

(c) Région Pays de la Loire - Inventaire général

reproduction soumise à autorisation du titulaire des droits d'exploitation



Rez-de-chaussée, salle sud : cheminée.

IVR52_20067206412NUCA

Auteur de l'illustration : Jean-Baptiste Darrasse

(c) Région Pays de la Loire - Inventaire général

reproduction soumise à autorisation du titulaire des droits d'exploitation



Rez-de-chaussée : cheminée nord.

IVR52_20067206425NUCA

Auteur de l'illustration : Jean-Baptiste Darrasse

(c) Région Pays de la Loire - Inventaire général

reproduction soumise à autorisation du titulaire des droits d'exploitation



Tourelle d'escalier : palier du 1er étage.

IVR52_20067206416NUCA

Auteur de l'illustration : Jean-Baptiste Darrasse

(c) Région Pays de la Loire - Inventaire général

reproduction soumise à autorisation du titulaire des droits d'exploitation



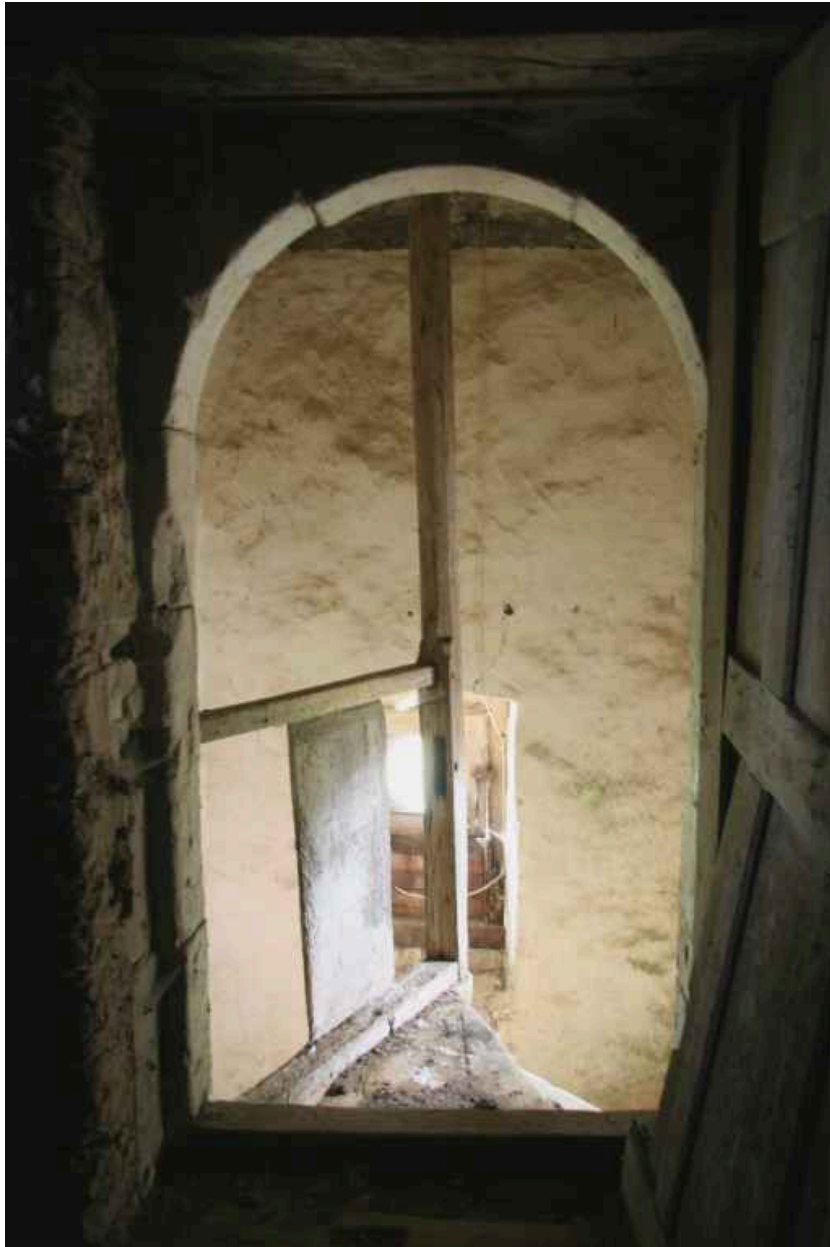
L'escalier en vis vu du sas du 1er étage.

IVR52_20067206419NUCA

Auteur de l'illustration : Jean-Baptiste Darrasse

(c) Région Pays de la Loire - Inventaire général

reproduction soumise à autorisation du titulaire des droits d'exploitation



Tourelle d'escalier : dernier palier avec le poteau en bois relié à la charpente.

IVR52_20067206423NUCA

Auteur de l'illustration : Jean-Baptiste Darrasse

(c) Région Pays de la Loire - Inventaire général

reproduction soumise à autorisation du titulaire des droits d'exploitation



Escalier en vis, poteau du garde-fou : détail.

IVR52_20067206424NUCA

Auteur de l'illustration : Jean-Baptiste Darrasse

(c) Région Pays de la Loire - Inventaire général

reproduction soumise à autorisation du titulaire des droits d'exploitation



Sas du 1er étage vers la salle nord.

IVR52_20067206420NUCA

Auteur de l'illustration : Jean-Baptiste Darrasse

(c) Région Pays de la Loire - Inventaire général

reproduction soumise à autorisation du titulaire des droits d'exploitation



1er étage, salle nord : cheminée en pierre.

IVR52_20067206417NUCA

Auteur de l'illustration : Jean-Baptiste Darrasse

(c) Région Pays de la Loire - Inventaire général

reproduction soumise à autorisation du titulaire des droits d'exploitation



1er étage, salle sud : cheminée en pierre.

IVR52_20067206413NUCA

Auteur de l'illustration : Jean-Baptiste Darrasse

(c) Région Pays de la Loire - Inventaire général

reproduction soumise à autorisation du titulaire des droits d'exploitation



1er étage, garde-robe centrale, détail : targette.

IVR52_20067206418NUCA

Auteur de l'illustration : Jean-Baptiste Darrasse

(c) Région Pays de la Loire - Inventaire général

reproduction soumise à autorisation du titulaire des droits d'exploitation



Les combles : charpente à pannes avec sous-faitage.

IVR52_20067206414NUCA

Auteur de l'illustration : Jean-Baptiste Darrasse

(c) Région Pays de la Loire - Inventaire général

reproduction soumise à autorisation du titulaire des droits d'exploitation



La charpente ne s'appuie pas sur le pignon.

IVR52_20067206415NUCA

Auteur de l'illustration : Jean-Baptiste Darrasse

(c) Région Pays de la Loire - Inventaire général

reproduction soumise à autorisation du titulaire des droits d'exploitation



Tourelle d'escalier : baie plein cintre.

IVR52_20067206426NUCA

Auteur de l'illustration : Jean-Baptiste Darrasse

(c) Région Pays de la Loire - Inventaire général

reproduction soumise à autorisation du titulaire des droits d'exploitation



Tourelle d'escalier, dernier étage : baie en plein cintre.

IVR52_20067206427NUCA

Auteur de l'illustration : Jean-Baptiste Darrasse

(c) Région Pays de la Loire - Inventaire général

reproduction soumise à autorisation du titulaire des droits d'exploitation



Tourelle d'escalier, détail : targette.

IVR52_20067206422NUCA

Auteur de l'illustration : Jean-Baptiste Darrasse

(c) Région Pays de la Loire - Inventaire général

reproduction soumise à autorisation du titulaire des droits d'exploitation



Tourelle d'escalier : bouche à feu ?

IVR52_20067206428NUCA

Auteur de l'illustration : Jean-Baptiste Darrasse

(c) Région Pays de la Loire - Inventaire général

reproduction soumise à autorisation du titulaire des droits d'exploitation



Dépendances sud : les combles.

IVR52_20067206433NUCA

Auteur de l'illustration : Jean-Baptiste Darrasse

(c) Région Pays de la Loire - Inventaire général

reproduction soumise à autorisation du titulaire des droits d'exploitation



Hangar sud construit anciennement sur des piliers.

IVR52_20067206434NUCA

Auteur de l'illustration : Jean-Baptiste Darrasse

(c) Région Pays de la Loire - Inventaire général

reproduction soumise à autorisation du titulaire des droits d'exploitation



Dépendances nord : toit à porc en appenti.

IVR52_20067206430NUCA

Auteur de l'illustration : Jean-Baptiste Darrasse

(c) Région Pays de la Loire - Inventaire général

reproduction soumise à autorisation du titulaire des droits d'exploitation



Dépendances sud : la buanderie.

IVR52_20067206432NUCA

Auteur de l'illustration : Jean-Baptiste Darrasse

(c) Région Pays de la Loire - Inventaire général

reproduction soumise à autorisation du titulaire des droits d'exploitation