

Pays de la Loire, Sarthe
Savigné-sous-le-Lude
la Noiraie

Écart de la Noiraie

Références du dossier

Numéro de dossier : IA72001012
Date de l'enquête initiale : 2006
Date(s) de rédaction : 2009
Cadre de l'étude : inventaire topographique
Degré d'étude : étudié

Désignation

Dénomination : écart

Compléments de localisation

Milieu d'implantation : en écart
Références cadastrales : 1811, H1, 182 ; 1845, E5, 1047 ; 1978, E5, 627

Historique

Cette petite maison perpendiculaire est le vestige d'un mode d'habiter de l'époque moderne (limite XVIIe-XVIIIe siècle).
Période(s) principale(s) : limite 17e siècle 18e siècle

Description

Éléments descriptifs

Matériau(x) du gros-oeuvre, mise en oeuvre et revêtement : calcaire ; enduit ; moellon
Matériau(x) de couverture : ardoise
Type(s) de couverture : toit à longs pans

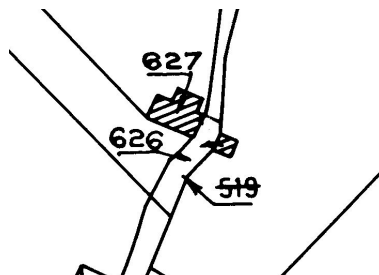
Statut, intérêt et protection

Statut de la propriété : propriété privée

Illustrations



Plan en 1845.
IVR52_20057204488NUCA



Plan en 1978.
IVR52_20057204420NUC



Vue de volume de la maison.
Phot. Jean-Baptiste Darrasse
IVR52_20067206329NUCA



Façade antérieure sur la cour.
Phot. Jean-Baptiste Darrasse
IVR52_20067206332NUCA



Pignon de la maison.
Phot. Jean-Baptiste Darrasse
IVR52_20067206330NUCA

Dossiers liés

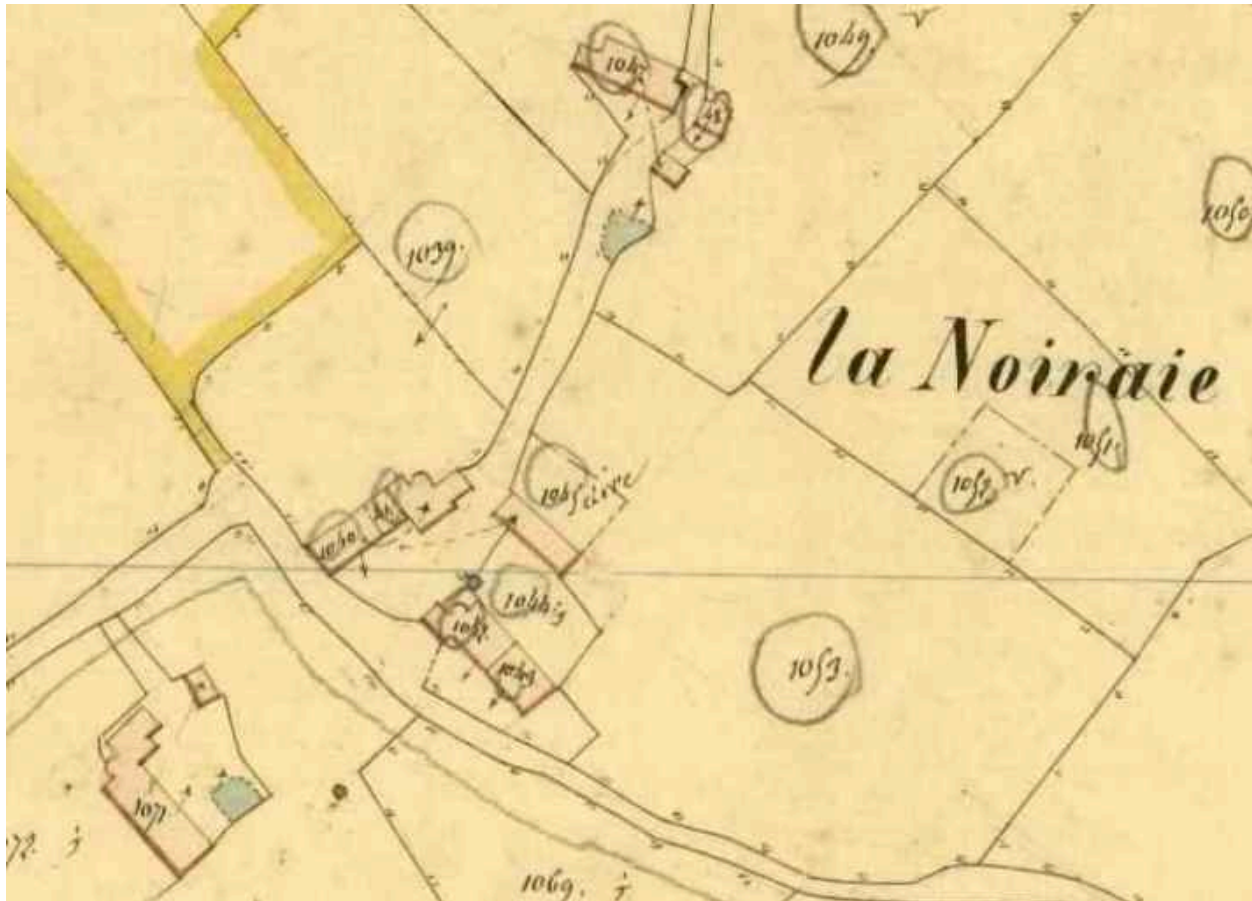
Oeuvre(s) contenue(s) :

Oeuvre(s) en rapport :

Savigné-sous-le-Lude : présentation de la commune (IA72001022) Pays de la Loire, Sarthe, Savigné-sous-le-Lude

Auteur(s) du dossier : Christine Toulhier

Copyright(s) : (c) Région Pays de la Loire - Inventaire général



Plan en 1845.

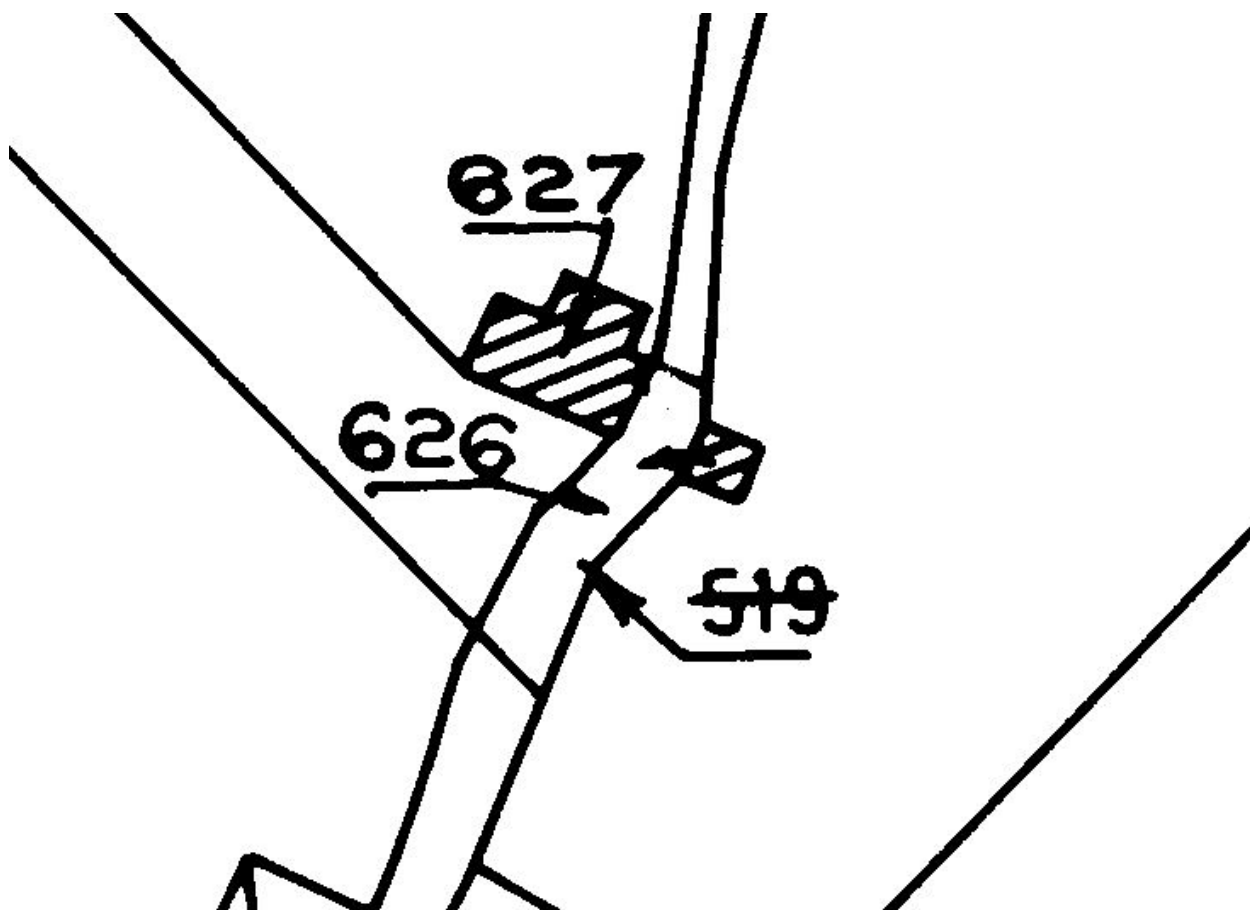
Référence du document reproduit :

- Extrait du plan cadastral de 1845, section E5, échelle 1:2000e. (Archives départementales de la Sarthe ; PC 337/100).

IVR52_20057204488NUCA

(c) Conseil départemental de la Sarthe

reproduction soumise à autorisation du titulaire des droits d'exploitation



Plan en 1978.

Référence du document reproduit :

- Extrait du plan cadastral de 1978, section E5, échelle 1:2000e. (Archives départementales de la Sarthe ; PC 337/133).

IVR52_20057204420NUC

(c) Conseil départemental de la Sarthe

reproduction soumise à autorisation du titulaire des droits d'exploitation



Vue de volume de la maison.

IVR52_20067206329NUCA

Auteur de l'illustration : Jean-Baptiste Darrasse

(c) Région Pays de la Loire - Inventaire général

reproduction soumise à autorisation du titulaire des droits d'exploitation



Façade antérieure sur la cour.

IVR52_20067206332NUCA

Auteur de l'illustration : Jean-Baptiste Darrasse

(c) Région Pays de la Loire - Inventaire général

reproduction soumise à autorisation du titulaire des droits d'exploitation



Pignon de la maison.

IVR52_20067206330NUCA

Auteur de l'illustration : Jean-Baptiste Darrasse

(c) Région Pays de la Loire - Inventaire général

reproduction soumise à autorisation du titulaire des droits d'exploitation