

Pays de la Loire, Loire-Atlantique  
Paimbœuf  
20 quai Eole

## Maison, 20 quai Eole, Paimbœuf

### Références du dossier

Numéro de dossier : IA44004638  
Date de l'enquête initiale : 2004  
Date(s) de rédaction : 2004  
Cadre de l'étude : inventaire topographique  
Degré d'étude : étudié

### Désignation

Dénomination : maison

### Compléments de localisation

Milieu d'implantation : en ville  
Références cadastrales : 1810, 42,, 37 ; 1999. A 1ère feuille 33

### Historique

La parcelle considérée est située entre deux séries de parcelles arrentées les unes à l'est en 1684, les secondes à l'ouest à partir de 1693. La première maison élevée sur ce terrain est acquise en 1787 par un capitaine de navires, Pierre Joseph Herpin ; il s'agit alors de deux corps de bâtiment distincts : une maison d'un étage de deux pièces par niveau ouvrant sur la rue et, sur la cour, deux pièces hautes situées au-dessus de deux celliers, accessibles par un escalier extérieur en pierre. La maison actuelle a été reconstruite à la fin du XVIIIe siècle, vraisemblablement avant 1791, comme le suggère la déclaration contenue dans le registre de la contribution foncière.

Période(s) principale(s) : 4e quart 18e siècle

### Description

La maison se compose de deux corps de bâtiment perpendiculaires articulés par un corps d'escalier. Le corps principal sur la rue comprend deux pièces au rez-de-chaussée séparées par un couloir traversant décentré et deux pièces à l'étage isolées de la façade postérieure par un couloir parallèle à cette dernière commandant l'accès aux deux pièces. Le corps secondaire couvert en appentis n'est pas aligné au nu du pignon ouest du corps principal mais en saillie vers l'ouest derrière la façade postérieure de la maison adressée n° 21 quai Eole (maison datant de la première campagne de construction). Il comprend une pièce par niveau ouverte sur la cour à l'est. Au sud du corps secondaire a été récemment construite au rez-de-chaussée, une simple pièce en appentis ouvrant sur le jardin à usage de cuisine. Un escalier en charpente (XVIIe siècle) originaire d'une autre région a récemment remplacé l'escalier en charpente à balustres d'origine.

### Éléments descriptifs

Matériau(x) du gros-oeuvre, mise en oeuvre et revêtement : gneiss ; granite ; tuffeau, pierre de taille ; moellon  
Matériau(x) de couverture : ardoise  
Plan : plan régulier en L  
Étage(s) ou vaisseau(x) : 1 étage carré, comble à surcroît  
Élévations extérieures : élévation à travées  
Type(s) de couverture : toit à longs pans ; appentis  
Escaliers : escalier hors-œuvre : escalier tournant à retours sans jour, en charpente

## Statut, intérêt et protection

Statut de la propriété : propriété privée

## Références documentaires

### Documents d'archive

- Etude de Me Baullin. Achat d'une maison consistant en deux chambres séparées par une allée privative et deux chambres au-dessus, dans la cour, deux celliers et deux chambres accessibles par un escalier en pierre, par Pierre-Joseph Herpin, capitaine de navire et Catherine Giraudeau, pour 2800 livres. 19 septembre 1787. Archives départementales de Loire-Atlantique, Nantes : 4 E 1/5
- Registre de la contribution foncière établi en 1791, état de section n° 2 . Numéro des propriétés : 125. Propriétaire : Herpin, capitaine de navire. Nature de la propriété : trois chambres basses, trois chambres hautes, greniers, deux cabinets de travail, celliers, cour et jardin. Archives communales, Paimbœuf

## Illustrations



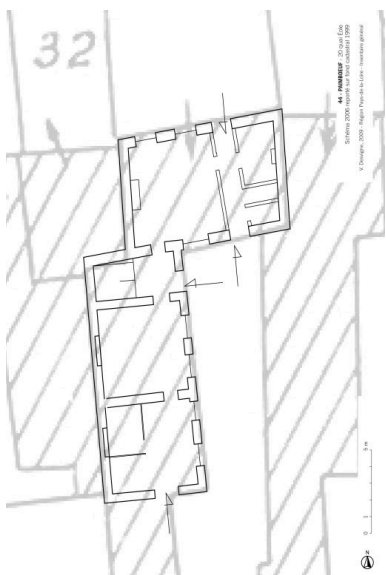
Situation sur données cadastrales 2008.  
Dess. Virginie Desvigne  
IVR52\_20094400364NUDA



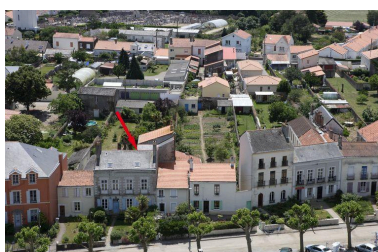
Situation sur cadastre 1810.  
Dess. Virginie Desvigne  
IVR52\_20094400363NUDA



Plan cadastral, 1999, extrait.  
Autr. Direction générale des impôts,  
Phot. Denis (reproduction) Pillet  
IVR52\_20034400104NUCA



Plan schématique du rez-de-chaussée.  
Dess. Virginie Desvigne,  
Autr. Dominique Fournier  
IVR52\_20094400616NUDA



Situation sur la vue aérienne, 2010.  
Dess. Élodie Rama  
IVR52\_20104402724NUDA



Situation sur la vue aérienne, 2010.  
Dess. Élodie Rama  
IVR52\_20104402725NUDA



La façade sur le quai.  
Phot. François Lasa  
IVR52\_20074401106NUCA



La façade sur le quai.  
Phot. Denis Pillet  
IVR52\_20074401607NUCA



A droite du corps principal en arrière-plan, le pignon nord du corps secondaire partiellement masqué par la maison n° 21 quai Eole.  
Phot. Denis Pillet  
IVR52\_20034401334NUCA



En arrière-plan, de gauche à droite, le pignon ouest du corps principal, les façades postérieures du corps d'escalier et du corps secondaire en appentis.  
Phot. Denis Pillet  
IVR52\_20034401335NUCA



En arrière-plan de gauche à droite, le pignon du corps principal, la façade postérieure et le pignon du corps secondaire vus depuis le jardin de la maison n° 24 quai Eole.  
Phot. Denis Pillet  
IVR52\_20034401100NUCA



La pièce située à l'ouest du couloir traversant, vue prise vers le jardin.  
Phot. François Lasa  
IVR52\_20074401108NUCA



La pièce située au rez-de-chaussée à l'ouest, détail de la cheminée.  
Phot. François Lasa  
IVR52\_20074401110NUCA



La pièce située à l'ouest du couloir traversant, vue prise vers le quai.  
Phot. François Lasa  
IVR52\_20074401109NUCA



Vue de la cour depuis la pièce  
située à l'ouest du couloir traversant.

Phot. François Lasa

IVR52\_20074401111NUCA



Vue de la cour depuis  
le couloir traversant.

Phot. François Lasa

IVR52\_20074401112NUCA



Le corps secondaire.

Phot. François Lasa

IVR52\_20074401120NUCA



Le corps secondaire, à droite,  
la porte d'accès à l'escalier.

Phot. François Lasa

IVR52\_20074401113NUCA



Le départ de l'escalier.

Phot. François Lasa

IVR52\_20074401115NUCA



L'escalier, détail des balustres.

Phot. Denis Pillet

IVR52\_20034401659NUCA



Vue intérieure prise du corps  
principal vers le corps secondaire.

Phot. François Lasa

IVR52\_20074401114NUCA



Vue intérieure de la pièce  
située au rez-de-chaussée du  
corps secondaire vers le quai.  
Phot. François Lasa  
IVR52\_20074401125NUCA



La pièce située au rez-de-  
chaussée du corps secondaire.  
Phot. François Lasa  
IVR52\_20074401116NUCA



L'escalier vu du palier au  
premier étage, à gauche,  
l'entrée du corps secondaire.  
Phot. François Lasa  
IVR52\_20074401121NUCA



Le corps principal : la pièce  
située à l'étage à l'ouest.  
Phot. François Lasa  
IVR52\_20074401118NUCA



Le corps principal : la  
pièce située à l'étage à l'est.  
Phot. François Lasa  
IVR52\_20074401119NUCA



Vue d'ensemble depuis le jardin.  
Phot. François Lasa  
IVR52\_20074401123NUCA



Vue d'ensemble depuis le jardin.  
Phot. François Lasa  
IVR52\_20074401124NUCA



Vue du jardin.  
Phot. François Lasa  
IVR52\_20074401122NUCA



Vue d'ensemble des jardins  
depuis celui de la maison n° 24  
vers celui de la maison n° 20.  
Phot. Denis Pillet  
IVR52\_20034401098NUCA



Vue d'ensemble depuis  
l'impasse des Caillebottes.  
Phot. Denis Pillet  
IVR52\_20034401424NUCA

### **Dossiers liés**

Est partie constituante de : Îlot 17, quai Eole ; rue de l' Eglise ; rue Pronzat ; place Charles-Querbez, Paimbœuf (IA44004600) Pays de la Loire, Loire-Atlantique, Paimbœuf, quai Eole , rue de l' Eglise , rue Pronzat , place Charles-Querbez

### **Dossiers de synthèse :**

Paimbœuf : présentation de l'aire d'étude (IA44004533) Pays de la Loire, Loire-Atlantique, Paimbœuf

### **Oeuvre(s) contenue(s) :**

Auteur(s) du dossier : Françoise Lelièvre

Copyright(s) : (c) Région Pays de la Loire - Inventaire général



Situation sur données cadastrales 2008.

IVR52\_20094400364NUDA

Auteur de l'illustration : Virginie Desvigne

(c) Région Pays de la Loire - Inventaire général

reproduction soumise à autorisation du titulaire des droits d'exploitation



Situation sur cadastre 1810.

IVR52\_20094400363NUDA

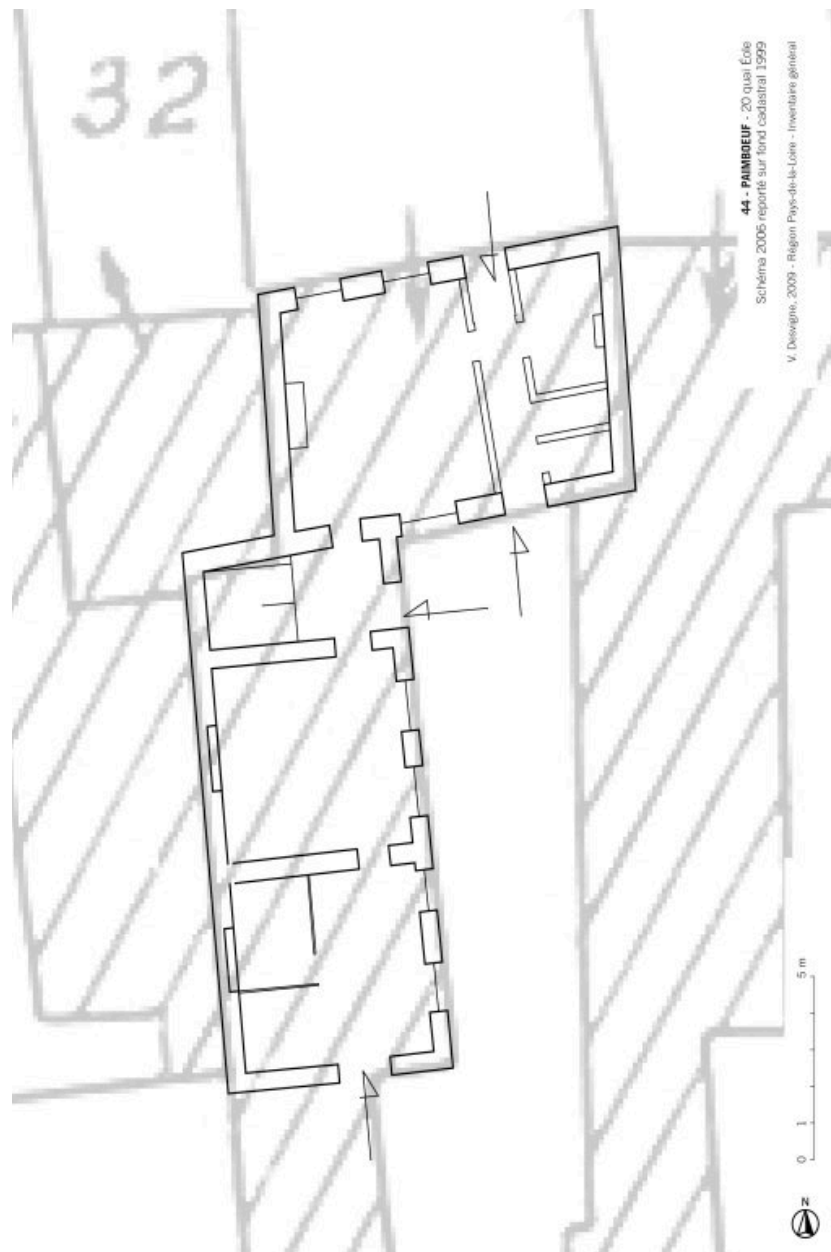
Auteur de l'illustration : Virginie Desvigne

(c) Région Pays de la Loire - Inventaire général

reproduction soumise à autorisation du titulaire des droits d'exploitation







Plan schématique du rez-de-chaussée.

Référence du document reproduit :

- Paimbœuf - 20 quai Eole. Plan schématique, crayon sur papier, [2003].  
Région Pays de la Loire - Centre de ressources, Nantes

IVR52\_20094400616NUDA

Auteur de l'illustration : Virginie Desvigne

Auteur du document reproduit : Dominique Fournier

(c) Région Pays de la Loire - Inventaire général

reproduction soumise à autorisation du titulaire des droits d'exploitation



Situation sur la vue aérienne, 2010.

IVR52\_20104402724NUDA

Auteur de l'illustration : Élodie Rama

(c) Région Pays de la Loire - Inventaire général

reproduction soumise à autorisation du titulaire des droits d'exploitation



Situation sur la vue aérienne, 2010.

IVR52\_20104402725NUDA

Auteur de l'illustration : Élodie Rama

(c) Région Pays de la Loire - Inventaire général

reproduction soumise à autorisation du titulaire des droits d'exploitation



La façade sur le quai.

IVR52\_20074401106NUCA

Auteur de l'illustration : François Lasa

(c) Région Pays de la Loire - Inventaire général

reproduction soumise à autorisation du titulaire des droits d'exploitation



La façade sur le quai.

IVR52\_20074401607NUCA

Auteur de l'illustration : Denis Pillet

(c) Région Pays de la Loire - Inventaire général

reproduction soumise à autorisation du titulaire des droits d'exploitation



A droite du corps principal en arrière-plan, le pignon nord du corps secondaire partiellement masqué par la maison n° 21 quai Eole.

IVR52\_20034401334NUCA

Auteur de l'illustration : Denis Pillet

(c) Région Pays de la Loire - Inventaire général

reproduction soumise à autorisation du titulaire des droits d'exploitation



En arrière-plan, de gauche à droite, le pignon ouest du corps principal, les façades postérieures du corps d'escalier et du corps secondaire en appentis.

IVR52\_20034401335NUCA

Auteur de l'illustration : Denis Pillet

(c) Région Pays de la Loire - Inventaire général

reproduction soumise à autorisation du titulaire des droits d'exploitation





En arrière-plan de gauche à droite, le pignon du corps principal, la façade postérieure et le pignon du corps secondaire  
vus depuis le jardin de la maison n° 24 quai Eole.

IVR52\_20034401100NUCA

Auteur de l'illustration : Denis Pillet

(c) Région Pays de la Loire - Inventaire général

reproduction soumise à autorisation du titulaire des droits d'exploitation



La pièce située à l'ouest du couloir traversant, vue prise vers le jardin.

IVR52\_20074401108NUCA

Auteur de l'illustration : François Lasa

(c) Région Pays de la Loire - Inventaire général

reproduction soumise à autorisation du titulaire des droits d'exploitation



La pièce située au rez-de-chaussée à l'ouest, détail de la cheminée.

IVR52\_20074401110NUCA

Auteur de l'illustration : François Lasa

(c) Région Pays de la Loire - Inventaire général

reproduction soumise à autorisation du titulaire des droits d'exploitation



La pièce située à l'ouest du couloir traversant, vue prise vers le quai.

IVR52\_20074401109NUCA

Auteur de l'illustration : François Lasa

(c) Région Pays de la Loire - Inventaire général

reproduction soumise à autorisation du titulaire des droits d'exploitation



Vue de la cour depuis la pièce située à l'ouest du couloir traversant.

IVR52\_2007440111NUCA

Auteur de l'illustration : François Lasa

(c) Région Pays de la Loire - Inventaire général

reproduction soumise à autorisation du titulaire des droits d'exploitation



Vue de la cour depuis le couloir traversant.

IVR52\_20074401112NUCA

Auteur de l'illustration : François Lasa

(c) Région Pays de la Loire - Inventaire général

reproduction soumise à autorisation du titulaire des droits d'exploitation



Le corps secondaire.

IVR52\_20074401120NUCA

Auteur de l'illustration : François Lasa

(c) Région Pays de la Loire - Inventaire général

reproduction soumise à autorisation du titulaire des droits d'exploitation



Le corps secondaire, à droite, la porte d'accès à l'escalier.

IVR52\_20074401113NUCA

Auteur de l'illustration : François Lasa

(c) Région Pays de la Loire - Inventaire général

reproduction soumise à autorisation du titulaire des droits d'exploitation





Le départ de l'escalier.

IVR52\_20074401115NUCA

Auteur de l'illustration : François Lasa

(c) Région Pays de la Loire - Inventaire général

reproduction soumise à autorisation du titulaire des droits d'exploitation



L'escalier, détail des balustres.

IVR52\_20034401659NUCA

Auteur de l'illustration : Denis Pillet

(c) Région Pays de la Loire - Inventaire général

reproduction soumise à autorisation du titulaire des droits d'exploitation



Vue intérieure prise du corps principal vers le corps secondaire.

IVR52\_20074401114NUCA

Auteur de l'illustration : François Lasa

(c) Région Pays de la Loire - Inventaire général

reproduction soumise à autorisation du titulaire des droits d'exploitation



Vue intérieure de la pièce située au rez-de-chaussée du corps secondaire vers le quai.

IVR52\_20074401125NUCA

Auteur de l'illustration : François Lasa

(c) Région Pays de la Loire - Inventaire général

reproduction soumise à autorisation du titulaire des droits d'exploitation



La pièce située au rez-de-chaussée du corps secondaire.

IVR52\_20074401116NUCA

Auteur de l'illustration : François Lasa

(c) Région Pays de la Loire - Inventaire général

reproduction soumise à autorisation du titulaire des droits d'exploitation



L'escalier vu du palier au premier étage, à gauche, l'entrée du corps secondaire.

IVR52\_20074401121NUCA

Auteur de l'illustration : François Lasa

(c) Région Pays de la Loire - Inventaire général

reproduction soumise à autorisation du titulaire des droits d'exploitation



Le corps principal : la pièce située à l'étage à l'ouest.

IVR52\_20074401118NUCA

Auteur de l'illustration : François Lasa

(c) Région Pays de la Loire - Inventaire général

reproduction soumise à autorisation du titulaire des droits d'exploitation



Le corps principal : la pièce située à l'étage à l'est.

IVR52\_20074401119NUCA

Auteur de l'illustration : François Lasa

(c) Région Pays de la Loire - Inventaire général

reproduction soumise à autorisation du titulaire des droits d'exploitation





Vue d'ensemble depuis le jardin.

IVR52\_20074401123NUCA

Auteur de l'illustration : François Lasa

(c) Région Pays de la Loire - Inventaire général

reproduction soumise à autorisation du titulaire des droits d'exploitation



Vue d'ensemble depuis le jardin.

IVR52\_20074401124NUCA

Auteur de l'illustration : François Lasa

(c) Région Pays de la Loire - Inventaire général

reproduction soumise à autorisation du titulaire des droits d'exploitation



Vue du jardin.

IVR52\_20074401122NUCA

Auteur de l'illustration : François Lasa

(c) Région Pays de la Loire - Inventaire général

reproduction soumise à autorisation du titulaire des droits d'exploitation



Vue d'ensemble des jardins depuis celui de la maison n° 24 vers celui de la maison n° 20.

IVR52\_20034401098NUCA

Auteur de l'illustration : Denis Pillet

(c) Région Pays de la Loire - Inventaire général

reproduction soumise à autorisation du titulaire des droits d'exploitation



Vue d'ensemble depuis l'impasse des Caillebottes.

IVR52\_20034401424NUCA

Auteur de l'illustration : Denis Pillet

(c) Région Pays de la Loire - Inventaire général

reproduction soumise à autorisation du titulaire des droits d'exploitation