

Pays de la Loire, Mayenne
Laval
quai Jehan-Fouquet

Moulins à farine dit les Trois Moulins

Références du dossier

Numéro de dossier : IA53000417

Date de l'enquête initiale : 1981

Date(s) de rédaction : 1996, 2011

Cadre de l'étude : inventaire topographique Laval centre, enquête thématique départementale rivière Mayenne

Degré d'étude : étudié

Désignation

Dénomination : moulin

Appellation : les Trois moulins

Compléments de localisation

Milieu d'implantation : en ville

Réseau hydrographique : la Mayenne

Références cadastrales : 1839, B3, 774

Historique

Installés en amont du Vieux-Pont, les moulins sont mentionnés dès 1427. Sous l'Ancien Régime, ils appartiennent aux seigneurs de Laval et servent à moudre le blé. Au printemps 1799, ils sont mis en vente nationale. En 1846-48, les nouveaux propriétaires y effectuent encore des travaux. Ils sont détruits en 1862, lors de la construction du quai Jehan-Fouquet.

Période(s) principale(s) : 15e siècle, 2e quart 19e siècle

Description

Avant les travaux de 1846-48, les moulins étaient pourvus de six paires de meules. Après cette date, ils en comptaient huit.

Éléments descriptifs

Matériau(x) du gros-oeuvre, mise en oeuvre et revêtement : pierre, moellon

Matériau(x) de couverture : ardoise

Étage(s) ou vaisseau(x) : en rez-de-chaussée

Type(s) de couverture : toit à longs pans, pignon couvert

Énergies : énergie hydraulique : produite sur place, roue hydraulique verticale ; roue hydraulique verticale

Typologies et état de conservation

Typologies : moulin de rive

État de conservation : détruit

Références documentaires

Documents figurés

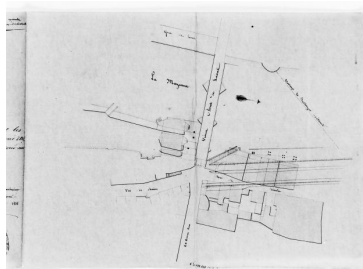
- **[Rive droite de la Mayenne, le château et le vieux pont]** / peint par J.-B. Messenger. S.d. [XIXe siècle]. 1 peint. : huile sur carton ; 41,6 x 60 cm. (Service des musées de Laval ; Inv. 2827).

- **[Rive droite de la Mayenne, avant construction du quai, à Laval]** / peint par J.-B. Messenger. S.d. [XIXe siècle]. 1 peint. : huile sur toile ; 50,7 x 74 cm. (Service des musées de Laval ; Inv. 2833).
- **[Tête du vieux pont, rive droite de la Mayenne, à Laval]** / dessiné par J.-B. Messenger. S.d. [XIXe siècle]. 1 dess. : crayon sur papier ; 29 x 44,6 cm. (Service des musées de Laval ; Inv. 2982).
- Service des musées de Laval ; Inv. 3063. **[La rivière Mayenne depuis l'amont à Laval, avec le vieux pont, le vieux château et les trois moulins]**. 2e quart XIXe siècle. 1 dess. (Service des musées de Laval ; Inv. 3063).
- **[Laval : l'écluse, le vieux pont et la rive droite de la Mayenne, vus depuis le pont neuf]**. 3e quart XIXe siècle (avant 1862). 1 phot. pos. (Service des musées de Laval ; fonds de cartes postales).
- **[Plan de la rivière Mayenne à Laval aux abords du vieux pont et des trois moulins]**. 1855. 1 dess. : encre et crayon. (Archives départementales de la Mayenne ; S 511).

Bibliographie

- DEPIERRE, Marie-Colette, GARNAVAULT, Sylvie. **Jean-Baptiste Messenger (1812-1885)**. [Catalogue d'exposition. Laval, Chapelle Saint-Julien et Musée du Vieux-Château. 1995]. Laval : Musées de Laval/Siloë, 1995.
p. 31-32

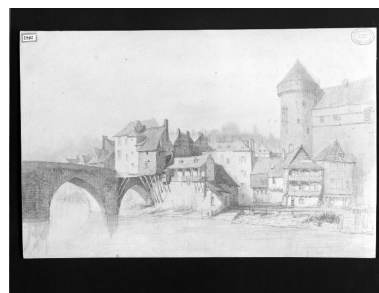
Illustrations



Plan de la rivière Mayenne au centre de Laval, comprenant, à gauche du vieux pont, les Trois moulins, 1855.
Repro. François Lasa
IVR52_20025300113X



Les Trois Moulins vus depuis le nord, 1ère moitié XIXe siècle.
Repro. François Lasa
IVR52_19905300007XA



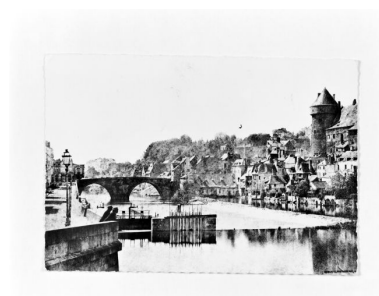
Les Trois Moulins, situés à la tête du vieux pont sur la rive droite de la Mayenne, vus depuis le nord-est.
Autr. Jean-Baptiste Messenger,
Repro. François Lasa
IVR52_19815300353X



Le vieux château et le palais de Justice, avec au premier plan les Trois Moulins, vus depuis le sud.
Repro. François Lasa
IVR52_19815300335X



Les Trois Moulins, à la tête du Vieux Pont et le château de Laval, vus depuis le nord.
Repro. François Lasa
IVR52_19815300343X



Vue de l'écluse de Laval, des Trois-Moulins et du Vieux-Pont depuis le Pont-Neuf côté rive droite, avant 1862.
Repro. François Lasa
IVR52_20025300038X

Dossiers liés

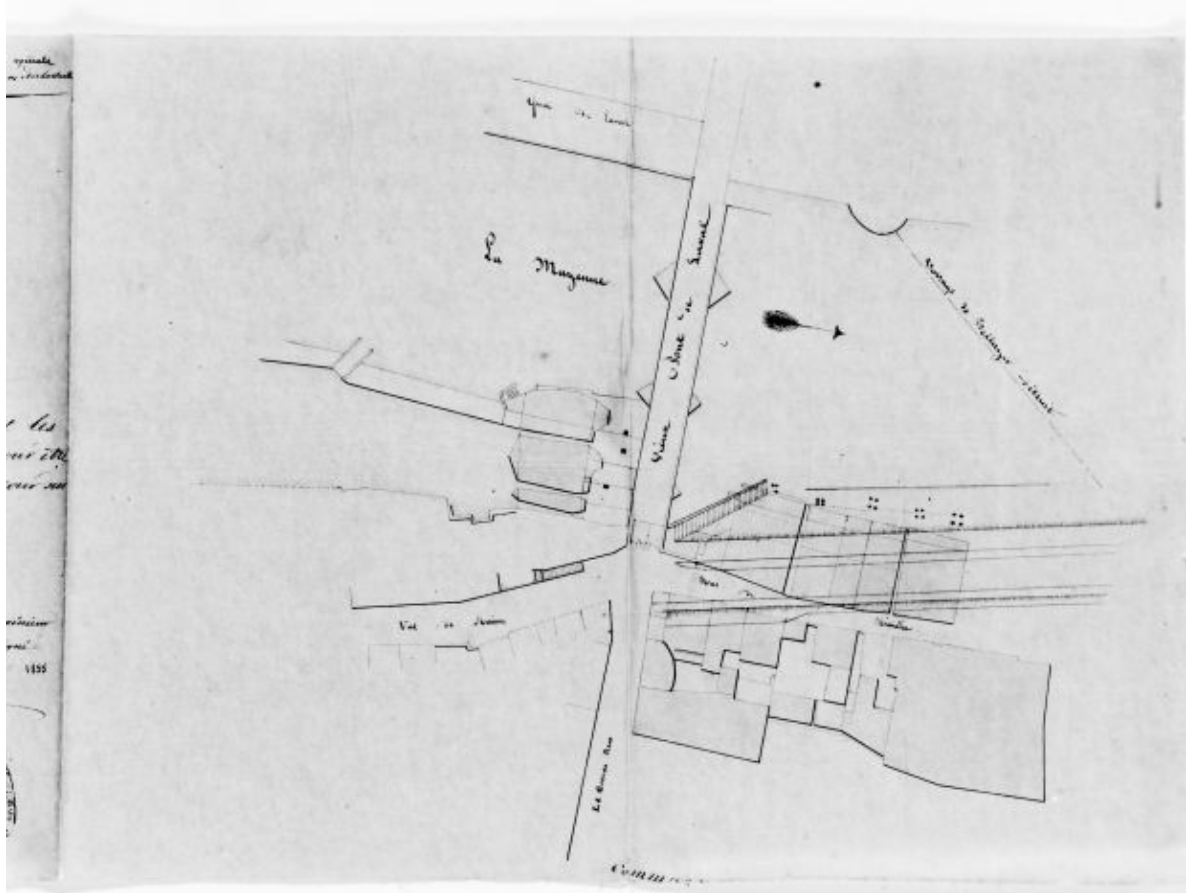
Dossiers de synthèse :

Les moulins, les minoteries et les usines de l'aire d'étude "Rivière Mayenne" (IA53000590)

Oeuvre(s) contenue(s) :

Auteur(s) du dossier : Dominique Eraud, Philippe Bohuon, Sylvie Garnavault

Copyright(s) : (c) Région Pays de la Loire - Inventaire général ; (c) Ville de Laval



Plan de la rivière Mayenne au centre de Laval, comprenant, à gauche du vieux pont, les Trois moulins, 1855.

Référence du document reproduit :

- **[Plan de la rivière Mayenne à Laval aux abords du vieux pont et des trois moulins]**. 1855. 1 dess. : encre et crayon. (Archives départementales de la Mayenne ; S 511).

IVR52_20025300113X

Auteur de l'illustration (reproduction) : François Lasa

Date de prise de vue : 2002

(c) Conseil départemental de la Mayenne ; (c) Région Pays de la Loire - Inventaire général communication libre, reproduction soumise à autorisation



Les Trois Moulins vus depuis le nord, 1ère moitié XIXe siècle.

Référence du document reproduit :

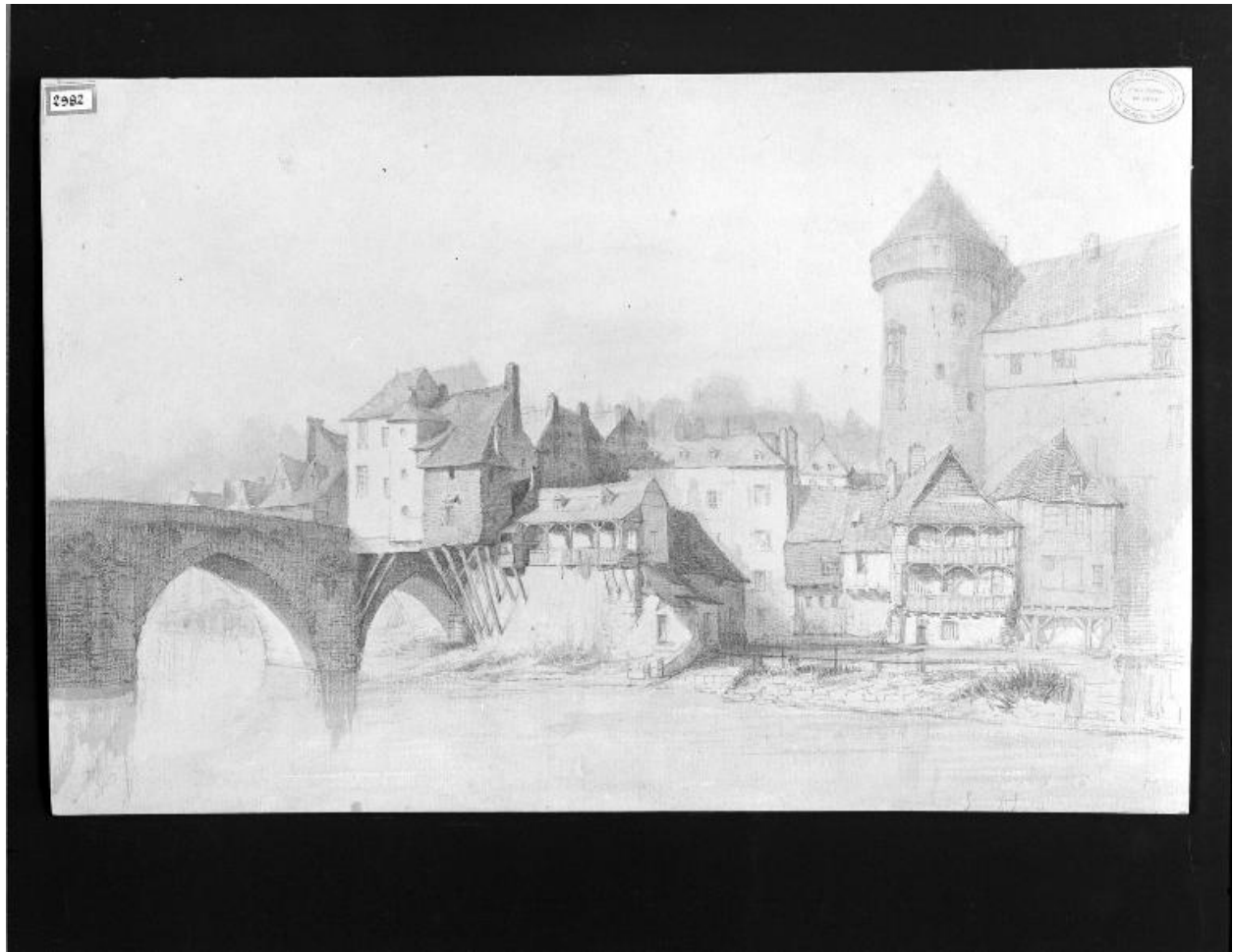
- Service des musées de Laval ; Inv. 3063. [**La rivière Mayenne depuis l'amont à Laval, avec le vieux pont, le vieux château et les trois moulins**]. 2e quart XIXe siècle. 1 dess. (Service des musées de Laval ; Inv. 3063).

IVR52_19905300007XA

Auteur de l'illustration (reproduction) : François Lasa

Date de prise de vue : 1990

(c) Musée du Vieux-Château ; (c) Région Pays de la Loire - Inventaire général
communication libre, reproduction soumise à autorisation



Les Trois Moulins, situés à la tête du vieux pont sur la rive droite de la Mayenne, vus depuis le nord-est.

Référence du document reproduit :

- **[Tête du vieux pont, rive droite de la Mayenne, à Laval]** / dessiné par J.-B. Messenger. S.d. [XIXe siècle]. 1 dess. : crayon sur papier ; 29 x 44,6 cm. (Service des musées de Laval ; Inv. 2982).

IVR52_19815300353X

Auteur de l'illustration (reproduction) : François Lasa

Auteur du document reproduit : Jean-Baptiste Messenger

Date de prise de vue : 1981

(c) Musée du Vieux-Château ; (c) Région Pays de la Loire - Inventaire général
communication libre, reproduction soumise à autorisation



Le vieux château et le palais de Justice, avec au premier plan les Trois Moulins, vus depuis le sud.

Référence du document reproduit :

- **[Rive droite de la Mayenne, avant construction du quai, à Laval]** / peint par J.-B. Messenger. S.d. [XIXe siècle]. 1 peint. : huile sur toile ; 50,7 x 74 cm. (Service des musées de Laval ; Inv. 2833).

IVR52_19815300335X

Auteur de l'illustration (reproduction) : François Lasa

Date de prise de vue : 1981

(c) Musée du Vieux-Château ; (c) Région Pays de la Loire - Inventaire général
communication libre, reproduction soumise à autorisation



Les Trois Moulins, à la tête du Vieux Pont et le château de Laval, vus depuis le nord.

Référence du document reproduit :

- **[Rive droite de la Mayenne, le château et le vieux pont]** / peint par J.-B. Messenger. S.d. [XIXe siècle]. 1 peint. : huile sur carton ; 41,6 x 60 cm. (Service des musées de Laval ; Inv. 2827).

IVR52_19815300343X

Auteur de l'illustration (reproduction) : François Lasa

Date de prise de vue : 1981

(c) Musée du Vieux-Château ; (c) Région Pays de la Loire - Inventaire général
communication libre, reproduction soumise à autorisation



Vue de l'écluse de Laval, des Trois-Moulins et du Vieux-Pont depuis le Pont-Neuf côté rive droite, avant 1862.

Référence du document reproduit :

- **[Laval : l'écluse, le vieux pont et la rive droite de la Mayenne, vus depuis le pont neuf]**. 3e quart XIXe siècle (avant 1862). 1 phot. pos. (Service des musées de Laval ; fonds de cartes postales).

IVR52_20025300038X

Auteur de l'illustration (reproduction) : François Lasa

Date de prise de vue : 2002

(c) Musée du Vieux-Château ; (c) Région Pays de la Loire - Inventaire général
communication libre, reproduction soumise à autorisation