

Pays de la Loire, Maine-et-Loire
Saint-Macaire-en-Mauges
4 rue Pasteur

Usine de chaussures Pasquier, 4 rue Pasteur, Saint-Macaire-en-Mauges

Références du dossier

Numéro de dossier : IA49010607
Date de l'enquête initiale : 2010
Date(s) de rédaction : 2010
Cadre de l'étude : patrimoine industriel , enquête thématique régionale
Degré d'étude : étudié

Désignation

Dénomination : usine de chaussures
Appellation : Société Pasquier-Chevalier, Pasquier Frères et Cie
Parties constituantes non étudiées : conciergerie

Compléments de localisation

Milieu d'implantation : en ville
Références cadastrales : 2009, AB, 222

Historique

Fils d'un sabotier, Augustin Pasquier se forme au métier de galochier à Angers. Il prend la succession de son père à Saint-Macaire-en-Mauges et développe l'affaire autour de la production et de la vente de sabots et de galoches, sous le nom de "Pasquier-Chevalier". Il emploie alors une douzaine de personnes dans un atelier (disparu) situé dans la Venelle de l'Action, derrière son habitation (57 rue du Commerce). Après sa démission, il diversifie la production de sa société avec la fabrication de pantoufles. À la veille de la Première Guerre mondiale, la société emploie une vingtaine de personnes à l'usine et une cinquantaine à domicile. Durant la guerre, la société fabrique des produits destinés à l'armée. En 1920, la société s'installe dans une nouvelle usine au 4 rue Pasteur. Après le décès d'Augustin Pasquier en 1921, ses deux fils Jean et Louis reprennent l'affaire sous le nom de "Pasquier Frères et Cie". Pour répondre à une demande croissante, la société fait appel au travail à domicile dans d'autres communes (Saint-Quentin-en-Mauges et Beausse). En 1927, l'usine rue Pasteur s'équipe de machines à monter, faisant disparaître une partie du travail à domicile. La société s'oriente vers la fabrication de chaussures en cuir et de sandalettes. Après une période difficile durant la Seconde Guerre mondiale, la société développe une nouvelle méthode de fabrication ("le vulcanisé"). En 1956, l'usine est dotée d'une maison de gardien, à proximité du bâtiment de production. En 1965, la succession est assurée par Guy Blanchard et Emmanuel Ménard. La société connaît une nouvelle phase de croissance bénéficiant de commandes pour l'armée pendant la guerre d'Algérie. La société ouvre une nouvelle usine à Yzernay, qui compte de 150 à 175 ouvriers. Après la guerre d'Algérie, la société se spécialise dans la chaussure pour femme et exporte sur le marché national et international. Vers 1970, la société emploie 200 personnes sur le site de Saint-Macaire-en-Mauges. Entre 1971 et 1972, l'usine est agrandie par le maître d'œuvre en bâtiment Jean Le Guen, (atelier, zone de stockage, vestiaires, salle de réunion, bureaux). En 1976, Guy Blanchard, devenu seul directeur après le départ en 1963 d'Emmanuel Ménard pour la SAC, quitte l'entreprise. En 1978, l'activité de la société cesse définitivement. En 1958, l'entreprise a également participé à la construction du lotissement "Gambetta", situé au nord du centre bourg (rue Gambetta, rue d'Anjou, allée Joachim du Bellay, rue Joseph Pasquier, rue Chanoine Leclerc, allée René Bazin) et composé de 57 maisons individuelles. Cependant aucune source ne permet d'affirmer si ce lotissement était destiné aux ouvriers de l'entreprise. Une maison (aujourd'hui disparue) située au 4 rue Pasteur a été construite par l'entreprise en 1956, probablement à l'occasion de l'agrandissement de l'usine.

Période(s) principale(s) : 1er quart 20e siècle, 3e quart 20e siècle
Dates : 1920 (daté par tradition orale, daté par source)

Auteur(s) de l'oeuvre : Jean Le Guen (architecte, attribution par source)

Description

L'usine Pasquier est un ensemble construit en alignement sur la voie, à proximité immédiate de la maison de l'industriel Louis Pasquier (avec un accès directe) et d'une partie de l'usine de chaussures SAC. De plan rectangulaire, ce bâtiment comporte quatre vaisseaux, couverts par des sheds. Côté sud et ouest, un agrandissement plus tardif comportant un étage est accolé aux premiers vaisseaux. Les parties anciennes sont construites en moellons de granite et les parties plus récentes en parpaing et en béton armé sous enduit et bardage en ardoise. Les sheds sont couverts en fibro-ciment ondulé, avec un versant vitré. La charpente est en bois, soutenue par des piliers en fonte. La partie plus ancienne accueille l'atelier de production et le magasin. L'agrandissement côté rue est consacré au rez-de-chaussée à l'accueil, aux vestiaires, à l'infirmerie et à l'expédition et aux bureaux à l'étage. La partie ouest est destinée au stockage et au conditionnement.

Éléments descriptifs

Matériau(x) du gros-oeuvre, mise en oeuvre et revêtement : béton ; enduit ; moellon

Matériau(x) de couverture : matériau synthétique en couverture

Étage(s) ou vaisseau(x) : sous-sol, rez-de-chaussée surélevé, 1 étage carré, étage de comble

Typologies et état de conservation

Typologies : chaussure

Statut, intérêt et protection

Cette usine, située en centre bourg, dans le cœur industriel de Saint-Macaire-en-Mauges est représentative de l'implantation de l'industrie de la chaussure dans les Mauges, avec une histoire qui débute par la création d'un petit atelier pour finalement devenir une entreprise florissante.

Statut de la propriété : propriété d'une société privée

Références documentaires

Documents d'archive

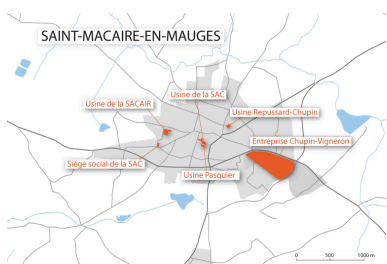
- Archives municipales de Saint-Macaire-en-Mauges. 55.250. **Permis pour l'agrandissement d'une usine existante au 4 rue Pasteur**, par Jean Le Guen, pour la société Pasquier Frères et Cie, 1971.
- Archives municipales de Saint-Macaire-en-Mauges ; 8.688. **Permis pour la construction d'une maison d'habitation au 4 rue Pasteur**, pour la société Pasquier Frères et Cie, 1956.
- Archives municipales Saint-Macaire-en-Mauges ; 5 T3. 2358. **Permis pour la construction du lotissement Gambetta**, pour Mme Prouteau-Coiffard, M. Coiffard Bernard, M. Coiffard Jean-Paul, Coiffard Léon, Coiffard Alain, Mr et Mme Pasquier-Meriau, société Pasquier Frères et Cie, 1958.

Bibliographie

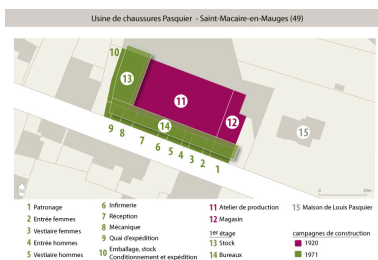
- COMMUNAUTE DE COMMUNES MOINE ET SEVRE, dir. EGONNEAU Maryline. **Patrimoine industriel bâti "Etat des lieux XIXe - XXe siècles"**, printemps 2008.
- FIOLEAU, Robert, FILLAUDEAU, Jean, DEVECHE, Pierre *et al.* Histoire de l'industrie de la chaussure de 1879 à 1939. In *Mémoires Macairoises*, n° 12, Juin 2003. p. 3-17
- LUNEAU, Caroline. **Etat des lieux du patrimoine industriel bâti**, 2008.
-

TOSITTI, Guillaume. **Naissance et développement de l'industrie de la chaussure dans le Choletais vers 1875 à 1939.** Mémoire de DEA, sous la direction de M. Jean-Clément Martin, Université de Nantes, septembre 1993.

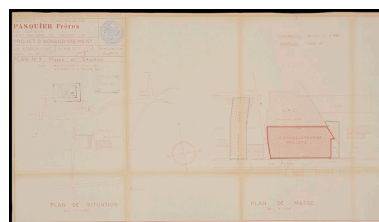
Illustrations



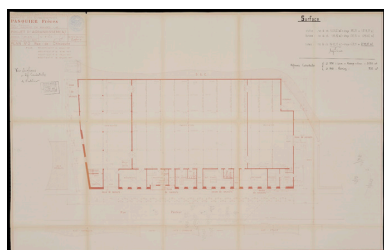
Les sites industriels inventoriés,
 Saint-Macaire-en-Mauges.
 Dess. Virginie Desvigne
 IVR52_20114902119NUDA



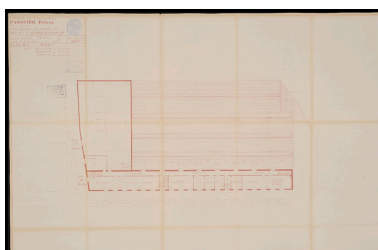
Usine de chaussures Pasquier,
 Saint-Macaire-en-Mauges.
 Dess. Virginie Desvigne
 IVR52_20114902106NUDA



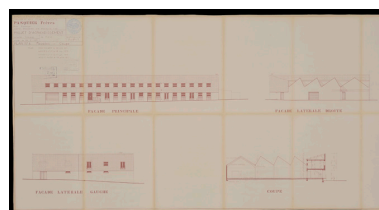
Plan de masse de l'usine Pasquier
 pour l'agrandissement, réalisé
 par Jean Le Guen, en 1971.
 Repr. Bruno Rousseau,
 Repr. Youenn Communeau,
 Autr. Jean Le Guen
 IVR52_20114900938NUCA



Plan du rez-de-chaussée de l'usine
 Pasquier pour l'agrandissement,
 réalisé par Jean Le Guen, en 1971.
 Repr. Bruno Rousseau,
 Repr. Youenn Communeau,
 Autr. Jean Le Guen
 IVR52_20114900940NUCA



Plan de l'étage pour l'agrandissement
 de l'usine Pasquier, par
 Jean Le Guen, 1971.
 Repr. Bruno Rousseau,
 Repr. Youenn Communeau,
 Autr. Jean Le Guen
 IVR52_20114900937NUCA



Elévations de l'usine Pasquier
 pour l'agrandissement, réalisé
 par Jean Le Guen, en 1971.
 Repr. Bruno Rousseau,
 Repr. Youenn Communeau,
 Autr. Jean Le Guen
 IVR52_20114900939NUCA



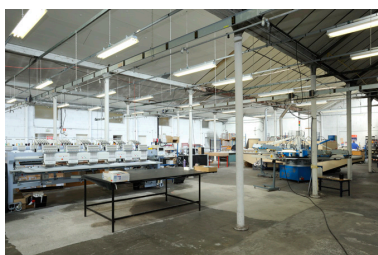
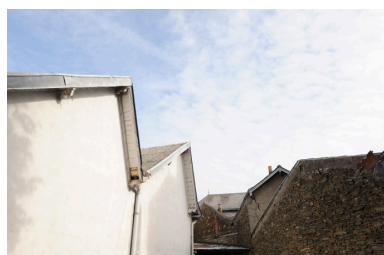
Vue générale de l'usine
 de chaussures Pasquier.
 Phot. Bruno Rousseau,
 Phot. Youenn Communeau
 IVR52_20114901080NUCA



Vue de la façade ouest de
 l'usine Pasquier et d'un bâtiment
 de la Société Anonyme
 de Chaussures (SAC).
 Phot. Bruno Rousseau,
 Phot. Youenn Communeau
 IVR52_20114901083NUCA



Détail de la l'agrandissement
 réalisé entre 1971-1972.
 Phot. Bruno Rousseau,
 Phot. Youenn Communeau
 IVR52_20114901082NUCA



Vue de la façade est
de l'usine Pasquier.
Phot. Bruno Rousseau,
Phot. Youenn Communeau
IVR52_20114901081NUCA

Vue intérieure de l'atelier de
production depuis le nord est.
Phot. Bruno Rousseau,
Phot. Youenn Communeau
IVR52_20114901074NUCA

Vue intérieure de l'atelier
de production, depuis l'est.
Phot. Bruno Rousseau,
Phot. Youenn Communeau
IVR52_20114901073NUCA

Dossiers liés

Dossiers de synthèse :

Présentation du patrimoine industriel de la commune de Saint-Macaire-en-Mauges (IA49010606) Pays de la Loire, Maine-et-Loire, Saint-Macaire-en-Mauges

Les bâtiments de production (IA49010626)

Oeuvre(s) contenue(s) :

Oeuvre(s) en rapport :

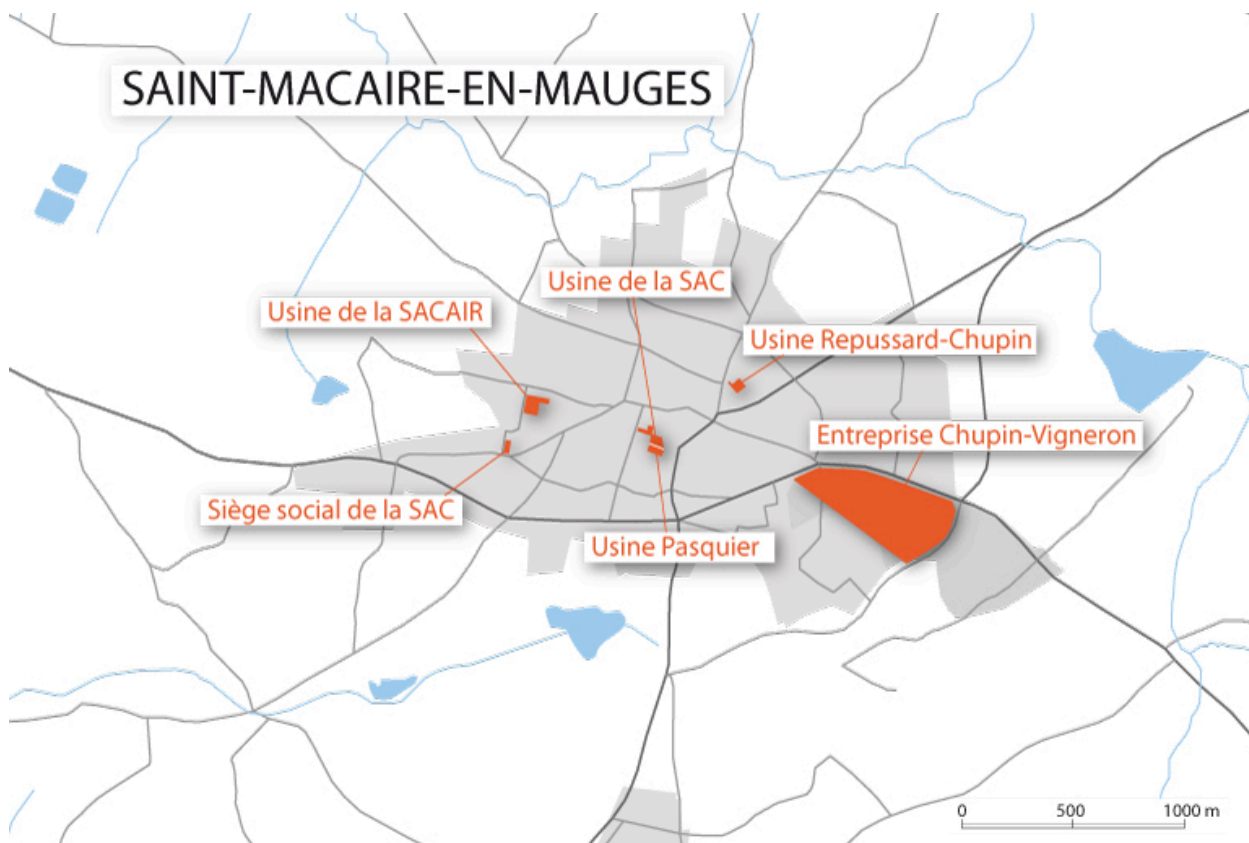
Maison de l'industriel Jean Pasquier, 9 rue Jeanne-d'Arc, Saint-Macaire-en-Mauges (IA49010613) Pays de la Loire, Maine-et-Loire, Saint-Macaire-en-Mauges, 9 rue Jeanne-d'Arc

Maison de l'industriel Louis Pasquier, 2 rue Pasteur, Saint-Macaire-en-Mauges (IA49010614) Pays de la Loire, Maine-et-Loire, Saint-Macaire-en-Mauges, 2 rue Pasteur

Ancien logement de contremaître de l'usine de chaussures Pasquier Frères et Cie (IA49011437) Pays de la Loire, Maine-et-Loire, Beausse, 3 rue des Charmilles

Auteur(s) du dossier : Hélène Achard, Maïté Ehlinger

Copyright(s) : (c) Communauté de Communes Moine et Sèvre ; (c) Région Pays de la Loire - Inventaire général



Les sites industriels inventoriés, Saint-Macaire-en-Mauges.

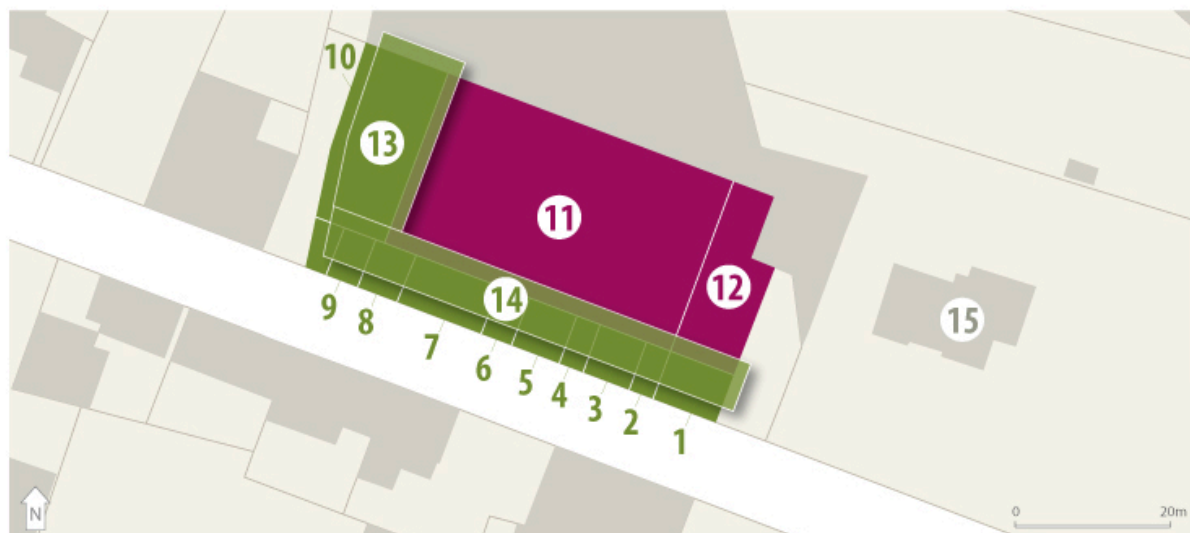
IVR52_20114902119NUDA

Auteur de l'illustration : Virginie Desvigne

Technique de relevé : reprise de fond ;

(c) Région Pays de la Loire - Inventaire général
communication libre, reproduction soumise à autorisation

Usine de chaussures Pasquier - Saint-Macaire-en-Mauges (49)



- | | | | |
|--------------------|--|--------------------------|----------------------------------|
| 1 Patronage | 6 Infirmerie | 11 Atelier de production | 15 Maison de Louis Pasquier |
| 2 Entrée femmes | 7 Réception | 12 Magasin | |
| 3 Vestiaire femmes | 8 Mécanique | 1er étage | |
| 4 Entrée hommes | 9 Quai d'expédition | 13 Stock | <u>campagnes de construction</u> |
| 5 Vestiaire hommes | 10 Emballage, stock
Conditionnement et expédition | 14 Bureaux | ■ 1920 |
| | | | ■ 1971 |

Usine de chaussures Pasquier, Saint-Macaire-en-Mauges.

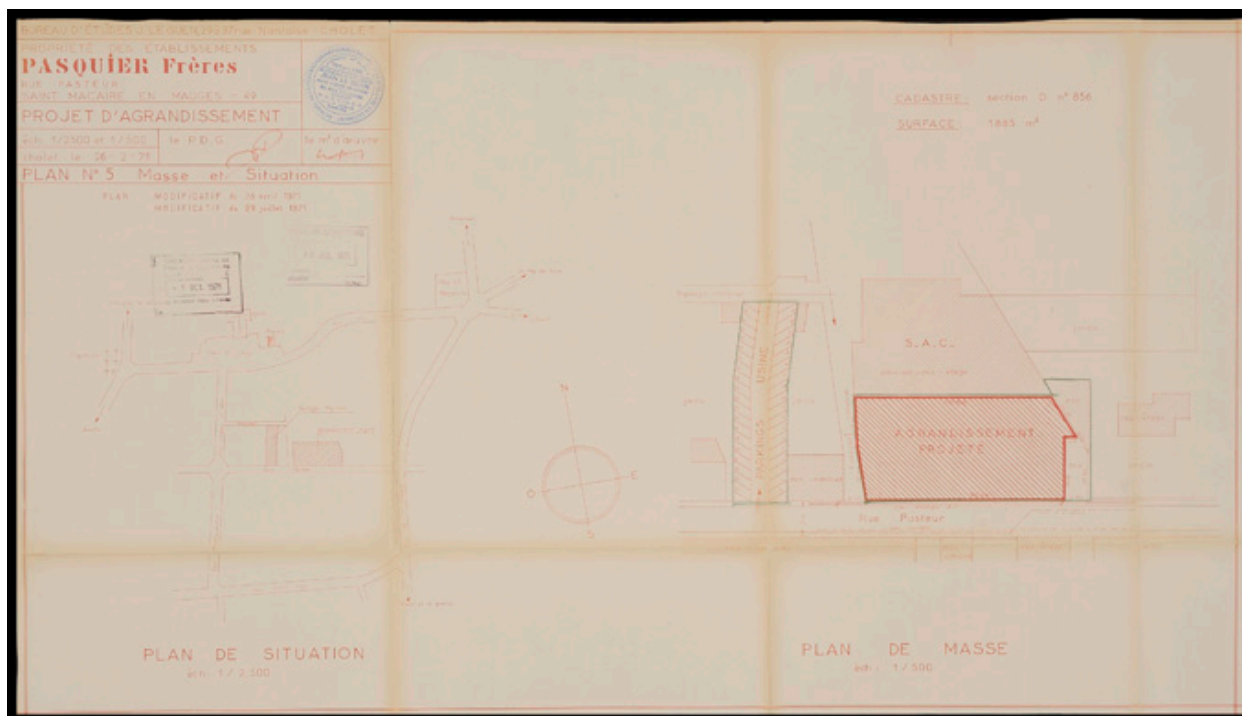
IVR52_20114902106NUDA

Auteur de l'illustration : Virginie Desvigne

Technique de relevé : reprise de fond ;

(c) Région Pays de la Loire - Inventaire général

communication libre, reproduction soumise à autorisation



Plan de masse de l'usine Pasquier pour l'agrandissement, réalisé par Jean Le Guen, en 1971.

Référence du document reproduit :

- Usine Pasquier, Saint-Macaire-en-Mauges. Plan, 1971, réalisé par l'architecte Jean Le Guen. (Archives municipales de Saint-Macaire-en-Mauges)

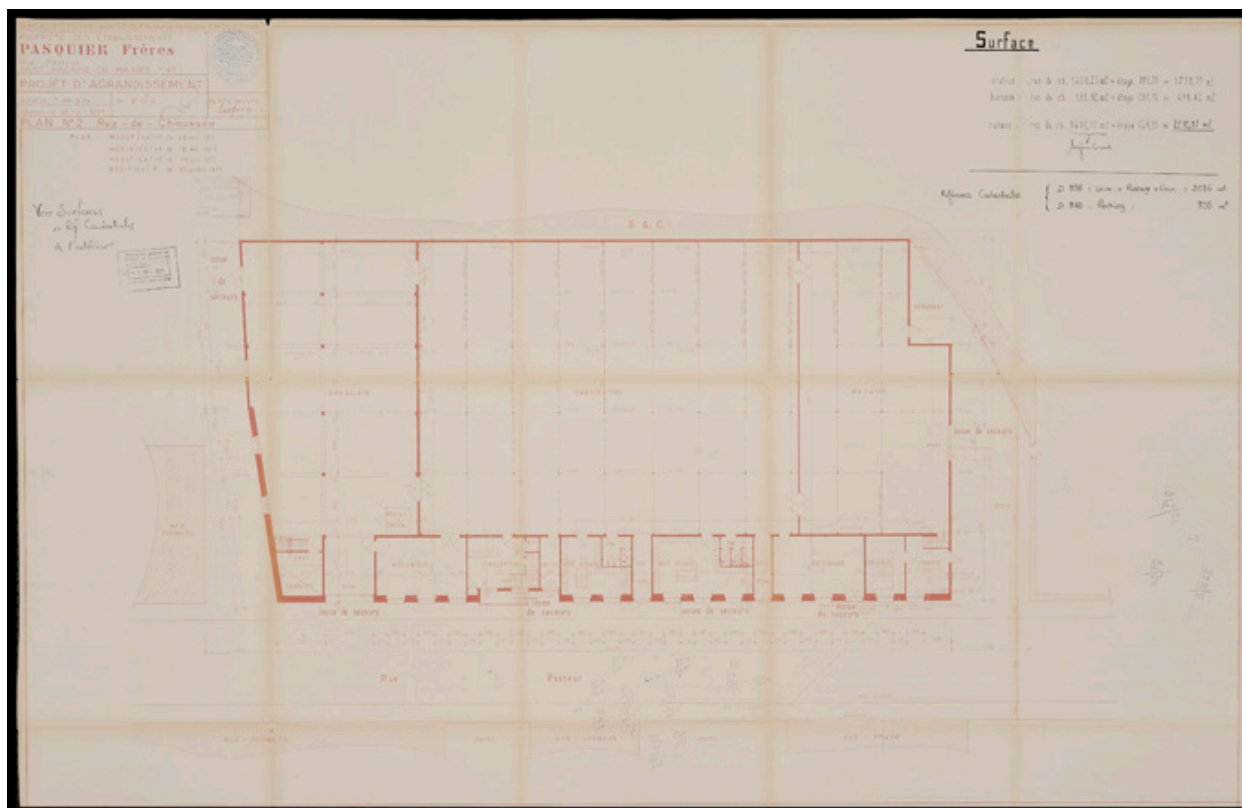
IVR52_20114900938NUCA

Auteur de l'illustration (reproduction) : Bruno Rousseau, Auteur de l'illustration (reproduction) : Youenn Communeau

Auteur du document reproduit : Jean Le Guen

(c) Conseil départemental de Maine-et-Loire - Conservation départementale du patrimoine ; (c) Archives municipales de Saint-Macaire-en-Mauges

communication libre, reproduction soumise à autorisation



Plan du rez-de-chaussée de l'usine Pasquier pour l'agrandissement, réalisé par Jean Le Guen, en 1971.

Référence du document reproduit :

- Usine Pasquier, Saint-Macaire-en-Mauges. Plan, 1971, réalisé par l'architecte Jean Le Guen. (Archives municipales de Saint-Macaire-en-Mauges)

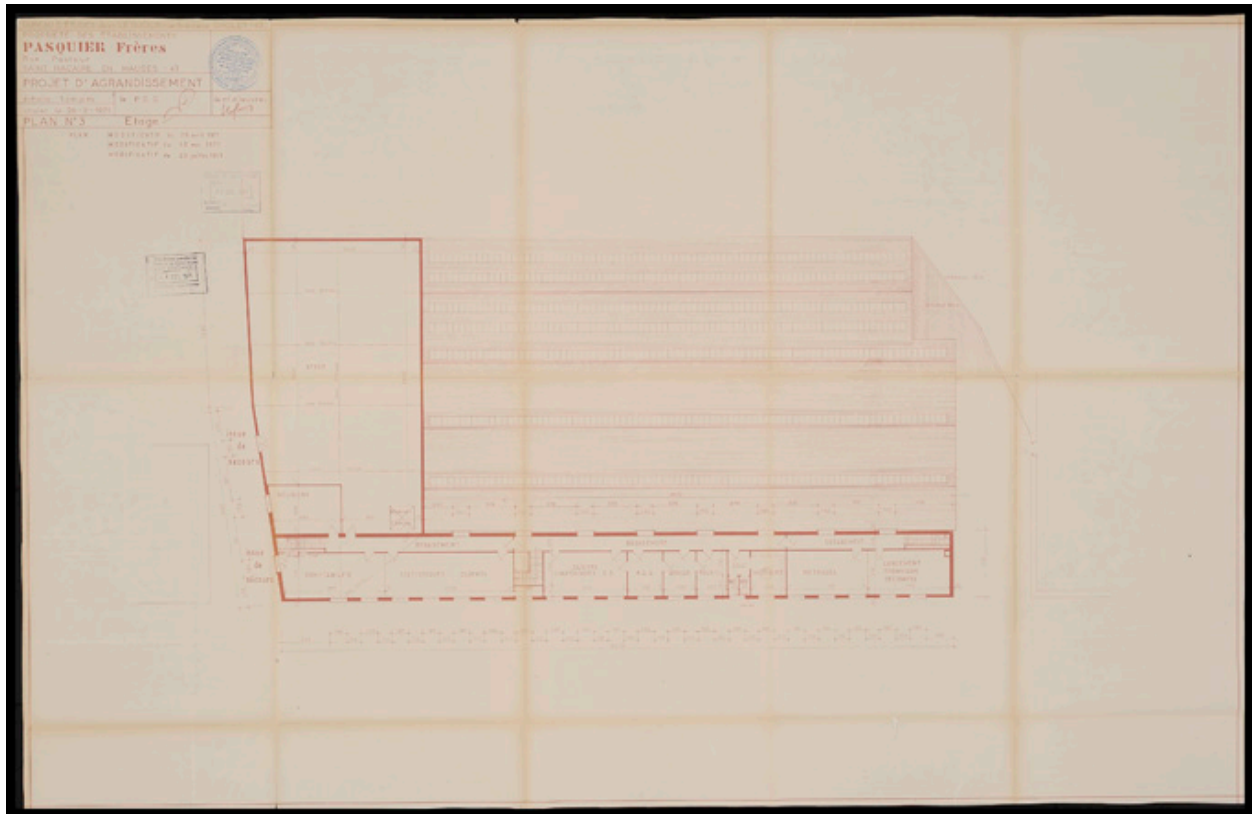
IVR52_20114900940NUCA

Auteur de l'illustration (reproduction) : Bruno Rousseau, Auteur de l'illustration (reproduction) : Youenn Communeau

Auteur du document reproduit : Jean Le Guen

(c) Conseil départemental de Maine-et-Loire - Conservation départementale du patrimoine ; (c) Archives municipales de Saint-Macaire-en-Mauges

communication libre, reproduction soumise à autorisation



Plan de l'étage pour l'agrandissement de l'usine Pasquier, par Jean Le Guen, 1971.

Référence du document reproduit :

- Usine Pasquier, Saint-Macaire-en-Mauges. Plan, 1971, réalisé par l'architecte Jean Le Guen. (Archives municipales de Saint-Macaire-en-Mauges)

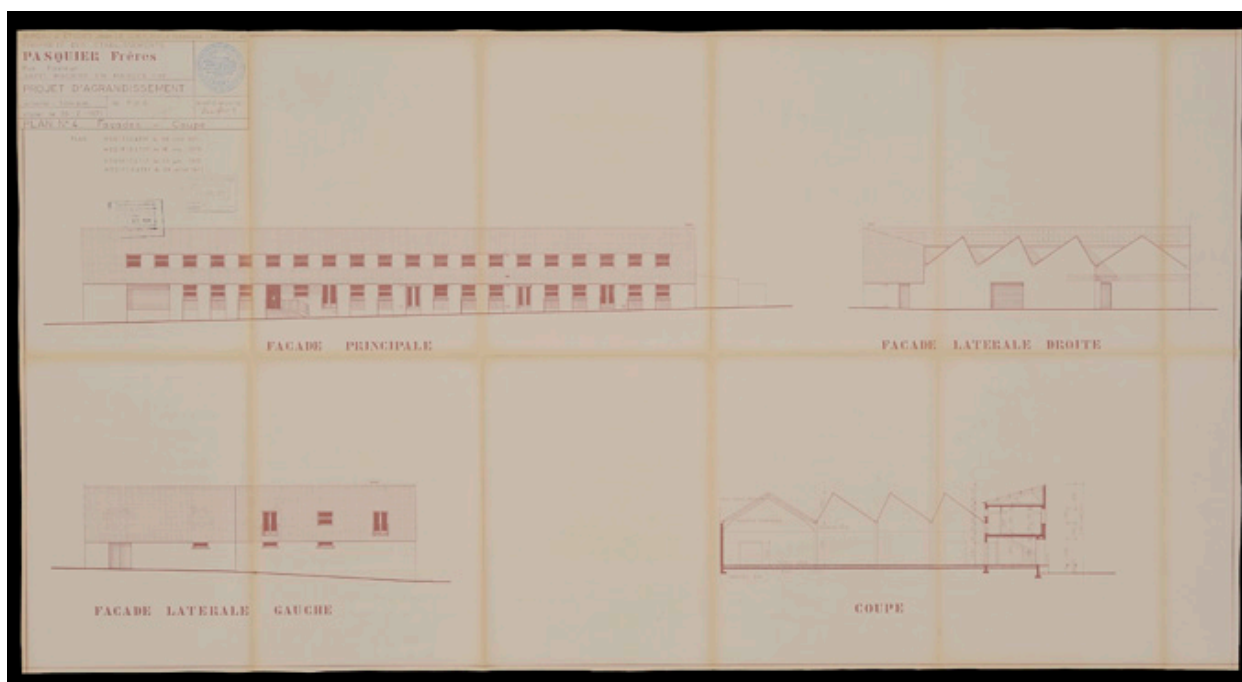
IVR52_20114900937NUCA

Auteur de l'illustration (reproduction) : Bruno Rousseau, Auteur de l'illustration (reproduction) : Youenn Communeau

Auteur du document reproduit : Jean Le Guen

(c) Conseil départemental de Maine-et-Loire - Conservation départementale du patrimoine ; (c) Archives municipales de Saint-Macaire-en-Mauges

communication libre, reproduction soumise à autorisation



Elévations de l'usine Pasquier pour l'agrandissement, réalisé par Jean Le Guen, en 1971.

Référence du document reproduit :

- Usine Pasquier, Saint-Macaire-en-Mauges. Plan, 1971, réalisé par l'architecte Jean Le Guen. (Archives municipales de Saint-Macaire-en-Mauges)

IVR52_20114900939NUCA

Auteur de l'illustration (reproduction) : Bruno Rousseau, Auteur de l'illustration (reproduction) : Youenn Communeau

Auteur du document reproduit : Jean Le Guen

(c) Conseil départemental de Maine-et-Loire - Conservation départementale du patrimoine ; (c) Archives municipales de Saint-Macaire-en-Mauges

communication libre, reproduction soumise à autorisation



Vue générale de l'usine de chaussures Pasquier.

IVR52_20114901080NUCA

Auteur de l'illustration : Bruno Rousseau, Auteur de l'illustration : Youenn Communeau
(c) Conseil départemental de Maine-et-Loire - Conservation départementale du patrimoine
communication libre, reproduction soumise à autorisation



Vue de la façade ouest de l'usine Pasquier et d'un bâtiment de la Société Anonyme de Chaussures (SAC).

IVR52_20114901083NUCA

Auteur de l'illustration : Bruno Rousseau, Auteur de l'illustration : Youenn Communeau
(c) Conseil départemental de Maine-et-Loire - Conservation départementale du patrimoine
communication libre, reproduction soumise à autorisation



Détail de la l'aggrandissement réalisé entre 1971-1972.

IVR52_20114901082NUCA

Auteur de l'illustration : Bruno Rousseau, Auteur de l'illustration : Youenn Communeau
(c) Conseil départemental de Maine-et-Loire - Conservation départementale du patrimoine
communication libre, reproduction soumise à autorisation



Vue de la façade est de l'usine Pasquier.

IVR52_20114901081NUCA

Auteur de l'illustration : Bruno Rousseau, Auteur de l'illustration : Youenn Communeau

(c) Conseil départemental de Maine-et-Loire - Conservation départementale du patrimoine
communication libre, reproduction soumise à autorisation



Vue intérieure de l'atelier de production depuis le nord est.

IVR52_20114901074NUCA

Auteur de l'illustration : Bruno Rousseau, Auteur de l'illustration : Youenn Communeau

(c) Conseil départemental de Maine-et-Loire - Conservation départementale du patrimoine
communication libre, reproduction soumise à autorisation



Vue intérieure de l'atelier de production, depuis l'est.

IVR52_20114901073NUCA

Auteur de l'illustration : Bruno Rousseau, Auteur de l'illustration : Youenn Communeau

(c) Conseil départemental de Maine-et-Loire - Conservation départementale du patrimoine
communication libre, reproduction soumise à autorisation