

Pays de la Loire, Sarthe
Le Lude
28 Grande-Rue , 3 rue de Beauvais

Hôtel particulier Papin du Gravier

Références du dossier

Numéro de dossier : IA72001969
Date de l'enquête initiale : 2011
Date(s) de rédaction : 2011
Cadre de l'étude : inventaire topographique
Degré d'étude : étudié

Désignation

Dénomination : hôtel
Appellation : dite maison du poète Scarron
Destinations successives : école primaire Sainte-Anne
Parties constituantes non étudiées : cour, communs

Compléments de localisation

Milieu d'implantation : en ville
Références cadastrales : 1811, A, 256-257 ; 1846, D3, 1280 à 1282 ; 1971, AC, 55

Historique

Le plus vieux propriétaire connu est François de la Barre à qui succéda Joachim Daussy, écuyer, seigneur de Coussaye, puis, en 1662, René de Betz seigneur de la Hartelouère (à Luché ?) et enfin, en 1703, Renée Jacques sa veuve. Vers 1789, cette demeure serait celle des demoiselles Papin du Gravier. René de Betz était le neveu du poète Scarron. Aujourd'hui l'ensemble de l'hôtel et ses dépendances sont occupés par l'école privée Sainte-Anne.

Période(s) principale(s) : 15e siècle (?), 2e quart 19e siècle

Description

Le logis est perpendiculaire à la Grande-rue faisant le coin avec la rue de Beauvais qui facilitait l'accès des services. Autrefois existait un corps de logis qui fermait le fond de la cour. Il fut démoli entre 1811 et 1846. Le logis fut considérablement allongé le long de la rue de Beauvais. Aujourd'hui, une classe refferme, à nouveau, cette cour. L'ensemble du logis paraît avoir été entièrement inventé dans le 2e quart du XIXe siècle dans un style gothique revival qui hésite à s'affirmer. L'étage est aménagé en chambres à alcôve et ruelles de lits dont le parti pris décoratif, notamment les lambris, s'inspire du XVIIIe siècle (réemplois ?). Des portes d'armoires à pointes de diamant ferment les placards des couloirs. La tourelle demi-hors-œuvre paraît également inventée.

Éléments descriptifs

Matériau(x) du gros-oeuvre, mise en oeuvre et revêtement : calcaire ; enduit ; moellon ; pierre de taille
Matériau(x) de couverture : ardoise
Étage(s) ou vaisseau(x) : 1 étage carré
Élévations extérieures : élévation à travées
Type(s) de couverture : toit à longs pans ; toit polygonal
Escaliers : escalier dans-œuvre

Typologies et état de conservation

État de conservation : bon état

Statut, intérêt et protection

Statut de la propriété : propriété privée

Illustrations



Plan cadastral de 1846, D3, 9e dév.
Repro. Christine Toulhier
IVR52_20147201600NUCA



Plan en 1789.
Repro. Christine Toulhier
IVR52_20127201297NUCA



Vue de volume prise
de la Grande-Rue.
Phot. Jean-Baptiste Darrasse
IVR52_20107201629NUCA



Façade antérieure sur cour.
Phot. Yves Guillotin
IVR52_20117200762NUCA



Vue d'ensemble prise
sur la Grande-Rue.
Phot. Jean-Baptiste Darrasse
IVR52_20107201630NUCA



Les communs face au logis
transformés en salles de classe.
Phot. Yves Guillotin
IVR52_20117200806NUCA



Façade antérieure sur cour,
tourelle, détail : demie
baie du rez-de-chaussée.
Phot. Yves Guillotin
IVR52_20117200760NUCA



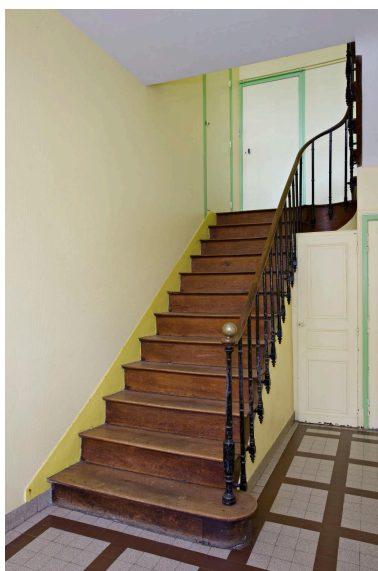
Tourelle d'escalier, détail : fenêtre.
Phot. Yves Guillotin
IVR52_20117200761NUCA



Façade antérieure du logis :
rez-de-chaussée de la tourelle.
Phot. Yves Guillotin
IVR52_20117200812NUCA



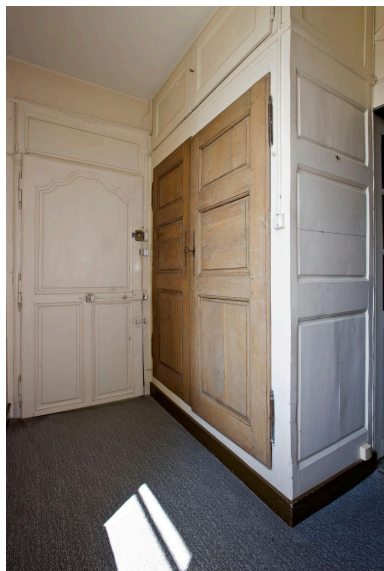
Le logis, rez-de-chaussée,
actuelle cuisine : placards.
Phot. Yves Guillotin
IVR52_20117200810NUCA



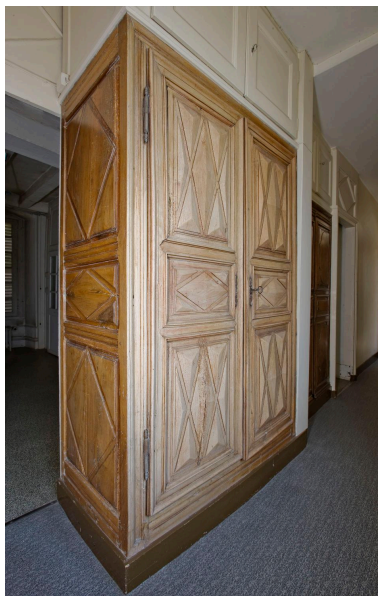
Escalier dans l'aile basse
attendant au logis..
Phot. Yves Guillotin
IVR52_20117200759NUCA



Le logis, 1er étage, couloir :
armoires montées en placards.
Phot. Yves Guillotin
IVR52_20117200756NUCA



Le logis, 1er étage, couloir : armoires.
Phot. Yves Guillotin
IVR52_20117200755NUCA



Le logis, 1er étage, couloir : armoires.
Phot. Yves Guillotin
IVR52_20117200754NUCA



Le logis, 1er étage, chambre
1 : cheminée et lambris.
Phot. Yves Guillotin
IVR52_20117200752NUCA



Le logis, 1er étage,
chambre 1 : alcove.
Phot. Yves Guillotin
IVR52_20117200753NUCA



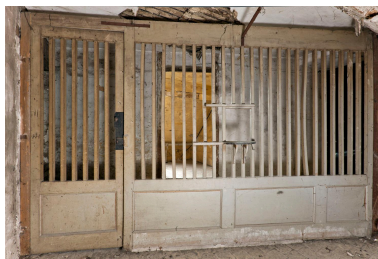
Le logis, 1er étage, chambre
2 : cheminée et lambris.
Phot. Yves Guillotin
IVR52_20117200758NUCA



Le logis, 1er étage,
chambre 2 : alcove.
Phot. Yves Guillotin
IVR52_20117200757NUCA



Le logis, le comble : couloir
des cellules d'isolement.
Phot. Yves Guillotin
IVR52_20117200807NUCA



Cellule d'isolement ou cachot :
cloison à claire-voie et passe plat.
Phot. Yves Guillotin
IVR52_20117200809NUCA

Auteur(s) du dossier : Christine Toulhier
Copyright(s) : (c) Région Pays de la Loire - Inventaire général



Plan cadastral de 1846, D3, 9e dév.

IVR52_20147201600NUCA

Auteur de l'illustration (reproduction) : Christine Toulhier

(c) Conseil départemental de la Sarthe

communication libre, reproduction soumise à autorisation



Plan en 1789.

Référence du document reproduit :

- .cadastre 1971, AC, 51
Archives communales, Le Lude

IVR52_20127201297NUCA

Auteur de l'illustration (reproduction) : Christine Toulhier

(c) Région Pays de la Loire - Inventaire général ; (c) Archives municipales du Lude
communication libre, reproduction soumise à autorisation



Vue de volume prise de la Grande-Rue.

IVR52_20107201629NUCA

Auteur de l'illustration : Jean-Baptiste Darrasse

(c) Région Pays de la Loire - Inventaire général

communication libre, reproduction soumise à autorisation



Façade antérieure sur cour.

IVR52_20117200762NUCA

Auteur de l'illustration : Yves Guillotin

(c) Région Pays de la Loire - Inventaire général
communication libre, reproduction interdite



Vue d'ensemble prise sur la Grande-Rue.

IVR52_20107201630NUCA

Auteur de l'illustration : Jean-Baptiste Darrasse

(c) Région Pays de la Loire - Inventaire général
communication libre, reproduction soumise à autorisation



Les communs face au logis transformés en salles de classe.

IVR52_20117200806NUCA

Auteur de l'illustration : Yves Guillotin

(c) Région Pays de la Loire - Inventaire général
communication libre, reproduction interdite



Façade antérieure sur cour, tourelle, détail : demie baie du rez-de-chaussée.

IVR52_20117200760NUCA

Auteur de l'illustration : Yves Guillotin

(c) Région Pays de la Loire - Inventaire général
communication libre, reproduction interdite



Tourelle d'escalier, détail : fenêtre.

IVR52_20117200761NUCA

Auteur de l'illustration : Yves Guillotin

(c) Région Pays de la Loire - Inventaire général
communication libre, reproduction interdite



Façade antérieure du logis : rez-de-chaussée de la tourelle.

IVR52_20117200812NUCA

Auteur de l'illustration : Yves Guillotin

(c) Région Pays de la Loire - Inventaire général
communication libre, reproduction interdite



Le logis, rez-de-chaussée, actuelle cuisine : placards.

IVR52_20117200810NUCA

Auteur de l'illustration : Yves Guillotin

(c) Région Pays de la Loire - Inventaire général
communication libre, reproduction interdite



Escalier dans l'aile basse attenante au logis..

IVR52_20117200759NUCA

Auteur de l'illustration : Yves Guillotin

(c) Région Pays de la Loire - Inventaire général
communication libre, reproduction interdite



Le logis, 1er étage, couloir : armoires montées en placards.

IVR52_20117200756NUCA

Auteur de l'illustration : Yves Guillotin

(c) Région Pays de la Loire - Inventaire général
communication libre, reproduction interdite

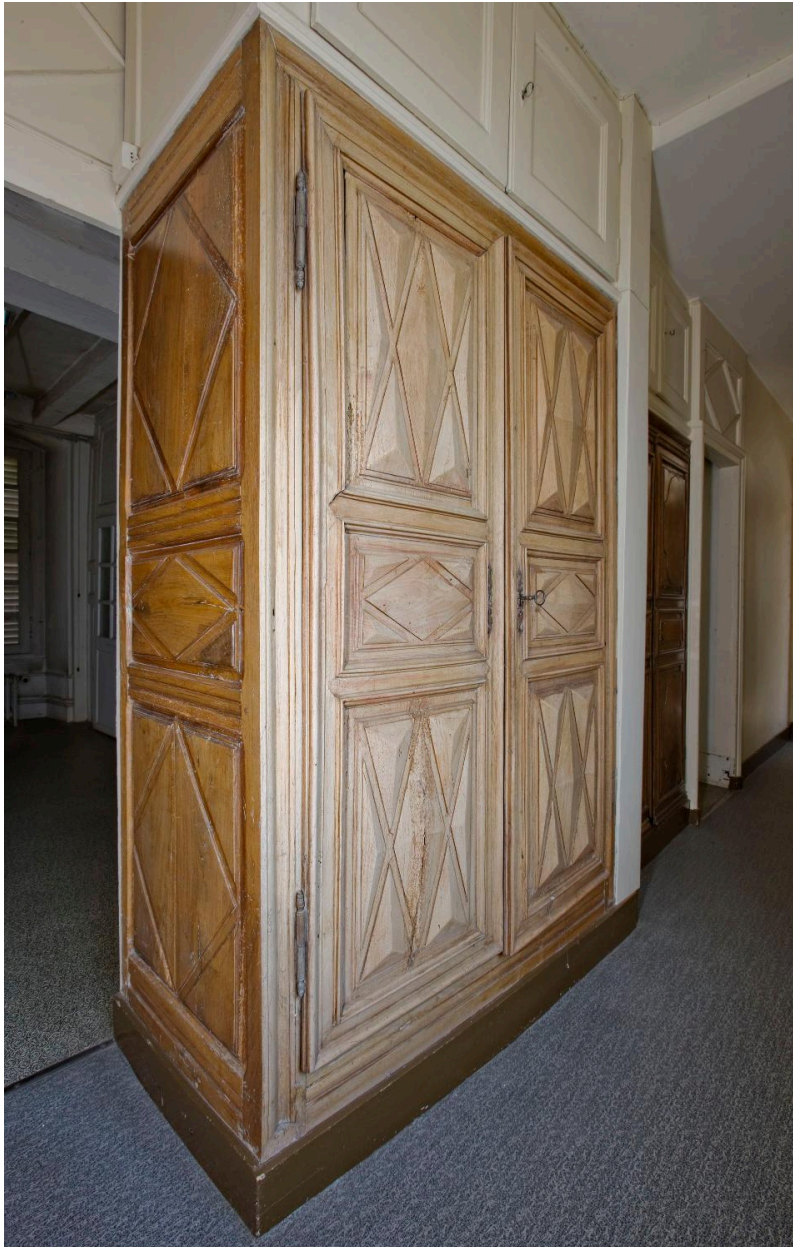


Le logis, 1er étage, couloir : armoires.

IVR52_20117200755NUCA

Auteur de l'illustration : Yves Guillotin

(c) Région Pays de la Loire - Inventaire général
communication libre, reproduction interdite



Le logis, 1er étage, couloir : armoires.

IVR52_20117200754NUCA

Auteur de l'illustration : Yves Guillotin

(c) Région Pays de la Loire - Inventaire général
communication libre, reproduction interdite



Le logis, 1er étage, chambre 1 : cheminée et lambris.

IVR52_20117200752NUCA

Auteur de l'illustration : Yves Guillotin

(c) Région Pays de la Loire - Inventaire général
communication libre, reproduction interdite



Le logis, 1er étage, chambre 1 : alcove.

IVR52_20117200753NUCA

Auteur de l'illustration : Yves Guillotin

(c) Région Pays de la Loire - Inventaire général
communication libre, reproduction interdite



Le logis, 1er étage, chambre 2 : cheminée et lambris.

IVR52_20117200758NUCA

Auteur de l'illustration : Yves Guillotin

(c) Région Pays de la Loire - Inventaire général
communication libre, reproduction interdite

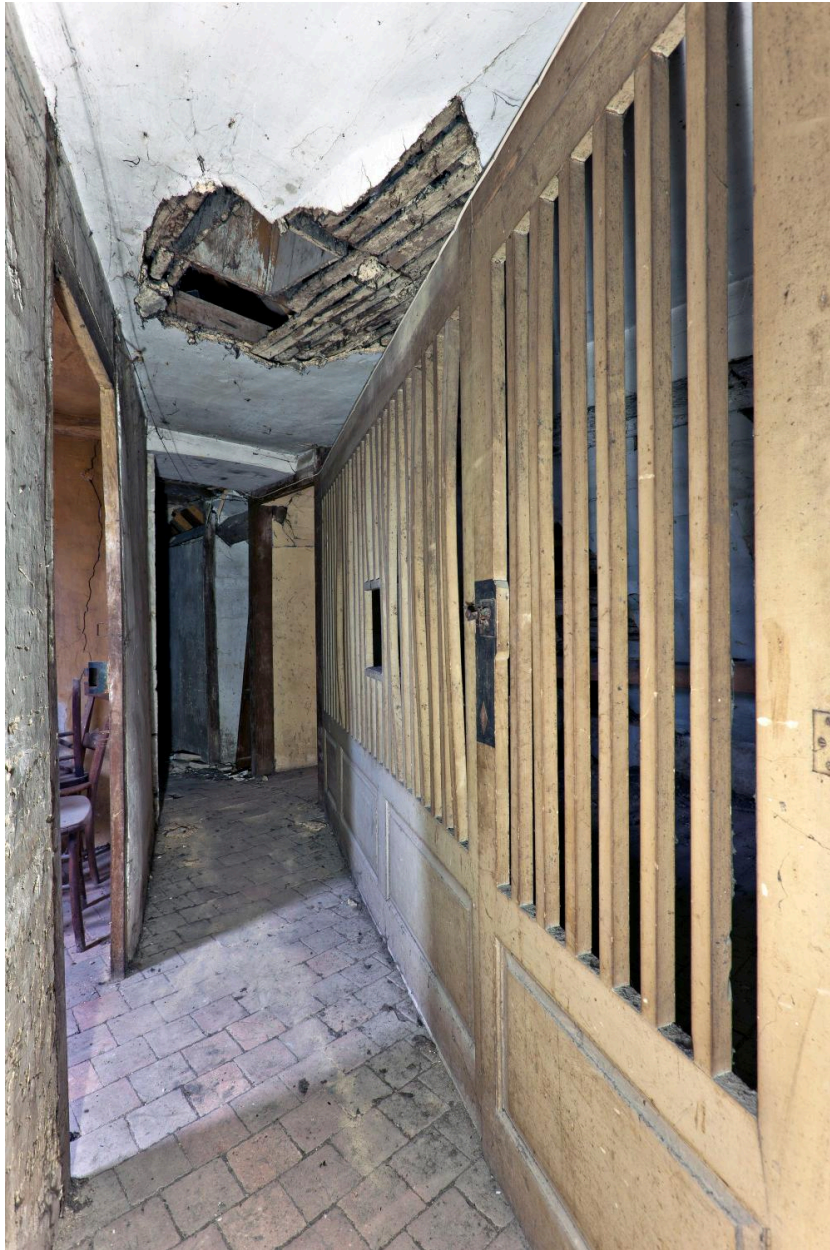


Le logis, 1er étage, chambre 2 : alcove.

IVR52_20117200757NUCA

Auteur de l'illustration : Yves Guillotin

(c) Région Pays de la Loire - Inventaire général
communication libre, reproduction interdite

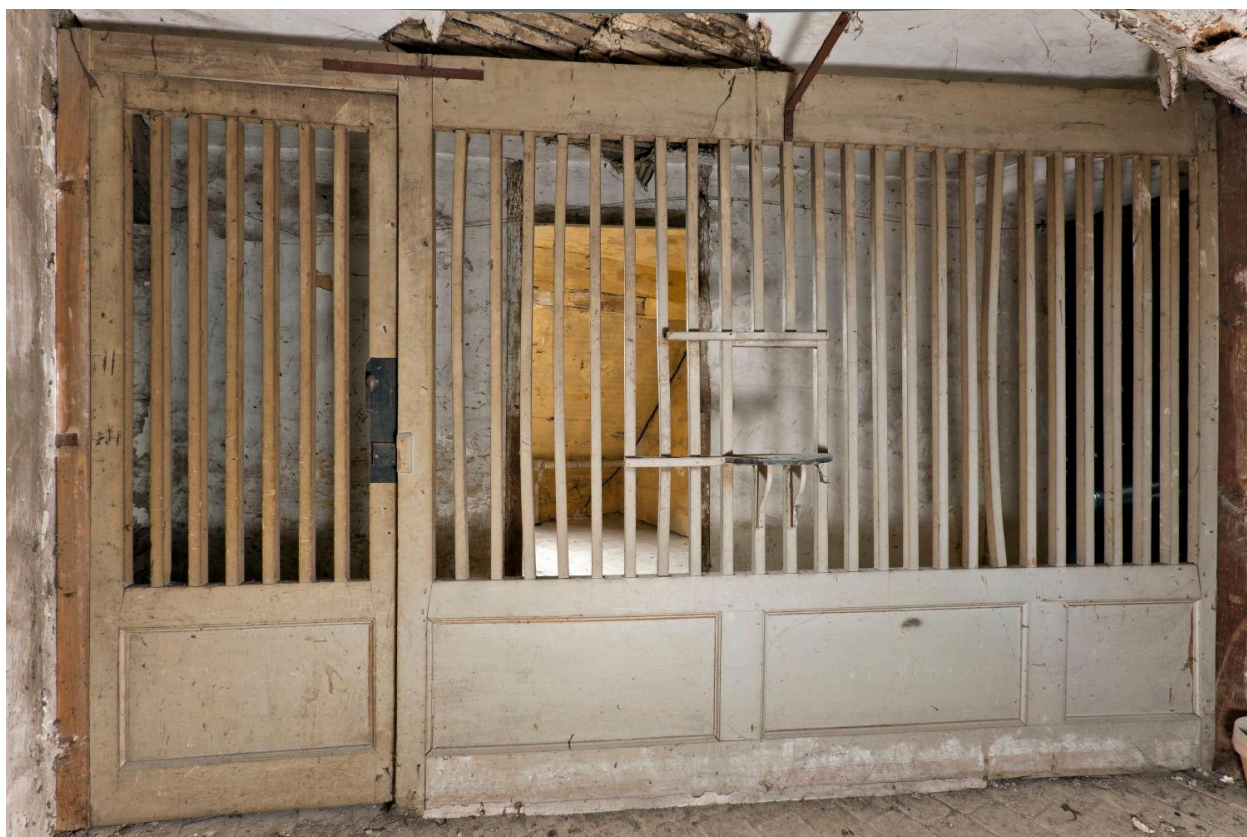


Le logis, le comble : couloir des cellules d'isolement.

IVR52_20117200807NUCA

Auteur de l'illustration : Yves Guillotin

(c) Région Pays de la Loire - Inventaire général
communication libre, reproduction interdite



Cellule d'isolement ou cachot : cloison à claire-voie et passe plat.

IVR52_20117200809NUCA

Auteur de l'illustration : Yves Guillotin

(c) Région Pays de la Loire - Inventaire général
communication libre, reproduction interdite