

Pays de la Loire, Loire-Atlantique  
Saint-Brevin-les-Pins  
Saint-Brevin-l'Océan  
51 boulevard de l' Océan

## Maison de villégiature balnéaire dite les Tamaris, 51 boulevard de l'Océan

### Références du dossier

Numéro de dossier : IA44005074  
Date de l'enquête initiale : 1995  
Date(s) de rédaction : 1996  
Cadre de l'étude : enquête thématique régionale patrimoine de la villégiature  
Degré d'étude : étudié

### Désignation

Dénomination : maison  
Précision sur la dénomination : maison de villégiature balnéaire  
Appellation : dite les Tamaris  
Destinations successives : immeuble  
Parties constituantes non étudiées : jardin

### Compléments de localisation

Milieu d'implantation : en ville  
Références cadastrales : 2012, AS, 381

### Historique

Cette maison est construite en 1888 pour Jean Joseph Rousset, stéréotypeur parisien, sur un terrain acquis en 1887 de la Société des bains de mer de Saint-Brevin-l'Océan. Il fait construire les écuries et une remise en 1892.

Une véranda surmontée d'une loggia était accolée à la partie gauche de l'élévation antérieure. Vers 1930, sans doute lors de sa transformation en pension de famille, un corps de bâtiment de plan rectangulaire régulier à deux niveaux est édifié en avant de la façade. L'édifice est actuellement remplacé par un immeuble.

Période(s) principale(s) : 4e quart 19e siècle  
Dates : 1888 (daté par source)

### Description

Avant que cette villa ne soit transformée en immeuble, en bord de mer, elle présentait les caractéristiques principales du chalet pittoresque avec une avancée couverte d'un pignon débordant, décoré d'un épi de faitage. Un riche décor de boiserie et de claustra ornait la véranda et la loggia de cette avancée ainsi que le grade-corps du balcon de l'étage. Un décor peint de formes géométriques agrémentait l'élévation antérieure.

### Éléments descriptifs

Matériau(x) du gros-oeuvre, mise en oeuvre et revêtement : enduit  
Matériau(x) de couverture : ardoise  
Étage(s) ou vaisseau(x) : rez-de-chaussée, 1 étage carré  
Type(s) de couverture : toit à longs pans ; demi-croupe ; pignon couvert  
Jardins : arbre isolé, pelouse

## Typologies et état de conservation

Typologies : pittoresque

État de conservation : détruit

## Décor

Techniques : menuiserie

Précision sur les représentations :

Structure en bois de la véranda, de la loggia et du balcon.

## Statut, intérêt et protection

Statut de la propriété : propriété privée

## Références documentaires

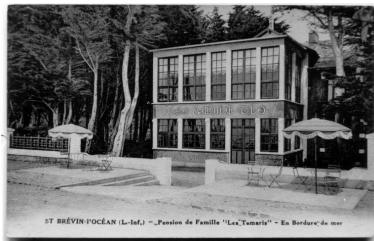
### Documents d'archive

- Archives départementales de Loire-Atlantique ; 4 E 35/207.

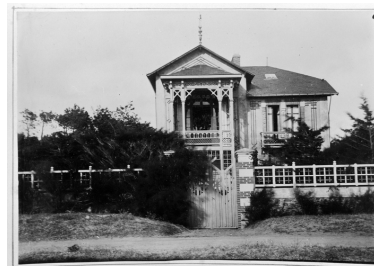
## Illustrations



Premier état, élévation antérieure.  
Carte postale, [début 20e siècle].  
Repro. Denis Pillet  
IVR52\_19954400099X



Agrandissement de la  
façade antérieure. Carte  
postale, [début 20e siècle].  
Repro. Denis Pillet  
IVR52\_19954400100X



Elévation antérieure.  
Photographie ancienne.  
Repro. Denis Pillet  
IVR52\_19974401919X

## Dossiers liés

### Dossiers de synthèse :

Maisons de villégiature balnéaire de la Côte de Jade (IA44004963)

### Oeuvre(s) contenue(s) :

### Oeuvre(s) en rapport :

Station balnéaire de Saint-Brevin-l'Océan (IA44005088) Pays de la Loire, Loire-Atlantique, Saint-Brevin-les-Pins

Auteur(s) du dossier : Anne Duflos, Agathe Aoustin

Copyright(s) : (c) Région Pays de la Loire - Inventaire général

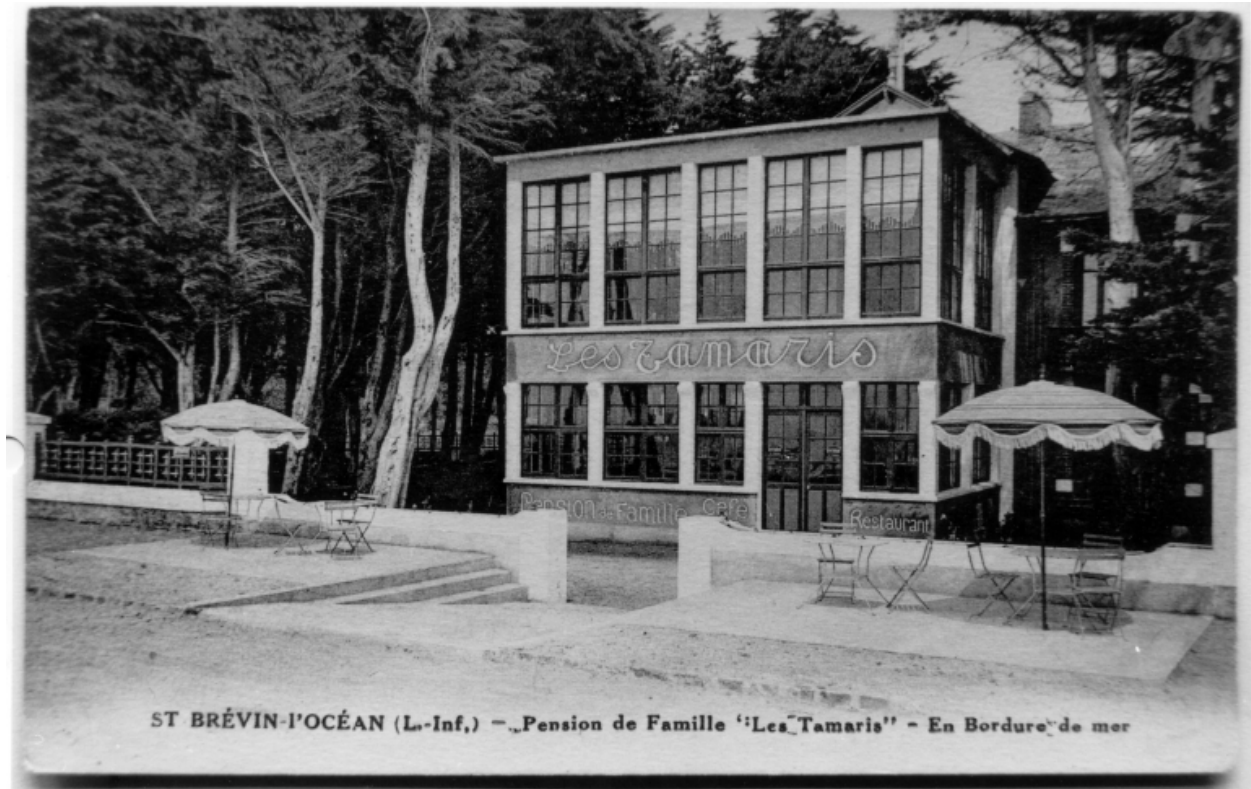


Premier état, élévation antérieure. Carte postale, [début 20e siècle].

IVR52\_1995440099X

Auteur de l'illustration (reproduction) : Denis Pillet

(c) Région Pays de la Loire - Inventaire général ; (c) Collection particulière  
communication libre, reproduction soumise à autorisation



Agrandissement de la façade antérieure. Carte postale, [début 20e siècle].

IVR52\_19954400100X

Auteur de l'illustration (reproduction) : Denis Pillet

(c) Région Pays de la Loire - Inventaire général ; (c) Collection particulière  
communication libre, reproduction soumise à autorisation



Elévation antérieure. Photographie ancienne.

IVR52\_19974401919X

Auteur de l'illustration (reproduction) : Denis Pillet

(c) Région Pays de la Loire - Inventaire général  
communication libre, reproduction soumise à autorisation