

Pays de la Loire, Maine-et-Loire
Saint-Martin-du-Bois
rue du Ponceau
Église paroissiale Saint-Martin de Saint-Martin-du-Bois, rue du Ponceau

Monument aux morts, église paroissiale Saint-Martin de Saint-Martin-du-Bois

Références du dossier

Numéro de dossier : IM49002559
Date de l'enquête initiale : 2012
Date(s) de rédaction : 2012
Cadre de l'étude : recensement des peintures murales monuments aux morts de la guerre 1914-1918
Degré d'étude : étudié

Désignation

Dénomination : monument aux morts

Compléments de localisation

Milieu d'implantation : en village
Emplacement dans l'édifice : le monument est situé dans la chapelle commémorative qui s'ouvre sur le côté sud du chœur

Historique

Le monument aux morts de la paroisse de Saint-Martin-des-Bois fut élevé en 1920 dans une chapelle commémorative aménagée sur le côté sud du chœur de l'église. Le curé fit appel à la générosité de toute la paroisse pour acquérir l'autel, les plaques de marbre, les deux tableaux et la statue du Sacré-Cœur. L'inauguration se déroula le dimanche 5 septembre 1920 lors d'une cérémonie présidée par l'abbé Pineau, directeur du Grand Séminaire d'Angers, aumônier militaire, voisin de la paroisse et condisciple de l'abbé Delahaie, mort au début de la Grande Guerre, en mai 1915. La cérémonie réunissait toute la paroisse et plus largement la commune puisque le conseil municipal y était présent. Elle s'acheva au cimetière où des couronnes portées lors de la cérémonie religieuse furent déposées au monument au mort. Ce dernier, à l'initiative du conseil municipal, fut élevé par une décision prise très tôt en octobre 1917 (AD Maine-et-Loire, O 990, courrier du maire de Saint-Martin-au-Bois au préfet, 14 septembre 1919), puis complété en 1921 par la pose de plaques avec les noms. La liste des morts n'est pas identique à celle du monument paroissial, elle comporte un nom de moins.

Période(s) principale(s) : 1er quart 20e siècle
Dates : 1920

Description

Le monument aux morts est composé d'un autel en bois, placé devant un lambris de revêtement dans lequel sont enchâssées cinq plaques commémoratives surmontées de deux tableaux. Au centre de ce lambris, une statue du sacré-cœur en plâtre moulé polychrome est posée sur une console. Elle est surmontée d'un dais d'architecture néo-gothique en plâtre moulé blanc. Les rayons lumineux qui entourent la tête du Christ sont peints sur le mur. L'autel est formé d'une simple table reposant sur deux colonnes. Les plaques sont en marbre rose veiné de noir, la liste des noms y est gravée en lettres dorées. Les peintures exécutées à l'huile sur toile sont tendues sur des châssis de bois.

Éléments descriptifs

Catégorie(s) technique(s) : peinture murale, menuiserie, peinture, marbrerie, sculpture

Matériaux : enduit (support) : peint ; matériau textile peinture à l'huile ; bois taillé ; plâtre moulé ; marbre veiné (rose, noir) : taillé, gravé

Mesures :

h = 104 ; la = 78. Il s'agit des dimensions des deux peintures sur toile. Le monument fait une largeur de 265 cm et une hauteur de 370 cm sous le dais.

Représentations :

Sacré-Coeur

aumônier: militaire

soldat

ange, palme, couronne: préhension, calvaire monumental

soldat: prière, autel: Vierge à l'Enfant, église

Le Christ est représenté de face, en pied, les bras largement ouverts en direction des fidèles. Il porte sur la poitrine son Coeur Sacré rayonnant. Sur les deux tableaux, des sujets militaires et religieux sont développés. Dans le premier, à gauche, un poilu est agenouillé en prière devant un autel classique surmonté d'une statue de la Vierge à l'Enfant. Il tient dans la main gauche le drapeau français et porte l'autre sur son cœur. Un ange monumental dont le bord des ailes est aux couleurs du drapeau national est placé derrière lui et lui tend une palme. A l'arrière plan, ce sont deux putti accompagnés d'un ange qui sortent des nuées. L'action se déroule dans une église où des poilus se recueillent au second plan, sous une baie gothique. Cette scène de prières à la Vierge, avant le départ au combat, fait face à la mort d'un poilu. Ce dernier, à demi allongé, un sac en bandoulière et son havresac sur le dos, est soutenu par un aumônier militaire, agenouillé à ses pieds, qui désigne comme modèle le Crucifié, irradiant de lumière, placé sur le calvaire juste derrière lui. L'aumônier ne croise pas son regard mais celui du spectateur en lui désignant également le Christ vers lequel est tourné le visage du jeune poilu. Un putti émerge des nuées pour tendre en guise de récompense, la palme et la couronne. Le second plan est dominé par la désolation, la terre aride, des arbres morts et un ciel rougeoyant des flammes de l'incendie d'un village qui suggèrent l'intensité des combats auxquels le jeune soldat a participé.

Inscriptions & marques : inscription (peint, sur l'œuvre, français), inscription (peint, sur l'œuvre, latin), inscription (gravé, sur l'œuvre, français)

Précisions et transcriptions :

Le monument ne comporte pas de dédicace. Dans la partie supérieure du lambris l'inscription latine : "CECIDERUNT FORTES IN BELLO" est peinte en lettres dorées. Sur la console du Christ du Sacré-Cœur : "APOSTOLAT DE LA PRIERE". Les plaques de marbre sont gravées de la liste des cinquante-six noms, classés par ordre chronologique, des soldats morts au cours de la guerre de 1914-1918. Exceptionnellement, le nom peut-être suivi du grade. Les plaques des quatre soldats morts pendant la guerre de 1939-1945 sont également gravées par ordre chronologique.

État de conservation

bon état , œuvre complétée

L'ensemble est en bon état de conservation. Les toiles présentent seulement quelques traces d'usure. Deux petites plaques de marbre rose ont été ajoutées après la guerre de 1939-1945. Quatre noms de soldats y sont gravés en lettres dorées, précédés de l'année de leur décès.

Statut, intérêt et protection

Statut de la propriété : propriété de la commune

Références documentaires

Périodiques

- **Un témoin. Une chapelle pour les morts de la guerre dans l'église de Saint-Martin-du-Bois.** *La semaine religieuse du diocèse d'Angers*, n° 39, dimanche 26 septembre 1920. p. 772-775

Annexe 1

Un témoin. Une chapelle pour les morts de la guerre dans l'église de Saint-Martin-du-Bois. La semaine religieuse du diocèse d'Angers, n° 39, dimanche 26 septembre 1920.

p. 772

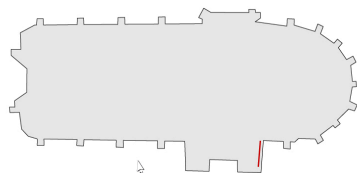
"... La chapelle commémorative, l'œuvre de tous, est enfin terminée. On vient d'en faire l'inauguration, le dimanche 5 septembre. La commune et la paroisse, qui étaient allées main dans la main, à la bénédiction du monument du cimetière, se sont retrouvées devant le monument de l'église, dans le même élan. A 9h 1/4, le cortège se forme au presbytère. Quatorze groupes : le conseil municipal, le Conseil paroissial, qui conduisent le deuil, les Société communales et les œuvres paroissiales, précédées de leurs drapeaux, ou de leurs bannières et de leurs couronnes, artistement tressées, ma foi, traversent la place et la rue ; leur belle tenue donne à la fête le ton qu'elle gardera jusqu'à la fin....

p. 774

S'inspirant des trois symboles pris dans les peintures de notre monument : un drapeau, une croix, une palme, il [l'abbé Pineau] montre que le drapeau trace au patriotisme comme au christianisme, des devoirs ; que l'un et l'autre s'inspirent du sacrifice, qui vient de la croix ; qu'à l'un comme à l'autre est réservée la palme de l'Eternité, s'ils se consomment dans l'amour du Christ...".

Illustrations

49 - SAINT-MARTIN-DU-BOIS - Église
Monument aux morts 1914



1m

Plan (DPM) /
CONSEIL RÉGIONAL DES PAYS DE LA LOIRE - OCCIDENT "AUGUSTE"

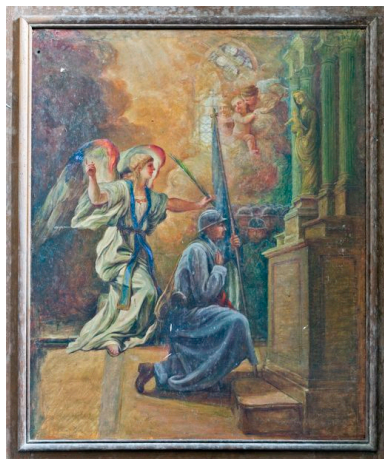
Plan de localisation du monument
aux morts dans l'église.
Dess. Virginie Desvigne
IVR52_20134900439NUDA



Vue d'ensemble du chœur
et, au second plan, de la
chapelle commémorative.
Phot. Yves Guillotin
IVR52_20134900182NUCA



Chœur, chapelle sud. Monument
aux morts. Vue d'ensemble.
Phot. Yves Guillotin
IVR52_20134900173NUCA



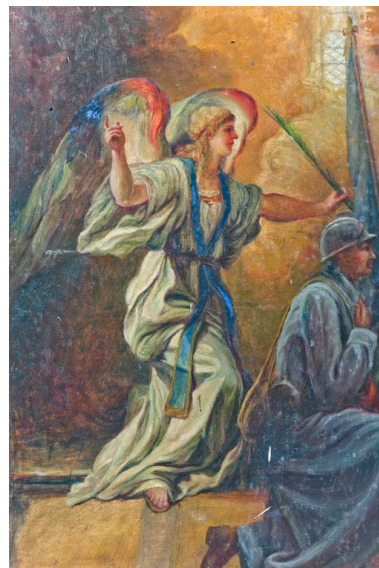
Chœur, chapelle sud. Monument aux morts : poilu en prière devant l'autel de la Vierge.

Phot. Yves Guillotin
IVR52_20134900174NUCA



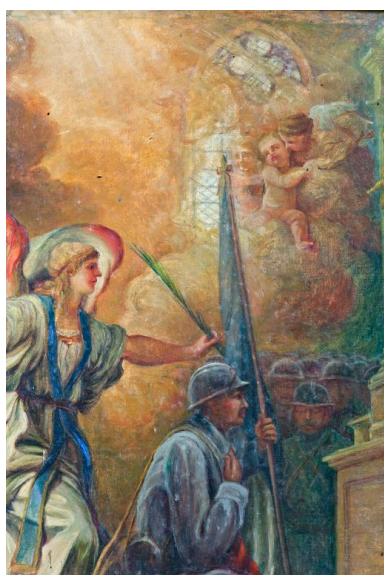
Chœur, chapelle sud. Monument aux morts : détail du poilu en prière devant l'autel de la Vierge.

Phot. Yves Guillotin
IVR52_20134900175NUCA



Chœur, chapelle sud. Monument aux morts : poilu en prière devant l'autel de la Vierge, détail de l'Ange à la palme.

Phot. Yves Guillotin
IVR52_20134900176NUCA



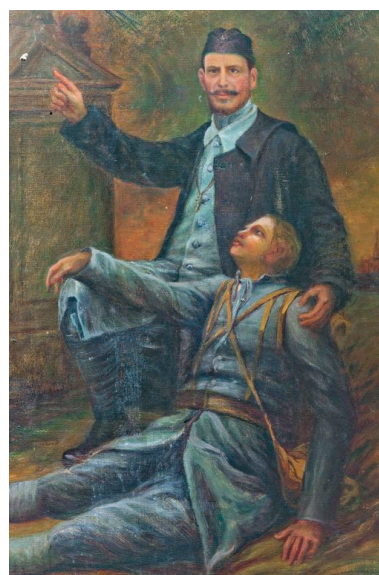
Chœur, chapelle sud. Monument aux morts : poilu en prière devant l'autel de la Vierge, détail.

Phot. Yves Guillotin
IVR52_20134900177NUCA



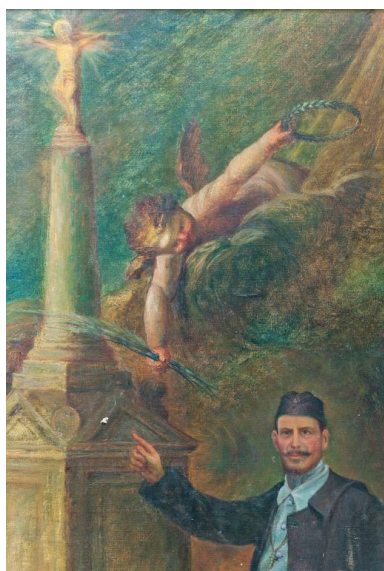
Chœur, chapelle sud. Monument aux morts : aumônier militaire soutenant un poilu mourant.

Phot. Yves Guillotin
IVR52_20134900178NUCA



Chœur, chapelle sud. Monument aux morts : détail de l'aumônier militaire soutenant le jeune poilu.

Phot. Yves Guillotin
IVR52_20134900179NUCA



Chœur, chapelle sud. Monument aux morts : détail de l'ange apportant la palme et la couronne au poilu soutenu par l'aumônier militaire.

Phot. Yves Guillotin
IVR52_20134900180NUCA



Chœur, chapelle sud. Monument aux morts : détail des plaques avec la liste des noms.

Phot. Yves Guillotin
IVR52_20134900181NUCA

Dossiers liés

Édifice : Église paroissiale Saint-Martin de Saint-Martin-du-Bois, rue du Ponceau (IA49010642) Pays de la Loire, Maine-et-Loire, Saint-Martin-du-Bois, rue du Ponceau

Oeuvre(s) contenue(s) :

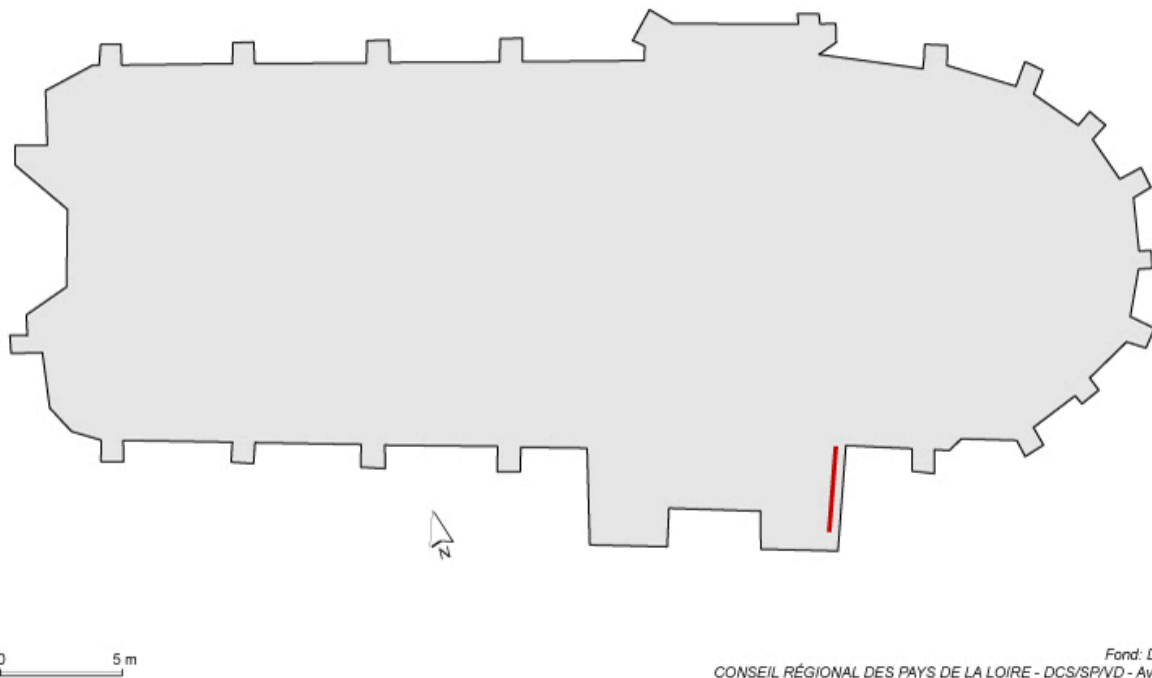
Oeuvre(s) en rapport :

Les monuments aux morts peints des paroisses des Pays de la Loire (IM44008699)

Auteur(s) du dossier : Christine Leduc-Gueye

Copyright(s) : (c) Région Pays de la Loire - Inventaire général

49 - SAINT-MARTIN-DU-BOIS - Église
Monument aux morts peint



Fond: DGI/PCI
CONSEIL RÉGIONAL DES PAYS DE LA LOIRE - DCS/SP/VD - Avril 2013

Plan de localisation du monument aux morts dans l'église.

IVR52_20134900439NUDA

Auteur de l'illustration : Virginie Desvigne

Technique de relevé : relevé schématique ;

(c) Région Pays de la Loire - Inventaire général

reproduction soumise à autorisation du titulaire des droits d'exploitation



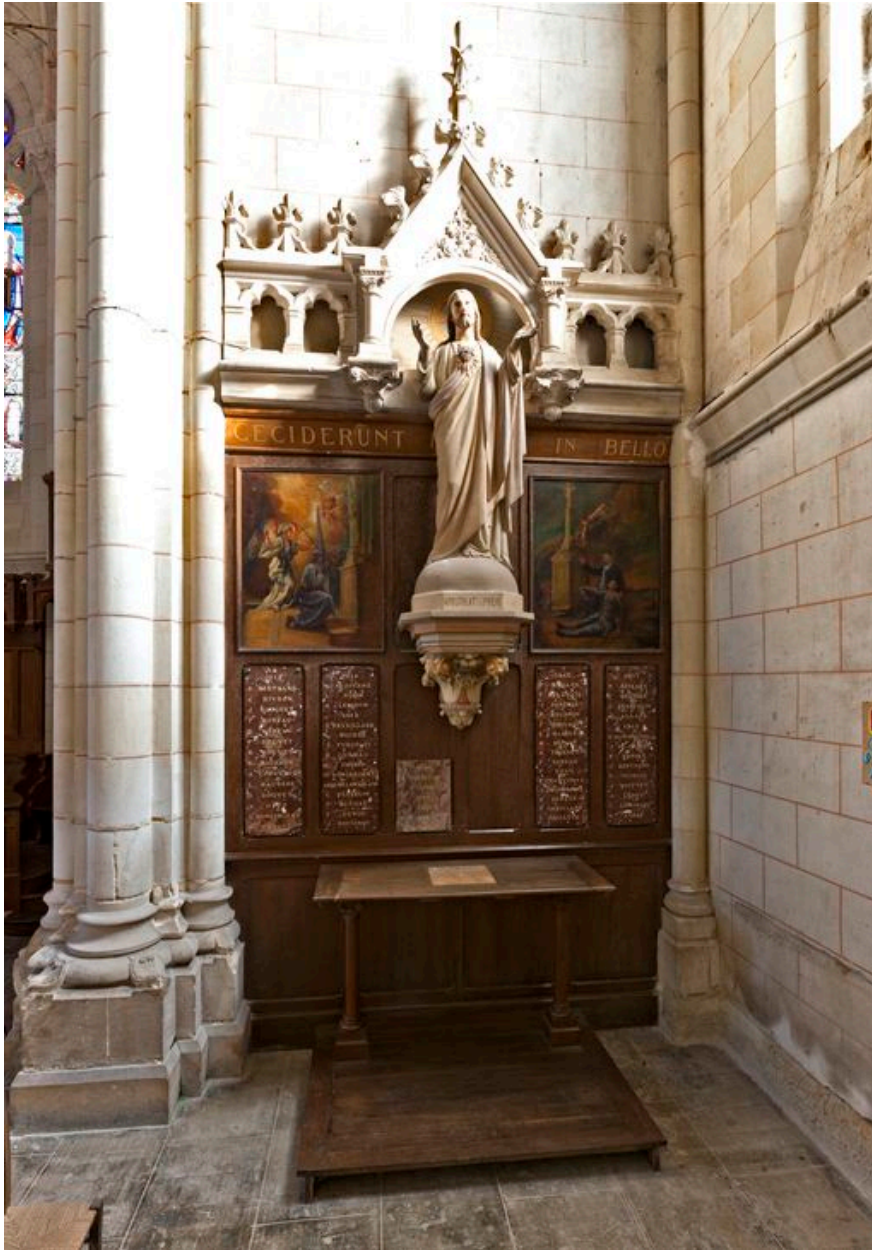
Vue d'ensemble du chœur et, au second plan, de la chapelle commémorative.

IVR52_20134900182NUCA

Auteur de l'illustration : Yves Guillotin

(c) Région Pays de la Loire - Inventaire général

reproduction soumise à autorisation du titulaire des droits d'exploitation



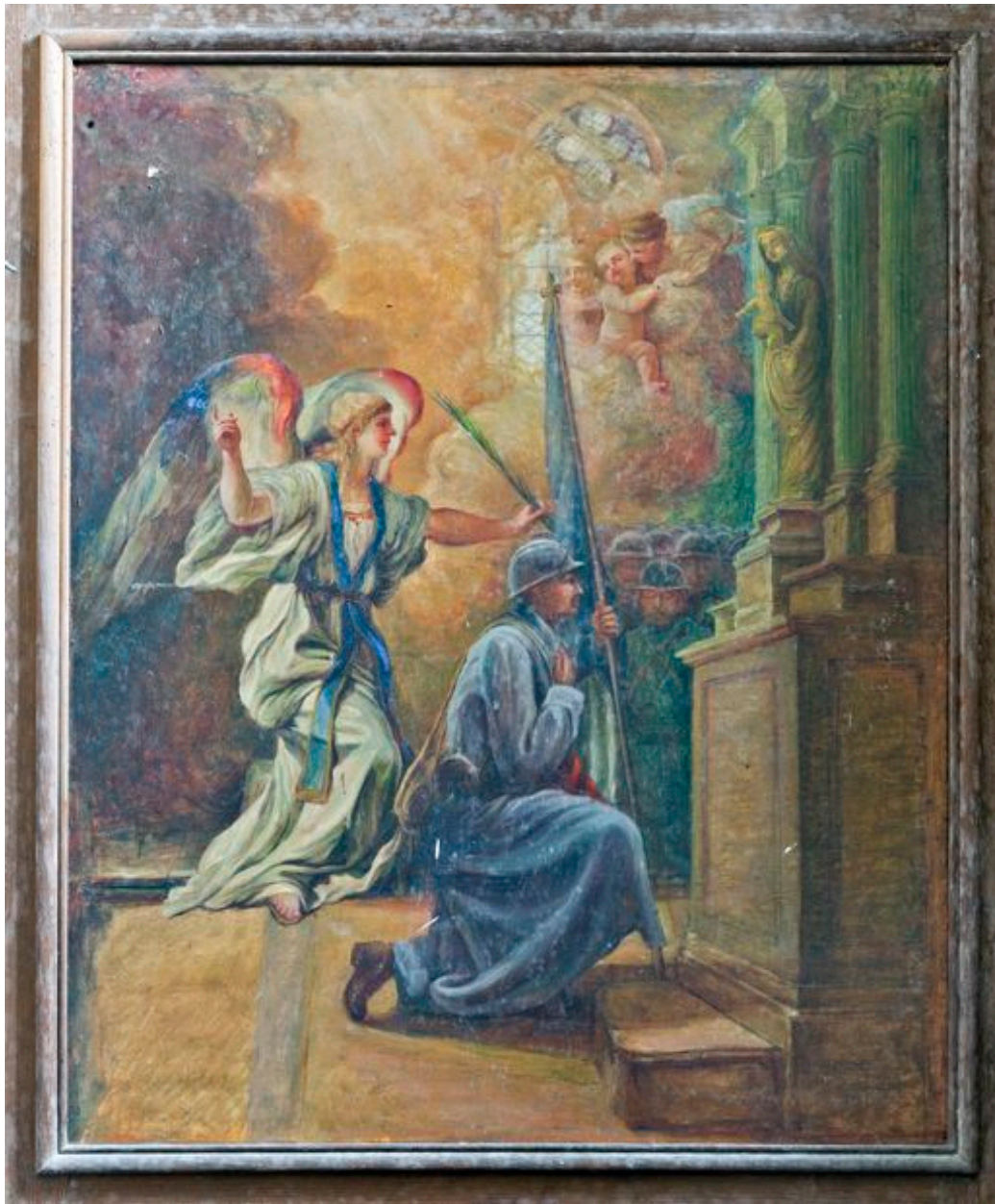
Chœur, chapelle sud. Monument aux morts. Vue d'ensemble.

IVR52_20134900173NUCA

Auteur de l'illustration : Yves Guillotin

(c) Région Pays de la Loire - Inventaire général

reproduction soumise à autorisation du titulaire des droits d'exploitation



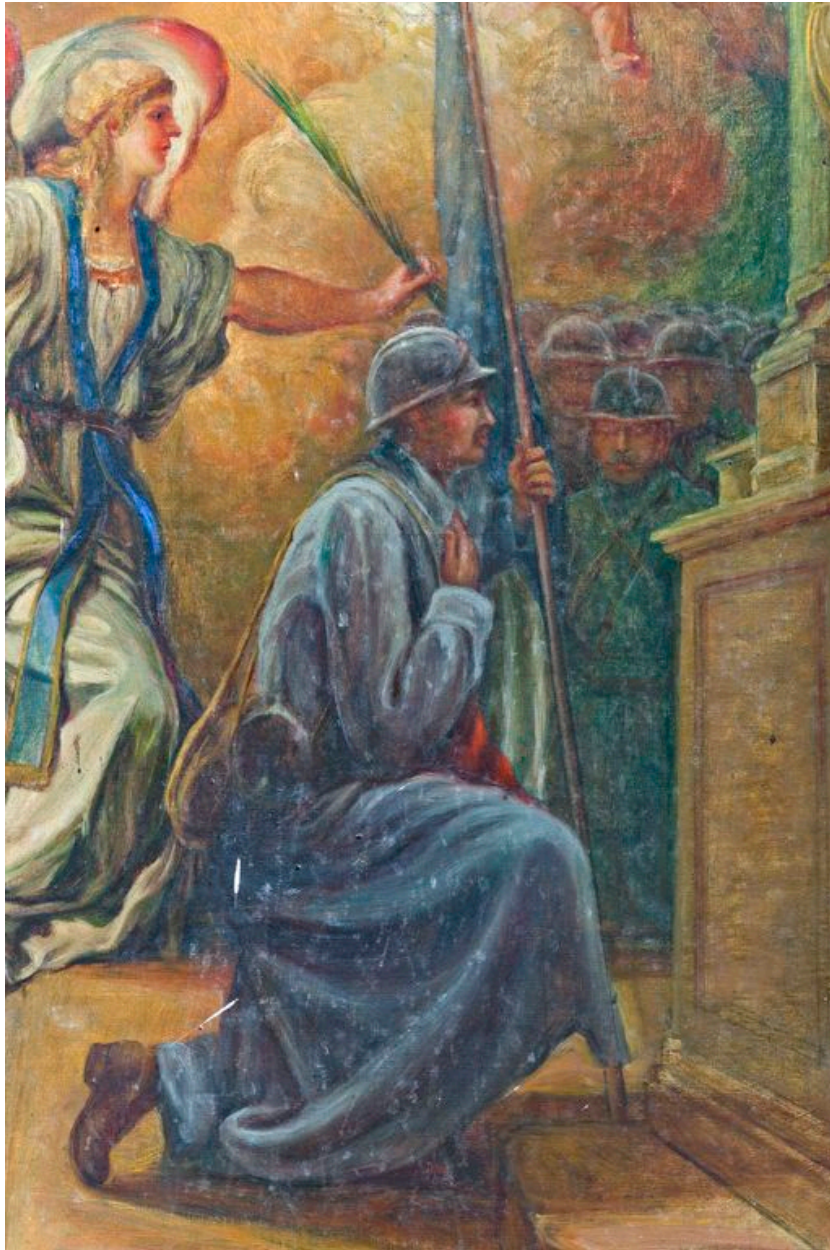
Chœur, chapelle sud. Monument aux morts : poilu en prière devant l'autel de la Vierge.

IVR52_20134900174NUCA

Auteur de l'illustration : Yves Guillotin

(c) Région Pays de la Loire - Inventaire général

reproduction soumise à autorisation du titulaire des droits d'exploitation



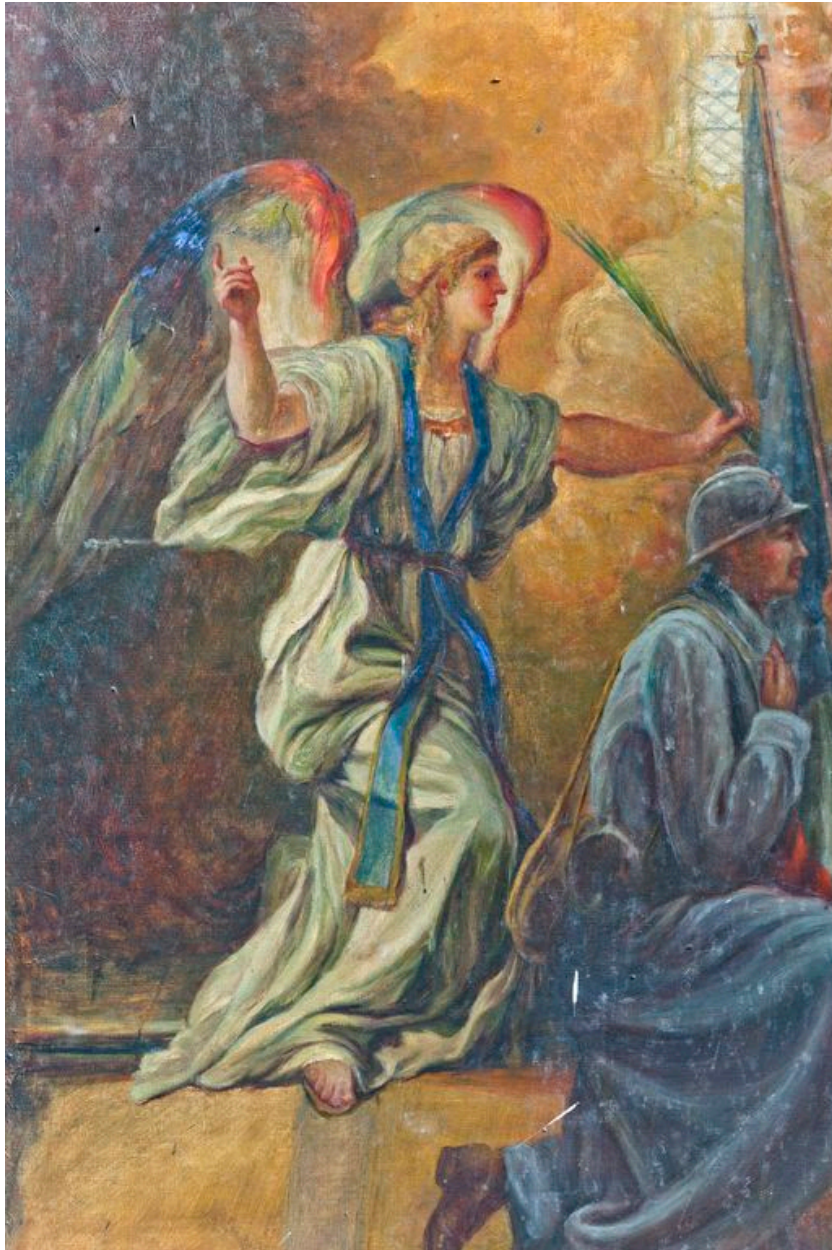
Chœur, chapelle sud. Monument aux morts : détail du poilu en prière devant l'autel de la Vierge.

IVR52_20134900175NUCA

Auteur de l'illustration : Yves Guillotin

(c) Région Pays de la Loire - Inventaire général

reproduction soumise à autorisation du titulaire des droits d'exploitation



Chœur, chapelle sud. Monument aux morts : poilu en prière devant l'autel de la Vierge, détail de l'Ange à la palme.

IVR52_20134900176NUCA

Auteur de l'illustration : Yves Guillotin

(c) Région Pays de la Loire - Inventaire général

reproduction soumise à autorisation du titulaire des droits d'exploitation



Chœur, chapelle sud. Monument aux morts : poilu en prière devant l'autel de la Vierge, détail.

IVR52_20134900177NUCA

Auteur de l'illustration : Yves Guillotin

(c) Région Pays de la Loire - Inventaire général

reproduction soumise à autorisation du titulaire des droits d'exploitation



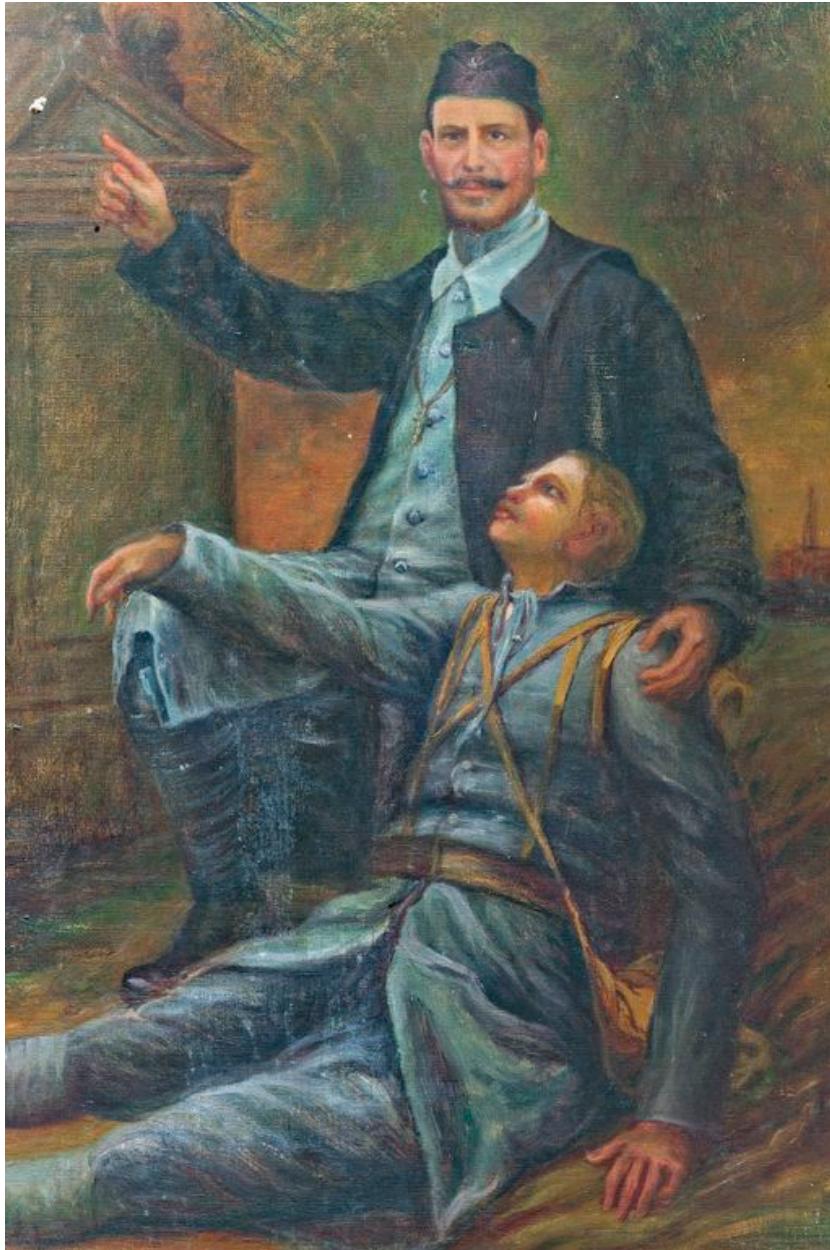
Chœur, chapelle sud. Monument aux morts : aumônier militaire soutenant un poilu mourant.

IVR52_20134900178NUCA

Auteur de l'illustration : Yves Guillotin

(c) Région Pays de la Loire - Inventaire général

reproduction soumise à autorisation du titulaire des droits d'exploitation



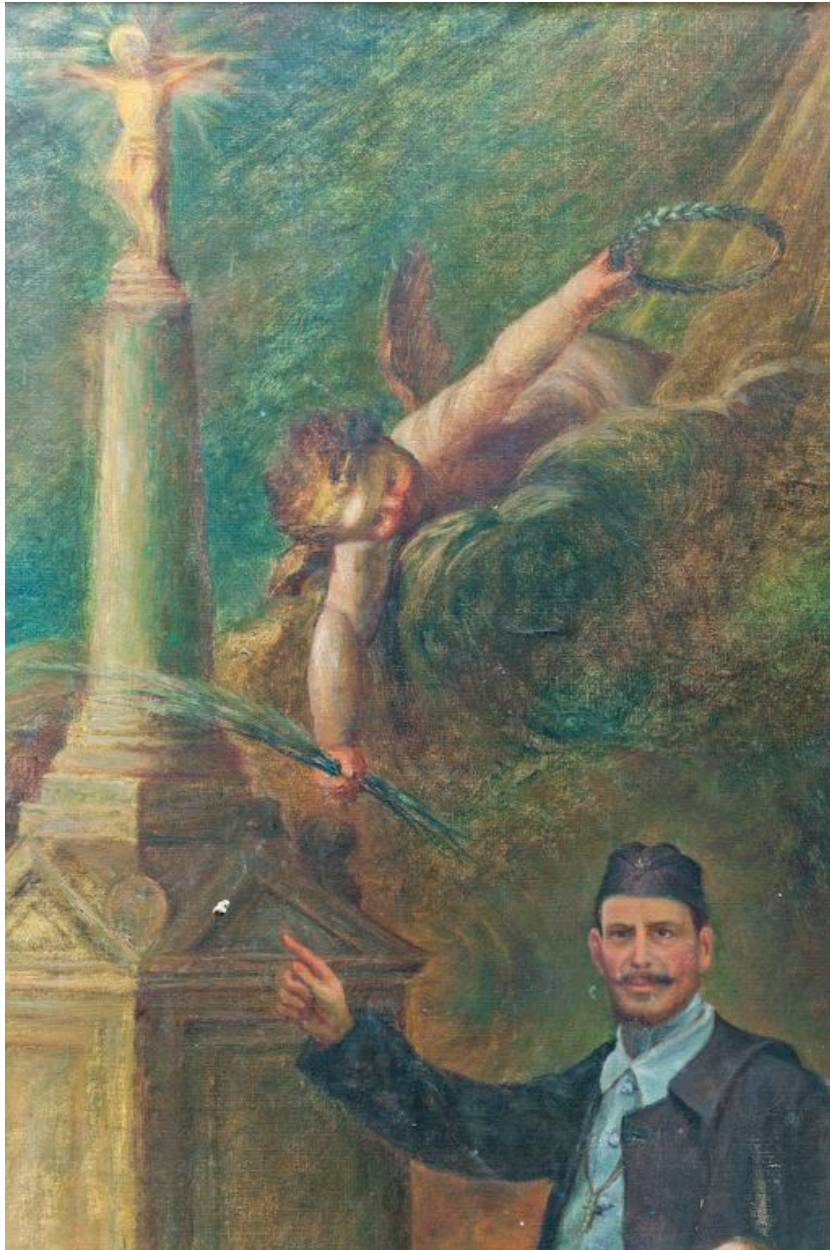
Chœur, chapelle sud. Monument aux morts : détail de l'aumônier militaire soutenant le jeune poilu.

IVR52_20134900179NUCA

Auteur de l'illustration : Yves Guillotin

(c) Région Pays de la Loire - Inventaire général

reproduction soumise à autorisation du titulaire des droits d'exploitation



Chœur, chapelle sud. Monument aux morts : détail de l'ange apportant la palme et la couronne au poilu soutenu par l'aumônier militaire.

IVR52_20134900180NUCA

Auteur de l'illustration : Yves Guillotin

(c) Région Pays de la Loire - Inventaire général

reproduction soumise à autorisation du titulaire des droits d'exploitation



Chœur, chapelle sud. Monument aux morts : détail des plaques avec la liste des noms.

IVR52_20134900181NUCA

Auteur de l'illustration : Yves Guillotin

(c) Région Pays de la Loire - Inventaire général

reproduction soumise à autorisation du titulaire des droits d'exploitation