

Pays de la Loire, Mayenne
Ménil
le Gué

Moulin à farine du Gué

Références du dossier

Numéro de dossier : IA53000565
Date de l'enquête initiale : 2001
Date(s) de rédaction : 2002
Cadre de l'étude : enquête thématique départementale rivière Mayenne
Degré d'étude : étudié

Désignation

Dénomination : moulin à farine
Parties constituantes non étudiées : remise

Compléments de localisation

Milieu d'implantation : isolé
Réseau hydrographique : la Mayenne
Références cadastrales : 1833, A, 823, 824 ; 1984, A, 404, 406

Historique

Avant la Révolution, le moulin du Gué, situé contre la culée du barrage du Gué de Ménil sur la rive gauche de la Mayenne, dépendait de la seigneurie des Vaux et appartenait à la famille d'Héliand (Angot). Le logis peut remonter au XVI^e siècle. Le moulin lui est peut-être contemporain mais ses ouvertures et sa toiture ont été remaniées au XIX^e siècle, ce qui rend sa datation difficile. La grange apparaît elle aussi sur le plan cadastral de 1833 mais pas la remise et la construction qui lui est contiguë, édifiés dans le courant du XIX^e siècle à la place d'un bâtiment plus ancien. En 1829, le moulin dispose de deux roues faisant tourner deux paires de meules. La canalisation de la Mayenne n'entraîne pas sa destruction, du fait du creusement à Ménil d'un canal de navigation parallèle à la rivière. En 1865, il possède trois paires de meules actionnées grâce à une force motrice de 15 chevaux, réduite à 6 à 8 chevaux pendant 4 mois de l'année. En 1899, il n'a plus que deux paires de meules. L'habitation comprend alors trois pièces au rez-de-chaussée. Plusieurs meuniers se succèdent, locataires du propriétaire du château de la Porte. En 1914, la capacité de mouture journalière du Gué est évaluée à 25 quintaux de blé, en 1917 à 35 quintaux. Mais en 1935, le moulin ne produit déjà plus que de l'orge. Son dernier exploitant, Paul Bouvier, abandonne la meunerie vers 1941. Dans les années 1950, le moulin est remanié pour être transformé en maison. Une grande baie est percée sur le pignon ouest. L'ensemble du mécanisme et des machines est déplacé ou détruit. La grange est démolie (entraînant la reprise du pignon est du moulin, dont les ouvertures sont modernes) de même que l'appentis adossé au pignon sud du logis. Le bâtiment contigu à la remise tombe ensuite en ruine.

Période(s) principale(s) : 16^e siècle (?)
Période(s) secondaire(s) : 2^e moitié 19^e siècle, 3^e quart 20^e siècle

Description

Le bâtiment de l'ancien moulin, de plan rectangulaire, est disposé transversalement au cours de la rivière. Il est à rez-de-chaussée et comble à surcroît. Ses principales ouvertures sur les longues façades présentent des encadrements en brique et tuffeau taillé. Le mur de façade sud est renforcé par trois contreforts. Les ouvertures des deux coursiers, larges et surbaissées en amont (au nord) où elles encadrent un bec, plus étroites et cintrées en aval, sont soulignées par des claveaux en moellons de schiste. La grange était construite à l'alignement du moulin à l'est. La porte d'accès actuelle de celui-ci sur le pignon est, de modèle ancien, est une réalisation postérieure à sa démolition. Les autres dépendances, disposées perpendiculairement au moulin à l'est, sont séparées de lui par le chemin communal sur lequel elles s'alignent. Avant le

prolongement de la voie, elles bordaient la cour. A l'arrière, elles donnent sur le coteau. Seul un petit bâtiment, au sud-est, est édifié en retrait. Le logis était à rez-de-chaussée et comble à surcroît. Celui-ci a été aménagé en étage. Un appentis dont la couverture prolonge la toiture très pentues du bâtiment fait une avancée sur la façade principale, tournée vers l'ouest. La porte est ancienne. Elle est délimitée par un arc à claveaux de pierres de schiste non taillées. Les autres ouvertures sont encadrées de pierres de taille de tuffeau. Elles ont été agrandies au XIXe et XXe siècles à l'exception de deux, à appuis de bois. Les deux souches en brique (modernes) signalent la présence de deux pièces chaudes (les cheminées n'ont pas été vues). Le comble était accessible par un escalier extérieur droit réalisé contre le pignon nord. Au nord du logis se trouvent un bâtiment ruiné (ancienne étable?) et la remise, en rez-de-chaussée, dont l'accès se fait au nord.

Eléments descriptifs

Matériau(x) du gros-oeuvre, mise en oeuvre et revêtement : schiste, moellon sans chaîne en pierre de taille

Matériau(x) de couverture : ardoise

Étage(s) ou vaisseau(x) : en rez-de-chaussée, comble à surcroît

Type(s) de couverture : toit à longs pans, pignon couvert

Énergies : énergie hydraulique

Typologies et état de conservation

Typologies : moulin de rive

État de conservation : remanié

Statut, intérêt et protection

Statut de la propriété : propriété privée

Références documentaires

Documents d'archive

- Archives départementales de la Mayenne ; 6 M 629. **Ravitaillement. Tableau des minoteries et moulins d'après l'importance de leur production**, 1914, 1917.
- Archives départementales de la Mayenne ; 6 M 630. **Ravitaillement. Liste des moulins et minoteries du département**, 1935.
- Archives départementales de la Mayenne ; 6 M 631. **Enquête préalable au contingentement de la production des moulins**, 1936.
- Archives départementales de la Mayenne ; P 319. **Contribution des patentes : carnet des établissements industriels**.
1899, 1906, 1911
- Archives départementales de la Mayenne ; P 392. **Contribution des patentes : carnet des établissements industriels**.
1865
- Archives départementales de la Mayenne ; S 541. **Règlement du moulin du Gué, à Ménéil**, 1878-1879, 1889-1890, 1897.
- Archives départementales de la Mayenne ; 1366 W 805. **Rôle général des anciennes contributions directes de Ménéil**, 1940-1972.

Documents figurés

-

Plans des 26 chaussées ou barrages situés dans la partie navigable de la rivière Mayenne / dessinés par L.-X. Deslandes de Lancelot. 1828. Album de 26 dess. : encre et aquarelle. (Archives départementales de la Mayenne ; S 466).

- **Plan d'ensemble du barrage et du moulin du Gué et du moulin de la Gourre, à Ménéil** / dessiné par Simonet. 1888. 1 dess. : encre et aquarelle. (Archives départementales de la Mayenne ; S 541).
- **Ménéil (Mayenne). Moulin de Gué.** Château-Gontier : Corairie, [avant 1918]. 1 impr. photoméc. carte postale. (Collection particulière).
- **Ménéil (Mayenne). Le moulin du Gué sur la Mayenne.** [s.l.] : Vaillant, 1er quart 20e siècle. 1 impr. photoméc. ; carte postale. (Collection particulière).
- **[Les moulins de la Gourre et du Gué, à Ménéil].** Angers : Chrétien, 2e quart 20e siècle. 1 impr. photoméc. ; carte postale. (Collection particulière).
- **[Le bac de Ménéil].** Nantes : Artaud, 3e quart 20e siècle. 1 impr. photoméc., carte postale. (Collection particulière).

Bibliographie

- ANGOT, Alphonse-Victor (abbé), GAUGAIN, Ferdinand (abbé). **Dictionnaire historique, topographique et biographique de la Mayenne.** Laval : A. Goupil, 4 vol., 1900-1910. t. 2, p. 352

Illustrations

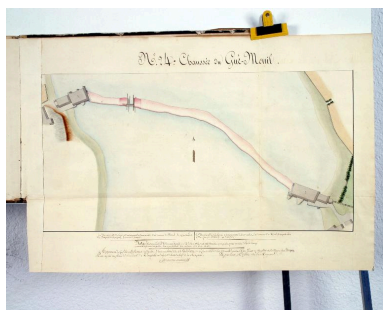
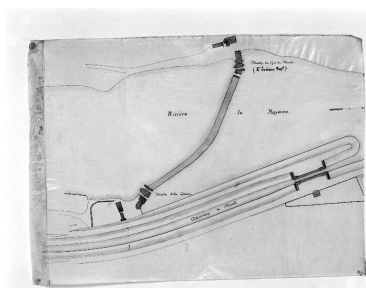


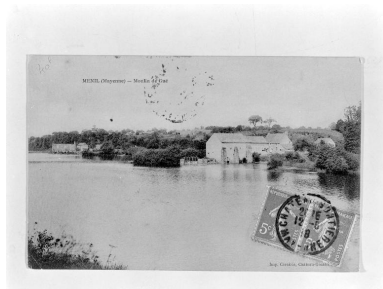
Planche N° 24 du recueil des plans des barrages de la partie navigable de la Mayenne. Plan d'ensemble du site de barrage du Gué-de-Ménéil avant la construction du canal : barrage, porte marinière, moulin à farine du Gué (rive droite) et moulin à farine de la Gourre (rive gauche).
Autr. Louis-Xavier Deslandes de Lancelot, Repro. François Lasa
IVR52_20015300198XA



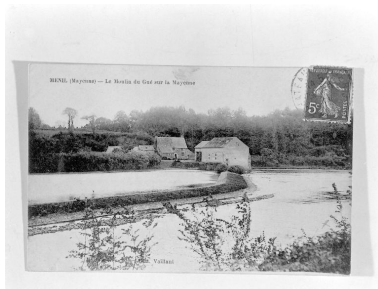
Plan d'ensemble du site de barrage du Gué : moulin du Gué et ses dépendances, moulin de la Gourre et ses dépendances.
Autr. Simonet, Repro. François Lasa
IVR52_20015300405X



Le bac de Ménéil et le moulin du Gué vus depuis le chemin de halage, rive droite, en aval.
Phot. Gabriel Artaud,
Repro. François Lasa
IVR52_20015300680X



Vue depuis la rive droite, en aval :
façades ouest et sud. A l'arrière-plan,
le moulin de la Grande Roche (sa
toiture a disparu dans un incendie).
Autr. Corairie, Repro. François Lasa
IVR52_20015300696X



Vue d'ensemble depuis la rive
droite : remise, maison du
meunier, entrepôt (détruit),
moulin (façades nord et ouest).
Autr. Vaillant, Repro. François Lasa
IVR52_20015300695X



Vue d'ensemble du site de barrage
du Gué depuis la rive gauche , en
aval : moulin de la Gourre, barrage,
pertuis, moulin du Gué (façade sud).
Autr. Maurice Chrétien,
Repro. François Lasa
IVR52_20015300694X



Vue d'ensemble depuis la rive
droite : remise, maison du meunier,
moulin (façades nord et ouest).
Phot. François Lasa
IVR52_20025300746XA



Vue d'ensemble depuis la rive
droite : remise, maison du meunier,
moulin (façades nord et ouest).
Phot. François Lasa
IVR52_20015300755X



Vue d'ensemble de la vallée depuis la
rive droite, pendant les écoures de
2009 : à gauche, le moulin (façades
nord et ouest), au centre, le barrage.
Phot. Yves Guillotin
IVR52_20095300495NUCA



Vue d'ensemble de la vallée depuis
la rive droite en aval du moulin : à
droite, les façades ouest et sud du
moulin et la maison de meunier ; au
centre, le barrage du Gué ; au fond,
le barrage de la Roche et le site du
moulin de la Petite Roche (à gauche).
Phot. François Lasa
IVR52_20025300745XA



Les façades nord et ouest
vues depuis la rive droite,
pendant les écoures de 2009.
Phot. Yves Guillotin
IVR52_20095300492NUCA



La façade nord et les entrées
des coursiers vus d'amont.
Phot. François Lasa
IVR52_20025300717X



Les entrées des coursiers (en amont).
Phot. François Lasa
IVR52_20025300718X



La façade sud et la sortie du
coursier du large, vus d'aval.
Phot. François Lasa
IVR52_20025300750XA



Vue depuis l'est : les
façades est et nord.
Phot. François Lasa
IVR52_20025300719X



Les dépendances vues du nord :
la remise et la maison de meunier.
Phot. François Lasa
IVR52_20025300722X



La maison de meunier.
Façade principale, à l'ouest.
Phot. François Lasa
IVR52_20025300720X



La maison de meunier.
Vue depuis le nord-ouest.
Phot. François Lasa
IVR52_20025300721X

Dossiers liés

Dossiers de synthèse :

Les moulins, les minoteries et les usines de l'aire d'étude "Rivière Mayenne" (IA53000590)

Oeuvre(s) contenue(s) :

Auteur(s) du dossier : Nicolas Foisneau

Copyright(s) : (c) Région Pays de la Loire - Inventaire général ; (c) Conseil départemental de la Mayenne

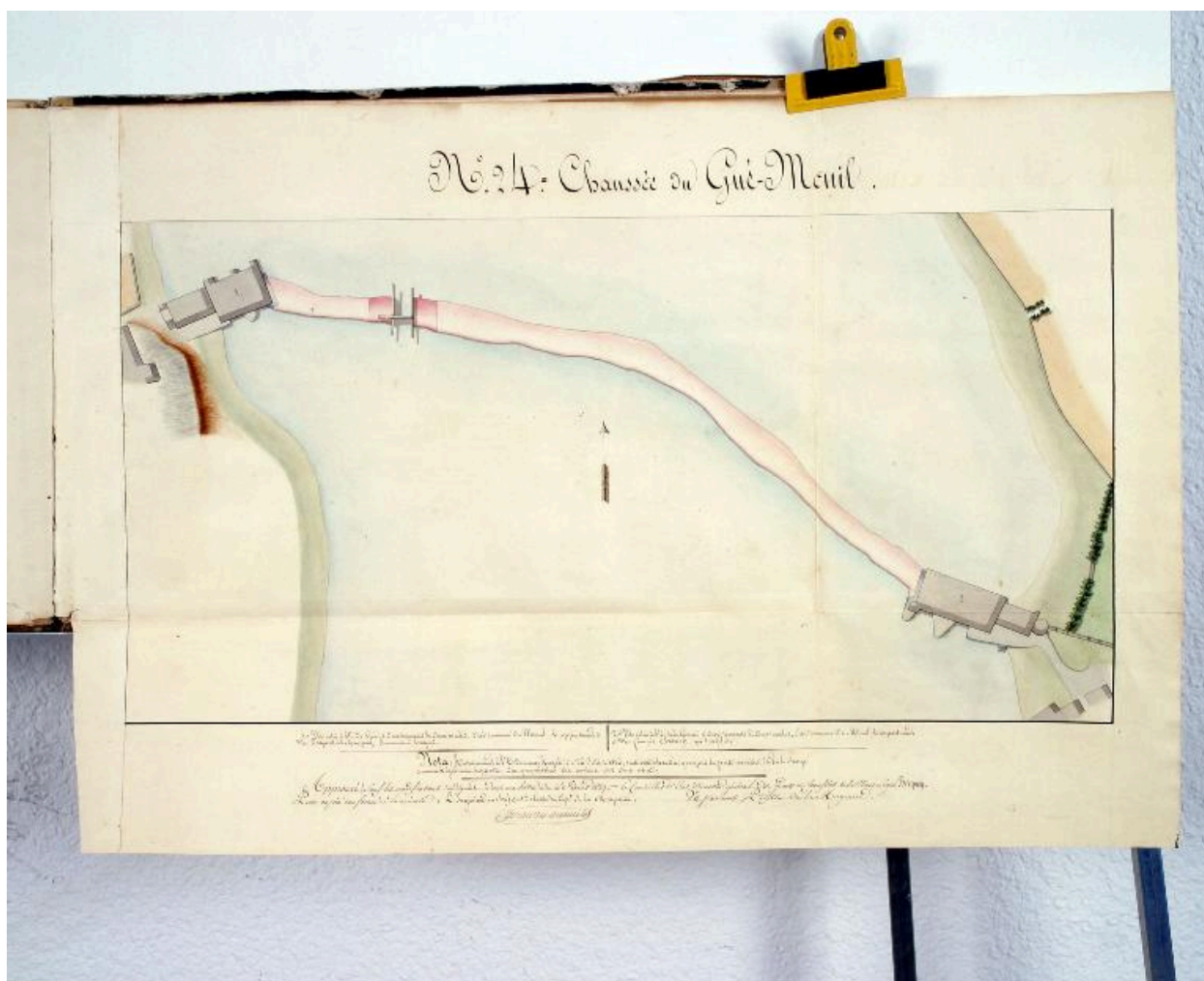


Planche N° 24 du recueil des plans des barrages de la partie navigable de la Mayenne. Plan d'ensemble du site de barrage du Gué-de-Ménéil avant la construction du canal : barrage, porte marinière, moulin à farine du Gué (rive droite) et moulin à farine de la Gourre (rive gauche).

Référence du document reproduit :

- **Plans des 26 chaussées ou barrages situés dans la partie navigable de la rivière Mayenne** / dessinés par L.-X. Deslandes de Lancelot. 1828. Album de 26 dess. : encre et aquarelle. (Archives départementales de la Mayenne ; S 466).

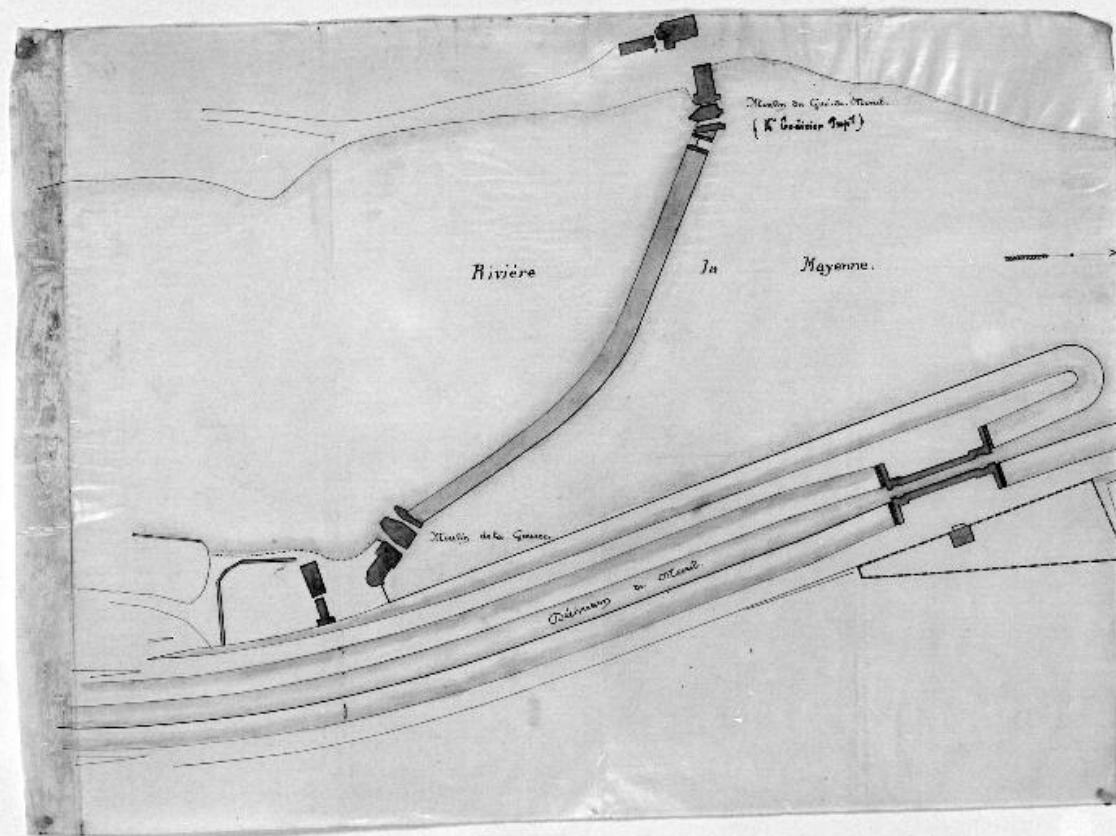
IVR52_20015300198XA

Auteur de l'illustration (reproduction) : François Lasa

Auteur du document reproduit : Louis-Xavier Deslandes de Lancelot

Date de prise de vue : 2001

(c) Conseil départemental de la Mayenne ; (c) Région Pays de la Loire - Inventaire général communication libre, reproduction soumise à autorisation



Plan d'ensemble du site de barrage du Gué : moulin du Gué et ses dépendances, moulin de la Gourre et ses dépendances.

Référence du document reproduit :

- **Plan d'ensemble du barrage et du moulin du Gué et du moulin de la Gourre, à Ménéil** / dessiné par Simonet. 1888. 1 dess. : encre et aquarelle. (Archives départementales de la Mayenne ; S 541).

IVR52_20015300405X

Auteur de l'illustration (reproduction) : François Lasa

Auteur du document reproduit : Simonet

Date de prise de vue : 2001

(c) Conseil départemental de la Mayenne ; (c) Région Pays de la Loire - Inventaire général communication libre, reproduction soumise à autorisation



Le bac de Ménéil et le moulin du Gué vus depuis le chemin de halage, rive droite, en aval.

Référence du document reproduit :

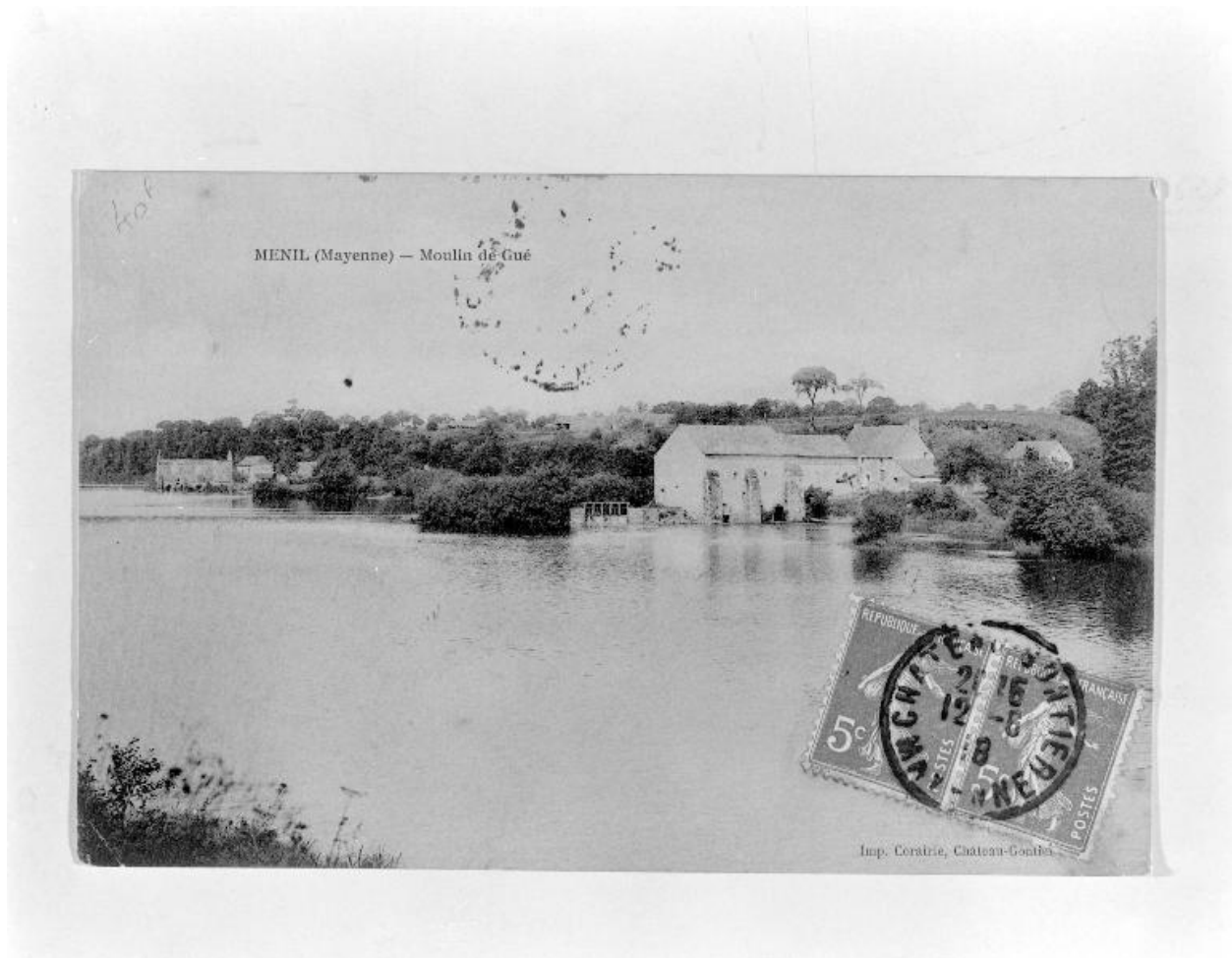
- **[Le bac de Ménéil]**. Nantes : Artaud, 3e quart 20e siècle. 1 impr. photomécan., carte postale. (Collection particulière).

IVR52_20015300680X

Auteur de l'illustration : Gabriel Artaud, Auteur de l'illustration (reproduction) : François Lasa

Date de prise de vue : 2001

(c) Editions Artaud ; (c) Région Pays de la Loire - Inventaire général ; (c) Collection particulière
communication libre, reproduction soumise à autorisation



Vue depuis la rive droite, en aval : façades ouest et sud. A l'arrière-plan, le moulin de la Grande Roche (sa toiture a disparu dans un incendie).

Référence du document reproduit :

- **Ménéil (Mayenne). Moulin de Gué.** Château-Gontier : Corairie, [avant 1918]. 1 impr. photomécan. carte postale. (Collection particulière).

IVR52_20015300696X

Auteur de l'illustration (reproduction) : François Lasa

Auteur du document reproduit : Corairie

Date de prise de vue : 2001

(c) Corairie ; (c) Région Pays de la Loire - Inventaire général ; (c) Collection particulière
communication libre, reproduction soumise à autorisation



Vue d'ensemble depuis la rive droite : remise, maison du meunier, entrepôt (détruit), moulin (façades nord et ouest).

Référence du document reproduit :

- **Ménéil (Mayenne). Le moulin du Gué sur la Mayenne.** [s.l.] : Vaillant, 1er quart 20e siècle. 1 impr. photoméc. ; carte postale. (Collection particulière).

IVR52_20015300695X

Auteur de l'illustration (reproduction) : François Lasa

Auteur du document reproduit : Vaillant

Date de prise de vue : 2001

(c) Editions Vaillant ; (c) Région Pays de la Loire - Inventaire général
communication libre, reproduction soumise à autorisation



Vue d'ensemble du site de barrage du Gué depuis la rive gauche , en aval : moulin de la Gourre, barrage, pertuis, moulin du Gué (façade sud).

Référence du document reproduit :

- **[Les moulins de la Gourre et du Gué, à Ménéil]**. Angers : Chrétien, 2e quart 20e siècle. 1 impr. photoméc. ; carte postale. (Collection particulière).

IVR52_20015300694X

Auteur de l'illustration (reproduction) : François Lasa

Auteur du document reproduit : Maurice Chrétien

Date de prise de vue : 2001

(c) Editions Chrétien ; (c) Région Pays de la Loire - Inventaire général ; (c) Collection particulière
communication libre, reproduction soumise à autorisation



Vue d'ensemble depuis la rive droite : remise, maison du meunier, moulin (façades nord et ouest).

IVR52_20025300746XA

Auteur de l'illustration : François Lasa

Date de prise de vue : 2002

(c) Région Pays de la Loire - Inventaire général
communication libre, reproduction soumise à autorisation



Vue d'ensemble depuis la rive droite : remise, maison du meunier, moulin (façades nord et ouest).

IVR52_20015300755X

Auteur de l'illustration : François Lasa

Date de prise de vue : 2001

(c) Région Pays de la Loire - Inventaire général
communication libre, reproduction soumise à autorisation



Vue d'ensemble de la vallée depuis la rive droite, pendant les écourées de 2009 : à gauche, le moulin (façades nord et ouest), au centre, le barrage.

IVR52_20095300495NUCA

Auteur de l'illustration : Yves Guillotin

Date de prise de vue : 2009

(c) Région Pays de la Loire - Inventaire général
communication libre, reproduction soumise à autorisation



Vue d'ensemble de la vallée depuis la rive droite en aval du moulin : à droite, les façades ouest et sud du moulin et la maison de meunier ; au centre, le barrage du Gué ; au fond, le barrage de la Roche et le site du moulin de la Petite Roche (à gauche).

IVR52_20025300745XA

Auteur de l'illustration : François Lasa

Date de prise de vue : 2002

(c) Région Pays de la Loire - Inventaire général
communication libre, reproduction soumise à autorisation



Les façades nord et ouest vues depuis la rive droite, pendant les écourues de 2009.

IVR52_20095300492NUCA

Auteur de l'illustration : Yves Guillotin

Date de prise de vue : 2009

(c) Région Pays de la Loire - Inventaire général
communication libre, reproduction soumise à autorisation



La façade nord et les entrées des coursiers vus d'amont.

IVR52_20025300717X

Auteur de l'illustration : François Lasa

Date de prise de vue : 2002

(c) Région Pays de la Loire - Inventaire général
communication libre, reproduction soumise à autorisation



Les entrées des coursiers (en amont).

IVR52_20025300718X

Auteur de l'illustration : François Lasa

Date de prise de vue : 2002

(c) Région Pays de la Loire - Inventaire général
communication libre, reproduction soumise à autorisation



La façade sud et la sortie du coursier du large, vus d'aval.

IVR52_20025300750XA

Auteur de l'illustration : François Lasa

Date de prise de vue : 2002

(c) Région Pays de la Loire - Inventaire général
communication libre, reproduction soumise à autorisation



Vue depuis l'est : les façades est et nord.

IVR52_20025300719X

Auteur de l'illustration : François Lasa

Date de prise de vue : 2002

(c) Région Pays de la Loire - Inventaire général
communication libre, reproduction soumise à autorisation



Les dépendances vues du nord : la remise et la maison de meunier.

IVR52_20025300722X

Auteur de l'illustration : François Lasa

Date de prise de vue : 2002

(c) Région Pays de la Loire - Inventaire général
communication libre, reproduction soumise à autorisation



La maison de meunier. Façade principale, à l'ouest.

IVR52_20025300720X

Auteur de l'illustration : François Lasa

Date de prise de vue : 2002

(c) Région Pays de la Loire - Inventaire général
communication libre, reproduction soumise à autorisation



La maison de meunier. Vue depuis le nord-ouest.

IVR52_20025300721X

Auteur de l'illustration : François Lasa

Date de prise de vue : 2002

(c) Région Pays de la Loire - Inventaire général
communication libre, reproduction soumise à autorisation