

Pays de la Loire, Mayenne
Saint-Fort
Pendou
rue Félix-Marchand

Site d'écluse du Pendu

Références du dossier

Numéro de dossier : IA53000556
Date de l'enquête initiale : 2001
Date(s) de rédaction : 2002
Cadre de l'étude : enquête thématique départementale rivière Mayenne
Degré d'étude : étudié

Désignation

Dénomination : site d'écluse
Parties constituantes non étudiées : maison, four à pain, remise, pont mobile, moulin à farine

Compléments de localisation

œuvre située en partie sur la commune Azé
Milieu d'implantation : en écart
Réseau hydrographique : la Mayenne
Références cadastrales : 1991, AC, 25, 26

Historique

L'ancienne chaussée, dont l'existence est attestée à la fin du XI^e siècle, assurait le fonctionnement de deux moulins : le Grand Pendu, rive droite, et le Petit Pendu, rive gauche. Dotée d'une porte marinière au XVI^e siècle, elle a été remplacée au XIX^e siècle par un barrage à écluse. Le projet, établi par l'ingénieur ordinaire des Ponts et Chaussées Dupuy a été réalisé sous la surveillance de son successeur Asselin par l'entrepreneur Genève-Brault choisi lors de l'adjudication du 8 août 1860. Les travaux sont achevés en 1862. Un appentis a été ajouté contre le pignon de la maison éclusière dans la deuxième moitié du XX^e siècle.

Période(s) principale(s) : 3^e quart 19^e siècle

Dates : 1860 (daté par source)

Auteur(s) de l'oeuvre : Charles Dupuy (ingénieur des Ponts et Chaussées, attribution par source), Asselin (ingénieur des Ponts et Chaussées, attribution par source)

Description

Le barrage a une forme de chevron. Les parties maçonnées de de l'écluse sont en pierre de taille de granite. Le pont mobile qui l'enjambait et permettait l'accès au moulin a été détruit. La maison éclusière a été construite selon un modèle suivi sur toute la basse Mayenne, mais son agrandissement s'est fait non par l'adjonction d'une travée entière mais par un simple appentis, au nord-ouest. L'ancien four à pain a été surélevé pour être converti en pièce. Aucune dépendance d'origine n'est conservée.

Éléments descriptifs

Matériau(x) du gros-oeuvre, mise en oeuvre et revêtement : granite, pierre de taille ; moellon, enduit ; pierre de taille

Matériau(x) de couverture : ardoise

Étage(s) ou vaisseau(x) : en rez-de-chaussée, rez-de-chaussée surélevé, étage en surcroît

Type(s) de couverture : toit à longs pans, pignon couvert

Typologies et état de conservation

État de conservation : bon état

Statut, intérêt et protection

Statut de la propriété : propriété de l'Etat

Références documentaires

Documents d'archive

- Archives départementales de la Mayenne ; S 90222. **Rapports de l'ingénieur en chef au Conseil général**, 1858-1865.

Documents figurés

- Plans des 26 chaussées ou barrages situés dans la partie navigable de la rivière Mayenne** / dessinés par L.-X. Deslandes de Lancelot. 1828. Album de 26 dess. : encre et aquarelle. (Archives départementales de la Mayenne ; S 466).
- Moulin de Pendu près Château-Gontier** / dessiné par Charles-Etienne Domaine. 1er juin 1832. 1 dess. (Collection particulière).
- Projet de reconstruction du barrage de Pendu, à Saint-Fort et Azé** / dessiné par Asselin. 1861. 1 dess. : encre et aquarelle. (Archives départementales de la Mayenne ; S 542).
- Château-Gontier (Mayenne). Arrivée du bateau à Pendu**. Château-Gontier : Corairie, 1er quart 20e siècle. 1 impr. photomécan. ; carte postale. (Archives départementales de la Mayenne ; 5 Fi 3).
- [Le site d'écluse et les moulins de Pendu, à Saint-Fort et Azé]**. Mâcon : Combiér, 3e quart 20e siècle. 1 impr. photomécan. carte postale. (Archives départementales de la Mayenne ; 5 Fi 3).
- Château-Gontier (Mayenne). Les moulins de Pendu**. Château-Gontier : Friction, 1er quart 20e siècle [après 1913]. 1 impr. photomécan. ; carte postale. (Collection particulière).

Illustrations

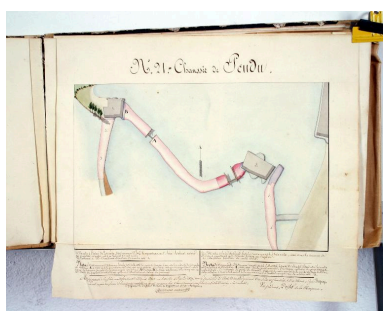
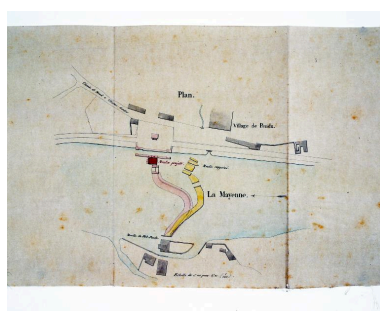
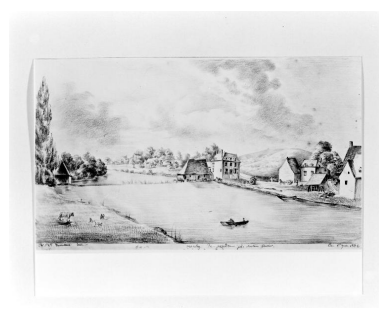


Planche N° 21 du recueil des plans des barrages de la partie navigable de la Mayenne. Plan d'ensemble du site de Pendu avant la construction de l'écluse : barrage, porte marinière, moulin à farine de Grand Pendu (rive droite) et moulin à farine de Petit Pendu (rive gauche).



Plan d'ensemble : ancien barrage (détruit), nouveau barrage (en construction), ancien moulin de Grand Pendu (détruit), moulin à tan en projet de Grand Pendu et moulin à farine de Petit Pendu.
Autr. Asselin, Repro. François Lasa
IVR52_20015300209XA

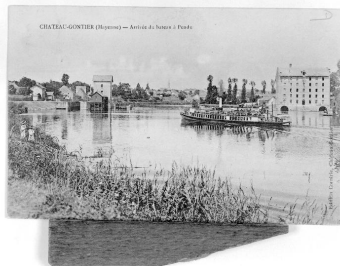


Vue d'ensemble du site avant la canalisation depuis la rive gauche en amont : moulin du Petit-Pendu, barrage, porte marinière, moulin du Grand-Pendu.
Autr. Charles-Etienne Domaine, Repro. François Lasa
IVR52_20025300257X

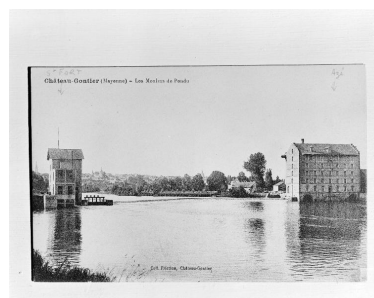
Autr. Louis-Xavier Deslandes de
Lancelot, Repro. François Lasa
IVR52_20015300194XA



Vue d'ensemble du site depuis la rive droite en amont : façade ouest du moulin du Petit Pendu, barrage, pertuis, façade nord du moulin du Grand Pendu. En arrière-plan, le pont de chemin de fer.
Phot. Jean Combier,
Repro. François Lasa
IVR52_20015300343X



Vue d'ensemble du site depuis la rive droite en aval : maison éclésièrè, écluse, façade sud du moulin du Grand Pendu, pertuis, barrage, façade sud du moulin du Petit Pendu.
Autr. Corairie, Repro. François Lasa
IVR52_20015300344X



Vue d'ensemble du site depuis la rive droite en aval après 1913 : façade sud du moulin du Grand Pendu, pertuis, barrage, façade sud du moulin du Petit Pendu.
Autr. Friction, Repro. François Lasa
IVR52_20025300804X



Vue d'ensemble du site depuis la rive droite en aval : huileries Marchand, écluse, emplacement du moulin à huile du Grand-Pendu (détruit), pertuis, barrage, emplacement du moulin du Petit-Pendu (détruit), anciennes dépendances du moulin.
Phot. François Lasa
IVR52_20015300747XA



La maison éclésièrè.
Phot. François Lasa
IVR52_20015300743X

Dossiers liés

Oeuvre(s) partie(s) constituante(s) étudiée(s) : Moulin à farine, puis minoterie, dits moulin du Petit-Pendu (IA53000558) Pays de la Loire, Mayenne, Azé, Pendu

Oeuvre(s) partie(s) constituante(s) étudiée(s) : Moulin à farine, puis moulin à tan, puis moulin à huile, dits moulin du Grand-Pendu, puis huileries Marchand (IA53000557) Pays de la Loire, Mayenne, Saint-Fort, Pendu, 12 rue Félix-Marchand

Dossiers de synthèse :

Rivière aménagée la Mayenne, dite la Mayenne canalisée (IA53000589)

Oeuvre(s) contenue(s) :

Auteur(s) du dossier : Nicolas Foisneau

Copyright(s) : (c) Région Pays de la Loire - Inventaire général ; (c) Conseil départemental de la Mayenne

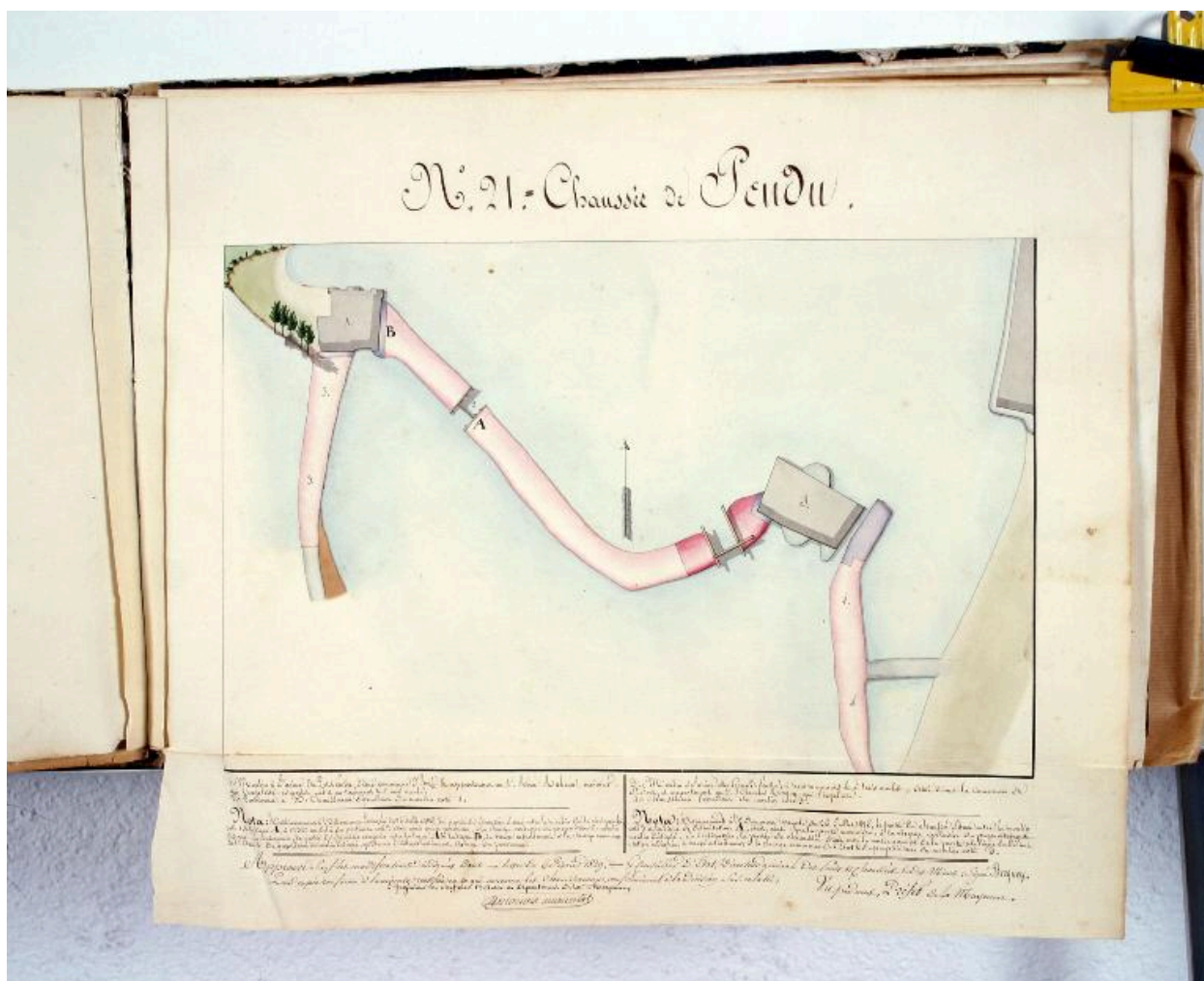


Planche N° 21 du recueil des plans des barrages de la partie navigable de la Mayenne. Plan d'ensemble du site de Pendu avant la construction de l'écluse : barrage, porte marinière, moulin à farine de Grand Pendu (rive droite) et moulin à farine de Petit Pendu (rive gauche).

Référence du document reproduit :

- **Plans des 26 chaussées ou barrages situés dans la partie navigable de la rivière Mayenne** / dessinés par L.-X. Deslandes de Lancelot. 1828. Album de 26 dess. : encre et aquarelle. (Archives départementales de la Mayenne ; S 466).

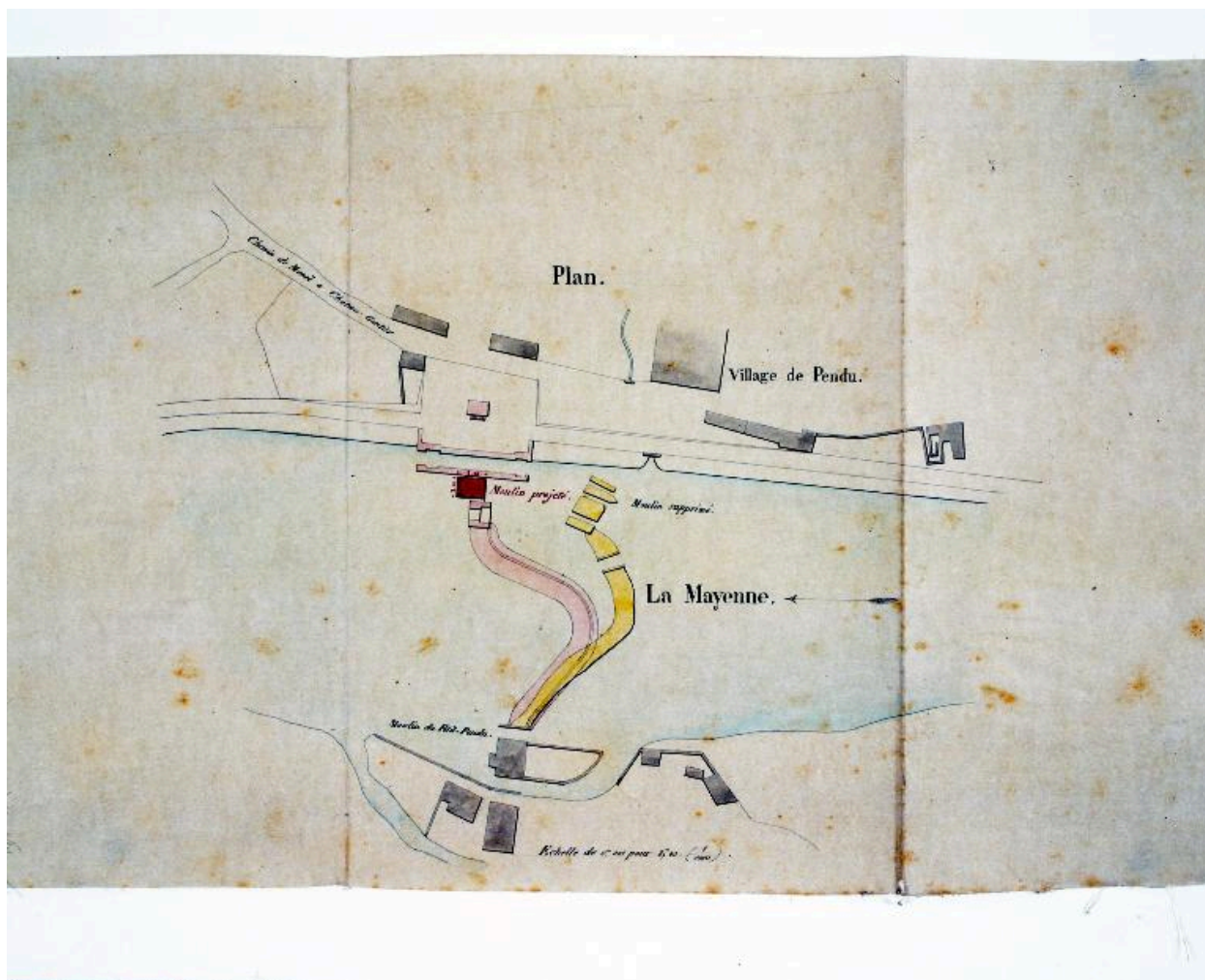
IVR52_20015300194XA

Auteur de l'illustration (reproduction) : François Lasa

Auteur du document reproduit : Louis-Xavier Deslandes de Lancelot

Date de prise de vue : 2001

(c) Conseil départemental de la Mayenne ; (c) Région Pays de la Loire - Inventaire général communication libre, reproduction soumise à autorisation



Plan d'ensemble : ancien barrage (détruit), nouveau barrage (en construction), ancien moulin de Grand Pendu (détruit), moulin à tan en projet de Grand Pendu et moulin à farine de Petit Pendu.

Référence du document reproduit :

- **Projet de reconstruction du barrage de Pendu, à Saint-Fort et Azé** / dessiné par Asselin. 1861. 1 dess. : encre et aquarelle. (Archives départementales de la Mayenne ; S 542).

IVR52_20015300209XA

Auteur de l'illustration (reproduction) : François Lasa

Auteur du document reproduit : Asselin

Date de prise de vue : 2001

(c) Conseil départemental de la Mayenne ; (c) Région Pays de la Loire - Inventaire général communication libre, reproduction soumise à autorisation



Vue d'ensemble du site avant la canalisation depuis la rive gauche en amont : moulin du Petit-Pendu, barrage, porte marinière, moulin du Grand-Pendu.

Référence du document reproduit :

- **Moulin de Pendu près Château-Gontier** / dessiné par Charles-Etienne Domaine. 1er juin 1832. 1 dess. (Collection particulière).

IVR52_20025300257X

Auteur de l'illustration (reproduction) : François Lasa

Auteur du document reproduit : Charles-Etienne Domaine

Date de prise de vue : 2002

(c) Collection particulière ; (c) Région Pays de la Loire - Inventaire général
communication libre, reproduction soumise à autorisation



Vue d'ensemble du site depuis la rive droite en amont : façade ouest du moulin du Petit Pendu, barrage, pertuis, façade nord du moulin du Grand Pendu. En arrière-plan, le pont de chemin de fer.

Référence du document reproduit :

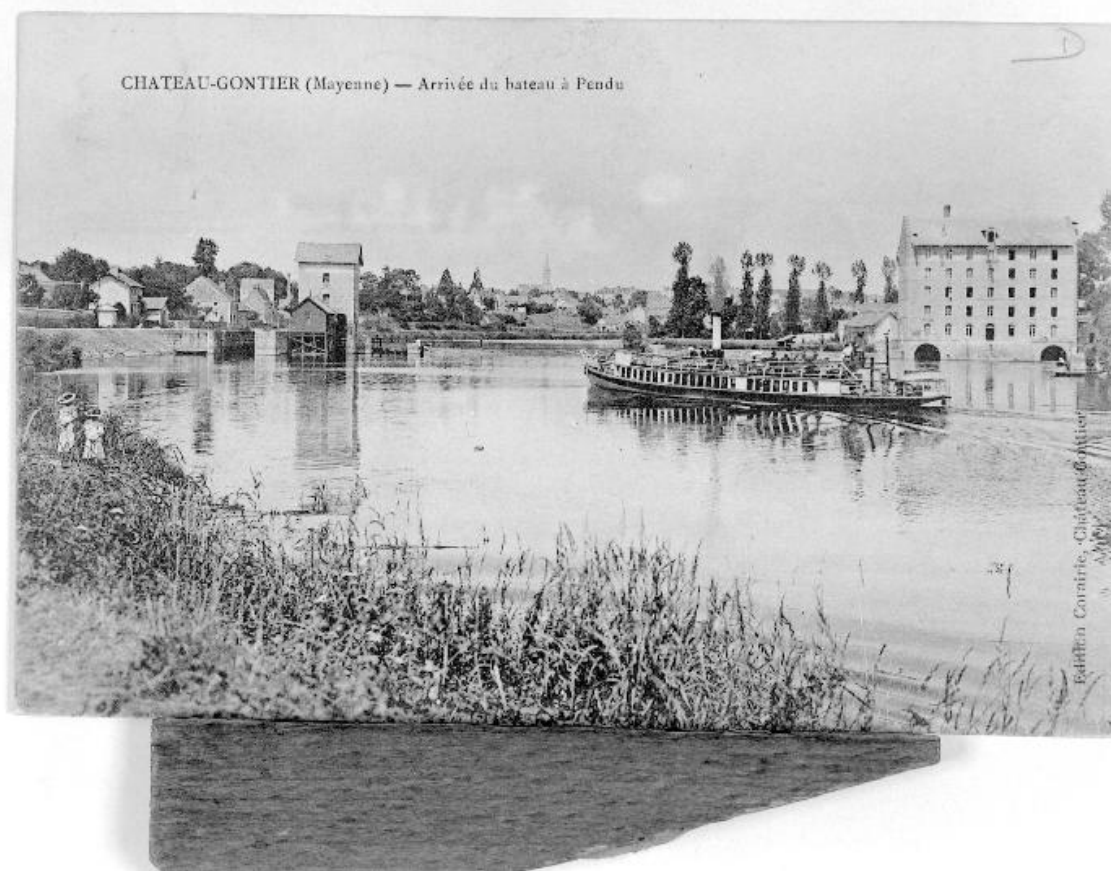
- [Le site d'écluse et les moulins de Pendu, à Saint-Fort et Azé]. Mâcon : Combiér, 3e quart 20e siècle. 1 impr. photoméc. carte postale. (Archives départementales de la Mayenne ; 5 Fi 3).

IVR52_20015300343X

Auteur de l'illustration : Jean Combiér, Auteur de l'illustration (reproduction) : François Lasa

Date de prise de vue : 2001

(c) Editions Combiér ; (c) Région Pays de la Loire - Inventaire général ; (c) Conseil départemental de la Mayenne communication libre, reproduction soumise à autorisation



Vue d'ensemble du site depuis la rive droite en aval : maison éclusière, écluse, façade sud du moulin du Grand Pendu, pertuis, barrage, façade sud du moulin du Petit Pendu.

Référence du document reproduit :

- **Château-Gontier (Mayenne). Arrivée du bateau à Pendu.** Château-Gontier : Corairie, 1er quart 20e siècle. 1 impr. photoméc. ; carte postale. (Archives départementales de la Mayenne ; 5 Fi 3).

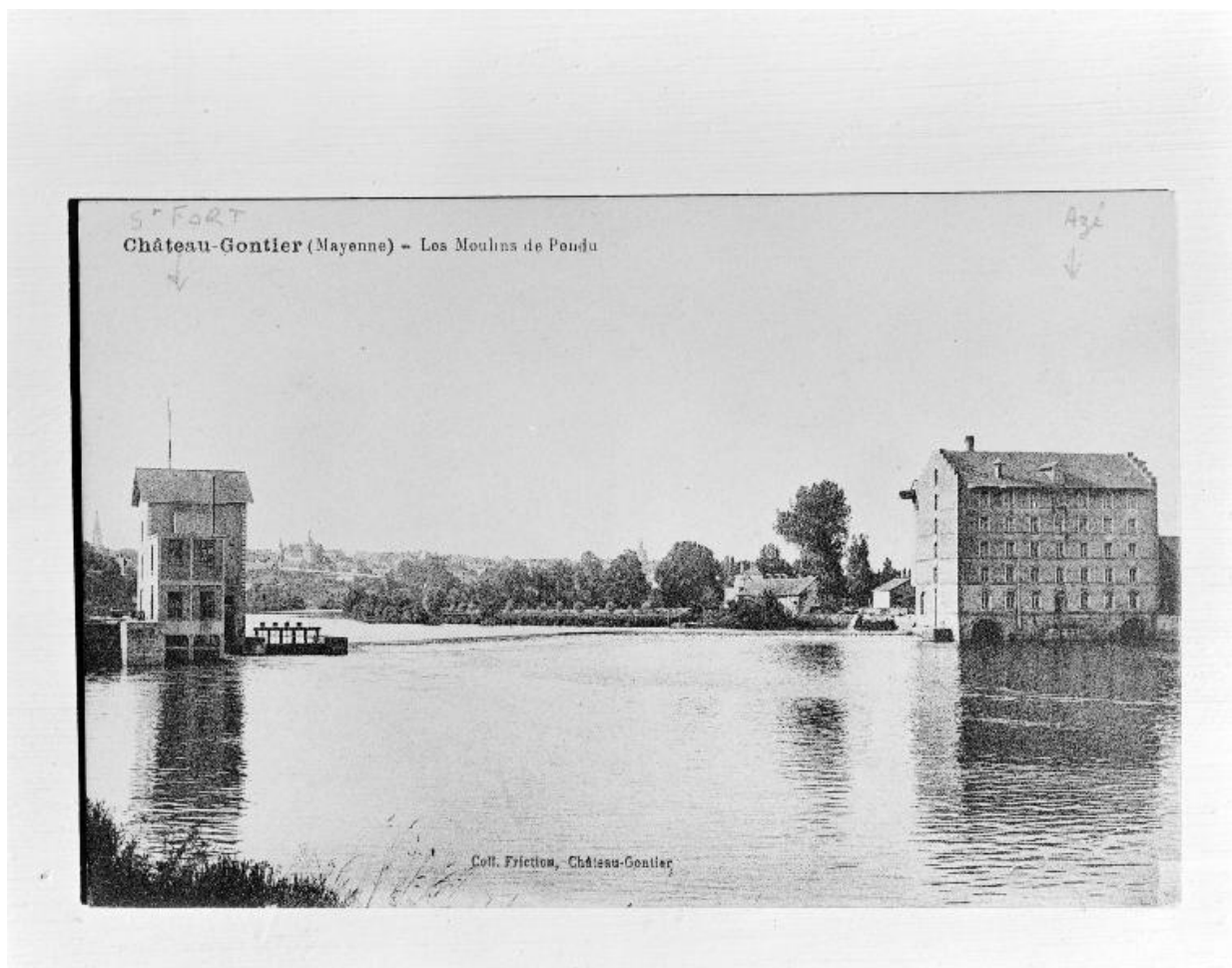
IVR52_20015300344X

Auteur de l'illustration (reproduction) : François Lasa

Auteur du document reproduit : Corairie

Date de prise de vue : 2001

(c) Corairie ; (c) Région Pays de la Loire - Inventaire général ; (c) Conseil départemental de la Mayenne
communication libre, reproduction soumise à autorisation



Vue d'ensemble du site depuis la rive droite en aval après 1913 : façade sud du moulin du Grand Pendu, pertuis, barrage, façade sud du moulin du Petit Pendu.

Référence du document reproduit :

- **Château-Gontier (Mayenne). Les moulins de Pendu.** Château-Gontier : Friction, 1er quart 20e siècle [après 1913]. 1 impr. photoméc. ; carte postale. (Collection particulière).

IVR52_20025300804X

Auteur de l'illustration (reproduction) : François Lasa

Auteur du document reproduit : Friction

Date de prise de vue : 2002

(c) Friction ; (c) Région Pays de la Loire - Inventaire général
communication libre, reproduction soumise à autorisation



Vue d'ensemble du site depuis la rive droite en aval : huileries Marchand, écluse, emplacement du moulin à huile du Grand-Pendu (détruit), pertuis, barrage, emplacement du moulin du Petit-Pendu (détruit), anciennes dépendances du moulin.

IVR52_20015300747XA

Auteur de l'illustration : François Lasa

Date de prise de vue : 2001

(c) Région Pays de la Loire - Inventaire général ; (c) Collection particulière
communication libre, reproduction soumise à autorisation



La maison éclusière.

IVR52_20015300743X

Auteur de l'illustration : François Lasa

Date de prise de vue : 2001

(c) Région Pays de la Loire - Inventaire général ; (c) Collection particulière
communication libre, reproduction soumise à autorisation