

Pays de la Loire, Sarthe  
Le Mans  
110 rue Kléber

## Maison dite du Grand Creux, 110 rue Kléber

### Références du dossier

Numéro de dossier : IA72058984  
Date de l'enquête initiale : 2017  
Date(s) de rédaction : 2019  
Cadre de l'étude : inventaire topographique Les faubourgs manceaux  
Degré d'étude : étudié

### Désignation

Dénomination : maison  
Appellation : maison du Grand Creux  
Parties constituantes non étudiées : jardin

### Compléments de localisation

Milieu d'implantation : en ville  
Références cadastrales : 2019, AM, 267

### Historique

Le lieu-dit le Grand Creux est mentionné dans les textes pour la première fois en 1603 comme propriété de l'abbesse du Pré, Catherine de Chources. La demeure disparaît des sources jusqu'en 1787. A cette date, elle est la propriété de Mlle de Saint-Victor qui met une partie en location. Dans les *Petites Annonces de la Sarthe*, la maison est décrite comme suit : "Une maison située vis-à-vis au presbytère de Saint-Pavin-des-Champs composée de salle, salon, cuisine, plusieurs appartements au-dessus, écurie, remises, maison de jardinier et très beau jardin est à louer pour Pâques prochain". Au plus tôt en 1845 (matrices cadastrales) et au moins jusqu'en 1930, la demeure appartient à la famille Ogier, vieille famille sarthoise. Les terrains autour de la maison apparaissent sur le plan cadastral de 1846 comme des jardins dessinés avec des bosquets et des allées. Dans la première moitié du XXe siècle, des modifications du réseau viaire entraîne l'amputation d'une partie du jardin, en 1902 pour le prolongement de la rue Kléber et en 1927 pour le percement du chemin du Creux. Plusieurs éléments permettent de dater la majeure partie de la maison du milieu du XVIIIe siècle. Les ouvertures losangées, les matériaux employés aux encadrements des fenêtres (pierre calcaire tendre) et des lucarnes (bois), la corniche moulurée à plusieurs baguettes ainsi qu'une cheminée sont autant de paramètres datant conservés. La maison connaît des modifications certaines au XIXe siècle, en particulier pour le corps central. L'escalier aux balustres fines à bague centrale, les parquets et les lambris de l'étage sont de cette période. Un cloisonnement interne a également été mené comme en témoigne la faible épaisseur de certains cloisons du rez-de-chaussée et la présence d'une ancienne cloison en pan de bois, aujourd'hui dégagée.

Période(s) principale(s) : 18e siècle, 19e siècle  
Période(s) secondaire(s) : 17e siècle, 20e siècle

### Description

La maison est située en cœur de parcelle et entourée par un jardin clos. Elle est composée d'un corps de logis de trois travées formé d'un rez-de-chaussée, d'un étage carré et d'un étage de comble éclairé de lucarnes, flanqué de deux pavillons latéraux d'une travée comprenant un rez-de-chaussée et un étage sous comble éclairé de lucarnes.

La façade centrale est magnifiée par la présence d'un escalier extérieur en pierre menant à la porte d'entrée centrale. Celle-ci ouvre sur un vestibule desservant deux pièces en enfilades de part et d'autre. A l'arrière se tient l'escalier en bois tournant

avec jour qui dessert les pièces des étages placées autour du palier central. Les pavillons latéraux contiennent deux pièces dont une avec cheminée de pierre. Les cages d'escalier situées à l'arrière communiquent avec le corps central. Les toits à deux pans et croupes sont couverts d'ardoise. Ils sont soutenus par des corniches moulurées. L'ensemble de la maison repose sur une cave voûtée et maçonnée.

### Éléments descriptifs

Matériau(x) du gros-oeuvre, mise en oeuvre et revêtement : enduit

Matériau(x) de couverture : ardoise

Plan : plan rectangulaire régulier

Étage(s) ou vaisseau(x) : sous-sol, rez-de-chaussée surélevé, 1 étage carré, étage de comble

Élévations extérieures : élévation ordonnancée

Type(s) de couverture : toit à longs pans, croupe

Escaliers : escalier dans-œuvre : escalier tournant à retours avec jour, cage ouverte, en charpente ; escalier de distribution extérieur : escalier droit, en maçonnerie

### Statut, intérêt et protection

Statut de la propriété : propriété d'une personne privée

### Références documentaires

#### Documents d'archive

- Archives départementales de la Sarthe ; 3 O 1068. Délibération du CM, Cession des terrain pour le percement du chemin du Creux, 27 septembre 1937.
- Archives départementales de la Sarthe ; 3 O 1079. Délibération du CM, cession des terrains pour le percement de la rue Kléber prolongée, 6 août 1902.
- Archives départementales de la Sarthe ; PC\183\324. Plan cadastral napoléonien de 1844, Saint-Pavin-des-Champs.
- Archives départementales de la Sarthe ; G 103. Titre des propriétés de l'abbaye du Pré au Mans, 1603.
- Archives municipales du Mans. 1 O 51. Délibération du CM. Volonté d'alignement du portail de la demeure de mme Ogier, 1889.

#### Documents figurés

- Plan cadastral napoléonien de Saint-Pavin-des-Champs, 1813. (Archives départementales de la Sarthe ; PC/313).  
Section B
- Plan d'alignement de la rue du Pavé, s.d. (Archives municipales du Mans ; 14 Fi 3224).

### Liens web

- Plan cadastral napoléonien 1812, Saint-Pavin-des-Champs, AD Sarthe. : [http://archives.sarthe.fr/f/cadastrenapoleonien/tableau/?&crit1=1&v\\_1\\_1=Saint-Pavin-des-Champs](http://archives.sarthe.fr/f/cadastrenapoleonien/tableau/?&crit1=1&v_1_1=Saint-Pavin-des-Champs)
- Plan cadastral napoléonien 1844, Saint-Pavin-des-Champs, AD Sarthe. : <http://archives.sarthe.fr/f/cadastrenapoleonien/tableau/?&debut=180>

## Illustrations



Grès roussard en chaîne d'angle  
sur le portail d'entrée rue du Pavé.  
Phot. Pierre-Bernard Fourny  
IVR52\_20197202223NUCA



Heurtoir du portail  
d'entrée sur du Pavé.  
Phot. Pierre-Bernard Fourny  
IVR52\_20197202224NUCA



Blason sculpté en agrafe au  
portail d'entrée rue du Pavé.  
Phot. Pierre-Bernard Fourny  
IVR52\_20197202225NUCA



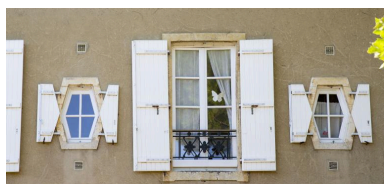
Portail d'entrée rue Kléber.  
Phot. Pierre-Bernard Fourny  
IVR52\_20197202226NUCA



Allée d'entrée depuis la  
rue Kléber vers la maison.  
Phot. Pierre-Bernard Fourny  
IVR52\_20197202227NUCA



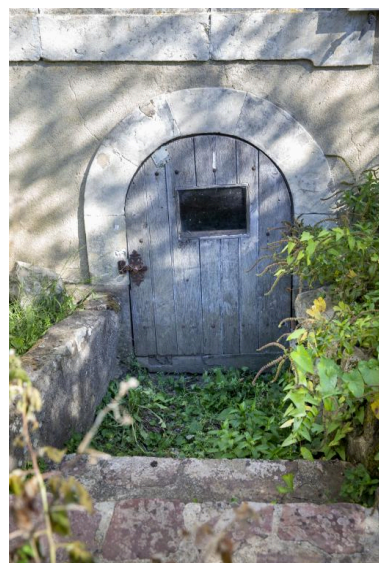
Vue de la façade  
principale de la maison.  
Phot. Pierre-Bernard Fourny  
IVR52\_20197202228NUCA



Travées centrales du premier  
étage sur la façade principale.  
Phot. Pierre-Bernard Fourny  
IVR52\_20197202229NUCA



Vue de la façade arrière du pavillon  
latérale adossée au corps central.  
Phot. Pierre-Bernard Fourny  
IVR52\_20197202231NUCA



Vue de l'entrée de la  
glacière sous la maison.  
Phot. Pierre-Bernard Fourny  
IVR52\_20197202234NUCA

Vue d'une ancienne paroi en pans de bois en rez-de-chaussée.  
Phot. Pierre-Bernard Fourny  
IVR52\_20197202236NUCA

Vue des lambris dans une pièce du 1er étage.  
Phot. Pierre-Bernard Fourny  
IVR52\_20197202241NUCA

Vue de la cave.  
Phot. Pierre-Bernard Fourny  
IVR52\_20197202238NUCA



Vue des éléments de l'enrayure de la charpente.  
Phot. Pierre-Bernard Fourny  
IVR52\_20197202243NUCA

Vue de l'escalier depuis le palier du 1er étage.  
Phot. Pierre-Bernard Fourny  
IVR52\_20197202240NUCA

Vue de la cheminée en rez-de-chaussée du pavillon latérale.  
Phot. Pierre-Bernard Fourny  
IVR52\_20197202246NUCA



Vue de l'escalier du pavillon latéral depuis le rez-de-chaussée.  
Phot. Pierre-Bernard Fourny  
IVR52\_20197202247NUCA

## Dossiers liés

### Dossiers de synthèse :

Maisons et immeubles du quartier de Saint-Pavin-des-Champs (IA72058921) Pays de la Loire, Sarthe, Le Mans, avenue Rubillard, rue Montoise, avenue de la Libération

### Oeuvre(s) contenue(s) :

Auteur(s) du dossier : Marie Ferey

Copyright(s) : (c) Région Pays de la Loire - Inventaire général





Grès roussard en chaîne d'angle sur le portail d'entrée rue du Pavé.

IVR52\_20197202223NUCA

Auteur de l'illustration : Pierre-Bernard Fourny

(c) Région Pays de la Loire - Inventaire général  
communication libre, reproduction soumise à autorisation



Heurtoir du portail d'entrée sur du Pavé.

IVR52\_20197202224NUCA

Auteur de l'illustration : Pierre-Bernard Fourny  
(c) Région Pays de la Loire - Inventaire général  
communication libre, reproduction soumise à autorisation





Blason sculpté en agrafe au portail d'entrée rue du Pavé.

IVR52\_20197202225NUCA

Auteur de l'illustration : Pierre-Bernard Fourny

(c) Région Pays de la Loire - Inventaire général  
communication libre, reproduction soumise à autorisation



Portail d'entrée rue Kléber.

IVR52\_20197202226NUCA

Auteur de l'illustration : Pierre-Bernard Fourny

(c) Région Pays de la Loire - Inventaire général  
communication libre, reproduction soumise à autorisation





Allée d'entrée depuis la rue Kléber vers la maison.

IVR52\_20197202227NUCA

Auteur de l'illustration : Pierre-Bernard Fourny

(c) Région Pays de la Loire - Inventaire général  
communication libre, reproduction soumise à autorisation



Vue de la façade principale de la maison.

IVR52\_20197202228NUCA

Auteur de l'illustration : Pierre-Bernard Fourny

(c) Région Pays de la Loire - Inventaire général  
communication libre, reproduction soumise à autorisation



Travées centrales du premier étage sur la façade principale.

IVR52\_20197202229NUCA

Auteur de l'illustration : Pierre-Bernard Fourny

(c) Région Pays de la Loire - Inventaire général  
communication libre, reproduction soumise à autorisation



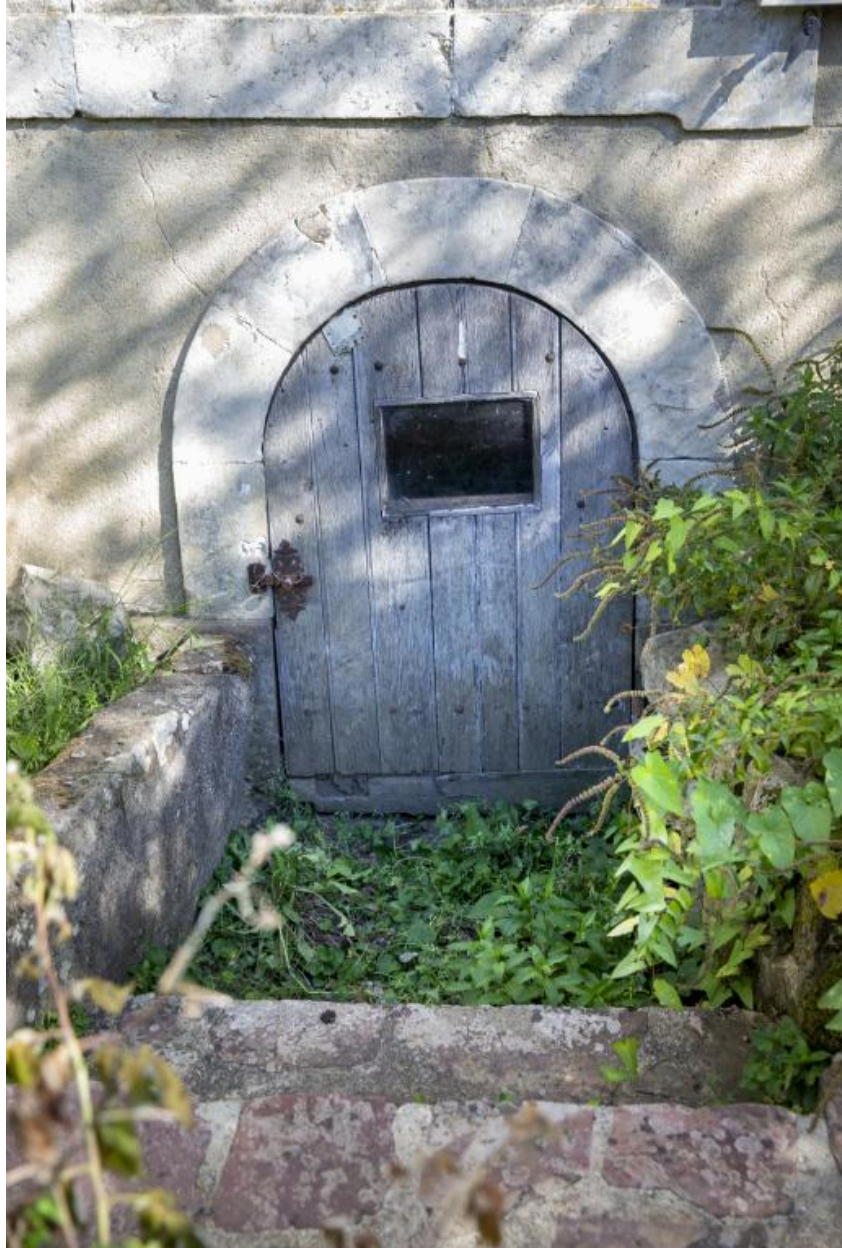


Vue de la façade arrière du pavillon latérale adossée au corps central.

IVR52\_20197202231NUCA

Auteur de l'illustration : Pierre-Bernard Fourny

(c) Région Pays de la Loire - Inventaire général  
communication libre, reproduction soumise à autorisation



Vue de l'entrée de la glacière sous la maison.

IVR52\_20197202234NUCA

Auteur de l'illustration : Pierre-Bernard Fourny

(c) Région Pays de la Loire - Inventaire général  
communication libre, reproduction soumise à autorisation

Vue d'une ancienne paroi en pans de bois en rez-de-chaussée.

IVR52\_20197202236NUCA

Auteur de l'illustration : Pierre-Bernard Fourny

(c) Région Pays de la Loire - Inventaire général

communication soumise à autorisation, reproduction soumise à autorisation



Vue de la cave.

IVR52\_20197202238NUCA

Auteur de l'illustration : Pierre-Bernard Fourny

(c) Région Pays de la Loire - Inventaire général

communication soumise à autorisation, reproduction soumise à autorisation

Vue de l'escalier depuis le palier du 1er étage.

IVR52\_20197202240NUCA

Auteur de l'illustration : Pierre-Bernard Fourny

(c) Région Pays de la Loire - Inventaire général

communication soumise à autorisation, reproduction soumise à autorisation

Vue des lambris dans une pièce du 1er étage.

IVR52\_20197202241NUCA

Auteur de l'illustration : Pierre-Bernard Fourny

(c) Région Pays de la Loire - Inventaire général

communication soumise à autorisation, reproduction soumise à autorisation





Vue des éléments de l'enrayure de la charpente.

IVR52\_20197202243NUCA

Auteur de l'illustration : Pierre-Bernard Fourny

(c) Région Pays de la Loire - Inventaire général  
communication libre, reproduction soumise à autorisation

Vue de la cheminée en rez-de-chaussée du pavillon latérale.

IVR52\_20197202246NUCA

Auteur de l'illustration : Pierre-Bernard Fourny

(c) Région Pays de la Loire - Inventaire général

communication soumise à autorisation, reproduction soumise à autorisation



Vue de l'escalier du pavillon latéral depuis le rez-de-chaussée.

IVR52\_20197202247NUCA

Auteur de l'illustration : Pierre-Bernard Fourny

(c) Région Pays de la Loire - Inventaire général  
communication libre, reproduction soumise à autorisation