

Pays de la Loire, Maine-et-Loire
Saumur
47 rue d' Alsace
Collège et lycée Saint-Louis, dits institution Saint-Louis - 47, rue d'Alsace, Saumur

Verrière à personnages : Vierge à l'Enfant (baie occidentale) - Institution Saint-Louis, Saumur

Références du dossier

Numéro de dossier : IM49002571
Date de l'enquête initiale : 2012
Date(s) de rédaction : 2016
Cadre de l'étude : enquête thématique régionale Auguste Alleaume peintre-verrier
Degré d'étude : étudié

Désignation

Dénomination : verrière
Précision sur la dénomination : verrière à personnages
Titres : Vierge à l'Enfant

Compléments de localisation

Milieu d'implantation : en ville
Emplacement dans l'édifice : Baie occidentale: située au-dessus de la tribune.

Historique

La verrière occidentale a été exécutée en 1912 par le peintre verrier lavallois Auguste Alleaume, qui est l'auteur de l'ensemble des verrières de la chapelle. D'après le registre de caisse de l'atelier, elle a été payée 1200 francs en juillet 1912. Selon le répertoire de dessins, le frère d'Auguste, le peintre Ludovic Alleaume, en a dessiné le carton.

Période(s) principale(s) : 1er quart 20e siècle
Dates : 1912

Auteur(s) de l'oeuvre : Auguste Alleaume (peintre-verrier), Ludovic Alleaume (cartonnier)
Lieu d'exécution : Pays de la Loire, Pays de la Loire, 53,Laval

Description

La baie est en plein cintre. Elle est dotée de 4 barlotières horizontales, de 2 verticales et d'1 courbe.

Éléments descriptifs

Catégorie(s) technique(s) : vitrail

Matériaux : verre transparent grisaille sur verre, jaune d'argent

Mesures :

Dimensions non prises.

Représentations :

Vierge à l'Enfant
ange

rosier
arbre
pampre
pomme
poire

La Vierge Marie, assise sur un trône, tient son fils debout sur ses genoux. Ils sont encadrés par 2 anges adorateurs. A l'arrière-plan se déploient, sur les côtés, des rosiers et, derrière les visages nimbés de Marie et de Jésus, des arbres inscrits dans un cercle bordé de raisin, de pommes et de poires.

Inscriptions & marques : inscription concernant l'auteur, inscription concernant le lieu d'exécution, date, inscription

Précisions et transcriptions :

Inscription concernant l'auteur, le lieu et la date d'exécution : "A. ALLEAUME . P[EINTRE VERRI]ER . LAVAL . 1912" ; inscription : "SUB TUUM / PROESIDIUM CONFUGIMUS / SANCTA DEI GENITRIX" (début d'une prière dédiée à la Vierge).

Statut, intérêt et protection

Statut de la propriété : propriété privée

Références documentaires

Documents d'archive

- Archives départementales de la Mayenne ; 467 J 5. **Fonds Auguste Alleaume. Registre de caisse**, 1911-1936.

Documents figurés

- AD Mayenne : 467 J 43. [**La verrière occidentale de la chapelle de l'institution Saint-Louis de Saumur, dans l'atelier d'Auguste Alleaume, avant sa pose**]. S.d. [1912]. 1 phot. pos.
- Musée du Vieux-Château, Laval. [**Maquette de la verrière occidentale de la chapelle de l'institution Saint-Louis, à Saumur : Vierge à l'Enfant**] / dessinée par Alleaume. S.d. [1912]. 1 dess. : aquarelle et encre noire sur papier.
- Musée du Vieux-Château, Laval. **Vierge avec enfant. Institution St Louis, Saumur. [Carton]** / dessiné par Ludovic Alleaume. S.d. [1912]. 1 dess. : crayon sur papier, crayon brun, lavis noir, rouge, jaune, bleu, vert, rose, orange, brun et ocre, rehauts de craie bleue et blanche, repentirs de craie blanche ; 301,4 x 149,6 cm.

Illustrations



Maquette de la verrière.
Autr. Alleaume, Phot. Yves
(reproduction) Guillotin
IVR52_20135301079NUCA



Carton de la verrière.
Autr. Ludovic Alleaume,
Phot. François Lasa, Phot.
Patrice (reproduction) Giraud
IVR52_19795300259XA



Photographie de la verrière
dans l'atelier d'Auguste
Alleaume, avant sa pose.
Phot. Yves (reproduction) Guillotin
IVR52_20145300178NUCA

Vue d'ensemble de la verrière.
Phot. Bruno Rousseau
IVR52_20124902213NUCA

Vue partielle de la
verrière : partie supérieure.
Phot. Bruno Rousseau
IVR52_20124902214NUCA

Vue partielle de la verrière :
registres supérieurs.
Phot. Bruno Rousseau
IVR52_20124902215NUCA

Vue de détail de la verrière : fruits.
Phot. Bruno Rousseau
IVR52_20124902216NUCA

Vue de détail de la verrière : fruits.
Phot. Bruno Rousseau
IVR52_20124902217NUCA

Vue de détail de la verrière : fruits.
Phot. Bruno Rousseau
IVR52_20124902218NUCA

Dossiers liés

Édifice : Collège et lycée Saint-Louis, dits institution Saint-Louis - 47, rue d'Alsace, Saumur (IA49000206) Pays de la Loire, Maine-et-Loire, Saumur, 47 rue d' Alsace

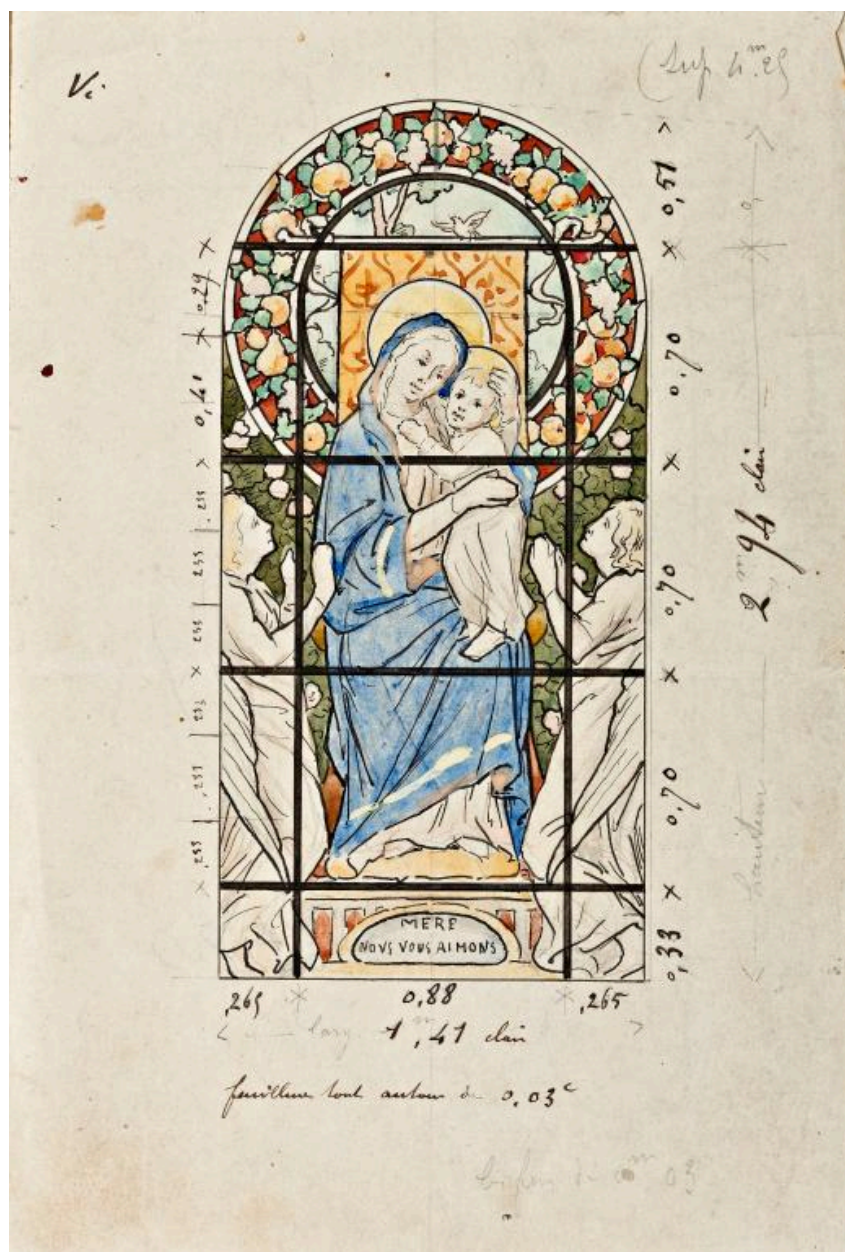
Dossiers de synthèse :

Les verrières du peintre-verrier lavallois Auguste Alleaume (IM53008173)

Oeuvre(s) contenue(s) :

Auteur(s) du dossier : Arnaud Bureau, Nicolas Foisneau

Copyright(s) : (c) Conseil départemental de la Mayenne ; (c) Région Pays de la Loire - Inventaire général



Maquette de la verrière.

Référence du document reproduit :

- Musée du Vieux-Château, Laval. [Maquette de la verrière occidentale de la chapelle de l'institution Saint-Louis, à Saumur : Vierge à l'Enfant] / dessinée par Alleaume. S.d. [1912]. 1 dess. : aquarelle et encre noire sur papier.

IVR52_20135301079NUCA

Auteur de l'illustration : Yves (reproduction) Guillotin

Auteur du document reproduit : Alleaume

Date de prise de vue : 2013

(c) Ville de Laval

reproduction soumise à autorisation du titulaire des droits d'exploitation



Carton de la verrière.

Référence du document reproduit :

- Musée du Vieux-Château, Laval. **Vierge avec enfant. Institution St Louis, Saumur. [Carton]** / dessiné par Ludovic Alleaume. S.d. [1912]. 1 dess. : crayon sur papier, crayon brun, lavis noir, rouge, jaune, bleu, vert, rose, orange, brun et ocre, rehauts de craie bleue et blanche, repentirs de craie blanche ; 301,4 x 149,6 cm.

IVR52_19795300259XA

Auteur de l'illustration : François Lasa, Auteur de l'illustration : Patrice (reproduction) Giraud

Auteur du document reproduit : Ludovic Alleaume

Date de prise de vue : 1979

(c) Ville de Laval

reproduction soumise à autorisation du titulaire des droits d'exploitation



Photographie de la verrière dans l'atelier d'Auguste Alleaume, avant sa pose.

Référence du document reproduit :

- AD Mayenne : 467 J 43. [**La verrière occidentale de la chapelle de l'institution Saint-Louis de Saumur, dans l'atelier d'Auguste Alleaume, avant sa pose**]. S.d. [1912]. 1 phot. pos.

IVR52_20145300178NUCA

Auteur de l'illustration : Yves (reproduction) Guillotin

Date de prise de vue : 2014

(c) Conseil départemental de la Mayenne

reproduction soumise à autorisation du titulaire des droits d'exploitation

Vue d'ensemble de la verrière.

IVR52_20124902213NUCA

Auteur de l'illustration : Bruno Rousseau

Date de prise de vue : 2012

(c) Conseil départemental de Maine-et-Loire - Conservation départementale du patrimoine
communication soumise à autorisation, reproduction soumise à autorisation

Vue partielle de la verrière : partie supérieure.

IVR52_20124902214NUCA

Auteur de l'illustration : Bruno Rousseau

Date de prise de vue : 2012

(c) Conseil départemental de Maine-et-Loire - Conservation départementale du patrimoine
communication soumise à autorisation, reproduction soumise à autorisation

Vue partielle de la verrière : registres supérieurs.

IVR52_20124902215NUCA

Auteur de l'illustration : Bruno Rousseau

Date de prise de vue : 2012

(c) Conseil départemental de Maine-et-Loire - Conservation départementale du patrimoine
communication soumise à autorisation, reproduction soumise à autorisation

Vue de détail de la verrière : fruits.

IVR52_20124902216NUCA

Auteur de l'illustration : Bruno Rousseau

Date de prise de vue : 2012

(c) Conseil départemental de Maine-et-Loire - Conservation départementale du patrimoine
communication soumise à autorisation, reproduction soumise à autorisation

Vue de détail de la verrière : fruits.

IVR52_20124902217NUCA

Auteur de l'illustration : Bruno Rousseau

(c) Conseil départemental de Maine-et-Loire - Conservation départementale du patrimoine
communication soumise à autorisation, reproduction soumise à autorisation

Vue de détail de la verrière : fruits.

IVR52_20124902218NUCA

Auteur de l'illustration : Bruno Rousseau

(c) Conseil départemental de Maine-et-Loire - Conservation départementale du patrimoine
communication soumise à autorisation, reproduction soumise à autorisation