

Pays de la Loire, Vendée
Luçon
41 rue Henry-Renaud

Maison de retraite, 41 rue Henry-Renaud

Références du dossier

Numéro de dossier : IA85001793
Date de l'enquête initiale : 2009
Date(s) de rédaction : 2009
Cadre de l'étude : inventaire topographique Commune de Luçon
Degré d'étude : étudié

Désignation

Dénomination : maison de retraite
Parties constituantes non étudiées : jardin

Compléments de localisation

Milieu d'implantation : en ville
Références cadastrales : 2005, AR. non cadastré ; domaine public

Historique

La réalisation de la maison de retraite de l'hôpital de Luçon est envisagée dès 1957 et, cette même année, l'architecte André Wogenscky propose sa candidature. En plus de la maison de retraite, l'avant-projet du 4 février 1960 comportait un bâtiment administratif et le logement du directeur, qui ne furent pas réalisés. Pour la maison de retraite, ce document définissait des principes fonctionnels et esthétiques ; ces principes seront repris et redéfinis dans un rapport du 29 juin 1962, suivi le mois suivant d'un devis estimatif. Le projet initial est daté du 6 juillet 1961. Il sera revu par la suite et l'on peut considérer les plans du 4 octobre 1963 comme étant les plans définitifs, complétés en février-mars 1964 de plans de détail. Après l'obtention du permis de construire, en juin 1964, les travaux commencent ; ils sont achevés en 1968. En 2010, le bâtiment est entièrement détruit pour faire place à un pavillon mieux adapté aux personnes âgées non valides.

Période(s) principale(s) : 3e quart 20e siècle
Auteur(s) de l'oeuvre : André Wogenscky (architecte, attribution par source)

Description

Le bâtiment est construit en béton, avec un parement de plaques de tôle émaillée blanche du côté nord. Il comporte trois étages, en partie sur rez-de-chaussée, en partie sur pilotis, et un sous-sol. Outre les parties communes, la maison de retraite possède 54 chambres, toutes pourvues d'un mobilier conçu par l'architecte et d'une loggia ouverte sur le jardin, situé du côté sud.

Éléments descriptifs

Matériau(x) du gros-oeuvre, mise en oeuvre et revêtement : béton
Matériau(x) de couverture : béton en couverture
Étage(s) ou vaisseau(x) : sous-sol, 3 étages carrés
Élévations extérieures : élévation à travées
Type(s) de couverture : terrasse
Escaliers : escalier hors-oeuvre : escalier tournant à retours sans jour, en maçonnerie ; escalier dans-oeuvre : escalier tournant à retours sans jour, en maçonnerie
Autres organes de circulations : ascenseur

Typologies et état de conservation

État de conservation : détruit après inventaire

Statut, intérêt et protection

Intérêt de l'œuvre : à signaler

Statut de la propriété : propriété du département

Références documentaires

Documents d'archive

- Archives départementales de la Vendée ; H dépôt 3, O6 à O13. Dossier sur la construction de la maison de retraite, 1957-1969 (avant-projet, devis, prix, marchés, paiements, réception des travaux et plans).

Documents figurés

- Plan de situation au 1:10000e et plan masse au 1:500e. Tirage sur papier, par l'agence d'architecte André Wogenscky, 11 mai 1962. (Archives départementales de la Vendée ; H dépôt 3, O 13).
- Plans de la maison de retraite - hospice. Tirage sur papier, dressés par l'agence d'architecte André Wogenscky, le 4 octobre 1963. (Archives départementales de la Vendée ; H dépôt 3, O 13).
- Maison de retraite - hospice de Luçon. Tirage sur papier, coupe au 1:50e, par l'agence d'architecte André Wogenscky, le 15 avril 1964. (Archives départementales de la Vendée ; H dépôt 3, O 13).
- Maison de retraite de Luçon. Photographie. (Collection particulière).

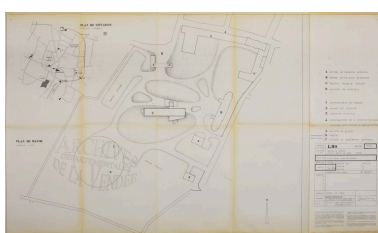
Bibliographie

- AMOUROUX, Dominique. **La spatialité plastique des architectures d'André Wogenscky**. 303. *Arts, Recherches et Créations*, 2003, n° 78
p. 38-61

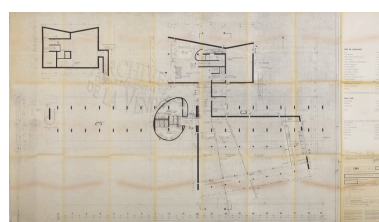
Illustrations



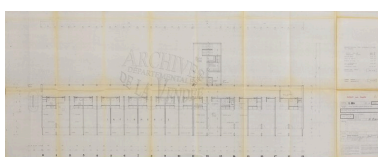
La maison de retraite (aujourd'hui détruite) sur le plan cadastral récent.
Dess. Virginie Desvigne
IVR52_20118500964NUDA



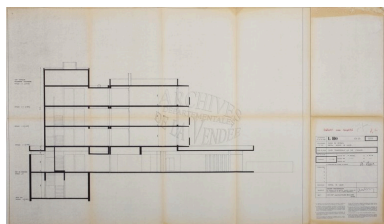
Plan de situation au 1/10000e et plan masse au 1/500e, par l'agence d'architecte André Wogenscky, le 11 mai 1962.
Autr. André Wogenscky, Phot. Patrice (reproduction) Giraud
IVR52_20098500084NUCA



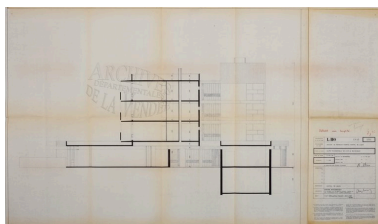
Plans du sous-sol et du rez-de-chaussée au 1/50e, par l'agence d'architecte André Wogenscky, le 4 octobre 1963.
Autr. André Wogenscky, Phot. Patrice (reproduction) Giraud
IVR52_20098500085NUCA



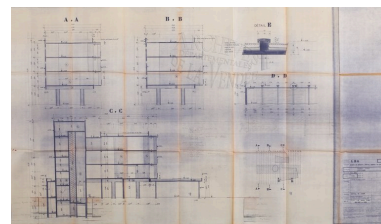
Plan du niveau 1 au 1/50e, par
l'agence d'architecte André
Wogensky, le 4 octobre 1963.
Autr. André Wogensky, Phot.
Patrice (reproduction) Giraud
IVR52_20098500086NUCA



Plan du niveau 2 au 1/50e, par
l'agence d'architecte André
Wogensky, le 4 octobre 1963.
Autr. André Wogensky, Phot.
Patrice (reproduction) Giraud
IVR52_20098500087NUCA



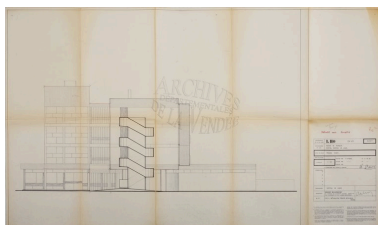
Plan du niveau 3 au 1/50e, par
l'agence d'architecte André
Wogensky, le 4 octobre 1963.
Autr. André Wogensky, Phot.
Patrice (reproduction) Giraud
IVR52_20098500088NUCA



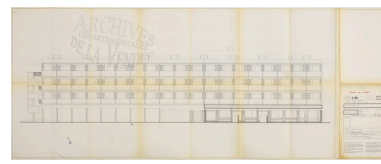
Coupe transversale sur l'escalier
au 1/50e, par l'agence d'architecte
André Wogensky, le 4 octobre 1963.
Autr. André Wogensky, Phot.
Patrice (reproduction) Giraud
IVR52_20098500089NUCA



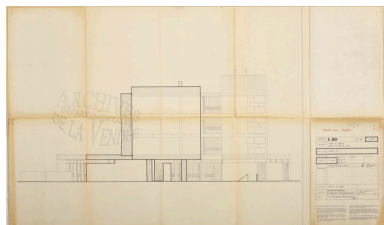
Coupe transversale sur le restaurant
au 1/50e, par l'agence d'architecte
André Wogensky, le 4 octobre 1963.
Autr. André Wogensky, Phot.
Patrice (reproduction) Giraud
IVR52_20098500090NUCA



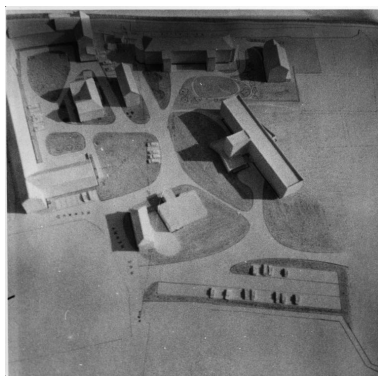
Coupes au 1/50e, par
l'agence d'architecte André
Wogensky, le 15 avril 1964.
Autr. André Wogensky, Phot.
Patrice (reproduction) Giraud
IVR52_20098500091NUCA



Façade nord au 1/50e, par
l'agence d'architecte André
Wogensky, le 4 octobre 1963.
Autr. André Wogensky, Phot.
Patrice (reproduction) Giraud
IVR52_20098500083NUCA



Façade ouest au 1/50e, par
l'agence d'architecte André
Wogensky, le 4 octobre 1963.
Autr. André Wogensky, Phot.
Patrice (reproduction) Giraud
IVR52_20098500080NUCA



Façade sud au 1/50e, par
l'agence d'architecte André
Wogensky, le 4 octobre 1963.
Autr. André Wogensky, Phot.
Patrice (reproduction) Giraud
IVR52_20098500081NUCA



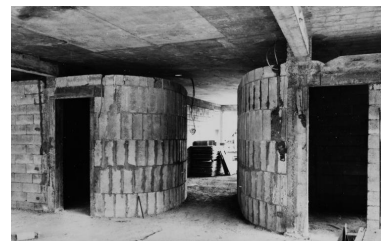
Façade est au 1/50e, par
l'agence d'architecte André
Wogensky, le 4 octobre 1963.
Autr. André Wogensky, Phot.
Patrice (reproduction) Giraud
IVR52_20098500082NUCA



Photographie de la maquette.
Phot. Patrice (reproduction) Giraud
IVR52_20108500130NUC



Photographie prise du nord-
ouest pendant la construction.
Phot. Patrice (reproduction) Giraud
IVR52_20108500126NUC



Photographie prise du sud-est pendant
la construction, montrant la partie est.
Phot. Patrice (reproduction) Giraud

Photographie prise pendant
la construction, montrant la
galerie devant la façade sud.

Photographie prise
pendant la construction.
Phot. Patrice (reproduction) Giraud

IVR52_20108500127NUC



Vue de la cuisine, prise peu après l'inauguration.
Phot. Patrice (reproduction) Giraud
IVR52_20108500125NUC

Phot. Patrice (reproduction) Giraud
IVR52_20108500129NUC



Vue de la salle-à-manger, prise peu après l'inauguration.
Phot. Patrice (reproduction) Giraud
IVR52_20108500124NUC

IVR52_20108500128NUC



Vue d'un appartement, prise peu après l'inauguration.
Phot. Patrice (reproduction) Giraud
IVR52_20108500123NUC



Vue aérienne de l'hôpital montrant la maison de retraite.
Phot. Patrice Giraud
IVR52_20108500412NUCA



Vue prise du nord-est.
Phot. Patrice Giraud
IVR52_20078500182NUCA



Vue prise du nord-ouest.
Phot. Patrice Giraud
IVR52_20078500189NUCA



Vue de l'escalier extérieur.
Phot. Patrice Giraud
IVR52_20108500109NUCA



Vue prise du sud-est montrant la partie ouest.
Phot. Patrice Giraud
IVR52_20078500192NUCA



Vue des piliers sous la partie ouest.
Phot. Patrice Giraud
IVR52_20108500111NUCA



Vue prise du sud.
Phot. Patrice Giraud
IVR52_20078500190NUCA



Vue prise du sud-est
montrant la partie est.
Phot. Patrice Giraud
IVR52_20078500191NUCA



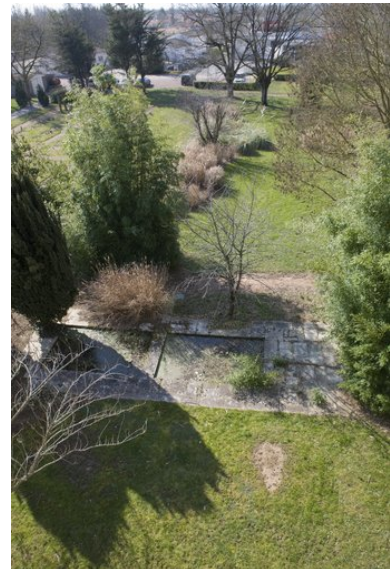
Détail de la partie est
de la façade sur jardin.
Phot. Patrice Giraud
IVR52_20108500108NUCA



Galerie devant la partie
est de la façade sur jardin.
Phot. Patrice Giraud
IVR52_20108500106NUCA



Galerie devant la partie
est de la façade sur jardin.
Phot. Patrice Giraud
IVR52_20108500107NUCA



Vue du jardin montrant le bassin.
Phot. Patrice Giraud
IVR52_20108500080NUCA



Lampe du jardin.
Phot. Patrice Giraud
IVR52_20108500110NUCA



Vue du couloir du rez-de-chaussée. Au fond, l'ascenseur, l'escalier et le salon d'attente.
Phot. Patrice Giraud
IVR52_20108500105NUCA



Vue du salon d'attente, près du hall d'entrée.
Phot. Patrice Giraud
IVR52_20108500098NUCA



Vue du salon d'attente.
Phot. Patrice Giraud
IVR52_20108500099NUCA



Départ d'escalier.
Phot. Patrice Giraud
IVR52_20108500097NUCA



Vue de l'escalier : descente au sous-sol.
Phot. Patrice Giraud
IVR52_20108500101NUCA



Vue de l'escalier :
montée au premier étage.
Phot. Patrice Giraud
IVR52_20108500086NUCA



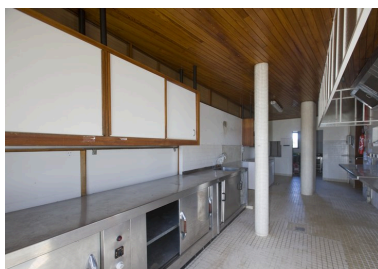
Vue de la rampe d'escalier
montrant l'assemblage et le
tube de néon placé dessous (le
dessin en serait de Marta Pan).
Phot. Patrice Giraud
IVR52_20108500087NUCA



Echelle donnant accès
au dernier niveau.
Phot. Patrice Giraud
IVR52_20108500085NUCA



Vue de la cuisine, située
au rez-de-chaussée.
Phot. Patrice Giraud
IVR52_20108500103NUCA



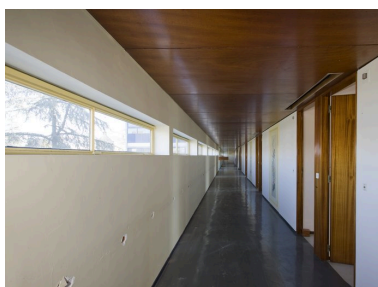
Vue de la cuisine.
Phot. Patrice Giraud
IVR52_20108500102NUCA



Vue partielle de la salle-
à-manger, sans le mobilier.
A gauche, les passe-plats.
Phot. Patrice Giraud
IVR52_20108500104NUCA



Accès à l'armoire électrique,
au rez-de-chaussée.
Phot. Patrice Giraud
IVR52_20108500100NUCA



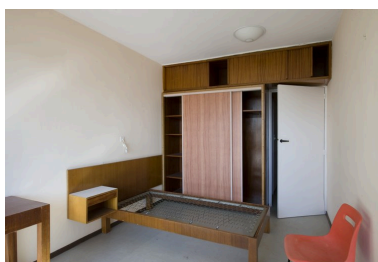
Vue du couloir du premier étage.
Phot. Patrice Giraud
IVR52_20108500090NUCA



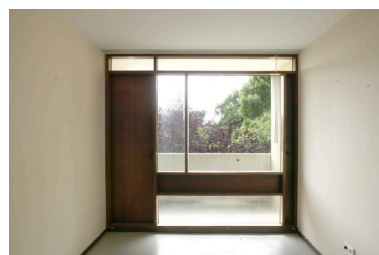
Vue du couloir du premier
étage, montrant les portes de
deux chambres. Au-dessus,
l'éclairage intégré et, en haut sur
les côtés, le système d'alarme.
Phot. Patrice Giraud
IVR52_20108500092NUCA



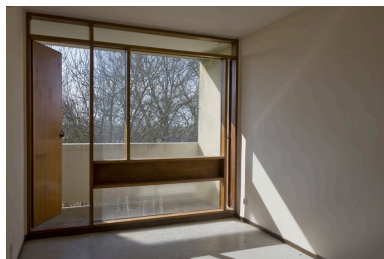
Vue d'ensemble d'une chambre,
prise en direction du jardin.
Phot. Patrice Giraud
IVR52_20108500088NUCA



Vue d'ensemble d'une chambre,
prise en direction de l'entrée.
Phot. Patrice Giraud
IVR52_20108500089NUCA



Vue d'une chambre, montrant
la terrasse donnant sur le jardin.
Phot. Patrice Giraud
IVR52_20078500193NUCA



Vue d'une chambre, montrant
la terrasse donnant sur le jardin.
Phot. Patrice Giraud
IVR52_20108500081NUCA



Vue d'une chambre : porte
ouverte sur la terrasse.
Phot. Patrice Giraud
IVR52_20108500083NUCA



Vue d'une chambre :
détail du volet d'aération.
Phot. Patrice Giraud
IVR52_20108500082NUCA



Salle de douche d'une chambre.
Phot. Patrice Giraud
IVR52_20108500091NUCA



Vue d'un appartement,
prise en direction du jardin.
Phot. Patrice Giraud
IVR52_20108500093NUCA



Vue d'un appartement, prise
en direction de l'entrée.
Phot. Patrice Giraud
IVR52_20108500094NUCA



Salle de bains, au premier étage.
Phot. Patrice Giraud
IVR52_20108500084NUCA



Office, au premier étage. Noter les casiers pour les porte-serviettes.
Phot. Patrice Giraud
IVR52_20108500096NUCA



Vide-ordure, au premier étage.
Phot. Patrice Giraud
IVR52_20108500095NUCA



Vue prise du nord-est, en octobre 2010, pendant la destruction du bâtiment.
Phot. Patrice Giraud
IVR52_20108500443NUCA



Vue prise du nord-est, en octobre 2010, pendant la destruction du bâtiment.
Phot. Patrice Giraud
IVR52_20108500444NUCA

Dossiers liés

Est partie constituante de : Hôpital général, puis hôpital, rue de l'Hôpital (IA85001727) Pays de la Loire, Vendée, Luçon, rue de l' Hôpital

Dossiers de synthèse :

Luçon, présentation du territoire communal (IA85001723) Pays de la Loire, Vendée, Luçon

Oeuvre(s) contenue(s) :

Auteur(s) du dossier : Marie-Thérèse Réau

Copyright(s) : (c) Région Pays de la Loire - Inventaire général



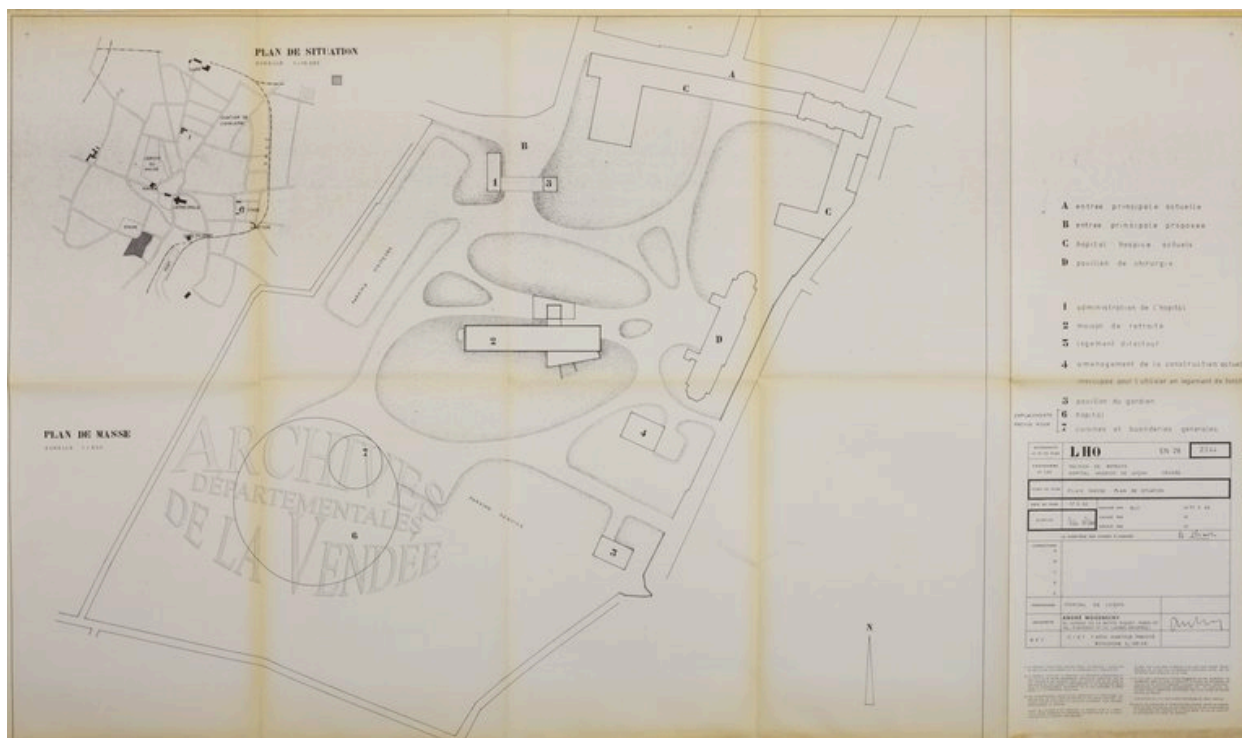
La maison de retraite (aujourd'hui détruite) sur le plan cadastral récent.

IVR52_20118500964NUDA

Auteur de l'illustration : Virginie Desvigne

Technique de relevé : reprise de fond ;

(c) Région Pays de la Loire - Inventaire général
communication libre, reproduction interdite



Plan de situation au 1/10000e et plan masse au 1/500e, par l'agence d'architecte André Wogenscky, le 11 mai 1962.

Référence du document reproduit :

- Plan de situation au 1:10000e et plan masse au 1:500e. Tirage sur papier, par l'agence d'architecte André Wogenscky, 11 mai 1962. (Archives départementales de la Vendée ; H dépôt 3, O 13).

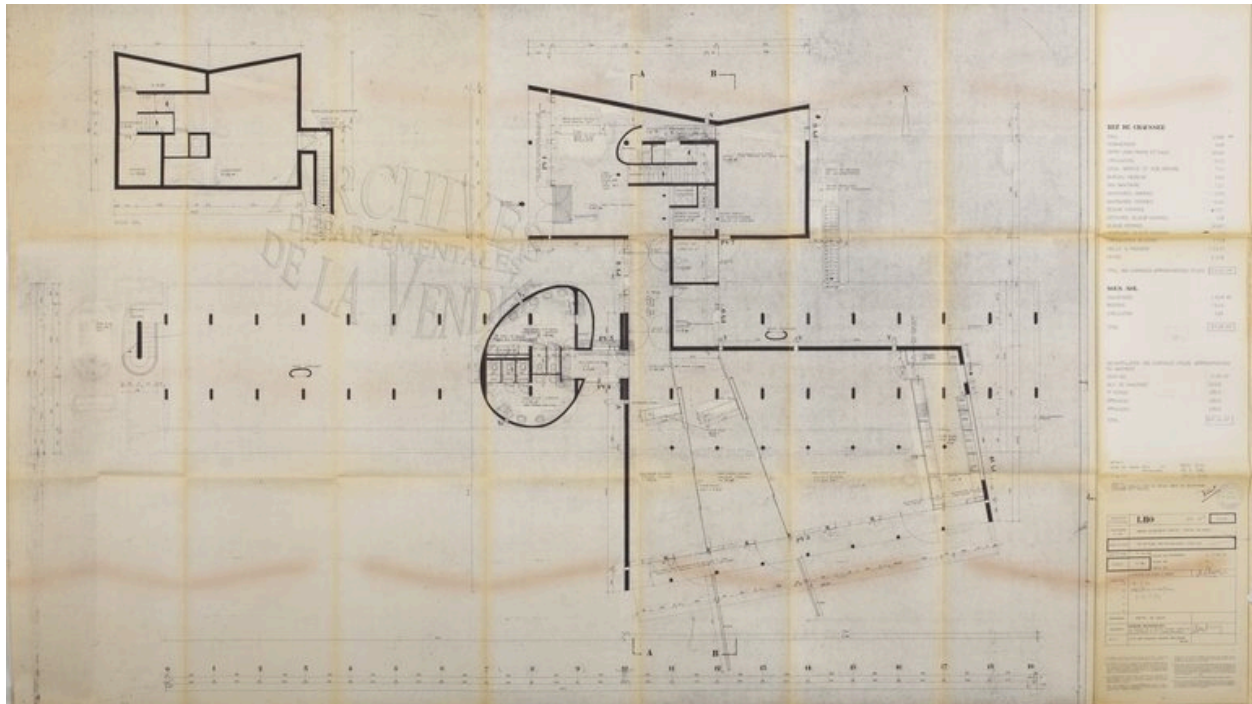
IVR52_20098500084NUCA

Auteur de l'illustration : Patrice (reproduction) Giraud

Auteur du document reproduit : André Wogenscky

Échelle : 1:10000e et 1:500e.

(c) Région Pays de la Loire - Inventaire général ; (c) Archives départementales de la Vendée
communication libre, reproduction interdite



Plans du sous-sol et du rez-de-chaussée au 1/50e, par l'agence d'architecte André Wogenscky, le 4 octobre 1963.

Référence du document reproduit :

- Plans de la maison de retraite - hospice. Tirage sur papier, dressés par l'agence d'architecte André Wogenscky, le 4 octobre 1963. (Archives départementales de la Vendée ; H dépôt 3, O 13).

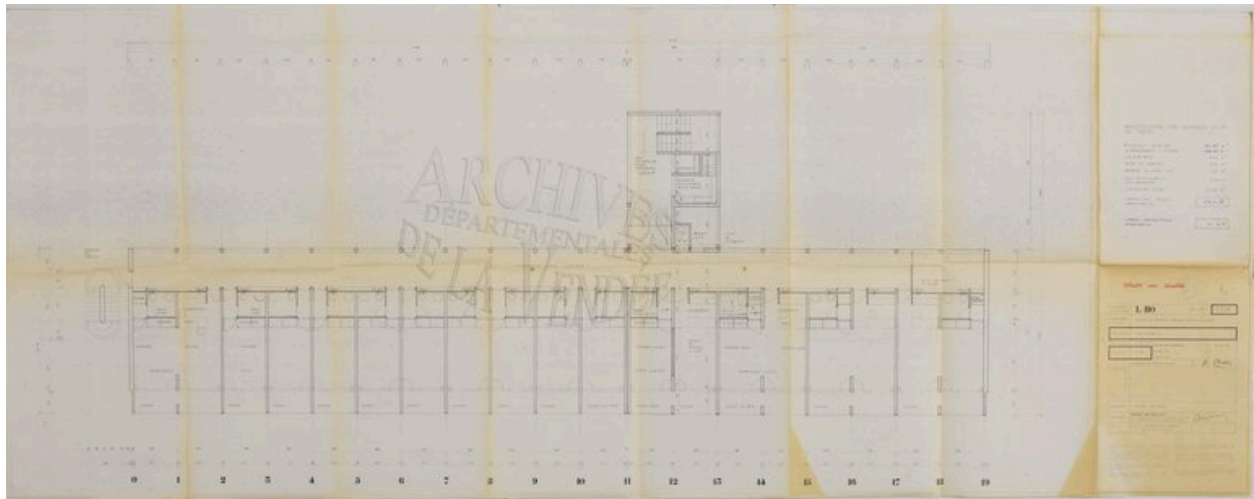
IVR52_20098500085NUCA

Auteur de l'illustration : Patrice (reproduction) Giraud

Auteur du document reproduit : André Wogenscky

Échelle : 1:50e.

(c) Région Pays de la Loire - Inventaire général ; (c) Archives départementales de la Vendée
communication libre, reproduction interdite



Plan du niveau 1 au 1/50e, par l'agence d'architecte André Wogenscky, le 4 octobre 1963.

Référence du document reproduit :

- Plans de la maison de retraite - hospice. Tirage sur papier, dressés par l'agence d'architecte André Wogenscky, le 4 octobre 1963. (Archives départementales de la Vendée ; H dépôt 3, O 13).

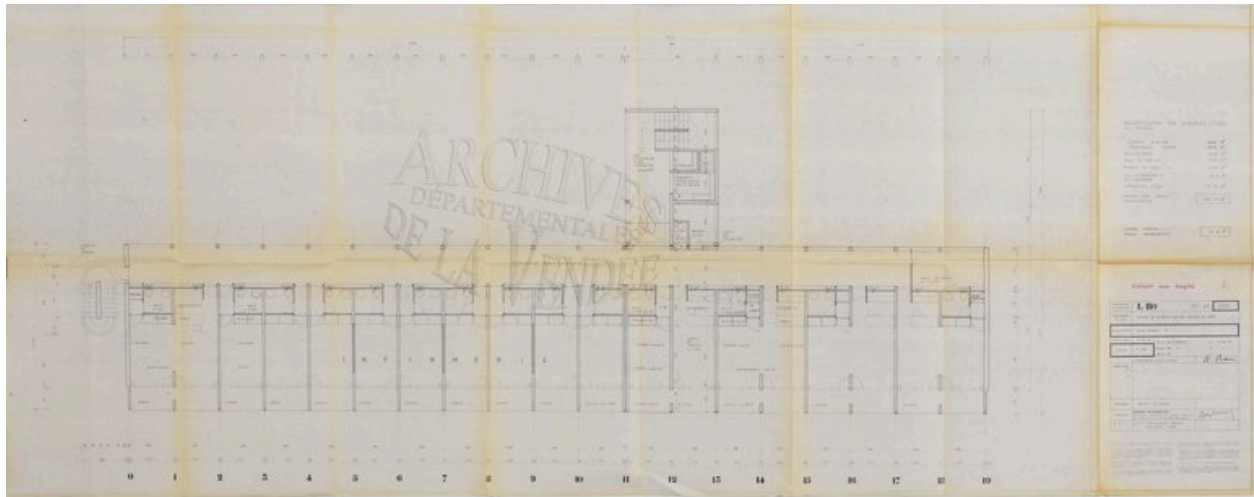
IVR52_20098500086NUCA

Auteur de l'illustration : Patrice (reproduction) Giraud

Auteur du document reproduit : André Wogenscky

Échelle : 1:50e.

(c) Région Pays de la Loire - Inventaire général ; (c) Archives départementales de la Vendée
communication libre, reproduction interdite



Plan du niveau 2 au 1/50e, par l'agence d'architecte André Wogenscky, le 4 octobre 1963.

Référence du document reproduit :

- Plans de la maison de retraite - hospice. Tirage sur papier, dressés par l'agence d'architecte André Wogenscky, le 4 octobre 1963. (Archives départementales de la Vendée ; H dépôt 3, O 13).

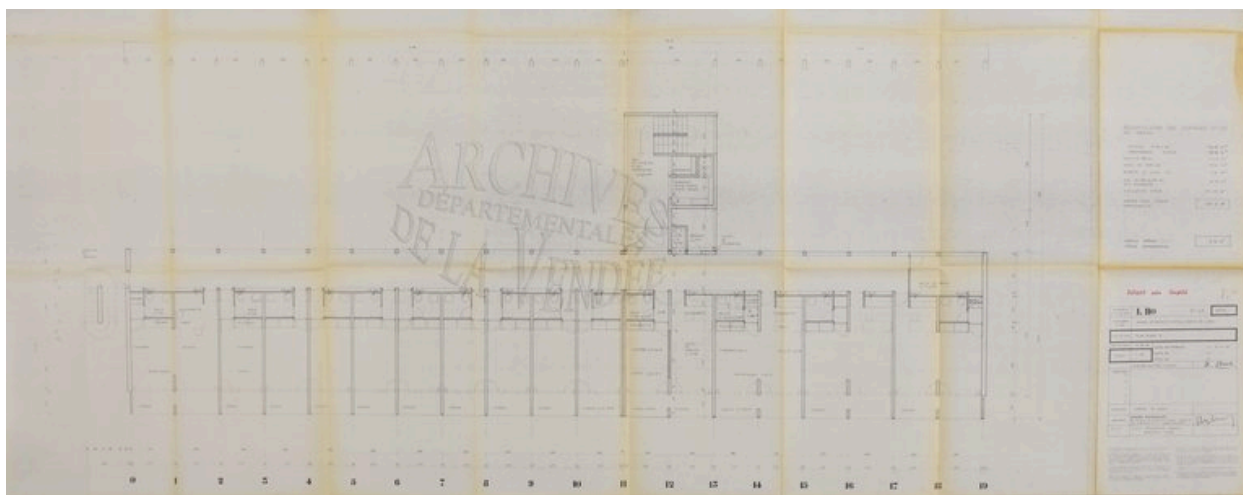
IVR52_20098500087NUCA

Auteur de l'illustration : Patrice (reproduction) Giraud

Auteur du document reproduit : André Wogenscky

Échelle : 1:50e.

(c) Région Pays de la Loire - Inventaire général ; (c) Archives départementales de la Vendée
communication libre, reproduction interdite



Plan du niveau 3 au 1/50e, par l'agence d'architecte André Wogenscky, le 4 octobre 1963.

Référence du document reproduit :

- Plans de la maison de retraite - hospice. Tirage sur papier, dressés par l'agence d'architecte André Wogenscky, le 4 octobre 1963. (Archives départementales de la Vendée ; H dépôt 3, O 13).

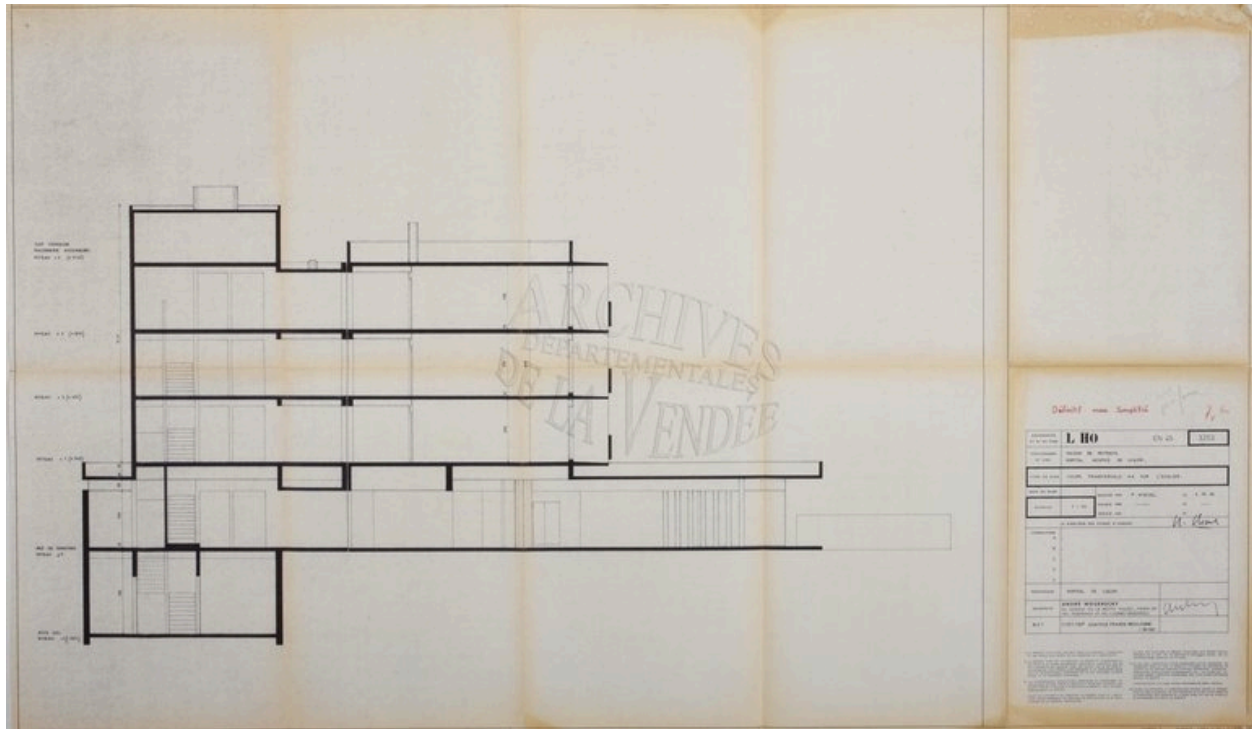
IVR52_20098500088NUCA

Auteur de l'illustration : Patrice (reproduction) Giraud

Auteur du document reproduit : André Wogenscky

Échelle : 1:50e.

(c) Région Pays de la Loire - Inventaire général ; (c) Archives départementales de la Vendée
communication libre, reproduction interdite



Coupe transversale sur l'escalier au 1/50e, par l'agence d'architecte André Wogenscky, le 4 octobre 1963.

Référence du document reproduit :

- Plans de la maison de retraite - hospice. Tirage sur papier, dressés par l'agence d'architecte André Wogenscky, le 4 octobre 1963. (Archives départementales de la Vendée ; H dépôt 3, O 13).

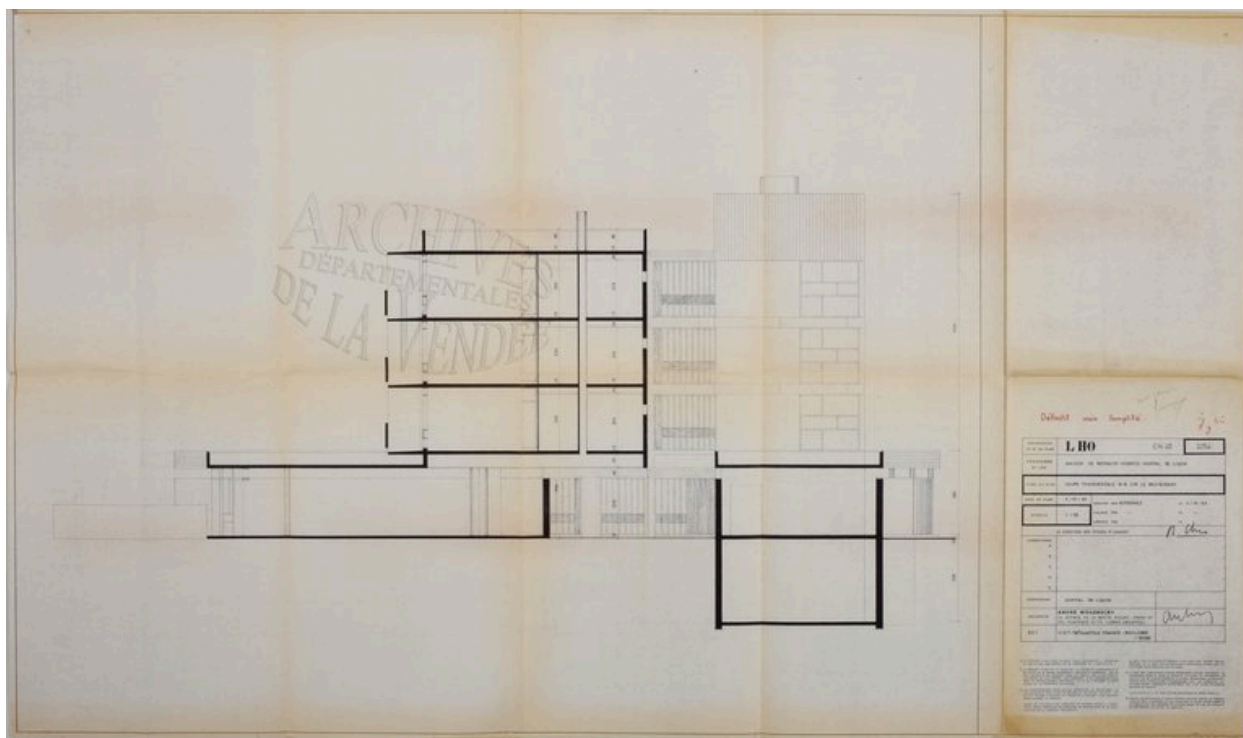
IVR52_20098500089NUCA

Auteur de l'illustration : Patrice (reproduction) Giraud

Auteur du document reproduit : André Wogenscky

Échelle : 1:50e.

(c) Région Pays de la Loire - Inventaire général ; (c) Archives départementales de la Vendée
communication libre, reproduction interdite



Coupe transversale sur le restaurant au 1/50e, par l'agence d'architecte André Wogenscky, le 4 octobre 1963.

Référence du document reproduit :

- Plans de la maison de retraite - hospice. Tirage sur papier, dressés par l'agence d'architecte André Wogenscky, le 4 octobre 1963. (Archives départementales de la Vendée ; H dépôt 3, O 13).

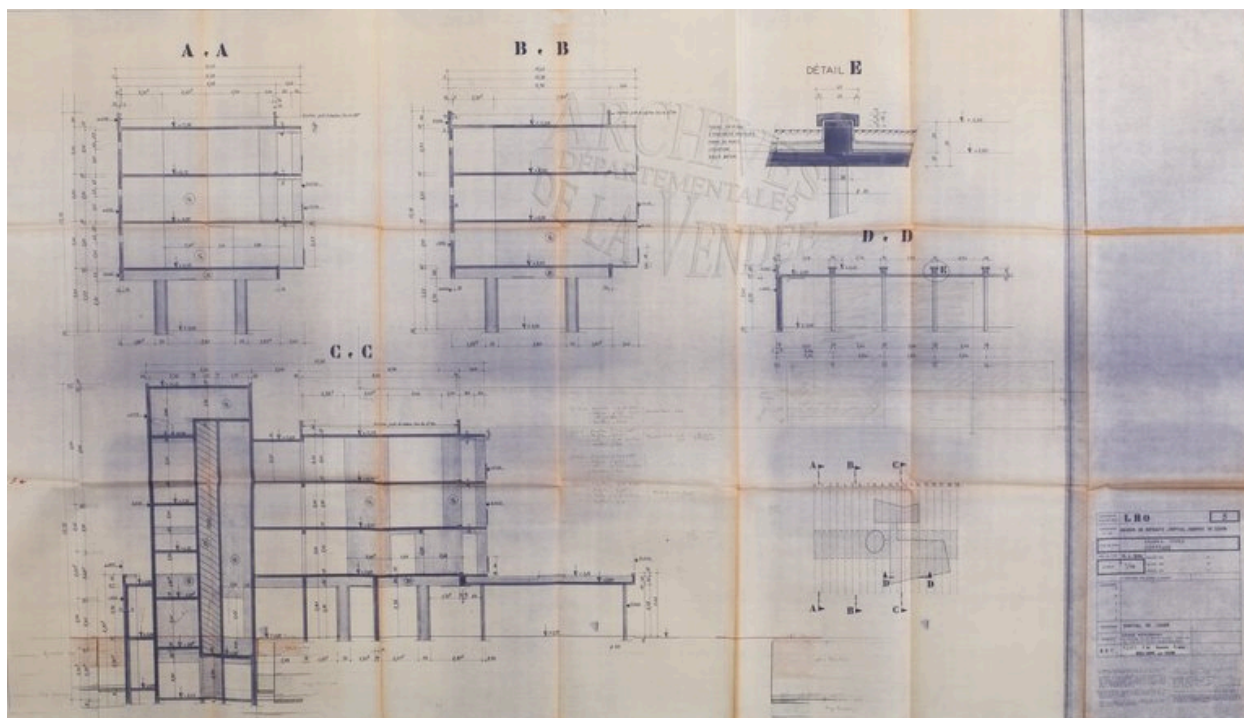
IVR52_20098500090NUCA

Auteur de l'illustration : Patrice (reproduction) Giraud

Auteur du document reproduit : André Wogenscky

Échelle : 1:50e.

(c) Région Pays de la Loire - Inventaire général ; (c) Archives départementales de la Vendée
communication libre, reproduction interdite



Coupes au 1/50e, par l'agence d'architecte André Wogenscky, le 15 avril 1964.

Référence du document reproduit :

- Maison de retraite - hospice de Luçon. Tirage sur papier, coupe au 1:50e, par l'agence d'architecte André Wogenscky, le 15 avril 1964. (Archives départementales de la Vendée ; H dépôt 3, O 13).

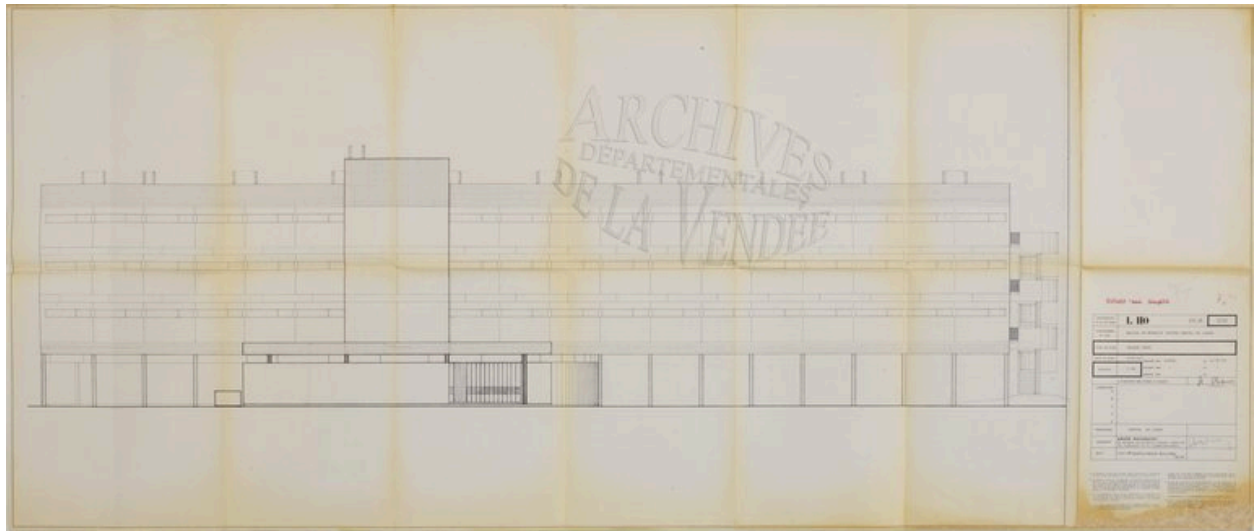
IVR52_20098500091NUCA

Auteur de l'illustration : Patrice (reproduction) Giraud

Auteur du document reproduit : André Wogenscky

Échelle : 1:50e.

(c) Région Pays de la Loire - Inventaire général ; (c) Archives départementales de la Vendée
communication libre, reproduction interdite



Façade nord au 1/50e, par l'agence d'architecte André Wogenscky, le 4 octobre 1963.

Référence du document reproduit :

- Plans de la maison de retraite - hospice. Tirage sur papier, dressés par l'agence d'architecte André Wogenscky, le 4 octobre 1963. (Archives départementales de la Vendée ; H dépôt 3, O 13).

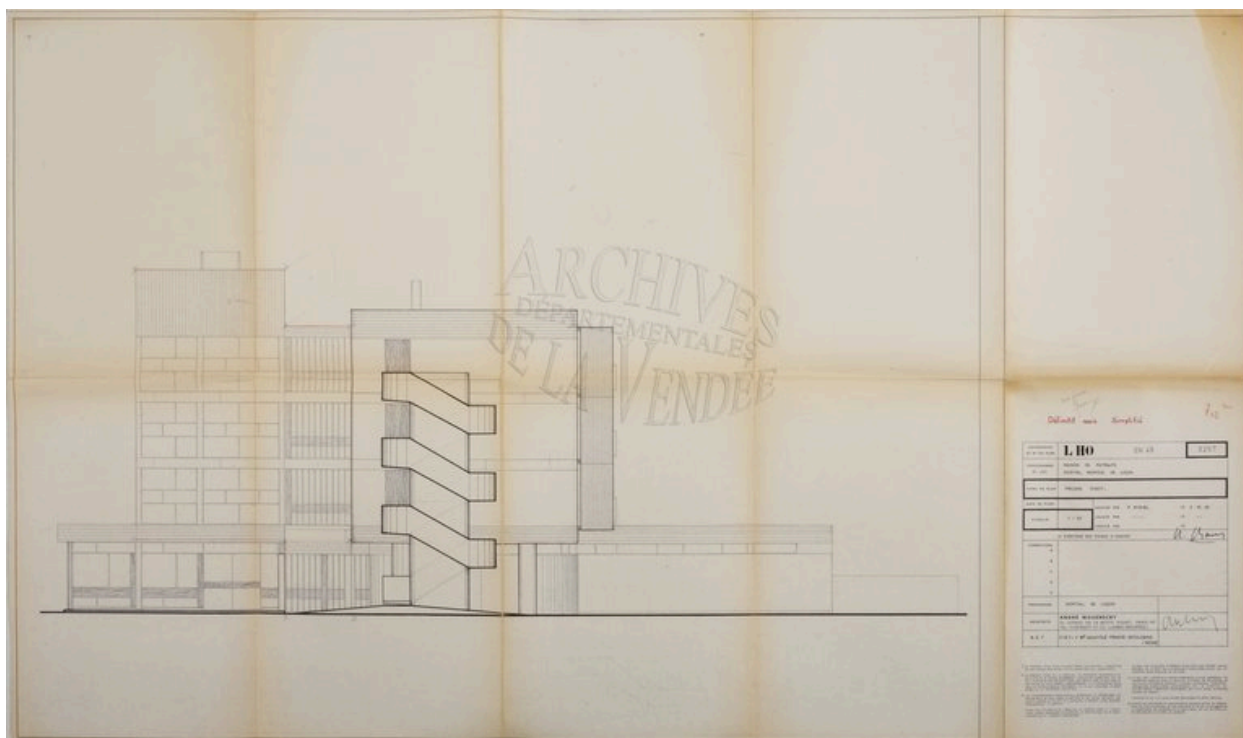
IVR52_20098500083NUCA

Auteur de l'illustration : Patrice (reproduction) Giraud

Auteur du document reproduit : André Wogenscky

Échelle : 1:50e.

(c) Région Pays de la Loire - Inventaire général ; (c) Archives départementales de la Vendée
communication libre, reproduction interdite



Façade ouest au 1/50e, par l'agence d'architecte André Wogenscky, le 4 octobre 1963.

Référence du document reproduit :

- Plans de la maison de retraite - hospice. Tirage sur papier, dressés par l'agence d'architecte André Wogenscky, le 4 octobre 1963. (Archives départementales de la Vendée ; H dépôt 3, O 13).

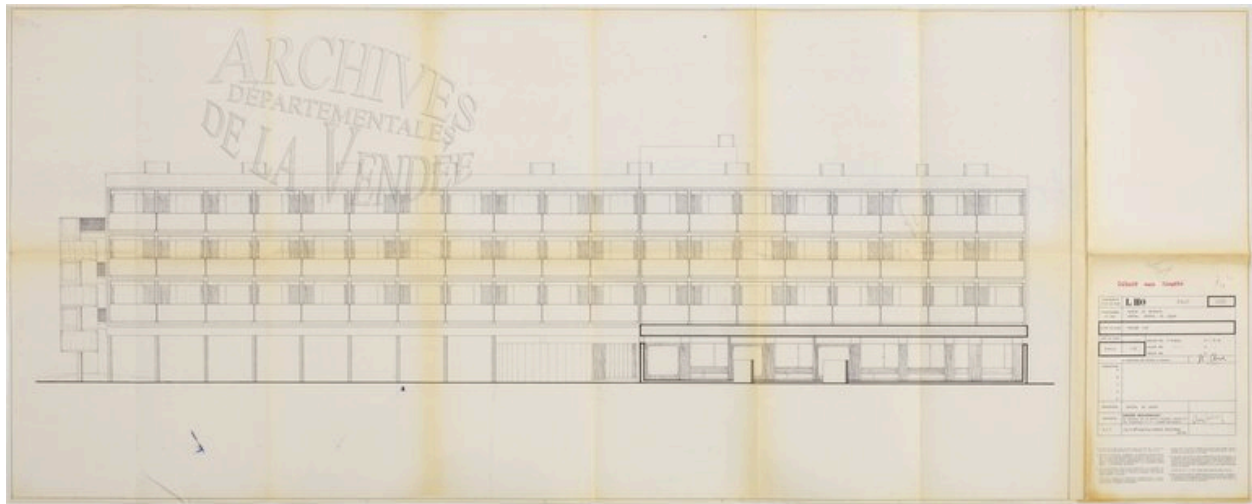
IVR52_20098500080NUCA

Auteur de l'illustration : Patrice (reproduction) Giraud

Auteur du document reproduit : André Wogenscky

Échelle : 1:50e.

(c) Région Pays de la Loire - Inventaire général ; (c) Archives départementales de la Vendée
communication libre, reproduction interdite



Façade sud au 1/50e, par l'agence d'architecte André Wogenscky, le 4 octobre 1963.

Référence du document reproduit :

- Plans de la maison de retraite - hospice. Tirage sur papier, dressés par l'agence d'architecte André Wogenscky, le 4 octobre 1963. (Archives départementales de la Vendée ; H dépôt 3, O 13).

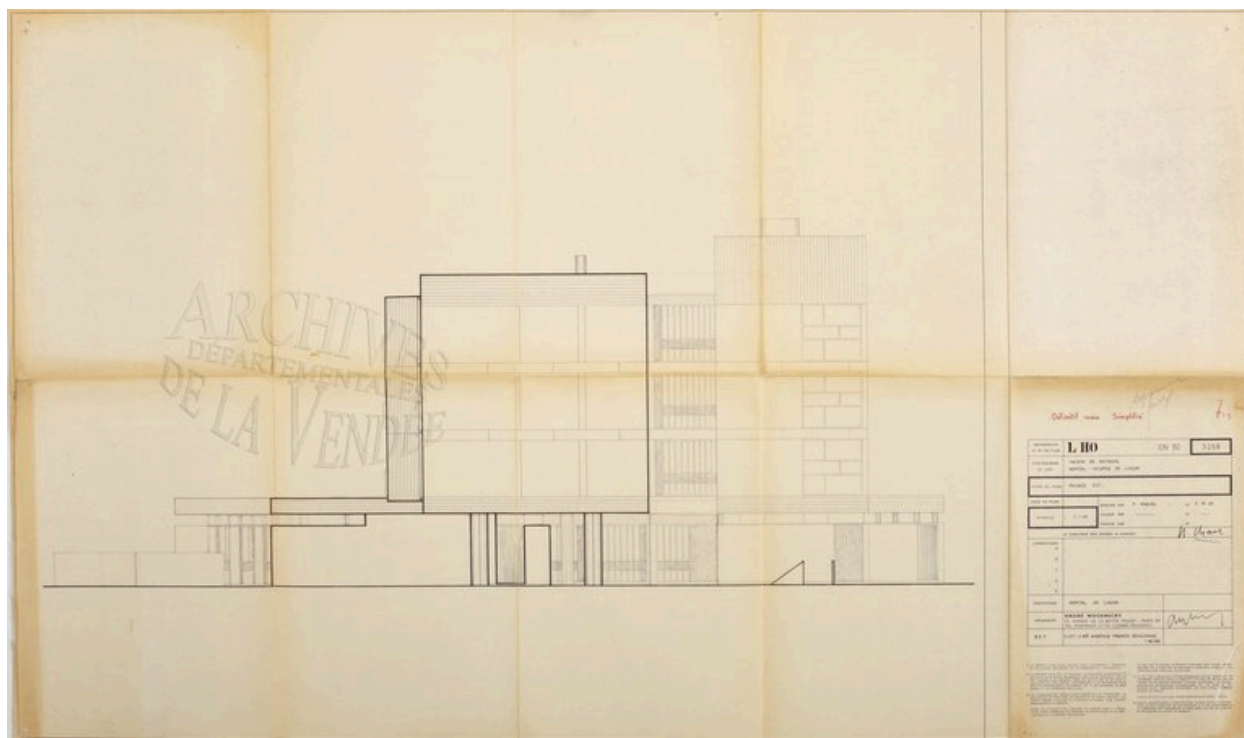
IVR52_20098500081NUCA

Auteur de l'illustration : Patrice (reproduction) Giraud

Auteur du document reproduit : André Wogenscky

Échelle : 1:50e.

(c) Région Pays de la Loire - Inventaire général ; (c) Archives départementales de la Vendée
communication libre, reproduction interdite



Façade est au 1/50e, par l'agence d'architecte André Wogenscky, le 4 octobre 1963.

Référence du document reproduit :

- Plans de la maison de retraite - hospice. Tirage sur papier, dressés par l'agence d'architecte André Wogenscky, le 4 octobre 1963. (Archives départementales de la Vendée ; H dépôt 3, O 13).

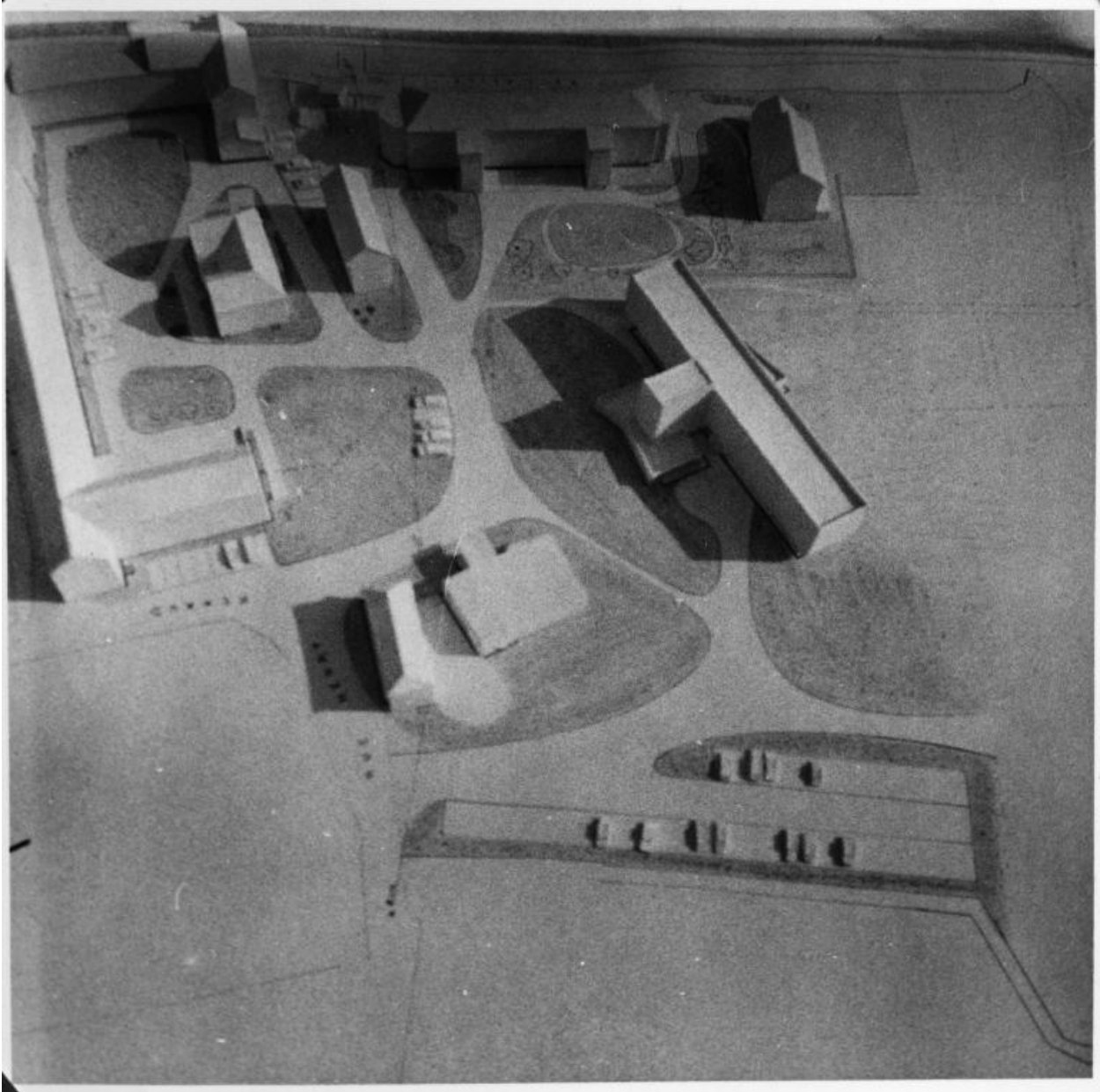
IVR52_20098500082NUCA

Auteur de l'illustration : Patrice (reproduction) Giraud

Auteur du document reproduit : André Wogenscky

Échelle : 1:50e.

(c) Région Pays de la Loire - Inventaire général ; (c) Archives départementales de la Vendée
communication libre, reproduction interdite



Photographie de la maquette.

Référence du document reproduit :

- Maison de retraite de Luçon. Photographie. (Collection particulière).

IVR52_20108500130NUC

Auteur de l'illustration : Patrice (reproduction) Giraud

(c) Collection particulière ; (c) Région Pays de la Loire - Inventaire général
communication libre, reproduction interdite



Photographie prise du nord-ouest pendant la construction.

Référence du document reproduit :

- Maison de retraite de Luçon. Photographie. (Collection particulière).

IVR52_20108500126NUC

Auteur de l'illustration : Patrice (reproduction) Giraud

(c) Collection particulière ; (c) Région Pays de la Loire - Inventaire général
communication libre, reproduction interdite



Photographie prise du sud-est pendant la construction, montrant la partie est.

Référence du document reproduit :

- Maison de retraite de Luçon. Photographie. (Collection particulière).

IVR52_20108500127NUC

Auteur de l'illustration : Patrice (reproduction) Giraud

(c) Collection particulière

reproduction soumise à autorisation du titulaire des droits d'exploitation



Photographie prise pendant la construction, montrant la galerie devant la façade sud.

Référence du document reproduit :

- Maison de retraite de Luçon. Photographie. (Collection particulière).

IVR52_20108500129NUC

Auteur de l'illustration : Patrice (reproduction) Giraud

(c) Collection particulière ; (c) Région Pays de la Loire - Inventaire général
communication libre, reproduction interdite



Photographie prise pendant la construction.

Référence du document reproduit :

- Maison de retraite de Luçon. Photographie. (Collection particulière).

IVR52_20108500128NUC

Auteur de l'illustration : Patrice (reproduction) Giraud

(c) Collection particulière ; (c) Région Pays de la Loire - Inventaire général
communication libre, reproduction interdite



Vue de la cuisine, prise peu après l'inauguration.

Référence du document reproduit :

- Maison de retraite de Luçon. Photographie. (Collection particulière).

IVR52_20108500125NUC

Auteur de l'illustration : Patrice (reproduction) Giraud

(c) Collection particulière ; (c) Région Pays de la Loire - Inventaire général
communication libre, reproduction interdite



Vue de la salle-à-manger, prise peu après l'inauguration.

Référence du document reproduit :

- Maison de retraite de Luçon. Photographie. (Collection particulière).

IVR52_20108500124NUC

Auteur de l'illustration : Patrice (reproduction) Giraud

(c) Collection particulière ; (c) Région Pays de la Loire - Inventaire général
communication libre, reproduction interdite



Vue d'un appartement, prise peu après l'inauguration.

Référence du document reproduit :

- Maison de retraite de Luçon. Photographie. (Collection particulière).

IVR52_20108500123NUC

Auteur de l'illustration : Patrice (reproduction) Giraud

(c) Collection particulière ; (c) Région Pays de la Loire - Inventaire général
communication libre, reproduction interdite



Vue aérienne de l'hôpital montrant la maison de retraite.

IVR52_20108500412NUCA

Auteur de l'illustration : Patrice Giraud

(c) Région Pays de la Loire - Inventaire général

reproduction soumise à autorisation du titulaire des droits d'exploitation



Vue prise du nord-est.

IVR52_20078500182NUCA

Auteur de l'illustration : Patrice Giraud

(c) Région Pays de la Loire - Inventaire général

reproduction soumise à autorisation du titulaire des droits d'exploitation



Vue prise du nord-ouest.

IVR52_20078500189NUCA

Auteur de l'illustration : Patrice Giraud

(c) Région Pays de la Loire - Inventaire général

reproduction soumise à autorisation du titulaire des droits d'exploitation



Vue de l'escalier extérieur.

IVR52_20108500109NUCA

Auteur de l'illustration : Patrice Giraud

(c) Région Pays de la Loire - Inventaire général

reproduction soumise à autorisation du titulaire des droits d'exploitation



Vue prise du sud-est montrant la partie ouest.

IVR52_20078500192NUCA

Auteur de l'illustration : Patrice Giraud

(c) Région Pays de la Loire - Inventaire général

reproduction soumise à autorisation du titulaire des droits d'exploitation



Vue des piliers sous la partie ouest.

IVR52_20108500111NUCA

Auteur de l'illustration : Patrice Giraud

(c) Région Pays de la Loire - Inventaire général

reproduction soumise à autorisation du titulaire des droits d'exploitation



Vue prise du sud.

IVR52_20078500190NUCA

Auteur de l'illustration : Patrice Giraud

(c) Région Pays de la Loire - Inventaire général

reproduction soumise à autorisation du titulaire des droits d'exploitation



Vue prise du sud-est montrant la partie est.

IVR52_20078500191NUCA

Auteur de l'illustration : Patrice Giraud

(c) Région Pays de la Loire - Inventaire général

reproduction soumise à autorisation du titulaire des droits d'exploitation



Détail de la partie est de la façade sur jardin.

IVR52_20108500108NUCA

Auteur de l'illustration : Patrice Giraud

(c) Région Pays de la Loire - Inventaire général

reproduction soumise à autorisation du titulaire des droits d'exploitation



Galerie devant la partie est de la façade sur jardin.

IVR52_20108500106NUCA

Auteur de l'illustration : Patrice Giraud

(c) Région Pays de la Loire - Inventaire général

reproduction soumise à autorisation du titulaire des droits d'exploitation



Galerie devant la partie est de la façade sur jardin.

IVR52_20108500107NUCA

Auteur de l'illustration : Patrice Giraud

(c) Région Pays de la Loire - Inventaire général
reproduction soumise à autorisation du titulaire des droits d'exploitation



Vue du jardin montrant le bassin.

IVR52_20108500080NUCA

Auteur de l'illustration : Patrice Giraud

(c) Région Pays de la Loire - Inventaire général

reproduction soumise à autorisation du titulaire des droits d'exploitation



Lampe du jardin.

IVR52_20108500110NUCA

Auteur de l'illustration : Patrice Giraud

(c) Région Pays de la Loire - Inventaire général

reproduction soumise à autorisation du titulaire des droits d'exploitation



Vue du couloir du rez-de-chaussée. Au fond, l'ascenseur, l'escalier et le salon d'attente.

IVR52_20108500105NUCA

Auteur de l'illustration : Patrice Giraud

(c) Région Pays de la Loire - Inventaire général

reproduction soumise à autorisation du titulaire des droits d'exploitation



Vue du salon d'attente, près du hall d'entrée.

IVR52_20108500098NUCA

Auteur de l'illustration : Patrice Giraud

(c) Région Pays de la Loire - Inventaire général

reproduction soumise à autorisation du titulaire des droits d'exploitation



Vue du salon d'attente.

IVR52_20108500099NUCA

Auteur de l'illustration : Patrice Giraud

(c) Région Pays de la Loire - Inventaire général

reproduction soumise à autorisation du titulaire des droits d'exploitation



Départ d'escalier.

IVR52_20108500097NUCA

Auteur de l'illustration : Patrice Giraud

(c) Région Pays de la Loire - Inventaire général

reproduction soumise à autorisation du titulaire des droits d'exploitation



Vue de l'escalier : descente au sous-sol.

IVR52_20108500101NUCA

Auteur de l'illustration : Patrice Giraud

(c) Région Pays de la Loire - Inventaire général

reproduction soumise à autorisation du titulaire des droits d'exploitation



Vue de l'escalier : montée au premier étage.

IVR52_20108500086NUCA

Auteur de l'illustration : Patrice Giraud

(c) Région Pays de la Loire - Inventaire général

reproduction soumise à autorisation du titulaire des droits d'exploitation



Vue de la rampe d'escalier montrant l'assemblage et le tube de néon placé dessous (le dessin en serait de Marta Pan).

IVR52_20108500087NUCA

Auteur de l'illustration : Patrice Giraud

(c) Région Pays de la Loire - Inventaire général
reproduction soumise à autorisation du titulaire des droits d'exploitation



Echelle donnant accès au dernier niveau.

IVR52_20108500085NUCA

Auteur de l'illustration : Patrice Giraud

(c) Région Pays de la Loire - Inventaire général

reproduction soumise à autorisation du titulaire des droits d'exploitation



Vue de la cuisine, située au rez-de-chaussée.

IVR52_20108500103NUCA

Auteur de l'illustration : Patrice Giraud

(c) Région Pays de la Loire - Inventaire général

reproduction soumise à autorisation du titulaire des droits d'exploitation



Vue de la cuisine.

IVR52_20108500102NUCA

Auteur de l'illustration : Patrice Giraud

(c) Région Pays de la Loire - Inventaire général

reproduction soumise à autorisation du titulaire des droits d'exploitation



Vue partielle de la salle-à-manger, sans le mobilier. A gauche, les passe-plats.

IVR52_20108500104NUCA

Auteur de l'illustration : Patrice Giraud

(c) Région Pays de la Loire - Inventaire général

reproduction soumise à autorisation du titulaire des droits d'exploitation



Accès à l'armoire électrique, au rez-de-chaussée.

IVR52_20108500100NUCA

Auteur de l'illustration : Patrice Giraud

(c) Région Pays de la Loire - Inventaire général
reproduction soumise à autorisation du titulaire des droits d'exploitation



Vue du couloir du premier étage.

IVR52_20108500090NUCA

Auteur de l'illustration : Patrice Giraud

(c) Région Pays de la Loire - Inventaire général

reproduction soumise à autorisation du titulaire des droits d'exploitation



Vue du couloir du premier étage, montrant les portes de deux chambres. Au-dessus, l'éclairage intégré et, en haut sur les côtés, le système d'alarme.

IVR52_20108500092NUCA

Auteur de l'illustration : Patrice Giraud

(c) Région Pays de la Loire - Inventaire général

reproduction soumise à autorisation du titulaire des droits d'exploitation



Vue d'ensemble d'une chambre, prise en direction du jardin.

IVR52_20108500088NUCA

Auteur de l'illustration : Patrice Giraud

(c) Région Pays de la Loire - Inventaire général

reproduction soumise à autorisation du titulaire des droits d'exploitation



Vue d'ensemble d'une chambre, prise en direction de l'entrée.

IVR52_20108500089NUCA

Auteur de l'illustration : Patrice Giraud

(c) Région Pays de la Loire - Inventaire général

reproduction soumise à autorisation du titulaire des droits d'exploitation



Vue d'une chambre, montrant la terrasse donnant sur le jardin.

IVR52_20078500193NUCA

Auteur de l'illustration : Patrice Giraud

(c) Région Pays de la Loire - Inventaire général

reproduction soumise à autorisation du titulaire des droits d'exploitation



Vue d'une chambre, montrant la terrasse donnant sur le jardin.

IVR52_20108500081NUCA

Auteur de l'illustration : Patrice Giraud

(c) Région Pays de la Loire - Inventaire général

reproduction soumise à autorisation du titulaire des droits d'exploitation



Vue d'une chambre : porte ouverte sur la terrasse.

IVR52_20108500083NUCA

Auteur de l'illustration : Patrice Giraud

(c) Région Pays de la Loire - Inventaire général

reproduction soumise à autorisation du titulaire des droits d'exploitation



Vue d'une chambre : détail du volet d'aération.

IVR52_20108500082NUCA

Auteur de l'illustration : Patrice Giraud

(c) Région Pays de la Loire - Inventaire général
reproduction soumise à autorisation du titulaire des droits d'exploitation



Salle de douche d'une chambre.

IVR52_20108500091NUCA

Auteur de l'illustration : Patrice Giraud

(c) Région Pays de la Loire - Inventaire général
reproduction soumise à autorisation du titulaire des droits d'exploitation



Vue d'un appartement, prise en direction du jardin.

IVR52_20108500093NUCA

Auteur de l'illustration : Patrice Giraud

(c) Région Pays de la Loire - Inventaire général

reproduction soumise à autorisation du titulaire des droits d'exploitation



Vue d'un appartement, prise en direction de l'entrée.

IVR52_20108500094NUCA

Auteur de l'illustration : Patrice Giraud

(c) Région Pays de la Loire - Inventaire général

reproduction soumise à autorisation du titulaire des droits d'exploitation



Salle de bains, au premier étage.

IVR52_20108500084NUCA

Auteur de l'illustration : Patrice Giraud

(c) Région Pays de la Loire - Inventaire général
reproduction soumise à autorisation du titulaire des droits d'exploitation



Office, au premier étage. Noter les casiers pour les porte-serviettes.

IVR52_20108500096NUCA

Auteur de l'illustration : Patrice Giraud

(c) Région Pays de la Loire - Inventaire général
reproduction soumise à autorisation du titulaire des droits d'exploitation



Vide-ordure, au premier étage.

IVR52_20108500095NUCA

Auteur de l'illustration : Patrice Giraud

(c) Région Pays de la Loire - Inventaire général
reproduction soumise à autorisation du titulaire des droits d'exploitation



Vue prise du nord-est, en octobre 2010, pendant la destruction du bâtiment.

IVR52_20108500443NUCA

Auteur de l'illustration : Patrice Giraud

(c) Région Pays de la Loire - Inventaire général

reproduction soumise à autorisation du titulaire des droits d'exploitation



Vue prise du nord-est, en octobre 2010, pendant la destruction du bâtiment.

IVR52_20108500444NUCA

Auteur de l'illustration : Patrice Giraud

(c) Région Pays de la Loire - Inventaire général

reproduction soumise à autorisation du titulaire des droits d'exploitation