

Pays de la Loire, Mayenne
Saint-Fort
près de les Maisons Blanches

Pont de chemin de fer de Saint- Fort

Références du dossier

Numéro de dossier : IA53000586
Date de l'enquête initiale : 2001
Date(s) de rédaction : 2002
Cadre de l'étude : enquête thématique départementale rivière Mayenne
Degré d'étude : étudié

Désignation

Dénomination : pont
Précision sur la dénomination : pont de chemin de fer

Compléments de localisation

œuvre située en partie sur la commune Azé, œuvre située en partie sur le canton Château-Gontier Est
Milieu d'implantation : isolé
Réseau hydrographique : la Mayenne
Références cadastrales :

Historique

Pont construit vers 1877 pour assurer le passage de la ligne de chemin de fer reliant Sablé à Segré et desservant Château-Gontier. Dynamité en 1944 par les Allemands, il a été reconstruit à l'identique, à l'exception du tablier et du parapet en pierre, remplacé par un garde-corps métallique.

Période(s) principale(s) : 4e quart 19e siècle
Période(s) secondaire(s) : 3e quart 20e siècle
Dates : 1877 (daté par travaux historiques)

Description

Pont à trois arches surbaissées, construit en moellons de granite (?) à tête dressée. Les arcs et les becs, semi-circulaires, sont en granite taillé. Le tablier est en béton et le garde-corps est métallique.

Éléments descriptifs

Matériau(x) du gros-oeuvre, mise en oeuvre et revêtement : granite, moellon (?)

Typologies et état de conservation

État de conservation : remanié, bon état, désaffecté

Statut, intérêt et protection

Statut de la propriété : propriété publique

Références documentaires

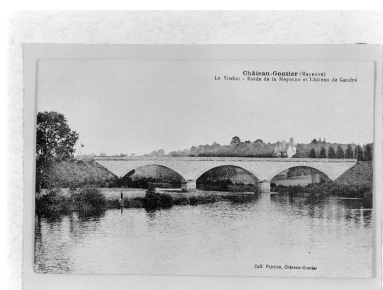
Documents figurés

- **Château-Gontier (Mayenne). Le viaduc. Bords de la Mayenne et château de Gaudré.** Château-Gontier : Friction, 1er quart 20e siècle. 1 impr. photoméc. (carte postale). Archives départementales de la Mayenne, Laval : 5 Fi 40
- **Château-Gontier. Viaduc sur la Mayenne.** 1er quart 20e siècle. 1 impr. photoméc. (carte postale). (41). Archives départementales de la Mayenne, Laval : 5 Fi 3
- **Château-Gontier. Le viaduc de chemin de fer.** Paris : Léon et Lévy, Château-Gontier : Chasseray, 1er quart 20e siècle. 1 impr. photoméc. (carte postale). (59). Archives départementales de la Mayenne, Laval : 5 Fi 53

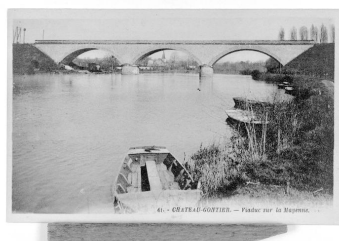
Bibliographie

- MUSSET, René. **Le Bas-Maine. Étude géographique.** Paris : Armand Collin, 1917. p. 362

Illustrations



Vue d'ensemble du pont depuis la rive gauche en amont. Au fond, le château de Gaudré.
Autr. Friction, Repro. François Lasa
IVR52_20025301185X



Vue d'ensemble du pont depuis la rive droite en amont. Au fond, l'église d'Azé.
Repro. François Lasa
IVR52_20015300340X



Vue rapprochée de l'arche centrale et de l'arche joignant la rive droite depuis la rive droite en amont.
Autr. Léon et Lévy, Autr. Chasseray, Repro. François Lasa
IVR52_20025301186X



Vue depuis la rive droite en amont.
Phot. François Lasa
IVR52_20015300745X

Dossiers liés

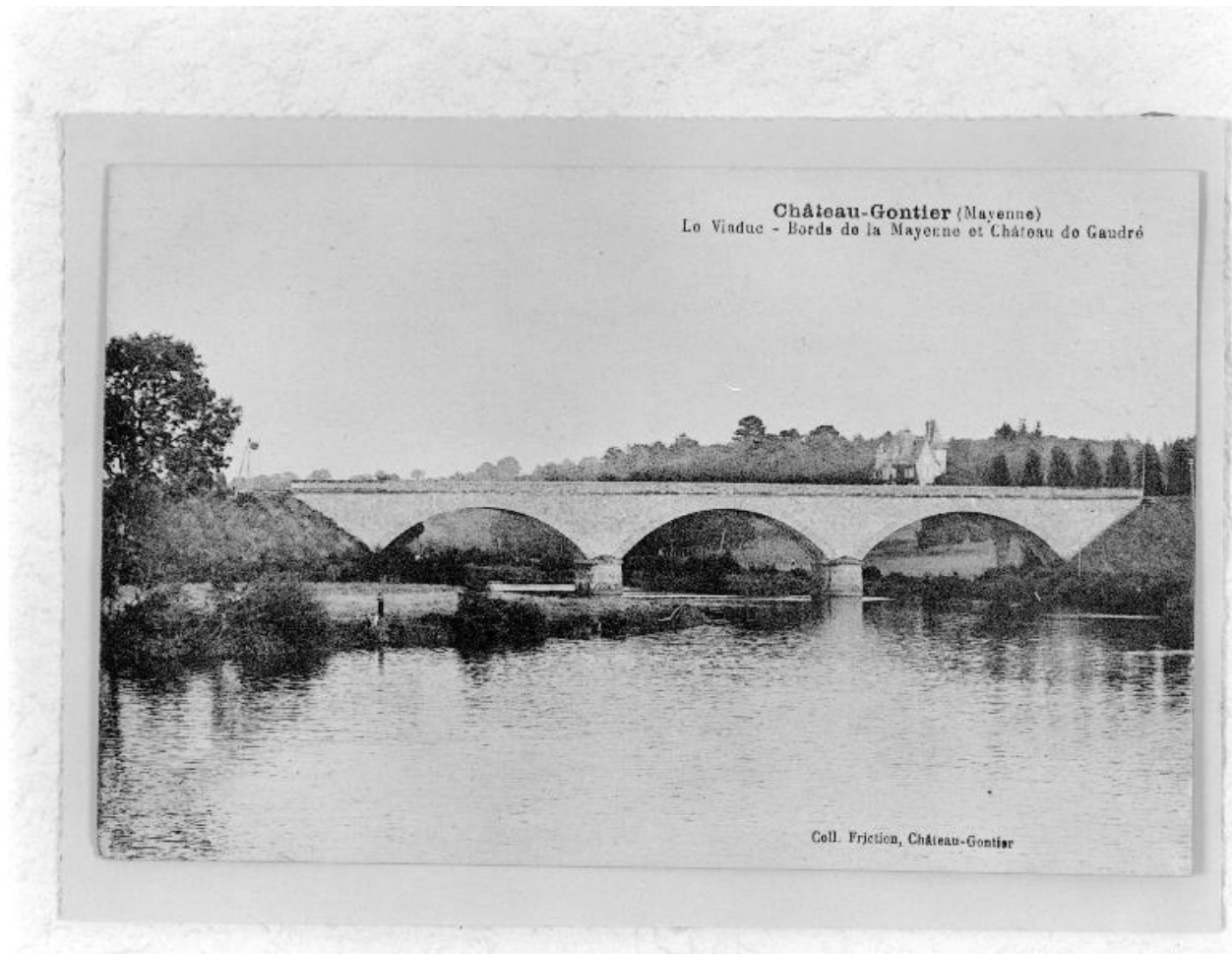
Dossiers de synthèse :

Les ponts de l'aire d'étude "Rivière Mayenne" (IA53000591)

Oeuvre(s) contenue(s) :

Auteur(s) du dossier : Nicolas Foisneau

Copyright(s) : (c) Région Pays de la Loire - Inventaire général ; (c) Conseil départemental de la Mayenne



Vue d'ensemble du pont depuis la rive gauche en amont. Au fond, le château de Gaudré.

Référence du document reproduit :

- **Château-Gontier (Mayenne). Le viaduc. Bords de la Mayenne et château de Gaudré.** Château-Gontier : Friction, 1er quart 20e siècle. 1 impr. photomé. (carte postale). Archives départementales de la Mayenne, Laval : 5 Fi 40

IVR52_20025301185X

Auteur de l'illustration (reproduction) : François Lasa

Auteur du document reproduit : Friction

Date de prise de vue : 2002

(c) Friction ; (c) Région Pays de la Loire - Inventaire général
communication libre, reproduction soumise à autorisation



Vue d'ensemble du pont depuis la rive droite en amont. Au fond, l'église d'Azé.

Référence du document reproduit :

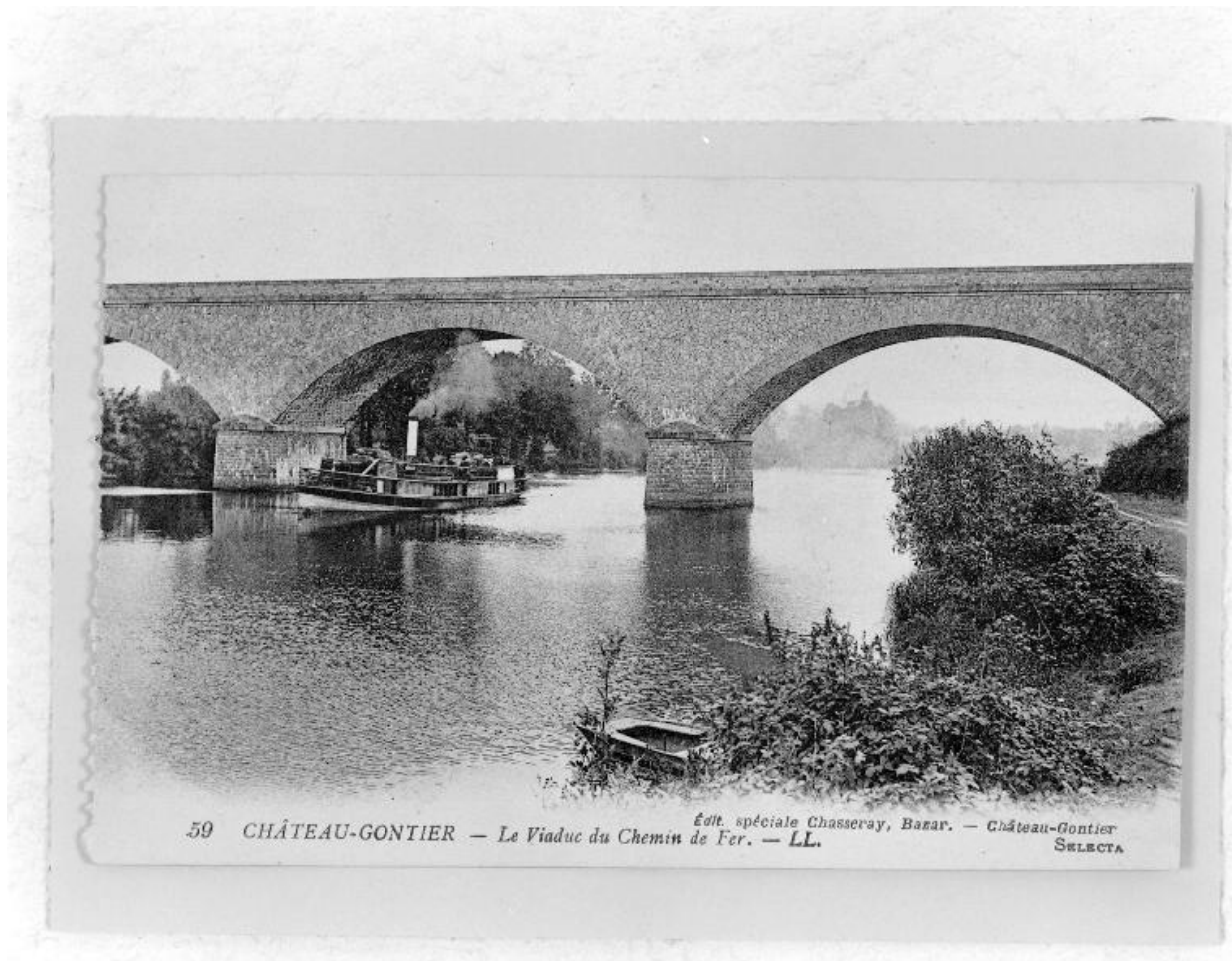
- **Château-Gontier. Viaduc sur la Mayenne.** 1er quart 20e siècle. 1 impr. photoméc. (carte postale). (41). Archives départementales de la Mayenne, Laval : 5 Fi 3

IVR52_20015300340X

Auteur de l'illustration (reproduction) : François Lasa

Date de prise de vue : 2001

(c) Conseil départemental de la Mayenne ; (c) Région Pays de la Loire - Inventaire général communication libre, reproduction soumise à autorisation



Vue rapprochée de l'arche centrale et de l'arche joignant la rive droite depuis la rive droite en amont.

Référence du document reproduit :

- **Château-Gontier. Le viaduc de chemin de fer.** Paris : Léon et Lévy, Château-Gontier : Chasseray, 1er quart 20e siècle. 1 impr. photomé. (carte postale). (59).
Archives départementales de la Mayenne, Laval : 5 Fi 53

IVR52_20025301186X

Auteur de l'illustration (reproduction) : François Lasa

Auteur du document reproduit : Léon et Lévy, Chasseray

Date de prise de vue : 2002

(c) Editions Léon et Lévy ; (c) Région Pays de la Loire - Inventaire général
communication libre, reproduction soumise à autorisation



Vue depuis la rive droite en amont.

IVR52_20015300745X

Auteur de l'illustration : François Lasa

Date de prise de vue : 2001

(c) Région Pays de la Loire - Inventaire général
communication libre, reproduction soumise à autorisation