

Pays de la Loire, Loire-Atlantique  
Mauves-sur-Loire

## Ponts de Mauves

### Références du dossier

Numéro de dossier : IA44007206  
Date de l'enquête initiale : 2018  
Date(s) de rédaction : 2020  
Cadre de l'étude : inventaire topographique rives de Loire  
Degré d'étude : étudié

### Désignation

Dénomination : pont  
Appellation : Ponts de Mauves

### Compléments de localisation

Milieu d'implantation :  
Réseau hydrographique : Loire (la)  
Références cadastrales :

### Historique

A la fin des années 1850, le Conseil général de la Loire-Inférieure émet le vœu d'établir un pont sur la Loire en amont de Nantes et permettant de relier les deux rives opposées du fleuve. A la suite d'une étude lancée en 1973, le Conseil général opte en 1876 pour la solution de construire deux ponts au lieu d'un seul prévu initialement sur les communes de Thouaré-sur-Loire et Mauves-sur-Loire. Le choix de la commune de Mauves-sur-Loire s'appuie sur la position centrale de la localité entre Ancenis et Nantes, dont l'activité commerciale et le transit des marchandises étaient déjà importants. Le port de Mauves est en effet un passage d'eau important en usage depuis le Moyen Age.

Au début de l'année 1877, Théodore-Marie Lorieux, ingénieur des Ponts et Chaussées, présente les projets définitifs des maçonneries et des abords des ponts de Mauves, qui avaient été demandés par le Conseil général dans sa session d'avril 1876 à la suite du choix des communes. Le 31 octobre 1877 a lieu, à la Préfecture de Nantes, l'adjudication des travaux de fondations et de maçonnerie des ponts de Thouaré et de Mauves. Les travées métalliques et les planchers font l'objet de projets dressés à part, et pour l'exécution desquels des soumissions sont également demandées à des usines de construction métallique.

Comme pour les ponts de Thouaré, la construction des ponts de Mauves s'achève en 1882. Ils sont remis au Service vicinal en décembre 1883.

En juin 1944, les bombardements alliés endommagèrent les travées 1, 2 et 3 du Grand Pont de Mauves et, en août 1944, les troupes allemandes en retraite détruisirent les travées 4 et 5. Le Service ordinaire des Ponts et Chaussées fit exécuter les travaux de reconstruction et remise en état des travées détruites. Les ponts de Mauves furent rendus à la circulation le 1er janvier 1948.

Période(s) principale(s) : 4e quart 19e siècle

Période(s) secondaire(s) : milieu 20e siècle

Auteur(s) de l'oeuvre : Théodore-Marie Lorieux (ingénieur des Ponts et Chaussées, signature)

### Description

Le pont routier dit de Mauves enjambe la Loire entre les communes de Mauves-sur-Loire en rive nord et La Chapelle-Basse-Mer en rive sud. Il forme une ligne de ponts composée de deux ouvrages métalliques à poutres en treillis et tablier inférieur, reliés par une levée de terre traversant une ancienne île de Loire. Au nord, le Grand Pont permet le franchissement

du bras principal du fleuve. Il s'étire sur 482 mètres et comporte 11 travées. Plus au sud, le pont de la Pinsonnière enjambe un bras mort de la Loire. Il compte deux travées et mesure 92 mètres de long.

### Éléments descriptifs

Matériau(x) du gros-oeuvre, mise en oeuvre et revêtement : métal ; pierre, pierre de taille ; béton

### Statut, intérêt et protection

Statut de la propriété : propriété du département

### Références documentaires

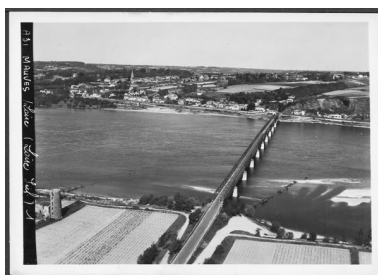
#### Documents d'archive

- Archives départementales de Loire-Atlantique ; 312 W 20. **Pont de Mauves-sur-Loire (C.D. n° 31). Circulation : arrêtés préfectoraux interdisant la circulation pour réalisation de travaux divers, rapport sur les travaux effectués depuis les bombardement, 1943-1949).**
- Archives départementales de Loire-Atlantique ; 1961 W 229. **Routes départementales : acquisitions foncières et travaux, 1950-1966.**

### Illustrations



Plan des abords des ponts de Mauves, 1877.  
IVR52\_20204400861NUCA



Vue aérienne du pont depuis le sud.  
IVR52\_20204400755NUCA



Vue panoramique du pont et des coteaux.  
IVR52\_20204400757NUCA



Vue générale depuis la rive nord.  
Phot. Pierre-Bernard Fourny  
IVR52\_20194400165NUCA



Vue du pont de la Pinsonnière en rive sud.  
Phot. Pierre-Bernard Fourny  
IVR52\_20194401296NUCA



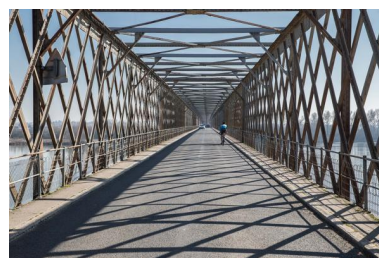
Vue générale depuis la rive nord.  
Phot. Pierre-Bernard Fourny  
IVR52\_20194400167NUCA



Piles et cage depuis la rive nord.  
Phot. Pierre-Bernard Fourny  
IVR52\_20194400172NUCA



Entrée du pont depuis la rive nord.



Vue du tablier et de la cage.  
Phot. Pierre-Bernard Fourny  
IVR52\_20194400169NUCA

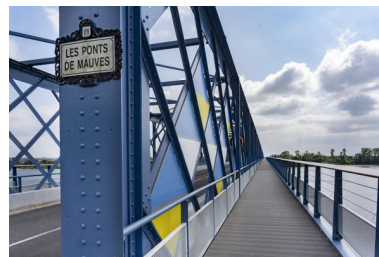
Phot. Pierre-Bernard Fourny  
IVR52\_20194400168NUCA



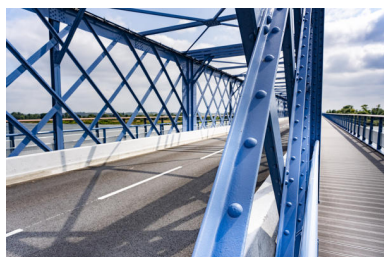
Cage et tablier.  
Phot. Pierre-Bernard Fourny  
IVR52\_20194400171NUCA



Vue de détail de la charpente  
métallique soutenant le tablier.  
Phot. Pierre-Bernard Fourny  
IVR52\_20214400905NUCA



Vue de détail de la passerelle  
en encorbellement et  
de la plaque du pont.  
Phot. Pierre-Bernard Fourny  
IVR52\_20214400908NUCA



Vue de détail des rivets de  
la charpente métallique.  
Phot. Pierre-Bernard Fourny  
IVR52\_20214400904NUCA



Vue sur le quartier du Port  
depuis le pont de Mauves.  
Phot. Pierre-Bernard Fourny  
IVR52\_20214400901NUCA



Vue aérienne des ponts de Mauves.  
Phot. Pierre-Bernard Fourny  
IVR52\_20214400934NUCA



Vue du tablier et de la cage  
après les travaux de restauration.  
Phot. Pierre-Bernard Fourny  
IVR52\_20214400900NUCA



Vue aérienne des ponts de Mauves.  
Phot. Pierre-Bernard Fourny  
IVR52\_20214400933NUCA



Vue de détail du treillis de  
la charpente métallique.  
Phot. Pierre-Bernard Fourny  
IVR52\_20214400903NUCA



Vue de détail de la chaussée.  
Phot. Pierre-Bernard Fourny  
IVR52\_20214400902NUCA

## Dossiers liés

### Dossiers de synthèse :

Rives de Loire de Nantes Métropole : présentation de l'aire métropolitaine amont (IA44007187)

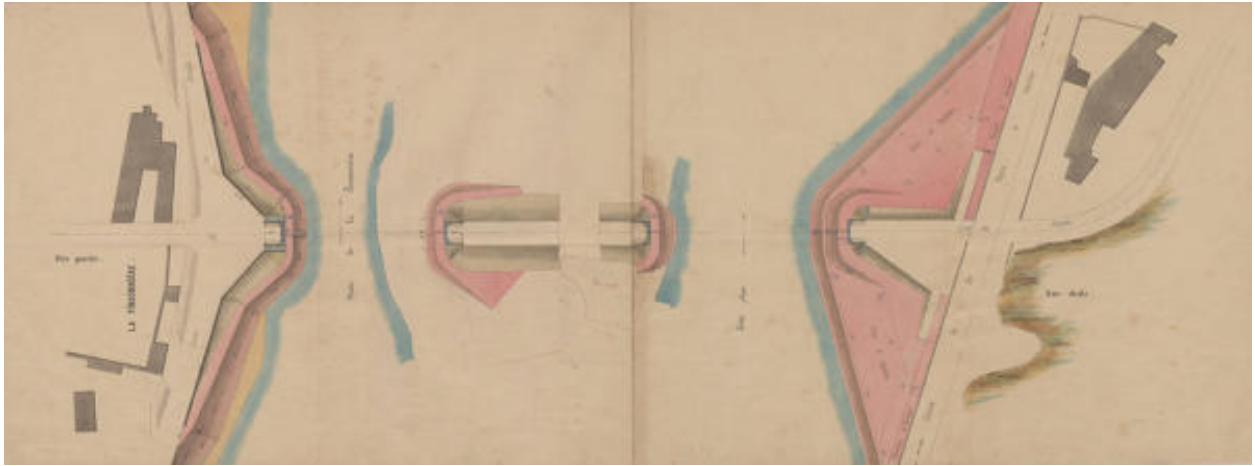
### Oeuvre(s) contenue(s) :

### Oeuvre(s) en rapport :

Quartier du Port (IA44007205) Pays de la Loire, Loire-Atlantique, Mauves-sur-Loire, Le Port, rue du Port, rue de la  
Plage, rue de la Loire, rue du Gué-Noyé, rue des Saulzais, avenue de la Gare  
Ponts de Thouaré (IA44007254) Pays de la Loire, Loire-Atlantique, Thouaré-sur-Loire

Auteur(s) du dossier : Julien Huon

Copyright(s) : (c) Région Pays de la Loire - Inventaire général

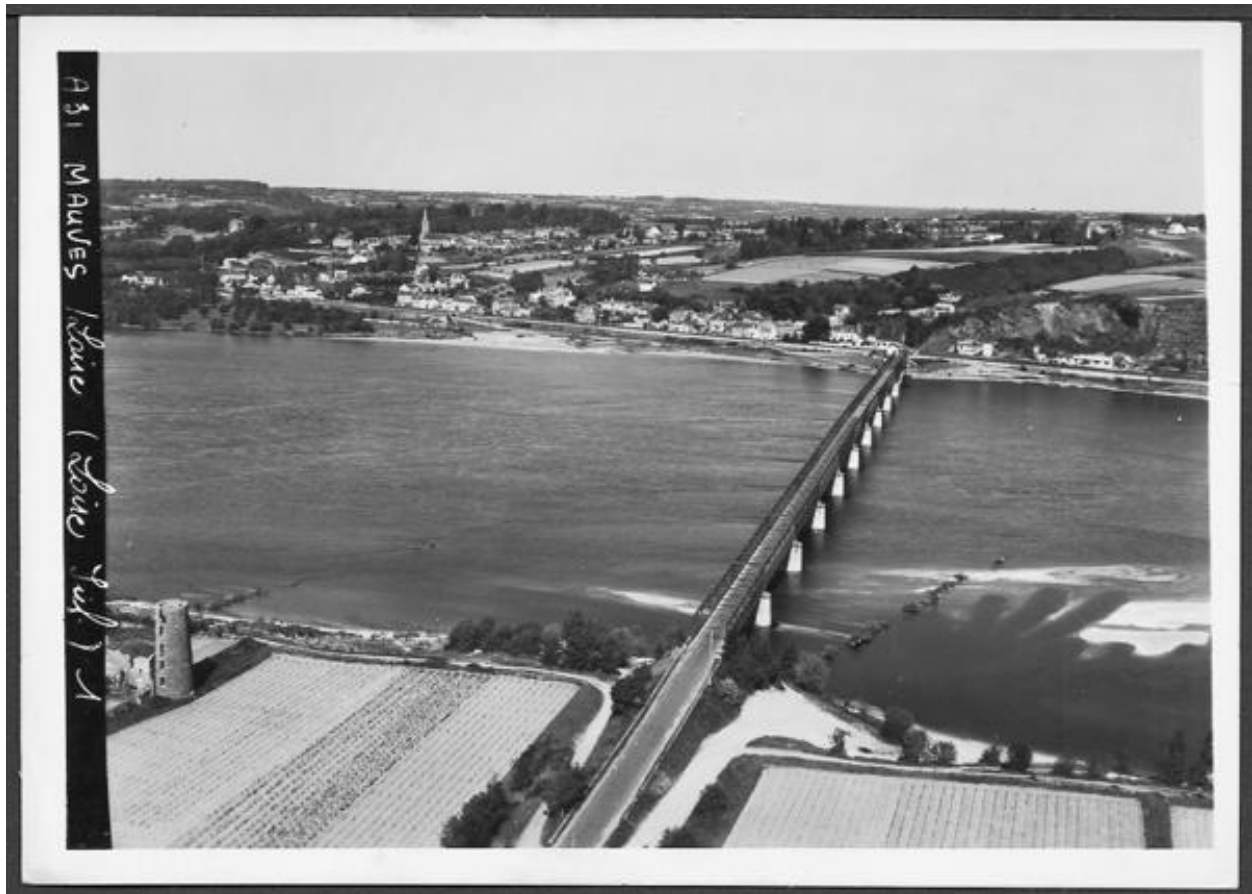


Plan des abords des ponts de Mauves, 1877.

IVR52\_20204400861NUCA

Date de prise de vue : 2020

(c) Archives départementales de Loire-Atlantique  
communication libre, reproduction soumise à autorisation



Vue aérienne du pont depuis le sud.

IVR52\_20204400755NUCA

Date de prise de vue : 2020

(c) Archives départementales de Loire-Atlantique  
communication libre, reproduction soumise à autorisation



Vue panoramique du pont et des coteaux.

IVR52\_20204400757NUCA

Date de prise de vue : 2020

(c) Archives départementales de Loire-Atlantique  
communication libre, reproduction soumise à autorisation



Vue générale depuis la rive nord.

IVR52\_20194400165NUCA

Auteur de l'illustration : Pierre-Bernard Fourny

Date de prise de vue : 2019

(c) Région Pays de la Loire - Inventaire général  
communication libre, reproduction soumise à autorisation





Vue du pont de la Pinsonnière en rive sud.

IVR52\_20194401296NUCA

Auteur de l'illustration : Pierre-Bernard Fourny

Date de prise de vue : 2019

(c) Région Pays de la Loire - Inventaire général  
communication libre, reproduction soumise à autorisation



Vue générale depuis la rive nord.

IVR52\_20194400167NUCA

Auteur de l'illustration : Pierre-Bernard Fourny

Date de prise de vue : 2019

(c) Région Pays de la Loire - Inventaire général  
communication libre, reproduction soumise à autorisation



Piles et cage depuis la rive nord.

IVR52\_20194400172NUCA

Auteur de l'illustration : Pierre-Bernard Fourny

Date de prise de vue : 2019

(c) Région Pays de la Loire - Inventaire général  
communication libre, reproduction soumise à autorisation



Entrée du pont depuis la rive nord.

IVR52\_20194400168NUCA

Auteur de l'illustration : Pierre-Bernard Fourny

Date de prise de vue : 2019

(c) Région Pays de la Loire - Inventaire général  
communication libre, reproduction soumise à autorisation



Vue du tablier et de la cage.

IVR52\_20194400169NUCA

Auteur de l'illustration : Pierre-Bernard Fourny

Date de prise de vue : 2019

(c) Région Pays de la Loire - Inventaire général  
communication libre, reproduction soumise à autorisation



Cage et tablier.

IVR52\_20194400171NUCA

Auteur de l'illustration : Pierre-Bernard Fourny

Date de prise de vue : 2019

(c) Région Pays de la Loire - Inventaire général  
communication libre, reproduction soumise à autorisation



Vue de détail de la charpente métallique soutenant le tablier.

IVR52\_20214400905NUCA

Auteur de l'illustration : Pierre-Bernard Fourny

Date de prise de vue : 2021

(c) Région Pays de la Loire - Inventaire général  
communication libre, reproduction soumise à autorisation



Vue de détail de la passerelle en encorbellement et de la plaque du pont.

IVR52\_20214400908NUCA

Auteur de l'illustration : Pierre-Bernard Fourny

Date de prise de vue : 2021

(c) Région Pays de la Loire - Inventaire général  
communication libre, reproduction soumise à autorisation





Vue de détail des rivets de la charpente métallique.

IVR52\_20214400904NUCA

Auteur de l'illustration : Pierre-Bernard Fourny

Date de prise de vue : 2021

(c) Région Pays de la Loire - Inventaire général  
communication libre, reproduction soumise à autorisation



Vue sur le quartier du Port depuis le pont de Mauves.

IVR52\_20214400901NUCA

Auteur de l'illustration : Pierre-Bernard Fourny

Date de prise de vue : 2021

(c) Région Pays de la Loire - Inventaire général  
communication libre, reproduction soumise à autorisation



Vue aérienne des ponts de Mauves.

IVR52\_20214400934NUCA

Auteur de l'illustration : Pierre-Bernard Fourny

Date de prise de vue : 2021

(c) Région Pays de la Loire - Inventaire général  
communication libre, reproduction soumise à autorisation



Vue du tablier et de la cage après les travaux de restauration.

IVR52\_20214400900NUCA

Auteur de l'illustration : Pierre-Bernard Fourny

Date de prise de vue : 2021

(c) Région Pays de la Loire - Inventaire général  
communication libre, reproduction soumise à autorisation



Vue aérienne des ponts de Mauves.

IVR52\_20214400933NUCA

Auteur de l'illustration : Pierre-Bernard Fourny

Date de prise de vue : 2021

(c) Région Pays de la Loire - Inventaire général  
communication libre, reproduction soumise à autorisation



Vue de détail du treillis de la charpente métallique.

IVR52\_20214400903NUCA

Auteur de l'illustration : Pierre-Bernard Fourny

Date de prise de vue : 2021

(c) Région Pays de la Loire - Inventaire général  
communication libre, reproduction soumise à autorisation



Vue de détail de la chaussée.

IVR52\_20214400902NUCA

Auteur de l'illustration : Pierre-Bernard Fourny

Date de prise de vue : 2021

(c) Région Pays de la Loire - Inventaire général  
communication libre, reproduction soumise à autorisation