

Pays de la Loire, Maine-et-Loire
Denée
Mantelon

Maison de villégiature dite villa *Le Rocher*, Mantelon

Références du dossier

Numéro de dossier : IA49010818
Date de l'enquête initiale : 2017
Date(s) de rédaction : 2017
Cadre de l'étude : enquête thématique départementale Confluence Maine-Loire
Degré d'étude : étudié

Désignation

Dénomination : maison
Précision sur la dénomination : maison de villégiature
Appellation : Le Rocher

Compléments de localisation

Milieu d'implantation : en écart
Réseau hydrographique : Le Louet
Références cadastrales :

Historique

Maison de villégiature construite vers 1895 pour Albert Lecœur Dénecheau, directeur des carrières Saint-Léonard à Trélazé. L'auteur de cette maison est vraisemblablement Étienne Chouannet, architecte angevin loué en 1906 par Adrien Dubos pour "ses coquettes villas finement dessinées, qui charment la vue par leur silhouette et l'emploi bien approprié de matériaux de différentes couleurs". Ce dernier lui attribue notamment la villa des Roches et celle de Saint-Georges.

Période(s) principale(s) : 4e quart 19e siècle
Dates : 1895 (daté par source)
Auteur(s) de l'oeuvre : Etienne Chouanet (architecte, attribution par source, ?)

Description

La villa Les Roches illustre l'architecture "brique et pierre" des années 1900, dont certains architectes angevins, comme Étienne Chouanet, se firent une spécialité. Jouant sur la dissymétrie de l'élévation créée par un avant-corps couronné d'un haut toit en pavillon, la maison associe la brique et le tuffeau pour l'encadrement des baies et les chaînes d'angle, la corniche et les lucarnes, dans un jeu polychrome qui contraste avec l'enduit du mur. De part et d'autre des lucarnes, des losanges de brique et des cabochons d'ardoise participent également à l'animation de la façade. Bâtie sur un affleurement rocheux, la maison possède une vaste terrasse ouvrant sur la vallée du Louet, fermée par un garde-corps en claustra de tuiles.

Éléments descriptifs

Matériau(x) du gros-oeuvre, mise en oeuvre et revêtement : grès, moellon, enduit ; schiste ; brique ; tuffeau, pierre de taille
Matériau(x) de couverture : ardoise
Plan : plan rectangulaire régulier
Étage(s) ou vaisseau(x) : sous-sol, en rez-de-chaussée surélevé, 1 étage carré, étage de comble
Élévations extérieures : élévation à travées
Type(s) de couverture : toit à longs pans, pignon couvert ; toit en pavillon

Typologies et état de conservation

État de conservation : bon état

Statut, intérêt et protection

Intérêt de l'œuvre : à signaler

Sites de protection : zone de protection du patrimoine architectural et urbain

Statut de la propriété : propriété privée

Références documentaires

Documents d'archive

- Archives départementales de Maine-et-Loire ; 3 P 5 / 126. **Matrices cadastrales, Denée.**

Bibliographie

- DURANDIÈRE, Ronan. **La confluence Maine-Loire. Territoire de villégiature.** Images Patrimoines en région, Nantes, Éditions 303, 2021, 136 p.

Périodiques

- DUBOS, Adrien, Discours en l'honneur de M. Étienne Chouannet. Annuaire de la Société des architectes de l'Anjou, 1899, p. 79-80.**
DUBOS, Adrien, **Discours en l'honneur de M. Étienne Chouannet. Annuaire de la Société des architectes de l'Anjou, 1906, p. 79-80.**
Archives départementales de Maine-et-Loire, Angers : 96 J 257

Illustrations



La villa Les Roches (et non le château de Mantelon comme indiqué).
Carte postale. 1er quart 20e siècle.
Repro. Bruno Rousseau
IVR52_20174900553NUCA



Vue d'ensemble depuis l'ouest.
Phot. Bruno Rousseau
IVR52_20144900439NUCA



Vue depuis l'ouest.
Phot. Bruno Rousseau
IVR52_20144900440NUCA



Vue d'ensemble depuis le sud-ouest.

Phot. Bruno Rousseau
IVR52_20144900442NUCA



Vue du rocher depuis le nord-ouest.

Phot. Bruno Rousseau
IVR52_20144900441NUCA

Dossiers liés

Dossiers de synthèse :

Les maisons de villégiature de la confluence Maine-Loire (IA49010812) Pays de la Loire, Maine-et-Loire, Béhuard

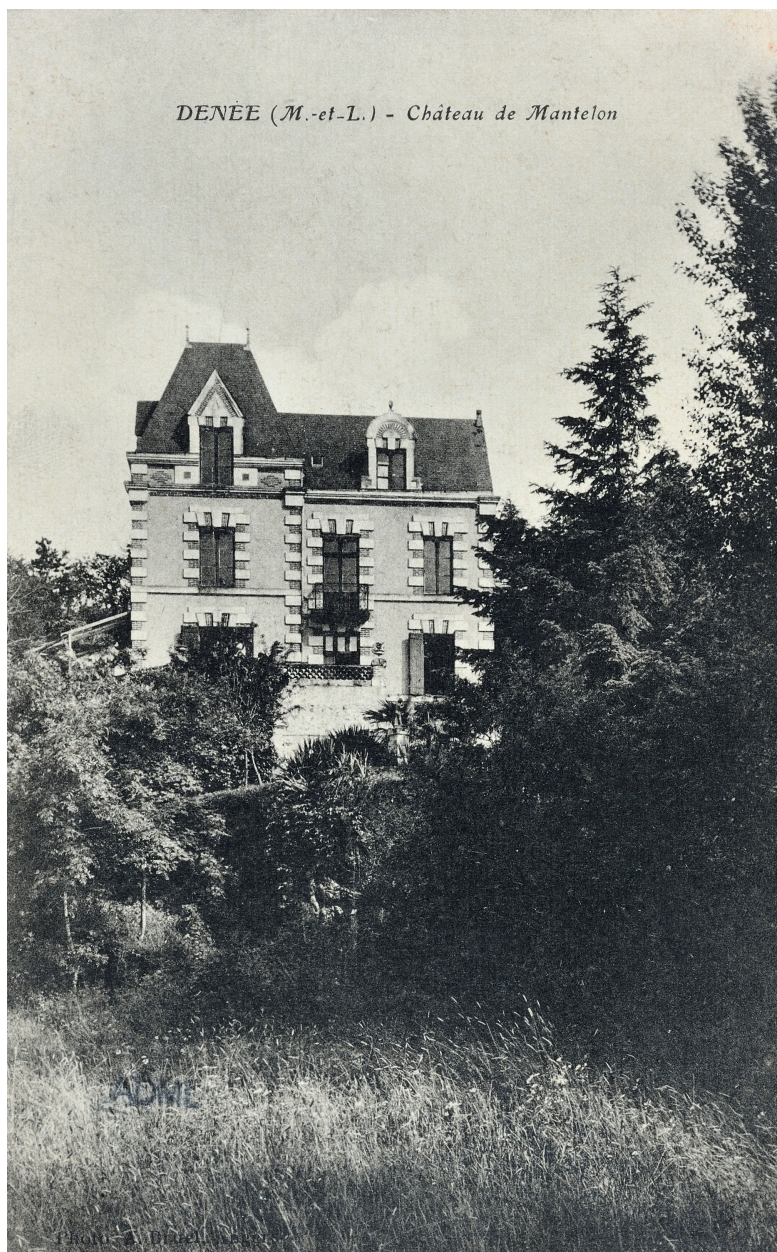
Oeuvre(s) contenue(s) :

Oeuvre(s) en rapport :

Écart de Mantelon (IA49010817) Pays de la Loire, Maine-et-Loire, Denée

Auteur(s) du dossier : Ronan Durandière, Chloé Le Corre

Copyright(s) : (c) Conseil départemental de Maine-et-Loire - Conservation départementale du patrimoine



La villa Les Roches (et non le château de Mantelon comme indiqué). Carte postale. 1er quart 20e siècle.

Référence du document reproduit :

- **Maison de villégiature dite villa Le Rocher ou les Roches** (appelée ici à tort château de Mantelon). Carte postale. 1er quart 20e siècle. (Archives départementales de Maine-et-Loire ; 6 Fi 2471).

IVR52_20174900553NUCA

Auteur de l'illustration (reproduction) : Bruno Rousseau

Date de prise de vue : 2017

(c) Conseil départemental de Maine-et-Loire - Conservation départementale du patrimoine ; (c) Archives départementales de Maine-et-Loire ; (c) Région Pays de la Loire - Inventaire général communication libre, reproduction soumise à autorisation



Vue d'ensemble depuis l'ouest.

IVR52_20144900439NUCA

Auteur de l'illustration : Bruno Rousseau

Date de prise de vue : 2014

(c) Conseil départemental de Maine-et-Loire - Conservation départementale du patrimoine ; (c) Région Pays de la Loire
- Inventaire général
communication libre, reproduction soumise à autorisation



Vue depuis l'ouest.

IVR52_20144900440NUCA

Auteur de l'illustration : Bruno Rousseau

Date de prise de vue : 2014

(c) Conseil départemental de Maine-et-Loire - Conservation départementale du patrimoine ; (c) Région Pays de la Loire
- Inventaire général

communication libre, reproduction soumise à autorisation



Vue d'ensemble depuis le sud-ouest.

IVR52_20144900442NUCA

Auteur de l'illustration : Bruno Rousseau

Date de prise de vue : 2014

(c) Conseil départemental de Maine-et-Loire - Conservation départementale du patrimoine ; (c) Région Pays de la Loire
- Inventaire général
communication libre, reproduction soumise à autorisation



Vue du rocher depuis le nord-ouest.

IVR52_20144900441NUCA

Auteur de l'illustration : Bruno Rousseau

Date de prise de vue : 2014

(c) Conseil départemental de Maine-et-Loire - Conservation départementale du patrimoine ; (c) Région Pays de la Loire
- Inventaire général

communication libre, reproduction soumise à autorisation