

Pays de la Loire, Sarthe  
Luché-Pringé  
le Bourg de Pringé  
26 rue de Gallerande

## Maison, 26 rue de Gallerande

### Références du dossier

Numéro de dossier : IA72001028  
Date de l'enquête initiale : 2004  
Date(s) de rédaction : 2005  
Cadre de l'étude : inventaire topographique  
Degré d'étude : étudié

### Désignation

Dénomination : maison

### Compléments de localisation

Milieu d'implantation : en village  
Références cadastrales : 1811. G 286 à 288 ; 1846. A3 804 à 806 ; 1984. AD 100 à 104

### Historique

Maison de la fin du XV<sup>e</sup> siècle, placée à l'entrée ouest du bourg avec une tourelle extérieure qui a servi d'escalier. L'ensemble fut agrandi et partiellement remanié au XIX<sup>e</sup> siècle (corniche qui court sur la façade et la pignon sur rue).  
Période(s) principale(s) : 15<sup>e</sup> siècle, 19<sup>e</sup> siècle

### Description

#### Éléments descriptifs

Matériau(x) du gros-oeuvre, mise en oeuvre et revêtement : silex ; enduit ; moellon ; pierre de taille  
Matériau(x) de couverture : ardoise  
Étage(s) ou vaisseau(x) : en rez-de-chaussée  
Type(s) de couverture : toit à longs pans ; croupe

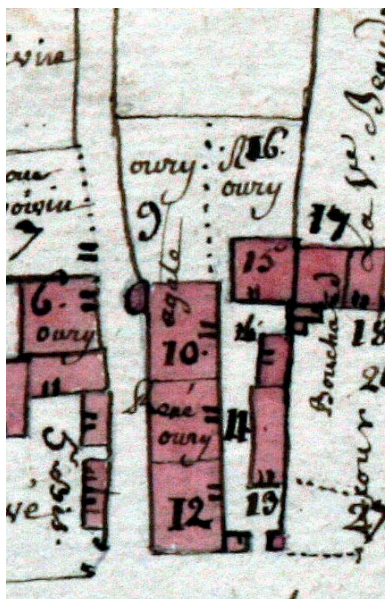
#### Typologies et état de conservation

Typologies : maison et dépendances sous le même toit  
État de conservation : remanié, restauré

### Statut, intérêt et protection

Statut de la propriété : propriété privée

## Illustrations



Plan de situation d'après le plan visuel de 1787. (Collection particulière).  
Phot. Jean-Baptiste (reproduction) Darrasse  
IVR52\_20057202406NUCA



Plan, extrait du cadastre de 1984, 1/500e.  
IVR52\_20047205917NUC



Tourelle d'escalier sur le chemin du cimetière.  
Phot. Jean-Baptiste Darrasse



Plan, extrait du cadastre de 1811.  
IVR52\_20047201784NUCA



Plan, extrait du cadastre de 1846.  
Phot. Jean-Baptiste (reproduction) Darrasse  
IVR52\_20047201782NUCA



Vue de volume : maison à l'angle avec le chemin du nouveau cimetière.  
Phot. Jean-Baptiste Darrasse  
IVR52\_20057202109NUCA



Façade sur la rue.  
Phot. Jean-Baptiste Darrasse  
IVR52\_20057202110NUCA



Couvrement de la tourelle : poinçon en réemploi.  
Phot. Jean-Baptiste Darrasse



Couvrement de la tourelle.  
Phot. Jean-Baptiste Darrasse  
IVR52\_20057202102NUCA

IVR52\_20057202108NUCA



Charpente du comble  
au-dessus de la cuisine.  
Phot. Jean-Baptiste Darrasse  
IVR52\_20057202101NUCA

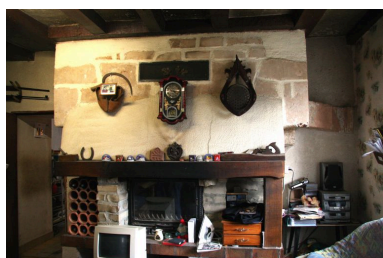
IVR52\_20057202103NUCA



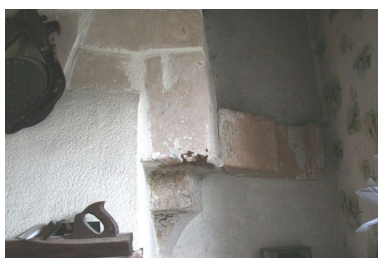
Hotte de la cheminée de la  
cuisine : linteau de bois et étagère.  
Phot. Jean-Baptiste Darrasse  
IVR52\_20057202106NUCA



Cheminée de la cuisine.  
Phot. Jean-Baptiste Darrasse  
IVR52\_20057202107NUCA



Cheminée en pierre  
de la salle centrale.  
Phot. Jean-Baptiste Darrasse  
IVR52\_20057202105NUCA



Salle centrale, cheminée  
en pierre, détail : piédroit.  
Phot. Jean-Baptiste Darrasse  
IVR52\_20057202104NUCA

## Dossiers liés

### Dossiers de synthèse :

Maisons et fermes de l'aire d'étude du Lude (IA72002016)

### Oeuvre(s) contenue(s) :

### Oeuvre(s) en rapport :

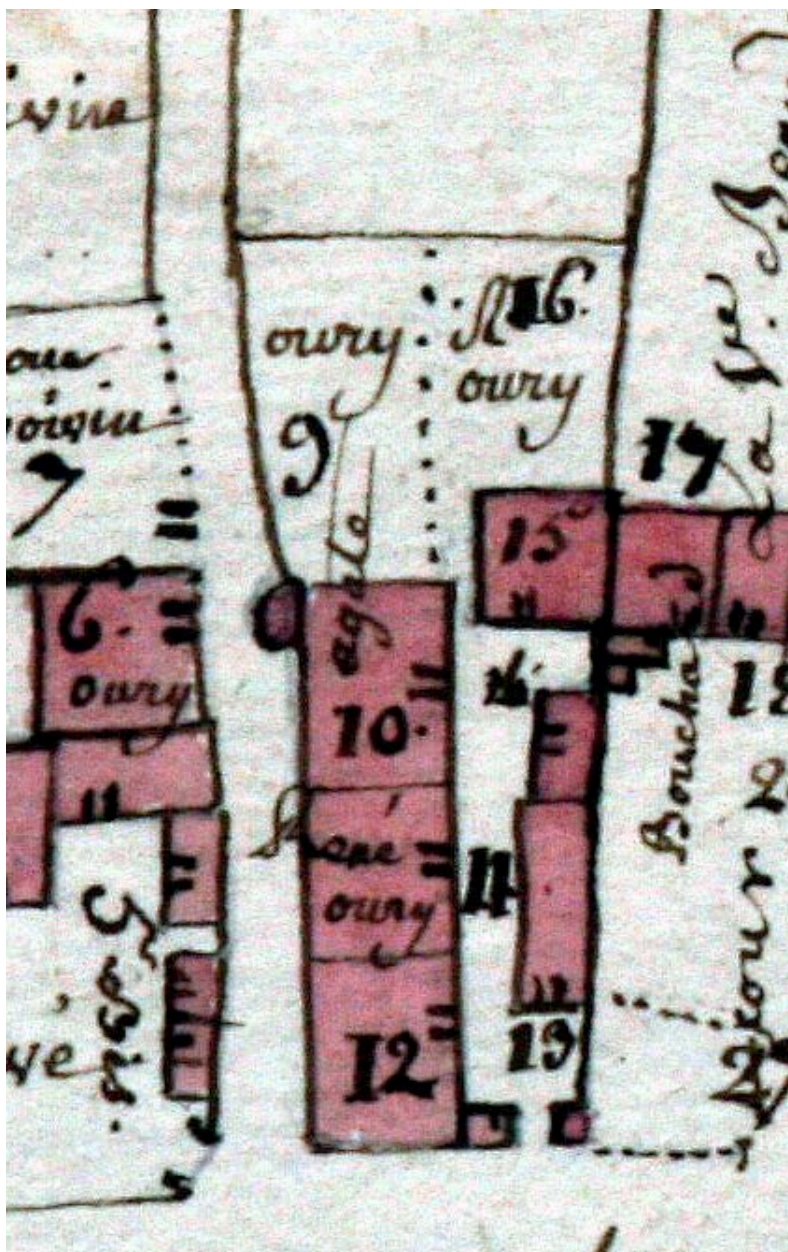
Bourg de Pringé (IA72001029) Pays de la Loire, Sarthe, Luché-Pringé, le Bourg de Pringé

Luché-Pringé : présentation de la commune (IA72001025) Pays de la Loire, Sarthe, Luché-Pringé

Auteur(s) du dossier : Christine Toulhier

Copyright(s) : (c) Région Pays de la Loire - Inventaire général





Plan de situation d'après le plan visuel de 1787. (Collection particulière).

IVR52\_20057202406NUCA

Auteur de l'illustration : Jean-Baptiste (reproduction) Darrasse

(c) Région Pays de la Loire - Inventaire général ; (c) Collection particulière  
reproduction soumise à autorisation du titulaire des droits d'exploitation



Plan, extrait du cadastre de 1811.

Référence du document reproduit :

- Plan cadastral de 1811, G développé , échelle 1/1250e. (Archives départementales de la Sarthe ; PC\177\033).

IVR52\_20047201784NUCA

(c) Conseil départemental de la Sarthe

reproduction soumise à autorisation du titulaire des droits d'exploitation



Plan, extrait du cadastre de 1846.

Référence du document reproduit :

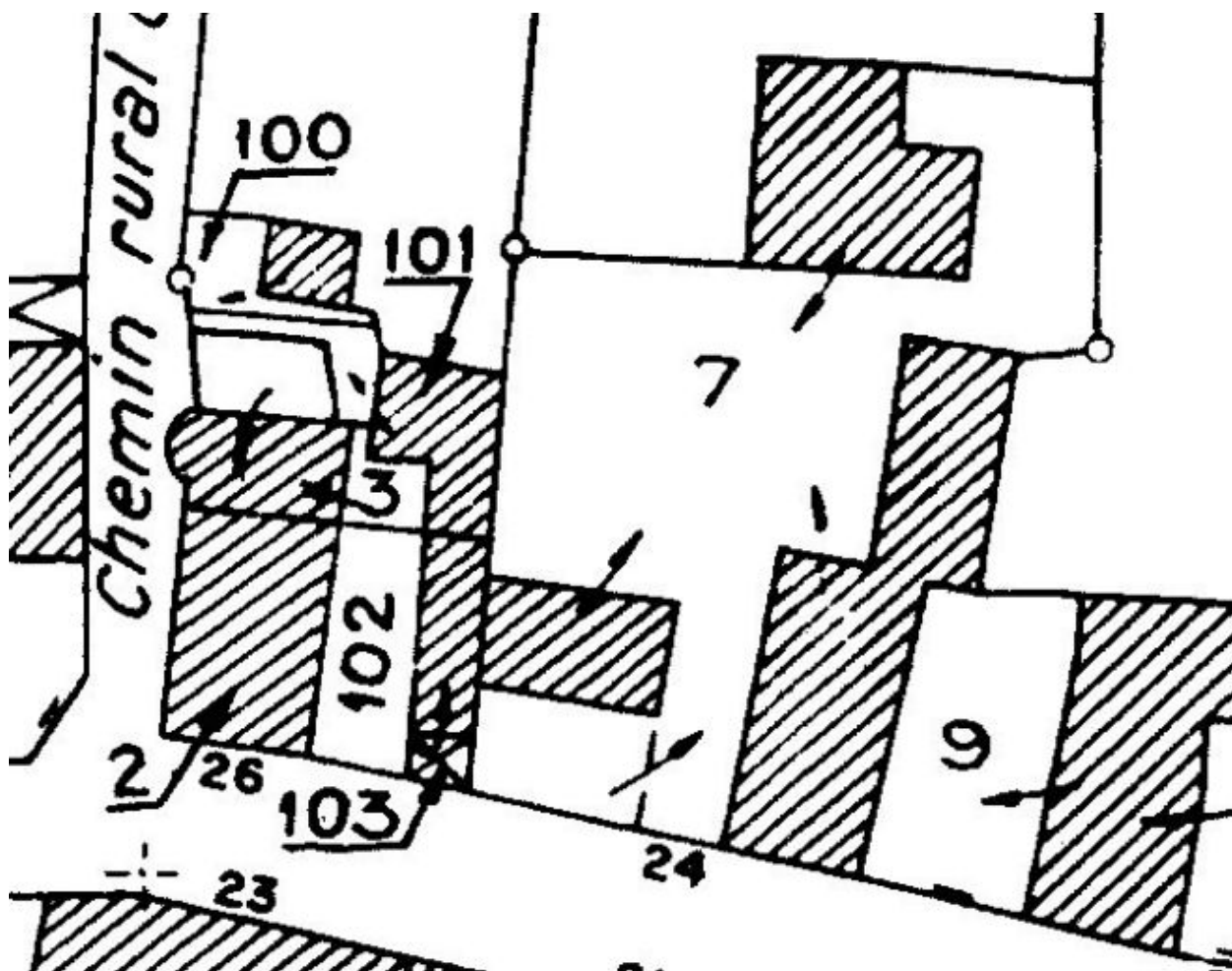
- Plan napoléonien de 1846, A3 développé, échelle 1/500e. (Archives départementales de la Sarthe ; PC \177\114).

IVR52\_20047201782NUCA

Auteur de l'illustration : Jean-Baptiste (reproduction) Darrasse

(c) Région Pays de la Loire - Inventaire général ; (c) Conseil départemental de la Sarthe  
reproduction soumise à autorisation du titulaire des droits d'exploitation





Plan, extrait du cadastre de 1984, 1/500e.

IVR52\_20047205917NUC

(c) Direction générale des impôts - Cadastre

reproduction soumise à autorisation du titulaire des droits d'exploitation



Vue de volume : maison à l'angle avec le chemin du nouveau cimetière.

IVR52\_20057202109NUCA

Auteur de l'illustration : Jean-Baptiste Darrasse

(c) Région Pays de la Loire - Inventaire général

reproduction soumise à autorisation du titulaire des droits d'exploitation





Façade sur la rue.

IVR52\_20057202110NUCA

Auteur de l'illustration : Jean-Baptiste Darrasse

(c) Région Pays de la Loire - Inventaire général

reproduction soumise à autorisation du titulaire des droits d'exploitation



Tourelle d'escalier sur le chemin du cimetière.

IVR52\_20057202108NUCA

Auteur de l'illustration : Jean-Baptiste Darrasse

(c) Région Pays de la Loire - Inventaire général

reproduction soumise à autorisation du titulaire des droits d'exploitation



Couvrement de la tourelle : poinçon en réemploi.

IVR52\_20057202103NUCA

Auteur de l'illustration : Jean-Baptiste Darrasse

(c) Région Pays de la Loire - Inventaire général

reproduction soumise à autorisation du titulaire des droits d'exploitation





Couvrement de la tourelle.

IVR52\_20057202102NUCA

Auteur de l'illustration : Jean-Baptiste Darrasse

(c) Région Pays de la Loire - Inventaire général

reproduction soumise à autorisation du titulaire des droits d'exploitation



Charpente du comble au-dessus de la cuisine.

IVR52\_20057202101NUCA

Auteur de l'illustration : Jean-Baptiste Darrasse

(c) Région Pays de la Loire - Inventaire général

reproduction soumise à autorisation du titulaire des droits d'exploitation



Hotte de la cheminée de la cuisine : linteau de bois et étagère.

IVR52\_20057202106NUCA

Auteur de l'illustration : Jean-Baptiste Darrasse

(c) Région Pays de la Loire - Inventaire général

reproduction soumise à autorisation du titulaire des droits d'exploitation





Cheminée de la cuisine.

IVR52\_20057202107NUCA

Auteur de l'illustration : Jean-Baptiste Darrasse

(c) Région Pays de la Loire - Inventaire général

reproduction soumise à autorisation du titulaire des droits d'exploitation



Cheminée en pierre de la salle centrale.

IVR52\_20057202105NUCA

Auteur de l'illustration : Jean-Baptiste Darrasse

(c) Région Pays de la Loire - Inventaire général

reproduction soumise à autorisation du titulaire des droits d'exploitation



Salle centrale, cheminée en pierre, détail : piédroit.

IVR52\_20057202104NUCA

Auteur de l'illustration : Jean-Baptiste Darrasse

(c) Région Pays de la Loire - Inventaire général

reproduction soumise à autorisation du titulaire des droits d'exploitation